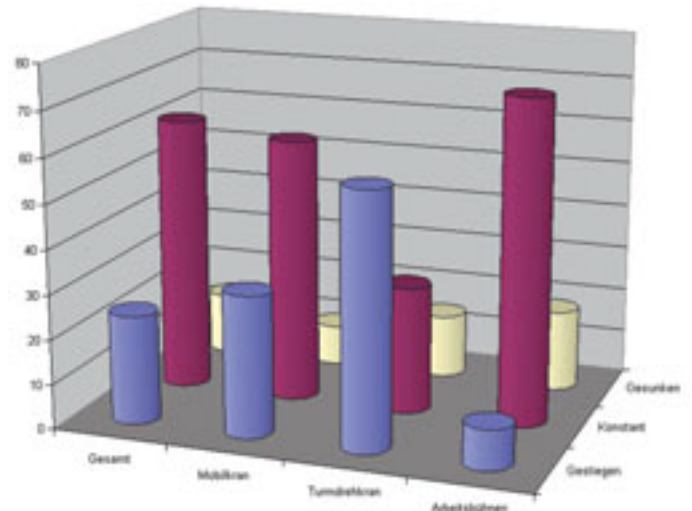


# Voll getroffen

**Viele zeigen sich über das laufende Jahr positiv erstaunt, aber schon im letzten Jahr haben die Leser von Kran & Bühne dies prognostiziert. Eine Zusammenfassung der Umfrageergebnisse von Rüdiger Kopf.**

Die Ähnlichkeit ist frappierend. Wie in jedem Jahr fragen wir in unserer Branchenumfrage nach der Entwicklung der Mietpreise des Vorjahres sowie des kommenden Jahres. Vergleicht man die letztjährigen Aussichten der Leser mit den nun tatsächlich eingetretenen Zahlen, ist die Übereinstimmung sehr hoch. Es war den meisten also schon im vergangenen Jahr durchaus bewusst, wie sich das Jahr 2006 entwickeln



**Wie entwickelten sich Ihre Mietpreise in den letzten 12 Monaten?**

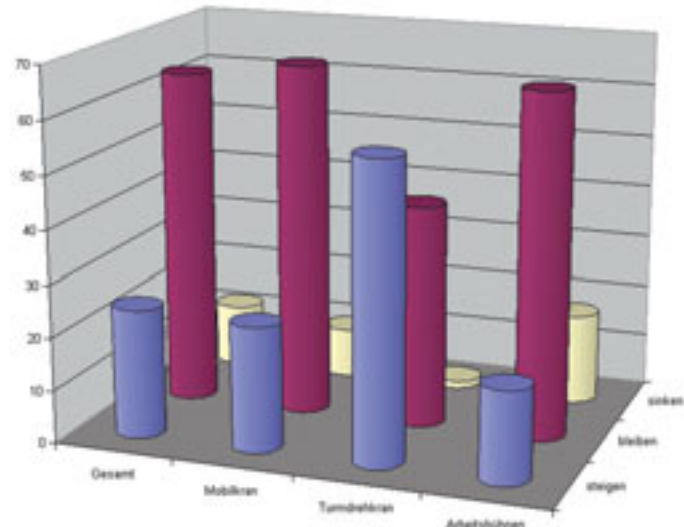
chen ausgesendet und strahlt diese auch wieder zurück. Hier hat sich der Markt bewegt und die Preise haben sich aus der Talsohle entfernt. Die Mobilkranbranche hat nicht die gleiche Performance an den Tag gelegt, jedoch fast ein Drittel der Unternehmen hat ihre Preise angehoben. Bei den Arbeitsbühnen ist eher eine Seitwärtsbewegung zu beobachten.

Die Protagonisten gehen für das kommende Jahr von einer ähnlichen Entwicklung aus, in der gleichen Verteilung der Rollen und mit dem gleichen Los. Bei den Arbeitsbühnen gibt es gegenüber dem Vorjahr einen Hauch mehr Zuversicht.

## Mehr Maschinen

Über die Hälfte antwortete auf die Frage, ob sie ihren Mietpark in den vergangenen zwölf Monaten ausgebaut haben, mit einem deutlichen Ja. In gutem Licht stehen hier auch wieder die Vermieter von Turmdrehkränen. Die Spitzenposition lassen sich aber die Arbeitsbühnenvermieter nicht nehmen und das mit dem Fabelwert von 85 Prozent. Die Lager der Händler

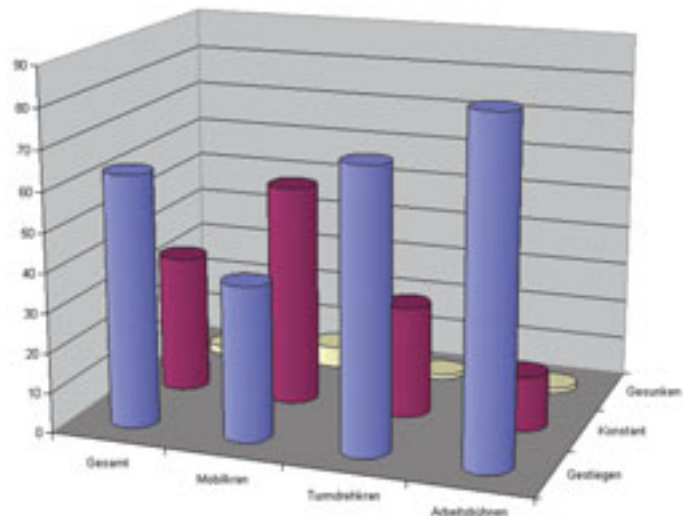
und Hersteller wurden fast leergekauft. Wer in diesen Zeiten eine Bestellung aufgibt, sollte entweder sehr gute Freunde haben oder eine langfristige Planung in Betracht ziehen. Je nach Modell sieht es schon für nächstes Jahr recht schwarz aus. Dies gilt für Bühnen ebenso wie für Krane und für fast alle Hersteller, es sei denn, es wurden solch eigentlich banale Dinge wie Reifen auf Lager gehalten. Und das, gleichwohl die Produktionskapazitäten angehoben wurden und werden. Hier verbirgt sich auch



**Wie entwickeln sich Ihre Mietpreise in den kommenden 12 Monaten?**

wird, was die bestätigten Zahlen zeigen. Die Zahl der Unternehmen, die die Mietpreise angehoben haben, entspricht in etwa der Zahl, die dies im vergangenen Jahr prophezeiten. Und das, obwohl an der Umfrage immer wieder andere Unternehmen teilnehmen. Das erhoffte Stimmungshoch ist also tatsächlich eingetreten. Und die Prognose der Kran & Bühne-Umfrage ist eingetroffen.

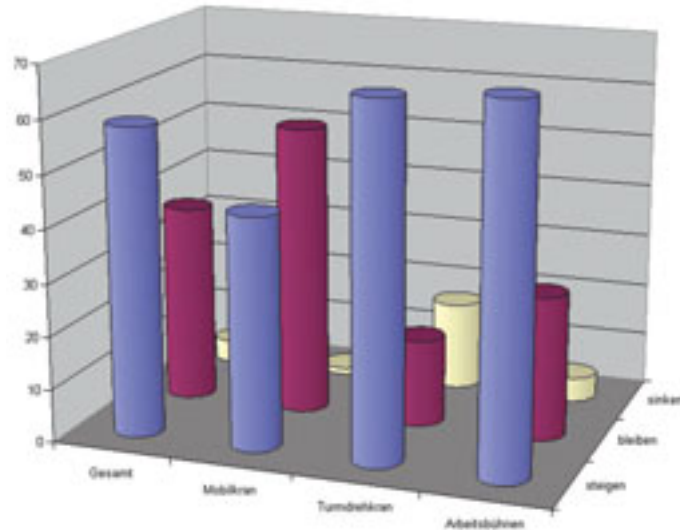
Im vergangenen Jahr hat ausgerechnet die Turmdrehkranbranche, jahrelang das Stiefkind, klare positive Zei-



**Wie entwickelte sich die Zahl der Maschinen in Ihrer Mietflotte im letzten Jahr?**



« eine kleine Crux. Bis eine größere Produktionseinheit wirklich neu gebaut, etabliert und eingerichtet ist, vergehen teilweise mehr als zwölf Monate. Das bedeutet für die Hersteller, dass sie schon Anfang des Jahres ihren Ausbau angeschoben haben mussten, damit sie spätestens zur bauma mehr Produktionskapazitäten haben. Und das qualifizierte Personal muss ebenfalls da sein. Nichtsdestotrotz haben einige Unternehmen ihre Werke erweitert oder sind derzeit daran. Und glaubt man den Aussagen der Leser, ist das auch gut so, denn die Vermieter planen ihren Park weiter zu erneu-



Wie entwickelt sich die Zahl der Maschinen in Ihrer Mietflotte im kommenden Jahr?

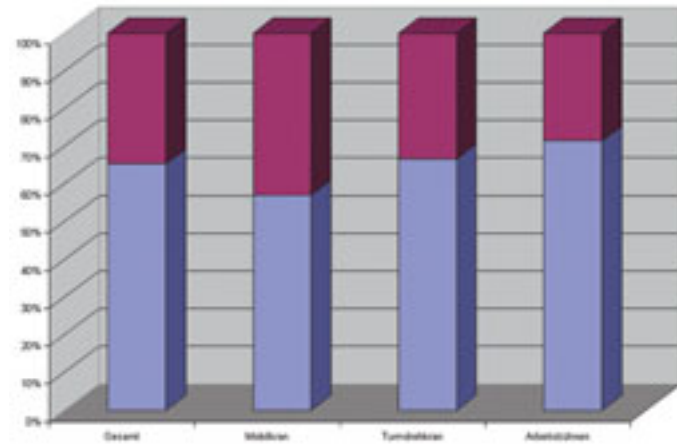
leicht zurückhaltender und verfehlen die Marke von 50 Prozent leicht.

„Auf jeden Fall!“

Bei soviel Zuwachs und Zuversicht ist es mehr als verständlich, wenn rund zwei Drittel aller ihre Branche jungen Menschen ans Herz legen. Prompte Antworten wie „Doch! Auf jeden Fall!“ oder „Für die nächsten fünf Jahre sicher“ gab es nicht zu selten. Mancher wollte hier aber lieber differenzieren. So habe man als

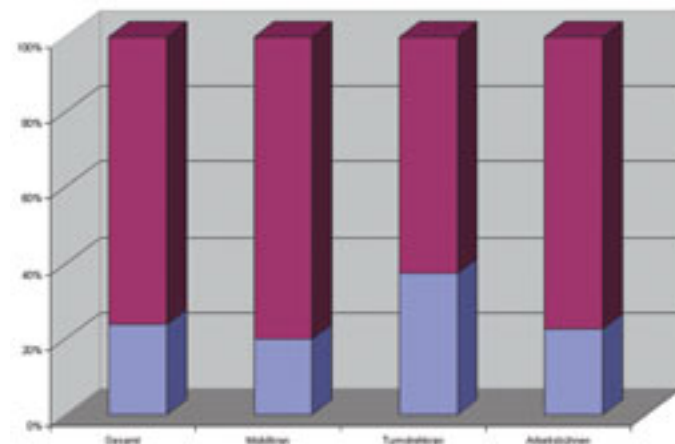
Kranfahrer sicherlich eine gute Zukunft, werden doch schon heute qualifizierte Fahrer händierend gesucht. Als eigener Unternehmer wollte dann doch der ein oder andere eher abraten. Aufgesplittet nach Branchen, zeigen sich die Arbeitsbühnenvermieter von ihrem Metier am meisten begeistert, dicht gefolgt von der Turmdrehkranbranche. Die Beteiligten bei den Mobilkränen sind grundsätzlich mit 57 Prozent positiv eingestellt, zeigen sich aber leicht bedeckt.

Ein Thema, das die Nation seit dem Bundestagswahlkampf bewegt, ist die Erhöhung der Mehrwertsteuer. Zweifelsohne eine nur auf Deutschland begrenzte Frage, weshalb diesbezüglich nur Antworten aus Deutschland ausgewertet wurden. Drei Viertel der Antwortenden sind nicht beunruhigt ob der Steuererhöhung. Dies sei schließlich eine Steuer, die den Endverbraucher treffe und für Unternehmen, die mit anderen Unternehmen Geschäfte betreiben, nur ein Durchlaufposten. Dennoch antworteten rund 37 Prozent aus der Turmdrehkranbranche mit „Ja, die Mehrwertsteuer wird negative Auswirkungen auf mein Geschäft haben“. Im Privathausbau wird ein



Würden Sie einem jungen Menschen empfehlen, sich für Ihre Branche zu entscheiden?

ern und zu erweitern. Wiederum mehr als die Hälfte aller Befragten sagt klipp und klar, dass die Zahl der Maschinen im Vermietpark steigen soll und sie hier nachlegen wollen. Zwar halten dabei die Arbeitsbühnenvermieter ihren fantastischen Wert vom laufenden Jahr nicht, aber mit rund zwei Drittel aller Antworten ist das immer noch eine breite Mehrheit. Dies gilt fast im gleichen Maße für Turmdrehkrane. Lediglich die Mobilkranvertreter zeigen sich



Rechnen Sie mit negativen Auswirkungen der Mehrwertsteuer auf Ihre Geschäfte?

Rückgang erwartet. Manche sagten dazu allerdings lapidar: „Rückgang? Wo soll es da noch einen Rückgang geben.“

Aber weit über ein Fünftel der Mobilkran- und Arbeitsbühnenvermieter sind unruhig ob der Steuererhöhung und ihrer Auswirkungen.

Insgesamt hat das Jahr 2006 das gehalten, was viele im vergangenen Jahr gehofft haben und ist vielleicht sogar besser ausgefallen. Für 2007 erwarten trotz all der Unkenrufe die meisten weiterhin gute Geschäfte. K&B



**Warum  
Fussball spielen?  
Wir sind seit Jahren  
Weltmeister!**



Aichi Sales Office BV  
Koopmansweg 3  
4906 CP Oosterhout (nb)  
Holland  
Tel +31 (0) 162-431543  
Fax +31 (0) 162-451189  
E-mail: info@aichiplatforms.nl



GS<sup>™</sup>-1932

**Sie können sich  
auf Genie  
verlassen!**

- ✓ Zuverlässige, qualitativ hervorragende Arbeitsbühnen
- ✓ Genie Gebrauchsmaschinen
- ✓ Umfassender Kundendienst
- ✓ 24 Std. technischer Vor-Ort-Service
- ✓ Schnelle Ersatzteillieferungen
- ✓ Schulungen und Vermittlung von Know-How durch unser Genie Team
- ✓ IPAF Bedienschulungen
- ✓ Maßgeschneiderte Lösungen in finanziellen Fragen

Wir stehen Ihnen als Partner gerne zur Seite.



Z<sup>™</sup>-135/70



GTH-4013 NEU



Z<sup>™</sup>-51/30J RT



S<sup>™</sup>-65

**Genie**

A TEREX COMPANY

www.genieindustries.com

E-mail: infoeurope@genieind.com

Tel: +49 (0) 4202 8852-0 Fax: +49 (0) 4202 8852-25