

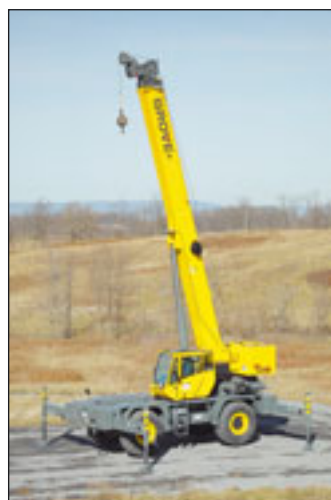
Edles Stück

Wahre Schmuckstückchen verbergen sich noch auf Deutschlands Hinterhöfen. Wer sich umschauf, findet immer mal wieder eines dieser alten Geräte, wie diesen ZTS AV 15, Baujahr 1985. Der 35-Tonnen-Abschleppkran mit Klappspitze verfügt über eine Ausleger-

länge von 12,23 Metern. Die Crew von *Kran & Bühne* hat dieses „edle Stück“ versteckt unter manchen Spanplatten entdeckt. Und das Beste: Aufgebaut auf einem Tatra-Unterwagens ist der Vieracher laut jetzigem Eigentümer noch voll funktionsfähig.



■ Einen neuen geländegängigen 35-Tonnen-Kran hat Grove auf den Markt gebracht. Der RT535E wird zum Großteil in Shady Grove im US-Bundesstaat Pennsylvania gebaut. Rund ein Drittel der Produktion soll im italienischen Werk gefertigt werden; die Maschine ist schließlich für den weltweiten Markt konzipiert. Der RT535E verfügt über einen vierteiligen 31-Meter-Ausleger und kommt auf eine maximale Hakenhöhe von 47 Metern.



■ Der Windenergieanlagenhersteller REpower Systems hat bei Pfeifer ein Hebegeschirr für den Transport von kompletten Maschinenanlagen geordert. Mit diesem Sonder-Lastaufnahmemittel soll erstmalig die komplette Windkraftgondel von einem Autokran am Boden aufgenommen und in 110 Meter Höhe montiert werden. Die besonderen Anforderungen lagen unter anderem in der hohen Traglast von 330 Tonnen und in den asymmetrischen Schwerpunktverhältnissen des Maschinenhauses. Allein die Schwerlasttraverse kommt auf ein Gewicht von 8200 Kilogramm. Das Gesamtgewicht der Anlage beläuft sich auf stattliche 10700 Kilogramm.

■ Die drei Maste der Fregatte „Suomen Joutsen“ aus dem Jahr 1902 wurden auf modernste Art und Weise neu gestrichen – mit Hilfe einer Arbeitsbühne. Das Schiff war ursprünglich in Frankreich als Frachter gebaut worden. Seit 1991 liegt das Schiff vor der finnischen Stadt Turku, wo es als Museum dient. Nun erhielten die

Maste des Schiffs einen neuen Anstrich – und zwar mithilfe einer Bronto Skylift S 90 HLA aus der Flotte von Jalo & Jalo. Das Gerät ist angeblich die höchste Bühne in Finnland.



■ Den ersten Liebherr LTR 1100, der nach Afrika ausgeliefert wird, hat Target Cranes aus Kapstadt geordert. Das 1998 gegründete Kranvermietunternehmen betreibt mittlerweile eine 30 Maschinen

umfassende Kranflotte. Alle All-Terrain-Krane der Firma stammen aus Liebherr-Produktion.

■ Der niederländische Markt ist weiterhin gutes Terrain für Liebherr's Raupenkranen. VEMA Crane B.V. hat bei Liebherr-Nenzing zwei LR 1100 und einen LR 1160 mit 100 respektive 160 Tonnen Tragkraft geordert. Die Maschinen sind bereits fest verplant für einen Kurzeinsatz in Amsterdam und Großbaustellen in Belgien. In diesem Jahr haben niederländische Kunden knapp 20 Geräte bestellt. Allein das Vermietunternehmen Van Marwijk Kraanverhuur nimmt ein Dutzend Liebherr-Raupen mit Traglasten von 100 bis 300 Tonnen ab.

