



umblättern

Möchten Sie **Kran & Bühne** in gedruckter Version regelmäßig erhalten?

Abonnieren Sie es einfach hier online. Dann haben Sie zu jeder Tages- und Nachtzeit Zugriff auf die neuesten Nachrichten und Hintergrundinformationen rund um die Hebeindustrie.

www.Vertikal.net/de/journal_subscription.php



Suchen Sie mehr Informationen über den britischen und irischen Markt?

Mit **Cranes & Access** erhalten Sie Informationen aus erster Hand. Holen Sie sich Ihren Vorteil nach Hause. Abonnieren Sie gleich hier online.

www.Vertikal.net/en/journal_subscription.php

www.Vertikal.net/Vermieter.

Ihre Vermieter aus Deutschland, der Schweiz und Österreich finden Sie ohne langes Suchen in unserem Verzeichnis. Einfach Region auswählen und Sie erhalten schnell eine Übersicht der Kran- und Arbeitsbühnenvermieter vor Ort.

www.Vertikal.net/Vermieter

Unser Gratisangebot:

Der Newsletter von Vertikal.net. Neueste Nachrichten aus der Branche erhalten Sie sofort per Email zugesandt. Damit Sie auch nur die Nachrichten erhalten, die Sie interessieren, wählen Sie ihre Bereiche selbst aus.

Loggen Sie sich noch heute ein.

www.Vertikal.net/de/newsletter.php

Die gesamte Ausgabe von Kran & Bühne erhalten Sie auch online als eine PDF-Datei. Laden Sie sich das komplette Heft gleich hier online herunter.

ACHTUNG: Die Datei umfasst rund 4-5 Mb.

www.Vertikal.net/de/journal.php



TEREX AT WORK.



WIR SIND ERST ZUFRIEDEN
WENN SIE ZUFRIEDEN SIND

Höher, weiter, AC 250-1: Mit konkurrenzlosem 80 Meter Hauptausleger überflügelt dieser Kran alle in seiner Klasse.

Das macht den AC 250-1 so wertvoll für Sie:

- Mit 80 m Hauptausleger
- Erhöhte Wendigkeit und Fahr-Stabilität dank geschwindigkeitsabhängiger Hinterachslenkung
- Innovative Demag IC-1 Kransteuerung mit Touchscreen-Farbbildschirm
- Hauptauslegerverlängerung unter Teillast bis 40° hydraulisch abwinkelbar

 **TEREX | DEMAG**

Aufheiterung, Ungewöhnliches und Reifenmangel

Der Markt für Mobilkrane in Deutschland hat sich stabilisiert und bei den Herstellern bestimmt mehr der Ressourcenmangel als die Aufträge die Produktion. Nach Neuheiten und Neuigkeiten hat sich Rüdiger Kopf umgehört.



Feierlich wurde die neue Krankabine des GMK4100 auf der Intermat vorgestellt.

Ein zartes Pflänzchen wächst gerade heran, zumindest wenn man den Aussagen bei den Mobilkran-Herstellern, aber auch Vermietern Glauben schenken darf. Sah man vor drei Jahren noch Schweißperlen auf der Stirn manch eines Verantwortlichen aus diesem Bereich und eine Ungewissheit war in seinen Augen zu erkennen, hat sich die Situation spätestens in diesem Jahr sehr gewandelt. Manch Blick und manch Lächeln ist jetzt mit einer großen Entspannung verbunden, die deutlich zeigen, dass die Geschäfte wieder besser laufen. Das bestätigen etliche Anzeichen und Aussagen der Beteiligten. Standen vor drei Jahren noch etliche Höfe voll mit Gebrauchtkranen, muss man heute inzwischen schon fast einen Bittstellerantrag ausfüllen, um sich in die Warteliste einzureihen, damit man einen gebrauchten AT-Kran bekommen kann. In diesem Sog sind auch die Stückzahlen bei den Herstellern wieder nach oben geschraubt worden. Schon letztes Jahr wurde die 400er-Marke in Deutschland durchbrochen und für die ersten Monate des Jahres liegen die Zahlen nochmals um zehn Prozent höher.

Das muss nicht zwangsläufig bedeuten, dass auch der hiesige Vermietmarkt für diese Geräte in einem guten Licht da steht. Aber trotz einem noch härteren und kälteren März, sind die Geschäfte bei den meisten Vermietern gut angelaufen. Aussagen, wie „Ich kann nicht klagen“ oder „Ich bin mit meiner Auslastung sehr zufrieden“ sind derzeit nichts Ungewöhnliches.

Ein Stück weit surreal wirkt nun, dass jetzt, wo endlich

wieder Maschinen verkauft werden könnten und auch teilweise noch Kapazitäten in den Fabriken der Hersteller vorhanden sind, solche scheinbaren Kleinigkeiten wie Reifen die Produktion begrenzen. Der Rohstoffmangel macht sich nicht nur in Sachen Stahl bemerkbar, noch eklatanter ist er beim Kautschuk, der nach wie vor bei den großen AT-Kranreifen zum Einsatz kommt. Und die Natur lässt die Bäume nicht so schnell wachsen, dass dieser Mangel in ein, zwei oder drei Jahren behoben werden könnte.

Die Hersteller ruhen sich aber nicht auf dem sanften Kissen des für sie guten Marktes aus, sondern bringen auch in einem Zwischenjahr wie diesem, das keine absoluten Höhepunkte in Sachen Mobilkrane kennt, Neuheiten auf den Markt. Interessant ist, dass gerade in diesem Jahr vielleicht die etwas unerwarteten Maschinen Aufmerksamkeit erhalten haben. Alleine Tadano Faun agiert hier gegen den allgemeinen Trend und hat seine jüngst ins Leben gerufene G-Baureihe nach oben erweitert. Der ATF 220G-5 wurde in diesem Frühjahr der Öffentlichkeit vorgestellt. Für seinen 220-Tonner hebt das Unternehmen die Traglastkurven hervor. Der Fünf-



Der Bakran 90 mit Schwerlastrollen

achser kann bei einer Ausladung von 20 Metern noch 30,4 Tonnen am Haken halten und bei 60 Metern sind es 3,9 Tonnen. Der 68 Meter lange Hauptausleger arbeitet, wie bei den anderen Modellen der Baureihe, mit einem Ein-Zylinder-System. Dazu stehen Auslegerverlängerungen von 13,2 und 37,2 Metern zur Verfügung. Auch für dieses Modell steht der so genannte Liftadjuster von Tadano Faun zur Verfügung, der gegen das Pendeln ►►

◀ der Last wirkt. Gleichfalls zum Standardpaket gehört eine Arbeitsbereichsbegrenzung. Darüber hinaus setzt Tadano Faun auf ein Ein-Schlüssel-System für das Anlassen des Unterwagenmotors, die Türen beider Kabinen und der Tanks.

Mittelklasse und Ungewöhnliches

Bei Terex-Cranes wurde in diesem Jahr der Fokus auf die Mittelklasse und Ungewöhnliches gelegt. So präsentierte das Unternehmen mit dem AC 160-2 ein Nachfolge-Modell seines kompakten Fünfsachers. Das neue Modell verfügt über einen 64 Meter langen Hauptausleger. Dazu wird eine vierteilige Verlängerung angeboten, die die Gesamtauslegerlänge auf 96 Meter erhöht. Gegenüber dem Vorgänger haben sich die Tragkräfte um bis zu 25 Prozent verbessert.

Mit dem AC 55-1 ist ein Nachfolger für den vor drei Jahren eingeführten 55-Tonner auf den Markt gebracht worden. Beim Neuen konnten die Achslasten durch ein neues Teleskopiersystem reduziert werden. Zusätzlich ist auch der Kran „kräftiger“ geworden. So kann das Gerät bei voller Hauptauslegerlänge von 40 Metern und einer zehn Meter Ausladung 20 Prozent mehr am Haken halten als sein Vorgänger.

Überraschend wurde zur Intermat die Baureihe der „Truck Cranes“ TC vorgestellt. In früheren Jahren hatte Demag mit seiner HC-Reihe schon einmal Aufbaukrane im Programm. So verfügt der Unterwagen über die klassischen Vorteile eines normalen LKWs, wie beispielsweise keine Sondergrößen für die Reifen, ist im Gegenzug aber nicht in jedem Gelände einsetzbar. In Mitteleuropa sind allerdings viele Einsatzorte zum einen über die normale Infrastruktur gut erreichbar, zum anderen sind auch die Baustellen im Regelfall für einen Standard-LKW befahrbar. Als erstes wurde der TC 60 L vorgestellt. Der 60-Tonner ist mit einem 44 Meter langen Hauptausleger und einer maximalen Hubkraft von 60 Tonnen ausgestattet. Zu der Serie gesellt sich Anfang kommenden Jahres der TC 60, dessen Ausleger 40 Meter Länge aufweist. Geplant sind dazu die Modelle TC 40 und TC 40 L mit 40 Tonnen Hubkraft und einer Auslegerlänge von 30,4 beziehungsweise 37,4 Metern. Diese Modelle sollen Herbst 2007 vom Band laufen.

Auch Liebherr hat seine Liebe für die Gattung der Aufbaukrane wieder entdeckt. Mit dem LTF 1035-3.1 und LTF 1045-4.1 bringt das Unternehmen gleich zwei dieser Modelle auf den Markt. Der LTF 1035-3.1, der auf ein dreiachsiges LKW-Fahrgestell aufgebaut wird, bietet 35 Tonnen maximale Trag-



Liebherr hat seinen LTF überarbeitet

last und einen 30 Meter langen Teleskopausleger. Der größere LTF 1045-4.1 mit 35 Meter langem Teleskopausleger und 45 Tonnen maximaler Traglast ist für den Aufbau auf vierachsige Fahrgestelle konzipiert. Gegenüber den früheren Modellen der Baureihe, dem LTF 1030 und dem LTF 1040, wurden die Tragkräfte um bis zu 35 Prozent gesteigert. Aber auch in Sachen AT-Krane haben die Ehinger in diesem Jahr die Modellpalette aufgefrischt. Am unteren Ende mit dem LTM 1040-2.1 ein Nachfolger des LTM 1030-2.1, der mehr als 1500 Mal produziert wurde, vorgestellt worden. Das neue Modell hat einen 35 Meter langen Hauptausleger und höhere Tragkräfte von durchschnittlich rund acht Prozent und bei kurzen Radien auch bis zu 25 Prozent. Mit der optionalen Auslegerverlängerung geht es noch mal um 9,5 Meter weiter. Neben dem „Kleinen“ wurde zur Intermat auch der LTM 1160-5.1 als Neuheit präsentiert. ▶▶



Für eine Überraschung sorgte der neue Terex TC 60 L in diesem Frühjahr



Der ATF 220G-5 ist das neue Flaggschiff von Tadano Faun

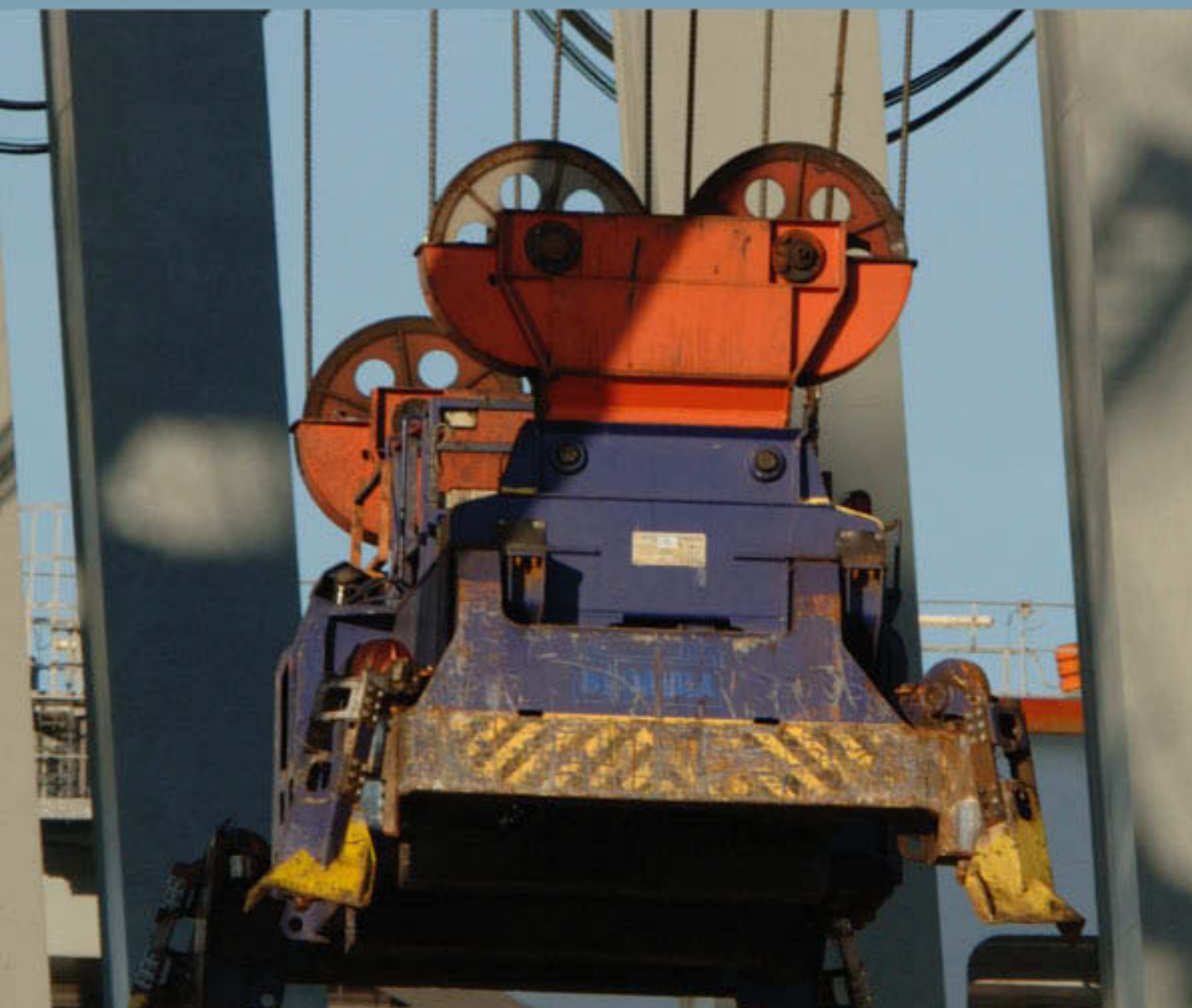
Spezialdrahtseile

verope 

rely on

01 Qualität
02 Stärke
03 Verantwortung

Kontakt Deutschland: Gunther Lawall | Radeburgerstrasse 28 | D-01109 Dresden | Tel: 0351/8627820 | Fax: 0351/8627821
Schweiz: Pierre Verreet | St. Antons Gasse 4a | CH-6300 Zug | Tel:+41 41 7280880 | Fax:+41 41 7280 888 | www.verope.de



« Er ersetzt den LTM 1150-5.1 und ist mit einem 62 Meter langen Hauptausleger ausgestattet, an dem er bis zu 11,5 Tonnen voll ausgefahren heben kann. Um bis zu 30 Prozent wurden die Werte auf der Traglasttabelle verbessert. Maximal 46,5 Tonnen Ballast kann der Kran schultern, soll er innerhalb der Achslast von zwölf Tonnen bleiben, kann er noch mit 6,5 Tonnen Ballast verfahren werden. Mit 10,6 Metern verfügt der LTM 1160-5.1 über einen geringen Wendekreis, unter anderem weil alle fünf Achsen gelenkt werden können.

Schon jetzt wird davon gesprochen, dass bei Liebherr in Ehingen in diesem Jahr noch etwas recht Großes zu sehen sein wird. Und wenn Liebherr zu seinen Kundentagen Ende Juni nach Ehingen einlädt, wird sicherlich eine weitere Neuheit präsentiert werden, die mit sechs oder gar mehr Achsen ausgestattet sein wird.



Bekommt bald Zuwachs: der Locatelli ATC 20



Aufgestockt hat Grove beim GMK4080

Auch Grove hat sich nicht lumpen lassen und gleich vier neue AT-Kranmodelle in diesem Frühjahr auf den Markt gebracht. Neben dem GMK2035E sind der GMK4080-1 und der GMK5220 sowie der GMK 4100 als Neuheit auf der Intermat präsentiert worden. Werden AT-Krane des Labels „Grove“ in der Regel in Wilhelmshaven produziert, kommt der GMK2035E aus dem Werk im italienischen Niella Tanaro. Gegenüber seinem Vorgängermodell nutzt der 35-Tonner Achsen mit

Hydrogas-Federung sowie als Option eine manuell abwindelbare Klappspitze.

Den GMK4080-1 bezeichnet Grove selbst als Neuzugang in der Vierachser-Kategorie. Der Kran verfügt über eine Kapazität von 80 Tonnen sowie über einen sechsteiligen, 51 Meter langen Hauptausleger. Bei maximal ausgeschobenem Hauptausleger hebt das Gerät 6,6 Tonnen bei einem Radius von 20 Metern. Zur Zusatzaus-

rüstung zählt eine Multifunktionsfernsteuerung, mit der Abstützträger und Klappspitze aus der Entfernung außerhalb der Kabine bedient werden können und die das Rüsten erleichtert.

Zu den wichtigsten Neuheiten des GMK 4100 gehört das neue Fahrerhaus mit modernem Design, bei dem Grove nach eigenen Angaben besonders auf Funktionalität, Ergonomie und Komfort geachtet hat. Der Kran verfügt über einen sechsteiligen, 52 Meter langen Ausleger. Dazu erhältlich ist ein zweifach klappbarer Klappspitzenausleger. Die Reichweite des Auslegers lässt sich auf eine maximale Spitzenhöhe von 82 Meter erhöhen.

Der größte Neue ist der GMK5220. Der 220-Tonner verfügt über einen 68 Meter langen Hauptausleger. Die verbesserte Tragfähigkeit des GMK5220 resultiert aus dem neu überarbeiteten Megaform-Ausleger und weiteren technischen Designverbesserungen, wird seitens Grove betont. Zum neuen Design zählen ein stabilerer, leichterer Träger mit einem neuen elektrohydraulischen Steuerungssystem. Dieses neue „Steer by wire“-System reduziert außerdem laut Grove den Reifenverschleiß und verbessert die Fahrqualitäten.

Vor fünf Jahren hat das italienische Locatelli neben seinen RT-Kranen mit dem ATC20 einen kleinen AT-Kran mit Straßenzulassung auf den Markt gebracht. Der 20-Tonner-Einkabinenkran wurde gut angenommen und ist nach wie vor eine feste Größe im Portfolio des Unternehmens. Inzwischen sind die Pläne gereift, dem Kran einen größeren Bruder beizustellen. Mit

konkreten Angaben, wann der Kran das erste Mal zu sehen sein wird und wie seine technischen Daten aussehen, wird seitens Locatelli noch hinterm

Berg gehalten. Lediglich ein möglicher Namen des Zweiachsers wurde verraten: ATC 40.



Weiter überarbeitet wurde der Terex AC 55-1

Weitere Konzepte

Anfang des Jahres hat Sennebogen ein Gerät auf den Markt gebracht, dessen genaue Zuordnung nicht ►►

NEU !!!

TADANO

All Terrain ATF 220G-5



- ✓ Max. Traglast 220 t
- ✓ 7 teiliger Ausleger 13,2 m - 68 m mit 1-Zylinder-Teleskopiersystem
- ✓ Max. Hakenhöhe 108 m
- ✓ 13,2 m - 37,2 m Auslegerverlängerung mit integrierter 5,4 m Schwerlastspitze
- ✓ Oberwagenkabine im Hi - Tech Design mit variablem 'Cockpit'
- ✓ TADANO Automatische Lastmomentbegrenzung mit 'Lift Adjuster'
- die fortschrittlichste Technologie für sichere Kranarbeiten
- ✓ Mercedes-Benz OM 906 LA 138 kW (188 PS) - Oberwagenmotor
und OM 502 LA 390 kW (530 PS) - Unterwagenmotor
- ✓ 10 x 8 x 8 Chassis mit Hundegang
- ✓ Innovative, vollautomatische, elektro-hydraulische FAUN Lenkung
für optimale Wenderadien und Spurtreue

Design und Qualität als Weltstandard

TADANO FAUN

TADANO LTD.

International Sales Division

4-12, Kamezawa 2-chome, Sumida-Ku,

Tokyo 130-0014, Japan

Tel.: +81 -3 - 36 21 - 77 52

Fax: +81 -3 - 36 21 - 77 85

E-Mail: tdnihq@tadano.co.jp

Web: www.tadano.co.jp

TADANO FAUN GMBH

Faunberg 2

Postfach 10 02 64

D-91205 Lauf a.d. Pegnitz

Tel.: +49 (0) - 91 23 - 95 50

Fax: +49 (0) - 91 23 - 30 85

E-Mail: info@tadanofaun.de

Web: www.tadanofaun.de

SENNEBOGEN

Seilbagger • Raupenkran • Umschlagmaschinen • Teleskopkrane • Kabelaufhänger • Fahrgestell • Multikrane



Die 8 Tonner Innovation für Ihre Aufgaben am Bau
Der **NEUE SENNEBOGEN 608 Multicrane**

- Traglast bis 8.000 kg
- Reichhöhe bis 20,0 m

SENNEBOGEN Maschinenfabrik GmbH
Helmholtzstr. 30 • D-94320 Straubing
Tel. +49 (0) 9421 940 100 / 102 / 103
Fax +49 (0) 9421 43883
E-Mail: marketing@sennebogen.de

Vorsprung durch Innovation
www.sennebogen.com

Industriemontagekran

- 20 to Tragkraft; 360° endlos drehbar
- 15 to frei fahrbar nach vorne
- Minimale Ausmasse L540xB210xH250cm
- Antrieb 4x4; Allrad gelenkt
- Schwerlastkopf unter Last verstellbar, bei einer min. Anhänghöhe von 300 mm



20 to Tragkraft
360° endlos drehbar

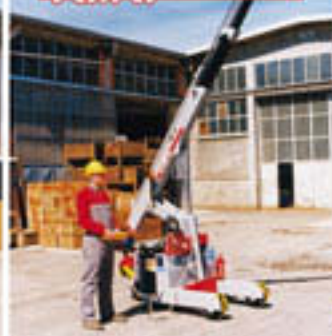
Neue Einsatzmöglichkeiten bei Montagen in Hallen und Tunnels, bei Maschinenumzügen, Anlagemontagen und überall dort, wo andere Krane wegen ihrer Grösse an ihre Grenzen stossen.

Verlangen Sie detaillierte Unterlagen.

BOLLHALDER Industrielogistik AG

CH-8570 Weinfelden
Tel. 071 622 60-90, Fax -92
logistik@bollhalder-autokran.ch

Valla Mod. 20 E



Valla

Valla ... a full line of industrial mobile cranes with capacities from 2 to 90 tons; electric, diesel, lpg and diesel/electric operated

Valla Mod. 1725-22/SE



Valla Mod. 75 E



Valla Mod. 400 DE



Valla Mod. 1725-36/SE



Valla Mod. 250 E



Valla SpA

Via Piacenza, 45 • 29010 Calendasco (PC) • ITALY
Ph.: ++39. 0523.762025 • Fax: ++39. 0523.760531
web site: // www.valla.com • E-mail: info@valla.com

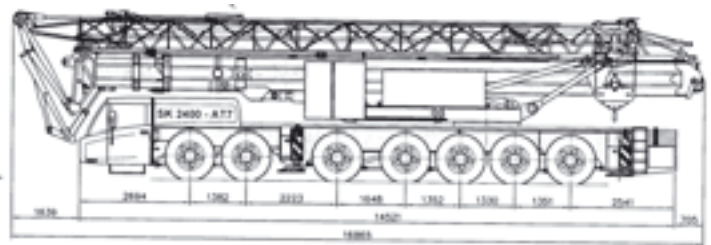
« unbedingt leicht ist. Wohl auch aus diesem Grund hat das Unternehmen dem neuen Modell den Namen Multicrane gegeben. Weder ist es ein reiner Kran, der an seinem Haken bis zu acht Tonnen heben kann, noch kann der Multicrane 608 partout in die Kategorie der Teleskoplader gesteckt werden, gleichwohl an seinem Ausleger Gabelzinken, Arbeitskorb oder eine Winde angebracht werden kann. Das gerade einmal 4,86 Meter lange Gerät kann mit bis zu 30 km/h verfahren werden.



Mit dem Multicrane 608 hat Sennebogen einen Zwitter auf den Markt gebracht

Mobile Krane für Inneneinsätze müssen sich ganz anderen Herausforderungen stellen. Industriemontage bedeutet stets Arbeiten in beengten Räumlichkeiten. Mit seinem Bakran 90 bietet das Schweizer Unternehmen Bollhalder ein kompaktes Gerät, das nicht mit einem reinen Teleskopausleger ausgestattet ist, sondern über ein Gelenk verfügt, das der Maschine eine so genannte „Up-Over-Funktion“ verleiht. Störkanten können so leichter umschifft werden. Mit 2,1 Meter Breite und 2,4 Meter Durchfahrthöhe ist die Maschine kompakt genug auch für kleinere Hallen, wo sie ihre 18 Tonnen Tragkraft dann ausspielen kann. Lasten können mit dem Bakran zudem dank zusätzlicher „Stützräder“ vorne verfahren werden.

Eine breite Palette an Industriekranen wird seit Jahren vom italienischen Hersteller Valla angeboten. Jüngst neu hinzugekommen sind der V-Kart 90 E und der V-Kart 400 E. Typisch für die Geräte ist die Möglichkeit mit der Last zu verfahren. Das „E“ steht für einen elektrischen Antrieb, wodurch gerade bei einem Inneneinsatz schädliche Emissionen in der Halle vermieden werden. Der V-Kart 90 E mit seinen neun Tonnen maximaler Tragkraft ist 1,74 Meter breit und hat eine Gesamtlänge inklusive Auslegerkopf von 3,76 Metern. Bei maximaler Hakenhöhe



Gegen Ende des Jahres wird der neue Siebenachser von Spierings offiziell vorgestellt

von knapp acht Metern können noch Lasten bis 2,8 Tonnen gehoben werden. Der größere V-Kart 400 E mit seinen 2,35 Metern Breite und einer Durchfahrthöhe von 2,53 Metern kann bei voller Hakenhöhe von rund zehn Metern noch 16 Tonnen am Haken halten.

Ein weiterer bekannter Name in Sachen Industriekrane steht mit Ormig zur Verfügung. Die Palette reicht bis 90 Tonnen hinauf, welches auch das jüngste Modell ist, das zuletzt auf den Markt gebracht wurde.

Zwitter-Wesen

Turmdrehkrane, aufgebaut auf einem LKW-Chassis, sind durchaus schon in früheren Jahren gebaut worden. Seit über 15 Jahren hat sich das niederländische Unternehmen Spierings auf diese Baureihe spezialisiert. Vom Dreiaxser bis hinauf zum Sechsaхser bietet das Unternehmen diese Geräte an, die sich dadurch auszeichnen, dass sie nicht mit einem Teleskopausleger ausgestattet sind, sondern – ähnlich einem Turmdrehkran – über einen Mast verfügen, an dessen oberem Ende der Ausleger waagrecht über die Hindernisse hinweg reicht. Und genau darin besteht der Vorteil dieser Geräte. Sie können wesentlich näher an die Störkanten heranzufahren und können so ihre niedrigeren Tragkräfte kompensieren. Ende des Jahres wird nun der SK2400-AT7 offiziell vorgestellt. Der Siebenachser wird voraussichtlich eine Hakenhöhe von 37,2 Metern haben und kann bei einer maximalen Ausladung von 42 Metern noch Lasten bis zu fünf Tonnen heben. Die maximale Tragkraft liegt bei 18 Tonnen. Das Gerät hat eine Gesamtfahrzeu glänge von 16,87 Metern

und eine Breite von drei Metern. Wie schon bei den anderen Modellen sorgt eine Aufstellkinematik dafür, das sich der Kran automatisch in rund 15 Minuten entfaltet und einsatzbereit ist.

Mit seiner MK-Baureihe hat Liebherr diese Modellvariante vor einigen Jahren gleichfalls in sein Repertoire aufgenommen. Neben dem Dreiaхser MK 80 steht der größere Vierachser MK100 zur Verfügung.



Mit 10,6 Wendekreis zeigt sich der Liebherr LTM 1160-5.1 beweglich