

# Kran & Bühne

DAS MAGAZIN FÜR  
KRAN- UND ARBEITS-  
BÜHNEN-ANWENDER

12. Jahrgang

## Stadtkletterer

Neues aus der Mastkletterbranche

Vertikal Verlag | Sundgaullee 15 | 79114 Freiburg • PVST E46564 • Deutsche Post AG • Entgelt bezahlt



Vertikal  
.net

Neues in Sachen Ladekrane • Wie wird 2010? Unsere Prognose • SAIE: Neues aus Italia

Ihr online-partner für...

# ...für Arbeitsbühnen!

Unser Online-Komponenten-Shop bietet Ihnen die folgenden Vorteile:

- Aktuelle Informationen über Preise und Verfügbarkeit.
- Eine Abbildung von jedem gefundenen Artikel, damit Sie sehen können, was Sie kaufen.
- Eine kundenfreundliche Schnittstelle, über die Sie mit Ihren eigenen Bestellnummern suchen können.
- Ein Lagerbestand an Komponenten der bekanntesten Hebebühnenhersteller.
- Die Möglichkeit, Ihre Bestellung über eine Kundendatenbank oder mit Hilfe Ihrer Kreditkarte aufzugeben.



Eine neue Plattform für Arbeitsbühnen  
**[www.platformsaleseurope.com](http://www.platformsaleseurope.com)**

Unsere neue Website enthält alle relevanten Informationen über unsere Handelsprodukte. Broschüren und Prospekte können Sie in der von Ihnen gewünschten Sprache herunterladen. In einem Datenbestand, der ständig aktualisiert wird, finden Sie stets die neuesten Informationen, so dass Sie immer auf dem Laufenden sind.

Die Nummer 1  
steht immer an  
der Spitze!

Jetzt auch **online!**



**PlatformSales**  
EUROPE

PlatformSales Europe • Maxwellstraat 6 • 3316 GP Dordrecht • The Netherlands

T. +31 78 65 217 65 • F. +31 78 65 217 60 • E. [sales@platformsaleseurope.com](mailto:sales@platformsaleseurope.com) • I. [www.platformsaleseurope.com](http://www.platformsaleseurope.com)

# Kran & Bühne

DAS MAGAZIN FÜR KRAN- UND ARBEITSBÜHNEN-ANWENDER

12. Jahrgang Nr. 83

**Vertikal Verlag**

Sundgauallee 15 · D-79114 Freiburg  
Tel.: 0761 897866-0 · Fax: 0761 8866814  
E-mail: info@vertikal.net

► [www.Vertikal.net](http://www.Vertikal.net)

Rüdiger Kopf, Chefredaktion, rk@vertikal.net  
Alexander Ochs, Redaktion, ao@vertikal.net  
Tel.: 0761 897866-0 · Fax: 0761 8866814

Korrespondent GB/Irland  
Mark Darwin, md@vertikal.net

► **Anzeigenverkauf**

**Deutschland, Österreich, Schweiz, Skandinavien:**

Karlheinz Kopp, Vertikal Verlag,  
Sundgauallee 15 · D-79114 Freiburg  
Tel.: 0761 897866-15 · Fax: 0761 8866814  
E-mail: khk@vertikal.net

**Frankreich, Belgien und Spanien:**

Hamilton Pearman, 32 rue de la 8 mai 1945  
F-94510 La Queue en Brie, France.  
Tel : +33 (0)1 45 93 08 58 · Fax : +33 (0)1 45 93 08 99  
E-mail : hpearman@wanadoo.fr

**Italien:** Fabio Potesà, Mediapoint & Communications SRL,

Corte Lambruschini,  
Corso Buenos Aires 8, V Piano-Interno 7,  
I-16129 Genova, Italien.  
Tel: +39 010 570 4948 · Fax: +39 010 553 0088  
E-mail: info@mediapointsrl.it

**Niederlande:** Hans Aarse

39 Serengenstraat, 3295 RN,  
S-Gravendeel, Niederlande  
Tel.: +31(0)78 673 4007, Mobil: +31 (0)630 421042  
E-mail: ha@vertikal.net

**UK, USA and all other areas:**

Pam Penny  
PO box 6998 Brackley NN13 5WY. UK  
Tel.: +44 (0)8707 740436 Fax: +44 (0)1295 768223  
Email: pp@vertikal.net

► **Kleinanzeigen**

Karlheinz Kopp, Vertikal Verlag,  
Sundgauallee 15, D-79114 Freiburg  
Tel: 0761 897866-15 Fax: 0761 8866 814  
E-mail: khk@vertikal.net

**Herausgeber:** Leigh Sparrow

Email: lws@vertikal.net  
**Layout:** Artwork, Werbung & Design  
Wendlinger Str. 19, D-79111 Freiburg  
E-mail: rudat@artwork-design.de

**Produktion + Verwaltung:** Nicole Engesser

Ⓞ Nähere Informationen zu Inseraten in unserer britischen Schwesterzeitschrift **Cranes & Access** erhalten Sie auch unter obigen Adressen. **Kran & Bühne** erscheint achtmal pro Jahr. Der Jahresbezugspreis beträgt € 26,- (Einzel exemplar € 13,-). Namentlich gekennzeichnete Beiträge geben nicht unbedingt die Meinung der Redaktion wieder. Nachdruck nur mit ausdrücklicher Genehmigung des Verlages und unter voller Quellenangabe. Alle Rechte vorbehalten. Zur Zeit gilt die Anzeigenpreisliste Nr. 2. Abonnieren Sie Online unter ► [www.Vertikal.net](http://www.Vertikal.net)

**Druck:** Quensen Druck + Verlag,  
Utermöhlestraße 9, D-31135 Hildesheim  
E-mail: info-hi@quensen-druck.de

© The Vertikal Press Ltd 2009

ISSN 1436-7831

Mitglied von Ipfaf **IPAF**



Die Auflage unterliegt der Kontrolle der Informationsgemeinschaft zur Verbreitung von Werbeträgern.

**cranes & access**

**Vertikal Verlag**



**Titelthema**  
Geda-Aufzug im Einsatz an der Frauenkirche, S. 31

**Die Norm naht 23**



**Die Stange halten 31**



**Lift-Manager schürft tief 41**



**Prognose 19**



**Bella Überraschung 36**

## INHALTSVERZEICHNIS

### PANORAMA

- Messekalender** 5
- Neuste Nachrichten** 7  
Fliegender Holländer / Hinowa schaltet auf „E“ / Maxikraft verstärkt sich

### MASCHINEN

- Die Norm naht** 23  
Ladekrane im Jahr 2009 stehen unter dem Diktat der neu gefassten EN12999. Von Auflagen und Aufgaben berichtet Rüdiger Kopf.
- Die Stange halten** 31  
Frankfurt und München mausern sich gerade zum deutschen Dorado für Mastklettereinsätze. Wer wem wo die Stange hält, fasst Alexander Ochs zusammen.

**Enge Sache** 40



Bei seiner Premiere hat die Schweizer Senn AG den neuen Grove-Citykran auf Herz und Nieren geprüft. Ein Einsatzbericht von *Kran & Bühne*.

**Lift-Manager schürft tief** 41  
Eine Spezialarbeitsbühne für Arbeiten in Lebensmittelsilos hat die Lift-Manager GmbH entwickelt. *Kran & Bühne* stellt sie vor.

### MENSCHEN

**Prognose** 19  
Deutlicher hätten die Ergebnisse der großen Umfrage von *Kran & Bühne*

kaum ausfallen können. Folgt nach eher fetten Jahren nun die große Dauerdiät?

**Einsatzbereit** 39



Entwickler Markus Scholl hat seinen Kraneinsatzplaner „KranXpert“ weiter verfeinert. Alexander Ochs mit den Hintergründen.

### EVENTS

**Bella Überraschung** 36  
Neuheiten und Überraschungen – warum die SAIE in Italien eine der Lieblingsmessen des Vertikal-Teams ist, verrät Alexander Ochs.

**WEBSEITENVERZEICHNIS** 42

K&B's Liste wichtiger Internetadressen

**KB LADEN** 44

Perkins' Neuheit / Portalkran für Praxis / Rotzler integriert

**EINBLICK** 45

Unser Foto des Monats und weitere Kurzmeldungen aus aller Welt

**KLEINANZEIGEN** 46



Trage Sicherheitsgeschirr mit einer kurzen  
Leine auf allen Ausleger-Arbeitsbühnen



# Hubarbeitsbühnen



## IPAF geschulte Bediener



# sicheres und effektives Arbeiten in der Höhe

Jedes Jahr werden weltweit mehr als 80 000 Personen von IPAF zertifizierten Schulungszentren in der sicheren und produktiven Anwendung von modernen Hubarbeitsbühnen ausgebildet.

Die Internationale Sicherheits-Gesetzgebung verlangt in zunehmendem Maße ein korrektes Training. Ihr Geschäft beruht auf der Produktivität Ihrer Mitarbeiter - bestehen Sie daher auf IPAF-Training, damit Ihre Bediener von Hubarbeitsbühnen jeden Job in der Höhe effektiv, erfolgreich und in vollkommener Sicherheit ausführen.

Für weitere Einzelheiten nehmen Sie jetzt  
Kontakt mit IPAF auf

Tel: +49 (0)421 6260 310 Email: [deutschland@ipaf.org](mailto:deutschland@ipaf.org)

- Finden Sie Ihr nächstgelegenes IPAF-Schulungszentrum
- Informieren Sie sich, wie Sie ein IPAF-Schulungszentrum gründen können
- Fragen Sie, wie Sie IPAF-Mitglied werden und wie IPAF Ihnen geschäftliche Vorteile bringt

IPAF-Deutschland, Grüner Weg 5, 28790 Schwanewede, Deutschland

#### Zentrale

IPAF Ltd, UK  
Tel: +44 (0)15395 62444 [info@ipaf.org](mailto:info@ipaf.org)

IPAF-Basel  
Tel: +41 (0)61 225 4407 [basel@ipaf.org](mailto:basel@ipaf.org)

IPAF-Benelux  
Tel: +31 (0)6 3042 1042 [benelux@ipaf.org](mailto:benelux@ipaf.org)

IPAF-France  
Tel: +33 (0)6 83 08 33 78 [france@ipaf.org](mailto:france@ipaf.org)

IPAF-Italia  
Tel: +39 02 93581873 [italia@ipaf.org](mailto:italia@ipaf.org)

IPAF-España  
Tel: +34 956 297 406 [espana@ipaf.org](mailto:espana@ipaf.org)



AWPT Inc-USA  
Tel: +1 518-280-2486 [mail@awpt.org](mailto:mail@awpt.org)

Schulungen erfüllen laut TÜV die  
Norm ISO 18878



Die weltweiten  
Experten für den  
sicheren Betrieb von  
Arbeitsbühnen



[www.ipaf.org/de](http://www.ipaf.org/de)



Editorial



Grenzbereiche



Immer größere Gebäude werden aus dem Boden gestampft und immer größere Maschinen werden konstruiert. Warum also sollte es der Kran- und Bühnenbranche anders ergehen. Auch hier werden die Messlatten immer höher gesetzt, schließlich eröffnen neue Werkstoffe auch neue Möglichkeiten.

Sei es der noch festerere Stahl bei den Teleskopauslegern der AT-Krane, wo die Festigkeitsstufen schon die 1000er-Grenze lange überschritten hat. Oder sei es der Einsatz von „aufgeschäumtem“ Aluminium, um leichtere Körbe bei den Arbeitsbühnen zu erreichen. Hier ist kein Ende abzusehen, denn der Trend zu neuen Werkstoffen hat erst begonnen. Auf der anderen Seite werden Modelle vorgestellt, die in den auffälligen Spitzenwerten – Tonnage bei den Kranen, Arbeitshöhe bei den Bühnen – immer wieder einen draufsetzen. Das ist gut zu vermarkten. Wer aber eine Maschine kauft, kauft immer das Gesamtprodukt. Und manchmal sehen die Lastkurven gar nicht so aus, wie es die Tonnage des Krans vermuten lässt und manchmal geht Arbeitshöhe zu Lasten des Arbeitsdiagramms der Bühne. Es hilft also nichts. Als Käufer muss man sich ein paar mehr Parameter anschauen und nicht immer nur das Augenmerk auf den Grenzbereich legen.

Ihr

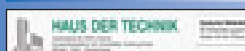
RÜDIGER KOPF



Messekalender

Deutschland

PREN15011 BRÜCKEN- UND PORTALBAU



Fachtagung  
9.-10. Dezember 2009; Essen, Deutschland  
Tel: 0201 1803-1; Fax: 0201 1803-269

DACH + HOLZ INTERNATIONAL



Leitmesse für Dachdecker- und Zimmererhandwerk  
24.-27. Februar 2010; Köln  
Tel: 089 94955140; Fax: 089 94955149

BAUMA 2010



29ste Internationale Baumesse  
19.-25. April 2010; München  
Tel: 089 51070; Fax: 089 5107506

INTERSCHUTZ - DER ROTE HAHN



Internationale Leitmesse für zivile Sicherheit  
7.-12. Juni 2010; Leipzig  
Tel: 0511 890; Fax: 0511 8932626

PLATFORMERS' DAYS 2010



Deutschlands Treffpunkt für Arbeitsbühnen  
27.-28. August 2010; Hohenroda  
Tel: 05033 981742; Fax: 05033 981743

63. IAA NUTZFAHRZEUGE



Größte Nutzfahrzeuge Ausstellung  
23.-30. September 2010; Hannover  
Tel: 069 97507-0; Fax: 069 97507-261

Ausland

SWISSBAU 2010



Schweizer Baufachmesse  
26.-30. Januar 2010; Basel, Schweiz  
Tel: +41 (0)61 6862020; Fax: +41 (0)61 6862188

THE RENTAL SHOW 2010



ARA-Convention und Rental Show  
7.-10. Februar 2010; Orlando, USA  
Tel: +1 (0)800 334 2177; Fax: +1 (0)56 2252373

BAUMAG



14. Schweizer Baumaschinenmesse  
25.-28. Februar 2010; Luzern, Schweiz  
Tel: +41 (0)56 2252383; Fax: +41 (0)56 2252373

CTT



Russlands große Baumaschinenmesse  
2.-6. Juni 2010; Moskau, Russland  
Tel: 089 949 22 116; Fax: 089 949 22 350

VERTIKAL DAYS 2010



"A meeting of minds"  
16.-17. Juni 2010; Haydock, England  
Tel: +44 (0)8707 740436; Fax: +44 (0)1295 768223

APEX

Internationale Messe für Arbeitsbühnen  
17.-19. September 2011; Maastricht, Niederlande  
Tel: +31 (0)547 271 566; Fax: +31 (0)547 261 238

Links zu den Webseiten der Messen finden Sie auf



# The Vertikal Guide

to BAUMA 2010

for buyers and users of lifting equipment

für Käufer und Anwender der Hebeindustrie

2010



Teleskoplader

Ladekrane

Bühnen

Krane

Cranes

Aerial lifts

Alloy towers

Loader cranes

Telescopic handlers

[www.vertikal.net](http://www.vertikal.net)

## Hinowa bringt E-Raupenbühne

### Kleine Revolution



Der italienische Arbeitsbühnenhersteller Hinowa präsentiert die laut Unternehmen erste komplett batteriebetriebene Raupenarbeitsbühne. Die Goldlift 14.70 ist mit einem 2000 Watt, starken 48 Volt AC Motor und einer Lithium-Ionen-Batterie ausgestattet. Hinowa ist damit der erste Hersteller, der ein derartiges Antriebsaggregat in eine Arbeitsbühne einbaut. Lithium-Ionen-Batterien sind in der Automobilindustrie schon weit verbreitet. Auch wenn die Preise hierfür sinken,

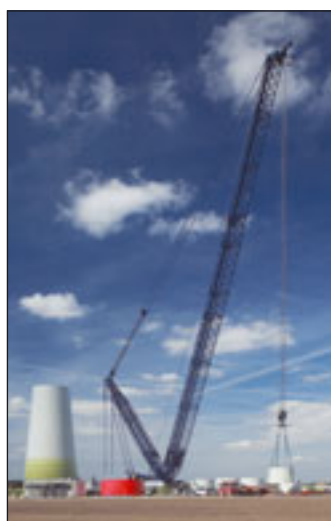
sind sie dennoch wesentlich teurer als herkömmliche Blei- oder Gel-Batterien. Immerhin bringen sie 60 Prozent Gewichtseinsparung, sodass das Gesamtgewicht der Bühne unter 1.700 Kilogramm liegt. Den Angaben zufolge hält die neue Batterielösung dreimal so lange wie normale Batterien für Arbeitsbühnen und kennt keinen Memory-Effekt. Obendrein brauchen die neuen Energiespeicher fast nur die halbe Ladezeit, sagt Hinowa.

## Maxikraft verstärkt sich

### Erster LR 1600/2 in Deutschland

Maxikraft hat als erstes deutsches Kranunternehmen einen neuen LR 1600/2 erhalten. Ein Kaufkriterium war die transportoptimierte Konstruktion des 600-Tonnern. Der Liebherr 600-Tonner habe sich inzwischen bei der Montage von Windkrafttürmen bewährt. Mit 108 Meter Hauptmast, Derrickausleger und 150 Tonnen Drehbühnenballast montiert der neue Liebherr LR 1600/2 bis zu 123 Tonnen schwere Betonringe für die unteren Segmente der Windkrafttürme. Kurz darauf hat Maxikraft auch einen Liebherr-Gittermastmobilkran LG 1750 erhalten.

Mit diesen Investitionen bleibt Maik Kanitzky, Inhaber der Firmengruppe Maxikraft, seinem Wachstumskurs auch in Krisenzeiten treu. Er hat eine Unternehmensgruppe mit 400 Mitarbeitern



und 150 Kranen in 17 Niederlassungen aufgebaut. Für 2010 sind Investitionen für weitere 50 neue Krane im Wert von rund 30 Millionen Euro geplant.

## Fliegender Holländer

### Ein Sechssachser hebt den anderen



Nanu, wie kommt denn der Kran aufs Dach? Passanten in der niederländischen Stadt Leiden staunten nicht schlecht, als vor ihnen ein Mobilkran in die Luft ging. Der gar nicht so kleine Spierings SK1265-AT6 wurde von einem größeren und stärkeren Terex Demag AC 500-1 SSL aufs Dach der Klinik LUMC gehievt. Am Vortag war noch das Dach verstärkt worden.

Das Hebegeschirr wurde an den ausgefahrenen Abstützungen des Spiering-Sechssachlers angeschlagen. Wie geplant wurde der 72 Tonnen schwere Faltbaukran auf dem Hubschrauberlandeplatz abgesetzt. Für den dreiwöchigen Einsatz auf dem Dach kam nur der mobile Faltkran in Frage. Den spektakulären Hub meisterte Wagenborg.

## Neue Leasinggesellschaft

### AAB startet

Die Augsburger Aktienbank AG erweitert ihr Geschäftsfeld um den Bereich gewerbliches Mobilen-Leasing. Die hierzu gegründete AAB Leasing GmbH mit einem Stammkapital von zwei Millionen Euro hat von der Universal Leasing GmbH, Essen den Geschäftsbereich Süd mit rund 7.400 Leasing- und Mietkaufverträgen übernommen. Die Essener haben Ende 2008 das Leasingneugeschäft vollständig eingestellt. Die Augsburger Aktienbank sieht im Geschäftsbereich Leasing gerade in Zeiten reduzierter Mittel-

vergabe durch die Kreditwirtschaft große Chancen als gewerblicher Finanzierer. Unter Leitung von Geschäftsführer Thomas Quotschalla wird die neu gegründete AAB Leasing mit einem Team von rund 50 Personen das Leasinggeschäft von den Standorten Augsburg, Stuttgart und Nürnberg aus betreiben und sich zunächst auf die Kerngeschäftsfelder wie beispielsweise Arbeitsbühnen, Baumaschinen, Fertigungsmaschinen, Landtechnik, Nutzfahrzeuge und PKW konzentrieren.

## Kurz & Wichtig

■ Manitowoc hat eine Abteilung für den Verkauf gebrauchter Krane weltweit eingerichtet. An ihrer Spitze steht **Thibaut Le Besnerais**. Zusätzlich zum Verkauf gebrauchter Raupen-, Mobil- und Turmkrane kümmert sich dieser Firmenbereich auch um die Potain-Krane für Spezialanwendungen und andere projektbasierte Aktivitäten.



■ Bereits in 5. Neuauflage erscheint „Der Ostheimer“, das Handbuch für das Genehmigungs- und Erlaubnisverfahren im Transportbereich. Außer praktischen Lösungen werden auch Beispiele für alle speziellen Probleme aufgezeigt, die sich aus den gesetzlichen Regelungen ergeben. Dem Handbuch ist ein Anschriftenverzeichnis der höheren Verwaltungsbehörden angegliedert.

■ **Wacker Neuson** hat sich von seinem Aufsichtsratschef **Hans Neunteufel** getrennt. Gründe wurden nicht genannt. Neunteufels Aufgaben wird sein bisheriger Stellvertreter **Ulrich Wacker** übernehmen.

■ **Bob Hund** ist zum „Executive Vice President“ bei **Manitowoc Crane Care** ernannt worden. Er übernimmt damit den Chefessel bei Manitowocs Kundendienstabtei-

lung. Seine bisherigen Tätigkeiten als Verantwortlicher für die Marketing- und Projektmanagement-Teams weltweit wird er fortführen.



■ **Michael Wotschke** ist neuer Sprecher der Geschäftsführung der Teupen Maschinenbau GmbH. Der 48-Jährige ersetzt den bisherigen geschäftsführenden Gesellschafter Andreas Grochowiak (46), der zum

31. August 2009 aus der aktiven Geschäftsleitung des Unternehmens ausgeschieden ist. Als Mitgesellschafter stehe dieser jedoch für Fragen rund um die strategische Ausrichtung weiterhin zur Verfügung, heißt es. Michael Wotschke soll zusammen mit Alfons Thihatmer den Ausbau der Teupen-Gruppe vorantreiben. Wotschkes Schwerpunkte sind die Bereiche Strategie, Produktion/Logistik, Einkauf/Materialwirtschaft und Finanzen/Personal.



### Gelco-Kran für enge Gassen

## Wie in Italien

### Krohne geht an Dahms

„In Zukunft möchte ich etwas kürzer treten und übergebe meine Mietstation ab Oktober 2009 in gute Hände an zwei erfahrene Unternehmer aus der Vermietbranche“, teilt Peter Grabowski von Krohne Arbeitsbühnen- und Baumaschinenvermietung mit. Zum 1. Oktober 2009 haben Wolfgang und Oliwer Sven Dahms, Inhaber der Firma AB Dahms OHG, das Vermietunternehmen mit Sitz in Hannover-Wettbergen übernommen. Zum Kaufpreis wurden keine Angaben gemacht.

„Wir werden nahtlos an die bisherige Geschäftstätigkeit anschließen und möchten Sie auch in Zukunft gut, zuverlässig, seriös und partnerschaftlich bedienen“, sagen die neuen Inhaber. Sie wollen investieren und neue Raupenarbeitsbühnen, Selbstfahrer, Minikrane und Glas-sauger anschaffen.

Lesen in Fachzeitschriften kann durchaus zu Erfolg führen. So kam es jedenfalls zur optimalen Kran-Lösung für eine Baustelle im Altstadtzentrum des baden-württembergischen Schorndorf. Bei der Erweiterung des altbekannten Wirtshauses „Pfauen“, zwei Häuser entfernt vom Geburtshaus des Tüftlers Gottlieb Daimler, hat sich der verantwortliche Kalkulator an einen Artikel über Turmdrehkrane im Altstadtrevier erinnert. Daraufhin wandte er sich an AST. Dem AST-Projektgenieur Matthias Müller war schnell klar: Die engen Gassen können nur mit einem Gelco-Kran durchfahren werden. Durch seine kompakte Bauweise und die hydraulische Verfahreinheit mit Vierradlenkung kann er sehr enge Ecken und Steigungen bewältigen. Solche Einsätze sind in den Innenstädten Italiens Alltag. Der Kran vom Typ G 2120 TTBE konnte innerhalb eines halben Tages angeliefert, positioniert und in Betrieb genommen werden. Er hat eine Hakenhöhe von bis zu



26,50 Meter und eine Ausladung von 20 Metern. Die Alternative

hätte laut Müller einige tausend Euro mehr gekostet.





# GELENKIG !!

Unsere neue SJ 46 AJ Gelenkteleskop.  
Müssen wir mehr dazu sagen?

Wir entwickeln zuverlässige Hebelösungen  
durch zuverlässige Mitarbeiter.



2YEAR GOLD LEAF PROTECTION PROGRAM

Für mehr Informationen Tel: +49 2302 2026909  
[www.skyjack.com](http://www.skyjack.com)

**SKYJACK**™

## Hohe Anforderungen

# Brückenkran für Finnland



Für sein Werk im finnischen Imatra hat der Papier- und Kartonhersteller Stora Enso einen 64-Tonnen-Brückenkran geordert. Die Planung und Realisierung übernahm das finnische Kranbauunternehmen Satateräs. Die Hebezeuge und Krankomponenten lieferte SWF Krantechnik aus Mannheim. Die Anforderungen von Stora Enso waren laut SWF sehr hoch und so wurden viele

Spezialfunktionen in der Anlage verbaut.

Der Zweiträgerbrückenkran hat eine Tragkraft von 64 Tonnen bei einer Spannweite von 19,72 Metern. Die Hubhöhe liegt bei 13 Metern. Als Hubwerke kommen drei SWF Elektroseilzüge „Nova“ zum Einsatz. Die Zweischienenkaten sind für Traglasten von 60 Tonnen, 32 Tonnen und 64 Tonnen ausgelegt.

## Brandneu

# Bochum erhält neuen Feuerwehrkran



Anfang September hat die Feuerwehr Bochum ihren neuen 70-Tonnen-Feuerwehrkran LTM 1070-4.2 übernommen. Mit dem neuen Kran wird der 28 Jahre alte Liebherr LT 1045 ersetzt. Der neue Kran bietet 50 Meter Teleskopausleger, wichtig zum Beispiel für Einsätze bei

Bränden in hohen Gebäuden. Mit seinem „All-In-Konzept“ bietet der 4-Achser bei 48 Tonnen Gesamtgewicht mit voller Ausrüstung die Mitnahme von zehn Tonnen Ballast. Zu den Sonderausstattungen gehören Bergwinde und Lasttraverse.

## Verkaufsschlager

# Palfinger trifft ins Schwarze



Palfinger Plattformen konnte binnen eines knappen halben Jahres sehr viele Exemplare seiner neuen LKW-Bühne auf 3,5 Tonnen-Chassis an den Mann bringen. Bereits kurz vor dem Serienstart der P 260 B wurde die fünfzigste Bühne verkauft. Und zwar an den bayrischen Arbeitsbühnenvermieter Rohrmoser, der seit 15 Jahren im Geschäft ist und mit derzeit 60 Geräten (davon 26 LKW-Bühnen) aufwarten kann. Es zahlt sich

offenbar aus, dass Palfinger als erster Hersteller eine kleine LKW-Bühne (3,5 Tonnen) mit extrem großer Arbeitshöhe auf den Markt gebracht hat: Satte 26 Meter bietet die P 260 B. „Mit der neuen P 260 B, die übrigens gleichzeitig mit einer neuen Wumag Palfinger WT 300 angeschafft wurde, sind wir im 3,5 Tonnen-Segment noch besser aufgestellt“, freut sich Matthias Rohrmoser (l.) über seine Neuzugänge.



**Verstärkung für Stützle-Späth:** Die Teupen Leo 30 T wurde auf die Wünsche des Kunden angepasst. Bei der 30 Meter-Raupenbühne wurden unter anderem zusätzliche Abdeckungen und Schutzhauben aus Aluminium-Riffelblech beziehungsweise aus verzinktem Stahl umgesetzt.

# POWVER - Lift

Power-Lift ist IHR Partner im Bereich der Zugangstechnik!

**Wir haben die Produkte, Sie haben die Wahl!**

Scherenbühnen, Gelenk- und Gelenkteleskopbühnen, Mastbühnen, Anhängerbühnen, Raupenbühnen, LKW Bühnen, Ein-Personen Mastbühnen.

- Arbeitsbühnen von 6 bis 62 Meter Arbeitshöhe
- Modulare Gerüstsysteme und Spezialkonstruktionen
- Last- und Montagelifte

**UpRight**  
POWERED ACCESS  
DEUTSCHLAND

**INSTANT**  
QUALITY & STRENGTH YOU CAN TRUST

**OIL & STEEL**

Power-Lift GmbH

Otto-Hahn-Str. 3

40699 Erkrath

Tel: +49.211.220490-0 Fax: +49.211.220490-11 email: info@power-lift.de web: www.power-lift.de

Snake 2010 COMPACT

**OIL & STEEL**  
AERIAL PLATFORMS



Diese neue  
20 m - Bühne  
ist die  
kompakteste  
der Welt!



Deutschland   
**POWVER - Lift**

Otto-Hahn-Str. 3 - 40699 - Erkrath  
Tel. (+49) 211 220490-10 Fax (+49) 211 220490-11  
info@power-lift.de www.power-lift.de

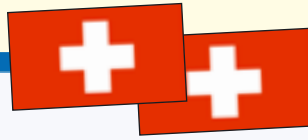
Österreich   
**PPK**

Arbeitsbühnen & Gabelstapler  
Industriestraße 3 - 8321 - St. Margarethen an der Raab  
Tel. +43 (0) 3115 49391 Fax +43 (0) 3115 49393  
office@ppk.co.at www.ppk.co.at

Schweiz   
**SCHULER & SCHLÖMMER**  
HEBE- UND TRANSPORTTECHNIK

Zugerstrasse 50 Postfach 537 6403 Küssnacht am Rigi  
Telefon +41-41 850 77 44 Telefax +41 -41 850 77 94  
info@schuler-schloemmer.ch www.schuler-schloemmer.ch

www.oilsteel.com



Obendreher verzweifelt gesucht

# Halb Europa für die Europaallee

In diesem Sommer ist in der Nähe des Hauptbahnhofs in Zürich der Spatenstich zu einem der ambitioniertesten innerstädtischen Bauprojekte der letzten Jahre erfolgt, der Europaallee. Auf dem Gelände soll bis 2019 in Etappen ein neuer Stadtteil mit gemischter Nutzung entstehen. Als erstes wird gegenwärtig das Gebäude der Pädagogischen Hochschule errichtet, insgesamt acht obendrehende Turmdrehkrane sind hierfür im Einsatz. Um die Geräte rechtzeitig in Betrieb nehmen zu können, war von den Verantwortlichen Einfallsreichtum gefragt, denn wegen der ungewöhnlich starken Bautätigkeit sind in der Schweiz momentan kaum mehr Baukrane auf dem Mietmarkt erhältlich. „Die Knappheit bei den Obendrehern ist eklatant im Moment“, sagt Kranunternehmer Heini Dillier, der zwei Krane des Fabrikats Potain MDT beisteuerte.



Eine der Maschinen, die der Unternehmer an der Europaallee installiert hat, war zuvor drei Monate in Bristol in Großbritannien im Einsatz, Dillier konnte sie dann fast fabrikneu von einem österreichischen Kranvermieter erwerben. Der zweite Kran stand

zuvor auf einer Baustelle in Frankfurt am Main, er ist wegen der praktisch vollständigen Auslastung der eigenen Flotte von einem süddeutschen Vermieter entlehnt. Auf der Baustelle ist mindestens ein weiterer Kraniensteiger aus Baden-Württemberg mit

seinen Obendrehern vertreten. „Ich habe eine sehr gute Zusammenarbeit mit anderen Kraniensteigern im Land, wir können uns im Notfall meist irgendwie aushelfen“, erklärt Heini Dillier. Er rechnet aber trotzdem damit, dass er weitere Krane aus dem Ausland in die Schweiz holen muss.

„Die Situation hat sich entgegen allen Wirtschaftsprognosen entwickelt, als ich im letzten Herbst noch Zukäufe für meine Flotte tätigte, rieten mir alle davon ab“, erinnert sich der Geschäftsführer von Rollende Werkstatt Kran AG mit Sitz in Sachseln im Kanton Obwalden. Es sei letztes Jahr schon gut gelaufen für die Kranbranche, aber nun habe die Baukonjunktur sogar noch „einen Zacken zugelegt“. Deshalb ist in den nächsten Monaten zu erwarten, dass auch vermehrt Schnellmontagekrane aus dem Ausland importiert werden.



swissbau

Basel 12–16|01|2010

www.swissbau.ch



## Neuer Außendienst für die Schweiz

### Venier vertritt Goldhofer



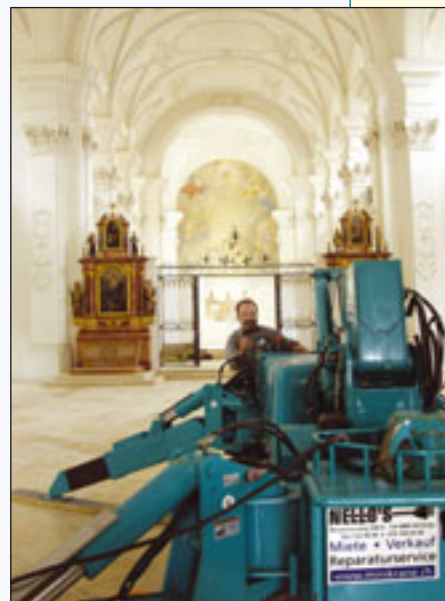
Zuwachs bei der Goldhofer AG: Der Spezialist für Schwertransportfahrzeuge aus Memmingen hat mit Robert Venier den Außendienst für die Schweiz neu besetzt. Der 42-jährige Kundenberater kann laut Goldhofer über 25 Jahre Erfahrung in der Nutzfahrzeugbranche vorweisen. „Es freut mich sehr, dass wir mit Robert Venier einen Spezialisten für unsere Reihen gewinnen konnten. Das gibt uns neue Impulse auf dem Schweizer Markt“, ist sich Günther Vogel, Gebietsverkaufsleiter der Goldhofer AG, sicher.

## Minikran im Kloster

### Heikle Sanierung



Teile einer Kirchenorgel mussten im Kloster Bellelay (Berner Jura) an ihren Bestimmungsort gelangen. Keine leichte Aufgabe, denn die Orgel musste in der bereits renovierten, mit viel Stuck verzierten Kirche montiert werden, in 15 Meter Höhe, und obendrein hinter einem Geländer. Bis 300 Kilogramm schwer waren die Orgelteile. Der Boden der 1714 fertiggestellten Klosterkirche ist mit alten Steinplatten ausgelegt. Nello's Reparaturservice konnte diese Herausforderung mit einem MC 305 CRME meistern. Der Minikran von Maeda verfügt über die erlaubte Bodenbelastung. Um die erforderliche Höhe von 15 Meter zu erreichen, wurde ein Fly-Jib konstruiert und auf die bestehende Kranspitze montiert.



## Vier Schlangen bestellt

### „Gute Ergänzung“



Harald Lorenz aus Klaus mit seinen Firmen Maler Lorenz und Lorenz-Lift hat innerhalb eines Jahres vier „Schlangen“ bestellt, Snake-Arbeitsbühnen von Oil&Steel. Angefangen hat es mit einer Snake 2112, darauf folgten eine Snake 189 und zwei Snake 2010 mit 20 Meter Arbeitshöhe und zehn Metern seitlicher Reichweite. Harald Lorenz (r.) meint: „Aufgrund der guten Qua-

lität, dem Service in der Nähe und vor allem des guten Preis-Leistungs-Verhältnisses haben wir uns für die Firma Oil&Steel entschieden. Dies ist eine gute Ergänzung zu unseren 35 Hebebühnen.“ In Österreich ist der Hersteller durch die Firma PPK in St. Margarethen an der Raab und den Servicepartner Otto Wohlgenannt (in Dornbirn) vertreten.

## Maltech ausgezeichnet

### Platz 1



Maltech konnte 2009 erneut den ersten Platz beim Wettbewerb Austrias Leading Companies erzielen. Wie im Jahr 2008 gelang der erste Platz in der Kategorie „Goldener Mittelbau“ im Land Salzburg. Die beiden Geschäftsführer Thomas Kumposcht (l.) und Mag. Gregor Klopff nahmen

die Auszeichnung am 5. Oktober im Rahmen des Fests der Salzburger Wirtschaft in der Salzburger Residenz entgegen.

Der Wettbewerb wird bereits im elften Jahr vom Wirtschaftsblatt gemeinsam mit PricewaterhouseCoopers und dem Kreditschutzverband 1870 durchgeführt.

## NEWS TICKER

✚ **Hiab** hat einen Umsatz von 416 Millionen Euro von Januar bis September 2009 berichtet. Das sind 40 Prozent weniger als im selben Zeitraum 2008. 29 Millionen Euro Verlust hat die **Car-gotec**-Tochter somit eingefahren – gegenüber 46 Millionen Euro Gewinn im Vorjahr.

✚ Die **SKF-Gruppe** hat nun ihren Bericht über die ersten neun Monate 2009 vorgelegt. Die Entwicklung des Unternehmens wird als Frühindikator für das verarbeitende Gewerbe betrachtet. Der Quartalsgewinn (operatives Ergebnis) ist von gut zwei Milliarden Schwedischen Kronen (193 Millionen Euro) auf 957 Millionen Kronen (93 Millionen Euro) zurückgegangen.

✚ **Terex AWP** mit Genie als Hauptmarke meldet für das dritte Quartal, wie in den beiden Quartalen zuvor, einen Umsatz von 200 Millionen US-Dollar, ein Minus von 66 Prozent gegenüber dem Vorjahr. Das Unternehmen erwirtschaftete im dritten Quartal einen Verlust von 50 Millionen

Dollar und seit Jahresbeginn damit einen Verlust von 125 Millionen Dollar.

✚ **Haulotte** hat im dritten Quartal 48,7 Millionen Euro umgesetzt. Verglichen mit dem Vorjahr ist dies ein Einbruch von knapp 60 Prozent. In den ersten neun Monaten dieses Jahres hat das Unternehmen 148,5 Millionen Euro Umsatz erzielt gegenüber 376,8 Millionen Euro im Vorjahreszeitraum.

✚ **Cargotec**, Mutterkonzern von Hiab, hat sein Geschäft mit Offroad-Kranen von Loglift für einen ungenannten Betrag an den finnischen Hersteller Mesera Salo Oy veräußert.

✚ Die **Tanfield Group**, zu der UpRight und Snorkel gehören, hat in den ersten sechs Monaten dieses Jahres einen Verlust von elf Millionen Pfund (zwölf Millionen Euro) eingefahren. Vor einem Jahr noch konnte das Unternehmen einen Gewinn in nahezu gleicher Höhe vorweisen.



Gleich zwei UpRight SB 66 hat HBV mit Sitz in Spelle in Empfang genommen. Die Maschinen wurden über Power-Lift, UpRight Generalhändler Deutschland, geliefert und von District Manager Roman Heindl (M.) übergeben. Frank Sommer (L.) und Karl-Heinz Potocnik (r.) von HBV haben die Bühnen persönlich getestet und waren von der Unkompliziertheit der Geräte überzeugt.

## Großeinsatz für Eisele

# Kraftpaket hebt Dach

Gleich sieben Mobilkrane und zwei Hubarbeitsbühnen der Eisele AG kamen zum Einsatz, um das Dach eines neuen Kohlelagers im Kraftwerk Staudinger in Großkrotzenburg zu montieren. Die Dachkonstruktion besteht aus insgesamt acht Segmenten mit 55 Meter Länge und einem Einzelgewicht von 40 Tonnen. Da die Konstruktion bis zu ihrer Fertigstellung instabil und noch nicht tragfähig war, wurde der neue Liebherr LTM 11200-9.1 so positioniert, dass er zentral die gesamte Konstruktion mittig halten konnte, bis nach der Montage aller Segmente der Druck gleichmäßig auf den Ringanker abgeleitet wurde und dieser sich nicht mehr verformen



konnte. Die anderen sechs Krane montierten in Dreikranmontage jeweils zwei gegenüberliegende Segmente.

## P.C. Produzioni

# Neuer Kranhersteller



Ein neuer Kranhersteller aus Italien betritt den Markt: P.C. Produzioni mit Sitz in Boretto, nordöstlich von Parma. Das erste Modell ist ein 50 Tonnen RT-Kran mit der Bezeichnung ARM 500. Konstruktiv orientieren sich die neuen RT-Krane grob an den Euro Rigos. Vier Exemplare sind bereits verkauft worden, nach Portugal, in den Nahen Osten und auf dem Heimatmarkt. Die 50 Tonnen hebt der neue Kran auf drei Meter Radius. Sein vier-teiliger Ausleger erreicht 35,3 Meter, wobei noch keine Einzelheiten zu Erweiterungen genannt worden sind.

Hinter dem neuen Akteur auf dem Kranmarkt steht die Manotti-Familie, die auch eine ganze Reihe von ehemaligen Euro Rigo-Angestellten gewinnen konnte.



Noch bis Ende November laufen die Herbst-Krantestwochen bei Böcker. Während der Krantestwochen kann sich jeder kostenlos und „auf jedem frei wählbaren Baustellenprojekt im gesamten Bundesgebiet“ von den Vorteilen der Böcker-Krane überzeugen, sagt das Unternehmen. Mit SPS-Steuerungstechnik, antriebsstarken Motoren sowie hohen Nutzlasten und Reichweiten sollen die Auto- und Anhängerkrane bei der Zielgruppe – Dachdecker, Zimmerer und viele weitere Anwender – auf Resonanz stoßen.

**ESDA**  
Fahrzeugwerke GmbH

Ihr Spezialist für...

# Lkw & Anhänger- Arbeitsbühnen



Im Rinschenrott 3a  
D-37079 Göttingen  
Telefon: +49 (0)551/3859-0  
Telefax: +49 (0)551/3859-50  
E-mail: [info@esda-fahrzeugwerke.de](mailto:info@esda-fahrzeugwerke.de)  
Internet: [www.esda-fahrzeugwerke.de](http://www.esda-fahrzeugwerke.de)

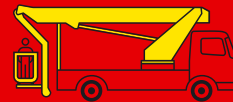
## Der Zeit voraus!

- konkurrenzlose Reichweite
- zuverlässige, funktionale Steuerung
- ergonomischer Alu-Korb
- maximal 5° Aufstellgenauigkeit



**PALFINGER**

**Die Zukunft  
in der Standardklasse.**



Die neuen P 260 B, P 220 B und P 180 B: Der neue Standard bei Hubarbeitsbühnen – entwickelt mit dem geballten Know-how der PALFINGER PLATFORMS, unter der sich WUMAG und BISON vereinen. Noch nie waren Hubarbeitsbühnen der 3,5 t Klasse so schnell, so flexibel einsetzbar, so einfach zu bedienen, so sicher und dabei so wartungsarm wie diese.

Mehr Informationen bei Ihrem PALFINGER-Händler und unter [www.palfinger.de](http://www.palfinger.de)

**PALFINGER GmbH**  
Felkircchener Feld 1  
D 83404 Ainring  
Tel. (0 86 54) 477-0  
Fax: (08654) 477-40 00  
e-mail: [info@palfinger.de](mailto:info@palfinger.de)



## AUFWÄRTS

**Bundesweit mit Experten  
für Arbeitsbühnen**

**Ihr starker Partner**

AAB Leasing GmbH  
Telefon: 08 21. 5 02 02 - 830  
[arbeitsbuehnen@aab-leasing.de](mailto:arbeitsbuehnen@aab-leasing.de)  
[www.aab-leasing.de](http://www.aab-leasing.de)



**BEYER****www.beyer-mietervice.de**Gewerbepark Rother Str.1  
D-57539 Roth-Heckenhof

bundesweite Miethotline

**0180 5 / 92 99 70\***\*nur 14 cent/min. aus dem dt. Festnetz

Hauptdepot Rhein-Main

Auf dem Hessel 12

D-63526 Erlensee

Tel. 0 26 82 / 10 20

Fax 0 26 82 / 6 75 29

info@beyer-mietervice.de

*Ihr Partner für: Bau, Handwerk, Industrie, Kommunen und Vermieter***750 VERSCHIEDENE MIETGERÄTE ZUR AUSWAHL**

Tel. 0 61 83 / 92 99 7-0

Fax 0 61 83 / 92 99 7-10

rhein-main@beyer-mietervice.de

■ **Arbeitsbühnen** ■ **Teleskopstapler** ■ **Minikrane** ■ **Stapler** ■ **Baumaschinen** ■ **Forstgeräte**

• www.arbeitsbuehnen-miete.eu • www.teleskopstapler-mieten.de • www.minikran-mieten.de • www.baumaschinen-mieten.com • www.holzhaecksler-mieten.de •

## HUBARBEITSBÜHNEN / KRANE

Marktübersicht – Preise – Bewertung

www.lectura.de

erfolgreich verhandeln –  
sicher und gut entscheiden!**LECTURA**  
Fachverlag

# Die bühnenreife Online-Lösung

**DAMIT SIE NÄHER DRAN SIND****scombox** ↔ **scomview**

Onlineübertragung mit Flatrate und Ortung

**Nur + und - anschließen, schon stehen Ihnen diese Leistungsmerkmale ohne Anwahl und immer aktuell zur Verfügung:**

- Abrechnungsdaten und Nutzungskontrolle
- Betriebsstunden für Wartung erfassen
- Diebstahlschutz und Verfolgungsmöglichkeit
- Ausrichtung anzeigen (z.B. 3° oder 5°)
- Ladezyklen überwachen
- Batteriespannung messen
- Motor läuft und Fahren erfassen
- Karambolagen und Umkippen erkennen

**kompakt, robust, wasserdicht, mobiltauglich, keine externen Antennen, verdeckter Einbau möglich**Dreyer + Timm GmbH - Spitzen 1 - 27389 Fintel - Tel. +49 (0)4265 / 9303-0 - Fax +49 (0)4265 / 9303-21  
info@dreyertimm.de - www.scombox.de



## Spitzenloser noch stärker Aufgestockt



Linden Comansa bringt eine neue Version seines Flat-Top-Krans 21 LC 550 heraus. Der Kran, der bisher in zwei Versionen mit einer Maximallast von zwölf und 18 Tonnen zu haben war, kann nun bis zu 24 Tonnen heben. Dieser Ausbau der Reihe sei hauptsächlich auf die Errungenschaften und positiven Erfahrungen zurückzuführen, die man mit der Entwicklung des 21 LC 750 gemacht habe, dem Turmdrehkran mit der höchsten Kapazität in der Produktpalette

des spanischen Herstellers. Beide Krane weisen die „doppelte“ Laufkatze auf, mit einer Laufkatze vorne und jeweils einer hinten. Sie können getrennt oder zusammen arbeiten, je nach Lastfall. Der Seilwechsel erfolgt dabei automatisch. Der 21 LC 550 in der 24 Tonnen-Version kommt auf 80 Meter Ausladung und eine freistehende Höhe von 86,5 Metern. An der Spitze trägt der Kran noch bis 3250 Kilogramm.

## Doppelter Raupeneinsatz Beschleunigt



Zwei Liebherr-Raupenkrane vom Typ LR 1350/1 bauen derzeit an einer Rheinquerung zwischen Kehl und Straßburg. Ende 2010 soll der erste TGV mit einer Geschwindigkeit von 160 Stundenkilometern über die zweigleisige Stahl-Fachwerkbrücke rauschen. Gebaut wird vom französischen Ufer aus. Dort heben die beiden Krane die vor Ort gefertigten Stahlelemente. Bis zu 40 Tonnen bringen diese stählernen Bauteile auf

die Waage. Ursprünglich sollte nur ein Raupenkran eingesetzt werden, doch die Bauherrin Deutsche Bahn AG ordnete eine so genannte „Beschleunigungsmaßnahme“ an, sodass Max Bögl noch einen zweiten LR 1350/1 an den Oberrhein schickte. Läuft alles weiter nach Plan, ist Ende November die Fachwerkkonstruktion fertig gestellt und rund 2900 Tonnen Stahl wurde von den beiden Raupenkranen gehoben.



Der europaweit tätige Dienstleister im Bereich Schwertransport, Kranarbeiten und Projektlogistik Neeb hat kürzlich einen neuen LTR 1100, ein 100 Tonnen-Teleskopkran auf Raupenfahrwerk, im Liebherr-Werk Ehingen übernommen. Damit erweitert Neeb seine Flotte um einen weiteren Spezialkran, um seine internationalen Kunden - Neeb hat Niederlassungen in Spanien und Rumänien - besser bedienen zu können.



Die Weidener Firma Einhäupl Autokran Service investiert rund 850000 Euro in einen neuen 120-Tonnen Autokran, einen Terex Demag AC 120-1. Die Einweihung des Mobilkrans wurde kürzlich zünftig gefeiert. Für Franz-Josef Einhäupl steht fest: „In Krisenzeiten bauen wir unsere Kernkompetenzen weiter aus, um Aufträge und Arbeitsplätze zu sichern“.

# ARBEITEN AUF HÖCHSTEM NIVEAU

MIT ARBEITSBÜHNEN VON **H.A.B.**

**TELESKOP-BÜHNEN**  
**SCHEREN-BÜHNEN**

**LANGE LEBENSDAUER**

**HOHE STABILITÄT**

**BESTE MANÖVRIERFÄHIGKEIT**



Lösungen für alle Bereiche und Wünsche.  
Wir sind Ihr zuverlässiger Lieferant und Servicepartner

Nutzen Sie das volle HAB-Programm über Neu- und Gebrauchsmaschinenkauf bis hin zur UVV-Prüfung, Wartung, Reparatur und Ersatzteile. Für Sonderwünsche haben wir immer ein offenes Ohr. Fordern Sie uns! Wir ergänzen unser eigenes Arbeitsbühnen-Angebot mit Maschinen von MEC und Omme. Auch Gebrauchtbühnen und Ersatzteile für fast alle Arbeitsbühnen erhalten Sie bei uns.

H.A.B. Service Center GmbH  
Heidigstrasse 17 • 76709 D-Kronau  
Telefon: +49 (0) 72 53 / 94 01-0  
Telefax: +49 (0) 72 53 / 94 01-16  
[www.hab-hubarbeitsbuehnen.de](http://www.hab-hubarbeitsbuehnen.de)  
[service@hab-hubarbeitsbuehnen.de](mailto:service@hab-hubarbeitsbuehnen.de)



WORLDLIFT INDUSTRIES AS

FALCK SCHMIDT SERIES - FALCON SERIES - DENKA SERIES  
[www.wl-industries.com](http://www.wl-industries.com)

# In aller Deutlichkeit

Bild: jempix.de/Pixelio

**Nach einigen guten bis sehr guten Jahren steht nun trocken Brot und Margarine auf dem Speiseplan. Die jährliche Wirtschaftsumfrage von Kran & Bühne weist auf einen drastischen Einbruch der Geschäfte hin.**



Es geht ans Eingemachte

Die Lage hat sich gewandelt, und das in aller Deutlichkeit. Alleine der Blick auf die Frage der Mietpreisentwicklung für das vergangene Jahr verdeutlicht diesen Wandel. Konnten die Mietpreise noch im Vorjahr bei einer Vielzahl der Unternehmen angehoben werden, sank dieser Wert aktuell auf einen einstelligen Prozentbereich zurück.

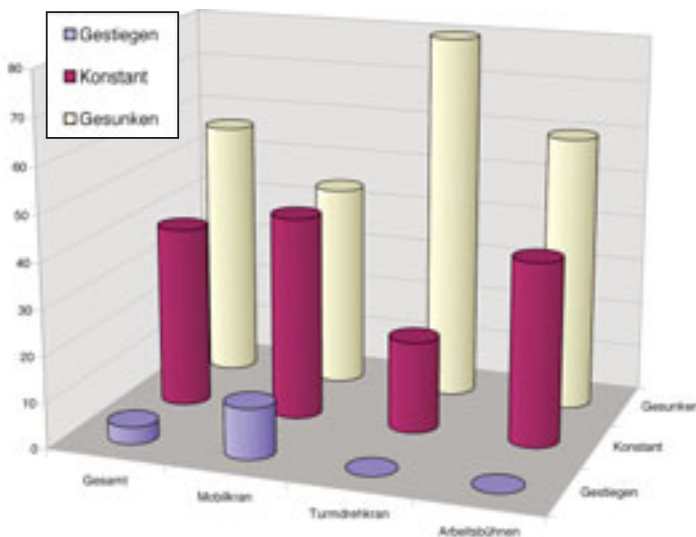
Ein solcher Wandel ist extrem. Seit dem Jahre 2002 (seit-

Wort „Kostensenkung“ in vielen Pressemitteilungen. Vor allem die Hersteller hat dies Schicksal ereilt, da die Vermieter – die Großen allen voran – nun einfach auf der Einkaufsseite die Ausgaben gestreckt haben.

Die ersten Anzeichen dieser Entwicklung wurden schon im vergangenen Jahr erkannt und sind in der Vorjahresumfrage zu erkennen. Schon damals haben sehr viele mit einem schwachen Markt gerechnet. In dieser Konsequenz wurde es aber nicht erwartet.

## Zurückhaltung

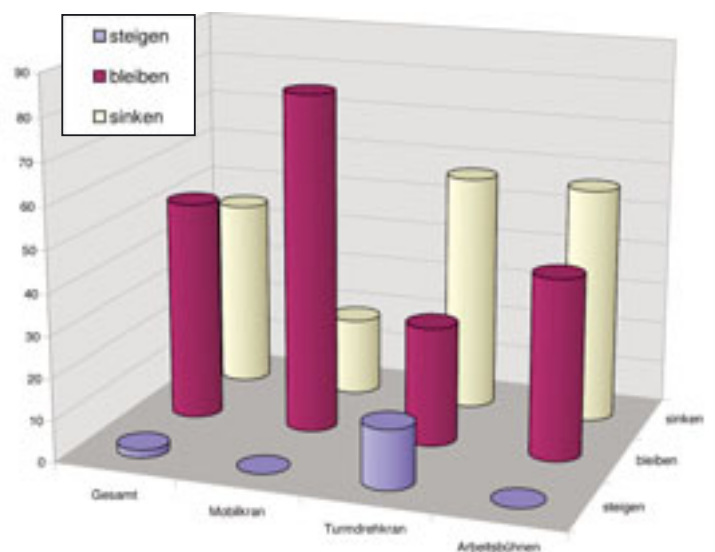
Gebrandmarkt durch die letzten Monate, fallen die Aussichten für das kommende Jahr dementsprechend



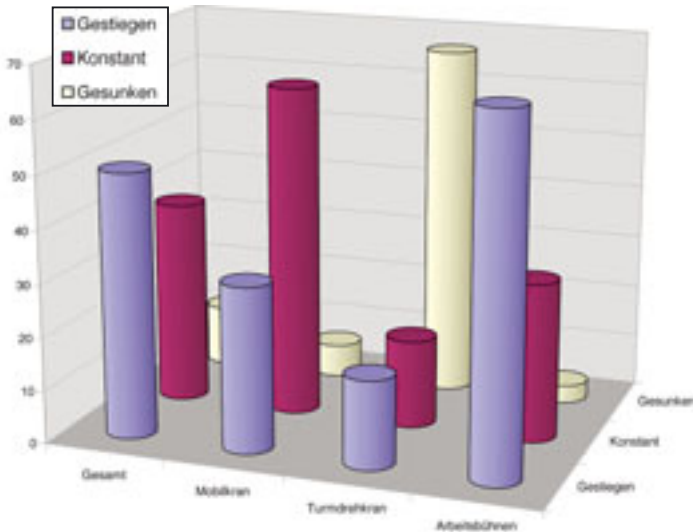
Wie haben sich Ihre Mietpreise in den letzten 12 Monaten entwickelt?

dem es diese Umfrage gibt) hat sich der Prozentwert bei der Frage „Sind die Mietpreise gestiegen?“ kontinuierlich erhöht. Noch im letzten Jahr beantworteten weit über ein Drittel aller Firmen diese Frage mit „Ja“. Mit dem diesjährigen einstelligen Wert – so niedrig wie seit dem Krisenjahr 2002 – ergibt sich ein Bild, das mit dem Sprung der Lemminge über die Felsklippe verglichen werden kann. Ganz langsam und immer kontinuierlich ging es in den vergangenen sieben Jahren bergauf. Und ganz so, als ob der Markt nicht aufzuhalten war, kam der Sprung zurück auf knapp über Null.

Der Markt hat sich in den vergangenen zwölf Monaten grundlegend verändert. War seinerzeit die Nachfrage noch wesentlich höher als das Angebot, hat sich die Situation nun auf den Kopf gestellt. Zu Beginn des Jahres 2009 kursierte das



Was glauben Sie, wie werden sich Ihre Mietpreise in den kommenden 12 Monaten entwickeln?



**Wie hat sich die Zahl der Maschinen in Ihrer Mietflotte im letzten Jahr entwickelt?**

« zurückhaltend aus. Gleichbleibende oder auch sinkende Mietpreise werden für die kommenden zwölf Monate durchaus erwartet. Zurückhaltung ist allenthalben in den Antworten zu spüren. Lieber einmal mit weniger rechnen, um dann eher nach oben zu korrigieren, als im kommenden Jahr eine Lücke auszugleichen, scheint hier die Tendenz zu sein. Auch hier sind die Werte, verglichen mit den vergangenen Jahren, auf einem sehr niedrigen Niveau.

Auf den jeweiligen Fuhrpark hatte dies eine unterschiedliche Entwicklung. So haben die Mehrzahl der Bühnenvermieter ihren Maschinenpark weiter aufgestockt, haben Arbeitsbühnen hinzugenommen. Die Mehrzahl der Mobilkranvermieter hingegen war mit dem momentanen Level zufrieden. Die Turmkranvermieter indes haben versucht abzuspecken und haben ihren Fuhrpark verkleinert. Verglichen mit den Vorjahren zeigt sich, dass die Zahl der Arbeitsbühnen eher ausgebaut denn reduziert wurde. Bei den Mobilkränen hingegen war die Tendenz in Richtung gleichbleibendes Niveau häufiger der Fall. Lediglich in den letzten beiden Jahren wurde auch hier die Zahl der Maschinen in der Mehrzahl erhöht. Sprunghafter zeigt sich die Turmkranbranche. Jahren, in denen eher weniger Geräte auf dem Hof standen, wechselten mit Jahren, in denen wieder aufgestockt wurde.

Die Hersteller hatten indes mit Auftragsstornierungen zu kämpfen. Das führte zur kuriosen Situation, dass andere Kunden schon in diesem Jahr ein Neugerät erhalten haben, welches eigentlich erst für das kommende Jahr eingeplant war. So sind die Aufträge in den letzten Monaten etwas durcheinander gewirbelt worden.

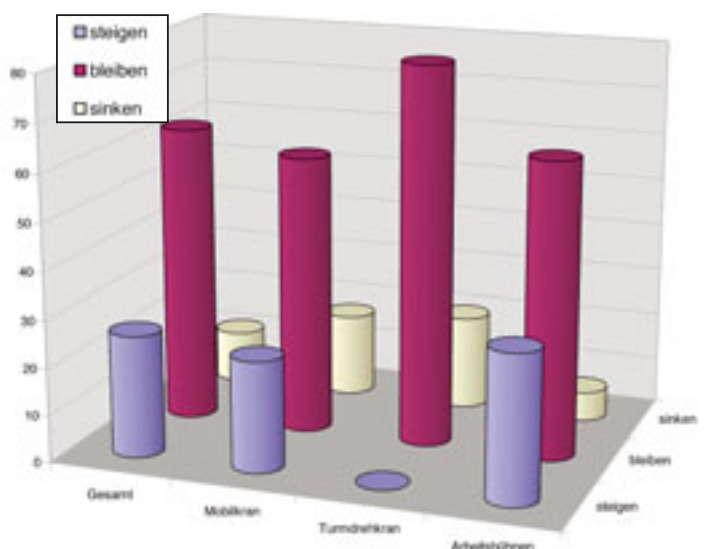
Dass für das kommende Jahr zurückhaltend beim Einkauf und dem Ausbau des Maschinenparks reagiert wird, verwundert angesichts der bisherigen Zahlen kaum. Mehr Maschinen hinzunehmen will ein geringer Anteil der Vermieter. Die meisten haben sich das Ziel gesetzt, ihr jetziges Level zu halten. Käufe werden lediglich zum Austausch von Altgeräten

getätigt oder wenn ein jüngeres Gerät einen guten Preis im Gebrauchtmrket erzielt.

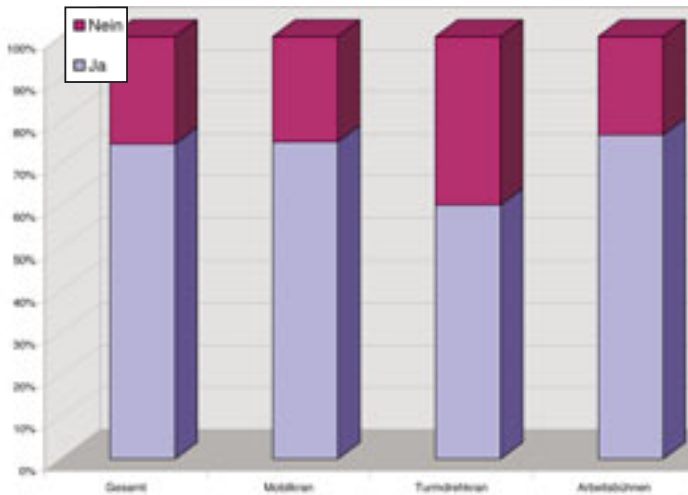
### Gute Stimmung

Nach all diesen negativen Meldungen und Aussichten müsste zu erwarten sein, dass die Grundstimmung gegenüber dem eigenen Beruf ebenfalls schwankt und eher negativ ist. Doch genau das Gegenteil ist der Fall. Der deutlich überwiegende Anteil der Befragten antwortete auf die Frage, ob sie jungen Menschen empfehlen, sich für ihren Beruf zu entscheiden, mit „Ja“. Eine solche Empfehlung auszusprechen geschieht nur, wenn die Person selbst mit ihrer Arbeit zufrieden ist. Verglichen mit den vergangenen Jahren zeigt sich ebenfalls eine relativ hohe Zufriedenheit. Spitzenwerte aus den Hochkonjunkturtagen sind natürlich nicht zu erwarten. Dennoch vermittelt dies den Eindruck, dass es den meisten nach wie vor halbwegs „gut“ geht. Ein Befragter hebt dabei die Tätigkeit in den Vordergrund und sagt klar: „Kein Tag ist wie der andere“. Wer bereit ist, jeden Tag sich neuen Herausforderungen zu stellen, ist in der Kran- und Bühnenbranche bestens aufgehoben.

Aus aktuellem Anlass wurde in diesem Jahr die Frage nach Krediten mit beleuchtet. Explizit wurde nachgefragt, ob die Beteiligten glauben, dass es im kommenden Jahr schwerer wird, an Kredite zu kommen. Die Antworten verteilen sich relativ gleichmäßig auf alle drei Antwortmöglichkeiten „Ja“, „Nein“ und „weiß nicht“. Hier lässt sich trefflich spekulieren, was diese Ausgeglichenheit zu bedeuten hat. Es kann heißen, dass einige bereits ihre Hausaufgaben gemacht haben und sich ihrer Situation voll bewusst sind. Es kann heißen, dass viele ihre finanzielle Lage für so stabil ansehen, dass Kredite nur untergeordnet in den Alltag eingreifen. Es kann aber auch heißen, »



**Wie wird sich die Zahl der Maschinen in Ihrer Mietflotte im kommenden Jahr entwickeln?**

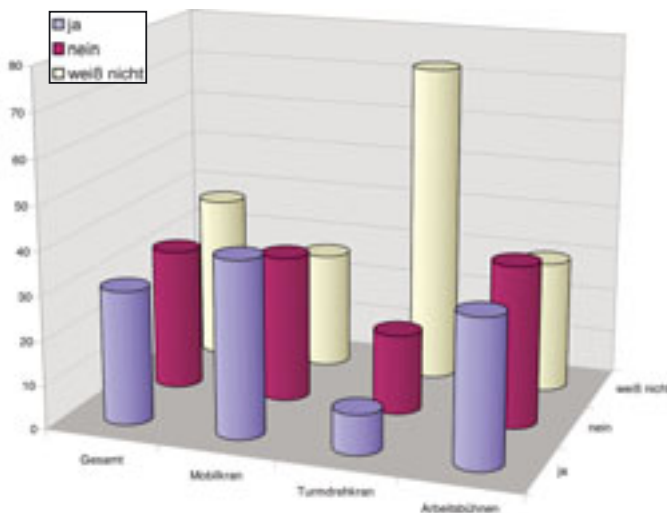


Würden Sie einem jungen Menschen empfehlen, sich für Ihre Branche zu entscheiden?

« dass eine bestimmte Ungewissheit zu spüren ist und die Geschäfte noch kurzfristiger werden, so dass eine klare Aussage schwerfällt.

### Maschinen altern

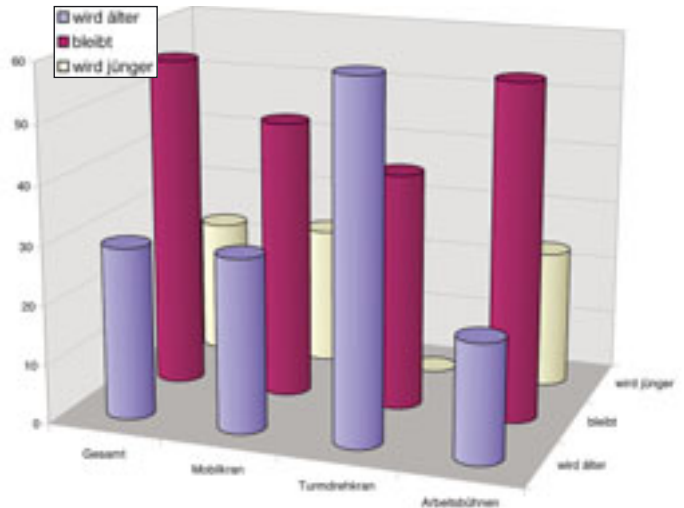
Abschließend wurde nachgefragt, wie sich der Altersdurchschnitt des Maschinenparks entwickeln wird. Eine hohe Anzahl geht davon aus, dass der Altersdurchschnitt konstant bleibt. Ein nicht unerheblich Teil von 20 bis 30 Prozent geht davon aus, dass der Altersdurchschnitt



Wie wird sich der Altersdurchschnitt ihres Fuhrparks entwickeln?

dass diese Geräte zum größten Teil schon abbezahlt sind und einfach weiter laufen gelassen werden. Ein Problem generiert sich auch daraus, dass Altmaschinen derzeit nicht den Wert auf dem Gebrauchtmrkt erbringen, der von den Besitzern erwünscht wird.

Insgesamt stellt sich das Bild dar, dass die Geschäfte nicht mehr so leicht von der Hand gehen wie noch vor zwölf Monaten. Angesichts des allgemeinen wirtschaftlichen Umfeldes ist dies keine Überraschung. Dem gegenüber steht die insgesamt gute Stimmung bei den Beteiligten,



die auf halbwegs stabile Geschäfte schließen lässt. Es scheint so, als ob die Finanzkrise hierzulande sich nicht so drastisch durchschlägt wie in anderen Ländern. **K&B**



Bild: A. Morlok/Pixelio

Was am Ende des Jahres noch in der Tasche bleibt, ist unklar.

Wird es für Sie im kommenden Jahr schwieriger an Kredite zu kommen?

ansteigen wird. Und bei den Turmdrehkranvermietern sind sich mehr als die Hälfte sicher, dass mit den Maschinen, die sich jetzt im Fuhrpark befinden, auch im kommenden Jahr gearbeitet wird. Übersetzt auf Investitionen ist davon auszugehen, dass diejenigen, die ihren Altersdurchschnitt halten wollen, wie gehabt ihre Einkäufe tätigen werden – mancher etwas mehr, mancher weniger. Bei denjenigen, die ihren Fuhrpark „altern“ lassen, wird darauf gesetzt,



# Lade- und Montagekrane

## MKG Maschinen- und Kranbau GmbH

Daimler-Benz-Straße 6 • D-49681 Garrel

Tel.: (044 74) 897-0 • Fax: (044 74) 897-10

info@mkg-krane.de • www.mkg-krane.de



# K L B LEASING

u. Beratungs GmbH

Kompetente  
Leasing  
Beratung

Krügerstraße 5  
68219 Mannheim  
Tel.: 0621 70097-5  
Fax: 0621 70097-90

[service@klb-leasing.de](mailto:service@klb-leasing.de)  
[www.klb-leasing.de](http://www.klb-leasing.de)

## Die richtige Leasinggesellschaft finden Sie mit KLB LEASING

### **Sie verkaufen neue oder bis zu zehn Jahre alte Kräne, Arbeitsbühnen und Baumaschinen?**

KLB LEASING als freier Berater ermittelt für jeden Ihrer Kunden die geeignete Leasinggesellschaft. Ehrlich, kompetent und ausschließlich orientiert an Ihren Zielen:

- **Unabhängige Beratung** durch detaillierte Kenntnis spezialisierter und in der Zusammenarbeit bewährter Leasinggesellschaften
- **Mehr Zeit für Ihr Kerngeschäft** durch Komplettservice von Angebot bis Vertragsende
- **Schnelle und erfolgreiche Angebots-, Genehmigungs- und Abrechnungsprozesse** durch Automatisierung und langjährige Erfahrung

Während der gesamten Vertragslaufzeit ist KLB LEASING alleiniger Ansprechpartner für Sie und Ihren Kunden. KLB LEASING übernimmt alle notwendigen Aufgaben etwa bei Objektaustausch oder bei vorzeitiger Ablösung.

# Mehr Technik – mehr Sicherheit

**K**ontinuierlich ist an der EN 12999 seit ihrer Einführung im März 2003 weiter entwickelt worden. Nächstes Jahr kommt die neuste

**Im kommenden Jahr tritt die neu gefasste EN 12999 in Kraft, in der viel von den Geräten gefordert wird. Wie die Hersteller darauf reagieren, hat sich Rüdiger Kopf nachgefragt.**

Fassung auf den Tisch und wird den Herstellern wieder einiges abfordern. Darin wird unter anderem gefordert werden, dass es eine Abstützüberwachung gibt, dass die Krane überhaupt nur abgestützt eingesetzt werden können und das weitere sicherheitsrelevante Details überwacht werden. Zahlreiche technische Neuerungen sind hierfür notwendig, die alle Hersteller berücksichtigen müssen. Damit werden dann die Forderungen aus der Maschinenrichtlinie für Ladekrane umgesetzt. Ziel ist es in erster Linie, die Sicherheit der Geräte zu erhöhen, da nun das Arbeiten von Sensoren fast lückenlos überwacht wird. Wer nun denkt, dass die Möglichkeiten eingeschränkt wird, ist allerdings auf dem Holzweg. Durch diese Elektronik wird es nun beispielsweise auch möglich sein, Abstützbreiten zu wählen, die bisher nicht wählbar waren. Die Überlast wird auch hier kontrolliert, so dass die Ladekrane nun auch an Orten eingesetzt werden können, an denen bisher eigentlich gar nicht der Platz vorhanden war.

## Neue Auflagen

Den Herstellern wird durch die neuen Auflagen durchaus einiges abverlangt und das in dieser Zeit, da sich die Konjunk-



Palfinger erweitert seine „High-Performance“-Baureihe in der 20- bis 30-Metertonnen-Klasse

turdaten gerade einmal auf niedrigem Niveau stabilisieren. Unisono melden die drei großen Hersteller Palfinger, Hiab und Fassi, dass ihre Produktion um über die Hälfte rückläufig ist. Gut, der Vergleichszeitraum davor ist gleichfalls eine besondere Situation gewesen. Es wurde schließlich produziert, was der Stahl, das Gummi und die Zulieferer hergaben. Nichtsdestotrotz muss ein Unternehmen auf solch drastische Veränderungen eingestellt werden. Und was besonders ungewohnt ist, zumindest aus deutscher Sicht: Der Rückgang hierzulande liegt bei „angenehmen“ 15 bis 20 Prozent, fällt also nicht so drastisch aus wie in anderen europäischen Ländern wie Spanien oder Großbritannien, wo die Nachfrage teilweise fast komplett eingestellt wurde. Und noch etwas zeigt sich: Kleine und mittelständische Unternehmen zeigen eine wesentlich höhere Konstanz, als Großkunden. Letztere zeichnen sich in den vergangenen Jahren durch eine Schwarz-Weiß-Taktik aus: Kaufen oder nicht kaufen.

Als ein Sorgenkind gibt sich in diesen Tagen auch der Fernverkehr. Die Rückgänge im Frachtverkehr schlagen eins zu eins durch auf die Nachfrage an Ladekranen. Abseits dessen zeigt sich der deutsche Markt stabil.

## Weiter entwickelt

Die Unternehmen haben trotz oder wegen der schlechten Marktlage weiter an ihren Geräten entwickelt und das Programm peu à peu überarbeitet. Einen Vorgeschmack auf das kommende Jahr lieferte Palfinger auf der SAIE, die Ende Oktober nach Bologna eingeladen hatte. Die „High Performance“-Baureihe ist um fünf neue Krane aus der 20- und 30-Metertonnenklasse erweitert worden. In Italien feierten die Modelle PK 23502, PK 26002 EH, PK 30002, PK 30002 K und PK 33002 EH Premiere. Nach zwei Jahren High Performance ist die Markt- und Technologieführerschaft des österreichischen Kranherstellers unbestrittener denn je, ist sich das Unternehmen sicher. ►►



Seine neue Lastmomentbegrenzung FX500 hat Fassi nun vorgestellt

« Darüber hinaus hat Palfinger die „Compact-Kranserie“ hier das erste Mal vorgestellt. Die Modelle PC 1500, PC 2700 und PC 3800 sind die neuen „Leichtgewichte“ des österreichischen Herstellers und reichen bis in die Klasse von 4-Metertonnen.

Im Frühjahr hat Hiab drei neue Krane der XS-Reihe vorgestellt. Bei den Geräten der 2- bis 4-Metertonnenklasse, dem XS 022, 033 und 044, hat Hiab nach eigenem Bekunden Wert auf eine perfekte Kombination von einfacher Bedienung und exzellenter Kranleistung für eine Fülle von Anwendungen geachtet. Sie sind für den Aufbau auf leichteren Fahrzeugen entwickelt und bieten dank der vertikalen Einbauposition der



Gut aufgestellt sieht sich Cormach. Neu im Programm ist der 80000E

im Cargotec-Netzwerk in Europa, Mittlerer Osten und Afrika (EMEA) die deutschen Tochtergesellschaften Hiab GmbH, Bromma GmbH – Vertriebsgesellschaft für Transporteinrichtungen – und Kalmar Flurförderzeuge Vertriebs GmbH zur neuen Gesellschaft Cargotec Germany GmbH verschmolzen.

In diesem Jahr hat Fassi seinen Schwerpunkt auf die Präsentation der neuen Lastmomentbegrenzung FX500 gelegt. Das System, das für den Einbau in leichten und mittelschweren Kränen gedacht ist, steuert die an den Kränen vorhandenen Sicherheitsvorrichtungen völlig selbstständig und interagiert mit der Leistungskontrolle sowie mit der Funktions- und Betriebssteuerung, wodurch deren Bedienung vereinfacht wird.



Im Segment zwischen 2- und 4-Metertonnen hat Hiab nachgelegt

Bedienhebel noch mehr Platz für die Ladung an Bord. Der XS 022, 033 und 044 sind für die Arbeit auf engem Raum oder bei schwierigen Arbeitsbedingungen geeignet. Die neuen Kranbaureihen bieten mit ihrem gegossenen Fuß durch eine optimale Verteilung der auftretenden Kräfte höhere Belastbarkeit und längere Haltbarkeit, sind sich die Verantwortlichen von Hiab sicher. Die Zahl der Ausschübe variiert von eins bis vier – je nach Modell. „Die Krane Hiab XS 022, 033 und 044 sind perfekte Weggefährten im harten Arbeitsalltag. Dank des XS-Modulkonzepts sind auch bei diesen kleineren Kränen die Möglichkeiten und Ausstattungen praktisch unbegrenzt“, sagt Marcel Boxem, Produktleiter bei Hiab.

Auf die gesamte Marktsituation wurde bei Cargotec, wozu Hiab gehört, reagiert. So wurde als Teil der gesamten Restrukturierung

## Stabiles Großkransegment

Großgeräte gehören bei der Maschinen- und Kranbau GmbH, kurz MKG zur Tagesordnung. Im Herbst stellte das Unternehmen aus dem niedersächsischen Garrel sein neuestes Modell, den HMK 851 Ta2a2, vor. Aufgebaut auf einem Vierachser kann der Kran Lasten von 4,5 Tonnen auf eine Hakenhöhe von rund 34 Meter hieven. Es geht aber bis auf 25 Meter hinaus, wo immer noch 1,7 Tonnen am Haken hängen können. Damit erweitert der Hersteller sein umfangreiches Programm, das bis auf 125 Metertonnen hinaufreicht, im Segment der schweren Krane.

Bekannt für seine Großkrane, hat Cormach genau in diesem Segment auch in diesem Jahr nachgelegt. Das neueste Modell ist der 80000E. Er wurde erstmals auf der SAIE präsentiert. „Das ist die Seriennummer eins – nach den drei Prototypen“, erzählt Export Manager Giulio de Luca lachend. Der Kran kommt auf acht Ausschübe mit Jib (8+6) und elf Ausschübe ohne Jib. Ohne zusätzlichen Hilfsrahmen reicht er 24 Meter weit hinaus. Damit ist der Kran laut Unternehmen die konsequente Weiterführung des neuen Cormach-Designs mit geteilter Kransäule und geteiltem Hauptarm. Technisch weiterentwickelt wurde auch die Montagekranlinie „Tech“ vom 43000Tech bis zum 120000Tech. Die Geräte haben nun standardmäßig eine variable Abstützweite und Datenübertragung auf das Display der Funkanlage. Gleichfalls neu ist der 230000E ASC Plus. Der Großkran verfügt unter anderem über eine maximale hydraulische Reichweite von 45,9 Metern. Cormach setzt seit Jahren auf sein ASC-Plus-System, das lastabhängige, automatische Steuerung der Arbeitsgeschwindigkeiten in Verbindung mit der Freigabe





# POWERCAT IM EINSATZ ...

... bei Fa. Meister, Dieburg beim Einbringen eines Computer-Tomographen mit 12 tons Gewicht im Homolce Krankenhaus, Prag / Tschechien

Ein Produkt von:  
Klaus J. Scholpp – Lifting Consultant GmbH  
Gerokstrasse 8  
D 70188 Stuttgart

Weitere Informationen: [www.powercat.biz](http://www.powercat.biz)

## Kran & Bühne

DAS MAGAZIN FÜR KRAN- UND ARBEITSBÜHNENANWENDER

### Ihr Vorteil!

Um leistungs- und wettbewerbsfähig zu bleiben, benötigt die Industrie gerade bei härteren Marktbedingungen hochqualifizierte und ihre Märkte betreffende Informationen. Diesem Verlangen kommt Kran & Bühne mit praxisorientierten Artikeln nach, die dem Leser helfen, fundierte Entscheidungen zu treffen. Die Artikel werden von einem erfahrenen, international und in Deutschland tätigen Journalistenteam verfasst. Kran & Bühne liefert dem Leser harte Fakten darüber, welche Ausrüstung für welche Einsätze geeignet ist, sowie Neuigkeiten und Baustellenberichte.



Name/Vorname: \_\_\_\_\_  
Firma: \_\_\_\_\_  
Umsatzsteuernummer (nur bei Firmen) \_\_\_\_\_  
Straße/Postfach: \_\_\_\_\_  
Postleitzahl/Ort: \_\_\_\_\_  
Land: \_\_\_\_\_  
Tel: \_\_\_\_\_  
Fax: \_\_\_\_\_  
E-mail Address: \_\_\_\_\_  
1. Unterschrift des Abonnenten: \_\_\_\_\_

Ich wünsche folgende Zahlungsweise:

- Bargeldlos per Bankeinzug (nur in Deutschland)  
 gegen Rechnung

Kontonummer: \_\_\_\_\_  
Bankleitzahl: \_\_\_\_\_  
Geldinstitut: \_\_\_\_\_  
Firma: \_\_\_\_\_  
Postleitzahl/Ort: \_\_\_\_\_

Hiermit bestätige ich, dass die Abbuchung des jährlichen Abo-Betrages von € 6.00 für o.g. Firma/Anschrift vorgenommen werden kann.

2. Unterschrift des Abonnenten: \_\_\_\_\_

**Abonnieren Sie jetzt einfach und bequem!**

per Fax: (0761) 88 66 814  
oder per Post: Kran & Bühne  
Sundgauallee 15 D-79114 Freiburg  
Tel: (0761) 89 78 66-0 Fax: (0761) 88 66 814  
E-mail: [info@Vertikal.net](mailto:info@Vertikal.net) [www.Vertikal.net](http://www.Vertikal.net)

**Vertikal**  
net

# Don't miss the UK lifting event

ACCESS EQUIPMENT - CRANES - TELEHANDLERS



If you buy, use or have a professional interest in Access equipment, working at height, Mobile cranes, Tower cranes and Loader cranes, not to mention Telehandlers then register now for the UK and Ireland's event for lifting professionals – **Vertikal Days**.

See the latest equipment and services, meet the experts and enjoy a day of networking, deal-making and socialising.

# Haydock Park

June 16th & 17th 2010

Be part of the UK's only specialist lifting equipment event.

Register on-line today for your FREE visitor ticket

[www.vertikaldays.net](http://www.vertikaldays.net)

email the Vertikal Team at

[info@vertikaldays.net](mailto:info@vertikaldays.net)

Telephone: UK Office +44 (0) 8448 155900

**Vertikal**  
**days**

« größerer Lasten bei langsamer Fahrt ermöglicht. „Wir sind eine ganz kleine Firma mit nur vier Werkstätten und mit etwa 150 Leuten. Wir haben keine Kurzarbeit gehabt. Wir lechzen eben nicht nach Stückzahlen“, meint de Luca. Auch wenn es der Branche im Grunde genommen schlecht gehe. Cormach sträubt sich da ein bisschen gegen den Trend, da laut de Luca 90 Prozent der abgesetzten Krane Groß- oder Sondergeräte sind. „Der italienische Markt war nur einige Monate schlecht. Aber die Anfragen sind wieder besser.“

HMF hat in diesem Jahr seine neue Baureihe von 18- bis 24-Metertonnen vorgestellt. Wie bereits in der kleineren 13- bis 17-Metertonnen-Klasse wurde laut Unternehmen besonderen Wert gelegt auf eine geschützte Schlauchverlegung, ein extrem geringes Eigengewicht und Einbaumaß. Es kommen bis zu acht hydraulische Teleskope mit einer hydraulischen



Der EN12999 um zwölf Jahre voraus wähnt sich HMF

Reichweite von 21,6 Meter zum Einsatz. Es kann zwischen Kranen mit einem oder zwei Kniehebeln gewählt werden, wobei sich der Knickarm in allen Fällen 15 Grad überknicken lässt. Das Armsystem wurde in einem ungewöhnlichen Höhen- und Breitenverhältnis ausgelegt. Die im Einsatz mit den optional lieferbaren Zusatzknickarmen auftretenden Seitenkräfte können damit nach Ansicht von HMF wesentlich besser aufgenommen werden. Ferner erlaubt dies eine Schlauchführung der Greiferfunktionen durch das Armsystem bis zu zum sechsten Teleskop. Damit wird das extrem schmale Einbaumaß von beispielsweise 880 Millimeter bei einem 24-Met-

**Neue Modelle und ein neues Sicherheitssystem hat Ferrari jetzt herausgebracht**



Einfach gestaltet und einfach zu bedienen, die Geräte von Maxilift

ertonnen-Kran auch durch diese Zusatzfunktionen nicht beeinflusst und die Ladelänge kann größer oder der Radstand

bei geforderter Ladelänge entsprechend kürzer ausfallen. Insgesamt umfasst das Programm von HMF damit nun 47 Krane mit von 0,5 bis 75 Metertonnen und sechs verschiedenen Fly-Jibs von 3,5 bis 20 Metertonnen.

Der ab Anfang des Jahres gültigen Fassung der für Ladekrane gültigen Norm EN12999 ist HMF nach eigenem Bekunden zwölf Jahre voraus. Insbesondere für Betreiber mit einem erhöhten Sicherheitsanspruch hat HMF bereits 1998 ein System auf den Markt gebracht, welches die Standsicherheit des Fahrzeuges unabhängig von der Abstützweite überwacht. Das HMF-System arbeitet neigungsabhängig und stoppt gefährliche Kranbewegungen, sobald die ▶▶

◀ Standsicherheit gefährdet ist. Durch diese Entkopplung von der Lastmomentbegrenzung wirkt Ladung auf dem Fahrzeug als Ballast und stabilisiert das Fahrzeug auch, wenn die Stützen nicht oder nicht vollständig seitlich ausgefahren sind. Dieses EVS (Electronic Vehicle Stability) ist bei HMF Kernstück des zur Erfüllung der EN 12999-2009 geforderten Standsicherheitssystems. Insbesondere Betreiber mit sporadischen Kraneinsätzen unter kritischen Bedingungen wie Katastrophenschutz und Feuerwehr setzen bereits heute auf das bewährte EVS-System.

## Für jeden Geschmack

In der Kategorie zwischen 0,5 und 4,5 Metertonnen hat Maxilift sein Zuhause gefunden. Diese Kleinkrane, die in Deutschland über Eberts Mini-ladekrane vertrieben werden, zielen damit auf den unteren Bereich des Ladekransektors ab. Der „M50“ beispielsweise wiegt gerade einmal 80 Kilogramm und kann damit sogar auf solche Kleinwagen wie einem Piaggio-Dreirad oder einem Pick-up-Wagen aufgebaut werden. Es gibt den Kran auch in einer Variante ohne elektrische Versorgung, dem Modell M50.2H PLH. Diese bewusst einfache Ausführung wird mit einer Handpumpe bedient. Der „M50“ kann eine Last von bis zu 500 Kilogramm an den Haken nehmen, ist in der einfachen Ausführung mit nur einem Hauptarm ebenso erhältlich wie mit zwei Ausschüben, die dann eine Reichweite von bis zu 2,63 Metern bieten.

An Fleiß hat es auch Effer nicht mangeln lassen. Mit den neuen Modellen „575“ und „655“ ist das Unternehmen zur SAIE gekommen. Den „575“ gibt es mit bis zu neun Ausschüben und einer Reichweite von 23 Metern oder mit Jib und einer Ausladung bis knapp an die 30 Meter. Von den Reichweiten kommt



Der neue SPE 9007 von Pesci

### Fachtagung Ladekrane

Das „Haus der Technik“ veranstaltet am 2. und 3. Februar 2010 die Fachtagung Ladekrane. In dieser Veranstaltung werden die Bestimmungen der DIN EN 12999 einschließlich der beiden Amendments 1 + 2 für die Konstruktion, den Bau und Betrieb sowie die Prüfung von Ladekränen vorgestellt und es werden die Anforderungen an die Aufbaubetriebe von Ladekränen und deren Verantwortung erörtert. Dabei werden die geänderten Bestimmungen aus der Neufassung 2007 erläutert. Des Weiteren werden Hersteller über neue Entwicklungen und besondere Erfahrungen aus der Praxis berichten. Veranstaltungsort ist das Maritim Hotel in München. Weitere Informationen unter [www.hdt-essen.de](http://www.hdt-essen.de)

der „655“ auf etwa die gleichen Maße, bei der Tragkraft liegt er gegen dem kleineren Modell um rund zehn bis 15 Prozent höher.

Bei Pesci neu ist der SPE 9007 mit vier, sechs oder sieben Ausschüben. Er ist laut Hersteller dafür geschaffen, schwere Lasten nahe am Kran zu heben, zu bewegen und zu drehen. Der zweite Ausleger ist daher auffallend kürzer als der erste. Seit Juni

wird der Kran produziert, bereits einige Exemplare wurden verkauft, unter anderem nach Frankreich und Südafrika.

Weiter differenziert hat hingegen Ferrari. Der 2007 enthüllte 990er hat nun eine „jüngere Schwester“ erhalten, erläutert Lorenzo Rusticali, verantwortlich für Marketing. Er ist aller-

### Neue Liste

Die Schwackeliste für LKW-Ladekrane ist neu erschienen. Der Leitfaden listet auf über 500 Seiten die Gebrauchtpreise fast aller Modelle der unterschiedlichsten Hersteller auf. „LKW-Ladekrane, Wechselsystem, Hubladebühnen“ wird vom Lectura-Verlag jährlich aufgelegt.



Zwei Neue gab es bei Effer am Stand auf der SAIE zu bewundern

dings noch nicht öffentlich gezeigt worden, sondern gleich mehrfach an die Kundschaft gewandert. Drei neue Modelle (561, 571, 581) ergänzen die 500er-Reihe im unteren und mittleren Bereich. „Wir haben außerdem die Jib-Version nach unten ergänzt, weil der Markt dies nachfragt“, sagt Rusticali.

Für die 700er-Serie hat Ferrari ein neues Sicherheitssystem entwickelt: das OFP. Es steht für „Operator Full Protection“, ein Sensorsystem, das den Bediener schützen soll. In Bologna wurde es an einem 740-er demonstriert. Bislang nur am Kran erhältlich, soll es künftig auch für Fernsteuerungen zu haben sein.



Consider the possibilities...

 [www.maedacranes.com](http://www.maedacranes.com)



**PICK and CARRY 60° ormig**

Kontakt: Dipl.-Ing. Hans Bliedung  
 Amselstrasse 10 D-24558 Henstedt-Ulzburg - Tel: 04193/3443 - 0172/4117768  
 Fax: 04193/93826 - E-mail: [hans.bliedung@mobil-krane.de](mailto:hans.bliedung@mobil-krane.de)



## Werden Sie unser Partner!

Europas größter Verbund mittelständischer Arbeitsbühnenvermieter

Wir suchen Partner v.a.  
 für diese PLZ-Gebiete:  
 0, 1, 26, 27, 29, 36,  
 37, 38, 39, 54, 56,  
 87, 94, 97, 98.



Über 100 Mietstationen  
 in Deutschland und Europa

Gemeinsamer Mietpool:  
 über 10000 Geräte

Umfangreiche Gerätedatenbank  
 zur Suche und Info

Gemeinsamer Einkauf

Intensiver Erfahrungsaustausch

Überregionale Werbung

Schulungen, Zertifizierungen

[www.partnerlift.com](http://www.partnerlift.com)

oder rufen Sie uns an:

0511 - 96352 - 0



Arbeitsbühnen



Baumaschinen



Krane



Stapler



**PARTNER**

Vermietung bundesweit  
[www.partnerlift.com](http://www.partnerlift.com)



ORMIG S.p.A. PIAZZALE ORMIG  
 P.O. BOX 63 - 15076 OVADA (AL) ITALY  
 TEL. (+39) 0143.80051 r.a. - FAX (+39) 0143.86568  
 E-mail: [mktg@ormigspa.com](mailto:mktg@ormigspa.com) - [sales@ormigspa.com](mailto:sales@ormigspa.com)  
[www.ormig.com](http://www.ormig.com) - [www.pickandcarry.com](http://www.pickandcarry.com)



**SCANCLIMBER®**

**SCANCLIMBER®**

**KLETTERMASTBÜHNEN**

- Modulares System
- Tragkraft bis zu 5.000 kg
- Plattformlänge bis 17 m als Einmastversion
- Plattformlänge bis 40 m als Doppelmastversion
- Verstellbare Verbreiterungen bis zu 6 m
- Förderhöhe bis über 250 m

**BAUAUFZÜGE UND SERVICEAUFZÜGE**

- Bis über 250 m Höhe
- Tragkraft bis über 2.000 kg



**SCANCLIMBER OY LTD.**

**Niederlassung Deutschland**  
Im großen Rohr 1  
D-65549 LIMBURG

Tel.: +49 6431 400638  
Fax: +49 6431 45288  
e-mail: info@scaninter.de

[www.scanclimber.com](http://www.scanclimber.com)



Ihr erfahrener Partner...

**... für Arbeitsbühnen.**



- MEC, ein Produkt von höchster Qualität.
- Einfachste Bedienung und Steuerung.
- Keine Ausfallzeiten bedingt durch äußerst verlässliche Bauteile und Konstruktion.
- Beste Steigfähigkeit, höchste Effizienz.
- Engerer Wendekreis.
- Sofort erhältliche Ersatzteile.
- Äußerst „preiswert“ in der Wartung.

**PlatformSales**  
EUROPE

PlatformSales Europe • Maxwellstraat 6 • 3316 GP Dordrecht • The Netherlands

T. +31 78 65 217 65 • F. +31 78 65 217 60 • E. sales@platformsaleseurope.com • I. www.platformsaleseurope.com



# Auf dem aufsteigenden Mast

**Die Vorzüge der Mastkletter- und Zahnstangentechnik haben sich mittlerweile herumgesprochen. Die interessantesten Projekte und jüngsten Neuerungen stellt Alexander Ochs vor.**

Die einzige deutsche Stadt mit nennenswerter Skyline ist Frankfurt und

beides wandelt sich gerade. Denn am Main wachsen derzeit einige Hochhäuser neu in den Himmel. Zu diesen Neubauten zählt unter anderem der OpernTurm, ein Wolkenkratzer, der mit 170 Metern Höhe locker den Turm des Ulmer Münsters, immerhin der höchste Kirchturm der Welt, überragen wird. Damit der Turm im Stadtbild eine gute Figur macht, wird er mit Naturstein verkleidet.

Dies erfolgt mit Höhenzugangstechnik von Alimak Hek, genauer mittels acht Mastkletterbühnen von Hek. Genau so, wie der Wolkenkratzer sich gen Himmel schraubt, recken auch die Bühnen vom Typ MSHF und ProMax ihre Hälse, sprich: Masten, weiter nach oben. Hier werden Einmaster eingesetzt. Um die Logistik für den Innenausbau zu meistern, hat Alimak Hek auch zwei Doppelkabinen-Aufzüge der Scando II 650-Reihe zur Verfügung gestellt. Parallel zum Baufortschritt des Hochhauses werden auch ihre Masten immer wieder aufgestockt. Ein Fahrkorb bedient die unteren 26 Etagen des Hochhauses, das insgesamt über 42 Stockwerke verfügt. Der



Frankfurt am Main, Palais Quartier: Alimak hat zwei Scando II 650 am Laufen

zweite überspringt die ersten 22 Geschosse und befördert Personal und bis zu 3,2 Tonnen Material von der ebenerdigen Bodenstation in die Stockwerke darüber. Dass sich die Haltepunkte der Kabinen überschneiden, ist gewollt, denn je nach Auslastung der Aufzüge ist so sichergestellt, dass während des Baufortschritts keine logistischen Engpässe entstehen.

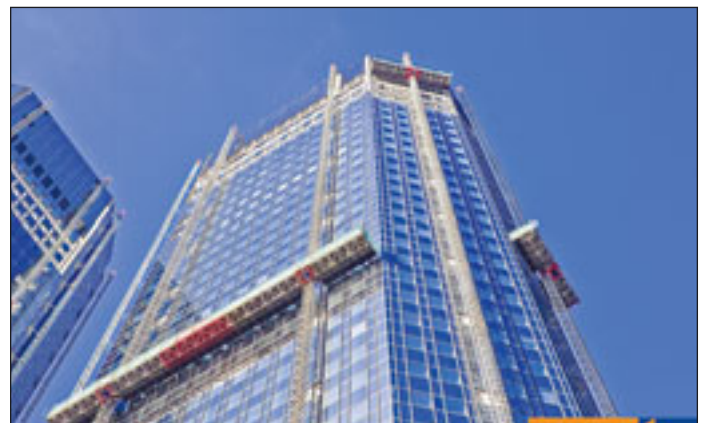
Doch Alimak wäre nicht Alimak, wenn nicht es nicht bei einem weiteren Prestigeprojekt in Frankfurt zum Zug gekommen wäre. Beim so genannten Palais Quartier mit seiner riesigen Shoppingwelt sorgt Alimak Hek für den Höhenzugang am hier entstehenden Büroturm (am Thurn-und-Taxis-Platz). Zwei voll modulare Personen-Lasten-Aufzüge vom Typ Scando II 650 32/39 FC, beide am selben Mast befestigt, stellen sicher, dass Mensch und Material gut in die Höhe gleiten – und wieder zurück.

München, Skyline Tower: Böckers Superlift LX 2024 im Einsatz



## Doppelt im Dienst

Bereits seit längerem ist Alimak an einem Wahrzeichen der Stadt Frankfurt im Einsatz: dem Sitz der Deutschen Bank – im Volksmund „Soll & Haben“ genannt und gerne mal im Fernsehen gezeigt als Sinnbild der Banken- und Finanzkrise. Der 1984 bezogene Konzernsitz wird komplett modernisiert. Aus den bekannten Hochhäusern sollen umweltfreundliche



Voll im Soll: Über 30 Mastkletterbühnen umschnürn „Soll & Haben“



Düsseldorf, Hafenspitze: Erst in 21 Metern Höhe verankert ist der Scanclimber SC2032

« „Green Towers“ werden. Unter anderem werden sie komplett neu verglast. Ermöglicht wird der etagenweise Rückbau der alten und der Einbau der neuen Fassade durch umfangreiche Technik von Alimak Hek: Mehr als 30 Mastkletterbühnen schmiegen sich an die Zwillingstürme. Abgebaut wird von oben nach unten. Aus diesem Grund wurden die Hek-Mastkletterbühnen MSHF, MSM und MSProMax zuerst bis zu den Dächern aufgebaut, sowohl ein- als auch zweimastig. Auch hier sorgen zwei Scando 650 für den Transport von Mensch und Material für den Innenausbau (siehe K&B 78, S.12).

### Unikate – Vom Einzelmast zum Dreidecker

Eine Umgestaltung der besonderen Art erfährt derzeit das ehemalige Verwaltungsgebäude der Bayer AG in Leverkusen: Das 122 Meter hohe, 65 Meter breite und 19 Meter lange Hochhaus soll in eine „Medienskulptur“ umgestaltet werden. Zwanzig Antriebseinheiten der Mastkletterbühne vom Typ Hek-MSM Super mit Nutzlasten von – je nach Ausführung – bis zu vier Tonnen sorgten zuverlässig dafür, dass alles aus dem Gebäude entfernt werden konnte, was nicht zu dessen Trag- und Standfähigkeit nötig war. Eine der Herausforderungen war, dass an einer Seite des Bayer-Hochhauses der Weg der Mastkletterbühnen durch Kranverankerungen verbaut war. Damit der Transport der Baugüter trotzdem reibungslos ablaufen konnte, wurde ein Novum installiert: Um die Kranverankerungen zu umgehen, haben die Alimak-Ingenieure einen MSM Super „Dreidecker“, also drei Mastkletterbühnen übereinander, geplant, statisch gerechnet und am Gebäude sicher befestigt. Auch die sind also „umgestaltet“ worden.

Für originelle Umbauten ist auch der italienische Hersteller Safi bekannt. In Italien wimmelt es von alten Baudenkmälern, da ist es nicht weiter verwunderlich, dass Safi sich auch auf den Höhenzugang bei Restaurierungen und Renovierungen spezialisiert hat. Referenzprojekte sind zum Beispiel der Petersdom in Rom, die Moschee von Abu Dhabi und der Parthenon-Fries in Athen. Doch zuletzt löste Safi einmal eine gänzlich anders geartete Herausforderung.

Italiens größter Energieversorger Enel hat Safi beauftragt, eine spezielle Zugangslösung für Wartungsarbeiten, Reparaturen und Transporte innerhalb eines Kraftwerks zu entwickeln. Die Wasserkraftanlage befindet sich auf 2300 Metern Höhe, der zugehörige Staudamm auf 2700 Metern. Die Fallleitung dazwischen ist über die gesamte Länge eingehaust – bis auf eine Länge von 500 Metern, da verläuft sie in einer Galerie. Die eine Hälfte davon verläuft unspektakulär flach, die andere Hälfte hat es aber in sich: schräges Profil, 45 Grad Steigung, kreisförmiger Querschnitt, Durchmesser 3,59 Meter. Da hinein hat Safi einen Zahnstangenaufzug gebaut, der schienengeführt und über eine speicherprogrammierbare Steuerung gesteuert wird. „Ein Unikat!“, schwärmt Gebietsverkaufsleiter Mario Bellato. Im vergangenen Herbst wurde die Montage abgeschlossen – gerade noch rechtzeitig vor dem Wintereinbruch. Dadurch, dass der Winter 2008/09 vergleichsweise hart ausfiel, war der obere Bereich mit keinerlei anderen (Verkehrs-)Mitteln zugänglich außer mit dem Aufzug. Er dient im Notfall auch zur Evakuierung.

### Zwillingsbetrieb

Und zum kleinen Mini-Dorado für Zahnstangenaufzüge wie Multi- und Superlift mausert sich gerade München. Beim Bau des Skyline Tower in der Parkstadt Schwabing setzt die beauftragte Baufirma auf die neue Transportplattform Superlift ▶▶

Düsseldorf: Scanclimber-Projekt aus der Froschperspektive







München, Frauenkirche: Großer Auftritt für Gedas Multilift P18

« LX von Böcker, der wichtigsten Neuheit des westfälischen Herstellers in diesem Jahr. Seine Premiere feierte er im Februar auf der Bouwbeurs im niederländischen Utrecht. Mit dieser laut Böcker „völlig neuartigen Transportplattform“ schließt das Unternehmen die Lücke zwischen der bewährten Baureihe Superlift MX und dem großen Baupersonenaufzug Giant Lift. Mittlerweile sind die ersten Modelle im Baustelleneinsatz.

Der Skyline Tower in der bayrischen Hauptstadt soll nach Fertigstellung – diese ist für 2010 geplant – eine Höhe von 84 Metern erreichen und auf 23 Etagen eine Bürofläche von etwa 44.000 Quadratmetern bieten. Der Turm basiert auf einem Entwurf des Architekten Helmut Jahn aus Chicago und wächst nun mit Hilfe eines Superlift LX 2024 in die Höhe. Dessen größtes Plus seien Wirtschaftlichkeit und Leistungsfähigkeit, betont der Hersteller. Wie beim Giant Lift auch kann ein Mast mit zwei Transportbühnen ausgestattet werden. Die Bühnen haben dabei eine maximale Tragkraft von je 2,3 Tonnen, sprich: zwölf Personen. In puncto Sicherheit lässt der LX nichts anbrennen: Alle Endschalter werden durch eine moderne SPS-Steuerung überwacht, so dass Fehlbedienungen automatisch erkannt und im (optional erhältlichen) Display angezeigt werden.

Der Skyline Tower ist es noch nicht, die Frauenkirche aber wohl: ein Wahrzeichen der Stadt. Nun, der Zahn der Zeit nagt an dem 852 Jahre alten Bauwerk, weswegen umfangreiche Sanierungsarbeiten erforderlich sind. Der komplett eingerüstete Nordturm wird von einem Personen- und Materialaufzug aus dem Hause Geda angefahren, einem Multilift P18 Comfort. Drei Jahre lang soll er dort stehen, aufgebaut auf 90 Meter Höhe und mit 23 Haltestellen (Vertikal.Net berichtete). Laut Hersteller ist der Multilift ein „flexibles Mittelklassegerät“, und insbesondere der P12 finde „begeisterte Abnehmer“. Der Aufzug hatte seinen ersten öffentlichen Auftritt übrigens auch in München: auf der bauma 2007.

Geda hält inzwischen neun verschiedene Grundtypen an Transportbühnen sowie Personen- und Materialaufzügen bereit. Durch das modulare System stehen zahlreiche Fahrkorb- und Bühnengrößen zur Verfügung. Nutzlasten bis zu 2000 Kilogramm und der sichere Transport von maximal 18 Per- ▶



www.geda.de



TEMPORÄRANLAGEN

**GEDA®  
PERSONEN- UND  
MATERIALAUFZÜGE  
TRANSPORTBÜHNEN  
ARBEITSBÜHNEN**

GEDA rationalisiert die Arbeit am Bau: Ob Material- oder Personentransport – ein vielseitig ausgerichtetes Bühnenkonzept kann für jeden Einsatzbereich individuell zusammengestellt werden. Bis 400 m Höhe, maximal 3200 kg (Personen + Lasten), EG-baumustergeprüft, 1000-fach im Einsatz.

**GEDA®  
Dechentreiter GmbH & Co. KG**  
D-86663 Asbach-Baeumenheim  
Phone +49 (0) 906 9809-0  
Fax +49 (0) 906 9809-50  
E-Mail: info@geda.de  
[www.geda.de](http://www.geda.de)



**Vertikal**  
19th-25th APRIL 2010

**bauma**  
**2010**

## Don't be lost in the Bauma crowd

Bauma is by far the largest equipment exhibition in the world with over 3,000 exhibitors, more than 555,000 square metres of exhibit space and in excess of 500,000 visitors. While such a massive show offers incredible business opportunities there is also a strong risk that many potential customers will simply miss your stand and exhibits.

### The Vertikal Guide to Bauma 2010

The Vertikal Guide to Bauma is offered to all visitors heading towards the main access and lifting areas and throughout the lifting exhibits, as well as being distributed in advance via Vertikal.net.

Vertikal Bauma is the only Specialist Guide to lifting equipment at the world's biggest equipment show!

**On-site** - over 12,000 copies distributed to visitors interested in lifting equipment

**On-line** - The Vertikal Guide to Bauma will be on-line prior to the show and available through Cranes & Access, Kran & Bühne and C&A Russia.

**Products covered include:** Mobile cranes, Mini cranes, crawler cranes, Tower cranes, Boom lifts, Truck mounted lifts, Spider lifts, Scissor lifts, Mast Climber and hoists, Trailer lifts, Telehandlers, Loader Cranes; Scaffold and Alloy Towers; Electronics and remote controls, Components and associated products and services.

### What the Vertikal Guide includes -

- Bi-lingual - German and English - reaches over 85% of visitors in their own language.
- Large clear plans to the main lifting exhibit areas
- Guided tours for each main crane, access and telehandler product type
- Full listings of all lifting exhibitors by product type and alphabetical
- Useful guides to local transport, restaurants and city sights
- Over 12,000 copies distributed at the show
- On-line version available prior to the show

### Advertising Options

Printed on high quality A4 paper the usual magazine advert sizes and positions are available plus some special locations available on a first come first served basis:-

- Opposite exhibitor listings
- Opposite large scale maps
- Opposite specific product guided tours
- Competition - special offer sponsorship
- Cover wrap
- Guided tour sponsorships
- Inserts and tack-ons

Why not combine with a special online campaign on Vertikal.net?

Contact the Vertikal Team for details.

Tel +44(0) 8448 155900 or Email [info@vertikal.net](mailto:info@vertikal.net)

## Verirren Sie sich nicht im bauma Dschungel!

### Der Branchenführer des Vertikal Verlags zur Bauma 2010

Die bauma ist mit Abstand die größte Baumaschinenmesse der Welt mit über 3.000 Ausstellern, mehr als 555.000 Quadratmeter Ausstellungsfläche und weit über 500.000 Besuchern. Während eine solch gewaltige Messe unglaubliche Geschäftsmöglichkeiten bietet besteht auf der anderen Seite aber auch die große Gefahr, dass potentielle Kunden ihren Stand übersehen.

Unser Branchenführer wird an die Besucher auf ihrem Weg zu den Hauptausstellungsflächen der Hebeindustrie verteilt und im Voraus auf Vertikal.net veröffentlicht.

Vertikal bauma ist der einzige Branchenführer zur Hebeindustrie auf der weltgrößten Baumaschinenmesse!

**Vor-Ort** - Über 12.000 Exemplare werden an interessierte Besucher der Hebeindustrie verteilt.

**Online** - Vertikal bauma wird schon vor der Messe online erhältlich sein über Kran & Bühne, Cranes & Access und C&A Russia.

**Produkte:** Mobilkrane, Minikrane, Raupenkrane, Turmdrehkrane, Arbeitsbühnen, LKW-Bühnen, Raupenarbeitsbühnen, Scherenbühnen, Mastkletterbühnen und Bauaufzüge, Anhängerbühnen, Teleskopklader, Ladekrane, Gerüste, Elektronik und Funkfernsteuerungen, Komponenten und dazugehörige Produkte und Dienstleistungen.

### Was Vertikal bauma bietet:

- Zweisprachig - Deutsch und Englisch - erreicht somit 85% der Besucher in deren Sprache
- Große Messepläne zur Hauptausstellungsfläche der Hebeindustrie
- Rundgänge zu jeder Produktgattung - Krane, Bühnen und Teleskopklader
- Alphabetische Auflistung aller Aussteller von Hebezeugen nach Produktart
- Nützlicher Reiseführer für den öffentlichen Nahverkehr, Restaurants und Sehenswürdigkeiten
- Über 12.000 Exemplare werden auf der Messe verteilt
- Online Version schon vor der Messe erhältlich

### Werbemöglichkeiten

Vertikal bauma wird auf hoch qualitativem Papier in A4 gedruckt. Übliche Anzeigenformate plus einige Premiumpositionierungen für Frühbucher sind erhältlich.

- Gegenüber Ausstellerlisten
- Gegenüber Ausstellungsplänen
- Gegenüber spezifischen Produkt Rundgängen
- Preisrätsel - Aktionspreis für Sponsoring
- Beilagen und Einhefter
- Banderolen und mehr

Zusätzlich lässt sich Ihre Werbung mit einer online Kampagne auf Vertikal.net kombinieren.

Für weitere Informationen:

Tel: +49 (0)761 897866-15 oder E-Mail [info@vertikal.net](mailto:info@vertikal.net)

**ADVERTISING DEADLINE APRIL 6th 2010**  
**ANZEIGENSCHLUß IST DER 6. APRIL 2010**



sonen sind bei einer Hubgeschwindigkeit von bis zu 40 Metern pro Minute möglich.

**Kapazität vervielfacht**

**Safis Zahnstangen-aufzug in der „Röhre“**

Doch nicht nur an Main und Isar kommt Aufzugstechnik im größeren Stil zum Einsatz, sondern auch am Rhein. Beim Bauvorhaben Hafenspitze in Düsseldorf wurden zum Transport von Personen und Materialien Scanclimber-Aufzüge vom Typ SC2032 eingesetzt. Zwei der wesentlichen drei Baukörper, die beiden Hochhäuser Büro- und Hotelbereich, kommen auf eine Höhe von rund 65 Metern. Besonderheit hierbei ist, dass am Hotelurm die erste Verankerung der Aufzugsanlage erst in 21 Metern Höhe gesetzt werden konnte. Was hat man also gemacht? Durch Einschieben von Teleskopfüßen in den Bodenrahmen wurde die erforderliche freistehende Höhe erreicht. Die Aufzugsanlage steht in diesem Fall frei ohne jegliche Verankerung in einem Fundament oder Ähnlichem. Nach Verankerung wurde der Aufzug immer gemäß dem Baufortschritt aufgestockt. Im Winter wird wegen der mehr und mehr benötigten Kapazität ein zweiter Fahrkorb am selben Mast installiert, der dann die Transportkapazität an diesem Gebäude verdoppelt. Auch am Büroturm kam ein SC2032 zum Einsatz.

Dieser Aufzugstyp, der SC2032/48, ist in den letzten Monaten aus dem SC1432 weiterentwickelt worden. Die ursprüngliche Entwicklungsaufgabe war, unterschiedliche Gerätetypen an einem leichteren und damit preisgünstigerem Mast fahren zu lassen, deren Verankerungsabstände bis zu zwölf Metern Distanz ermöglichen. Der neue SC2032/48, der ebenfalls am selben Mast ein Transportvolumen von 2000 Kilogramm mit einem 3,20 Meter langen Fahrkorb bietet, kann als Ein- oder Doppelfahrkorb-Anlage eingesetzt werden.

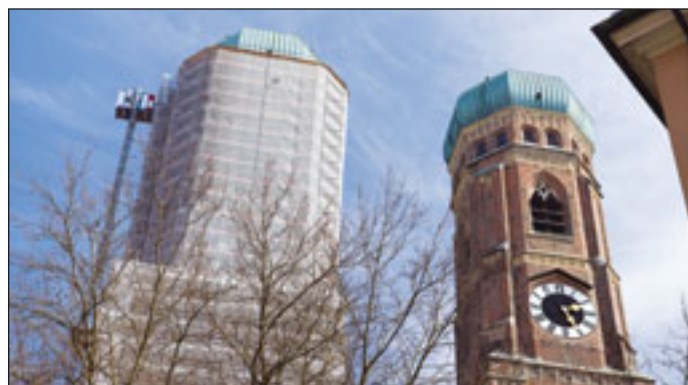
Ein schönes Projekt abseits der größeren Städte konnte sich die deutsche Fraco-Repräsentanz AST GmbH sichern. Mit ihrem kleinsten Modell, der FRSM 1500, wurde der Kamin eines Industriegebäudes rückgebaut. Die Ausgangslage: Der Inhaber hatte sich hierzu zwei kräftige Arbeiter, einen starken Druckluftkompressor, einen Elektrohammer sowie eine



Erbach bei Ulm: Die FRSM 1500 auf Einachs-PKW-Anhänger am Kamin

LKW-Bühne besorgt. Bereits bei den ersten Versuchen scheiterte er mit dieser Methode. Das Ergebnis war niederschmetternd: Der Korb wurde regelrecht weggedrückt, und die Abbruchleistung war mit zehn Zentimetern Kaminhöhe binnen zwei Stunden und zwei Arbeitern lausig. „Dies geht nur mit einer umlaufenden Plattform einer Mastkletterbühne“, erkannte Christian Haggenmüller von Holzbau Haggenmüller und Aierstock. Am Tag darauf hatten die AST-Monteur die FRSM 1500 am 17-Meter-Schornstein installiert. „Bei einer Nutzlast von 400 Kilogramm plus zwei Personen

sowie den Verankerungen am Kamin konnte das Abbruchteam die Leistung um 800 Prozent erhöhen, es wurde in einer Stunde 1,60 Meter vom Kamin abgebrochen“, so Matthias Müller von AST. Der Kaminbesitzer war überaus verwundert, weshalb solch eine simple, günstige und effektive Technik nicht viel bekannter sei und öfters zum Einsatz komme... **K&B**



Ungleiche Schwestern: die Türme der Frauenkirche

**Internet-Ferndiagnose für JLG, iteco, Ruthmann, WUMAG.**

**Fernwartung durch Telediagnose mit Systemen von Rösler.**

**MINIDAT.DE**



# Mehr als Bolognese

Die SAIE kämpft mit einem Besucherschwund. Eigentlich schade, denn erstens gab es Neuheiten in Hülle und Fülle und zweitens ist es einfach eine schöne Messe, meint Alexander Ochs.



Der Besucherandrang bei der Eröffnung blieb aus



Der Tadano Faun ATF 130 G-5

**B**ologna ist in der ganzen Welt berühmt für seine Nudelsoße: Spaghetti Bolognese. Doch der Laie staunt, der Fachmann wundert sich – in Bologna heißt die Sauce gar nicht Bolognese, sondern schlicht „ragù“ (Ragout). Einen gehaltvollen Eintopf hat auch die SAIE dieses Jahr serviert, wengleich nicht jeder davon kosten konnte oder wollte. Statt dem Motto „Koste es,



Merlos nur 1,80 Meter breiter Streich: der Panoramic P25.6 mit Originalkabine



Der komplett elektrische Galizia GK20



Cela und Sogace auf gemeinsamem Stand

was es wolle“ stand wohl eher die Kostenbremse Pate oder auch die niedrige Erwartungshaltung, denn zumindest am Eröffnungstag hinkte die Besucherzahl dem Niveau des Vorjahrs eklatant hinterher. Doch der SAIE gelingt es eigentlich immer wieder zu überraschen.

Am ersten Tag – seit 2008 der Mittwoch – stürmen traditionell Schüler in Heerscharen über das Messegelände. Und so auch diesmal. Die Aussteller setzen ihre Hoffnungen naturgemäß auf die seriösen Besucher und auf den Freitag als normalerweise besten Tag der Show. Auch in diesem Jahr gab es bei strahlendem Sonnenschein und blauem Himmel

Neuheiten in Hülle und Fülle zu bestaunen.

Dass das Thema Sicherheit weiter stark im Fokus ist, zeigen zwei Neuentwicklungen. So hat der Ladekranhersteller Ferrari an einem Modell 741 sein neues Sicherheitssystem OFP (Operator Full Protection) präsentiert, das den Bediener schützen soll. Es ist (noch) am Kran angebracht, soll aber künftig auch in Form einer Funkfernbedienung vorliegen. Drehung ►►

« des Krans, Auslegerposition und die des Bediener werden von Sensoren überwacht. Ähnliches hat auch Oil&Steel bei seinen neuen Raupengeräten 1500 evo und 1800 evo vollzogen. Ein Safety Ring, so der Name des Systems, bildet einen Sicherheitsring um die Maschine, in dem sich der Bediener ungefährdet aufhalten kann. Kommt er der Maschine zu nahe oder wendet er ihr den Rücken zu, so blockiert die Steuerung. Bislang ist dieser „Sicherheitsring“ optional erhältlich. Oil&Steel zeigte zudem seine erste Scorpion 15E auf Unimog



Breit aufgestellt hat sich JLG, das zudem seine „10 Jahre in Italien“ feierte



Der Safety Ring von Oil&Steel gibt an, ob alles im grünen Bereich ist

und Galizia den vollelektrischen GK20 auf verstellbaren Raupenkettchen.

Doch auch das Marktgeschehen wird auf der Messe konkret und anschaulich: Es wächst zusammen, was – nach Ansicht der Eigentümer – zusammengehört. So zeigten sich die Iteco-Arbeitsbühnen nun auf dem Imer-Stand - und in Imer-Farben. Und auch wenn die neue Gruppe noch keinen Namen hat – die neuen Eigentümer von Cela und Socage zeigten einige neue Maschinen.

K&B

– für den italienischen Energieversorger Enel.

Neu präsentiert worden sind eine ganze Reihe von LKW-Arbeitsbühnen im 3,5-Tonnen-Bereich, darunter Easy Lifts EZ220, CTEs neue Zed 20 C und Isolix PNT210J. Zwei neue LKW-Bühnen gab es bei CMC zu sehen: die TBJ130 mit 13,5 Metern Arbeitshöhe (ohne Abstützen) und die KTX200 mit 19,7 Metern Arbeitshöhe. Leader zeigte gleich drei neue LKW-Bühnen, eine davon war die Cicogna 220AJTT.

Auch die Pick&Carry-Kranhersteller hatte jeweils eine Neuheit an Bord: Valla den 25E, Ormig den 5.5tmE



Einen guten Querschnitt bot Bologna, allerdings ohne Turmdreher

**Überführt: Mehrarbeit von Bühnen nachweisbar!**

**Höhere Mieterlöse durch Nutzungskontrolle.**

**MINIDAT.DE**

**RÖSLER**



# CranesAsia SINGAPORE 2009

9 - 10 December, 2009, Shangri-La Hotel, Singapore

[www.cranes-asia.com](http://www.cranes-asia.com)

Organised by



Event partner



Associate sponsor



Lunch sponsors



Media partner



## Asia and Australasia's leading crane industry meeting

The Cranes Asia conference, which builds upon the success of Middle East Cranes in Dubai, will combine vital insight on business opportunities in markets across Asia and Australasia with all of the latest and best in safe lifting operations from the world's leading safety experts and standards committee members. Asian crane companies will also be able to gain an insight into the latest standards and requirements that will allow them to market their machines to potential US and EU customers.

### Your Cranes Asia contacts:

To attend, Kate Hearn, [khearn@progressivemediagroup.com](mailto:khearn@progressivemediagroup.com), +44 (0)208 269 7743

To exhibit, Martin McCarthy, [mmccarthy@progressivemediagroup.com](mailto:mmccarthy@progressivemediagroup.com), +44 (0)208 269 7848

# „Kranexperte“ überarbeitet

**Der Kraneinsatzplaner „kranXpert“ kommt nun mit neuen Möglichkeiten daher. Alexander Ochs stellt sie vor.**

Was verbirgt sich hinter „kranXpert“? Dabei handelt es sich um eine Software, also ein Computerprogramm, das Kranbetreibern bei der Einsatzplanung behilflich sein soll. Damit lassen sich Störkanten oder Gebäude für die Planung zeichnen – ganz ohne CAD-Kenntnisse. Der Benutzer hat dabei die Wahl zwischen verschiedenen Darstellungsformen (Ansicht von vorn, von der Seite und von oben in 3D sowie eine Rotationsansicht), unterschiedlichem Gelände und verschiedenen Kranpositionen. Sowohl zwei- als auch dreidimensionale Zeichenelemente stehen zur Verfügung. Auch mehrere Krane zum Beispiel für einen Tandemhub können grafisch dargestellt werden.

Wer verbirgt sich hinter „kranXpert“? Markus Scholl. Mittlerweile hat der 35-jährige Entwickler die Daten von mehr als 400 Mobilkränen ins Programm eingepflegt, und zwar querbeet durch alle Marken – von Gottwald über Liebherr und Sennebogen bis hin zu Spierings und Tadano Faun. Beim Kauf des Programms kann sich der Nutzer seine Krane mit all ihren Daten in den virtuellen Fuhrpark herunterladen.



Entwickler Markus Scholl

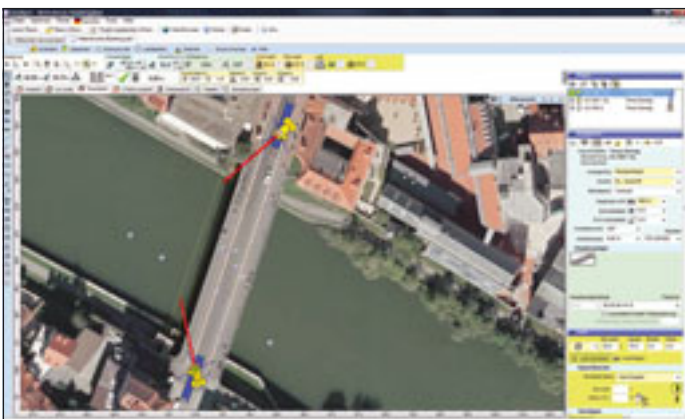
tiggestellt, mit simplen Grundfunktionen. Diese Version gelangte über eine dritte Person zur Tadano-Faun-Geschäftsleitung. Diese waren begeistert und wollten einen Exklusiv-Verkaufsvertrag, der dann bis Ende Mai 2008 ging.“

## Neue Funktionen

Was kann „kranXpert“? Scholl hat weiter an der Software gefeilt. Im neuen Release, also in der neuen Version der Software, hat er nun einiges verbessert und verfeinert. So werden nun beispielsweise auch Hakenflasche, SL, SSL, Derrick, A-Bock und Mobilbaukran-Verspannungen angezeigt. Auch die Last kann nun angeschlagen werden. Und einzelne Krane kann man nun miteinander vergleichen.

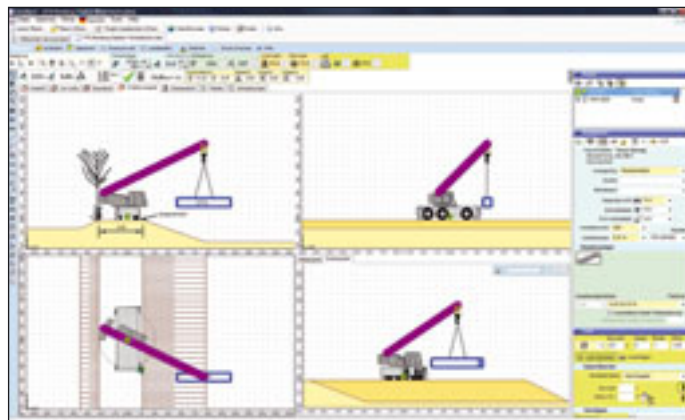
Die Alfred Klug GmbH & Co. KG aus Hof vertraut auf die Software. Bei einer umfangreichen Brückensanierung in Bamberg hat Klug sechs Mobilkrane gleichzeitig im Einsatz gehabt. Damit alles reibungslos abläuft, hat Klug den Job von vorne bis hinten durchgeplant, indem er ihn mit der Software simuliert hat. Auch die Gebrüder Markewitsch aus Nürnberg, Treffler Autokrane und Tadano Faun vertrauen inzwischen auf den „Kranexperten“.

Mittlerweile kann Scholl auf einen Kreis von 60 Kunden blicken. Das Programm gibt es nur für Rechner mit Windows-Betriebssystem; Linux-User gehen leer aus. Eine Version für mobile Endgeräte wie Pocket-PCs liegt vor. „Ein Ende der Entwicklung ist noch nicht abzusehen“, sagt Scholl. **K&B**



Projekt von Alfred Klug: Kettenbrücke Bamberg

Wie fing es an mit „kranXpert“? „Ausschlaggebend für die Entwicklung war damals Karl-Heinz Göring, ehemaliger Kranfahrer und nun Außendienstmitarbeiter bei einer Kranverleihfirma. Er vermisste eine einfach zu bedienende und kranherstellerübergreifende Einsatzplanungssoftware. So entstand dann zuerst das ‚Hobbyprojekt‘ kranXpert“, erläutert Scholl. „Ende 2005 wurde die erste Version fer-



Ansichtssache: Die verschiedenen Darstellungsformen

# Kompakt gepackt

**G**rove hat dieses Jahr seinen ersten Einkabinenkran konstruiert. Den Citykran GCK3045 hat die Manitowoc

Crane Group erstmals im Frühjahr in Paris vorgestellt. In der Schweiz ist seit kurzem der erste Kran dieses Typs im Einsatz. Zuvor wurde der Kran beim Schweizer Manitowoc-Händler Stirnimann in Olten geschult.

Seine Einsatzpremiere feierte der neue Kran in Dottikon im Schweizer Kanton Aargau. Die Aufgabe: Ein 16 Tonnen schweres Gegengewicht eines Bearbeitungszentrum musste zu Revisionszwecken herausgehoben werden. „Die Wahl fiel auf diesen Kran, weil ein Citykran durch seine geringen Ausmaße sich für den Einsatz in einer Halle fast aufdrängt“, sagt Jörg Senn, Mitglied der Geschäftsleitung der Senn AG. Das Gegengewicht wurde wie geplant revidiert, das heißt die Führungsrollen wurden getauscht. Zwei Tage später musste das Gegengewicht wieder montiert werden. Auch da kam der GCK3045 zum Einsatz. „Der Kran hat diese Aufgabe mit Bravour gemeistert“, ist Senn voll des Lobes.

Angeschafft wurde der Kran für Einsätze in Hallen und zum Handling von Maschinen. Außerdem ist der Kran mit voller Ausrüstung auf der Straße mit 36 Tonnen verfahrbar. Ein Novum: Kein zusätzliches Gegengewicht ist erforderlich. Die Konstrukteure haben den 330-kW-Motor im Oberwagen des Krans angeordnet, wodurch er als Gegengewicht fungieren kann. Keine Ballasttransporte sind somit erforderlich.

**Mitte Oktober feierte der neue Citykran GCK3045 aus der Flotte der Senn AG Premiere. Ein Einsatzbericht von Kran & Bühne.**



„Der Kran hat diese Aufgabe mit Bravour gemeistert“, schwärmt Jörg Senn

„Es gab schon lange eine Lücke in unserm Fahrzeugpark. Nun ist diese geschlossen. Zuerst war ich skeptisch gegenüber einem Japanerkran“, gesteht Jörg Senn. „Wir sind aber überzeugt von Grove und der Qualität der Verarbeitung. Der Kran passt sehr gut in unsere Flotte“, betont der Kranexperte.

Der 3-Achser verfügt über eine maximale Traglast von 45 Tonnen und einen 34 Meter langen Hauptausleger. Mit einer

Geschwindigkeit von bis zu 80 km/h lässt sich der Kran rasch zwischen den Einsatzorten umsetzen. Wendig am Einsatzort macht ihn zudem seine geringe Höhe von nur drei Metern. Außerdem ist er kürzer als vergleichbare Krane. Größere Flexibilität in engen Bereichen ermöglichen zudem die asymmetrischen Abstützsystemeinstellungen. Und im Gegensatz zum üblicheren ausschwenkbaren Hilfsausleger, der seitlich ausgeklappt wird und hinreichenden Seitenabstand erfordert, wird der Hilfsausleger des GCK3045 unter dem Hauptausleger ausgeklappt und anschließend angebaut.

**K&B**

Erster Einsatz für Groves ersten Einkabinenkran





# Ab in die Tiefe

**Lift-Manager konstruiert eine Spezialarbeitsbühne für den Einsatz in Lebensmittelsilos. Kran & Bühne berichtet.**

**D**ie Lift-Manager GmbH hat sich an die

Projektierungs- und Fertigungsbereiche herangewagt und so ist nach sechsmonatiger Planungs- und Fertigungszeit eine Spezialarbeitsbühne entstanden. Ein Lebensmittelunternehmen suchte nach einer Möglichkeit, um die Reinigung ihrer Lebensmitteltrocknungssilos schneller, effizienter und sicherer durchzuführen. Dieser Gedanke wurde bei Lift-Manager aufgegriffen – und heraus kam eine Sonderanfertigung für den Einsatz nach ATEX95.

Es handelt sich um ein individuell nach Kundenbedürfnis projektierte und gefertigte Maschine. Diese Hubarbeitsbühne ist speziell auf die Anforderungen des Silos hin entwickelt worden und ist nun ortsfest in unmittelbarer Nähe des Silos installiert. Sie ist für den Einsatz in der staubexplosionsgeschützten Zone 21 hergestellt und zertifiziert worden.

Mit der Arbeitsbühne wird das Lebensmitteltrocknungssilo in seiner kompletten Höhe von innen gereinigt. Damit dies funktioniert, mussten einige Details der Arbeitsbühne auf die räumlichen Vorgaben angepasst werden. Sowohl der Aufstellplatz der Maschine als auch vor allem die Abmessungen des Einlasses und die Tiefe des Silos – die Arbeitsbühnen fährt von oben hinein – sind bei der Konstruktion berücksichtigt worden.

Die Hubarbeitsbühne besteht aus der Tragkonstruktion, der Verfahreinheit und der Arbeitseinheit. Die Tragkonstruktion befindet sich auf einem hydraulisch schwenkbaren Grundge-



Anlieferung mit Drehgestell



Im Ein-Mann-Korb kann nun ins Silo eingefahren werden

rüst. Die horizontal manuell verschiebbare Verfahreinheit besteht aus einem kombinierten Schienen- und Rollensystem, welches mit einer hydraulisch verschiebbaren Arbeitseinheit gekoppelt ist.

Die Verfahreinheit wird manuell durch die Tür des Silos verschoben. Anschließend wird die Arbeitseinheit hydraulisch in die Endposition gebracht. Die Arbeitseinheit besteht aus dem Dreh-



Die Arbeitsbühne entspricht den Anforderungen der ATEX95

Mit der Bühne wird nun das Silo von innen gereinigt



schemel mit Teleskopausleger und einem Ein-Mann-Korb.

Ist die Arbeitseinheit in Endposition gebracht worden, kann vom Arbeitskorb aus mit dem Senken, Teleskopieren und Drehen begonnen werden. Durch diese spezielle Konstruktion wird eine Arbeitstiefe von etwa acht Metern erreicht.

**K&B**

# Verschwenden Sie keine Zeit – gehen Sie direkt

## Bühnenhersteller

- AICHI Sales Office B.V.  
[www.aichiplatforms.nl](http://www.aichiplatforms.nl)
- AIRO by Tigieffe S.r.l.  
[www.airo.it](http://www.airo.it)
- Alimak Hek  
[www.alimakhek.com](http://www.alimakhek.com)
- Altrex B.V.  
[www.altrex.com](http://www.altrex.com)
- Beijing Jingcheng Heavy Industry Co.Ltd.  
<http://en.jchic.com/>
- Bil-Jax. Inc  
[www.biljax.de](http://www.biljax.de)
- BISON PALFINGER  
[www.bisonpalfinger.de](http://www.bisonpalfinger.de)
- Bronto  
[www.bronto.fi](http://www.bronto.fi)
- Denka Lift A/S  
[www.denka.dk](http://www.denka.dk)
- Dino Lift  
[www.dinolift.com](http://www.dinolift.com)
- ESDA Fahrzeugwerke GmbH  
[www.esda-fahrzeugwerke.de](http://www.esda-fahrzeugwerke.de)
- Genie Europe  
[www.genieindustries.com](http://www.genieindustries.com)
- GSR S.p.A  
[www.gsrspa.it](http://www.gsrspa.it)
- H.A.B. Service Center GmbH  
[www.hab-hubarbeitsbuehnen.de](http://www.hab-hubarbeitsbuehnen.de)
- Haulotte  
[www.haulotte.com](http://www.haulotte.com)
- Helmut Kempkes Kuli-Hebezeuge  
[www.kuli.com](http://www.kuli.com)
- Hinowa Italien  
[www.hinowa.com](http://www.hinowa.com)
- Holland Lift  
[www.hollandlift.com](http://www.hollandlift.com)
- Iteco  
[www.itecolift.it](http://www.itecolift.it)
- JLG  
[www.jlg.com](http://www.jlg.com)
- Lajvar Co.  
[www.lajvar.com](http://www.lajvar.com)
- Leguan Lifts  
[www.leguanlifts.com](http://www.leguanlifts.com)
- Liftlux Potain  
[www.liftlux.com](http://www.liftlux.com)
- LTECH  
[WWW.LTECH.RU](http://WWW.LTECH.RU)

- Matilsa  
[www.matilsa.es/](http://www.matilsa.es/)
- Niftylift Deutschland  
[www.niftylift.de](http://www.niftylift.de)
- NiftyLift  
[www.niftylift.com](http://www.niftylift.com)
- OIL&STEEL  
[www.oilsteel.com](http://www.oilsteel.com)
- OMEGA PLATFORMS  
[www.omegaplatforms.com](http://www.omegaplatforms.com)
- OMMELIFT  
[www.ommelift.com](http://www.ommelift.com)
- Palazzani Spa  
[www.palazzani.it](http://www.palazzani.it)
- PB Liftechnik GmbH  
[www.pbgmbh.de/](http://www.pbgmbh.de/)
- Robert Böcker  
[www.alp-lift.com](http://www.alp-lift.com)
- RUTHMANN GmbH & Co. KG  
[www.ruthmann.de](http://www.ruthmann.de)
- SKY HIGH  
[www.skyhigh.be](http://www.skyhigh.be)
- Skyjack  
[www.Skyjack.com](http://www.Skyjack.com)
- Teupen  
[www.teupen.info](http://www.teupen.info)
- Time Export  
[www.time-export.dk](http://www.time-export.dk)

## Neu- und Gebraucht Bühnen

- Access Business  
[www.accessbusiness.nl](http://www.accessbusiness.nl)
- AFI-Resales  
[www.afi-platforms.co.uk/afimachinesaleslist.asp](http://www.afi-platforms.co.uk/afimachinesaleslist.asp)
- Dorn Lift GmbH  
[www.dornlift.com](http://www.dornlift.com)
- GS Arbeitsbühnen  
[www.gs-arbeitsbuehnen.de](http://www.gs-arbeitsbuehnen.de)
- Gustav Bertram GmbH  
[www.bertram-hannover.de](http://www.bertram-hannover.de)
- Hematec Arbeitsbühnen  
[www.hematec-online.de](http://www.hematec-online.de)
- Hinowa Deutschland  
[www.hinowa.de](http://www.hinowa.de)
- Holland Lift  
[www.hollandlift.com](http://www.hollandlift.com)
- JLG Deutschland GmbH  
[www.jlg-deutschland.de](http://www.jlg-deutschland.de)
- Kranz Arbeitsmaschinen  
[www.kranz-arbeitsmaschinen.de](http://www.kranz-arbeitsmaschinen.de)

- Kunze  
[www.KUNZEgmbh.de](http://www.KUNZEgmbh.de)
- Liftprofi Arbeitsbühnen  
[www.liftprofi.de](http://www.liftprofi.de)
- Lisman  
[www.lisman.nl](http://www.lisman.nl)
- LTECH  
[WWW.LTECH.RU](http://WWW.LTECH.RU)
- Maltech Arbeitsbühnen  
[www.maltech.com](http://www.maltech.com)
- Moll Maschinenhandels GmbH  
[www.lift-moll.de](http://www.lift-moll.de)
- OMMELIFT  
[www.ommelift.de](http://www.ommelift.de)
- Platform Sales Europe  
[www.platformsales europe.com](http://www.platformsales europe.com)
- Power Lift  
[www.power-lift.de](http://www.power-lift.de)
- ROBRU Arbeitsbühnen  
[www.robru.ch](http://www.robru.ch)
- Rothlehner Arbeitsbühnen  
[www.rothlehner.de](http://www.rothlehner.de)
- SkyAccess AG  
[www.skyaccess.ch](http://www.skyaccess.ch)
- Take Over Platforms by  
[www.takeoverplatforms.com/en/index.html](http://www.takeoverplatforms.com/en/index.html)
- Thanner  
[www.Used-Worklift.com](http://www.Used-Worklift.com)
- TVH - Group Thermote & Vanhalst  
[www.tvh.be](http://www.tvh.be)
- UP - AG  
[www.upag.ch](http://www.upag.ch)

## Bühnenvermietung

- Arbeitsbühnen bundesweit  
[www.partnerlift.com](http://www.partnerlift.com)
- AVS System Lift AG  
[www.systemlift.de](http://www.systemlift.de)
- Butsch&Meier GmbH  
[www.butsch-meier.de](http://www.butsch-meier.de)
- Dorn Lift GmbH  
[www.dornlift.com](http://www.dornlift.com)
- HMT AG  
[www.hmtag.ch](http://www.hmtag.ch)
- Kühne  
[www.kuehne-arbeitsbuehnen.de](http://www.kuehne-arbeitsbuehnen.de)
- Kunze GmbH  
[www.KUNZEgmbh.de](http://www.KUNZEgmbh.de)
- Lift Ex AG  
[www.liftex.ch](http://www.liftex.ch)

- LTECH  
[WWW.LTECH.RU](http://WWW.LTECH.RU)
- Maltech Arbeitsbühnen  
[www.maltech.com](http://www.maltech.com)
- MVS Zeppelin GmbH & Co KG  
[www.mvs-zeppelin.de](http://www.mvs-zeppelin.de)
- ROBRU Arbeitsbühnen  
[www.robru.ch](http://www.robru.ch)
- Schmidt Arbeitsbühnen  
[www.schmidt-info.de](http://www.schmidt-info.de)
- Scholpp  
[www.scholpp.de](http://www.scholpp.de)
- Stürnimann AG  
[www.stuermann.ch](http://www.stuermann.ch)
- UP - AG  
[www.upag.ch](http://www.upag.ch)
- Wager  
[www.wagert.com](http://www.wagert.com)
- WS-Skyworker AG  
[www.ws-skyworker.ch](http://www.ws-skyworker.ch)

## Kranhersteller

- Avezaat  
[www.avezaat.com](http://www.avezaat.com)
- Conmac/Maeda  
[www.minikrane.de](http://www.minikrane.de)
- Cormach  
[www.cormach.com](http://www.cormach.com)
- Effer  
[www.effer.it](http://www.effer.it)
- IMAI  
[www.imai.it](http://www.imai.it)
- KSD Kransysteme  
[www.ksd-kransysteme.de](http://www.ksd-kransysteme.de)
- Lajvar Co.  
[www.lajvar.com](http://www.lajvar.com)
- Liebherr Werk Ehingen  
[www.liebherr.com](http://www.liebherr.com)
- Manitowoc  
[www.manitowoccranes.com](http://www.manitowoccranes.com)
- Ormig  
[www.imagine.com/ormig](http://www.imagine.com/ormig)
- Tadano Faun  
[www.tadanofaun.de](http://www.tadanofaun.de)

# zu der gewünschten Webseite!

- Terex-Demag GmbH & Co. KG  
[www.terex-demag.com](http://www.terex-demag.com)
- Unic Minikrane  
[www.minikran.de](http://www.minikran.de)

## Gebrauchtkrane

- Greiner  
[www.greiner-cranes.de](http://www.greiner-cranes.de)
- HAC Cranes  
[www.HAC-Germany.com](http://www.HAC-Germany.com)
- Hovago  
[www.hovago.com](http://www.hovago.com)
- IMMO CRANES GmbH  
[www.immo-cranes.com](http://www.immo-cranes.com)
- Krane-Maschinen-Servive K-M-S  
[www.kms-cranes.com](http://www.kms-cranes.com)
- M. Stemick  
[www.stemick-krane.de](http://www.stemick-krane.de)
- P. van Adrighem  
<http://www.adrighem.com/>
- UNIC & Mobile Cranes Körner GmbH  
[www.unic-mobilecranes.de](http://www.unic-mobilecranes.de)
- Waterland Trading  
[www.waterland-trading.nl](http://www.waterland-trading.nl)

## Kranvermietung

- Meister Kranservice  
[www.meisterkran.de](http://www.meisterkran.de)
- Scholpp  
[www.scholpp.de](http://www.scholpp.de)
- Stürnimann AG  
[www.stuermann.ch](http://www.stuermann.ch)

## Kran- und Bühnenzubehör

- Casar  
[www.casar.de](http://www.casar.de)
- Teufelberger Seil GmbH  
[www.teufelberger.com/stahlseile](http://www.teufelberger.com/stahlseile)

## Ersatzteile und Kundendienst

- Banner GmbH  
[www.bannerbatterien.com](http://www.bannerbatterien.com)

- Davis Access Platforms  
[www.davisaccessplatforms.com](http://www.davisaccessplatforms.com)
- Euro Lift System AG  
[www.euro-lift-system.com](http://www.euro-lift-system.com)
- Gustav Bertram GmbH  
[www.bertram-hannover.de](http://www.bertram-hannover.de)
- IPS Independent Parts & Service  
[www.independent-parts-service.com](http://www.independent-parts-service.com)
- Lift-Manager  
[www.Lift-Manager.de](http://www.Lift-Manager.de)
- Servi-Tec GmbH  
[www.servitec.de](http://www.servitec.de)
- SIMON-LIFT  
Vertriebsgesellschaft GmbH  
[www.simon-lift.de](http://www.simon-lift.de)
- SPS Schmidt Parts Supply  
[www.sps-bhv.de](http://www.sps-bhv.de)
- TVH - Group Thermote & Vanhalst  
[www.tvh.be](http://www.tvh.be)

## Finanz- und Versicherungswesen

- Gossler, Gobert & Wolters  
[www.ggw-arbeitsbuehnen.de](http://www.ggw-arbeitsbuehnen.de)
- Morneweg Versicherungsmakler GmbH  
[www.Morneweg.info](http://www.Morneweg.info)

## Software

- Haubold  
[www.haubold-afd.de](http://www.haubold-afd.de)
- inspHire Ltd  
[www.inspHire.com](http://www.inspHire.com)
- Logis GmbH  
[www.logisgmbh.de](http://www.logisgmbh.de)
- Matusch  
[www.matusch.de](http://www.matusch.de)
- MCS  
[www.mcscsolutions.com](http://www.mcscsolutions.com)
- Sycor GmbH  
[www.sycor.de/rental](http://www.sycor.de/rental)

## Black-Box Systems

- Elecdatra GmbH  
[www.elecdatra.de](http://www.elecdatra.de)

- Euro Lift System AG  
[www.euro-lift-system.com](http://www.euro-lift-system.com)
- ingedis GmbH  
[www.LiftLog.de](http://www.LiftLog.de)
- Rösler Software-Technik GmbH  
[www.minidat.de](http://www.minidat.de)

## Sonstige Liftsysteme

- Krah  
[www.lift-systems.de](http://www.lift-systems.de)
- Lift Systems  
[www.lift-systems.com](http://www.lift-systems.com)
- Solving Deutschland GmbH  
[www.solving-gmbh.de](http://www.solving-gmbh.de)

## Steuerungssysteme

- 3B6 GmbH  
[www.3b6.de](http://www.3b6.de)
- Hirschmann Automation and Control GmbH  
[www.hirschmann.com](http://www.hirschmann.com)
- INTER CONTROL  
[www.intercontrol.de](http://www.intercontrol.de)
- MOBA Mobile Automation AG  
[www.moba.de](http://www.moba.de)

## Arbeitssicherheit / Arbeitsmedizin

- IPAF  
[www.ipaf.org](http://www.ipaf.org)
- VDBUM  
Verband der Baumaschinen-Ingenieure und -Meister e.V.  
[www.vdbum.de](http://www.vdbum.de)

## Bühnenvermietung von Spezial- und Nischengeräten

- BAC Verhuur  
[www.bachoogwerkers.nl/](http://www.bachoogwerkers.nl/)
- EUROPEAN RENTAL  
[www.european-rental.com](http://www.european-rental.com)
- Kühne  
[www.kuehne-arbeitsbuehnen.de](http://www.kuehne-arbeitsbuehnen.de)

## Kran- und Ausleger Reparaturen

- Rusch Kraantechnik b.v.  
[www.cranerepair.com](http://www.cranerepair.com)

## Transportfahrzeuge

- BEKO  
[www.beko-transportfahrzeuge.de](http://www.beko-transportfahrzeuge.de)

## Rechtsanwälte

- Gehrlein & Kollegen. Fachanwälte  
[www.gehrlein-u-kollegen.de](http://www.gehrlein-u-kollegen.de)

## Leasing

- KLB LEASING GmbH  
[www.klb-leasing.de](http://www.klb-leasing.de)

## Metallumformtechnik

- Ferro Umformtechnik GmbH & Co. KG  
[www.ferro-umformtechnik.de](http://www.ferro-umformtechnik.de)

## Teleskoplader

- Lisman  
[www.lisman.nl](http://www.lisman.nl)



Eine Auflistung Ihrer Webseitenadresse in den nächsten 8 Ausgaben von *Kran & Bühne* kostet € 280,-.  
*Kran & Bühne* reserviert Ihnen einen Platz in Ihrer gewünschten Rubrik, und Sie erhalten gleichzeitig einen einjährigen Web-Link in  
» [www.Vertikal.net](http://www.Vertikal.net)

Kontakt: Karlheinz Kopp  
Vertikal Verlag  
Tel.: (0761) 89 78 66 15  
Fax (0761) 8 86 68 14  
Email: [info@vertikal.net](mailto:info@vertikal.net)

Weitere Webseiteneinträge finden Sie auf unserer Webseite  
» [www.Vertikal.net](http://www.Vertikal.net)

**Sehen & gesehen werden!**

## Leistungsstark

Perkins Engines vervollständigt seine Produktpalette gemäß Tier 4 Interim/Stage IIIB mit der Einführung eines neuen Vierzylinder-Motors mit 3,4 Litern. Der saubere, kompakte Dieselmotor 854E ergänzt die auf der Intermat vorgestellte Serie 1200 und die Serie 400. Erhältlich ist der Kompakte mit einem Leistungsspektrum von 45 kW (61 PS) bis 86 kW (117 PS). Der Motor wird vollständig elektronisch geregelt und verfügt über modernste Technologie zur Regelung der Schadstoffemissionen und zur Abgasnachbehandlung. Der Motor wird ab 2011 verfügbar sein.

## Schlagkräftig

Für die Anwendung in Werkstätten, etwa zum Lösen dicker Bolzen, bietet Atlas Copco Tools die neuen Druckluft-Schlagschrauber W2216 aus der PRO-Serie an. Die Geräte mit Halb Zoll-Abtriebsvierkant haben ein robustes Stiftschlagwerk und eignen sich für

Verschraubungen bis etwa der Größe M20. Die Schrauber werden für Einsatzbereiche von etwa 150 bis 640 Newtonmeter (Nm) empfohlen, das maximale Drehmoment beträgt 720 Nm. Der Schrauber wiegt nur 2,5 Kilogramm.



## Praxisorientiert



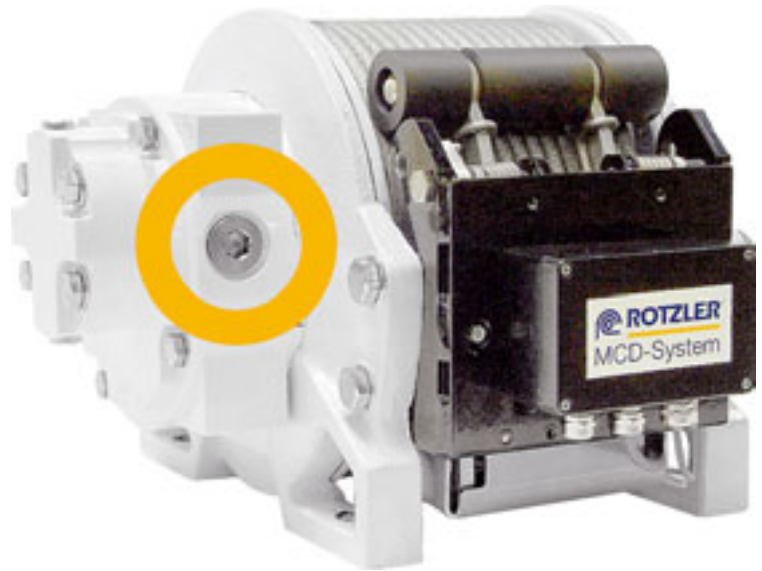
Erstmals stellt die Firma Eepos ein praxisorientiertes Portalkran-Konzept vor, mit dem Unternehmen sehr mobil ein Kransystem mit bis zu 1500 Kilogramm Tragfähigkeit gezielt am Montageort einsetzen können. Die Spannweiten

gehen bis acht Meter und die Höhenverstellungen rangieren zwischen 1,2 und vier Metern. Der Kran basiert auf dem innovativen Eepos-Aluprofil für ergonomische Arbeitsabläufe. Kostenpunkt: ab 2990 Euro.

## Integrativ

Der Windenspezialist Rotzler bietet nun eine neue Option für die Baureihe Titan an: Ab sofort ist die Notablass-Funktion für Titan-Winden erhältlich. Diese laut Unternehmen „bisher einzigartig integrierte Lösung“ dient in Notfällen dazu, eine Last sicher

abzulassen, wenn die Haupthydraulik ausfällt. Beschädigungen können so verhindert und die Produktivität erhöht werden. Das spezielle Notablass-Ventil wird ab Werk in die Winde installiert oder am Windenmotor nachgerüstet.



## Maßgeblich



Der Schweizer Spezialist Magtrol hat den Messverstärker LMU 212 neu herausgebracht. Er wurde speziell für Anwendungen mit Dehnungsmessgebern oder mit Dehnungsmesszellen entwickelt. Ausgestattet ist der LMU 212 mit einem Eingang für Geber, welche Bestandteile einer

Messbrücke sind. nungseingang, di Lastsummierung gangssignale. Er i systemen ausges nützlich bei La oder Überlast at anderen Hubwerl



Vertikal  
.NET

▶▶ [www.Vertikal.net](http://www.Vertikal.net)

Sehen & gesehen werden!

# Höchstleistung in München

Die 30-Meter-Marke hat der Turm nur denkbar knapp verpasst: Unter tosendem Beifall und großem

Jubel wurde am 4. Oktober gegen Mittag auf dem Münchner Marienhof ein neuer Rekord aufgestellt – die bayerische Hauptstadt hat den höchsten Lego-Turm der Welt.

Rund vier Tage Arbeit waren nötig, um die kürzlich

einzelnen Elemente in immer luftigerer Höhe aufeinander zu stapeln, war technische Unterstützung gefragt. Diese lieferte MVS Zeppelin in Form einer Genie Z-135 mit Dusko Bjelovuk als Bediener. Zum Zeitpunkt der Aufnahme dieses Bildes war unklar, ob der Rekordversuch gelingt.

in Japan erreichten 29,70 Meter zu übertrumpfen. Mit 29,97 Metern lag das Bauwerk schließlich 27 Zentimeter über der bisherigen Spitzenmarke. Mehr als 40.000 Menschen und rund 600.000 einzelne Lego-Steine beteiligten sich an dem Spektakel.

einzelnen Elemente in immer luftigerer Höhe aufeinander zu stapeln, war technische Unterstützung gefragt. Diese lieferte MVS Zeppelin in Form einer Genie Z-135 mit Dusko Bjelovuk als Bediener. Zum Zeitpunkt der Aufnahme dieses Bildes war unklar, ob der Rekordversuch gelingt.



## EINBLICK

DAS MAGAZIN FÜR  
KRAN-UND ARBEITS-  
BÜHNEN-ANWENDER

**Kran & Bühne**

■ **Boels** erweitert seinen Fuhrpark um **Teupen**-Geräte. Zum einen erweitert ein Leo 13 GT das Angebot an Raupenarbeitsbühnen beim niederländischen Vermietunternehmen nach unten. Zum anderen baut Boels mit den zwei Euro B 25 T sein LKW-Bühnen-Segment der 3,5-Tonner nach oben aus.



■ **Knez Ljubo** ist neuer Händler für **Maeda**-Geräte in Kroatien. Das Unternehmen wurde 2002 gegründet und arbeitet unter anderem mit diversen Kranherstellern zusammen. Als erstes Gerät wurde ein MC285 CRM-E ausgeliefert



■ **Gottwald** hat vom indischen Joint-Venture Adani Petronet einen Auftrag über zwei Hafenschienenkrane erhalten. Die zwei „Modell 8 Krane“ in der Variante G HSK 8332 B sind vom Hafenmobilkran abgeleitet. Die Geräte werden zum Schüttgutumschlag im neuen Mehrzweckhafen in Dahej, Provinz Gujarat, an der Westküste Indiens eingesetzt werden.



■ Gleich zwei Aufträge für LTR 1100 hat **Liebherr** aus Brasilien erhalten. Neben Real Guindastes aus Belo Horizonte hat sich auch Guindastes Tatuape für den Teleskopraupenkran

entschieden. Mögliche Anwendungen sind auch Einsätze in Minen oder bei der Errichtung von Fabrikhallen.



■ Einen Großauftrag über 20 geländetaugliche Spezial-Sattelaufleger mit 45 Tonnen Nutzlast erhielt **Bros-huis** von der britischen Armee. CEO und Inhaber Pieter-Bas Broshuis

erklärte: „Wir freuen uns, ausgewählt worden zu sein und einmal mehr die Möglichkeit zu erhalten, den exzellenten Ruf bei den britischen Streitkräften zu untermauern.“



■ Einen neuen 2300 Tonnen-Raupenkran, das Modell 31000, hat **Manitowoc** am Stammsitz in Manitowoc im US-Bundesstaat Wisconsin enthüllt. Im Laufe des kommenden Jahres sollen die ersten Geräte ausgeliefert werden. Die Länge des Hauptauslegers variiert zwischen 55 und 104 Metern. Diverse Spitzen sollen angeboten werden, wobei die Gesamtsystemlänge bei maximal 190 Metern liegt.



★ ★ ★ ★ ★ **Inserieren Sie** ★ ★ ★ ★ ★

Inserieren Sie in der Rubrik Marktplatz von *Kran & Bühne* und erreichen Sie damit Käufer und Benutzer von Kranen und Arbeitsbühnen und verwandten Dienstleistungen in Deutschland, Österreich, Benelux und der Schweiz.

**Kleinanzeigenverkauf**  
Karlheinz Kopp  
Tel: (0761) 89 78 66-0  
Fax: (0761) 88 66 814  
E-mail: info@vertikal.net

**Werbematerial & Kopien**  
von Inseraten bitte an:  
**Vertikal Verlag**  
**Sundgaullee 15 (1. OG)**  
**D-79114 Freiburg**  
**Email: info@vertikal.net**



**M. Stemick GmbH**  
Kran- u. Baumaschinenhandel

Best  
überwachen

**Import • Export**

AT-KRANE

Make / Type	y. o. m.	Drive	Boom / Fly Jib
20 t Krupp KMK 2020	1994	4x4x4	20,50m + 3,80m
25 t Demag AC 25	1998	4x4x4	25,00m + 1,20m
25 t Demag AC 25	2000	4x4x4	25,00m + 13,00m
30 t PPM ATT 335	1997	4x4x4	27,40m + 15,00m
35 t PPM ATT 400	1998	4x4x4	30,40m + 15,00m
35 t PPM ATT 400/2	2000	4x4x4	30,40m + 8,00m
40 t Terex-Demag AC 40L	2009	4x4x4	37,40m + 8,00m
40 t Liebherr LTM 1040-1	1994	6x4x6	30,00m + 8,00m
45 t Faun ATF 45-3	2004	6x6x6	34,00m + 15,20m
50 t Demag AC 155	1993	6x4x6	40,00m + 17,60m
50 t PPM ATT 590	1996	6x6x6	40,00m + 15,00m
50 t Faun ATF 50-3	1997	6x6x6	38,00m + 16,00m
50 t Demag AC 50-1	2002	6x6x6	40,00m + 17,00m
50 t Grove GMK 3050	2006	6x6x6	38,10m + 15,00m
55 t Liebherr LTM 1055.3-1	2004	6x6x6	40,00m + 16,00m
60 t Faun ATF 60-4	2000	8x6x8	40,00m + 16,00m
70 t Grove TT 865	1997	8x6x8	38,00m + 18,50m
75 t Grove GMK 4075	2001	8x6x8	43,20m + 27,00m
75 t Grove GMK 4075	2001	8x6x8	43,20m + 17,00m
80 t Liebherr LTM 1080/1	1999	8x6x8	48,00m + 17,00m
90 t Faun ATF 90G-4	2008	8x8x8	51,20m + 19,00m
110 t Faun ATF 110G-5	2006	10x6x10	52,00m + 16,20m
120 t Faun ATF 120-5	1997	10x8x10	49,00m + 16,20m
120 t Terex-Demag AC 120	2007	10x8x10	60,00m + 17,60m
160 t Faun ATF 160G-5	2009	10x8x8	60,00m + 37,40m

TELESKOP-STRAßEN-KRANE

Make / Type	y. o. m.	Drive	Boom / Fly Jib
25 t Kato NK 250 E	1998	6x4x2	30,00m + 7,50m
25 t Tadano TL 250 E	1998	6x4x2	30,00m + 7,50m
50 t Kato NK 500 E	1997	8x4x4	40,00m + 15,00m
50 t Tadano TG 500 E	1999	8x4x4	40,40m + 14,60m

ROUGH-TERRAIN KRANE

Make / Type	y. o. m.	Drive	Boom / Fly Jib
50 t Tadano TR 500 E	1989	4x4x4	34,10m + 17,10m

REACHSTACKER

Make / Type	y. o. m.	Drive	Boom / Fly Jib
40 t PPM 40 GMI	1991	4x2x2	4 th height

BOOMLIFTER

Make / Type	y. o. m.	Drive	Boom / Fly Jib
3,5 t JCB Telehändler 535-125	2007	4x4x4	12,50 m
5,0 t Terex Girolift 5022	2001	4x4x4	22,00 m

Weitere Krane auf Anfrage  
M. Stemick GmbH  
Kran- u. Baumaschinenhandel  
Import - Export  
D-45721 Haltern / Germany

Tel.: +49-2364 - 108203  
Fax: +49-2364 - 15546  
Mobile: +49-172-2332923  
e-Mail: info@stemick-krane.de  
Internet: http://www.stemick-krane.de



**Kran & Bühne**

# WELEX VERMIETUNG

## DIE BESTE QUALITÄT BAGGERMATRATZEN

Warum eine Zusammenarbeit mit Welex?

- Zuverlässig
- Hervorragender Preis
- Schnelle Lieferung
- Gezieltes Mitdenken mit dem Kunden
- Großer Holzvorrat
- Qualität
- Folgende Möglichkeiten: Kauf/Rückkauf/Mietkauf
- Weltweiter Handel
- Eigene Herstellung



### WELEX VERMIETUNG

Wierlaukerweg 39 • 59494 Soest (Deiringsen)  
Tel. +49 (0)29213192815 • Fax +49 (0)29213192817  
welex@welexvermietung.de • www.welexvermietung.de



STÄRKER ALS MAN DENKT

**SPIERINGS**  
MOBILE CRANES

www.spieringskranen.com  
Merwedestraat 15 5347 KZ OSS Niederlande Tel +31 412 697777

Krane-Maschinen-Service  
GmbH & Co. KG

**Aktueller Bestand!!!**

- 25 t PPM Terex 280 ATT, 1990
- 35 t Liebherr LTM 1030-2, 2002
- 35 t PPM Terex ATT 400-3, 2002
- 40 t Terex Demag AC 40-1, 1999
- 40 t Tadano Faun RFT 40-3, 1992
- 45 t Tadano Faun ATF 45-3, 2003
- 50 t PPM Terex ATT 600, 1998
- 70 t Grove GMK 4070-1, 1999
- 70 t Grove GMK 4070, 1997
- 75 t Grove GMK 4075, 2001
- 80 t Liebherr LTM 1080-1, 2000
- 80 t Liebherr LTM 1080-1, 2004
- 120 t Terex Demag AC 120, 2002

35 t Liebherr LTM 1030-2, 2002

45 t Tadano Faun ATF 45-3, 2003

120 t Terex Demag AC 120, 2002

Gemeinsam mit unseren Partnern bieten wir Ihnen maßgeschneiderte Finanzierungs – und Leasingmodelle an!!

Tel: +49-2595-38698-0 Fax: +49-2595-38698-88  
E-Mail: mail@kms-cranes.com Web: www.kms-cranes.com

RAUPEN-ARBEITSBÜHNEN  
**www.hinowa.de**  
 ... für Ihren Erfolg ...

**NEU!**  
**LL 23.12**  
**NEU!**

- ▶ 23 Meter
- ▶ 12 Meter
- CANBUS Steuerung**
- Automatische Abstützung**



Tel: +49 (0) 89 454 632 70  
 Fax: +49 (0) 89 454 632 75  
 office@hinowa.de  
 www.hinowa.de

## Werbung **wirkt!**

Hier könnte auch Ihre Anzeige stehen!

Ihr Anzeigenberater  
**Karlheinz Kopp**  
 steht Ihnen gerne zur Verfügung.

Rufen Sie an:  
 (0761) 8978 6615

**Kran & Bühne**

**HEMATEC®**  
**DINO Lift®**  
 Werksvertretung  
 Deutschland, Österreich, Kroatien,  
 Bosnien-Herzegowina  
 Anhängerarbeitsbühnen  
 12 bis 26 m Arbeitshöhe

Zentralruf  
 +49 (0)351/8 97 55 00  
 Fax +49 (0)351/89 75 50 55  
 www.hematec-online.de

www.**TEUPEN**.com

## Die LEO-Serie

### Hubarbeitsbühnen

- überall einsetzbar
  - auf Gummiketten
  - von 12 bis 50 m Höhe
  - variable Abstützung
  - geringe Bodenbelastung
  - wirtschaftlich und innovativ
- Qualität - Made in Germany

...einfach mehr!



## Verschenken Sie kein Geld !

Einfache und preiswerte Überwachung der Nutzungszeiten mit dem LiftLog-Blackbox-System.

Infos: [www.LiftLog.de](http://www.LiftLog.de) Tel: +49 (0)6255 / 959650

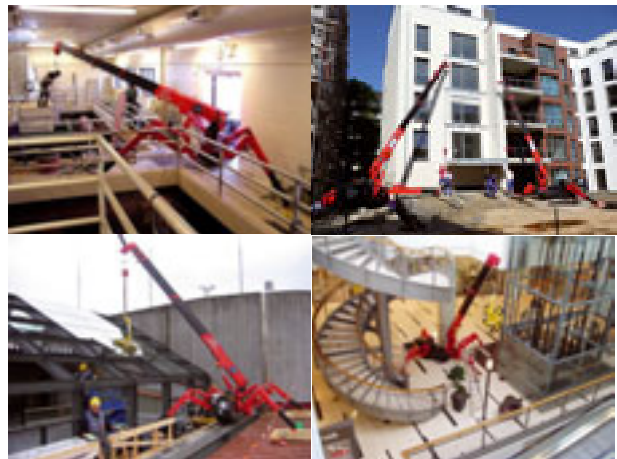
www.**Rothlehner**.de  
**Arbeitsbühnen**  
 Ihr Fachbetrieb – 15 x in Deutschland  
 Tel. 0049(0) 87 24 / 96 01-0; Fax 9601-12

DENKA-LIFT

**AFD®**  
 Die Software für die Vermietung von Arbeitsbühnen mit optionalen Schnittstellen zu miniDat, ELS, OBSERWANDO, Dreyer + Timm und Finanzbuchhaltungen.

Softwareentwicklung Haubold  
 Tel.: +49 (0) 38203 735026 · Fax: +49 (0) 38203 735027  
 www.haubold-afd.de · info@haubold-afd.de

## Mieten oder Kaufen Sie Qualität ...



### Die stärksten Minikrane der Welt!

- Traglasten 1,0 - 7,5 t
- Hubhöhen 5,5 - 25,0 m
- Funkfernsteuerung, Lastmomentbegrenzer, Elektroantrieb, Spitzenausleger sind Standard bei B-345, B-506-5.1, B-775
- Breiten 595 - 1600 mm
- Gewichte 1000 - 8300 kg

[www.minikran.de](http://www.minikran.de)

**UNIC & Mobile Cranes Körner GmbH**  
 Generalimporteur UNIC Deutschland  
 Alte Kaserne 23 in 47249 Duisburg  
 Tel.: (0 203) 713 6876-0  
 Fax: (0 203) 713 6876-19  
 info@unic-mobilecranes.de  
 www.unic-mobilecranes.de





**RIEBSAMEN**

**Glasboy**

- Bagger
- Kran
- Dumper

**Kauf oder Mietservice  
Telefon: 07582 791**

**MADE IN GERMANY**

Maschinenbau  
Riebsamen  
GmbH & Co. KG  
Telefon + 49 07582 791  
Telefax + 49 07582 792  
info@riebsamen.de  
www.riebsamen.de

## Gebrauchte Arbeitsbühnen?

Herstellerunabhängig, sicher und zuverlässig:  
**Telefon +49 (0)151 12281487**  
E-Mail verkauf@mateco.de

www.**Lift-Manager**.de  
**Jäkel & Rothlehner**  
Ihr Arbeitsbühnen-Servicebetrieb  
**Hotline 0700 - 20406075**

## Gebrauchte Arbeitsbühnen Moll Maschinenhandels GmbH

Lkw-, Anhänger-, Scheren-Arbeitsbühnen, usw.  
**www.lift-moll.de**

Tel: 07131 - 91 08 34 Neckargartacher Str. 47/2  
Fax: 07131 - 48 49 41 74080 Heilbronn

**Minikranvermietung  
Mitteldeutschland**  
**Telefon 03921 - 93 97 13**  
**www.citykran.de**

Manitowoc

## Gebrauchtkrane

Ihre Ansprechpartner bei:

**Manitowoc Germany Langenfeld**  
Christa Gouazé      Sven Hugger  
T : +49 (0) 2173 8909 32      T : +49 (0) 2173 8909 68  
M : +49 (0) 152 2298 5750      M : +49 (0) 152 2298 5758

[www.grove-used.com](http://www.grove-used.com)

## Gebrauchtkrane

**Immo CRANES**  
Tel: +49 (0) 2365 - 69 88 20  
Fax: +49 (0) 2365 - 69 88 210  
D-45770 Marl  
Email: mail@immo-cranes.com  
web: www.immo-cranes.com  
» We speak German, English, Spanish and Russian «



40 t, Demag AC 40, 2003



40 t, Faun RTF 40-3, 1992



45 t, PPM Terex ATT 530, 1994



50 t, Faun HK 50 L, 2005



50 t, PPM Terex ATT 600, 1997



60 t, Tadano Faun ATF 60-3, 2004



80t, Krupp KMK 4080, 1994



90 t, 2 x Liebherr LTM 1090-2, 1998 u. 2004



100 t, Demag AC 100, 2000



140 t, Krupp KMK 5140, 1993



140 t, Demag AC 140, 2004



160 t, Grove / Krupp KMK 5160, 1995

## WEITERE KRANE IM VORLAUF

Preise auf Anfrage  
Änderungen und Zwischenverkauf vorbehalten  
Farbabweichungen möglich

**www.immo-cranes.com**

★ Gebrauchte Maschinen ★ Ersatzteile ★ Überholung ★ Vermietung ★ Gesuche ★ Gebrauchte Maschinen ★ Ersatzteile ★ Überholung ★ Vermietung ★ Gesuche ★

# Maschinenverkauf



**Genie S-65**  
Teleskopbühne  
21.8m - 2005/6/7



**Genie S-125**  
Teleskopbühne  
40m - 2005/6/7/8/9



**Genie Z-45/25RT**  
Teleskopgelenkbühne  
16m - 2005/6/7/8



**Genie Z135/70**  
Teleskopgelenkbühne  
43.15m - 2007/8



**AICHI SP21 AJ**  
Teleskopbühne  
23m - 2005/6



**AICHI SR21A**  
Ketten Teleskopbühne  
23m - 2006



**Omme 3000 RBD**  
Spezial Gerät  
30m - 2006/7



**MAEDA MC 285 CRME**  
Mini-kran  
8,7m/2.8 Tonnen - 2006/7



**Manitou MT 1030**  
Telestapler  
10m/3 Tonnen - 2005/6/8



**Manitou MT 1335**  
Telestapler  
13m/3.5 Tonnen - 2005



**Manitou MT 1740**  
Telestapler  
17m/4 Tonnen - 2005/6/7



**Manitou MRT 2150**  
Telestapler  
21m/5 Tonnen - 2005/6



**Genie Z-30/20NRJ**  
Elektro  
Teleskopgelenkbühne  
11m - 2006



**Genie Z-45/25J Bi Energy**  
Teleskopgelenkbühne  
16m - 2002/3/4/5/6



**Genie GS-3246**  
Elektro Scherenbühne  
11,75m - 2005/6



**Genie GS-5390 RT**  
Diesel Scherenbühne  
18m - 2006/8



**Kontakt u. weitere  
Information:**

**Volquart Molt-Stefes**  
Bremen  
Tel 0049/ 160 96896991



**Easi UpLifts**  
LIMITED

**www.easiuplifts.com**

E-mail: [volquart@molt-stefes.de](mailto:volquart@molt-stefes.de)

the access specialists

## Erfolg gesucht im Vertrieb?

Servicespezialist Hubarbeitsbühnen Anfang 40 mit langjähriger Führungspraxis, EDV Kenntnisse, Homeoffice, Englischkenntnisse, Osteuropakontakte, flexibel, belastbar, engagiert, entscheidungsfreudig, bundesweit mobil sucht eine neue berufliche Perspektive im technischen Vertrieb / Außendienst

Zuschriften bitte senden an:  
Vertikal Verlag, Sundgaullee 15, 79114 Freiburg  
Mit Angabe der Chiffre-Nr.: kb831009

**Werbung wirkt!**  
Hier könnte auch Ihre Anzeige stehen!  
**SONDERAKTION!!!**

Fragen Sie nach unseren günstigen Spezialpreisen für Stellenangebote.  
Ihr Anzeigenberater **Karlheinz Kopp** steht Ihnen gerne zur Verfügung.

Tel.: (0761) 8978 6615  
Fax: (0761) 88 66 814

**Kran & Bühne**  
Sundgaullee 15  
79114 Freiburg



PB  
BECKER

Wir sind ein ausfallendes mittelständisches Unternehmen der Baubranche mit mehreren hundert Mitarbeitern und mehreren Niederlassungen in Deutschland. In den Bereichen Gerüstbau, Arbeitsbühnenvermietung und Entsorgung sind wir seit Jahrzehnten erfolgreich tätig.  
Für unseren Bereich **Arbeitsbühnenvermietung** suchen wir zur Verstärkung unseres Teams für die Niederlassung Darmstadt/ Weiterstadt einen berufserfahrenen

**Außendienstmitarbeiter (m/w)**

**Ihre Aufgaben:**

- Vermietung von Arbeitsbühnen
- Kundenpflege und Akquise
- technische Beratung
- Bedieneinstre und Gerüstübergaben
- Erstellung von Angeboten
- Auftragsabwicklung
- Berichterstattung an den Vorgesetzten

**Ihr Profil:**

- Idealerweise haben Sie eine abgeschlossene kaufmännische Ausbildung
- mehrjährige Berufserfahrung im o.g. Bereich
- hohe Dienstleistungs- und Kundenorientierung
- Verhandlungsgeschick und Argumentationsstärke
- Einsatzbereitschaft, Engagement und Teamorientierung
- gute PC-Kenntnisse MS Office
- mindestens Führerscheinklasse B

**Haben wir Ihr Interesse geweckt?**

Dann senden Sie uns bitte Ihre ausführlichen Bewerbungsunterlagen, gerne auch per E-Mail mit Angabe von Führerscheinklassen, Gehaltsvorstellung und frühestmöglichem Eintrittstermin an:

Paul Becker GmbH  
Carl-Benz-Str. 1-7  
79211 Denzlingen  
Roman Fröh  
Bereichsleiter Arbeitsbühnen  
E-mail: r.froeh@becker.eu



Weitere interessante Jobs unter:  
**www.becker.eu**



JLG Industries ist der weltweit führende Hersteller von selbstfahrenden Hubarbeitsbühnen und Teleskopstaplern. Unsere Aktivitäten in Mitteleuropa verstärken wir weiterhin gezielt und suchen daher zum nächstmöglichen Zeitpunkt:

## Service Manager- Deutschland

### Stellenbeschreibung:

- Fachliche Führung des vorhandenen Kundendienstteams, sowie Koordination aller Tätigkeiten mit der amerikanischen Muttergesellschaft
- Technischer Telefonsupport (Service und Ersatzteile) aller JLG-Maschinen für die deutschen Kunden,
- Entwicklung von Service-Strategien für die Groß- und Endkunden,
- Überwachung von Problemfällen sowie deren Lösungsfindung.

*Der Service Manager leitet das deutsche Service-Team gemeinsam mit einem weiteren Mitarbeiter und berichtet an den Geschäftsführer Deutschland. Ein hohes Maß an technischem Verständnis ist notwendig, um auch telefonisch technische Analysen und Problemlösungen durchzuführen*

### Profil:

- Nach einer absolvierten technischen Ausbildung oder eines Fachhochschulstudiums verfügen Sie über mindestens vier Jahre Berufserfahrung im technischen Kundendienst z. B. aus der Baumaschinen-, Arbeitsbühnen-, Landmaschinen- oder Gabelstaplertechnik
- Herausragendes Wissen in den Gebieten Mechanik, Hydraulik und Elektrotechnik
- Sehr gutes Deutsch in Wort und Schrift, sowie gute Englischkenntnisse (Konzernsprache)
- Sehr gute Organisations- und Kommunikationsfähigkeiten
- Erfahrung in der Führung von Servicemitarbeitern
- Positiver Teamplayer, der es versteht, sich auch in einem internationalem Umfeld zu bewegen
- Sie sind wohnhaft in der Umgebung von Bremen.

Info: Interessenten/-innen senden Ihre Unterlagen – auch gerne zunächst eine Kurzbewerbung (tab. Lebenslauf, Gehaltsvorstellung, Verfügbarkeit und Lichtbild) bitte per E-mail an die Geschäftsleitung: info@jlg-deutschland.de  
Bitte nutzen Sie zur Information auch **www.jlg.com**

# Klein. Stark. Vielseitig.



Beachten Sie die Möglichkeiten!



- ✓ Hebearbeiten
- ✓ Verglasung
- ✓ Verkleidung
- ✓ Installationen
- ✓ Wartungsarbeiten

- ▶ Auf Dächern & unebenen Untergründen
- ▶ Bei eingeschränkter Zugänglichkeit
- ▶ In engen Räumlichkeiten






[www.maedacranes.com](http://www.maedacranes.com)

## Beachten Sie

**die Möglichkeiten!** Maeda Minikrane können sich so klein machen, dass sie durch jede Türe passen, sie erreichen eine Länge von 22 m und wenn sie die Muskeln spielen lassen heben sie bis zu 6 Tonnen.

Maeda Minikran: Klein. Stark. Vielseitig.

 RUFEN SIE UNS AN:

- +49 (0) 9433 204990 
- +49 (0) 511 963520 
- +43 (0) 7355 84780 
- +41 (0) 62 752 99 90 
- +46 (0) 31 80 70 00 