

EINFACH & ZUVERLÄSSIG TELESKOPBÜHNEN



Konstruktion und Design aller Skyjack-Produkte sind schon immer auf einfache Wartung und Instandhaltung ausgelegt. Aufbauend auf den Scherenbühnen erstreckt sich unser guter Ruf heute auch auf Skyjack-Teleskopbühnen.

Von der extrem tragfähigen SJ86T bis zur hoch innovativen SJ63AJ bieten Skyjack-Teleskopbühnen mit 10-jährigen Serviceintervallen und vielen einzigartigen Eigenschaften aufgrund niedriger Betriebskosten und Wartungsfreundlichkeit bei hohem Werterhalt die industrieweit beste Produktivität über die gesamte Nutzungsdauer.

www.skyjack.com



SJ45 T

SJ46/51 AJ

SJ63 AJ

SJ61/66 T

SJ86 T

SKYJACK
simply reliable



Fassi zeigt sich fleißig

Leichter geworden



Fassi überarbeitet seine Baureihen der leichten bis mittelschweren Krane. Den Anfang machen die Modelle F65B und F70B, die ab Ende Januar 2016 verfügbar sein sollen. Danach folgen die Modelle F110B und F85B. Für alle Neuheiten sind vier Basisversionen mit bis zu vier hydraulischen Schubstücken verfügbar. Das Besondere: Die Geräte sind – dank hochfester Stähle – leichter geworden. Außerdem ist die hydraulische Ausladung an Haupt- und Knickarm beim F65B.1 im Vergleich zum Vorgängermodell um neun Prozent höher. Um die Abmaße zu optimieren, ist der Öltank kompakter geworden und Komponenten wurden anders platziert. Der F65B.1 wird in Kombination mit dem Kontrollsystem FX500 und in der Version E-Dynamic mit der Funkfernsteuerung Fassi RCH/RCS angeboten. Zudem hat Fassi seinen F545RA XE-Dynamic enthüllt, einen Lade-

kran mit einem Lastmoment von 50mt, der auf einem 3-Achser montiert werden kann. Es handelt sich um eine komplette Neuentwicklung, die die Baureihe mit hoher Tragkraft ergänzt und sich ins Portfolio zwischen dem F485RA XE-Dynamic und dem F560RA HE-Dynamic einfügt. Das Modell F545RA wird in vielen verschiedenen Versionen angeboten mit bis acht hydraulischen Ausschüben und diversen Jib-Kombinationen. Das maximale Lastmoment liegt bei 53 mt und der Kran bietet eine maximale hydraulische Reichweite von 20,8 Metern. In der Ausführung mit acht hydraulischen Ausschüben und manuellen Verlängerungen liegt sie bei 24,9 Metern. Fassi kann darüber hinaus inzwischen auf ein halbes Jahrhundert Firmengeschichte zurückblicken, das das Unternehmen im vergangenen Dezember gebührend in Rom gefeiert hat. <<

Überraschende Offerte

Zoomlion bietet für Terex

Der Baumaschinenhersteller Zoomlion Heavy Industry aus dem Reich der Mitte torpediert die geplante finnisch-amerikanische Elefantenhochzeit von Konecranes und Terex. So haben die Chinesen den US-Amerikanern unaufgefordert eine Übernahmeofferte unterbreitet. Für jede Terex-Aktie bietet Zoomlion 30 Dollar in bar; das ist doppelt so hoch wie der Aktienkurs des US-Konzerns am Abend vor Bekanntgabe des Unterfangens.

Klar, dass der Kurs daraufhin erst einmal steil nach oben raste und um ein Drittel zulegen konnte auf beinahe 24 Dollar. Zoomlion taxiert den Wert von Terex damit auf etwa 3,2 Milliarden US-Dollar. Die Topmanager des US-Unternehmens wollen sich eingehend beraten und dann wieder zu Wort melden. Nichtsdestotrotz gelte die Vereinbarung mit Konecranes weiterhin, hieß es seitens Terex. <<



Neue Krane von Böcker

Dreierpaket

Böcker erweitert sein Portfolio um zwei neue Autokrane sowie einen Anhängerkran. Premiere feiern die Geräte auf der Dach + Holz im Februar 2016 in Stuttgart. Mit dem neuen AK 46/6000 präsentiert Böcker nach eigenem Bekunden den stärksten Alukran weltweit. Dank des PTO-Nebenantriebs ist das Arbeiten unter Nutzlasten von bis zu sechs Tonnen möglich. Der Kran bietet bei einer Nutzlast von 250 Kilogramm eine Reichweite von 39,3 Metern; bei 1.000 Kilogramm sind es bis zu 26 Meter.

In der LKW-Klasse bis 7,49 Tonnen ist der auf einem MAN- oder Mercedes-LKW-Fahrgestell aufgebaute AK 37/4000 neu im Programm. Das Modell verfügt über eine maximale Ausfahrlänge von 37 Metern und kann bis zu vier Tonnen Kilogramm Nutzlast transportieren. Darüber hinaus sorgt das 2012 vorgestellte Hybrid-Mastpro-

fil dafür, dass bei einer Last von 250 Kilogramm eine Reichweite von 27 Metern erlangt werden kann. Bei der Bedienung setzt Böcker auf eine SPS-Steuerung, die unter anderem auch eine Autoni-vellierfunktion der Stützen beim Aufbau des Krans beinhaltet. Alle Funktionen werden über eine neue Funksteuerung mit Vollfarbdisplay gesteuert, in der auch bis zu vier Funkkameras für eine optimale Baustelleneinsicht eingebunden werden können. Aktiv geworden sind die Entwicklungsteams aus dem Hause Böcker ebenfalls im Bereich der Anhängerkrane – auch hier gibt es mit dem Hybrid-Anhängerkran AHK 36/2400 einen neuen Primus. Er ist für Nutzlasten bis 2,4 Tonnen Kilogramm ausgelegt und erreicht eine Ausfahrlänge von 36 Metern. Bei einer Belastung von 250 Kilogramm kommt das Modell immer noch auf eine Reichweite von 23 Metern. <<



Boehler, Fish & more

IPAF-Summit in Madrid

Am 17. März 2016 findet in Madrid der nächste IPAF-Summit statt. Als Redner stehen bereits fest: Brad Boehler, Direktor von Skyjack, Pedro Torres, COO bei Rival, Jeremy Fish, Geschäftsführer von Nationwide Platforms sowie Tony Smith von der Regulierungsbehörde New South Wales in Australien. Auf die englischsprachige Konferenz folgen die ‚In-

ternational Awards for Powered Access' (IAPAs) mit Galadinner und Preisverleihungen. „Der IPAF Summit ist eine großartige Veranstaltung für jeden, der Interesse an der Arbeitsbühnenbranche hat und die aktuellsten Entwicklungen kennenlernen möchte“, schwärmt IPAF-Geschäftsführer Tim Whiteman. Die Konferenzsprache ist Englisch. <<

Lange Tradition

115 Jahre und kein Ende in Sicht

Langer Atem wird belohnt: Der italienische Arbeitsbühnenhersteller GSR freut sich über 115 Jahre im Geschäft. Das Unternehmen, das 1890 gegründet wurde, zählt zu den ganz wenigen Betrieben in der Region Rimini, die auf eine

über hundertjährige Firmengeschichte zurückblicken können. Vom regionalen Wirtschaftsverband Unindustria Rimini wurde GSR vor kurzem dafür ausgezeichnet. Das Vorgängerunternehmen Scalfificio Riminese aus dem Jahr



1890 widmete sich dem Bau von gewöhnlichen Leitern. Später kamen auch mobile Feuerleitern hinzu. In den 1950er Jahren stieg der Betrieb schließlich in die Fertigung von LKW-Arbeitsbühnen ein. 1976 erwarb Vincenzo Gentili (2. v.r.) den

Hersteller und benannte ihn um in Gentili Scalfificio Riminese, abgekürzt GSR. Heutzutage fertigt GSR eine breite Palette an LKW-Bühnen und Kastenwagenaufbauten.



IMC-Prangl-Deal

30 auf einmal

Die IMC – International Mobile Cranes GmbH aus Schermbeck hat

gleich 30 gebrauchte Krane von Prangl erworben. Prangl erneuert laufend seinen Fuhrpark und hat gerade in rund 40 neue Krane zwischen 40 und 1.000 Tonnen Tragkraft investiert, darunter auch mehrere Raupenkrane.

Hans Richter von IMC erklärt: „Viele Kranbetreiber setzten in den letzten Jahren auf einen neuen Trend: keine gebrauchten Krane bei einer Neubestellung bei den

Herstellern in Zahlung zu geben. Somit sind die Kranbetreiber ‚frei‘, und die Voraussetzungen der Neugeräteanschaffung für beide Seiten – sowohl für den Kranbetreiber als auch für den Hersteller – bekommen eine bessere Ausgangsbasis.“ Richter fährt fort: „Somit konnte die Firma Prangl mit allen vier namenhaften deutschen Kranherstellern die Verhandlungen über rund 40 Neukrane führen und verteilte die Neuanschaffungen auf alle

vier.“ Dies war auch der Grund, warum Geschäftsführer Mag. Christian Prangl sich dafür entschied, der IMC GmbH 30 gebrauchte Krane aus seinem Bestand im Wert von rund fünf Millionen Euro zu verkaufen. IMC hat bereits 20 der angekauften 30 Geräte abgenommen und diese zum größten Teil auch wieder ins Ausland weiterverkauft. Außerdem hat IMC rund 20 weitere gebrauchte Krane in den letzten Wochen hinzugekauft.



IPAF Focus

Neue Lehrmittel von IPAF

Nach zwei Jahren Forschungsarbeit, Tests und umfangreichen Investitionen bietet IPAF's Schulungsprogramm mit seinen neuen Lehrmitteln mehr Flexibilität und Interaktivität bei gleichbleibendem Schwerpunkt auf praktischer Schulung. Erstmals erhalten Schulungsteilnehmer die Möglichkeit, den theoretischen Teil der Schulung über ein interaktives, modernes eLearning-Modul online zu absolvieren – zu jeder Zeit, an jedem Ort, auf jedem Gerät und in selbstgewählter Geschwindigkeit. Schulungsteilnehmer, die sich für die klassische

Schulung mit einem Trainer entscheiden, profitieren trotzdem von modernsten Grafiken, Animationen und Lerntechniken. Sie können weiterhin mit einem Trainer und anderen Schulungsteilnehmern im Klassenraum zusammenarbeiten. Nach wie vor müssen alle eine beaufichtigte Theorieprüfung in einem Schulungszentrum bestehen. Erst danach werden sie zur praktischen Prüfung zugelassen. Schulungsteilnehmer erhalten als Nachweis über die erfolgreich abgeschlossene Bedienung eine Smart PAL Card.



Immer sicher mit Andy Access



IPAF fordert Bauunternehmen, Endanwender und Vermietfirmen auf, kostenfreie Poster für ihre Geschäftsräume herunterzuladen. Die Poster sind ein Teil der jüngsten IPAF „Andy Access Kampagne“ zur Förderung der Arbeitssicherheit auf mobilen Hubarbeitsbühnen. Die „Andy Access Poster“ wurden als Mittel entwickelt, um die Erkenntnisse aus dem IPAF-Unfallmeldeprojekt zu kommunizieren sowie als Mittel, um die Schlüsselbotschaften aus dem IPAF-Schulungsprogramm zu untermauern. „Andy Access Poster“ können unter www.ipaf.org/andyaccess heruntergeladen werden.



IPAF Moss End Business Park
Crooklands, Cumbria LA7 7NU, UK
Tel.: +44 (0)15395 66700
Fax: +44 (0)15395 66084
info@ipaf.org · www.ipaf.org

IPAF Deutschland
Alter Schulhof 7
D-28717 Bremen
Tel.: 0421 6260310
Fax: 0421 6260321
deutschland@ipaf.org

IPAF-Basel
Dufourstrasse 11
CH-4052 Basel, Schweiz
Tel.: +41 (0)61 227 9000
Fax: +41 (0)61 227 9009
basel@ipaf.org



Selbstfahrende Lösung, vielseitig einsetzbar vom Beginn bis zum Ende Ihres Projektes.
Beidseitig erweiterbares Deck bietet mehr Platz für Werkzeug und Material
Bodenfreiheit von 87 mm.

HOCH DENKEN.

FÄHRT NACH STELLUNG OHNE AUSSTEIGEN.

Das Leonardo HD ist ohne Zweifel die produktivste fahrbare Hebebühne auf dem heutigen Markt.

BRAVI
PLATFORMS

bauma 2016

Besuchen Sie uns
Freigelände FS 1104/10

BRAVIISOL.COM



ISOLI

Komplette Palette LKW-Arbeitsbühnen
von 14 bis 36 Meter



In das Beste investieren

Mehr auf www.isoli.com





Neuer AC 700 für Bietigheim-Bissingen

Wiesbauers Nummer 5

Die Firma Wiesbauer hat ihren fünften 700-Tonner des Typs AC700 mit Komplett-Ausstattung von Terex Cranes entgegengenommen. Die Wiesbauers schwören auf die Qualitäten dieses All-Terrain-Krans: „Für uns gibt es kein vergleichbares Modell auf dem Markt – der AC 700 ist so einfach zu transportieren, aufzubauen und zu bedienen wie kein anderer Kran, den wir in dieser Leistungsklasse kennen“,

bringt es Geschäftsführer Thomas Wiesbauer auf den Punkt.

Zudem gefallen ihm die kurzen Rüstzeiten. Außerdem spricht der gute Wiederverkaufswert des AC 700 aus Sicht des Unternehmers für dieses Modell – schließlich konnte er den aktuellen Neuerwerb problemlos gegen einen All-Terrain-Kran gleichen Typs aus dem Jahr 2007 eintauschen.



Neuer Leo

Teupen enthüllt

Seine neue Leo 19T hat Teupen Ende des Jahres auf seinen Demo-Days enthüllt. Nachdem in den vergangenen Jahren Produktneuheiten eher im Bereich der Gelenkteleskopbühnen gezeigt wurden, geht Teupen mit dem Leo 19T laut Selbstverständnis „jetzt den nächsten Innovationsschritt bei Reinteleskopbühnen im mittleren Arbeitshöhensegment“. Jens Meyer, Gebietsverkaufsleiter für Teupen in Norddeutschland, erläutert: „Das Vorgängermodell Leo 19T wird schon seit 2008 nicht mehr gebaut. Viele Kunden haben uns seither immer wieder darauf angesprochen, in diesem Höhenbereich wieder etwas Neues zu machen.“ Und das ist nun passiert. Nur – mit dem Vorgänger hat der neue Leo kaum

noch etwas gemein. Mit 250 Kilogramm im Arbeitskorb erreicht der Leo 19T eine seitliche Reichweite von 13,5 Metern. Bei reduzierter Korblast von 80 Kilogramm sind es sogar 14,5 Meter. Die Breite des Gerätes liegt bei 99 Zentimeter. Die 19-Meter-Raupenbühne gleicht mit ihrem automatischen Abstützsystem Geländeunebenheiten von bis zu 1,20 Meter aus und kann dabei zudem verschiedene Abstützpositionen einnehmen. Neues gibt es auch bei der Steuerung. Neben Home-Funktion auch eine Memory-Funktion. Mit der einen geht es in die Ausgangsstellung, mit der anderen kann man der Maschinen sich eine Position merken lassen.



Nr. 3 in Mexiko

Liebherr verkauft seinen Großen

» Liebherr hat jetzt seinen dritten LR 13000 verkauft. Dies bestätigte ein Unternehmenssprecher gegenüber Vertikal.Net. Der Kran wird im kommenden Frühjahr nach Mexiko gehen, wo er in der Petrochemie eingesetzt werden soll. Der LR 13000 mit 3.000 Tonnen Tragkraft ist der größte

konventionelle Raupenkran der Welt. Das erste Exemplar hatte im Frühjahr 2012 Mammoet erworben und ist derzeit in Dubai aktiv; der zweite LR 13000 ging nach Asien. Um den gigantischen Kran zu transportieren, sind an die 150 Transportfahrzeuge notwendig.

Mietgeräte. Professionell. Europaweit.

IPAF zertifiziertes Schulungszentrum

 Bagger	 Arbeitsbühnen	 Teleskoplader	 Mischkran	 Stapler	 Baum & Garten	 Event-Technik	 Lagertechnik
 Licht & Strom	 Connectcars	 Connectquads	 Werkzeuge	 Baugeräte	 Holzhäcksler	 Schulungsm	 Geläutgeräten

Vermietung europaweit

kostenlose Miethotline

0800 092 99 70

BEYER

www.beyer-mietservice.de



HDW kauft
Time Benelux



Partner
„not amused“

Position ausgebaut

HDW aus den Niederlanden hat den belgischen Händler für Ruthmann- und Versalift-Bühnen erworben, Time Benelux. Der neue Name des Unternehmens lautet HDW Belux. Alle Beschäftigten werden übernommen. Die Übernahme sei von allen drei Herstellern unterstützt worden – Time Versalift, Ruthmann und Genie, heißt es. HDW Belux hat seinen Firmensitz im belgischen Tienen, wo Time Benelux bislang sein Depot unterhält. Dort sind Verkauf und Service für die Produkte von Versalift und Ruthmann angesie-

delt. Auch Genie-Produkte sollen hinzukommen. HDW ist Genie-Distributor in den Beneluxländern seit 1995. Der Vertrieb von Time Versalift kam erst im vergangenen Juli hinzu. HDW vertreibt auch die LKW-Arbeitsbühnen von Isoli sowie Teupens Kettengeräte. HDW-Geschäftsführer Andries Schouten hebt hervor: „Diese Akquisition ist Teil unseres Plans, unsere Vertriebs- und Serviceaktivitäten in Belgien und Luxemburg weiter zu verbessern. Sie verschafft HDW eine perfekte Ausgangsbasis.“



Time France, neuer Bühnenproduzent

Der langjährige französische Versalift-Distributor Time France steht in den Startlöchern mit einer eigenen Produktion von Arbeitsbühnen, aufgebaut auf Transportern. Zunächst einmal hat Time France ein neues Produktionswerk mit einer Fläche von 20.000 Quadratmetern in Ferrières-en-Brie bezogen, gut 30 Kilometer östlich von Paris. Zugleich hat das Unternehmen seine Pläne bekannt gegeben, unter die Hersteller zu gehen: Unter dem Namen „Klubb“ wollen die Franzosen jetzt eine eigene Baureihe von Kastenwagenaufbauten an

den Start bringen. Diese scheint in direkte Konkurrenz zu den Bühnen von Time Versalift zu treten. Time International-Geschäftsführer Per Torp kommentiert: „Ja, die neue Baureihe von Julien Bourrellis und der Gelev-Gruppe tritt in direkten Wettbewerb zu Time und Versalift. Das haben wir so nicht erwartet. Wir wollten die Präsenz von Versalift auf dem französischen Markt mit den bisherigen Partnern weiter ausbauen. Aber das scheint Julien Bourrellis nicht zu interessieren.“ Mehr dazu in *Kran & Bühne* 134.



TEUPEN[®]
...access redefined

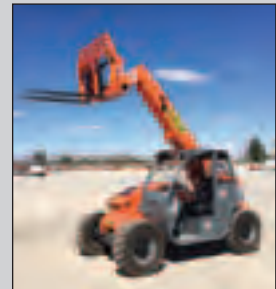
Weltneuheit

Montag, 11. April, München

Bauma 2016

Stand FS / 1204 / 6

www.teupen.com



Ahern Deutschland ist der neue Direktverkaufs- und Service-Unternehmensbereich für Snorkel-Hubarbeitsbühnen und Xtreme-Teleskopstapler für den deutschen und österreichischen Markt.

Weitere Informationen erhalten Sie von Ahern Deutschland unter

Tel. 0800 0005654

oder schicken Sie eine E-Mail an info@aherndeutschland.de.

Bauma 2016
11.-17. April, München
FS.1103/2

www.aherndeutschland.de

snorkel

XTREME

Das volle Paket

Die **Vertikal Days**
feiern **10 Jahre!**

15. und 16. Juni 2016
Haydock Park, England

Eine der größten Messen in Europa in der Welt der Krane, Arbeitsbühnen und Teleskoplader und für alles, was dazu gehört.



Für Aussteller

info@vertikaldays.net
oder +44 8448 155900



Für Besucher

Online-Registrierung auf
www.vertikaldays.net

www.vertikaldays.net



Überzeugt

Vier „Steiger“ für Siesling

Siesling hat noch Ende 2015 vier LKW-Bühnen bei Ruthmann bestellt. Geliefert wurden jetzt bereits zwei TB270.2 mit 27 Metern Arbeitshöhe und ein TBR220 mit 22 Metern Arbeitshöhe, während die vierte Bühne im Bunde – ein größeres „Height Performance“-Modell – erst im Laufe dieses Jahres bei Siesling eintreffen soll. Die Wahl fiel auf die Ruthmann-„Steiger“, weil die Leistungsdaten überzeugt hätten, so Luuk Siesling. Zustande kam der Kauf durch den Ruthmann-Händler Kwak Hoogwerkers, dessen Kundendienst von Siesling lobend erwähnt wird. Das Vermietunternehmen mit Sitz in Eelde unterhält eine gemischte LKW-Bühnen-Flotte, deren Flaggschiff eine 70 Meter Bronto Skylift S70 XD ist. Größtes Ruthmann-Modell ist bislang ein T540. <<



Umstellung auf sauberen Sprit

Mammoet geht voran



Erst betankt, dann „bedankt“: Das Unternehmen wird seine Kran- und Transportflotte in den Niederlanden auf synthetisch erzeugten Sprit umstellen. Kein Diesel kommt mehr in den Tank, dafür Shell GTL. Das steht für Gas-to-Liquids und bildet einen synthetischen Kraftstoff. Dadurch können die Geräusch- und Schadstoffemission verringert werden. Mammoet hat bereits damit begonnen, seine 200 Krane und 50 LKW mit dem neuen Kraftstoff zu füttern. In Kürze soll dieser an den drei Standorten des Unternehmens in Schiedam, Velsen-Noord und Geleen zur Verfügung stehen. <<



Kurz & Wichtig

++ Riwal eröffnet dreifach neu: in Belgien, Dänemark und Schweden. Von Antwerpen aus soll der Nordwesten des kleinen Landes versorgt werden und natürlich die Regionen rund um den Hafen Antwerpen.
++ Heli mit Sitz in Wetteren ist zum offiziellen Händler von Niftylift für Belgien ernannt worden. Heli, 1983 gegründet, vertreibt auch die Marken Snorkel, Maeda, Bluelift, Ommelift, Smartlift und ATN. <<



Groß bestellt

Collé bekommt SX-150

Vier SX 150 hat Collé Rental & Sales von Genie geliefert bekommen. Mehr sollen noch hinzukommen. Die Teleskopbühne hat eine Arbeitshöhe von gut 48 Metern. Damit hat Collé jetzt über 150 Boomlifte ab 40 Meter Arbeitshöhe in der Mietflotte. 2015 hatte Collé bereits mehr als 20 Exemplare der SX-180 bestellt und bekommen. <<

ER + + + NEWS TICKER + + + NEWS

Die deutsche Bauwirtschaft rechnet mit drei Prozent Umsatzplus im Bauhauptgewerbe – für Hochbau und Tiefbau gleichermaßen. Mit fünf Prozent erwarten die Bauverbände **HDB und ZDB** den größten Zuwachs beim Wohnungsbau. Zugleich warnen sie: „Die deutsche Wirtschaft investiert zu wenig“.

Die beiden italienischen Messen **Samoter** und **Transpotec Logitec** finden das nächste Mal gemeinsam statt. Premiere ist vom 22. bis 25. Februar 2017 auf dem Messegelände in Verona.

Manitou Deutschland kümmert sich jetzt auch selbst direkt um den Vertrieb seiner Produkte und Dienstleistungen: So eröffnet die Firma ihre erste eigene Vertriebsstätte – in Salzgitter. Der Einstieg in den Direktvertrieb soll das bestehende Händlernetz ergänzen.

Palfinger verlegt seine Heilbronner Filiale von Abstatt nach Ilsfeld, 15 Kilometer südlich von Heilbronn an der A81 gelegen. Für vier Millionen Euro errichtet der Hersteller auf dem 8.000-Quadratmeter-Areal eine große Montage- und Servicehalle mit sieben Zufahrtsboxen plus Büro- und Sozialgebäude.

Der japanische Kranhersteller **Tadano** hat im ersten Halbjahr einen Umsatz von 104,2 Milliarden Yen (rund 800 Millionen Euro) erwirtschaftet. Das macht ein Plus von sechs Prozent. Der Gewinn vor Steuern und Abgaben konnte um über 15 Prozent auf knapp 16 Milliarden Yen (120 Millionen Euro) gesteigert werden.





Im Herbst 2015 hat Felbermayr für den Transport von Windflügeln erstmals seinen sogenannten Bladelifter eingesetzt. Die benötigten Komponenten wurden in Konstanz an der Schwarzmeerküste entgegengenommen und etwa 700 Kilometer weit transportiert in ein Zwischenlager in 1.200 Metern Höhe. Dort wurden die ankommenden Transporte mit zwei Mobilkränen abgeladen. Der weitere Weg auf die 1.800 Meter hoch gelegene Baustelle führte über eine Forststraße, die behelfsmäßig präpariert wurde. „Die größte Herausforderung ist der Transport der 44,5 Meter langen Windflügel gewesen“, sagt Niederlassungsleiter Christian Krieger.

Insgesamt hat Felbermayr 15 Windflügel in die Karpaten geliefert. Um die nötige Traktion zu erreichen, wurde der Bladelifter von Scheuerle auf einem 8-achsigen Selbstfahrer montiert. Doch trotz all dieser Maßnahmen mussten pro Flügel rund acht Stunden für die 15 Kilometer lange Strecke einkalkuliert werden. <<

Premiere für den Bladelifter Starkes Stück



Zum Ersten, zum Zweiten, zum Dritten: Dornlift konnte bereits die dritte Bühne an den Malerbetrieb Anton Luger liefern. Nach einer Hinowa-Raupe und einer Bibi 850 BL fiel die Wahl diesmal auf eine Multitel MX 235, übergeben an Christian und Anton Luger durch Dornlift-Prokurist Kurt Pfanner (v.l.). <<

Flaggen: © sunt - Fotolia.com



Das sieht man auch nicht alle Tage: Haueter Kran hat den HMF 1520-K4 mit Hubarbeitskorb für die Bergbahnen Zermatt AG auf einen Pistenbully 600 SCR Polar aufgebaut. Damit werden die Skilifte gewartet und im Notfall auch Skiläufer evakuiert. <<



Skyaccess
nutzt Swissbau

„Fest im Messekalender“

Als Leitmesse für die Bauwirtschaft in der Schweiz definiert sich die Swissbau in Basel. Der Fokus liegt dabei sicherlich nicht einzig auf dem Rohbau, sondern stark auf dem Gesamtausbau. Rund 1.100 Aussteller nutzten die Messe als Plattform, darunter auch das Schweizer Unternehmen Skyaccess. „Die Swissbau hat einen

festen Platz in unserem Messekalender“, erklärt Geschäftsführer Martin Vögtli. Als Händler der Marken Hinowa, Skyjack, Denka-Lift, PB Lifttechnik und ATN hatte die Firma eine Auswahl davon mitgebracht. Vögtli zeigte sich mit der Messe zufrieden: „Wir führen in Basel immer wieder gute Gespräche mit dem Fachpublikum.“ <<

ALLES WAS SIE IMMER WOLLTEN KOMMT

Erfahren Sie mehr auf www.oilsteel.com/scorpion

OIL & STEEL
www.oilsteel.com

BAUSCHER
www.bauscher-neustadt.com

NEW TELESCOPIC AWP's
scorpion



Jekkos neuer
Elektro-Kran

Minipicker kommt

Jekko hat einen neuen elektrisch angetriebenen Pick & Carry-Kran vorgestellt, den Minipicker MPK50 mit fünf Tonnen maximaler Tragkraft. Er gesellt sich zum kleineren Zwei-Tonnen-Modell MPK20. Der MPK50 bietet eine Hubhöhe von bis zu acht Metern und kann eine Last auf eine maximale Ausladung von 4,50 Meter heben.

Die batteriebetriebene Maschine ist komplett ferngesteuert und weist einen Mechanismus zur Stabilisierung der Front beim Lastenverfahren heben auf wie auch eine seitliche Drehung des Auslegers. Diverse Jib-Optionen sollen zu haben sein. Premiere feiert der Minipicker MPK50 auf der bauma im April. <<



Heben und Fahren

Neuer Minikran
von TGT

Mitte März wird TGT seinen neuen Minkran vorstellen. Das 10-Meter-HGerät wird bis zu 1,8 Tonnen heben können. Darüber hinaus erhält das Gerät etliche Ausstattungsmerkmale: Winde, Klappspitze, Wippspitze und einem Manipulator aus dem eigenen Haus. Das Besondere wird aber sein, dass der Kran bis 400

Kilogramm in einer Pick&Carry-Funktion zu haben sein wird. Beim Antrieb hat der Kunde volle Auswahl zwischen Benzin, Diesel und Elektro. „Für die ersten Wochen werden wir das Gerät mit einem sehr interessanten Einführungspreis auf den Markt präsentieren“, erklärt TGT-Geschäftsführer Heinz Teupen. <<

HINTER JEDER
EINFACHEN LÖSUNG,
STECKT EINE GROSSE
IDEE_



bauma 2016
outdoor area
FS 1103/10

ZED 20.2 H

WICHTIGSTE MERKMALE:
ARBEITSHÖHE 20m
SEITLICHE REICHWEITE max 9,2m
TRAGLAST max 300kg

KABEL UND KETTEN INNERHALB
DES ARMS: ZUM SCHUTZ UND ZUR
VERMEIDUNG VON SCHÄDEN
WÄHREND DER BEWEGUNG

Folgen Sie uns auf:



CTE S.p.A.

Headquarters and Factory: Via Caproni, 7
38068 Rovereto (Trento) - Italy

Factory: Loc. Terramatta, 5
37010 Rivoli V.se (Verona) - Italy

Tel. +39 0464 48.50.50 • Fax +39 0464 48.50.99
info@ctelift.com • www.ctelift.com



Einzigartige Größen und bewährte Qualität

Bauma 2016
11.–17. April, München
standnummer: FS.1101/9



- ↑ 33 M
- ← 1,4 M
- IN DOOR
- OUT DOOR
- 600 KG
- CRAB WALK

Mit der **HL-330 E14 4WDS/N** zeigt Holland Lift sein Engagement weiterhin Marktführer zu bleiben. Dies betrifft vor allem die Innovationen, die geringen laufenden Kosten, sowie die hohen Qualitätsstandards.

HOLLAND LIFT innovation at great height

Holland Lift International bv
t: +31 (0) 229 285 555
e: info@hollandlift.com
www.hollandlift.com

Winner of
IAPA Award
2015

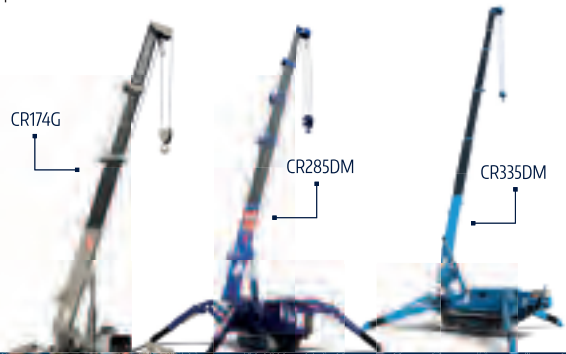


IHR PARTNER FÜR MINIKRANE

W. Schnitger – exklusiver R&B-Importeur für Europa

Als Spezialist im **Verkauf, Service und in der Vermietung** von Kranen und Arbeitsbühnen wissen wir genau, was Sie für einen optimalen Arbeitsprozess brauchen.

Seit 25 Jahren sind wir zuverlässiger Partner für Krane und Hubarbeitsbühnen in der Mitte von Deutschland.



Ihr Ansprechpartner:

Holger Hirte, Vertriebsleiter

Mobil 0172 / 181 49 77
Telefon 055 51 / 90 80 29 - 40
Fax 055 51 / 90 80 29 - 80
E-Mail h.hirte@w-schnitger.de

BESUCHEN SIE UNS AUF
DER BAUMA 2016!
STAND: FREIGELÄNDE 1004/7

Weitere Infos:
www.rb-minikrane.de

Rund 600 Aussteller · 35 000 Besucher*

HAUS[®] 2016

Größte regionale Baumesse
Deutschlands

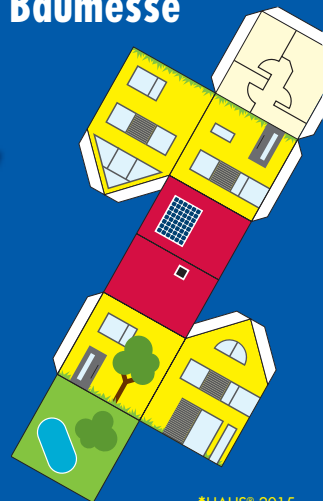
mit Fachausstellung
ENERGIE

ME SSE DRESDEN
25.–28. Feb.

10–18 Uhr · www.baumesse-haus.de

*HAUS[®] 2015

☺ IHRE FREUNDLICHE MESSE ♦ ORTEC Messe und Kongress GmbH





Kurz & Wichtig



↑ Manitowoc Cranes hat **Barry L. Pennypacker** zum neuen Chief Executive Officer (CEO) ernannt. Sobald Manitowoc seine Gastrosparte als eigenständiges Unternehmen ausgelagert hat, wird sich der Firmenname von Manitowoc Company ändern in Manitowoc Cranes Inc., wobei der 54-jährige Pennypacker als Geschäftsführer (CEO) fungiert und Kenneth Krueger als Vorstandsvorsitzender.

Zum Jahresende erfolgte der Stabswechsel: Die Rosenbauer Schweiz AG hat **Roger Löhner** zum neuen Geschäftsführer ernannt. Er hat zum 1. Januar 2016 die Stelle übernommen. Der 46-Jährige folgt auf Erwin Müller, der sich nach gut zwölf Jahren, davon sieben als Geschäftsführer, in den Ruhestand verabschiedet.



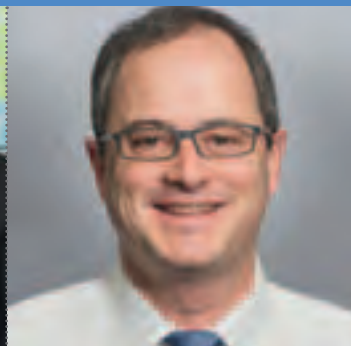
↑ Terex' Arbeitsbünnensparte **Genie** hat einige Managementpositionen für die Region Europa, Mittlerer Osten und Afrika (EMEA) neu besetzt. **Jacco de Kluijver** ist jetzt Vice President Sales & Marketing für die Region. Diese Position hatte er bereits auf Interimbasis inne, seitdem Phil Graysmark das Unternehmen im September verlassen hat. De Kluijver berichtet an den Geschäftsführer der Region Joe George und hat seinen Standort im schweizerischen Schaffhausen.

CTE gönnt sich einen neue Corporate Identity. Das neue Logo und die neue Webseite wurden bereits enthüllt. Auch die Maschinen selbst sollen ein neues Design und vielleicht auch Farbschema erhalten. Neuer Vertriebsleiter ist zudem der 48-Jährige **Marco Govoni**.



↑ Interessenvertretung der europäischen Baumaschinenhersteller mit neuer Spitze: **Bernd Holz** (l.), Geschäftsführer von Ammann Verdichtung und Vertriebsdirektor Nordeuropa bei Ammann, hat am 1. Januar die Präsidentschaft der **CECE** übernommen. Holz folgt auf **Eric Lepine**, der 2014 und 2015 das Amt ausgeübt hat. Das CECE vertritt die Interessen der europäischen Baumaschinenhersteller, die in 13 nationalen Verbänden organisiert sind.

Ute Schnalzer, zuletzt bei PB Lifttechnik tätig, ergänzt das Vertriebsteam von JLG in Deutschland. Als Sales Manager Rental wird sie die Kunden und Interessenten im süddeutschen Raum betreuen. Der Hersteller peilt an, durch die erhöhte Präsenz den Markt intensiver betreuen zu können und die Marktanteile auszubauen.



↑ Neuer CEO der Conductix-Wampfler-Gruppe und Geschäftsführer der Conductix-Wampfler GmbH in Weil am Rhein ist **François Bernès**. Er zeichnet für die Weiterentwicklung und Umsetzung der globalen Strategie verantwortlich.

→ ZR Arbeitsbühnen in Aschaffenburg wird zu **Wemo-tec**. Während der Standort in Würzburg bis auf Weiteres unter dem vor kurzem neu eingeführten Namen „ZR Arbeitsbühnen Ziegler GmbH“ firmieren wird, ist die Niederlassung in Aschaffenburg nun zum 1. Dezember vollständig in die Wemo-tec-Gruppe eingegliedert worden – inklusive des Namens.

Dipl.-Ing. **Klaus Gierke** hat bereits im 4. Quartal 2015 die Leitung des Vertriebs bei **Pirtek Deutschland** übernommen. Der 52-jährige Maschinenbau-Ingenieur war zuletzt bei SMS Mevac in Essen tätig.



» **Buchtman** Arbeitsbühnen nimmt zwei Raupenarbeitsbühnen von CMC in seine Mietflotte auf, eine S25 mit 25 Metern und eine S19E mit 19 Metern Arbeitshöhe. Die S25 bietet bis zu 14 Meter Reichweite, 180 Grad Korbdrehung und 230 Kilogramm maximale Korblast.

Der Vertikal Branchenführer

zur weltgrößten Baumaschinenmesse Buchen Sie jetzt!



**Buchen Sie jetzt schon Ihre
Anzeige in unserem beliebten
Messeführer und reservieren Sie
sich die beste Position.**

84 Seiten

13.000 Exemplare werden am
Eingang zu Kranen, Arbeitsbühnen
und Teleskoplader verteilt

Komplette Liste nach
Maschinengattung

Tourenvorschläge nach
Maschinengattung

Gut lesbare große Messepläne

Stadtplan und Ausgetipps

Auch als Download fürs Smartphone
oder iPad erhältlich

**Verpassen Sie nicht die
Deadline.... 21. März 2016**

Rufen Sie uns an +49 (0)761 89786615
oder E-Mail an info@vertikal.net

www.vertikal.net

**bauma
2016**



» Die Kranlogistik Stuttgart GmbH hat die eigene Fahrzeugflotte um drei LKW mit Ladekränen von HMF erweitert. Die Geräte sind mit dem Sicherheitssystem EVS ausgestattet, das auch Arbeiten auf Straßen mit bis zwölfprozentiger Steigung ermöglicht.



» König Bau aus dem sächsischen Kesselsdorf setzt seit September den Sennebogen-Raupenkrane 643 bei Brückenarbeiten ein. Der Baustelleneinsatz in Hoheleipisch im Süden Brandenburgs war zugleich die Premiere für den Neuzugang des Bauunternehmens.

Vertrieb neu aufgestellt

Cela über D-H-S

Das Unternehmen D-H-S ist nun der neue Deutschland-Vertrieb für Cela: „Hiermit dürfen wir Sie darüber informieren, dass wir ab sofort den deutschlandweiten Vertrieb für die Cela-Hubarbeitsbühnen übernommen haben“,

heißt es seitens D-H-S. Als bundesweiter Servicepartner fungiert die Firma Rybackek. Mit an Bord des Unternehmens D-H-S (Dienstleistung-Handel-Service) mit Sitz im schwäbischen Ballendorf: Gerd-Uwe Schmid. <<



» Das Bauunternehmen Anton Schick setzt seit 40 Jahren auf Liebherr-Krane. Der jüngste im Sortiment: ein LTM 1160-5.2, der einen LTM 1100-5.2 ersetzt. Firmeninhaber Anton Schick erläutert: „Liebherr ist Technologieführer in der Branche. Mit dem LTM 1160-5.2 mit Vario Base haben wir in den modernsten Kran dieser Klasse investiert.“ Der 5-Achser ist ein 160-Tonner mit Ein-Motor-Konzept und 62 Meter langem Hauptausleger.



Nachfolge

Claudia Meister übernimmt

Nachdem Meisterkran-Firmeninhaber Jochen Meister im November nach jahrelanger, schwerer Krankheit verstorben ist, hat seine Frau Claudia Meister nun die Geschäfte übernommen. Sie stand ihrem Ehemann all die Jahre über aktiv zur Seite und hat gemeinsam mit ihm die Nachfolge geregelt. Trotz der zuletzt nur eingeschränkten Verfügbarkeit

von Jochen Meister habe das Unternehmen seine bedeutende Marktstellung beibehalten, so die neue Inhaberin. Außerdem verfüge die Firma Meister über eine sehr gute Bonität und herausragende Kunden- und Lieferbeziehungen. Und bereits heute wird langfristig geplant: die nächste Generation wird bereits ins Geschäft mit einbezogen. <<



» Gerken investiert über drei Millionen Euro in über 20 neue LKW-Bühnen von Ruthmann. Bei der Paketbestellung fiel die Wahl auf die Modelle T170, T230, T300, TB270 und TU285. Aber auch verschiedene Modelle der Height Performance-Baureihe stehen wieder auf seiner Einkaufsliste.