



Skyjacks neue selbstfahrende Vertikalmast-Arbeitsbühne bietet eine kompakte Standfläche und überlegene Manövrierfähigkeit. Das Modell SJ 12 weist eine Arbeitshöhe von 5,5 m auf. Bei Arbeitseinsätzen in engen Raumverhältnissen gewährt ein großer Lenkeinschlag mit innerem Wenderadius von null Grad eine hervorragende Funktionsfähigkeit und Flexibilität. Dieses Modell ist mit einer 0,4 m langen Plattformverlängerung ausgestattet, die zusätzliche Reichweite bietet und über potentielle Hindernisse hinweg reichen kann.

### **Skyjack Hebebühnen GmbH**

Wullener Feld 27

D-58454 Witten

Tel: 0049 (0) 2302 2026909

Fax: 0049 (0) 2302 2025671

Email: iregenbrecht@skyjackeurope.co.uk



[www.skyjack.com](http://www.skyjack.com)

**SKYJACK**™

**Fliegl feiert 20-jähriges Bestehen**

## Leidenschaft für Trailer



Mit gerade einmal 21 Jahren hat Helmut Fliegl sich aufgemacht, eine Firma für Anhänger aufzubauen. Nach 20 Jahren kann resümiert werden, dass es ihm gelungen ist. Das Unternehmen Fliegl zählt zu den Top10 der Branche in Deutschland. „Neben einer Marke haben wir auch ein Produktprogramm aufgebaut“,

ist Geschäftsführer Fliegl zufrieden und fügt an: „In Europa gibt es kaum Vergleichbares.“ Und er zeigt sich weiterhin voller Tatendrang: „Wir haben uns noch viel vorgenommen.“ Das Unternehmen mit Hauptsitz im thüringischen Triptis beschäftigt rund 200 Mitarbeiter und die Zahl der Leiharbeiter liegt

unter zehn Prozent. „Unsere Flexibilität ist auch unseren Mitarbeitern zu verdanken“, so der rührige Unternehmer. Auch auf bei seinen Zulieferern setzt er auf seine eigene Strategie. „Wer seine Zulieferer gut behandelt, bekommt auch zuverlässig gute Produkte.“ Neben dem ersten Werk mit 17 Hektar Fläche, in dem der Sonderbau realisiert wird, steht ein zweites neu errichtetes mit rund 30 Hektar Fläche zur Verfügung mit eigener moderner Strahlanlage und Lackierstraße. Da für den betriebsinternen Transport nicht die entsprechenden Krananlagen gefunden wurden, wurde auch kurzerhand ein eigenes System für das neue Werk entwickelt und gebaut. Inzwischen erwirtschaftet Fliegl rund 75 Millionen Euro im Jahr und kann mit 54 Prozent Eigenkapitalquote auf ein ruhiges Polster blicken.



*Greif greift auf Grove zurück: Mit ihrem GMK4100 montiert die Firma Greif drei 23 Tonnen schwere Wärmespeichertanks am Hauptsitz der 3U Holding in Marburg. Der Betrieb führte die Arbeiten nachts durch, um nicht während der Geschäftszeiten zu stören.*



*Rehm Arbeitsbühnen hat sein Angebot um eine H.A.B. S320-12 erweitert. „Die Schere ist für ihre Arbeitshöhe besonders schmal – perfekt zum Beispiel für den Einsatz im Hochregallager – und leicht zu transportieren“, so Geschäftsführer Uwe Rehm.*

**Auftakt in Frankfurt**

## BKL wird Wolffkran-Partner

Wolffkran etabliert sich mit seinen Turmdrehkränen in der Miet- und Kaufflotte eines der größten Kranlogistiker Europas, der Baukran Logistik GmbH, kurz BKL. „Für Wolffkran ist dieser Neukunde ein großer Zugewinn“, teilt der Kranbauer mit. Als internationales Kranserviceunternehmen verfolgt die BKL das Ziel, die führenden europäischen Kranhersteller unter einem Dach zu vereinen. Erst kürzlich wurde eine Partnerschaft mit Linden Comansa eingegangen. „Wir wollen unseren Kunden für jede Baustelle den passenden Kran anbieten“, sagt Alexander Volz, Geschäftsführer

der BKL. Besonders auf dem mittel- und nordeuropäischen Markt ist die Nachfrage nach hochwertigen Kranen in der 100 bis 300 Metertonnen-Klasse konstant hoch, berichtet Wolffkran. In diesem Bereich liefert das Heilbronner Traditionsunternehmen mit dem 6031.12 ein gefragtes Produkt. Erste gemeinsame Aktivität war die offizielle Eröffnungsfeier der neuen BKL-Niederlassung in Frankfurt, wo Wolffkran mit einem Turmdrehkran auf dem Gelände der BKL ein weithin sichtbares rotes Zeichen setzte. Aktuell sind in der Main-Metropole 60 Krane der BKL in Betrieb. „Wir planen, unser

Angebot vor Ort kurzfristig auf 100 Krane aufzustocken“, sagt Volz.



## Kurz & Wichtig

■ **Jukka Karjalainen** ist seit 1. August 2011 neuer Geschäftsführer von Leguan Lifts. Der 40-jährige war zuvor zehn Jahre lang für den Forstmaschinenhersteller Ponsse Oyj tätig. Zur Apex hatte er seinen ersten großen öffentlichen Auftritt.



■ **Mateco** eröffnet in Nürnberg eine neue Niederlassung. Die Unternehmensgruppe hat aktuell 27 deutsche Standorte und zwei Tochtergesellschaften in Luxemburg und Polen. Insgesamt sind über 400 Mitarbeiter, davon

etwa 80 in den ausländischen Gesellschaften, im Einsatz.

■ **Eerik Nousiainen** ist seit 5. September CEO von Scanclimber. Er bringt internationale Erfahrung aus der bauwirtschaftlichen Industrie mit, unter anderem in Frankreich, Belgien und der Türkei.



■ Der insolvente Baumaschinenhändler Biegger+King aus Bad-Waldsee sowie dessen Schwesterunternehmen im thüringischen Königshofen wurde

durch die **Schünke-Gruppe** aus Wehr übernommen. Die vier Standorte werden fortgeführt. Die Arbeitsplätze bleiben erhalten.



■ **Terex** hält nun rund 82 Prozent der Aktien der **Demag Cranes AG**, zu der unter anderem auch Gottwald Port Technology gehört. Die Aktien wurden zu einem Kurspreis von 45,50 Euro gekauft.

■ **Gerken** setzt auf Umwelttechnologien: 725 Solarstrom-Module bedecken seit neuestem die Dächer der Gerken-Niederlassung in Neuss. Zukünftig werden hier die batteriebetriebenen Arbeitsbühnen CO<sub>2</sub>-neutral von der Photovoltaik-Anlage mit

einer Leistung von 154 kWp geladen.



■ **System Lift** bietet für so genannte Smartphones eine kostenlose App an, um schneller das passende Modell zu finden. Die System-App der Verband kostenlos an. Sie kann exklusiv nur über die Internetseite [www.systemlift.de/system-app.html](http://www.systemlift.de/system-app.html) heruntergeladen werden.



### Neuer Grove für Greving

## Doppelt so schnell



Das norddeutsche Vermietunternehmen Greving hat seinen neuen GMK6300 für den Rück- und Umbau von Silos eingesetzt. Glatte zwei Wochen Zeit waren eingeplant, um sechs Silos des Landwirtschaftsbetriebes Haneburg & Leusing umzubauen. Mit dem GMK6300 waren die Arbeiten bereits nach einer Woche abgeschlossen. „Der Kran hat exzellente Trag-

lastkurven“, erklärt Andreas Greving, einer der Eigentümer von Greving. „Unser Kranfahrer sagte uns, dass das Gerät sich sehr feinfühlig steuern lässt und leicht aufzurüsten sei.“ Mit bei der Übergabe (v.l.n.r.): Andreas Greving, Frank Lichtenburg (Kran Agentur Werner), Inge Greving, Claudia Greving, Rainer Greving, Thomas Greving und Christoph Greving.

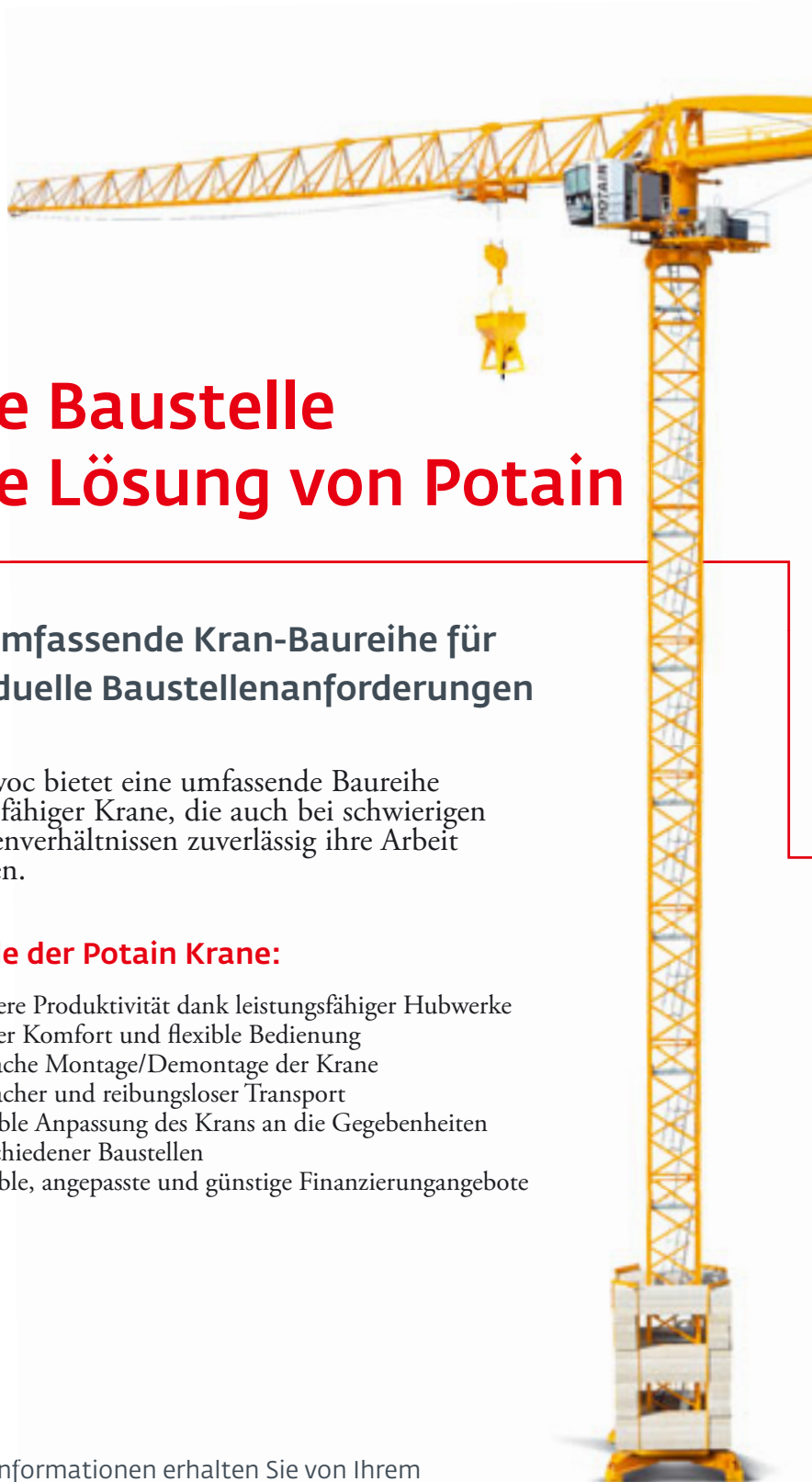
### Unendliche Geschichte

## Falcon Spider in neuen Händen

Bekannter Markenname, bekannte Produkte, bekannte Gesichter, neuer Firmenname: Erneut ist Falcon Spider, ehemals Falck-Schmidt, verkauft worden. Die dänische Skako-Gruppe, die erst im vergangenen Jahr diese Sparte unter dem Namen Skako Lift neu erworben und auf der bauma 2010 vorgestellt hat, hat zum 1. September 2011 Entwicklung, Herstellung, Vertrieb und Service der Falcon-Raupenarbeitsbühnen an das Unternehmen TCA

Lift veräußert. Dahinter verbergen sich zwei ehemalige Manager von Skako Lift, Thyge Mikkelsen (r.), 49, und Finn Schlitterlau (l.), ebenso 49. Mikkelsen fungiert als CFO, Schlitterlau als CEO der neuen Firma. Beide betonen, dass sie sehr glücklich seien, eine derart bekannte und erfolgreiche Marke erworben zu haben. Der Firmenname TCA Lift A/S steht für Tall Compact Aerial, also hohe, kompakte Arbeitsbühnen.





# Eine Baustelle Eine Lösung von Potain

## Eine umfassende Kran-Baureihe für individuelle Baustellenanforderungen

Manitowoc bietet eine umfassende Baureihe leistungsfähiger Krane, die auch bei schwierigen Baustellenverhältnissen zuverlässig ihre Arbeit verrichten.

### Vorteile der Potain Krane:

- Höhere Produktivität dank leistungsfähiger Hubwerke
- Hoher Komfort und flexible Bedienung
- Einfache Montage/Demontage der Krane
- Einfacher und reibungsloser Transport
- Flexible Anpassung des Krans an die Gegebenheiten verschiedener Baustellen
- Flexible, angepasste und günstige Finanzierungsangebote

Weitere Informationen erhalten Sie von Ihrem Händler oder unter [www.manitowoc.com](http://www.manitowoc.com).



## 20.000 Quadratmeter unter dem Calanda

### Schweizer Zwillinge

In Chur wird derzeit das größte private Bauvorhaben realisiert, das je in der Bündner Hauptstadt umgesetzt wurde: die „City West“, ein Einkaufs- und Gewerbezentrum mit Zwillingstürmen. Diese erheben sich aus einem Sockelbau im Herzen des 20.000 Quadratmeter großen Areals in der Nähe des Schweizer Bergstocks Calanda. An den künftig 79 Meter hohen Zwillingstürmen sind 32 Antriebseinheiten der Alimak Mastkletterbühne HEK MSM Super im Einsatz. Darüber hinaus sorgen eine Transportbühne HEK GTP Dual 1500 und pro Turm je ein Personen-/ Lastenaufzug der Baureihe Alimak Scando 650 für die reibungslose Baustellenlogistik. Das Konzept ist speziell für Projekte in der Schweiz mit der SUVA abgestimmt.



Die Fassade wird in weißem Metall, Beton und Glas ausgeführt; dafür arbeiten mehrere Mastkletterbühnen neben- und am selben Mast übereinander. Von den als Arbeitsbühne eingesetzten, die Gebäude umfassenden unteren HEK MSM Super werden die Fassaden eingemessen und deren Einzelteile montiert. Je nach Konfiguration bieten die MSM für diese Arbeiten je bis zu 80 Quadratmeter Arbeitsfläche beziehungsweise befördern bis 4.000 Kilogramm Nutzlast.

## 6 Tonnen auf 20 Meter

### Eidgenossens Größter

Demnächst wird einer der weltweit größten Ladekrane, aufgebaut auf Standard-LKW, über Schweizer Straßen rollen, die auf Standard-Lastwagen aufgebaut werden. Die beeindruckenden – noch vorläufigen – Zahlen des Fassi F1950: eine horizontale Ausladung von bis zu 45 Metern, ein Lastmoment von bis zu 138 Tonnenmeter und ein Schwenkmoment von 160 kNm bei einem Eigengewicht von rund 15 Tonnen. Für den Anwender heißt das: Noch bei 19,40 Metern horizontaler Ausladung können Gewichte von bis zu 6.000 Kilogramm angehoben werden. Aufgebaut wird das weltweit erste Modell des Großkrans bei Notterkran in Boswil. „Wir sind stolz, dass wir den weltweit ersten 1950er in der Schweiz aufbau-



en dürfen“, so Martin Giedemann, Geschäftsführer bei Notterkran. Die Dimensionen des neuen Kranmodells bringen auch für sein Team viele Neuerungen. So verfügt der F1950 aufgrund der großen Hubzylinder und der notwendigen Ölmenge über einen zweifachen Hydraulikölkreislauf, mit einer Menge von 2 x 100 Litern pro Minute. Und auch eine Abstützweite der Kran- und Zusatzabstützung bis zu elf Metern ist ungewöhnlich, aber notwendig, wenn der Kran im Einsatz sein wird.



## Neugründung

### Hek & Partner gestartet



Ernst van Hek hat ein Handelsunternehmen namens Hek & Partner gegründet. Sein Geschäftspartner, der Österreicher René Stich (r.), wird die Vertriebsleitung übernehmen. Das Portfolio umfasst Jekko Minikrane, Power Tower Low-Level-Access-Geräte sowie die Arbeitsbühnen der Hersteller MEC und ATN. Van Hek & Partner wird den exklusiven Vertrieb für Österreich und einige östlich angrenzende Länder übernehmen. Anfang August 2011 erfolg-

te der Startschuss für das in Vomperbach in Tirol ansässige Unternehmen. „Wir sind stolz darauf, dass wir diese erfahrenen Partner für unser Projekt gewinnen konnten, weil jeder einzelne, innovative und zuverlässige Lösungen bietet, welche in der Form am österreichischen Markt noch nicht vertreten sind. Wir sehen ein großes Potenzial hierzulande, ebenso wie in angrenzenden Ländern,“ so van Hek. Neben den neuen Geräten der genannten Hersteller wird van Hek & Partner auch gebrauchte Maschinen anbieten, wobei ein Pool von mehreren hundert Geräten zur Verfügung steht – ebenso wie ein großes Sortiment an Ersatzteilen für alle gängigen Marken.

## Fast zehn Dutzend

### Riesenorder von Prangl



Gleich 115 Maschinen aus dem Teleskoplader- und Arbeitsbühnenprogramm von Manitou hat der Kran- und Bühnenvermieter Prangl jetzt bestellt. Das Preis-Leistungs-Verhältnis, die Qualität und der Service vor Ort werden dabei als wesentliche Kriterien für die Auftragsvergabe an Manitou genannt. „Das Gesamt-Maschinenkonzept von Manitou hat uns genauso überzeugt wie die Anbaugeräteauswahl. Die Ausstattung der Manitou-Maschinen ist perfekt auf den Vermietbedarf zugeschnitten. Sie sind robust gebaut und leicht zu bedienen. Das ist es, was wir brauchen. Außerdem erfüllen die Manitou-Maschinen sämtliche internationalen Richtlinien“, betont Geschäftsführer Christian Prangl.





# DA328

## SPEZIALIST FÜR LKW-ARBEITSBÜHNEN

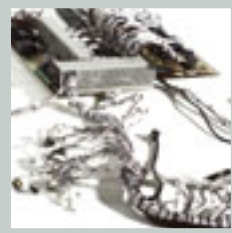
**HÄNDLER  
GESUCHT**



**SOCAGE S.r.l.** - Strada Statale 12 n.10  
41030 Sorbara di Bomporto (MO) - ITALY  
Tel. 059 9121211 - Fax 059 9121299  
www.socage.it - info@socage.it

# SOCAGE

socage.it



## Sichere Verbindungstechnik

Kabel und Systeme für Spezialfahrzeuge



- Zentralelektriken
- Sonderkabel/ Kabelsysteme
- Auf Wunsch technische Beratung vor Ort
- Ersatzteil-Service
- Steuerungssysteme

The Quality Connection

# LEONI

Special Vehicles · special-vehicles@leoni.com · www.leoni-special-vehicles.com

# pick & carry & minikrane

Jetzt noch mehr Produkte!  
Von 2 t bis 60 t Tragkraft!



Wir heben einfach ALLES!



glaslift | minikran | vakuumhebetchnik



Uplifter GmbH & Co.KG  
Tel. 0 94 33 / 2 04 99 - 0

[www.uplifter.de](http://www.uplifter.de)



## Premiere I

### Erste B20.13 für Belgien



Die Firma M.S.B. aus Belgien hat ihren ersten B-Lift 20.13 MP geordert. Die LKW-Arbeitsbühne auf 3,5-Tonnen-Chassis ist damit die erste dieses Typs in Belgien. Platziert wurde die Order auf der Matexpo in Kortrijk. M.S.B mit Sitz in Zelzate in Ostflandern hat sich auf Dacharbeiten an

Geschäftshäusern und der gleichen spezialisiert. Die neue Maschine wird daher in erster Linie zur Wartung und Überprüfung von Dächern und Balkonen in Gewerbe und Industrie sowie an Privatgebäuden zum Einsatz kommen, wo ein häufiges und schnelles Eingreifen gefragt ist.



## Premiere II

### Erste Barin ABC für Benelux



Die erste Barin ABC in den Benelux-Staaten geht an den belgischen Vermieter Areni Sprl. Die Maschine vom Typ ABC 170-190Listauf einem 3-Achs-Chassis 26T MAN TGS aufgebaut. Ein Jahr Vorlauf war nötig, um das Geschäft abzuschließen – vom Verhandeln über das Testen bis hin zum Vergleichen, berich-

tet Mike Van den Bosch vom Barin-Partner Allift Michielsens. Maximal 19 Meter tief kann die Plattform unter die Brücke fahren, und das mit 800 Kilogramm an Bord. Ausgerüstet ist das Brückenuntersichtgerät unter anderem mit Stromgenerator, Anemometer und Spezialkamera.



**Brandneu**

## Spezial-Grove für Feuerwehr



Einen ganz besonderen 80-Tonnen-Mobilkran hat die Feuerwehr Den Haag übernommen: eine speziell angefertigte und somit einzigartige Version des GMK4080-1. Er ist auch der einzige Kran, der in den Niederlanden in der Feuerwehr eingesetzt wird. Er verfügt über bessere Geländegängigkeit dank einer eigens gewünschten 8 x 8 x 8 Antriebskonfiguration. Etliche Anpassungen in Mechanik, Elektronik und Elektrik waren nötig, um im Notfall schnell heben zu können. Dazu zählen auch eine 8-Tonnen-Seilwinde zur Bergung großer Fahrzeuge sowie Abstützplatten vorne – zum

schnelleren Aufbau des Krans. Zu den Aufgaben des modifizierten GMK zählt zum Beispiel das Aufrichten entgleister Straßenbahnen. Da diese mit Strom laufen, hat der Kran ein Gerät an Bord, das den gesamten Oberwagen erdet. „Das ist genau das, was wir wollten!“, freut sich Arwin van de Zande, Gefahrgutbeauftragter der Feuerwehr Haaglanden, dem Umland von Den Haag. Adri van Groningen, Vertriebsleiter für Benelux und Israel bei Manitowoc, freut sich ebenso – er hofft auf weitere Aufträge für derartige Spezialkrane.

**Sijsma-Gruppe stockt auf**

## 1, 2, 3...Zweins!

Die holländische Sijsma-Gruppe mit Sitz in Zweins hat sich gleich drei neue Arbeitsbühnen zugelegt. Mit einer brandneuen Bronto S 61 XDT auf FMX Volvo-Chassis wird die in die Jahre gekommene S 62 MDT ersetzt. Es ist der sechste Bronto-Kauf der Firma. Zudem übernahm das Unternehmen von Eigentümer und Geschäftsführer



**Kielstra feiert**

## Runder Geburtstag



L. Kielstra Kraanverhuur B.V. hat im September sein fünfzigjähriges Bestehen mit einem Tag der Offenen Tür in Heerenveen gefeiert. 1961 hatte alles angefangen: Lammert Kielstra hat sich mit einem selbstgebauten Kran selbstständig gemacht und diesen in den Kleinstädten Garyp und dann Wirdum zur Kranverleih erledigt. Vermietung angeboten. Er war damit einer der ersten in den nördlichen Niederlanden mit einem eigenen mobilen Kran. Heute verfügt das Unternehmen mit Niederlassungen in Leeuwarden, Heerenveen, Groningen und Emmen über mehr als 30 mo-



bile Teleskopkrane und mobile Turmdrehkrane. Neben dem Großprojekte wie die Verlagerung von Bohrinseln. Kürzlich hat die Firma am Standort Heerenveen ein neues Büro und eine neue Werkstatt in Betrieb genommen. Voll Zuversicht blickt Kielstra in die Zukunft: Die Auftragsbücher sind gut gefüllt.

**Maritim**

## Fünf für Holland



Demag Cranes liefert fünf Hafemobilkrane in die Niederlande: Das Unternehmen hat in jüngster Zeit Aufträge von drei großen Terminalbetreibern für die Lieferung von insgesamt fünf Gottwald-Hafemobilkranen

der Generation 5 erhalten. Bei den Auftraggebern handelt es sich um Bestandskunden, die die Geräte vorrangig für den Umschlag von Schüttgütern und Schrott einsetzen, aber auch für Stückgüter und Container. „Diese Aufträge bestätigen und stärken unsere Position in den Niederlanden, einem unserer wichtigsten Märkte im Segment Hafentechnologie“, betont Thomas Hagen, Vorstand und COO bei Demag Cranes.

Hendrik Sijsma (r.) eine weitere Bühne auf Volvo-Chassis: eine E320PXJ von GSR. Auf der SAIE 2010 wurde ihm die Neuheit auf Papier präsentiert: mit den Eckdaten 20 Meter Reichweite mit 280 Kilogramm im Korb – woraufhin er die erste Maschine orderte. Dritte LKW-Bühnen-Neuheit im Bunde ist eine E200TE4, montiert auf Mercedes Benz Sprinter, welche im Frühjahr 2012 ausgeliefert werden soll.



## Imer wechselt



Die Arbeitsbühnen der Marke Iteco werden seit Ende August über Euro Lift System (ELS) in Deutschland vermarktet. Kurz zuvor hat der bisherige Vertriebspartner Lift-Off die Zusammenarbeit aufgekündigt. Auf der Apex in Maastricht zeigten sich Imer, das Mutterunternehmen von Iteco, und ELS auf einem gemeinsamen Stand.

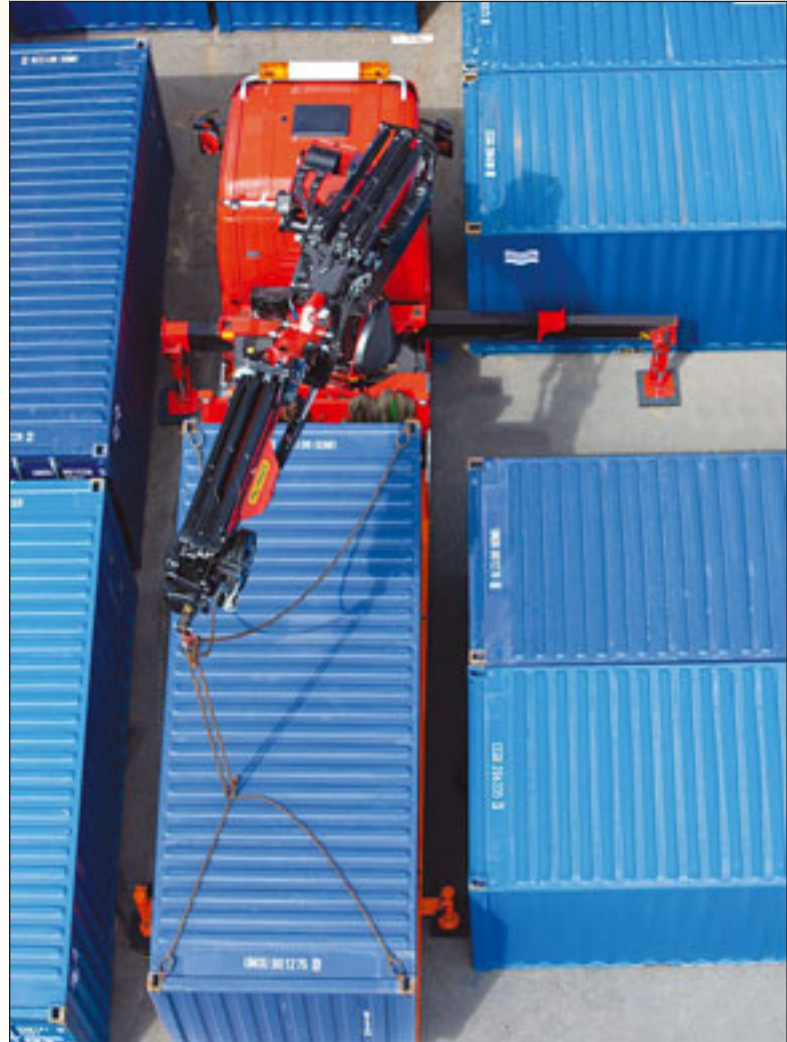
### Klarstellung

In der letzten Ausgabe sorgte der Satz „IPAF begrüßt das Positionspapier der FEM-Produktgruppe Krane und Hebezeuge, aus dem hervorgeht, dass Krane nicht zum Heben eingesetzt werden dürfen“. Dies ist die Ansicht der Verbände. Diese verfügen über keine gesetzgeberischen Rechte. Der Einsatz von Kranen zum Heben von Personen ist vom Gesetzgeber weder in Deutschland noch Österreich oder der Schweiz rechtlich verboten.

## Palfinger-Innovation

# Standicherheit, intelligent überwacht

Mit ihrer neuesten Entwicklung in Sachen Standsicherheitsüberwachung setzen die Entwickler von Palfinger erneut Maßstäbe. Die Rede ist von „HPSC“. „HP“ steht für High Performance, „SC“ steht für Stability Control. Was sich dahinter verbirgt, ist ein intelligentes System von Palfinger zur Steigerung von Komfort und Sicherheit im Ladekranbetrieb. Es handelt sich dabei um ein proportionales System, welches von 0 bis 360 Grad für jede beliebige Abstützsituation den zulässigen Arbeitsbereich neu berechnet und definiert. Sensoren für proportionale Wegmessung in den Abstützungen erlauben eine völlig variable Stützenpositionierung. Dank einer in der eigens intern entwickelten Software, basierend auf einem intelligenten Rechenalgorithmus, arbeitet es effizienter als vergleichbare am Markt erhältliche Systeme, sagt der Hersteller. Der von Palfinger entwickelte Algorithmus ist ein komplexer Rechenvorgang, der – basierend auf den echten Daten des Krans und des Fahrzeugs – eine sehr genaue Annäherung an die tatsächliche Standsicherheit des Fahrzeuges ermöglicht. Die Genauigkeit wird dadurch erreicht, dass auch Daten wie die Verwindung



des Fahrzeuges in die Berechnung einfließen und alle 1,4 Grad ein eigener Wert für die Standsicherheit ermittelt wird. Durch diese maximale Annä-

herung an die physikalische Kippgrenze des Fahrzeuges kann der größtmögliche sichere Kranarbeitsbereich ausgeschöpft werden.

**BEYER**  
Mietservice KG

Europaweit clever mieten, statt teuer kaufen:

[www.beyer-mietservice.de](http://www.beyer-mietservice.de)



- Arbeitsbühnen
- Minikrane
- Stapler
- Baumaschinen
- Generatoren
- Teleskopstapler
- Forstgeräte
- Event-Technik

Miethotline 0 18 05 / 92 99 70

nur 14 cent/min. a. d. dt. Festnetz, Mobilfunk max. 42 cent/min

## Zwei Raupen für Doppelsporthalle Heimspiel für Schwenk



In Schramberg-Sulgen, am Sitz von Schwenk Arbeitsbühnen, stand die Modernisierung der kompletten Beleuchtungsanlage und -technik der Doppelsporthalle an. Mit zwei Raupenarbeitsbühnen geht der Elektroinstallateur die Arbeit an: einem Gelenkteleskop und einer Schere auf Raupenketten. An der Auslegerbühne wurde eine grüne Halteplane aufgebaut, die zuverlässig verhindert, dass Kleinteile wie Schrauben herunterfallen und so den Boden beschädigen könnten. Die Kombination beider Maschinen erwies sich als optimale Lösung: Da in der Dachkonstruktion für die Scherenbühne manchmal nicht genügend Arbeitsraum war positionierte der Monteur die Gelenkteleskopbühne exakt auch in die Zwischenräume. Die Scherenarbeitsbühne wiederum bietet viel Platz auf der Plattform, so dass neben Werkzeug auch viele Materialien und Teile gleichzeitig transportiert werden konnten.



Rothmund aus Pforzheim übernahm ihren ersten Mobilbaukran MK 88 von Liebherr. „Der MK 88 ist jetzt schon über Wochen ausgebucht, das hätte ich nicht erwartet,“ freut sich Heiko Brückner (2.v.r.), Geschäftsführer der Rothmund GmbH.

## Fassi-Kran mit Bühnenkorb Selbst konzipiert



Das Ingenieurbüro Kramer/Albrecht aus Hamburg setzt für die Prüfung von Bauwerken auf einen Ladekran von Fassi. Mit dem F455XP, aufgebaut auf einem MAN 8x8 Fahrzeug, kann nun die handnahe Sichtprüfung von Ingenieurbauwerken wie Spundwänden, Brücken oder Ähnlichem durchgeführt

werden. Diplom-Ingenieur Friedhelm Albrecht ist Statiker und hat das Fahrzeug selbst konzipiert und geplant. „Eine normale LKW-Arbeitsbühne schied für uns aus, da wir mit der Hubarbeitsbühne auch seitlich zum Trägerfahrzeug in möglichst großer Distanz arbeiten wollen. So fiel die Wahl

auf einen Kran von Fassi. Der Hersteller lieferte die passende Hubarbeitsbühne gleich mit“, erklärt Friedhelm Albrecht. Mit dem Fassi F455XP Kran beträgt die Reichweite der Arbeitsbühne satte 32 Meter. Die Hubarbeitsbühne selber ist um 270 Grad schwenkbar und trägt bis zu drei Personen.

# DT21

the world's  
most compact  
platform

[www.cela.it](http://www.cela.it)

massmodellista.com

**cela**  
industry

Via dei Ponticelli, Trav. 1^ 2/4 - 25040 Corte Franca (BS)  
Tel. +39 030 98.84.084 - Fax +39 030 98.45.15 - E-Mail: [info@cela-it.com](mailto:info@cela-it.com)



Der Systemlift-Partner Gräber Arbeitsbühnenvermietung aus Konstanz erweitert sein Geschäft beständig. Im vergangenen Jahr kam mit der Niederlassung Weingarten ein neuer Standort hinzu. Erst kürzlich wurde dort von Palfinger-Gebietsverkaufsleiter Michael Heer eine neue Hubarbeitsbühne P260B an Betriebsleiter Jörg Rössler übergeben.

## Schuch und Neeb gemeinsam

# Für Großeinsätze

Um noch schlagkräftiger und effizienter zu werden, gründete Neeb aus Wuppertal und Schuch aus Speyer in diesem Jahr eine gemeinsame Firma: die Schuch-Neeb GmbH. Diese ist auf Spezial- und Großgeräte für internationale Einsätze spezialisiert. Bereits ein Jahr zuvor haben beide Unternehmen eine gemeinsame Niederlassung in Katar gegründet. „Der LTM 1500-8.1 ist ein leistungsstarkes und bewährtes Gerät. Der 500-Tonner von Liebherr lässt sich sehr universell einsetzen und passt damit genau zur Ausrichtung unseres neuen Unternehmens“, begründet Armin Neeb, Geschäftsführer der Firma Neeb-Schuch, den Kauf des Mobilkrans.



## Pick & Carry bis 60 Tonnen Uplifter sattelt auf



Die Uplifter GmbH baut ihr Angebotsspektrum weiter aus. Mit dem neuen Partner JMG hat das Unternehmen jetzt auch Pick&Carry-Krane als Händler im Programm. Die Produktpalette der elektrisch, batteriebe-

triebenen Fahrkrane umfasst Fahrzeuge von zwei bis 60 Tonnen Traglast. Von Deichselkrane über funkferngesteuerte Krane bis hin zu Fahrkrane mit Fahrersitz reicht so das Angebot.

## +++ NEWS TICKER +++ NEWS

- ✚ Im ersten Halbjahr hat **Manitou** einen Nettogewinn von 15,2 Millionen verzeichnet. Für das gesamte Jahr sagt Manitou einen Umsatzzuwachs um 30 Prozent voraus und um vier bis fünf Prozent höhere Gewinne vor Steuern.
- ✚ Die **Deutz AG** notiert seit dem 19. September im M-Dax der Deutschen Börse. Dies teilte die Deutsche Börse in Frankfurt nach ihrer turnusgemäßen Überprüfung der Index-Zusammensetzung mit.
- ✚ Der Umsatz von **Haulotte** in den ersten sechs Monaten des Geschäftsjahres 2011 liegt mit 148 Millionen Euro um 33 Prozent über dem Vorjahr. Die gestiegenen Umsätze verbesserten die Marge minimal, allerdings sorgen andere Faktoren - eine Kombination aus außergewöhnlichen Belastungen und fixen Kosten - dafür, dass Haulotte weiterhin rote Zahlen schreibt: 14,7 Millionen Euro Nettoverlust
- vermelden die Franzosen.
- ✚ Die Erholung des Marktes von Forstmaschinen und Materialverarbeitungs-ausrüstung unterstützte das Wachstum der Geschäftstätigkeiten von **Kesla** im ersten Halbjahr 2011. Der Umsatz belief sich auf 22,2 Millionen Euro und lag damit um 45 Prozent höher als im Vorjahr.
- ✚ **Wacker Neuson** hat im zweiten Quartal 2011 ein überdurchschnittlich hohes Wachstumstempo vorgelegt. Der Umsatz stieg um 30 Prozent auf 266,9 Millionen Euro.
- ✚ Seinen Wachstumskurs konnte **Palfinger** fortsetzen. Der Umsatz stieg im ersten Halbjahr um 39,3 Prozent auf 414,3 Millionen Euro. Auch das Konzernergebnis stieg auf 22,6 Millionen Euro und legt gegenüber dem Vorjahreszeitraum um fast das Dreifache zu.



*Ihr Spezialist für...*

# Arbeitsbühnen

...von 11 m bis 27 m Arbeitshöhe



Im Rinschenrott 3a  
D-37079 Göttingen  
Telefon: +49 (0)551/3859-0  
Telefax: +49 (0)551/3859-50  
E-mail: info@esda-fahrzeugwerke.de  
Internet: www.esda-fahrzeugwerke.de

it's MOBA  
www.moba.de




**Das neue modulare MOBA HMI-Konzept:  
Ermöglicht OEMs, individuelle Bedieneinheiten  
je nach Kundenwunsch zu gestalten.**

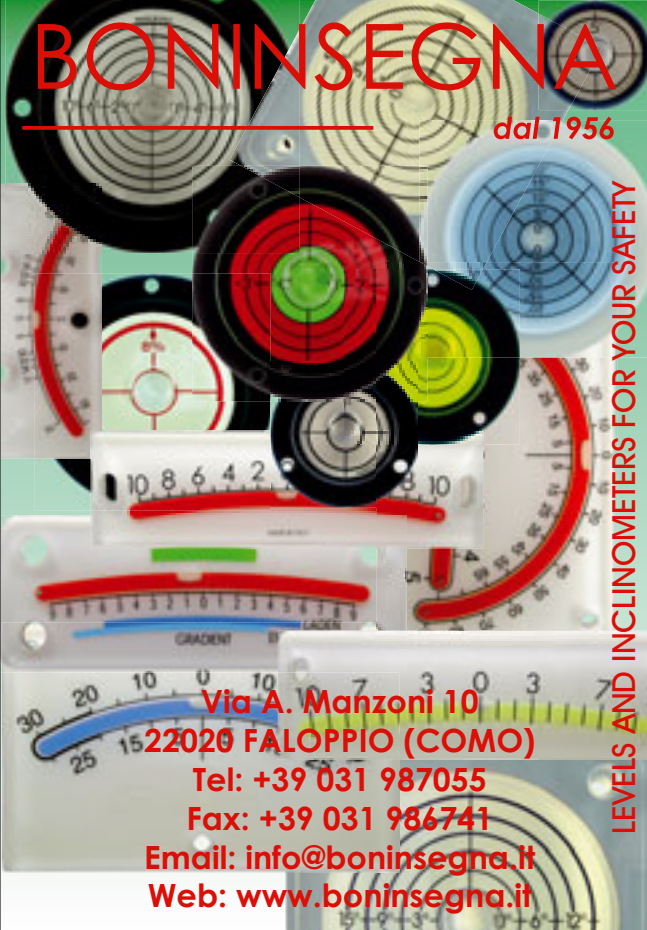
- » Kundenspezifische HMI zusammengestellt aus Standardmodulen
- » Erhältlich in kleinen Stückzahlen
- » Besonders servicefreundlich
- » CAN Schnittstellen

**MOBA Mobile Automation AG**  
65555 Limburg/Deutschland  
Tel.: +49 6431 9577-123  
E-Mail: sales@moba.de

# BONINSEGNA

dal 1956

LEVELS AND INCLINOMETERS FOR YOUR SAFETY



Via A. Manzoni 10  
22020 FALOPPIO (COMO)  
Tel: +39 031 987055  
Fax: +39 031 986741  
Email: info@boninsegna.it  
Web: www.boninsegna.it