

## TVH hat den Dreh raus



Zum Gabelstapler- und Ersatzteilspezialisten TVH gehört auch das Italienische Unternehmen CAM System, ein Hersteller von Anbaugeräten. Dieser hat ein Kistendrehgerät 180° entwickelt, ursprünglich für die Märkte Italien und Frankreich. Das Kistendrehgerät 180° ist konzipiert für Transport und seitliches Kippen der Kisten mit Deck oder Gabeltaschen, wobei das Gesamtgewicht von Kiste inklusive Last die Tragkraft des Drehgerätes nicht übersteigt. Das Kistendrehgerät kann auf jedem FEM II-Gabelträger montiert werden. Auf Anfrage werden auch andere Ausführungen gefertigt. TVH vertreibt das Gerät weltweit, ebenso die dazu gehörenden Ersatzteile.

## Fett gesprüht



Zwei Fettsprühergeräte von Manitowoc Crane Care hat die Kranagentur Werner im Angebot: den ‚Lube Jet‘ und den ‚Lube Jet Eco‘. Ersterer besteht aus einer Spezialsprühpistole zum Auftragen des hochhaftenden Fettes und aus einer Druckluftpumpe, die an einem 25-Kilogramm-Fettbe-

## Sprengkraft für Muttern

Was tun, wenn eine Mutter fest sitzt, korrodiert oder beschädigt ist? Dann lässt sie sich oft nicht abschrauben, ohne den Bolzen zu beschädigen. Im Energiesektor und anderen Schwerindustrien werden häufig hochfeste Bolzen und Muttern verwendet, und die Bolzen werden im Regelfall wieder verwendet. Da hilft der Mutternsprenger: Der ENS von SPX „sprengt“ Problem-Muttern von bis zu 5,3/8 Zoll beziehungsweise 130 Millimeter entlang der Schlüs-



selfläche. Der Mutternsprenger besteht aus einem Hydraulikzylinder und dem Schneidkopf. Diese können je nach Gewindegröße ausgetauscht werden und sind

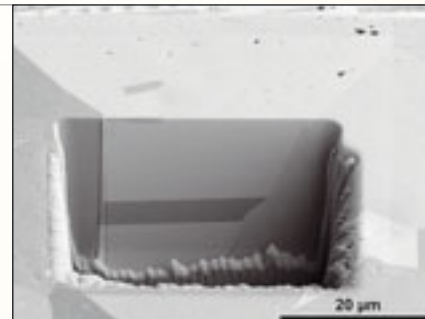
dadurch flexibel einsetzbar. Der Mutternsprenger wird in der Regel mit einer Handpumpe, Manometer und Schlauch bedient. Auch eine Unterwasserversion ist erhältlich.

## Kampf dem Verschleiß

Stellen Sie sich vor, Sie betreiben eine Maschine oder zum Beispiel einen Motor, und es fällt praktisch kein Verschleiß mehr an. Zukunftsmusik? Natürlich. Forscher um Dr. Christian Greiner vom Karlsruher Institut für Technologie KIT ermitteln die Strukturänderungen beim Reibkontakt anhand von Modellmaterialien wie Kupfer und Stahl. Eine gezielte Einstellung der Mikrostruktur könnte es ermöglichen, die Reibung und damit den Materialverschleiß und den Energieverbrauch zu minimie-

ren. Diese sogenannte tribologische Beanspruchung betrifft Lager, Führungen, Dichtungen und Getriebe in Pumpen, Motoren, Generatoren und anderen Maschinen.

Dabei konzentrieren sich die Forscher auf den reversierenden Reibkontakt, der durch eine Bewegung in Vorwärts- und Rückwärtsrichtung entsteht. Denn dort, wo die Richtung wechselt, an den Totpunkten, ist die Gleitgeschwindigkeit vorübergehend null, sodass selbst bei Kontakten mit Schmierstoff



kein Schmierfilm mehr vorliegt und es zu einem direkten Kontakt zwischen den Festkörpern kommt. „Diese Totpunkte sind nicht nur für die Grundlagenforschung, sondern auch aus industrieller Sicht äußerst interessant“, erklärt Greiner. Doch bis es soweit ist, könnte es noch ein Weilchen dauern.

halter befestigt ist. Zum Versprühen des Luft-/Fettgemisches ist die Pistole durch einen zehn Meter langen Schutzschlauch mit der Pumpe verbunden. Der Lube Jet ist besonders geeignet für die Schmierung von Mobilkranauslegern. Mehr für die Schmierung auf der Baustelle (durch Anschluss an den Reifenfüllanschluss am Kran) empfiehlt sich das Handfettsprühergerät ‚Lube Jet Eco‘. Es besteht ebenso aus einer Spezialsprühpistole und aus einem Fettkartuschenreservoir. Das Gerät kann mit einem 25-Meter-Schlauch an die Fahrzeugdruckluftanlage angeschlossen werden und ist somit stets mobil einsetzbar.



## Über Unterweisung

Neues Jahr, neue Unterweisung: Zur dauerhaft sicheren Maschinenführung gehören neben einer qualifizierten Ausbildung auch regelmäßige Unterweisungen – dies schreibt unter anderem sogar der Gesetzgeber vor. So sind auch Kranführer mindestens einmal pro Jahr zu unterweisen. Doch dies stellt die Verantwortlichen in den Unternehmen jedes Jahr aufs Neue vor die Frage, wie und welche Themen

sinnhaft geschult werden sollen. Soeben frisch erschienen ist die „Unterweisung Kranführer“ aus dem Resch-Verlag. Dieses Jahr widmen sich die Autoren Bernd und Siegfried Zimmermann dem Thema „Sicherer Einsatz von Hallenkränen“. Eine CD mit PowerPoint-Folien kostet 50 Euro. Ein Paket mit Testbögen für 50 Teilnehmer ist für 24,90 Euro erhältlich.

