

Kran & **Arbeitsbühne**

DAS MAGAZIN FÜR
KRAN- UND ARBEITS-
BÜHNEN-ANWENDER

16. Jahrgang

Fette Zuwächse

Top20: Firmen haben ausgebaut

Vertikal Verlag | Sundgaullee 15 | 79114 Freiburg • PVST E46564 • Deutsche Post AG • Entgelt bezahlt



Vertikal
.net

Mobilkrane Jahrgang '13 • Scheren: Basic versus Hightech • bauma Rückblick

LIGHTLIFT 20.10

PERFORMANCE III S

**Wir erhöhen die Performance
Ihres Arbeitseinsatzes!**

- Erhöhte Korblast von 230 kg im gesamten Arbeitsbereich
- Arbeitshöhe 20 m und seitliche Reichweite 9.7 m bei vertikaler Bewegung parallel zur Fassade
- Breites Spektrum an Motoren erhältlich

Hinowa

Wir sind
vertreten
auf der Messe

Vertikal
days



Kran & Bühne

DAS MAGAZIN FÜR KRAN-UND ARBEITS-BÜHNEN-ANWENDER

16. Jahrgang Nr. 112

Vertikal Verlag
 Sundgauallee 15 · D-79114 Freiburg
 Tel.: 0761 897866-0 · Fax: 0761 8866814
 E-mail: info@vertikal.net
 ► www.vertikal.net

Rüdiger Kopf, Chefredaktion, rk@vertikal.net
 Alexander Ochs, Redaktion, ao@vertikal.net
 Tel.: 0761 897866-0 · Fax: 0761 8866814

Korrespondent GB/Irland
 Mark Darwin, md@vertikal.net

► **Anzeigenverkauf**

Deutschland, Österreich, Schweiz, Skandinavien:

Karlheinz Kopp, Vertikal Verlag,
 Sundgauallee 15 · D-79114 Freiburg
 Tel.: 0761 897866-15 · Fax: 0761 8866814
 E-mail: khk@vertikal.net

Frankreich, Belgien und Spanien:

Hamilton Pearman, 32 rue de la 8 mai 1945
 F-94510 La Queue en Brie, France.
 Tel : +33 (0)1 45 93 08 58 · Fax : +33 (0)1 45 93 08 99
 E-mail : hpearman@wanadoo.fr

Italien: Fabio Potesà, Mediapoint & Communications SRL,

Corte Lambruschini,
 Corso Buenos Aires 8, V Piano-Interno 7,
 I-16129 Genova, Italien.
 Tel: +39 010 570 4948 · Fax: +39 010 553 0088
 E-mail: info@mediapointsl.it

Niederlande: Hans Aarse

39 Serengenstraat, 3295 RN,
 S-Gravendeel, Niederlande
 Tel.: +31(0)78 673 4007, Mobil: +31 (0)630 421042
 E-mail: ha@vertikal.net

UK, USA and all other areas:

Pam Penny
 PO box 6998 Brackley NN13 5WY. UK
 Tel.: +44 (0)8448 155900 Fax: +44 (0)1295 768223
 Email: pp@vertikal.net

► **Kleinanzeigen**

Karlheinz Kopp, Vertikal Verlag,
 Sundgauallee 15, D-79114 Freiburg
 Tel: 0761 897866-15 Fax: 0761 8866 814
 E-mail: khk@vertikal.net

Herausgeber: Leigh Sparrow
 Email: lws@vertikal.net

Layout: Artwork, Werbung & Design
 Wendlinger Str. 19, D-79111 Freiburg
 E-mail: rudat@artwork-design.de

Produktion + Verwaltung: Nicole Engesser

Ⓞ Nähere Informationen zu Inseraten in unserer britischen Schwesterzeitschrift **Cranes & Access** erhalten Sie auch unter obigen Adressen. **Kran & Bühne** erscheint achtmal pro Jahr. Der Jahresbezugspreis beträgt € 26,- (Einzel exemplar € 13,-). Namentlich gekennzeichnete Beiträge geben nicht unbedingt die Meinung der Redaktion wieder. Nachdruck nur mit ausdrücklicher Genehmigung des Verlages und unter voller Quellenangabe. Alle Rechte vorbehalten. Zur Zeit gilt die Anzeigenpreisliste Nr. 2. Abonnieren Sie Online unter ► www.vertikal.net

Druck: Quensen Druck + Verlag,
 Utermöhlestraße 9, D-31135 Hildesheim
 E-mail: info@quensen-druck.de

© The Vertikal Press Ltd 2013

ISSN 1436-7831

Mitglied von Ipfaf



Die Auflage unterliegt der Kontrolle der Informationsgemeinschaft zur Verbreitung von Werbeträgern.



Titelthema
 Drei Krane stemmen die Kraftarbeit am Pyramidenkogel in Kärnten, S. 17



Grundausstattung vs. High-End 29



„Wir haben Großes vor“ 40



Frisch vorgefahren 23



Mächtiges Sixpack 49



bauma at its best 36

INHALTSVERZEICHNIS

PANORAMA

Messekalender 5

Neuste Nachrichten 7

Palfinger präsentiert P900 / Superlift 3800 im Einsatz / Rothlehner sichert sich Denka

MASCHINEN

Frisch vorgefahren 23

Lauter neue All-Terrain-Krane: Wohin man schaut, bevölkern neue Fahrzeugkrane die Palette, im kleinen wie im großen Segment. Alles Neue von Alexander Ochs.

Grundausstattung vs. High-End 29

Über Trends und Neuerungen am Markt für Scherenbühnen berichtet Rüdiger Kopf.

Mächtiges Sixpack 49

Mit seiner Großraupe CC 6800 fährt Maxikraft einen „heißen“ Einsatz in Österreich. Ein Einsatzbericht von *Kran & Bühne*.

MENSCHEN

Top 20: Neue Rekordhöhen 17

Der ein oder andere hat seine Mietflotte verkleinert, doch insbesondere die Großen haben zum Teil kräftig ausgebaut. Den Überblick bekommen Sie mit der Top 20 von *Kran & Bühne*.

Wasel jetzt ohne Breuer 19

Der große Kranvermieter firmiert um: Rüdiger Kopf spricht mit den Brüdern Thomas und Matthias Wasel über die Hintergründe.

Haulottes neuer Mann 38

Seit einem halben Jahr leitet Thomas Stock die Geschicke von Haulotte

Deutschland. Wer ist er? Das *Kran & Bühne*-Interview.

„Wir haben Großes vor“ 40

Die Entwicklung des Genie ‚Superboom‘ SX-180 ist wegweisend. Alexander Ochs fragt den Terex AWP-Chef Matt Fearon nach den Wurzeln des Erfolgs.

EVENTS

bauma at its best 36

Nicht nur Klima und Konjunktur sind der bauma hold: die 30. Ausgabe glänzt erneut von (fast) allen Seiten. Eindrücke von *Kran & Bühne*.

Suisse macht publik 43

Nach Bern lädt zum Frühsommer die Suisse Public. *Kran & Bühne* blickt voraus.

Ins Detail verliebt 47

„Sie ist ein Model und sie sieht gut aus“, trällerten einst Kraftwerk. Die ‚Modelshow Europe‘ in Ede ist Eldorado für Modellbauer und Modellbaufans, wie Jens Hadel weiß.

WEBSEITENVERZEICHNIS 50

K&B's Liste wichtiger Internetadressen

K&B LADEN 52

Wie gelingt ein Anschlag? / Wie verhindert man ein Hängetrauma? / Was heißt wohltemperiert?

EINBLICK 53

Unser Foto des Monats und weitere Kurzmeldungen aus aller Welt

KLEINANZEIGEN 54

Benutzt du dies...



dann brauchst du das!



IPAF-geprüfte Schulungszentren schulen jedes Jahr mehr als 100'000 Bediener in der sicheren und effektiven Anwendung von Hubarbeitsbühnen.

Die IPAF PAL Card ist weltweit branchenübergreifend respektiert und der Beweis, dass ihre Bediener nach den höchsten Sicherheitsstandards geschult wurden und alle gesetzlichen Anforderungen erfüllen.

**Finden Sie Ihr geprüftes IPAF
Schulungszentrum unter
www.ipaf.org/de**

Das IPAF Schulungsprogramm für Bediener von Hubarbeitsbühnen ist durch den TÜV als konform mit ISO 18878 zertifiziert und erfüllt die Schweizer Anforderungen zur Arbeitssicherheit.



Editorial

Die Branche wird grüner



Eine neue Mode ist „Eco-Mode“. Wer über die bauma schlenderte, wurde immer wieder von Maschinen im grünen Gewand überrascht und dies nicht als Firmenfarbe. Das Signal ist klar: Wir werden umweltfreundlicher, wir sparen Sprit oder verwenden einen abgasfreien Antrieb, setzen kurz gesagt auf einen Batterieantrieb. Dazu kommen Technologien, die in der Autoindustrie zuletzt eingebaut wurden: Energierückgewinnungssysteme, die bei Fahrten bergab oder beim Bremsen die Energie wieder dem Akku zuführen. „Size matters“, das gilt nach wie vor, aber die Frage nach dem Verbrauch und der sonstigen Umweltfreundlichkeit rückt mehr und mehr in den Vordergrund. Ressourcenschonender Umgang – egal wie – ist zweifelsohne sinnvoll. Aber man sollte nun nicht glauben, dass Baumaschinen bald eine ausgeglichene Ökobilanz aufweisen können. Im Betrieb ist einfach sehr viel Energie – als Diesel, Benzin oder Batteriestrom – im Einsatz. Und in der Produktion einer Arbeitsbühne oder gar eines Krans fällt die Bilanz nicht besser aus.

Ein Trend ist zu sehen, bevor daraus jedoch ein echter Wandel wird, braucht es noch einiges. Ein Thema, dessen man sich also noch lange annehmen kann.

Ihr

RÜDIGER KOPF

Messekalender

DEUTSCHLAND

TABS



8. Tag der Arbeitsbühnensicherheit
13. Juni 2013; Ehingen
Tel: 0761 8978660; Fax: 0761 8866814

NUFAM



Nutzfahrzeugmesse
26.-29. September 2013; Karlsruhe
Tel: 0721 37200; Fax: 0721 37202116

A + A 2013



Arbeitsschutz + Arbeitsmedizin, Messe für Sicherheitstechnik
5.-8. November 2013; Düsseldorf
Tel: 0211 456001; Fax: 0211 4560668

DACH + HOLZ



Leitmessen für Dachdecker- und Zimmererhandwerk
18.-21. Februar 2014; Köln
Tel: 089 94955140; Fax: 089 94955149

Messekalender

AUSLAND

MASZBUD 2013



15. Int. Polnische Baumesse
21.-24. Mai 2013; Kielce, Polen
Tel: +48 (0)41 3651210; Fax: +48 (0)41 3651313

SUISSE PUBLIC



Schweizer Fachmesse für öffentliche Betriebe & Verwaltungen
18.-21. Juni 2013; Bern, Schweiz

Tel: +41 (0)31 3401183; Fax: +41 (0)31 3401110

VERTIKAL DAYS



„A meeting of minds“
26.-27. Juni 2013; Haydock, England
Tel: +44 (0)8707 740436; Fax: +44 (0)1295768223

VERTICAALDAGEN BENELUX



Benelux-Treffpunkt für Arbeitsbühnen und mehr
19.-20. September 2013; Safaripark Beekse Bergen, Hilvarenbeek, Holland

Tel: +31 (0)630 421042; Fax: +31 (0)84 7100518

GIS 2013



Italienische Branchenmesse
26.-28. September 2013; Piacenza, Italien
Tel: (+39) 010 5704948; Fax: (+39) 010 5530088

SAIE 2013



Italiens große Baumesse - mit zahlreichen Hubarbeitsbühnen und Ladekränen
16.-19. Oktober 2013; Bologna, Italien

Tel: +39 051 282 111; Fax: +39 051 282 3322

CONEXPO-CON/AGG 2014



Amerikas wichtigste Baufachmesse
4.-8. März 2014; Las Vegas, USA
Tel: +1 (0)414 2984141; Fax: +1 (0)414 2722672

Links zu den Webseiten der Messen finden Sie auf



www.beyer-mietSERVICE.de

BEYER
MietSERVICE ^K_G

- Baumaschinen
- Arbeitsbühnen
- Teelader
- Minikrane
- Stapler
- Generatoren
- Forstgeräte
- Event-Technik

Miethotline 0 18 05 / 92 99 70

nur 14 cent/min. a. d. dt. Festnetz, Mobilfunk max. 42 cent/min.

Alt, älter, geleast!



Arbeitsbühne, Baumaschine oder Kran – auch älter als 8 Jahre – leasen oder verkaufen?

Finden Sie die richtige Leasinggesellschaft mit Hilfe eines freien Beraters: KLB LEASING. Ihre Vorteile:

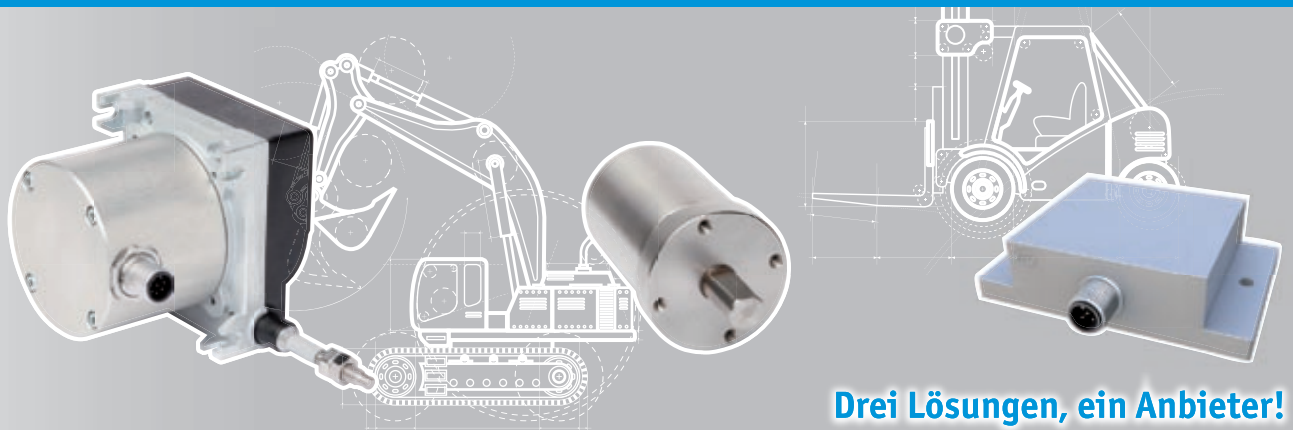
- ▶ höchstmögliche Sicherheit und Transparenz
- ▶ schnelle Genehmigung und Rechnungsausgleich
- ▶ Optimierungsservice bis einschließlich Vertragsende
- ▶ **1 Ansprechpartner** für alle Gesellschaften
- ▶ weiterentwickelt: KLB Arbeitsbühnen-Factoring

Tel.: 0621 70097-5 · Fax: 0621 70097-90
www.klb-leasing.de · service@klb-leasing.de



Ihr Investitions- u. Liquiditätsberater

SIKO | Mobile Automation



Drei Lösungen, ein Anbieter!

Messtechnik für Ihre mobile Automation

- Seilzuggeber zur linearen Wegmessung mit robuster Seilzugtechnik
- Robuste Drehgeber für Winkel-, Wege- und Drehzahlmessung
- Neigungssensoren zur berührungslosen Erfassung von absoluten Winkelpositionen



Flyer öffnen





Eigentlich wollte er sich ja Ende März „aus dem aktiven Geschäft zurückziehen“, wie er es selbst formulierte. Doch jetzt kommt alles anders: Wayne Lawson, einer der Branchenroutiniers schlechthin, übernimmt bei Riwal den Job des Gebietsverkaufsleiters für Nordeuropa. Lawson ersetzt den Spanier Pedro Torres, der erst im November zum Unternehmen gestoßen war und künftig in das neue, bunt gemischte Gebiet Niederlande, Frankreich, Slowenien, Kroatien und Brasilien betreut. In seiner neuen Rolle wird Lawson verantwortlich sein für die

Personal-Coup

Riwal holt Lawson

Geschäftsstrategie in den Märkten Deutschland, Großbritannien, Polen, Schweden, Norwegen und Spanien – im Einklang mit der Unternehmensstrategie. Berichten wird er direkt an Riwal-Chef Norty Turner und seinen Sitz wird er in Großbritannien haben. Wayne Lawson war Geschäftsführer von JLG Europa bis zu seinem „Rückzug“ im März. Auf der bauma 2013 im April war er auch bei JLG am Stand mit dabei. Zudem hat er erst kürzlich seine zweijährige IPAF-Präsidentschaft beendet. Bevor Lawson Ende 2001 zu JLG stieß, war er ‚Senior Vice President Sales & Marketing‘ für Grove-Krane. Er hat fast seine gesamte Laufbahn in der Kran- und Bühnenbranche verbracht. Riwal ist damit ein echter Coup geglückt.

Personal-Abgang

Wotschke weg

Michael Wotschke ist nicht mehr für die Teupen Maschinenbau GmbH, Gronau, tätig. Der 52-Jährige ist zum 7. Mai aus dem Unternehmen ausgeschieden. „In der vergangenen Woche hat Herr Michael Wotschke gegenüber den Gesellschaftern der Maschinenbau und Service Holding GmbH und der Teupen Maschinenbau GmbH den Wunsch geäußert, sein Amt als Geschäftsführer in beiden Gesellschaften niederzulegen. Die Gesellschafter haben seinem Wunsch entsprochen und Herrn Wotschke als Geschäftsführer in beiden Gesellschaften mit Wirkung zum 7. Mai abberufen. Der Sprecher der Geschäftsführung, Michael Scheuß, wird vorläufig seine Aufgaben übernehmen“,



heißt es in einer Stellungnahme von Teupen.

Wotschke hatte Ende 2009 sein Amt bei Teupen übernommen.

Neue Dimensionen

Terex Port Solutions hat von seinem langjährigen Kunden Operadora de la Cuenca del Pacifico (OCUPA) den Auftrag über einen Gottwald-Hafenmobilkran Modell 8 der Variante G HMK 8410 erhalten. Der Hafenmobilkran ist der größte seiner Art, der weltweit jemals gebaut wurde, teilt der Hersteller mit. Er wird ab September 2013 Schiffe mit einer Kapazität von bis zu 8.800 TEU und neun Container hohen Stapeln an Deck laden und löschen. Einsatzort des Krans ist der Hafen von Manzanillo an der Pazifikküste Mexikos.

Die Version verfügt über eine Auslegeranlenkpunkthöhe von mehr als 34 Metern und eine Sichthöhe von nahezu 38 Metern.



Die neue P900 von Palfinger

Groß und stark



Palfinger hat seine neue P900 TopClass vorgestellt. Aufgebaut auf einem 5-Achs-Chassis von Scania bietet sie 90 Meter Arbeitshöhe, auch bei 700 Kilogramm Korblast, und eine Reichweite von maximal 32,3 Metern. Ein absoluter Spitzenwert im Wettbewerbsvergleich, so der Hersteller,

sei die seitliche Reichweite von 32,3 Metern bei einer Korblast von 530 Kilogramm, optional auch bei einer Schwerkorblast von 700 Kilogramm. Auch Unterflurarbeiten bis 22,5 Meter sind machbar.

Das Gesamtgewicht für die Maschine wird mit deutlich unter

48 Tonnen von Palfinger angegeben. Für den globalen Einsatz und der damit verbundenen unterschiedlichen Länderzulassung ist ein klappbarer Unterflurschutz im Fahrzeugkorpus integriert. Die P900 Top Class ist mit einer Fahrerschlafkabine ausgestattet.

Kurz & Wichtig

■ Ab sofort verstärkt **Beate Butterling** das Vertriebsteam der Häßler-Lift-Gruppe. Bei der AB -Arbeitsbühnen-Großhandels-GmbH ist sie zuständig für den Verkauf der Produkte von CMC und Platform Basket mit den Schwerpunkten LKW-Bühnen im 3,5-Tonnen-Bereich und Kettenbühnen. Im Vertriebsinnendienst ist sie verantwortlich für den Verkauf von Neu- und Gebrauchsmaschinen.



■ Seit April hat **Victor Becker** die Serviceleitung von H.A.B. inne. Dies umfasst unter anderem After-Sales, technische Problemlösung und Schulungen sowie Organisation und Koordination des Außendienstes. Becker folgt auf Wolfgang Giertz, der aus gesundheitlichen Gründen ausgeschieden ist.

■ Die Firma Steko Arbeitsbühnenservice aus Hallbergmoos ist neuer Service-Partner für Oil

& Steel-Arbeitsbühnen in Bayern. Firmengründer und Inhaber **Stefan Koller** ist zudem Sachverständiger BDSF für Hubarbeitsbühnen.

■ Nach dem überraschenden Abgang von CEO Jean-Christophe Giroux Anfang März und weiteren Abgängen stellt sich Manitou neu auf. Als Vice President ist **François-Frédéric Piffard** jetzt auch zuständig für Vertrieb und Marketing, zusätzlich zu seiner Verantwortung für neue Geschäftsfelder. Finanzchef **Hervé Rochet** übernimmt den Posten des Generalsekretärs von Hervé Saulais, der das Unternehmen in der ersten Jahreshälfte verlässt. **Agnès Michel-Segalen** ist nun Mitglied des Aufsichtsrats und des Prüfungsausschusses. Sie ersetzt Dominique Bamas, der nun CEO ist.



■ JLG setzt verstärkt auf Schulungen und erweitert in Deutschland sein diesbezügliches Angebot. **Lars Trabit**, langjähriger Mitarbeiter von JLG, hat diese

Aufgabe übernommen. Er bringt vielfältige und umfangreiche Erfahrungen aus der Praxis mit.



■ Der Schwede **Carl Gustaf Göransson** stößt neu zur Cargotec-Tochter Hiab. Er wird als Senior Vice President von München aus für den Geschäftsbereich Globale Märkte zuständig sein und ergänzt zudem das Führungsteam des Ladekranherstellers.



■ **IPAF** baut Schulungsangebot aus: Der Lehrgang ‚Hubarbeitsbühnen für Führungskräfte‘ wird ab diesem Jahr weltweit

angeboten. Neben den bislang angebotenen Kursen für die USA und Großbritannien sind nun auch Versionen auf Deutsch, Französisch, Italienisch, Niederländisch, Spanisch und Portugiesisch erschienen.

■ France Elévateur Deutschland hat sein Team verstärkt. Seit dem 16. April ist **Enrico Korb** für den Bereich Technik Sondergeräte zuständig. Sein erster Arbeitstag war auf der bauma. Korb bringt jahrelange Erfahrung aus dem Bereich LKW-Bühnen mit.



■ In der letzten Ausgabe war dieses Bild mit einer falschen Bildunterschrift veröffentlicht worden. Das Bild zeigt **Prof. Dr.-Ing. Jan Scholten**. Wir bitten, den Fehler zu entschuldigen.



Als einer der ersten hat **Elmar Schickling** den neuen Rekord-Boomlift SX180 von Genie geordert. Der Superboom SX-180 bietet 57 Meter Arbeitshöhe. Das norddeutsche Unternehmen **Schickling Arbeitsbühnen** hat bereits große Gelenkteleskopbühnen von Genie im Einsatz.

Der Bremer Kranvermieter **Megalift** hat sich für den Kauf eines LTM 1350-6.1 entschieden. Er füllt dort die Lücke zwischen 200 und 500 Tonnen. Firmeninhaber **Bernd Preuße**: „Der Liebherr-Kran bietet gute Traglasten und ist für einen 6-Achser logistisch ausgezeichnet handzuhaben.“ Als Haupteinsatzgebiet sieht er Wartungsarbeiten in der Windkraft sowie den Abbau veralteter Windkraftanlagen.



NEUE HT23 RTJ SCHNELLER, HÖHER, SICHERER

HUBGESCHWINDIGKEIT
22.5 m in 56 Sekunden

ARBEITSHÖHE
22.5 m

TRAGKRAFT
bis zu 450 kg



GELÄNDEGÄNGIGKEIT
Allradantrieb und -lenkung
Pendelachsen



Benötigen Sie Informationen oder Service ?

www.haulotte.de

Nr. +49 - 7633 - 80 69 20

Haulotte 
GROUP
More Than Lifting

- NEU:
- VARIABLE ABSTÜTZUNG
 - KORBLAST 300 KG!



EIN WERKZEUG- KEIN SPIELZEUG



ZED 20.2 HV

TECHNISCHE DATEN:
Arbeitshöhe 20m · Seitliche
Reichweite 9,2m · Traglast 300kg



AUFGERÄUMTE AUS- LEGERKONSTRUKTION:

Kabel und Schläuche
innengeführt dadurch
vor Schäden geschützt



**PICK and
CARRY**



ORMIG S.p.A. PIAZZALE ORMIG
P.O. BOX 63 - 15076 OVADA (AL) ITALY
TEL. (+39) 0143.80051 r.a. - FAX (+39) 0143.86568
E-mail: mktg@ormigspa.com - sales@ormigspa.com
www.ormig.com - www.pickandcarry.com

Guck' Dir das video an!



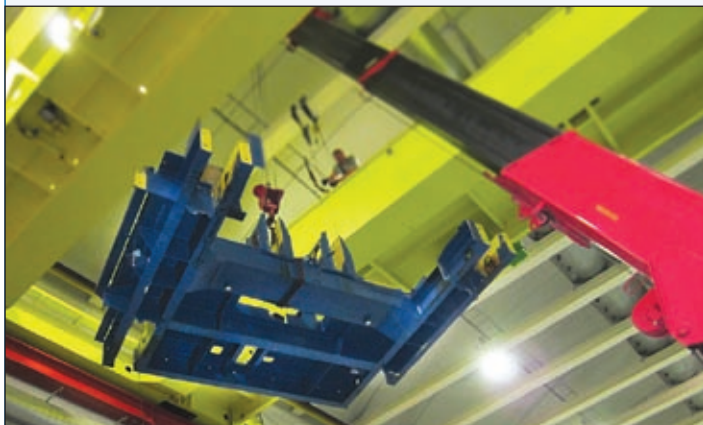
Folgen Sie uns auf:





Prestigeträchtiger Auftrag

Kransanierung am CERN



Experten der Firma Brunnhuber waren insgesamt sechs Wochen am Schweizer Kernforschungszentrum CERN unter Tage, um einen Zweiträger-Brückenkran, Baujahr 1979, Spezialkran mit seiner Spannweite von 15,5 Metern von Grund auf zu sanieren und eine passgenaue neue Technik zu installieren, einschließlich Auflastung von 40 auf 45 Tonnen. Aufgrund der

Enge musste von Anfang an auf den Millimeter genau gearbeitet werden. So blieben für die Installation der neuen Windwerks-Laufkatze beidseitig nur 15 bis 20 Millimeter Platz. Für Abbau und Montage bedienten sich die Kranspezialisten eines 6-Tonnen-Spiderkrans mit Elektro-Raupenantrieb. Des Weiteren waren zwei Gelenkteleskop Bühnen im Einsatz.



Vorstandswahlen beim VSAA

Zweite Amtszeit für Frutiger

Auf der vierten Generalversammlung des VSAA – dem Verband Schweizer Arbeitsbühnen-Anbieter – ist der bisherige Präsident Jürg Frutiger, Geschäftsführer der UP AG, auf drei Jahre wiedergewählt worden. Der bisherige Vorstand bestehend aus Kaspar Engeli, Eric Hunziker, Damian Schuler und Martin Vögtli wurde im Amt bestätigt. Zusätzlich hineingewählt wurden Vincent Albasini von Avesco und Peter Borner von Stirnimann. Die Mitgliedsfirmen haben zusammen 80 Verkaufsstandorte in der Schweiz, 450 Mitarbeiter und insgesamt 2.480 Mietgeräte mit einer Gesamthubhöhe von 34.000 Metern. Einziger Wermutstropfen ist die negative Bilanz, die unter anderem aufgrund von Steuernachzahlungen und vermehrtem Verwaltungsaufwand zustande kam.



Zu Wasser

Felbermayr stärkt sein Geschäftsfeld Transport- und Hebeteknik und übernimmt von SNCB Logistics die deutschen Binnenschiffahrtsunternehmen H&S Container Line, Haeger & Schmidt International sowie eine Mehrheitsbeteiligung an der belgischen RKE. Der Zukauf ermöglicht es Felbermayr, Containertransporte inklusive Vor- und Nachlauf anzubieten sowie in der Befrachtung von Binnenschiffen, im Short Sea Bereich und als Seehafenspediteur aktiv zu sein.



Stapelweise Stapelkrane

Zuschlag

Im Sommer vergangenen Jahres hatte sich in einem monatelangen Bieterverfahren die Firma Künz aus Hard den Auftrag gesichert: APM Terminals wählt Künz Krantechnologie für sein neues Terminal „Maasvlakte II“ in

Rotterdam. Der Vertrag umfasst 26 Automatische Stapelkrane (ASC) und zwei Bahnkrane (CTK). Die ersten beiden Stapelkrane wurden mittlerweile geliefert und montiert. Bis Juli 2014 sollen alle 28 Krane in Betrieb gehen.



Zu Werke



Rosenbauer baut seine Produktionskapazitäten in Österreich aus. Zum Mai 2013 hat der Feuerwehrausstatter das ehemalige Werksgelände von Wacker Neuson in Leonding als weiteren Fertigungsstandort übernommen, nur drei Kilometer vom Hauptwerk entfernt. Damit kann Rosenbauer seine Fertigungsflächen vor Ort um 60 Prozent erhöhen.



Time ist reif

Belgische Präsenz

Wenn die Bühnen nach Flandern wandern, ist die Frage immer: Wie kommen sie dorthin? Für Ruthmanns Portfolio übernimmt diese Aufgabe nun Time Benelux. Das lag nahe: Time Benelux, eine Tochter von Time Danmark, ist bereits seit Jahren in Belgien für Vertrieb und Service von Versalift-Produkten verantwortlich. Geschäftsführer

Sven Seldeslachts (r.) freut sich: „Mit Ruthmanns Profi-LKW-Arbeitsbühnen von elf bis hundert Meter Arbeitshöhe, für die wir nicht nur den Vertrieb, sondern auch den kompletten Service übernehmen, haben wir unser Angebotspektrum optimal ergänzt. Unser Ziel ist es aber auch, weitere Kundengruppen in Belgien zu erschließen.“

Einkauf im Badischen

Zehner-Paket für Collé



Collé Rental & Sales hat zehn selbstfahrende Teleskoparbeitsbühnen auf Raupenketten des Typs TR16JD von H.A.B. erworben. Sie bieten 16 Meter Arbeitshöhe. Gedacht sind sie für die Mietflotte und den Verkauf. Collé ist seit Herbst 2012 Händler des Kronauer Arbeitsbühnenherstellers in den Benelux-Ländern.

Wechsel an der Spitze

Holland Lift ohne Menno Koel



Menno Koel, bis vor kurzem Geschäftsführer und Hauptanteilseigner von Holland Lift, hat das Unternehmen zum 1. Mai verlassen. Er möchte damit dem neuen und seit 1. Januar dieses Jahres alleinigen Eigentümer, der Firma Prodelta Investments aus Rotterdam, freie Hand bei der künftigen Entwicklung und Steuerung des Unternehmens lassen. Prodelta ist auch Eigentümer von Riwal und Hovago. Koel war 15 Jahre lang kaufmännischer Leiter von Holland Lift und nach außen hin das Gesicht des Unternehmens. Er hat seine Aufgaben mittlerweile an den Thom Sijs übertragen (siehe S. 41).





Die Spedition Kübler aus Michelfeld-Erlin bei Schwäbisch Hall hat zwei Transportfahrzeuge des Typs Panther der Firma Doll geordert. Heinz Rößler, Geschäftsführer der Spedition Kübler, bezeichnet den Kauf der zwei 4-Achser als strategisch wichtige Entscheidung, um wettbewerbsfähig zu bleiben. Denn an der Einzelradaufhängung im Nutzfahrzeugbereich, die von Doll erstmals entwickelt wurde und in allen Panther-Fahrzeugen verbaut ist, werde langfristig kein Weg vorbeiführen, ist er sich sicher.

Rothlehner sichert sich Rechte Denka bleibt bestehen

Rothlehner Arbeitsbühnen übernimmt die Denka-Bestände und -Rechte. Darüber hinaus wird auch – nach dem Umzug im Mai nach Deutschland – für die internationale Ersatzteilversorgung, den technischen Support und den Fortbestand der Marke gesorgt, heißt es seitens Rothlehner. „Die Denka-Turbulenzen wollen wir damit beenden und die Marke wieder stärken“, wird von Rothlehner Arbeitsbühnen



das Ziel vorgegeben. „Bevor allerdings mit zuverlässigen Lieferzeiten für Neugeräte zu rechnen ist, sind noch einige Aufgaben zu lösen“, heißt es des Weiteren.

Hematec vertreibt auch B-Lift Volles Programm



CTE wird im Zusammenwirken mit Hematec Arbeitsbühnen nun auch die Großgeräte der „B-Lift Hi Range Serie“ in Deutschland und Österreich repräsentieren. Die Maschinen, früher als Bizzocchi bekannt und nach der Übernahme durch CTE als „B-Lift“ umbenannt, sind seit vielen Jahren weltweit im Einsatz, vorwiegend bei den Feuerwehren in den verschiedenen Regionen der Welt. Das Programm der Baureihe umfasst zurzeit Modelle von 39 bis 62 Meter Höhe.

Kooperation ausgebaut Atlas mit Effer

Die im Herbst 2012 begonnene Kooperation zwischen Atlas und Effer für UK hat den beiden Herstellern zufolge voll eingeschlagen. „Der prompte Erfolg dieser Kooperation macht eine Ausdehnung in globalem Maßstab möglich“, teilen die zwei Unternehmen unisono mit. Die Effer-Krane werden von Atlas in Deutschland und anderen Märkten weltweit in der bekannten Farbe Orange und unter dem Handelsnamen Atlas verkauft, in Großbritannien jedoch weiterhin in Effer-Gelb und unter der Marke Effer.



Atlas-Eigentümer Fil Filipov sagt: „Durch die Abrundung des bereits bestehenden Atlas-Krankspektrums mit Hauptausrichtung auf den Bausektor erlaubt uns dies, unsere Erfahrung und Know-how bei Ladekranen äußerst vorteilhaft einzusetzen und gleichzeitig Effer-Kunden unser deutsches Händlernetz zur Verfügung zu stellen mit einer neuen Gelegenheit im Großkranssegment für Atlas-Kunden.“



Fünf Monate nach der Markteinführung erhielt Ulferts & Wittrock den Terex Superlift 3800 Raupenkran mit einem 153 Meter Hauptausleger, einem zwölf Meter leichten Hilfsausleger sowie einem Vario-Superlift-System mit Traverse. „Wir sind überzeugt, dass wir durch die

Investition in neueste Technologien unsere gute Position im Bereich Hebeteknik behaupten können. Als wir uns mit dem Superlift 3800 beschäftigten, waren wir beeindruckt. Er wird neue Maßstäbe in seiner Klasse setzen“, sagt Klaus Wittrock, Eigentümer und CEO.



Die Firma Willenbrock Arbeitsbühnen aus Bremen hat fünf LKW-Arbeitsbühnen bei Ruthmann geordert und geliefert bekommen, drei T 330 und zwei TB 220.2. Die Neuzugänge ergänzen ab sofort die Vermietflotte in den Stationen Hannover, Bremen, Bremerhaven und Wilhelmshaven.

Liebherr: Zehn Prozent Plus

„Gut verlaufen“

„Für die Firmengruppe Liebherr ist das Geschäftsjahr 2012 gut verlaufen“, heißt es im Jahresbericht der Firmengruppe Liebherr. Dahinter verbergen sich ein Umsatzplus von fast zehn Prozent auf nunmehr 9,1 Milliarden Euro: Firmenrekord. Zwei Drittel seines Umsatzes machte Liebherr mit den Produktbereichen Baumaschinen und Mining. Eine halbe Milliarde mehr konnte das Unternehmen hier umsetzen, das entspricht einem Plus von neun Prozent. Insgesamt beläuft sich der Umsatz dieser Sparten auf 5,87 Milliarden Euro.

Die Fahrzeugkrane zeigten ein überdurchschnittliches Wachstum, nachdem im Vorjahr ein Rückgang

zu verzeichnen war. Hier kletterte der Umsatz um über 200 Millionen Euro oder zwölf Prozent auf insgesamt mehr als 1,94 Milliarden Euro. In der Sparte Turmdrehkrane lagen die Verkaufserlöse in etwa auf Vorjahresniveau.

Die Gesamtinvestitionen der Firmengruppe betragen im Jahr 2012 etwa 840 Millionen Euro, was einem Anstieg um mehr als 25 Prozent entspricht. Die Beschäftigtenzahl der Firmengruppe hat sich im Berichtsjahr wieder deutlich erhöht. Zum Jahresende waren weltweit rund 37.800 Menschen bei Liebherr beschäftigt, ein Plus von 2.470. Im Jahr 2013 soll das Niveau gehalten werden.

R + + + NEWS TICKER + + + NEWS

■ **France Elévateur** hat 80 Prozent der Anteile an **CTE France** erworben, dem Händler für CTE, Paus und Unic in Frankreich. Paus und CTE Italien, früher zu je 40 Prozent beteiligt, halten nur noch jeweils zehn Prozent.

■ **Mateco** hat umfirmiert: von der AG zur GmbH. Der Schritt ist nach dem Kauf des Unternehmens durch die belgische **TVH-Gruppe** und dem damit verbundenen Gesellschafterwechsel erfolgt.

■ Umsatz- und Gewinnsprung für **Genie**: Im 1. Quartal des Jahres hat **Terex AWP** 509 Millionen Dollar umgesetzt, 21 Prozent mehr als vor Jahresfrist. Beinahe verdoppelt hat sich der Gewinn auf 72,4 Millionen Dollar.

■ **Hiab** tritt weiter auf die Kostenbremse: Der Ladekranhersteller musste im 1. Quartal 2013 einen Umsatzrückgang von fünf Prozent auf 192 Millionen Euro hinnehmen. Der Gewinn ist von 7,5 Millionen (1. Quartal 2012) auf zwei Millionen Euro zusammengeschnürt. 1,6 Millionen gehen für Restrukturierungen drauf.

■ Meilenstein erreicht: Der britische Baumaschinenhersteller **JCB** hat – nach 67 Jahren Firmengeschichte – seine ‚einmillionste‘ Maschine gefertigt: einen 22-Tonnen-Bagger,

lackiert in peppigem Silber. Unternehmenschef Sir Anthony Bamford will die zweimillionste Maschine deutlich schneller schaffen.

■ In die roten Zahlen gerutscht: Überall, wo **Cramo** aktiv ist, sind Umsatz und Gewinn zurückgegangen – mit Ausnahme von Norwegen. 148,5 Millionen Euro setzte die Gruppe zwischen Januar und März um (-7 Prozent). Das ergibt einen Verlust von 2,3 Millionen Euro vor Steuern und Abgaben. Auch **Theisen**, 2011 erworben, schreibt nach wie vor rote Zahlen.

■ Über 60 Millionen Euro investiert **MTU Friedrichshafen** bis zum Jahr 2015 in Entwicklungsprüfstände für neue Motoren. Entwickelt werden dort, im Werk 1, neue Brennverfahren, Motorregelungssysteme, auf die Motoren abgestimmte Abgasnachbehandlungsanlagen sowie Gasmotoren.

■ Im 1. Quartal 2013 hat **Terex Cranes** 470,9 Millionen Dollar umgesetzt, das sind umgerechnet 361 Millionen Euro (+3 Prozent gegenüber dem 1. Quartal 2012). Der Gewinn ist um den Faktor 2,5 von 13 auf 32,5 Millionen Dollar gewachsen. Die maritime Sparte hingegen ist tief in die roten Zahlen gestürzt (-29 Millionen Dollar).



Auto-Klug hat einen derart großen Bedarf an AT-Kranen, dass die Firma in den vergangenen zwei Jahren vier neue Grove-Krane zu ihrer Flotte hinzugefügt hat. Zuletzt nahm das Hofer Unternehmen einen weiteren 220-Tonnen-Mobilkran vom Typ GMK5220 entgegen. „Mit diesem neuesten GMK5220 haben wir uns wieder bewusst für Grove entschieden“, sagt Geschäftsführer Werner Glück. „Die Maßnahmen, die Manitowoc unternommen hat, um die Fertigungsqualität weiter zu verbessern, haben uns beeindruckt.“



SiOPS® - Bedienersicherheit

nifty
Innovationen

Das preisgekrönte **SiOPS®** Sicherheitssystem von **Niftylift** verhindert anhaltend unwillkürlichen Betrieb im Falle einer Einklemmung des Bedieners.

- Stoppt anhaltend unwillkürlichen Betrieb
- Eliminiert Reaktionszeit des Bedieners
- Reduziert das Verletzungspotenzial deutlich
- Maschinenbewegungen werden sofort unterbunden
- Gibt Bediener eine lebenswichtige zweite Chance

SiOPS® eliminiert anhaltend unwillkürlichen Betrieb, indem es alle Maschinenbewegungen unterbindet, wenn ein Bediener gegen die Kanten der Korbsteuerung gedrückt wird.

SiOPS® reagiert sofort, wenn erkannt wird, dass der Bediener gegen die Steuerung gedrückt wird.

Durch Eliminieren der Reaktionszeit des Bedieners reduziert **SiOPS®** das Potenzial von Verletzungen durch Einklemmen deutlich.

SiOPS® ist nur auf Niftylift MEWPs erhältlich und eliminiert einen bekannten, zu Einklemmvorfällen beitragenden Faktor, wodurch dem Bediener eine lebenswichtige zweite Chance gegeben wird.



SMARTPHONE QR-CODE-SCANNER BENUTZEN

Besuchen Sie bitte unsere Webseite, wenn Sie mehr über Nifty **SiOPS®** und darüber, wie es Leben retten kann, erfahren möchten.

Rufen Sie uns nun an, um eine Vorführung zu arrangieren:

+44 (0)1908 223456



niftylift.com

Innovative Working Solutions

Solo Gyps

BRAVI
PLATFORMS

Leonardo^{HD}
Heavy - Duty



www.braviisol.com



MPT 140 Hubarbeitsbühne



Max Arbeitshöhe: 14.0 m

Max Arbeitsausladung: 6.3 m

4x4 off road Fahrzeug

Mehrere Funktionen gleichzeitig

Leicht und kompakt

Einzigartig

ISOLI S.p.A.
Hubarbeitsbühnen – Abschleppfahrzeuge - Sonderaufbauten
Via Boschi 44 – 35014 Fontaniva (Padova) Italy
Tel + 39.049.9438611 Fax +39.049.9438600
exportdept@isoli.com – www.isoli.com
Verkauf Deutschland: Hoffmann GmbH & Co. KG - Mannheimerstr. 140a
68753 Waghäusel - Tel. 07254.9588116-117 - th@airo-arbeitsbuehnen.com



ISOLI
SEIT 1946

In Rekordhöhe geschraubt

Top oder Flop – hieß es einst in einer beliebten Kinderfernsehserie. Wir haben nur die „Top“-Vermieter versammelt, zumindest hinsichtlich der Mietflotte. **Kran & Bühne** mit der jährlichen Top20.



Den welthöchsten Aussichtsturm aus Holz haben diese Felbermayer-Krane mit bis zu 200 Tonnen maximaler Traglast in Kärnten errichtet. Ausgerüstet mit teleskopierbaren Auslegersystemen und Klappspitzen konnten Einsatzhöhen jenseits von 100 Metern erreicht werden. Im Sommer soll der sogenannte Pyramidenkogel eröffnet werden.

Natürlich hat sich der ein oder andere von einem Geschäftsbereich getrennt

oder seine Mietflotte verkleinert. Doch wo diese Geräte gelandet sind, wächst der Bestand

dann deutlich. Und so gibt es auch diesmal viele Eckdaten, die grob über den Daumen gepeilt

Vermieter Mobilkrane

Firma	Hakenhöhe	Geräte (ges.)	Raupenkrane	größtes Gerät	Standorte	Mitarbeiter
1. Felbermayr	26.306 m	394	30	750 t	50	650
2. Schmidbauer	25.250 m	339	9	700 t	22	510
3. Franz Bracht	21.074 m	204	16	1200 t	13	510
4. Prangl	21.013 m	241	12	600 t	17	272
5. Maxikraft Kran- und Schwerlastlogistik	20.525 m	190	15	1300 t	19	441
6. Breuer & Wasel	12.900 m	163	10	750 t	13	395
7. Ulferts	6.800 m	91	6	650 t	7	160
8. Steil Kranarbeiten	6.266 m	81	5	800 t	5	145
9. Colonia	5.950 m*	85	1	750 t	3	90
10. Wiesbauer	5.125 m	56	10	750 t	4	114
11. Eisele	4.638 m	42	3	750 t	2	63
12. Ulferts & Wittrock	3.683 m	47	5	650 t	9	130
13. Schuch*	3.600 m	80	4	500 t	19	150
14. Scholpp	2.750 m	30	0	450 t	5	110
15. Toggenburger	2.648 m	35	6	500 t	6	78
16. Knaack*	2.600 m	39	2	600 t	2	70
17. Alfred Klug	2.452 m	43	0	500 t	8	75
18. MSG Krandienst	2.438 m	32	0	750 t	3	65
19. BTB Logistik	2.189 m	42	0	500 t	4	58
20. Nolte Autokrane	2.000 m	21	0	750 t	1	45

* Angabe von 2012



Auch in der Hauptstadt treten die „Wölffe“ bisweilen im Rudel auf wie hier am Leipziger Platz

gleich bleiben. Aber es gibt eben auch die Geschichten derjenigen Unternehmen, die ordentlich, kraftvoll oder sogar sagenhaft gewachsen sind. Bis die Krane oder Arbeitsbühnen am Firmament kratzen. ▶▶

« Die Arbeitsbühnen

Bestes Beispiel: die Arbeitsbühnen. Wenn hier in Deutschland einer jammert, dann auf hohem Niveau (den langen Winter einmal ausgenommen). Wie die jüngsten Zahlen der IPAF zeigen, ist Deutschland 2012 einer der prosperierenden Märkte in Europa gewesen, hier haben die Vermieter Zuwächse bei den Mieteinnahmen erzielt. Die Schweiz und Österreich wurden in diesem Bericht nicht untersucht. Bei uns schon: Die Schweizer Nr. 1, die UP AG, hat sich rund 70 neue Arbeitsbühnen zugelegt und ihre Gesamtarbeitshöhe so um 500 Meter gesteigert. Maltech aus Österreich kommt auf hundert neue Bühnen und ein Plus von 2,5 Kilometern. Mateco hat im Jahresvergleich 175 neue Maschinen angeschafft, davon an die hundert LKW-Bühnen – das



Um zuletzt 120 Bühnen hat Beyer Mietservice aufgestockt, darunter auch viele Teupen-Raupen

Willenbrock Arbeitsbühnen, bedingt durch die Übernahme der Firma Slupinski. Rasanter Aufsteiger ist auch Zeppelin Rental mit 230 Neuanschaffungen im Bühnenbereich und einem Zuwachs von zehn Kilometern.



Alexander Volz, Geschäftsführer BKL Baukran Logistik, vor dem Hydraulikkran Cattaneo CM 90S4

macht einen Zuwachs von satten fünf Kilometern in der summierten Arbeitshöhe. Um denselben Wert hat Systemlift seine Marke in die Höhe geschraubt – und doch kommt es an der Spitze zu einer Wachablösung. Denn Partnerlift hat sein Angebot um sage und schreibe 420 Bühnen und somit 20 Höhen-Kilometer ausgebaut!

Auch Beyer Mietservice setzt seinen sagenhaften Aufstieg fort: 120 Neuerwerbungen binnen weniger Monate, die 1.000er-Marke geknackt und ein Höhenzuwachs von 1.500 Metern – all das kaputtliert das Unternehmen erstmals in die Top 10. Neu in der Liste vertreten ist auch

Allein dieses Jahr kommen wieder 400 neue hinzu.

Apropos Neue: Am meisten Interesse bekundet haben vor allem die großen Vermieter am neuen Superboom von Genie, der SX-180 mit 57 Metern Arbeitshöhe (siehe S. 40). Praktisch alle „Großen“ hätten sie gerne im Programm, am liebsten sofort. Auch LKW-Bühnen wie die T 460 (Mateco), T 540 (Butsch & Meier) oder T 720 (Partnerlift) von Ruthmann und generell große LKW-Arbeitsbühnen wurden häufig als interessante bauma-Neuheit angegeben. Andere – meist kleinere – Vermieter setzen da mehr auf Nischengeräte oder Minibühnen bis vier Meter

Vermieter Turmdrehkrane

Firma	Geräte	Standorte	Mitarbeiter
1. Wolffkran	600	9	500
2. Breuer & Wasel	420	13	120
3. Kaufmann (CH)	360	3	50
4. Condicta*	330	7	40
5. Arcomet	321	2	38
6. BKL	312	3	130
7. Moser*	310	4	65
8. Stirnimann AG*	300	3	50
9. Kammerlander	291	4	54
10. Streif Baulogistik*	262	7	40

* Angaben von 2012



Arbeitshöhe. Und auch das gibt es: Manch einer verkauft einfach seinen kompletten Fuhrpark – bis auf ein Prachtstück.

Die Mobil- und Raupenkrane

Wie so ein Kranpark beschaffen ist, variiert natürlich stark. Hat ein Unternehmen überwiegend kleine Untendreher oder viele Großkrane? Handelt es sich um eine eher junge Flotte oder ist ein Großteil der Maschinen älter als sieben oder zehn Jahre? All diese Unterschiede können wir mit unserer Statistik naturgemäß nicht erfassen. Doch wir arbeiten daran. Schließlich soll kein verzerrtes Bild gezeichnet werden. „Ein Kranbetreiber hat, sagen wir, 300 Krane in seinem Kranpark. Das lässt offen, wie sich diese Zahl in Oben- und Untendreher dividiert. Meines Erachtens wä-

re es aussagekräftiger, die Gesamt-Metertonnen als Wert zu erfassen und das Ranking wie bei den Arbeitsbühnen und Mobilkranen danach auszurichten“, schlägt BKL-Chef Alexander Volz vor. „Alternativ könnte man die oben- und untendrehenden Krane als eigene Kategorien erfassen.“ Er selbst steht einer Turmkranflotte vor, die vom Zimmererkran mit 13 mt bis zum 750-Tonnen-Hubgiganten reicht. Die BKL-Flotte spaltet sich in rund 200 Obendreher mit einer maximalen Tragkraft von 48 Tonnen und etwa hundert Untendreher, die bis zu acht Tonnen wuppen. Bei den Mobilkranen geht es hinauf bis zum 400-Tonner LTM 1400.

Steil nach oben: Um 700 Meter Gesamthöhe hat zum Beispiel Steil Kranarbeiten sein Portfolio erweitert. Felbermayr mit knapp 400 Mobilkranen behält die ▶▶

Aus Breuer&Wasel wird Wasel

■ **K&B:** Herr Wasel, ist der Name Breuer überflüssig geworden?

■ **T.W.:** Wenn man will, kann man das durchaus so sehen. In der Vergangenheit spielte die Marktbedeutung der Breuer-Gruppe für uns strategisch eine gewisse Rolle – das ist inzwischen anders. Der besondere Status, den wir heute in der Branche einnehmen, ist zu hundert Prozent ein Wasel-Produkt und wird von unseren Kunden auch so wahrgenommen.

■ **K&B:** Wird es irgendwann wieder einen dominierenden Riesen – wie Breuer bis 1996 – in Deutschland geben?

■ **M.W.:** Ich denke, nein. Nach den Erfahrungen der Vergangenheit gibt es in Deutschland keinen Platz für einen einzigen, marktdominierenden Konzern im Mobilkranbereich. Wir reden hier über eine Branche, die seit Jahrzehnten ganz klar mittelständisch geprägt ist. In der Regel werden die Unternehmen von den Eigentümern bzw. in der eigenen Familie geführt. So wie bei uns auch.

■ **K&B:** Sprechen wir über Wasel: Was ändert sich außer dem Schriftzug?

■ **T.W.:** Das hohe Leistungs- und Qualitätsniveau, das wir in den vergangenen Jahren etabliert haben, wird unverändert ausgebaut. Aus dieser Perspektive betrachtet, ändern sich wirklich nur das Firmenlogo und

Das bekannte Schwerlastlogistik- und Kranvermietunternehmen Breuer&Wasel heißt ab dem 1. Juli „nur noch“

Wasel. Rüdiger Kopf sprach mit den Brüdern Thomas und Matthias Wasel über die anstehende Umfirmierung



Thomas (l.) und Matthias Wasel

der Außenauftritt. Mit dem Namenswechsel gibt es keine umfassende Neuausrichtung oder ähnliches.

■ **K&B:** Stehen Sie heute genau da, wo Sie sich vor 15 Jahren hingedacht haben?

■ **M.W.:** Nun ja, wer könnte nicht weitergehende Ziele nennen, als die, die er erreicht hat. Aber ich kann schon sagen, dass wir



die Ansprüche unserer Kunden und auch die wechselnden Anforderungen des Marktes stets mehr als nur erfüllt haben.

■ **K&B:** Wer oder was steht hinter Ihren Erfolgen?

■ **T.W.:** Fachliche und technologische Kompetenz verbunden mit kompromissloser Flexibilität. Und dann natürlich die besonderen Vorteile, die man nur als Familienunternehmen ausspielen kann. Zusammen mit unserer großartigen Mannschaft an acht Standorten leben wir eine besondere Nähe zu unseren Kunden. Unsere Teams – und ich kann sagen, wir haben und hatten eine glückliche Hand bei der Mitarbeiterauswahl – sind jeden Tag mit Herz und Verstand bei der Sache. Hier identifiziert sich jeder gern mit dem Unternehmen, das künftig ganz betont den Namen Wasel trägt.

■ **K&B:** Ihre neuen Krane kommen allesamt aus dem Hause Liebherr. Wie wichtig ist Ihnen Markentreue?

■ **M.W.:** Im Business ist Treue immer das Resultat eines intensiven Prozesses. Liebherr

ist für uns nicht nur ein erfahrener Weltkonzern, sondern ein Partner, der unsere individuellen Anforderungen seit Jahrzehnten kennt. Und auch immer wieder der Beweis, dass nicht ausschließlich der Preis die Entscheidung für einen bestimmten Lieferanten prägt. In der Beziehung Wasel-Liebherr stimmt das Gesamtpaket – vom technologischen Vorsprung bis zur sogenannten „After-Sales-Betreuung“.

■ **K&B:** Wo sehen Sie sich in 15 Jahren?

■ **T.W.:** Mit Blick auf die Umfirmierung sehe uns weiterhin als innovatives Familienunternehmen mit hohem Leistungs- und Vertrauensbonus. Ich denke, dass diese Werte in den kommenden Jahren noch mehr Bedeutung erhalten. Das flexible Agieren auf vernetzten Märkten ist in einem Unternehmen wie unserem optimal möglich. Zusammen mit einem Partner wie Liebherr sehe ich uns deutschland- und europaweit noch ein gutes Stück weiter als wir heute schon sind.

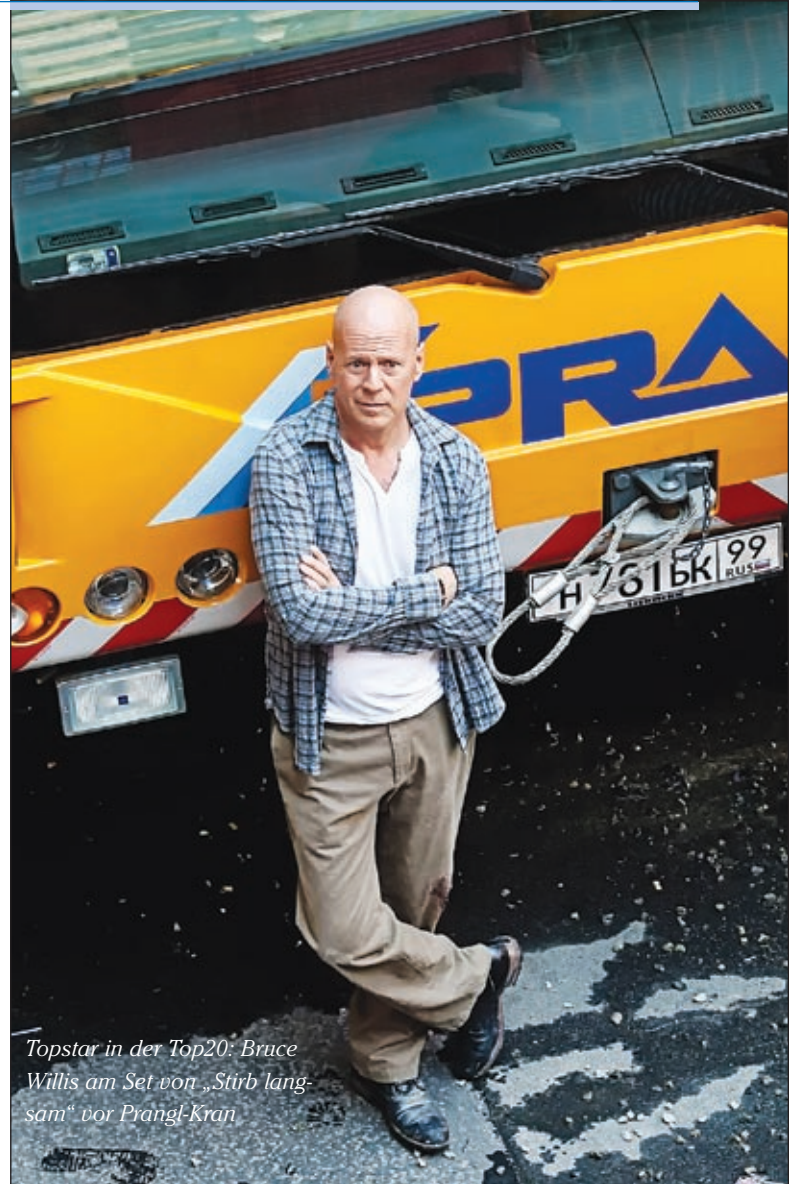
K&B



Der neue Liebherr LTM 1750-9.1 mit dem neuen Schriftzug der Firmengruppe



Neu in den Top20 ist die Firma Willenbrock Arbeitsbühnen



Topstar in der Top20: Bruce Willis am Set von „Stirb langsam“ vor Prangl-Kran

« Nase vorn vor Schmidbauer. Das Welser Unternehmen interessiert sich seinerseits für

die neuen Großraupen wie den Superlift 3800 von Terex und den Liebherr LR 11000. Auf den

Plätzen 3 und 4 folgen dicht an dicht Bracht und Prangl. An fünfter Stelle liegt Maxikraft,

wo auch alle Kennzahlen leicht im Plus sind. Neben Neuheiten äußern die Kranbetreiber angesichts zunehmender Kontrollen auch Interesse an Mobilkränen mit „sauberen“ Achslasten.

Vermieter Arbeitsbühnen

Firma	Gesamthubhöhe	Geräte (ges.)	LKW-Bühnen	größtes Gerät	Standorte	Mitarbeiter
1. ABKS Partnerlift*	109.524 m	8.621	754	103 m	145	1.491
2. AVS Systemlift AG*	106.950 m	8.556	732	105 m	78	632
3. Mateco	74.500 m	4.893	462	90 m	38	560
4. Gardemann	62.100 m	3.900	400	84 m	35	360
5. Felbermayr	41.100 m	2.449	89	103 m	50	145
6. Prangl	34.159 m	2.096	50	50 m	17	105
7. Gerken Arbeitsbühnen**	25.000 m	2.070	220	103 m	18	240
8. Zeppelin Rental	24.800 m	1.260	60	43 m	110	60
9. Maltech (A)	20.425 m	1.565	45	53 m	7	115
10. Beyer Mietservice	15.569 m	1.021	42	50 m	6	180
11. Roggermaier**	14.700 m	1.216	81	70 m	8	110
12. AFI	14.084 m	1.006	0	32 m	9	70
13. UP AG	13.700 m	1.092	72	53 m	29	90
14. Paul Becker**	13.460 m	1.078	104	70 m	8	75
15. Peter Cramer**	13.184 m	888	56	43 m	1	79
16. Willenbrock	12.400 m	782	20	48 m	7	72
17. Theisen	10.367 m	733	43	33 m	85	50
18. Schmidt NI**	9.569 m	700	100	88 m	4	65
19. Starlift	9.500 m	660	35	47 m	3	50
20. Baulift	7.655 m	530	75	43 m	8	40

* inkl. Kooperationspartner
** Angaben von 2012

Die Turmdrehkrane

Hier bleibt im Grunde genommen alles beim Alten. Die meisten der großen Vermieter legen zahlenmäßig leicht zu, nur Wilbert hat sich radikal verkleinert und ist nun nicht mehr in den Top 10 vertreten. An Neuheiten zeigen sich die Befragten mehrheitlich nicht interessiert. Löbliche Ausnahme: Breuer & Wasel, künftig Wasel (siehe S. 19). Matthias Wasel bekundet starkes Interesse an Baukranlösungen für die Windkraftmontage – und da haben ja einige Hersteller mittlerweile etwas zu bieten. **K&B**



Den Fortschritt erleben.

Der kompakte Mobilkran LTC 1045-3.1 von Liebherr.

- Hoher Fahrkomfort durch variables Ein-Kabinen-Konzept
- Beste Sichtverhältnisse im Fahr- und Kranbetrieb
- Als Taxikran sofort einsatzbereit
- Optimierte für Einsätze auf engstem Raum
- Hohe Tragkräfte mit praxisorientiertem Auslegersystem
- Liftkabine optional



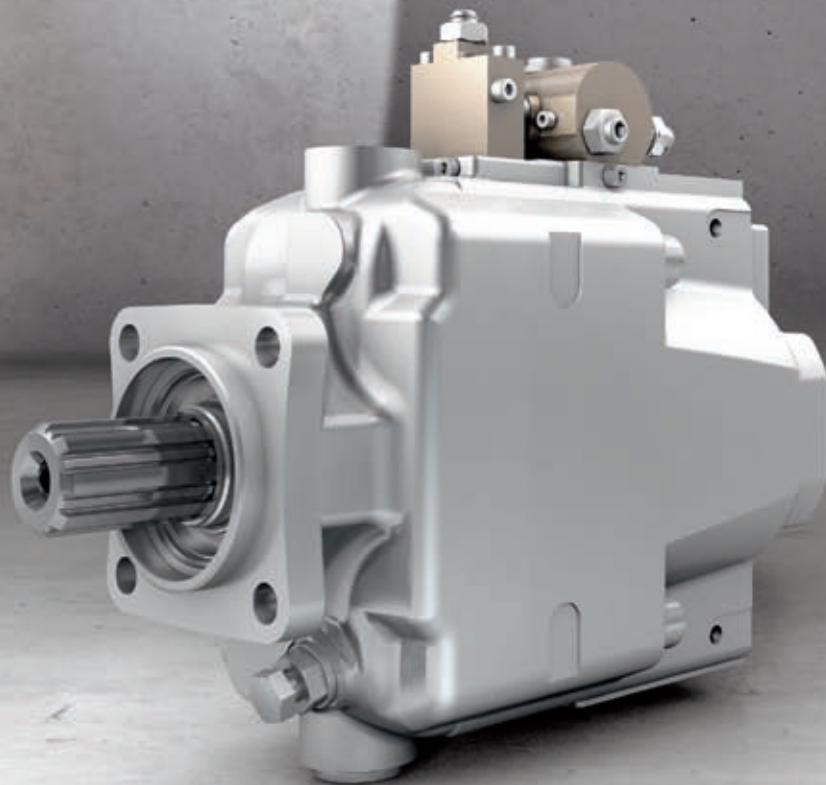
Liebherr-Werk Ehingen GmbH
Postfach 1361
D-89582 Ehingen
Tel.: (0 73 91) 502-0
E-Mail: info.lwe@liebherr.com
www.facebook.com/LiebherrConstruction
www.liebherr.com

LIEBHERR

Die Firmengruppe

Schlanke Maße. Fette Leistung.

Die neue V60N Hochdruck-
pumpe mit 130 ccm.



Die neue Axialkolbenpumpe für den Nebenantrieb von HAWE Hydraulik – V60N-130 – überzeugt mit schlanken Maßen und zuverlässiger Leistung. Einzigartig ist der Betriebsdruck von 400 bar – eine echte Hochdruckpumpe. Der serienmäßig eingebaute Getriebeschutz bietet Sicherheit für Ihren Fahrzeugantrieb. Dank der großen Auswahl an Flanschen und Reglern lässt sie sich exakt an Ihren Bedarf anpassen. Entdecken Sie das umfangreiche Produktprogramm an Axialkolbenpumpen für industrielle und mobile Anwendungen unter www.hawe.de.

SOLUTIONS FOR A WORLD UNDER PRESSURE. WWW.HAWE.DE

HAWE
HYDRAULIK

Welle neuer Modelle

Alle drei Jahre bringt das Frühjahr eine Welle von Neuheiten mit sich: bauma-Zeit ist Hochzeit für neue Fahrzeugkrane. Eine Übersicht von Alexander Ochs.

Alle drei Jahre wieder: bauma-Jahre sind gespickt mit Neuheiten und Neuerungen, so auch diesmal wieder. Liebherr, der Weltmarktführer im Bereich der Fahrzeugkrane, hat sich den 3er-Rhythmus zu Eigen gemacht und gleich drei Neuheiten herausgebracht, die alle Segmente abdecken: einen AT-Kran auf drei Achsen, einen auf sechs Achsen und einen auf neun Achsen. Vom größten der drei war vorab am meisten bekannt, wurden doch einige Exemplare bereits vor der Messe ausgeliefert. Der 9-Achser LTM 1750-9.1 füllt die Lücke zwischen den Modellen LTM 1500-8.1 und LTM 11200-9.1: Mit seiner maximalen Traglast von 750 Tonnen reiht er sich zwischen dem 500- und dem 1.200-Tonner ein und komplettiert das Spektrum im oberen Traglastbereich. Hauptneuerung an ihm ist, dass der komplette Teleskopausleger im öffentlichen Straßenverkehr mitgeführt werden kann. Flexibilität im Transport und bei den Achslasten sowie kurze Rüstzeiten standen im Mittelpunkt der Neuentwicklung.



Der neue 300 Tonner LTM 1300-6.2 löst den 250-Tonner LTM 1250-6.1 ab



Tadano Fauns jüngster Neuzugang ist der ATF180-G5 mit 180 Tonnen Tragkraft

Mit dem 52 Meter langen Teleskopausleger, der Y-Teleskopauslegerabspannung und unterschiedlichsten Gitterspitzen verfügt der Kran über eine Vielzahl von Auslegersystemen und erreicht Hubhöhen bis 154 Meter und Ausladungen bis 112

Meter. Die Wippspitze kann in 3,5-Meter-Schritten bis zu 91 Meter aufgebaut werden. Die Abwinkelung der bis zu 62 Meter langen festen Gitterspitze erfolgt optional auch hydraulisch. Damit ist die Spitze auch unter Last verstellbar. Eine spezielle Hilfsspitze mit 56 Tonnen Tragkraft ist ebenso zu haben, und zwar für den Betrieb am Teleskopausleger, an der festen Spitze und an der Wippspitze. Ein Schmäckerl: Wenn der 9-Achser mit seinem Teleskopausleger und den vorderen Abstützungen auf die Baustelle rollt, kann er die hinteren Abstützungen mit Hilfe der optionalen Zusatzabstützung am Fahrzeugheck ohne Hilfskran selbst montieren. Dabei werden die Kranrüstfunktionen vom Motor im Unterwagen angetrieben.

Das Antriebsaggregat für den

Oberwagen, bestehend aus Motor, Hydraulik und integrierter Ballastvorrichtung, wird separat zur Baustelle transportiert, in Selbstmontage am Kran angebaut und mit Schnellkupplungen angeschlossen. Alle Kranfunktionen für den Arbeitsbetrieb werden vom Oberwagenmotor angetrieben. Fällt dieser aus, können alle Kranfunktionen mit dem Motor im Unterwagen angetrieben werden. Dazu müssen lediglich drei elektrische Anschlüsse umgesteckt werden – ein Novum. Das gut ankommt: Allein zur bauma war bereits ein Dutzend ausgeliefert, so auch an Eisele und Wasel.

Trend zu nur einem Motor

Noch enger zusammengebracht hat Liebherr, motortechnisch betrachtet, Ober- und **▶▶**

◀ Unterwagen des neuen 300-Tonnern LTM1300-6.2, der den 250-Tonner LTM 1250-6.1 ersetzt. Statt des in dieser Größenklasse üblichen Zwei-Motoren-Konzepts wird der neue AT-Kran nur durch einen Motor mit mechanischer Welle angetrieben – bisher einmalig in dieser Kranklasse. Vom Verteilergetriebe im Unterwagen werden Gelenkwellen über zwei Winkelgetriebe durch die Drehkranzmitte zum Pumpenverteilergetriebe im Oberwagen geführt. Dies ist ein Stück weit auch eine Investition in die Zukunft, denn damit ist Liebherr für die Anpassung der Dieselmotoren gemäß den gesetzlichen Emissionsrichtlinien gerüstet. Außerdem verringern sich Gewicht und Wartungsaufwand. Als Motor kommt ein Achtzylinder-Liebherr-Dieselmotor mit 450 kW / 612 PS zum Einsatz.

Der LTM1300-6.2 kommt mit seinem 78-Meter-Teleskopausleger



In den Farben von Ulferts & Wittrock war Groves neuer GMK3060 zu sehen

auf ein Plus von sechs Metern im Vergleich zum Vorgänger. Obendrein wurde die Tragkraft deutlich erhöht, sodass der Hersteller behauptet: „Der neue LTM 1300-6.2 von Liebherr ist der stärkste 300-Tonner auf dem Mobilkran-Markt.“ Eine ganze Reihe von Gitterspitzen-Systemen macht den Kran vielseitig im Einsatz. Die 12,5 bis 21,5 Meter lange Doppelklappspitze kann durch zwei Zwischenstücke von je sieben Metern auf 35,5

Meter verlängert werden. Das 5,5 Meter lange Fußstück der Klappspitze kann sogar als Schwerlast-Montagespitze benutzt werden und hebt dann bis zu 58 Tonnen. Außerdem meistert die Neuheit den Spagat zwischen Klappspitzen- und Wippspitzenkran. Die wippbare Gitterspitze kann in 3,5-Meter-Schritten auf bis zu 70 Meter aufgebaut werden. Gesteuert wird der Kran über Liccon2, und die Rüstfunktionen kann das Bluetooth-Terminal BTT übernehmen.

Zudem haben die Ehinger den, wie sie sagen, „mächtigsten Dreiachs-Mobilkran am Markt“ aufs Parkett gehievt. Der LTM 1060-3.1 hat, auch unter dem Eindruck der Konkurrenz, den Ausleger um drei Meter auf 48 Meter Länge erweitert. Denn Terex hatte mit seinem Challenger nun mal auf 50 Meter vorgelegt. Nun hätte Liebherr einfach einen, sagen wir, 52-Meter-Mast bauen können, um wieder Spitzenreiter zu sein. Doch die Ingenieure fahren hier eine Doppelstrategie: „48-Meter-Mast plus mehr Traglast“, wie Wolfgang Beringer, Leiter Verkaufsförderung, erläutert.

Achslasten sollen sauber sein

Zudem wurde der Akzent auf saubere Achslasten gelegt – ein zunehmendes Problem. „Die Kunden wollen sehr sauber fahren“, hat Beringer erkannt. Dabei soll ein sehr modulares Ballastkonzept helfen. Je nach Kranausstattung und gewünsch-

ter Zuladung kann der mitgeführte Ballast 3,7 Tonnen, 4,3 Tonnen, 4,9 Tonnen oder 5,5 Tonnen betragen, um nur einen dieser Vorteile zu nennen.

Terex seinerseits legt den Schwerpunkt der Entwicklung bei seinem neuen Explorer auch auf die Konfigurierbarkeit in puncto Achslasten. Er lässt sich für jede geltende Achslastbegrenzung anpassen – von weniger als 9,1 Tonnen bis 16,5 Tonnen pro Achse, sodass er in jedem Land weltweit einsetzbar ist. Der neuen Terex-Nomenklatur folgend, hört der All-Terrain-Kran auf den Namen Explorer 5800. Beim Rüsten assistiert ein automatisches Gegengewichtsrüstsystem. Auch der 220-Tonner – Terex Cranes spricht von einem „Kran der 220-Tonnen-Tragfähigkeitsklasse“ – vereint Superlative in sich: Er verfügt laut Hersteller über den kompaktesten Unterwagen und die geringste Gesamtlänge in seiner Klasse. Kurz und kompakt also. Und außerdem „bietet der Explorer 5800 ein Traglastdiagramm mit den in dieser Kranklasse höchsten Werten über seinen gesamten Arbeitsbereich“, heißt es. Hierfür sorgen ein 70-Meter-Hauptausleger und eine maximale Systemlänge von 103 Metern mit einem Lastmoment von bis zu 660 mt. Auch dieser Kran kommt mit nur einem Motor aus: Die Leistung, sowohl für den Antriebsstrang als auch für die Kranfunktionen, liefert ein Dieselmotor nach Euromot IV/Tier 4 Final. Die neue Fahrzeugkabine, ganz ohne B-Säulen und bis zu 20° neigbar, sowie eine Vielzahl von Kameras sorgen für optimale Sicht. Gesteuert wird der Kran mit dem System IC-1, das auch eine Arbeitsbereichsbegrenzung bietet. Auf der bauma war der Prototyp zu sehen. Mehr Einzelheiten wird die nahe Zukunft bringen.

Der GMK6400 von Grove ist zwar nicht neu – der Prototyp war bereits 2010 in München zu sehen –, aber nun als ▶▶



Neu zur bauma brachte Liebherr den LTM1060-3.1

BUILT FOR THE WAY YOU WORK



AC 100/4 L | 100 t (120 US t) Kapazität



Terex All Terrain Krane können weltweit auf den unterschiedlichsten Baustellen und in allen Industrie-Zweigen eingesetzt werden. Denn beim Einsatz zählen Zuverlässigkeit und Vielseitigkeit.

Entwickelt für Ihren Erfolg:

- ▶ Hohe Tragfähigkeiten und Ausleger-Reichweiten ermöglichen hohe Einsatzflexibilität
- ▶ Direkt einsatzbereit durch kürzeste Rüstzeiten und einfach durchführbare Servicearbeiten
- ▶ Schnell auf der Baustelle durch hohe Mobilität und präzise Manövrierbarkeit



Erfahren Sie, was wir für Sie tun können. Nehmen Sie Kontakt mit uns auf.

www.terex.com/cranes



Challenger 3160



AC 350/6



AC 100

Fragen Sie nach unserem kompletten Angebot an All Terrain Kranen



TEREX®

WORKS FOR YOU.™



ENTDECKEN, WAS NEU IST

Betrachten Sie sich die Zukunft der Hebetchnik ganz aus der Nähe.

Auf der CONEXPO-CON/AGG werden die neuesten Maschinen, Technologien und Produktinnovationen in der Hebetchnik vorgestellt. Hier finden Sie Neuentwicklungen, von Kapazität und Reichweite bis Transportfähigkeit. Diese Messe legt das Fundament für intelligenteres Arbeiten.

Melden Sie sich frühzeitig an, um sich mit Meldungen über die Messe auf dem Laufenden zu halten, unter conexpoconagg.com



WENN ES NEU IST,
IST ES HIER ZU SEHEN

4.-8. MÄRZ 2014 | LAS VEGAS CONVENTION CENTER | LAS VEGAS, USA

Produktionsmodell ausgestellt, lieferfertig sozusagen. „Wir wollten den Besuchern zeigen, wodurch Manitowoc sich von der Konkurrenz unterscheidet, und der GMK6400 bietet den Kunden Funktionsmerkmale, die sie bei keinem anderen Hersteller finden“, sagt Andreas Cremer, AT-Kran-Produktmanager bei Manitowoc. „Unser GMK6400 überzeugt durch die beste Tragfähigkeitstabelle in seiner Klasse, ein neues, in dieser Größenkategorie noch nie gebotenes Antriebssystem für den Unterwagen und das einmalige, selbstabspannende, tragfähigkeitssteigernde Anbaugerät Mega Wing Lift.“ Spektakulär fiel die Präsentation des 400-Tonnners aus: Er schwebte drei Meter über dem Boden, sodass die Besucher einen Blick auf das patentierte ‚Mega Drive‘-System des Krans werfen konnten. Doch nicht nur das: Bei den ESTA Awards räumte Manitowoc für den Kran mit



Den Prototyp seines Explorer 5800 zeigte Terex

seinem Ein-Motoren-Konzept den Innovations-Preis ab. ‚Richtig‘ neu ist der Grove-Kran GMK3060: Er stellt eine neue Version des laut Hersteller beliebten AT-Kranks GMK3055 dar. Der 3-Achser punktet durch höhere Tragkraft über den gesamten Arbeitsbereich. Möglich macht dies ein um zwei Tonnen gesteigertes Gegengewicht von jetzt 13,6 Tonnen. Der sechsteilige Hauptausleger kann von 9,6 Meter (eingefahren) bis auf

eine Länge von 43 Meter austeleskopiert werden. Bis zu 7,6 Tonnen Gegengewicht kann der 60-Tonner als Taxi-Kran im Straßenverkehr an Bord haben. Auch neu sind das Führerhaus und das Kransteuerungssystem CCS, die auch beim neuen Geländekran RT550E eingesetzt wird. Hardware-seitig besteht das CSS aus einer standardisierten Gruppe von Displays, Joysticks, Steuergeräten und einem Jog-Dial. Auch die Software ist mittlerweile in allen Manitowoc-Produktreihen standardisiert.

Seinen 180-Tonner ließ Tadano Faun nun „offiziell“ auf der bauma debütieren – auch wenn der bereits zuvor gezeigt worden war. Der ATF 180G-5 kann laut Hersteller problemlos von der 120- bis 200-Tonnen-Klasse eingesetzt werden. Der 5-Achs-AT-Kran führt innerhalb seiner zwölf Tonnen Achslasten – je nach Lieferumfang – eine 13,2 Meter lange Auslegerverlängerung gleich mit, sodass er eine Systemlänge

von 73,2 Metern erreicht. Der Ausleger ist zwischen 13,2 und 60 Meter lang und kann um 5,4 bis 37,2 Meter verlängert werden. Seine maximale Hakenhöhe liegt bei hundert Metern. Dabei setzt der Hersteller auf ein Zwei-Motoren-Konzept: Angetrieben wird er von zwei Mercedes-Benz-Motoren Euromot IIIB / EPA IV mit 405 kW (551 PS) sowie mit 129 kW (175 PS). Der ATF 180G-5 ist 3,99 Meter hoch, drei Meter breit und misst in der Länge 15,13 Meter.

Das überwiegend deutsch dominierte Quartett der führenden Mobilkranhersteller wurde in München um weitere Exponenten ergänzt. So konnte man am Stand von Marchetti Gru aus Italien einen Blick auf den Prototyp eines 35-Tonnners werfen, der auf ein Standard-3-Achs-Chassis von Volvo montiert ist. Seine maximale Traglast hebt er auf zehn Meter. Mit einem zehn bis 32 Meter langen Teleskopausleger und Acht- beziehungsweise 14,5-Meter-Klappsitze beträgt die gesamte Systemlänge 46,5 Meter. Doch auch andere Hersteller wie beispielsweise Hidrokon aus der Türkei nutzten die Gelegenheit, ihre Palette zu präsentieren, die bislang LKW-Aufbaukrane, Ladekrane und LKW-Arbeitsbühnen umfasst. Demnächst, soviel war vorab zu erfahren, wird auch ein AT-Kran auf vier Achsen fertig, dessen Maximalwerte in etwa bei 48 Tonnen und 70 Metern liegen sollen.

K&B



Der MTK 35 von Marchetti kam ebenso als Prototyp nach München

Gute Kranfahrer gesucht



Augen zu und durch? Das kann es nicht sein

„Aus- und fortgebildete Mobilkranfahrer sind Mangelware“, sagt Ausbildungsleiter Matthias Müller von der Firma AST. Vermehrt werden ihm zufolge Qualifikationsnachweise der Mobilkranfahrer verlangt. Der Hintergrund: Durch Qualifikationsnachweise kann man Haftungsrisiken bei Unfällen vorzubeugen. „Fakt ist, dass deutschlandweit circa 2.500 Mobilkranfahrer ohne qualifizierte Ausbildung tätig sind.“ Müller nahm dies zum Anlass, selbst eine Mobilkranausbildung auf die Beine zu stellen. Ausbilderprofi Karl Kurz übernimmt dieses Training, für das drei Programme angeboten werden: Grundlagen (6-tägig), Offensiv sowie Supervisor (3-tägig). Als Nachweis erhalten die ausgebildeten Mobilkranfahrer neben einem Zertifikat ein Sicherheitslogbuch mit einmaliger Registrierungsnummer und Eintrag der Kranausbildung. Darin kann auch die schriftliche Beauftragung, jährliche Nachunterweisung und Mobilkrantypeneinweisung dokumentiert werden kann.

Kran & Bühne

WIR STELLEN UNS JEDER HERAUSFORDERUNG



Maximale Einsatzbereitschaft - Minimale Ausfälle. Das sind die Voraussetzungen für eine **erfolgreiche Projektabwicklung**. Diese Voraussetzungen werden von der Zugangstechnik der JLG®-Familie erfüllt. JLG bietet verschiedene Zugangsgeräte zur **Steigerung der Leistung** und der **Produktivität** bei der Abwicklung von Projekten in der ganzen Welt. Die Zugangstechnik der JLG®-Familie hebt Ihr Unternehmen zuverlässig auf die nächsthöhere Erfolgsebene.

JLG. An Ihrer Seite, um Ihr Potenzial zu steigern.

www.jlgeurope.com

JLG[®]
reachingout[™]

Basismodelle versus Hightech

Was soll man bei Scherenbühnen noch besser machen?, dassfragensich viele. Vieles kann die Antwort sein. Die Neuentwicklungen des Jahrgangs 2013 bringen frische Ideen mit, wodurch das sonst so einfache Gerät Scherenbühne neue Zugangsmöglichkeiten erfährt. Wer hätte vor Jahren davon geträumt, dass bei Scherenbühnen ein direktelektrischer Antrieb, Hybridantriebe oder extreme Nivellierachsen Abnehmer finden. Westeuropäische und nordamerikanische Unternehmen versuchen hier durch die Extras zu punkten. Bei den Standardmaschinen hingegen verstärkt sich der Trend zu preiswerten Massenprodukten, bei denen nicht mehr jedes technische Feature in der Grundausstattung mitgeliefert wird. Bühnenhersteller aus Asien oder der Türkei drängen verstärkt auf den Markt. Die einen wollen über den Preis punkten, andere bieten durchaus vergleichbare Technik.

Drei Mal neu war auf dem Stand bei Snorkel in München angesagt: Mit der S1030E legt

Stückzahl oder Technik? Das ist die Frage, die den Scherenbühnenmarkt teilt. Rüdiger Kopf fasst die Trends und Neuheiten zusammen.



Gleich 59 Scheren der Eco-Serie hat Beyer Mietservice bei PB geordert: Dieter Pawlowski, Geschäftsführer PB Lifttechnik (l.), bei der Übergabe der Geräte an Dieter Beyer, Geschäftsführer Beyer Mietservice



Die RS-Serie von JLG ist bewusst einfach gehalten

das Unternehmen bei den Kleinscheren nach. Fünf Meter Arbeitshöhe, ein Eigengewicht von 495 Kilogramm und eine Breite von 77 Zentimeter sind

die Eckdaten der „Kleinen“. Der innere Wenderadius liegt bei Null. Die S1030E hat eine Hubkapazität von 227 Kilogramm. Die doppelten Einstiegstüren im „Saloonstil“ erleichtern zudem das Einsteigen. Bei den beiden anderen Scherenbühnen handelt es sich um Geländegeräte mit der Bezeichnung S3970RT und S4390RT. Die S4390RT ist das erste Modell einer neuen Baureihe von Geländescherebühnen des Herstellers. Der vorgestellte Prototyp besitzt eine Arbeitshöhe von 15,10 Metern. Mit zweiseitigen Deckverlängerungen von 1,3 Meter ergibt sich eine Arbeitsfläche von 1,82 mal 6,60 Meter mit einer sicheren Arbeitslast von 680 Kilogramm. Die S3970RT mit 13,5 Meter Arbeitshöhe zeichnet sich durch Allradantrieb, eine hintere Gelenkachse, 350 Millimeter

Bodenfreiheit und 30 Prozent Steigfähigkeit aus. Die Maschine ist laut Snorkel für den australasiatischen Markt konzipiert.

Einfach kommt an

Einfach kommt im Markt gut an, zumal dann mehr beim Preis zu machen ist. Auf diesen Trend hat auch JLG reagiert. Neben den bisherigen Baureihen ist nun die RS-Serie aufgelegt worden. Dahinter verbergen sich Elektroscherenbühnen mit abgespecktem Gesamtpaket. Derzeit gibt es mit der 6RS und 10RS zwei Modelle mit 7,8 beziehungsweise 11,75 Metern Arbeitshöhe und einer Plattform-Tragfähigkeit von 225 beziehungsweise 320 Kilogramm. Die 6RS und 10RS verfügen über direkten Elektroantrieb, wobei Hinterradantrieb ►►



Die neue S4390RT von Snorkel



Mit den Elektrogeländescheren hat Genie ein neues Terrain für sich erschlossen



Der Name Skyjack steht seit Jahren für ein gut eingeführtes Scherenbühnenprogramm



Eine breite Auswahl seines Angebotes hat Holland Lift auch auf der bauma vorgestellt

in Verbindung mit Vorderadlenkung funktioniert. Die Modelle verfügen über nur vier Hydraulikleitungen, wodurch die Gefahr von Leckagen deutlich gemindert wird. Außerdem ist die Hydraulikpumpe zum Heben und Senken der Plattform gut geschützt innerhalb des Rahmens positioniert.

Gerade im kleineren Segment scheint hier ein großer Bedarf an ökonomischen Geräten zu liegen. So hat PB Litftechnik seinem neuen Angebot an Scheren den Namen „Eco“ verliehen, um damit auf das Ökonomische hinzuweisen. Die Baureihe umfasst sechs Modelle mit Arbeitshöhen zwischen 7,8 und 13,8 Metern. Die Oberbechinger vermarkten allerdings keine selbstproduzierten Scheren, sondern Geräte des chinesischen Herstellers Dingli, allerdings unter ihrem eigenen Namen und damit unter ihrer Haftung. Dass ein Interesse besteht, das zeigen die jüngsten Verkaufsmeldungen. So

hat Beyer Mietservice fast fünf Dutzend auf einmal bestellt. Auf der bauma wurden weitere Verkäufe an große deutsche mittelständische Unternehmen unterzeichnet, wurde seitens PB bestätigt.

Klopfen an der Tür

Immer mehr Firmen aus China, aber auch anderen boomenden Staaten wie der Türkei zeigen sich offensiv auf der bauma, auch mit Scherenbühnen. An Namen wie Noblift, Mantall und ELS Makine muss man sich vielleicht gewöhnen. Aus den Augen sollte man sie nicht lassen. Der Auftritt beispielsweise von ELS Makine aus der Türkei lässt sich dabei sehen. Gerade einmal vor fünf Jahren gegründet, werden jetzt am 10.000 Quadratmeter großen Standort in Bursa südlich von Istanbul in einem sehr modernen Werk Arbeitsbühnen produziert. Dem Unternehmen kommt sicherlich zugute, ►►



SJ16 – Vertikalmastbühne

Kompakte Standfläche, unschlagbare Wendigkeit
und einen 0 Grad inneren Wenderadius

ANSI Modell dargestellt

Skyjack's selbstfahrende Vertikalmastbühne zeigt eine kompakte Standfläche und unschlagbare Wendigkeit. Die SJ 16 hat eine Arbeitshöhe von 6,75 m. In beengten Raumverhältnissen bietet der hohe Lenkeinschlag mit einem inneren Wenderadius von 0° Grad herausragende Funktionalität und Flexibilität. Die SJ 16 verfügt über eine 0,41 m verschiebbare Arbeitsplattform und garantiert somit einen erheblich einfacheren Zugang auf jegliche Arbeitsbereiche in ausgefahrener wie auch eingefahrener Position.

SKYJACK[™]

Weitere Informationen unter 0049 (0) 2302 2026909 +44-1691-676235 (UK) oder besuchen Sie uns online unter www.skyjack.com

« dass die Türkei sehr hohe Wirtschaftswachstumsraten hingelegt hat. Zum Scherenprogramm zählen mehrere Modelle von der kleinen Push-Arround-Schere mit fünf Metern Arbeitshöhe bis hin zu 14-Meter-Schere.

„Act local“

Gemäß dem Credo „think global, act local“, hat fertig Genie seine Scherenbühnen des Typs GS-4047 für den europäischen Markt im Werk in Coventry. „Hier handelt es sich um ein vollkommen neues Modell, das mehr Arbeitshöhe und Tragfähigkeit in Verbindung mit leistungsstarken Antriebsmotoren bietet“, erläutert Jeff Weido, Senior Product Manager für Terex. Das jüngste Modell aus dem Hause Genie mit 13,75 Metern Arbeitshöhe und einer Korblast von 350 Kilogramm kommt kompakt daher: 2,44 Meter Länge, 1,19 Meter Breite und 1,88 Meter Höhe – eingefahren, dazu gibt es einen einseitigen Plattformausschub mit 91 Zentimeter. Darüber hinaus hat



Die HB 1230 wird demnächst das Programm von Hy-Brid ergänzen



Das türkische Unternehmen ELS Makine brachte mehrere seiner Scherenbühnen mit nach München

Genie zuletzt drei geländefähige Modelle mit Drehstromantrieb auf den Markt gebracht. Die Geräte mit dem Zusatz „DC“ können damit sowohl innen als auch außen eingesetzt werden, was auf einer Baustelle durchaus Vorteile bringt.

Gleich zwei Neuheiten hat Iteco in diesem Frühjahr ausgepackt. Das Segment der Kleinscheren wurde durch die „Easy Up 5 Picking“ erweitert. Bei dieser Kleinschere wurde der Korb halbiert, damit an der Stelle eine Ablagefläche vor dem Korb entsteht. Jedwedes Kommissionieren wird dadurch erleichtert, da die Ablagefläche mit acht unterschiedlichen Höhen sich auf die entsprechenden Bedürfnisse einstellen lässt. Das Gerät bringt gerade einmal 585 Kilogramm auf die Waage. Für eine präzise Geradeausfahrt lassen sich die Lenkrollen auch verriegeln. Mit der IT 14220 findet ein Lückenschluss bei Iteco statt. Das Gerät ist mit 3,92 mal 2,20 Meter kompakt, bietet aber dank beidseitigem Ausschub eine Plattform von 6,8 Metern Länge. Die Maschine ist in voller Arbeitshöhe von 16,38 Metern verfahrbar und sowohl mit Pendelachse als auch Stützen ausgestattet. Die volle Korblast von 800 Kilogramm steht auch bei ausgezogener Plattform zur Verfügung. Derzeit wird die Maschine entweder mit einem Diesel- oder Elektro-Aggregat angeboten. Ein Bi-Antrieb ist für das kommende Jahr geplant. Optional wird für die Maschinen eine 5-Jahres-Garantie mit angeboten.

der Korblast nicht nachgelassen. Inklusiv dem Ausschub mit einem Meter Extrafläche können 250 Kilogramm auf die kleinen Bühnen gepackt werden. Die Elektro-Geräte sind für Neigung von zwei Grad zugelassen. Wer es noch leichter haben will, für den gibt es die XS8 mit nur 1.530 statt 1.770 Kilogramm. Dafür muss auf volle Korblast auf dem Plattformausschub und volle Neigung verzichtet werden.



Die neue „Easy Up 5 Picking“ von Iteco mit Ablagefläche

Leichtgewichte

Es geht auch leichter. Das haben sich die Ingenieure bei Airo gedacht und ihre Scherenbühnen im Bereich zwischen sieben und neun Meter Arbeitshöhe einer Fastenkur unterzogen. Die Modelle XS7, XS8 und XS9 wiegen nun zwischen 1.430 und 2.000 Kilogramm. Mit einer Breite von 76 Zentimeter sind die Geräte schlank genug für Standardtüren. Dabei wurde bei

An die Pfunde hat sich auch H.A.B. herangetraut, und das bei seinen beiden Scheren S 66 und S 78. Beide Geräte wiegen unter einer Tonne, bringen aber eine Korblast von 200 Kilogramm mit, und das auch auf der 70 Zentimeter großen Plattformverlängerung. Die Elektroscheren sind in voller Höhe verfahrbar und passen dank 79 Zentimeter Baubreite auch durch Standardtüren. Gleichfalls neu bei H.A.B. ist die S 140 – 17 E2WD. Gegenüber ▶▶



WELT- HÖCHSTE

SELBSTFAHRENDE ARBEITSBÜHNE

DIE NEUE GENIE® SX™-180

Hohe Produktivität, leistungsstark und gute Transportfähigkeit

Neue Höhen erreichen:

- 57 m Arbeitshöhe und 24,4 m seitliche Reichweite mit 3,05 m rotierendem Korbarm

Präzise Positionierung:

- Die 2,44 m selbstnivellierende Standardplattform verfügt über eine uneingeschränkte Tragfähigkeit von 340 kg
- Der Plattformschwenkbereich liegt bei 160°

Hohe Stabilität und Transportfähigkeit:

- Das neu konstruierte X-Chassis lässt sich aus- und einfahren – verfügt somit über hohe Standfestigkeit im Einsatz und schmale Abmessungen für den Transport
- In voller Arbeitshöhe verfahrbar



Weitere Informationen
zu Genie® Produkten finden
Sie auf unserer Webseite:
www.genielift.de

Genie ist ein eingetragenes Warenzeichen von Terex, South Dakota in den U.S.A. und in anderen Ländern. Genie ist eine Terex Marke. © 2013 Terex Corporation

Genie
A TEREX BRAND

▲ Taking you higher.™

ATN

Entwickler und **Hersteller**
von Arbeitsbühnen

Ausgestellt auf der
bauma
2013



www.atnplatforms.com

47400 Tonneins - FRANCE - Tel. : +33 (0) 553 798 320 - Fax : +33 (0) 553 880 107



Haydock
Park

June 26th &
27th 2013

Don't miss the UK's number one lifting event

the only specialist equipment event for the UK and Ireland

email the Vertikal Team at info@vertikaldays.net UK Office +44 (0) 8448 155900

www.vertikaldays.net

...new PASMA village..Lorry Loader workshops..IPAF safety
demonstrations..Crane and Access demonstrations...

Vertikal
days

« den bisherigen 14-Meter-Scheren des Herstellers ist diese breiter ausgefallen. Inklusive dem Ausschub von 1,20 Meter stehen dem Anwender so 4 x 1,7 Meter Fläche für die Arbeiten zur Verfügung. Auch in der Produktion haben die Kronauer umgestellt. Der Stahlbau wird nun im eigenen Werk ausgeführt.

Gleichwohl das Entwicklungsaugenmerk bei Skyjack in der letzten Zeit auf den Teleskop- und Gelenkteleskopbühnen lag, ist das Scherenprogramm des Herstellers sein Zugpferd. Ein Dutzend Modelle für den Innen- und Außeneinsatz decken den Arbeitshöhenbereich zwischen von 6,6 bis 17,2 Meter voll ab. Seine jahrzehntelange Erfahrung in punkto Scherenbühnen lassen sich an den kleinen, aber nicht minder wichtigen Details wie dem leichten Zugang an Batterien oder Motor erkennen. Erreicht wird dies durch schwenkbare oder herausziehbare Einheiten.

Seit über 25 Jahren produ-

ziert Holland Lift nun schon Scherenbühnen. Schmal und hoch, mit hoher Tragfähigkeit und breiter Plattform oder in einer anderen Konstellation. Die Auswahl ist scheinbar unerschöpflich und umfangreich. Die Bandbreite reicht von 6,6 bis 33,7 Meter Arbeitshöhe. Neben dem Programm an Standardscheren bietet das Unternehmen aber auch Sonderanfertigungen für den individuellen Einsatz an. Das Programm wird regelmäßig überarbeitet. Derzeit erfahren die Modelle X-105EL12 und X-105EL16 Neuerungen. Neben einer größeren Plattform wird auch die Korblast auf voraussichtlich 650 Kilogramm erhöht.

In Sachen Scherenbühnen hat Haulotte zuletzt bei der Compact-Scheren nachgelegt. Gegenüber den bisherigen Modellen handelt es sich bei den neuen 10DX und 12DX um dieselbetriebene Geländescheren. Diese sind mit modernen Kubota-TierIV-Motoren ausgestattet. Neben der hydraulischen Differentialsperre



Scherenbühnen in allen Größen und Varianten baut Kreitzler



Immer mehr chinesische Scherenbühnen-Hersteller finden den Weg nach Europa. Neben Mantall war auch Noblift auf der bauma zu entdecken.

sind die Geräte mit Stützen ausgestattet. Das Gesamt-Scherenprogramm von Haulotte reicht bis 17 Meter und umfasst über ein Dutzend Modelle für den Innen- und Außeneinsatz.

Klein, aber fein zeigt sich die Auswahl an Scherenbühnen bei Manitou. Die drei Elektroscheren werden durch zwei Geländebühnen ergänzt, wobei die maximale Arbeitshöhe bei knapp zwölf Meter liegt.

Der jüngste europäische Hersteller in Sachen Scherenbühnen ist sicherlich das französische Unternehmen ATN. Zwei Geländescheren mit zwölf und 15 Meter Arbeitshöhe stehen derzeit zur Auswahl. Die maximale Tragfähigkeit wird mit 1.100 beziehungsweise 700 Kilogramm angegeben, was man durchaus mal als „Pfund“ bezeichnen darf. Dank doppeltem Ausschub wird eine Breite von 7,3 Meter geboten, die Korblast mindert sich dann allerdings auf

230 Kilogramm.

Betrachtet man das Angebot von Kreitzler, ist man erst mal ob der großen Auswahl am Zählen. Über zwei Dutzend Variationen an Scherenbühnen mit Arbeitshöhen zwischen bescheidenen 5,6 und gewaltigen 43 Metern. Eine große Nachfrage erfährt das Unternehmen nach eigenem Bekunden derzeit im Bereich der großen Bühnen zwischen 28 und 37 Meter. Gerade und besonders China sei für den deutschen Mittelständler dabei ein guter Markt.

Auf Kleinscheren spezialisiert hat sich Hy-Brid. Zu den drei selbstfahrenden Modellen mit Arbeitshöhen zwischen 4,6 und 6,1 Metern gesellt sich bald eine weitere mit 5,6 Metern Arbeitshöhe. Mit einem Eigengewicht von 560 bis 991 Kilogramm und einer Baubreite von 76 Zentimeter sind diese Leichtgewichte für den Inneneinsatz prädestiniert.

K & B

Einfach nur gut

Ich dachte, am Montag kann man sich erst mal langsam auf die Messe einstellen. Aber von der ersten Minute an hatten wir Kundengespräche. Wahnsinn.“ So oder so ähnlich war es sehr oft an den Ständen zu hören. Gleich am Montagmorgen wurden die Hallen und die Freifläche gestürmt. Die überwiegende Mehrzahl der Aussteller kommt denn auch schlussendlich zu einem sehr positiven Resümee. Immer wieder konnte man von Aufträgen hören, die erst hier auf der bauma zustande gekommen sind. So wundert es dann auch nicht, dass bei den Verkäufern auf den Ständen das Lächeln dominierte. Und die Besucher? Für die gab es so viel zu sehen, dass man sich eine sehr hohe Disziplin auferlegen musste – und selbst dann sind sicherlich einige der vorher notierten Firmen nicht angelaufen worden. Mit 530.000 Besuchern aus fast aller Herren Länder und über 3.400 Ausstellern sprengte die bauma wieder die Dimensionen. Und mit dem Erfolg dieser Show stellt sich die Frage, wohin die Messe das nächste Mal wächst und wie die damit verbundenen Probleme, beispielsweise mit dem Verkehr, geregelt werden.

Wer nicht in München war, hat eine großartige Show

Als ob es die Krise nicht gäbe, freuten sich fast alle ob der bauma. Eindrücke von Kran & Bühne.



Großer Ansturm herrschte auf der diesjährigen bauma vom ersten Tag an

verpasst. Seien es die die Überraschungsneuheiten, von denen im Vorfeld nur wenig zu erfahren war, oder schlicht die grandiose Stimmung, die bis einschließlich Donnerstag von der Sonne wortwörtlich befeuert wurde. Interessant war auch die Vielzahl an neuen Ausstellern, die es zu entdecken gab. Das Reich der Mitte, China, war mitdrin in München-Riem, und die Namen der Protagonisten sind inzwischen auch in den hiesigen Sprachgebrauch eingeflossen: Sany, Zoomlion, XCMG oder auch Noblift, Dingli und

Mantall, um nur einige zu nennen. Dazu gesellten sich nun verstärkt auch Unternehmen aus der Türkei, die sich mit breiter Brust und ihren Geräten hier zeigten. Das Land am Bosphorus erlebt derzeit einen enormen

Wirtschaftsaufschwung, zahlreiche Firmengründungen zeugen von diesem Elan. Und was dabei entsteht, lässt sich allemal sehen. Unsere Bilder vermitteln einen Eindruck von dieser gigantischen Show. **K&B**



Bronto zeigte seine beiden neuen Großgeräte S56 XR und S65 XR



Auf der Messe wurden etliche Geschäfte besiegelt. So hat Beyer Mietservice 20 batteriebetriebene Gelenkteleskope vom Typ A38E bei Snorkel geordert. Die Bühne bietet 13,5 Meter Arbeitshöhe und sechs Meter Reichweite und wiegt dabei noch nicht mal 3,8 Tonnen. Das Geschäft brachten Enrique Garcia Delgado (l.), und Wim Jansink (r.) von Snorkel mit Dieter Beyer unter Dach und Fach.



Mit Magni hat sich ein neuer Teleskopladerhersteller groß dargestellt, unter anderem mit dem – nach eigenen Angaben – stärksten Teleskoplader



In grün gehalten ist dieser Minikran von Unic. Der batteriebetriebene Kran kann bis zu drei Stunden im Dauerbetrieb laufen, bevor die Batterien wieder aufgeladen werden müssen.



Über den neuen 1.000-Tonnen-Raupenkran LR 11000 von Liebherr war im Vorfeld nicht viel zu erfahren. Umso größer war das Interesse an dem Gerät auf der Messe.



Die neue P 200 A von Palfinger mit ihrer hydraulischen Steuerung zielt auf den Massenmarkt. Das Pendant, zumindest das untere Turmsegment, ist daneben zu sehen und gehört zur neuen „P 900 TopClass“.



Wer wollte, konnte Überflieger spielen. Die Aktion wurde von vielen durchaus kritisch bewertet.



Wolff brachte seinen neuen Spitzenlosen mit, den es in zwei Ausführungen gibt: als 7032.8clear und 7032.12clear



Am Stand von IPAF haben sich die Besucher über Sicherheitsthemen rund um Arbeitsbühnen informieren können. Darüber hinaus präsentierte der Verband die weltweit selbst erhobenen Zahlen für Unfälle mit Arbeitsbühnen im 1. Quartal.

„Ich bin ein Teamplayer“



■ **K&B:** Sie kamen im Winter zu Haulotte Deutschland. Wenige Wochen später war ihr Vorgänger nicht mehr an Bord. War das Wasser sehr kalt, in das Sie hineingesprungen sind?

■ **Stock:** Grundsätzlich habe ich es nicht als kalt empfunden. Ich habe eine große Unterstützung bei den Mitarbeitern erfahren, was es mir leicht gemacht hat, denn ich bin ein Teamplayer. Das Wasser war also nicht sehr kalt, aber etwas trübe vielleicht. Habe am Anfang noch nicht alles sehen können, jetzt klart sich es aber auf. Im Dezember habe ich daher erst einmal mich mit dem eigenen Haus und den Menschen hier beschäftigt. Von Januar bis März war ich dann fast nur bei Kunden unterwegs. Hier habe ich sowohl eine große Bereitschaft als auch eine gewisse Neugier empfangen.

■ **K&B:** Was ändert sich bei Haulotte Deutschland mit Thomas Stock?

■ **Stock:** Ich würde es nicht als Änderung bezeichnen, da ich den Zustand zuvor nicht persönlich kennen gelernt habe. Ich würde es als eine Entwicklung bezeichnen und hier immer die Frage im Hinterkopf haben, wie Haulotte Deutschland sich am Markt bewegen kann und wie wir uns weiter entwickeln können. Ausgehend von einem hervorragenden Produkt, einer hervorragenden Technik und – wie ich es empfinde – einem guten Team, sehe ich den weiteren Aufbau der Strukturen sowie die fachliche und persönliche Entwicklung des Einzelnen, mich eingeschlossen, im Mittelpunkt. Wir wollen uns als zuverlässiger Partner der Vermietunternehmen zeigen und wollen mit diesen

Seit einem halben Jahr ist Thomas Stock Geschäftsführer von Haulotte Deutschland. Rüdiger Kopf fragte nach seinen ersten Eindrücken.

Thomas Stock ist der neue Geschäftsführer von Haulotte Deutschland

den Markt entwickeln.

In der Organisation Haulotte haben wir die Möglichkeit und die Aufgabe, im Bereich Marketing verstärkt tätig zu werden. Ich will mit den Verbänden, Systemlift, Partnerlift, BBI vermehrt kommunizieren, sodass wir voneinander lernen können.

■ **K&B:** Sie haben erste Eindrücke von der Arbeitsbühnenbranche sammeln können. Ist die Szene mit ihrer früheren Tätigkeit in der Nutzfahrzeugindustrie vergleichbar?

■ **Stock:** Vergleichbar sind die Strukturen. Es gibt viele inhabergeführte Firmen, die die traditionellen Werte voranstellen und sich den Wert ihres Unternehmens über die Jahre hinweg erarbeitet haben. Unterschiede finden sich bei der Haltedauer der Maschinen. In der Nutzfahrzeugbranche ist diese wesentlich kürzer. Bei den Arbeitsbühnen gibt es Zyklen von bis zu zehn Jahren. In der Nutzfahrzeugbranche wird der Service fast nur noch durch professionelle Händler beziehungsweise dem Herstellernetzwerk organisiert. Bei den Arbeitsbühnen nutzt der Kunde seinen eigenen Service verstärkt. Unser Ansatz hier ist es, ein guter Partner zu sein und die Kunden zu unterstützen. Aus diesem Grund beschäftigt sich Haulotte sehr

stark damit, wie es uns gelingt die Autonomie unserer Kunden zu steigern. Wir können nicht überall vor Ort sein, können aber unseren Kunden den bestmöglichen Support geben. Angefangen vom ‚Easy Spare Part‘, wofür wir vom Kunden auch schon lobende Worte erhalten haben, weiter über ‚Easy Training‘ – Haulotte Deutschland wird ab Sommer IPAF-Schulungen anbieten – bis hin zur ‚Easy Warranty‘, womit der Kunde selbst die Garantiearbeiten durchführt und diese mit uns abrechnen kann. Und mit ‚Haulotte Financial Solution‘ stehen jetzt auch unterschiedliche Finanzierungsmöglichkeiten zur Verfügung.

■ **K&B:** Wie sehen Sie Haulotte gegenüber dem Wettbewerb aufgestellt?

■ **Stock:** Ich sehe eine große Stärke in der Organisation eines weltweit agierenden Unternehmens, das so innovativ und leistungsfähig sein kann. Wir sind einer der drei Großen. Unsere Geräte finden Sie in fast allen Maschinenparks. In den letzten Jahren haben wir die Bereiche Elektroscheren und Mastbühnen sehr gut weiterentwickelt. Jetzt gehen wir an die großen Teleskopbühnen über 20 Meter heran. Die neuen 21- und 23-Meter-Maschinen bringen viele Innovationen mit. Die Bühnen liegen mit ihrer Performance im Markt vorne. Sei es die Korblast von 450 Kilogramm oder die Hubgeschwindigkeit. Und es fließt hier der Grundgedanke von Haulotte klar ein: einfach und logisch. Eine leicht zu verstehende Bedienung und wenig Sensorik.

K&B

Verkauf, Service, Administration und Ersatzteillager sind in südbadischen Hausen ansässig





Die neue HR 15 II von Niftylift ist mit zahlreichen Besonderheiten ausgestattet. Nicht nur der Sicherheitskorb „Tough Cage“, auch das neue Energierückgewinnungssystem steht für das Modell zur Verfügung.



In den neuen Superboom SX-180 von Genie sind zahlreiche neue Entwicklungen eingeflossen



Wolfgang Proschild, Thomas Müller, beide JLG, Sohn Maik und Vater Willy Buchtmann sowie Laurent Montenay, Geschäftsführer JLG Deutschland (v.l.n.r.)



Seit mehr als 20 Jahren ist GL Verleih mit Sitz in Hofheim bei Frankfurt am Main Kunde bei Multitel Pagliero. Die jüngste Bestellung umfasst drei LKW-Bühnen des Typs MJ 201. Rechnet man die Arbeitshöhe aller bei Pagliero geordneten Geräte zusammen, kommt eine Arbeitshöhe von über 1.000 Meter heraus.



Der Superlift 3800 war nur einer der neuen Krantypen am Stand von Terex



Seine Modellreihe überarbeitet Fassi konsequent. Hier zu sehen der neue F800.



So gleich und doch vollkommen verschieden: Die beiden neuen großen Turmdrehkrane von Liebherr 1000 EC-H und 1000 EC-B sind einmal für sehr hohe Traglasten von 125 Tonnen bis auf maximal 195 Meter bei engen Radius sowie hohe Traglasten an der Spitze mit elf Tonnen bei 80 Meter Ausladung konzipiert.

„Bahnbrechende Entwicklung“

■ **K&B:** Wie schätzen Sie den Markt weltweit für Arbeitsbühnen derzeit ein?

■ **Fearon:** Der globale Markt gibt sich sehr solide. Das Geschäftsjahr 2011/12 war für Terex AWP ein absolutes Wachstumsjahr, befeuert durch Ersatzanschaffungen in Nordamerika und Südamerika. Dafür ist der Markt in China abgeflaut. In Europa hat sich der Markt auf dem Niveau des Vorjahres entwickelt, also eher stagniert. Im Mittleren Osten ist es dafür ziemlich gut gelaufen. Um es zusammenzufassen: Wir haben in der Krise gut investiert und sind definitiv auf Wachstumskurs.

Genie hat mit seinem Superboom das Produkt Teleskoparbeitsbühne in den nächsten Orbit, auf das nächste Level katapultiert. Alles, was jetzt in dem Bereich neu kommt, muss sich an der SX-180 mit 57 Metern Arbeitshöhe messen lassen. Alexander Ochs fragt Matt Fearon, Chef der Arbeitsbühnensparte bei Terex, nach den Wurzeln des Erfolgs.



Haben gut lachen: Joe George, Matt Fearon und Bernhard Kahn von Terex AWP (v.l.n.r.)



Genies Superboom SX-180 verschiebt die Grenzen

■ **K&B:** Wie sehen Sie Terex AWP momentan aufgestellt?

■ **Fearon:** Gerade haben wir – mit dem Superboom SX-180 – den größten Produktlaunch unserer gesamten Unternehmensgeschichte bewerkstelligt...

■ **K&B:** Was meinen Sie mit „groß“?

■ **Fearon:** (lacht) Ich meine das nicht nur hinsichtlich der Arbeitshöhe, sondern im Grunde genommen in allen Facetten des Wortes. Wissen Sie, wir haben zwei Jahre Entwicklungszeit für

die SX-180 benötigt und haben damit Großes vor, nämlich den Beginn einer neuen Baureihe. Es geht nicht darum, einfach ‚ein paar Meter Arbeitshöhe draufzusetzen‘, sondern wir mussten uns etwas ganz Neues einfallen lassen. Wir haben, basierend auf unserer X-Chassis-Technologie, die Sie von der Z-135 kennen, eine Arbeitsbühne mit hoher Zuverlässigkeit und patentgeschützten Lösungen konstruiert. Entscheidend aus Kundensicht ist, dass das Chassis, die Software und die Steuerung sehr ähnlich sind wie bei der Z-135. Änderungen gab es durch den Gelenkarm. Der Superboom ist unser neues Flaggschiff. *A game changer*, wie wir sagen. Eine bahnbrechende Entwicklung. Wir haben die Grenzen weiter nach oben verschoben.

■ **K&B:** Auf welche Bereiche, auf welche Produkte konzentrieren Sie sich gerade in der Produktion von Arbeitsbühnen?

■ **Fearon:** Wir haben viele Bereiche, in denen wir zuletzt Innovationen gezeigt haben.

Unsere Entwicklung steht allgemein stark unter dem Zeichen der Tier4-Umrüstungen. Wir sehen die neuen gesetzlichen Vorgaben als Chance, die Maschinen zu verbessern. Oder nehmen Sie die GS-4047: Das ist unsere erste Scherenbühne aus Europa für Europa. Oder die Scherenbaureihe DC-69, also die GS-2669 DC, GS-3369 DC und GS-4069: Alle Modelle werden mit Drehstrom angetrieben und sind in voller Höhe verfahrbar. Dabei sind all unsere Neuentwicklungen und Verbesserungen auf die Arbeitsbühnenvermieter ausgerichtet. Und natürlich auf den After-Sales-Support.

Und um noch einmal auf Ihre Ausgangsfrage zurückzukommen: Wir fühlen uns als Unternehmen sehr stark. Wir haben die richtigen Investitionsentscheidungen getroffen. Das wird interessant – für uns und für die gesamte Branche. 2014, das kann ich Ihnen schon jetzt verraten, erhält die Superboom-Familie Zuwachs! **K&B**



Matt Fearon, President Terex AWP



Seine neue ‚Height Performance‘-Baureihe hat Ruthmann komplett ausgestellt



Ein Knick an der richtigen Stelle: Der neue Maeda Minikran MK 1033 C bietet so eine „Up & Over“-Funktion



Der neue Geschäftsführer von Holland Lift, Thom Sijts



Palfinger zeigt seinen mächtigsten Kran der Unternehmensgeschichte, den PK 200002 L SH



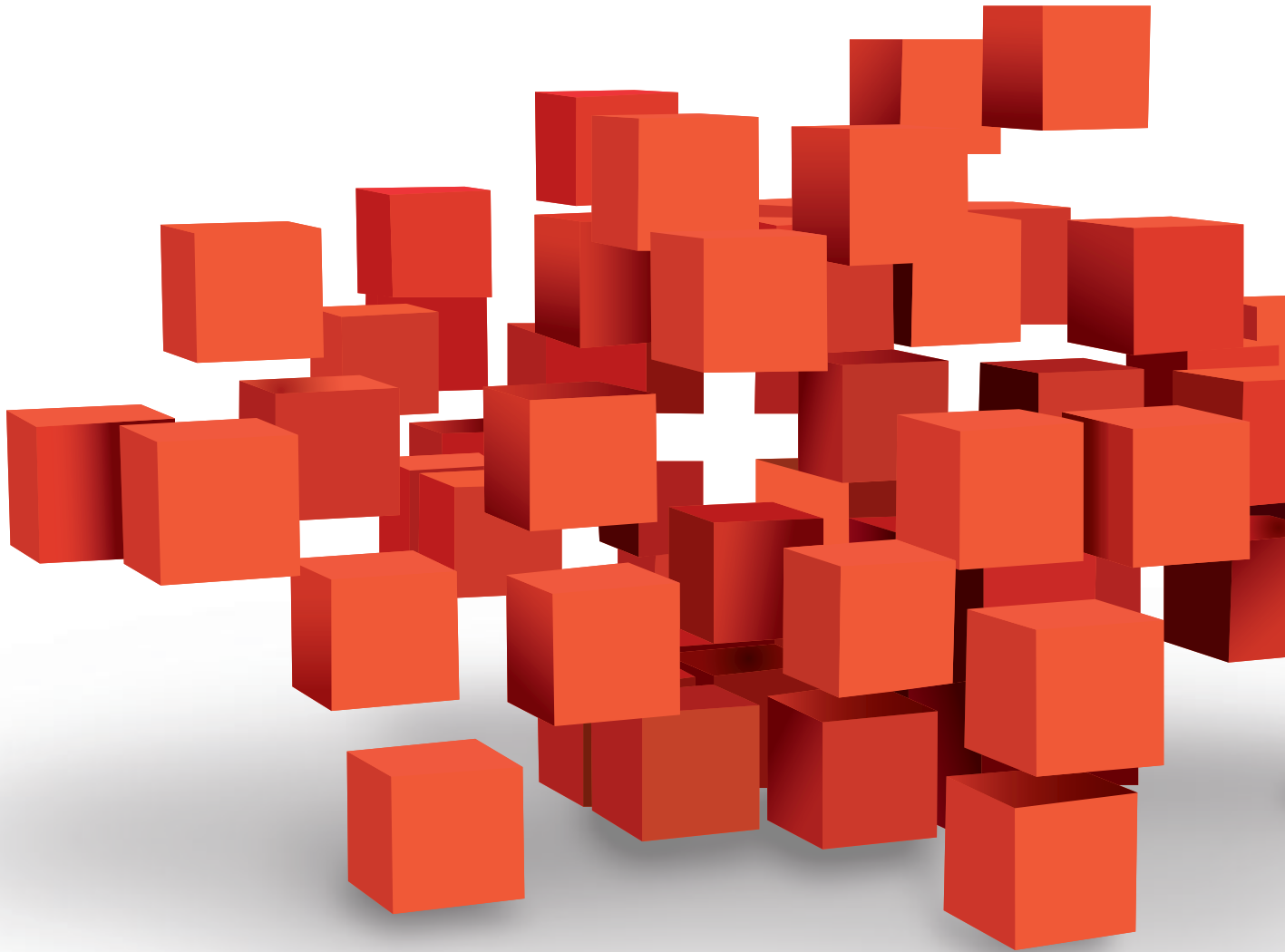
Haulotte zeigt seine neuen Teleskoplader der Baureihe HTL



Am Manitowoc-Stand gab es viele Neuheiten – vom Potain-Selbstaufsteller Igo M 14 über den Grove GMK 3060 bis hin zum Raupenkran MLC165



Chinesische Baumaschinenhersteller wie beispielsweise Sany waren mit großen Ständen in München vertreten



SUISSE PUBLIC

Schweizer Fachmesse für öffentliche Betriebe + Verwaltungen
Exposition suisse pour les collectivités publiques

Bern, 18.–21.6.2013

Messeplatz | Site d'exposition
www.suissepublic.ch

**Ermässigt SBB RailAway-Kombi.
Offre RailAway CFF à prix réduit.**

Veranstalter/
Organisateur

BERNEXPO[®]
GROUPE

Patronat/
Patronage

Schweizerischer Städteverband
Union des villes suisses
Unione delle città svizzere



Schweizerischer
Gemeindeverband

Association des
Communes Suisses



SBB CFF FFS



Die große helvetische Leistungsschau

SUISSE PUBLIC
Schweizer Fachmesse für Öffentliche Betriebe + Verwaltungen

Bern, 18.–21.6.2013

Im Frühsommer gehen die Tore der Suisse Public in Bern auf. Vier Tage lang zeigen über 500 Aussteller, was sie draufhaben. Ein Vorbericht von **Kran & Bühne**.

Wie heißt es so schön im Fußball? „Nach dem Spiel ist vor dem Spiel“ – oder umgekehrt? Ähnlich verfahren die Organisatoren der Suisse Public, die sagen: „Während der Messe ist nach der Messe“. Ist das jetzt höhere Philosophie oder spitzfindig? Weder noch. Gemeint ist: Die Schweizer Messe ist nicht primär eine Verkaufsmesse, sondern in erster Linie eine Informationsplattform und ein Beratungsinstrument.

Denn im Blickpunkt der Schau stehen die Kommunen. Das Fachpublikum entstammt dem Beschaffungswesen. Die „Einkäufer“ der öffentlichen Hand können sich eine gute Übersicht darüber verschaffen, was der Markt hergibt, die verschiedenen Produkte und Dienstleistungen direkt miteinander vergleichen und sich so eine Entscheidungsgrundlage schaffen. Auf Grund dieser Erfahrungen wird ein Pflichtenheft zusammen-



Die Suisse Public in Bern

gestellt, und der eigentliche Beschaffungsprozess erfolgt nach der Messe. Für die Kommunen.

Die größte helvetische Leistungsschau für öffentliche Betriebe und Verwaltungen prunkt naturgemäß mit einem großen Angebot an Kommunalfahrzeugen und -maschinen, an Feuerwehrgeräten, aber auch mit einem schönen Angebot an Arbeitsbühnen. So gilt auch wie vor zwei Jahren: Vertreten ist, was bei den Eidgenossen Rang und Namen hat, und das sowohl im Bühnen- als auch im Kranbereich. Stark erweitert wurde diesmal der Bereich Elektronik und Informatik.

Beispiele gefällig? Aus der Welt der Arbeits- beziehungsweise Rettungsbühnen sind unter anderem ATN, Bronto Skylift, CTE, DenkaLift, Dinolift, Hinowa, Holland Lift, Oil & Steel, Palfinger, PB Lifttechnik, Rosenbauer, Ruthmann, Skyjack und Snorkel über ihre Händler oder Partner vertreten. Hubitec serviert aus

dem Kommunal-, Industrie- und Feuerwehrebereich Produkte von Ruthmann, Tecchio und Vema. In Richtung Transportlifte und -bühnen werden Sie fündig bei den Marken Böcker, Geda und Sumner. Informationen zu Ladekranen finden Sie beispielsweise bei Haueter, Krantech, Notterkran und Walser.

Ein Trend der letzten Zeit: Kleiner werdende Bühnen freuen sich über größer werdendes Interesse. Den Pecolift zeigt Feresta, die Mikroscheren von

Boss hat Indupro an Bord und Pop-UpserviertSchuler&Schuler. Rund um Seil- und Hebetchnik wie Lastaufnahmemittel & Maschinenbau, Zurrtechnik & Ladungssicherung, Absturzsicherung & Persönliche Schutzausrüstung informiert die Firma Carl Stahl. Teleskoplader von Faresin hat die Firma Neuwert parat, und Dieci gibt es bei der Arbot AG, während Kramer-Allrad-Maschinen bei Roher-Marti zu sehen sind. Als große Vermieter von Arbeitsbühnen präsentieren sich Feresta, Maltech, ch, SkyAccess und die UP AG. Der Schweizer Marktführer hat mit 1.200 Arbeitsbühnen eine riesige Auswahl. Um dem Kunden die Wahl zu erleichtern, stellt das Unternehmen unter der Leitung von Jörg Frutiger dieses Jahr zum ersten Mal eine neue Online-Vermietung zur Verfügung, bei welcher man in wenigen Klicks das passende Mietgerät auswählen und für den Einsatz buchen kann.

Auch Themen wie Sicherheit, Absturzsicherung und persönliche Schutzausrüstung werden behandelt

Auf einen Blick

Messedauer: Dienstag, 18. Juni bis Freitag, 21. Juni 2013

Öffnungszeiten: Dienstag bis Donnerstag, 8.30-17.30 Uhr, Freitag 8.30-16.00 Uhr

Eintrittspreise: Erwachsene: CHF 25, ermäßigt CHF 15. Kinder bis 16 Jahre in Begleitung Erwachsener gratis. Hunde sind auf der Messe nicht erlaubt.

Kran & Bühne

K&B ►►

AUSSTELLERLISTE

Aussteller	Stand	Haueter Kran AG Halle 3.0, A029	MavelTech AG F 081	SkyAccess AG F 113
Accès et Elévatique	F 001	Hubitec AG F 060	Neuwerth Logistics Halle 2.2, C018 & C024	Stirnemann AG F 117
Alclac AG	F 004	Indupro AG F 065 & Halle 4.1, E034	Notterkran AG F 090	UP AG F 123
Arbor AG	F 005	IPAF F 066	Panolin AG Halle 2.2, A017	VSAA Verband Schweizer Arbeitsbühnen Anbieter F 126
Bernard Frei & Cie	F 014	Krantech GmbH Halle 3.0, D022	Rohrer-Marti AG Halle 3.0, A019	Walser Schweiz AG F 130 & Halle 4.1, B055
Bronto Skylift AG	F 020	Maltech.ch AG F 079	Rosenbauer AG F 096 & 097	
Carl Stahl AG	Halle 1.1, C015	Matter Hydraulik AG Halle 4.1, A032	Schuler & Schuler AG F 108	
Feresta GmbH	Halle 4.1, D034			

Soweit nicht anders vermerkt, befinden sich die Stände im Freigelände.

Anfahrt...



Durch die gute Verkehrsanbindung an das öffentliche Schienen- und Straßennetz (A1, A6, A12) ist der Messeplatz Bern unmittelbar und bequem zu erreichen. Innerhalb einer Stunde Fahrzeit erreicht man Bern aus allen größeren Wirtschaftsdestinationen (Zürich, Basel, Großraum Genfer See).

...mit dem Zug

Ab Hauptbahnhof Bern entweder mit der Straßenbahn Nr. 9 (die „Tram“ fährt tagsüber alle 6 Minuten) bis Guisanplatz Expo oder mit Bus Nr. 20 bis Station Wankdorf Bahnhof, dann mit Tram Nr. 9 bis Wankdorf Center. Die S-Bahnen 1, 2, 3 und 4 sowie 31 und 44 halten auch an der S-Bahn-Station Wankdorf.

...mit dem Flugzeug

Der Airport-Bus verbindet den Flughafen Bern-Belp mit dem Hauptbahnhof Bern (siehe oben).

...mit dem Auto

Das Messegelände liegt wenige hundert Meter neben dem Autobahnkreuz Wankdorf. Folgen Sie ab der Autobahnausfahrt der Beschilderung „Expo“. Auf dem Messegelände stehen rund 2.500 Parkplätze zur Verfügung. – Füttern Sie Ihr Navi mit den GPS-Koordinaten – B 46° 57' 35.54" L 7° 28' 5.37" oder geben Sie die Adresse Mingerstrasse 6 in 3014 Bern ein.

Kran & Bühne

Bei den Bühnen herrscht eine große Vielfalt



Kran & Bühne

DAS MAGAZIN FÜR
KRAN- UND ARBEITS-
BÜHNEN-ANWENDER



Ihr Vorteil!

Um leistungs- und wettbewerbsfähig zu bleiben, benötigt die Industrie gerade bei härteren Marktbedingungen hochqualifizierte und ihre Märkte betreffende Informationen. Diesem Verlangen kommt *Kran & Bühne* mit praxisorientierten Arti-

keln nach, die dem Leser helfen, fundierte Entscheidungen zu treffen. Die Artikel werden von einem erfahrenen, international und in Deutschland tätigen Journalistenteam verfasst. *Kran & Bühne* liefert dem Leser harte Fakten darüber, welche Ausrüstung für welche Einsätze geeignet ist, sowie Neuigkeiten und Baustellenberichte.

Abonnieren Sie jetzt einfach und bequem!

per Fax: (0761) 88 66 814

oder per Post: Kran & Bühne · Sundgauallee 15 · D-79114 Freiburg

Tel.: (0761) 89 78 66-0 · Fax (0761) 88 66 814 · E-Mail: info@Vertikal.net · www.Vertikal.net

Ja, ich abonniere *Kran & Bühne* für ein Jahr (8 Ausgaben) für € 26.00 (inkl. 7% MwSt.) frei Haus (bzw. € 39.00 für Abonnenten außerhalb Deutschlands).

- ▶ Name/Vorname:
- ▶ Firma:
Umsatzsteuernummer (nur bei Firmen)
- ▶ Straße/Postfach:
- ▶ Postleitzahl/Ort:
- ▶ Land:
- ▶ Tel.:
- ▶ Fax:
- ▶ E-Mail-Adresse:
- ▶ 1. Unterschrift des Abonnenten:

Ich wünsche folgende Zahlungsweise:

- Bargeldlos per Bankeinzug (nur in Deutschland)
- gegen Rechnung

- ▶ Kontonummer:
- ▶ Bankleitzahl:
- ▶ Geldinstitut:
- ▶ Firma:
- ▶ Postleitzahl/Ort:

Hiermit bestätige ich, dass die Abbuchung des jährlichen Abo-Betrages von € 26.00 für o.g. Firma/Anschrift vorgenommen werden kann.

- ▶ 2. Unterschrift des Abonnenten:

Widerrufgarantie: Das Abonnement kann jederzeit und ohne Angabe eines Grundes widerrufen werden. Die Kosten für nicht zugestellte Ausgaben werden zurückerstattet.

Vertikal
net

UP GROUP

ZÜRICH · BERN · GENÈVE



Online- Vermietung

Neu können Sie ab April 2013 über **1200 Arbeitsbühnen** an unseren **29 Standorten** in der Schweiz bequem **online mieten.**

SUISSE PUBLIC
Bern, 18.-21.6.2013, Stand D4 123

www.upag.ch

Arbeiten auf höchstem Niveau. UP AG

UP AG
für Höchstleistungen

www.upag.ch

UP SA
Un service haut de gamme

www.upsa.ch

Fragen Sie uns an, wir kümmern uns umgehend um Ihr Anliegen.

Tel. 0844 807 807



V13846 - JLG 1930ES - 2004
Elektrisch - 7.60 Mtr. - 315 Std.
€ 3.950 - NEUE REIFEN!



V13907 - Haulotte Optimum 8 - 2005
Elektrisch - 7.76 Mtr. - 427 Std.
€ 3.750



V13712 - Genie GS1930 - 2002
Elektrisch - 7.80 Mtr. - 458 Std.
€ 3.250



V13402 - JLG 2030ES - 2006
Elektrisch - 8.10 Mtr. - 172 Std.
€ 5.500



V13771 - Haulotte Compact 8 - 2005
Elektrisch - 8.20 Mtr. - 26 Std.
€ 3.750



V12975 - JLG 3394RT - 2008
Diesel 4x4 - 12.06 Mtr. - 513 Std.
€ 17.500



V13789 - Skyjack SJ8841 - 2007
Diesel 4x4 - 14.50 Mtr. - 151 Std.
€ 17.500 - DEMO!



V12977 - JLG 4394RT - 2007
Diesel 4x4 - 15.11 Mtr. - 570 Std.
€ 18.500



V13934 - Genie GS5390RT - 2004
Diesel 4x4 - 18.15 Mtr. - 1809 Std.
€ 15.000



V13948 - Hollandlift B195DXL25 - 2008
Diesel 4x4 - 21.50 Mtr. - 1543 Std.
€ 39.500



V13675 - Genie Z34/22RT - 2001
Diesel 4x4 - 12.62 Mtr. - 3679 Std.
€ 7.250



V13307 - Genie Z45/25JRT - 2006
Diesel 4x4 - 16 Mtr. - 1780 Std.
€ 20.500



V13465 - Haulotte HA16PXNT - 2004
Diesel 4x4x4 - 16 Mtr. - 3382 Std.
€ 14.500



V13863 - JLG 510AJ - 2006
Diesel 4x4 - 17.81 Mtr. - 2624 Std.
€ 25.000



V13787 - JLG 800AJ - 2002
Diesel 4x4 - 26.38 Mtr. - 4726 Std.
€ 29.000



V11503 - Haulotte H21TX - 2006
Diesel 4x4 - 20.85 Mtr. - / Std.
€ 17.500



V13796 - JLG 1200SJP - 2003
Diesel 4x4x4 - 38.58 Mtr. - 5315 Std.
€ 55.000



V14022 - Genie GTH2506 - 2008
Diesel 4x4 - 5.79 Mtr. - 1398 Std.
€ 21.000



V14017 - Genie GTH4013 - 2008
Diesel 4x4x4 - 13.06 Mtr. - 1744 Std.
€ 29.500



V14083 - Manitou MT1740 SLT - 2005
Diesel 4x4x4 - 16.65 Mtr. - 3452 Std.
€ 26.000



V13263 - CAT 216B2 - 2008
Perkins HP51/3000 - 801 Std.
€ 16.000



V13271 - CAT 303CCR - 2007
Mitsubishi S3Q2/E1 - 1614 Std.
€ 20.000



V13286 - CAT 308CCR - 2004
Mitsubishi 4M40/E1 - 2579 Std.
€ 27.500



V13292 - CAT 314C LCR - 2005
Mitsubishi S45/T2 - / Std.
€ 45.000



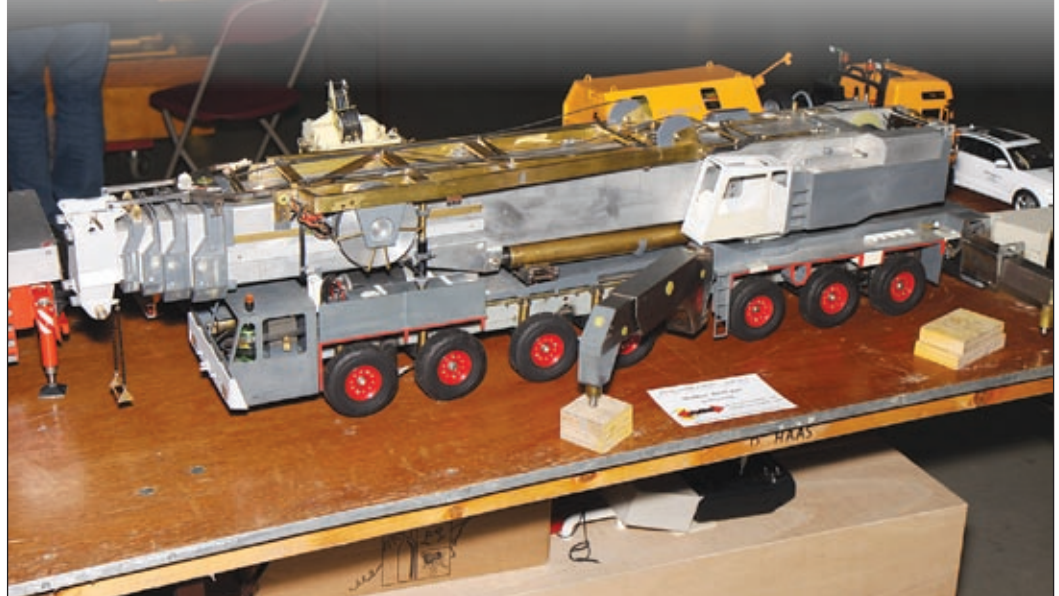
V13293 - CAT CS-423E2 - 2006
Perkins 2160/2200 - 1214 Std.
€ 28.500

Bis ins letzte Detail

Obgleich das Wetter mit verschneiten Straßen alles gegen einen Besuch der Show sprechen lies, trafen sich auch in diesem Jahr die schwerlastinteressierten Modellbauer zur Modelshow Europe im niederländischen Ede. Besonders erfreulich war der steigende Anteil aufwändiger Eigenbauten sowie individueller Umbauten und „Superungen“.

So zeigte Markus van Beek seinen Demag AC 1300, an dem schon seit einigen Jahren gearbeitet wird. Zusammen mit Uwe Püttmann, der einen Demag AC 1600 baut, startete er das Projekt, von dem er mittlerweile mit einem Schmunzeln im Gesicht sagt: „Wenn ich gewusst hätte, wie viel Arbeit das ist, hätte ich nie angefangen“. Die Krane verfügen über eine 3-Gang-Automatik, um die stabilen Modelle zum nächsten Einsatzort fahren zu können. Alle, wirklich alle Funktionen – abgesehen vom Verbolzen der Gittermastteile – werden über die Fernsteuerung erledigt. Das Ausfahren der Stützen und Abstützungen ebenso wie das Austeleskopieren des Hauptmastes, der immerhin 3,8 Meter lang ist. Die 5,1 Meter lange Gitterspitze bringt zusätzliche Hakenhöhe. Bis der 7-Achser in

Die schwerlastinteressierten Modellbauer trafen sich wieder im niederländischen Ede. Jens Hadel mit seinen Eindrücken.



Jahrelange Handarbeit steckt in diesem Demag AC 1300

die Lackierhalle fährt müssen aber noch einige Funktions- und Dichtigkeitstests der Hydraulik erfolgen. Aber man darf schon jetzt auf das Endergebnis gespannt sein. Dieses Modell zeigt einen interessanten Trend, denn früher waren die neuesten Krantypen teilweise schon vor der Auslieferung an die Betreiber hier als Modell zu sehen. Inzwischen werden immer häufiger Klassiker neu umgesetzt und bis ins letzte Detail auf

die kleine Welt übertragen.

Die Technik des „Rapid Prototyping“ ermöglicht gerade in den kleinen Maßstäben eine bisher kaum mögliche Detailtreue. Marc Boirie erschuf anhand von Datenblättern und Fotos die notwendigen CAD-Daten, um seinen 3D-Drucker mit den richtigen Informationen zu füttern. Nachdem der Drucker seine Arbeit verrichtet hatte, konnten die Baugruppen eines H0-Quicklifters entnommen werden. Natürlich stimmen bei diesem Modell alle Proportionen. Die demontierbaren Stützen können ausgezogen werden. Die Türen werden als einzelne Teile gedruckt und können dadurch in geöffneter Stellung eingeklebt werden. Ein Problem gibt es allerdings noch. Marc Boirie sucht noch hochauflösende Fotos und Daten der Gitterausleger des Demag TC 3600, denn hier fehlen noch Informationen für die Erstellung der CAD-Daten. Die reproduzierbare Passgenauigkeit ermöglicht

in Zukunft bestimmt noch viele lang erwartete Kleinserien.

Auch ohne 3D-Drucker entstehen 1:87-Modelle mit nahezu endlos vielen Details. Martin Meyer stattet seine Trucks mit allem aus, was der Schwerlast-Trucker auf seinen Touren braucht. Schon auf den ersten Blick wird dem Betrachter klar, dass diese Miniaturen nur noch wenig mit dem Serienmodell gemeinsam haben. Sämtliche Umbauten des Betreibers werden auf die kleine Welt übertragen. Faszinierend ist dabei, wie die kleinen Ablagen, Werkzeuge und Ausrüstungsgegenstände perfekt eingepasst und montiert werden.

Für jeden Schwerlast-Modellbauer ist und bleibt diese Veranstaltung ein Pflichttermin, denn nirgends gibt es sonst eine derart hohe Anzahl von exzellent gebauten Miniaturen in verschiedenen Maßstäben zu sehen. Der Termin der Modelshow Europe 2014 wird demnächst bekanntgegeben. **K&B**



Ablagen, Werkzeuge und Ausrüstung – von Martin Meyer perfekt eingepasst

Die Weltleitmesse für Arbeits- und Hebebühnen

APEX
2014
AMSTERDAM
24., 25. und 26. JUNI



Die APEX wechselt 2014 nach Amsterdam.



Jetzt handeln und 2014 auf der APEX ausstellen!

Gesponsert von:

access
INTERNATIONAL

Unterstützt von:

IPAF

khl
GROUP

Stellen Sie Ihr Unternehmen einem einflussreichen und exklusiven Publikum vor.

Besuchen Sie www.apexshow.com und klicken Sie auf 'Book your standspace now'

**Benötigen Sie weitere Informationen über die APEX?
Wenden Sie sich dann bitte an: marleen@ipi-bv.nl**



Mächtiges Sixpack

Für die Firma Siemens wechselt der Kranvermieter Maxikraft sechs rund 150 Tonnen schwere Wärmetauscher aus. Ein Raupenkran CC 6800 übernimmt den Job. Ein Einsatzbericht von *Kran & Bühne*.

In Mellach, einem kleinen Örtchen in der Steiermark in Österreich, kommt derzeit die Großraupe CC 6800 von Terex zum Einsatz. Am dortigen Gas- und Dampfturbinen-Kombinationskraftwerk (GDK) lässt Siemens insgesamt sechs Wärmetauscher auswechseln. Doch erst einmal muss das Hubgerät zur Stelle sein: Dafür wird der Gittermastraupenkran



Ausheben des Wärmetauschers

mit 1.250 Tonnen Traglast in seine Einzelteile zerlegt und von einer Baustelle bei Neubrandenburg nach Mellach transportiert. Das ist eine Strecke von gut 1.100 Kilometern, die der Kran in exakt 42 Ladungen mit der firmeneigenen Schwerlastflotte zurücklegt. „Die CC 6800 ist der einzige Kran in dieser Größe in Deutschland“, hebt Steffen Lehmann, Disponent Großkranabteilung, hervor.

In Österreich angekommen, wird der Großkran mit einem Lastmoment von 13840 mt montiert und in der Variante SWSL 66-Meter-Hauptausleger/48 Meter und Runner gerüstet. So



Showdown für die Maxikraft-Raupe CC 6800 in Mellach, Österreich



Ein Wärmetauscher bringt 168 Tonnen, das Aufrichtgestell noch einmal 12 Tonnen auf die Waage

erreicht er eine Hakenhöhe von 110 Metern. Insgesamt wurden 780 Tonnen aufballastet: 250 Tonnen Drehbühnenballast, 80 Tonnen Zentralballast plus 450 Tonnen Superliftballast. Bei einer Ausladung von 55 Metern kann der CC 6800 so maximal 218 Tonnen an den Haken nehmen. Das reicht dicke, denn ein Wärmetauscher allein bringt lediglich 168 Tonnen auf die Waage. Zusätzlich kommt noch ein Aufrichtgestell zum Einsatz, das 12 Tonnen wiegt. Ein Wärmetauscher ist etwa 36 Meter hoch – kein Pappenstiel. Als Rüst- und Hilfskran wird ein weiterer Raupenkran eingesetzt, und zwar ein 350-Tonner vom Typ LR1350 mit 42-Meter-SL-Hauptausleger.

Der CC 6800 hat in der gewählten Konfiguration einen variablen Superliftradius zwischen 15 und 24 Metern. Das Problem beim Ausheben der Wärmetauscher: Um an den Schornsteinen im Betriebsgelände vorbeischnellen zu können, muss der Winkel des Hauptmasts immer zwischen 75° und 85° verstellt werden.

Für die Montage des Stahlbaus wird zudem ein Runner eingesetzt: Dies ermöglicht eine höhere Hubgeschwindigkeit, und es muss nur zweimal eingeschert werden. Lasten bis maximal 46 Tonnen können so gehoben werden.

Bis Ende Mai sind die Arbeiten terminiert. Nach deren Abschluss wird die Raupe CC6800 wieder mit der eigenen Schwerlastflotte zum nächsten Arbeitsort transportiert. **K&B**

Bühnenhersteller

AICHI Sales Office B.V.	www.aichiplatforms.nl
AIRO by Tigieffe S.r.l.	www.airo.com
Alimak Hek	www.alimakhek.com
Altrex B.V.	www.altrex.com
Beijing Jingcheng Heavy Industry Co.Ltd.	http://en.jchic.com/
Böcker Maschinenwerke GmbH	www.boecker-group.com
Bronto	www.bronto.fi
Dingli	www.chinadinli.com
Dino Lift	www.dinolift.com
Genie Europe	www.genielift.de
GSR S.p.A	www.gsrspa.it
H.A.B. Service Center GmbH	www.hab-hubarbeitsbuehnen.de
Haulotte GmbH	www.haulotte.de
Hinowa Italien	www.hinowa.com
Holland Lift	www.hollandlift.com
Helmut Kempkes GmbH KULI-Hebezeuge	www.kuli.com
Mantall	www.mantall.com
Matilsa	www.matilsa.es/
OIL&STEEI	www.oilsteel.com
OMMELIFT	www.ommelift.com
Palfinger Platforms	www.palfinger-platforms.com
Palazzani Industrie S.p.A.	www.palazzani.it
PB Liftechnik GmbH	www.pbgmbh.de/
RUTHMANN GmbH & Co. KG	www.ruthmann.de
Skyjack	www.Skyjack.com
Teupen	www.teupen.com

Neu- und Gebraucht Bühnen

Access Business	www.accessbusiness.nl
AFI-Resales	www.afi-platforms.co.uk/afimachinesaleslist.asp
Dorn Lift GmbH	www.dornlift.com
Euro Lift System AG	www.euroliftsystem.com
Galizia S.n.c	www.galiziagru.com/
Haulotte GmbH	www.haulotte.de
Hematec Arbeitsbühnen	www.hematec-online.de
Hinowa Deutschland	www.hinowa.de
Holland Lift	www.hollandlift.com
JLG Deutschland GmbH	www.jlg-deutschland.de
Kunze	www.kunze-buehnen.com
Lifterz	www.lifterz.co.uk/
Lisman	www.lisman.nl
Maltech Arbeitsbühnen	www.maltech.com

OMMELIFT	www.ommelift.de
Platform Sales Europe	www.platformsaleseurope.com
Power Lift	www.power-lift.de
Rothlehner Arbeitsbühnen	www.rothlehner.de
SkyAccess AG	www.skyaccess.ch
Take Over Platforms bv	www.takeoverplatforms.com/en/index.html
UP - AG	www.upag.ch
W.Schnitger GmbH	www.w-schnitger.de

Bühnenvermietung

Arbeitsbühnen bundesweit	www.partnerlift.com
AVS System Lift AG	www.systemlift.de
Butsch&Meier GmbH	www.butsch-meier.de
Dorn Lift GmbH	www.dornlift.com
Gardemann Arbeitsbühnen GmbH	www.gardemann.de
HBV Hydraulik-Bühnen-Verleih GmbH	www.hbv-hydraulik.de
HMT AG	www.hmtag.ch
Kunze GmbH	www.kunze-buehnen.com
Lift-Ex AG	www.liftex.ch
Maltech Arbeitsbühnen	www.maltech.com
SCHMID Hebebühnenverleih GmbH	www.schmid-hv.de
Stirnemann AG	www.stirnemann.ch
UP - AG	www.upag.ch
Wagert	www.wagert.com
WS-Skyworker AG	www.ws-skyworker.ch

Kranhersteller

Böcker Maschinenwerke GmbH	www.boecker-group.com
Conmac/Maeda	www.minikrane.de
Effer	www.effer.it
Galizia S.n.c	www.galiziagru.com/
Kobelco	www.kobelco-cranes.com
KSD Kransysteme	www.ksd-kransysteme.de
Liebherr Werk Ehingen	www.liebherr.com
Manitowoc	www.manitowoccranes.com
Ormig	www.imagine.com/ormig
Palfinger	www.palfinger.de
Tadano Faun	www.tadanofaun.de
Terex Demag GmbH	www.terexcranes.com
Unic Minikrane	www.minikran.de

Gebrauchtkrane

IMC International Mobile Cranes GmbH www.imc-cranes.com/

M. Stemick www.stemick-krane.de

Mini & Mobile Cranes Körner GmbH www.unic-mobilecranes.de

Kranvermietung

Scholpp www.scholpp.de

Stirnemann AG www.stirnemann.ch

Kranvermietung Minikrane

Nellos AG www.nellos.ch

Kran- und Bühnenzubehör

Casar www.casar.de

Teufelberger Seil GmbH www.teufelberger.com/stahlseile

Mobilkran- und Arbeitsbühnenreparaturen

W.Schnitger GmbH www.w-schnitger.de

Ersatzteile und Kundendienst

Banner GmbH www.bannerbatterien.com

Davis Access Platforms www.davisaccessplatforms.com

Euro Lift System AG www.euroliftsystem.com

IPS Independent Parts & Service www.independent-parts-service.com

IPS UK www.ipspartsonline.com

Lift-Manager www.Lift-Manager.de

PIRTEK 24h-HydraulikService www.pirtek.de

SPS Schmidt Parts Supply www.sps-bhv.de

TVH - Group Thermote & Vanhalst www.tvh.be

Finanz- und Versicherungswesen

Gossler, Gobert & Wolters www.ggw-arbeitsbuehnen.de

Mornweg Versicherungsmakler GmbH www.Mornweg.info

Software

Haubold www.haubold-afd.de

inspHire Ltd www.inspHire.com

Logis GmbH www.logisgmbh.de

Matusch GmbH www.matusch.de

MCS www.mcssolutions.com

Sycor GmbH www.sycor.de/rental

Black-Box Systems

Elecdatra GmbH www.elecdatra.de

Euro Lift System AG www.euroliftsystem.com

ingedis GmbH www.LiftLog.de

Rösler Software-Technik GmbH www.minidat.de

Sonstige Liftsysteme

Krah www.lift-systems.de

Lift Systems www.lift-systems.com

Steuerungssysteme

3B6 GmbH www.3b6.de

MOBA Mobile Automation AG www.moba.de

Arbeitssicherheit / Arbeitsmedizin

IPAF www.ipaf.org

VDBUM Verband der Baumaschinen-Ingenieure und -Meister e.V. www.vdbum.de

Kran- und Ausleger Reparaturen

Rusch Kraantechnik b.v. www.cranerepair.com

Transportfahrzeuge

BEKO www.beko-transportfahrzeuge.de

Rechtsanwälte

Gehrlein & Kollegen. Fachanwälte www.gehrlein-u-kollegen.de

Leasing

KLB LEASING GmbH www.klb-leasing.de

Metallumformtechnik

Ferro Umformtechnik GmbH & Co. KG www.ferro-umformtechnik.de

Teleskoplader neu und gebraucht

Riwal www.riwal.com/used

Seilwinden/Hebezeuge

LGH GmbH / Vermietung www.lgh.eu

ROTZLER GMBH + CO.KG www.rotzler.de

Baggermatrizen

Ko-mats GmbH www.ko-mats.com

Welex www.welex.nl

Jobbörse

12hoist4u www.12hoist4u.com

Vermietung Modulare Spreizen-Systeme

LGH GmbH www.lgh.eu

Baufahrzeuge

GEDA-Dechentreiter GmbH & Co. KG www.geda.de

Vermietung Anschlagmittel

LGH GmbH www.lgh.eu

Vermietung Elektro- und Druckluftkettenzüge

LGH GmbH www.lgh.eu

Raupenkrane/SPMT/ Spezial Lift & Transport Equipment

Wagenborg Nedlift B.V., NL www.wagenborg.com

Wagenborg S&G GmbH, D www.wagenborg.de

FEHLT IHR UNTERNEHMEN???

Der Eintrag in unserem Online Adressbuch mit direktem Link zu Ihrer Website und einer Auflistung in der Kran & Bühne kostet Sie nur 280,- Euro für ein ganzes Jahr. Und der schnellste Weg zu Ihrem Eintrag führt Sie über: Karlheinz Kopp • Tel.: +49 (0) 761 897866 0 • Email info@vertikal.net



Gut temperiert

Einen robusten Temperatursensor für OEM-Anwendungen hat der Regel- und Messtechnikspezialist Tecsis auf den Markt gebracht. Der neue Temperatursensor, PT-Compact OEM, zeichnet sich durch seine besondere Robustheit und die hohe Schutzart IP67 aus. Zudem sei er besonders preisgünstig. Die medienberührenden Teile sowie das Gehäuse sind aus Edelstahl gefertigt. Das Widerstandsthermometer ist mit den Messbereichen -20 ... 40 °C, 0 ... 60 °C sowie 0 ... 120 °C erhältlich. Der integrierte Transmitter liefert ein Ausgangssignal von 4 bis 20 mA. Prozessseitig sind unterschiedliche Anschlüsse möglich; der elektrische Anschluss erfolgt über einen Rundstecker M12x1. Er kann zum Beispiel in der Hydraulik, im Maschinenbau oder in der Lüftungs- und Klimatechnik eingesetzt werden.

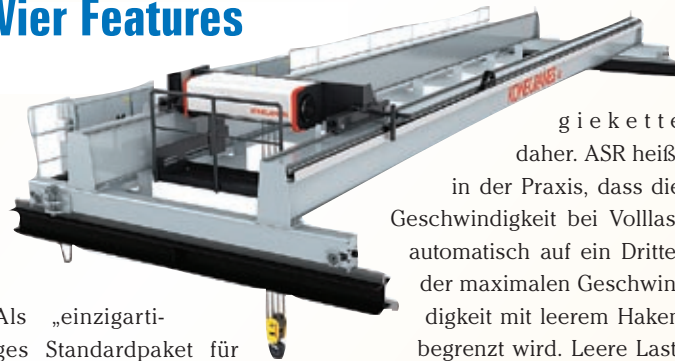
Erfolgreicher Anschlag

Ein jeder weiß es: Beim sicheren Heben und Transportieren von Maschinen, Anlagen oder Bauteilen sind Anschlag- und Zurrpunkte wichtige Elemente in der Logistikkette. Schon bei kleinen, kompakten Baumaßen erreichen die Anschlagpunkte aus hochfestem Stahl enorme Tragfähigkeiten. Dolezych, Spezialist für Seil-, Hebe-, Anschlag- und Ladungssicherungstechnik, hat neben Ringschrauben und Anschlagwirbeln auch schraubbare Anschlag-

punkte im Programm, darunter ganz neu den Anschlagpunkt Y-LP-M der Güteklasse 10. Mit einem Drehmoment zwischen 30 und 2.000 Nm ist er in 15 verschiedenen Ausführungen zu haben. Auch Gewinde-Sonderabmessungen oder besonders hohe Tragfähigkeiten sind auf Wunsch erhältlich.



Vier Features



Als „einzigartiges Standardpaket für höhere Sicherheit und Produktivität“ bezeichnet der finnische Hersteller Konecranes seinen neuen Hallenkran CXT Neo. Er kommt mit der Ferndiagnose-Einheit „Truconnect Remote Services“, dem ASR-Hubumrichter mit adaptiver Geschwindigkeit, einer neuen Mini-Joystick-Funksteuerung und schützender Ener-

giekette daher. ASR heißt in der Praxis, dass die Geschwindigkeit bei Vollast automatisch auf ein Drittel der maximalen Geschwindigkeit begrenzt wird. Leere Lasten können im Vergleich zu entsprechenden zweiturigen Hubmotoren bis zu 50 Prozent schneller bewegt werden, so der Hersteller. Mit neuer Farbgebung in schickem Silbergrau soll außerdem die Anmutung stärker auf Wertigkeit getrimmt werden. Die CXT Neo Krane heben bis zu 80 Tonnen.

Hängetrauma vorbeugen



Wenn ein Mensch seine Körperlage vom Liegen zum Stehen ändert, „versacken“ unter normalen Bedingungen innerhalb weniger Sekunden bis zu 600 Milliliter Blut schwerkraftbedingt in den Beinvenen. Unter normalen Bedingungen reagiert der Körper darauf mit einer Orthostase-Reaktion, bei freiem Hängen in einem Gurt ist dies dem Körper jedoch nicht möglich und es kommt zum Hängetrauma. Das „versackte“ Blut in den herabhängenden Körperteilen führt zu einer Unterversorgung des Gehirns, was anfänglich zur Bewusstlosigkeit und kurz danach zum Tod führen kann. Die Skylootec ‚Suspension Relief Straps‘ lindert die Auswirkungen eines orthostatischen Schocks und sind eine kurzfristige Lösung zur Linderung des Hängetraumas. Sie fördern die Durchblutung und halten einen Menschen, zum Beispiel bei einem Unfall mit einer Arbeitsbühne, länger am Leben. Die Straps können bei fast jedem Auffanggurt adaptiert werden.

Schnurlos pumpen

Seine neuen schnurlosen Pumpen der XC-Serie stellt Enerpac vor. Diese kombinieren die Leistungsfähigkeit einer elektrischen oder luftbetriebenen Pumpe mit der bequemen Tragbarkeit einer Handpumpe. Die Produkte der XC-Serie sind aus besonders leichten Materialien gefertigt und mit einem leistungsfähigen 0,37-kW-Motor und 28-Volt-Akku mit Lithiumionen-Technologie ausgestattet. Sie bieten ein Fördervolumen von zwei Litern pro Minute bei



niedriger Druckeinstellung und 0,25 l/Min. bei vollem Druck mit bis zu 700 Bar. Eine gute Lösung für den Antrieb von

über 140 kleinen bis mittleren Hydraulikwerkzeugen und Zylindern – und erst recht für entlegene Standorte.

„Ligniküre“ für eine alte Dame



Man sieht es ihr nicht an: die 1.000 Jahre, die diese Linde auf dem Buckel hat. Die Forster Linde in Aachen ist eines der ältesten Naturdenkmäler in Deutschland. Damit der stolze Baum weniger anfällig gegen die Witterung wird, wurde die Angriffsfläche für den Wind verringert. Dem Geäst in rund 20 Meter Höhe ging es mit einer Palfinger P 300 KS von Hubarbeitsbühnen Lux, Heinsberg, an das Holz – eine „Ligniküre“, frei übersetzt

Holzpflege, wurde der Linde zuteil. Präzise Schnitte an den richtigen Stellen sind bei alten Bäumen besonders wichtig, da der Baum ansonsten weiter unnötig geschwächt wird. Mit Kettensäge und Fuchsschwanz wurde das Naturdenkmal insgesamt um drei bis vier Meter eingekürzt. Diese gelungene Aktion stellt sicher, dass die Aachener auch weiterhin ihre Forster Linde bestaunen können.

EINBLICK

■ **Liebherr** für Libanon: Als ersten All-Terrain-Neukran hat Liebherr vor kurzem einen LTM 1040-2.1 in den Libanon ausgeliefert. Das Unternehmen **Transport Houmani** mit Sitz in Beirut orderte den neuen Mobilkran mit 40 Tonnen Tragkraft. Den Ausschlag gaben die kompakten Abmessungen, die hohen Tragkräfte sowie die große Einsatzflexibilität.



■ Das Vermietunternehmen Stockholms Höjdliftar (SHL) aus Schweden hat beim finnischen Arbeitsbühnenhersteller **Bronto Skylift** eine S65 XR bestellt.



Die beiden Geschäftsführer Michael Levin und Mikael Laaksonen sagen, sie haben sich für die Maschine entschieden, da sie 40 Meter Reichweite bietet. Zudem kann sie auf ihrem 3-Achs-Chassis ganz normal verfahren werden ohne besondere Genehmigungen in und um Stockholm.

■ Doppelt abgeräumt: Der englische Arbeitsbühnenhersteller **Niftylift** konnte kürzlich gleich zwei Preise einheimsen.



Beim englischen Baumaschinenvermieter-Verband ‚Hire Association Europe‘ ging die Auszeichnung „Beste Neuheit 2012“ an Niftys Gelenkteleskopbühne Height Rider15, und zwar aufgrund der satten Gewichtseinsparung, die die Ingenieure realisiert haben. Im

Vergleich zum Durchschnitt ist die neue Version der HR15 mit 4.250 Kilogramm um fast zwei Tonnen leichter, ohne dabei an Tragkraft, Arbeitshöhe oder Reichweite einzubüßen. Zudem wurde Niftylift als Zulieferer des Jahres ausgezeichnet.

■ Einen **Valla 400E** hat die Firma **Mielly** aus Lyon in Empfang genommen. Der batteriebetriebene Pick&Carry-Kran hat eine Reihe von speziellen Features, so zum Beispiel ein Gegengewicht, das sich komplett abnehmen lässt. Zudem verfügt der 400E über einen besonderen vierteiligen Ausleger, der eine Last von 7,4 Tonnen – von der vorderen Stoßstange aus – sieben Meter weit rausheben kann und bei seiner Maximalhöhe von zehn Metern noch 16 Tonnen heben kann.



■ Ein **Manitowoc 31000** ist an den großen Kranvermieter **Chunjo** nach Südkorea geliefert worden. Mit einer maximalen Tragkraft von 2.300 Tonnen ist der 31000 der traglaststärkste Raupenkran, den der US-Kranhersteller je gefertigt hat. Der erste Einsatz galt dem Kraftwerk von Posco E&C im südkoreanischen Gwangyang, wo aus Ballastkohle mit viel Hightech Flüssiggas gewonnen wird. Ein Dutzend Hübe hatte der Riesenkran dort zu absolvieren, um die drei Reaktorbehälter auszutauschen. Gerüstet war der 31000 mit 55-Meter-Hauptausleger und 60-Meter-Wippausleger.



★ ★ ★ ★ ★ **Inserieren Sie** ★ ★ ★ ★ ★

Inserieren Sie in der Rubrik Marktplatz von *Kran & Bühne* und erreichen Sie damit Käufer und Benutzer von Kranen und Arbeitsbühnen und verwandten Dienstleistungen in Deutsch-

land, Österreich, Benelux und der Schweiz.

Kleinanzeigenverkauf
Karlheinz Kopp
Tel: (0761) 89 78 66-0
Fax: (0761) 88 66 814
E-mail: info@vertikal.net

Werbematerial & Kopien von Inseraten bitte an:
Vertikal Verlag
Sundgaullee 15 (1. OG)
D-79114 Freiburg
Email: info@vertikal.net



Vertikal.net

Suchen Sie einen Vermieter?

Informieren Sie sich unter ► www.Vertikal.net/Vermieter

Sehen & gesehen werden!

M. Stemick GmbH
Kran- u. Baumaschinenhandel

Groves Worldwide

AT-KRANE

Hersteller / Typ	Baujahr	Antrieb	Ausleger / Spitze
20 t Gottwald AMK 31-21	1984	4x4x4	20,50m
30 t PPM ATT 335	1997	4x4x4	27,40m + 15,00m
30 t Liebherr LTM 1030/2	2003	4x4x4	30,00m + 15,00m
33 t P&H S 35	1987	4x4x4	25,90m
40 t Demag AC 40-1 City	2000	6x4x6	31,20m + 13,00m
40 t Liebherr LTM 1040-1	1999	6x6x6	30,00m + 14,50m
40 t Faun ATF 40G-2	2007	4x4x4	35,20m
50 t Faun ATF 50-3	2000	6x6x6	38,60m + 16,00m
50 t Marchetti MG 50.3	1992	6x6x6	32,00m + 16,00m
55 t Liebherr LTC 1055-3.1	2005	6x6x6	36,00m + 7,80m
55 t Liebherr LTC 1055-3.1	2005	6x6x6	36,00m + 7,80m
55 t Krupp KMK 4055	1989	8x6x8	35,10m + 16,00m
55 t Grove GMK 3055	2008	6x6x6	43,00m + 15,00m
60 t Liebherr LTM 1060/2	2000	8x6x8	42,00m + 17,00m
60 t Liebherr LTM 1060/2	2004	8x6x8	42,00m + 17,00m
70 t Krupp KMK 4070	1995	8x6x8	38,10m + 16,00m
70 t Faun ATF 70-4	1997	8x6x8	40,50m + 16,00m
70 t Faun ATF 70-4	1999	8x8x8	40,50m + 16,00m
70 t Faun ATF 70-4	1998	8x8x8	40,50m + 16,00m
100 t Demag AC 100	2001	10x8x8	50,00m + 17,60m
120 t Terex-Demag AC 120-1	2006	10x8x8	60,00m + 2,00m
200 t Terex-Demag AC 200-1	2004	10x8x8	67,80m + 2,00m
400 t Demag AC 1200 SL	1992	14x6x12	54,00m + 78,00m

STRABEN-KRAN

Hersteller / Typ	Baujahr	Antrieb	Ausleger / Spitze
35 t Faun HK 35	1999	6x4x2	25,30m + 8,00 m

GITTERMAST STRABEN KRAN

Hersteller / Typ	Baujahr	Antrieb	Ausleger / Spitze
115 t Link-Belt HC 238	1982	10x6x6	48,00m/18,00m
170 t Demag TC 650	1982	10x4x6	60,00m/48,00m

Weitere Krane auf Anfrage
M. Stemick GmbH
Kran- u. Baumaschinenhandel
Import - Export
D-45721 Haltern / Germany

Tel.: +49-2364 - 108203
Fax: +49-2364 - 15546
Mobile: +49-172-2332923
e-Mail: info@stemick-krane.de
Internet: http://www.stemick-krane.de

Import • Export

Die Vielfalt der HINOWA-Raupen-Arbeitsbühnen



GOLDLIFT 14.70 III S
Arbeitshöhe 14 m
Tragkraft Korb 200 kg



GOLDLIFT 17.80XL III S
Arbeitshöhe 17 m
Tragkraft Korb 200 kg



LIGHTLIFT 17.75 III S
Arbeitshöhe 17 m
Tragkraft Korb 230 kg



LIGHTLIFT 20.10 III S
Arbeitshöhe 20 m
Tragkraft Korb 230 kg



LIGHTLIFT 14.72 III S
Arbeitshöhe 14 m
Tragkraft Korb 200 kg



LIGHTLIFT 19.65 III S
Arbeitshöhe 19 m
Tragkraft Korb 200 kg



LIGHTLIFT 23.12 III S
Arbeitshöhe 23 m
Tragkraft Korb 200 kg



Tel.: +49 (0) 89 454 632 70
www.hinowa.de

Kran & Bühne




Ersatzteile für
Gabelstapler & Arbeitsbühnen

- 20 000 000 bekannte Artikelnummern
- 500 000 Ersatzteile am Lager




TVH 

TVH PARTS NV
PARTS & ACCESSORIES DIVISION
Brabantstraat 15 • BE-8790 Waregem
T +32 56 43 42 11 • F +32 56 43 44 88
parts@tvh.com • www.tvh.com



Hehebühnen



neu: 26m auf 3,5t

Großhandel Neu- und Gebrauchtmachines
Langzeitmiete



neu: 25m auf 3,5t

variable Abstützung



www.hebebuehnen-deutschland.de


cmc **PLATTFORM BASKET**

Service-Telefon bundesweit:
01805 7595225

Roggenland
Arbeitsbühnen- & Staplervermietung


www.roggenland-arbeitsbuehnen.de

WIR BRINGEN SIE GANZ NACH 00000000BEN.



WIR BIETEN FÜR JEDE HERAUSFORDERUNG DAS RICHTIGE.

- Anhängerbühnen
- Scherenbühnen
- Teleskopbühnen
- Gelenkteleskope



Roggenland GmbH · Am Steinbusch 16
48351 Everswinkel · Tel. 0 25 82 / 66 770-0

MASCHINENVERKAUF!



Auf Lager, gewartet und geprüft, lieferbereit!!!

Marke	Modell	Baujahr	Betriebsstunden	Preis €
Elektro-Scherenbühne				
GENIE	GS-1932	2006	212	6500
GENIE	GS-2032	2005	297	5500
GENIE	GS-2632	2005	299	7500
GENIE	GS-2646	2004	393	6000
GENIE	GS-2646	2005	397	6950
GENIE	GS-3246	2005	611	6950
GENIE	GS-3246	2006	229	8750
SKY	SJIII4626	2007	87	6500
SKY	SJIII4632	2005	120	6500



Upright AB38, 2005, €12,500

Teleskopausleger				
GENIE	S-45 4WD	2005	3592	21500
GENIE	S-45 4WD	2006	2210	25000
GENIE	S-65 4WD	2005	2950	32500
GENIE	S-85 4WD	2005	2646	48000



Genie Z-45/25J Bi, 2006, 588 Betriebsstunden, €21,000

Gelenkauleger				
GENIE	Z-34/22N	2005	528	16500
GENIE	Z45/25J Bi	2006	588	21000
GENIE	Z45/25J RT	2006	2372	22000
GENIE	Z45/25J RT	2007	1734	26000
GENIE	Z60/34 4WD	2004	3760	28500
GENIE	Z60/34 4WD	2006	2047	36000
UPRIGHT	AB38	2005		12500



Genie S-45 4WD, 2005, 3592 Betriebsstunden, €21,500

Telestapler				
Manitou	MT1740SL Turbo	2005	3760	29000
Manitou	MLT523T	2006	6240	19000

Spezialgerät				
Omme	2500EBZ	1999		19750
Genie	AWP30	2005		3950



Genie S-85 4WD, 2005, 2646 Betriebsstunden, €48,000

Über 2500 Geräte stehen zur Auswahl

- 30 Jahre Erfahrung in der Zugangstechnik
- Direkter Verkauf aus unserem Mietpark
- Alle Maschinen sind CE-zertifiziert



Kontakt u. weitere Information:

Volquart Molt-Stefes
Bremen
Tel 0049/ 160 96896991

 **Easi UpLifts**

LIMITED

www.easiuplifts.com

E-mail: volquart@molt-stefes.de



BICKEL TEC
Ihre **№1**
für Plattformaufbauten,
Fahrerhausänderungen und Lackierungen

Plattformaufbauten 18-34 to
2, 3 und 4 Achser

Dachabschrägung

Dacheinschnitt

Lackierung Scherenbühnen

Sattelaufleger
1, 2 und 3 Achser

BICKEL TEC GmbH
Fon +49 72 27 95 86-0
Fax +49 72 27 95 86-16
info@bickel-tec.com
www.bickel-tec.com

Hindenburgstr. 19
D-77866 Rh. Helmlingen

BEKO-TRUCKS.com



www.
Rothlehner.com
Arbeitsbühnen

Ihr Fachbetrieb in D, A, CZ, PL, SK
Tel. 0 87 24 / 96 01-0; info@rothlehner.de

lift off
beatrix herrmann



neue und gebrauchte Arbeitsbühnen, Service, Schulungen und Ersatzteile

Wir verkaufen Arbeitsbühnen!
www.lift-x-off.com

info@lift-x-off.com 03303 - 29 78 66

**Werbung
wirkt!**

Hier könnte auch
Ihre Anzeige stehen!

Ihr Anzeigenberater
Karlheinz Kopp
steht Ihnen gerne zur Verfügung.
Rufen Sie an:
(0761) 8978 6615

**Kran &
Bühne**

HEMATEC
DINO Lift[®]

Werkvertretung
Deutschland, Österreich, Kroatien,
Bosnien-Herzegowina

Anhängerarbeitsbühnen
12 bis 26 m Arbeitshöhe



Zentralruf
+49 (0)351/8 97 55 00
Fax +49 (0)351/89 75 50 55
www.hematec-online.de

www.
Lift-Manager.de
Arbeitsbühnen-Service

Bundesweites Service- und Werkstattnetz
Hotline 0700 / 20 40 60 75

Vertikal.net

Suchen Sie einen Vermieter?

Informieren Sie sich unter ► www.Vertikal.net/Vermieter

Sehen & gesehen werden!



EUS
EUROLIFT SYSTEM AG

- VERKAUF
- SERVICE
- MASCHINEN-CONTROLLING
Flottenmanagement

Bundes- und europaweiter Service!

Besuchen Sie uns auf der BAUMA
IMER Group Freigelände F 11.1105/1
www.euroliftsystem.com



MICHI **ATN** **IMER GROUP**

★ Gebrauchte Maschinen ★ Ersatzteile ★ Überholung ★ Vermietung ★ Gesuche ★
★ Gebrauchte Maschinen ★ Ersatzteile ★ Überholung ★ Vermietung ★ Gesuche ★
★ Gebrauchte Maschinen ★ Ersatzteile ★ Überholung ★ Vermietung ★ Gesuche ★
★ Gebrauchte Maschinen ★ Ersatzteile ★ Überholung ★ Vermietung ★ Gesuche ★



77000 €!?

„Ist der Preis o.k.?“

Schau nach: www.lectura.de



Ritter-von-Schuh-Platz 3, D-90459 Nürnberg
Tel.: +49 911-43 08 99-0, info@lectura.de, www.lectura.de

AIRO

Arbeitsbühnen Verkauf & Service

AIRO - Deutschlandvertrieb
Hoffmann GmbH & Co.KG
Mannheimer Str. 140a
68753 Waghäusel
Tel. (07254) 95881-17
Fax (07254) 95881-83



www.airo-arbeitsbuehnen.de



Glasboy

- Bagger
- Kran
- Dumper

Kauf oder Mietservice
Telefon: 07582 791



Maschinenbau
Riebsamen
GmbH & Co. KG
Telefon + 49 07582 791
Telefax + 49 07582 792
info@riebsamen.de
www.riebsamen.de



Wir sind Ihre Partner für

UNIC-Minikrane, Intellitech Multilifter, GALIZIA Pick & Carry
Mobilkrane, MULTIS E-Telestapler, internationaler Handel mit
gebrauchten Mobilkranen uvm.



BAUMO CRANESERVICE BAUMO MIETSERVICE

Tel. +49 (0) 203 - 738506-0
Fax: +49 (0) 203 - 738506-29
Mail: info@baumo.de

Mini & Mobile Cranes Körner GmbH

An- & Verkauf von gebrauchten Mobilkranen
Generalimporteur UNIC-Minikran

Tel. +49 (0) 203 - 7136876-0 Alte Kaserne 23
Fax: +49 (0) 203 - 7136876-19 47249 Duisburg
Mail: info@used-cranes.de



www.baumo.de | www.intellilifter.de | www.pickandcarry.eu | www.minikran.de

Wir expandieren weiter... *Big Blue Power*
aus Baden

... und suchen für unsere Standorte
weitere Fachkräfte!

MSG
KRANDIENST GMBH

Die MSG ist ein mittelständisches Autokranunternehmen mit Sitz im badischen Kehl und Niederlassungen in Kappel-Grafenhausen und Teningen. Wir haben uns auf Autokrangeschäfte bis 750 t und Schwertransporte spezialisiert. Das Arbeitsumfeld ist ansprechend und modern ausgestattet! Um das Geschäft nachhaltig auszubauen und die Unternehmensentwicklung voranzutreiben suchen wir zum nächst möglichen Zeitpunkt eine/n

Ausgebildeten Autokranfahrer FS CE (m/w)

An allen Standorten

LKW-Fahrer FS CE (m/w) zur Ausbildung als Autokranfahrer

An allen Standorten

LKW Fahrer FS CE (m/w)

An allen Standorten



Teamwork wird in unserem Unternehmen groß geschrieben. Wir bieten überdurchschnittliche Verdienstmöglichkeiten und die Sicherheit eines gewachsenen Traditionsunternehmens mit Perspektive.

Interesse geweckt – dann bewerben Sie sich bei:

MSG Krandienst GmbH
Monika Roob
Robert-Koch-Strasse 9
77694 Kehl
oder per E-Mail: jobs@msg-kran.de

Für Fragen steht Ihnen Herr Haase unter 07851/91 17-10 zur Verfügung.



Wir expandieren weiter... *Big Blue Power*
aus Baden

... und suchen für unsere Standorte
weitere Fachkräfte!

MSG
KRANDIENST GMBH

Die MSG ist ein mittelständisches Autokranunternehmen mit Sitz im badischen Kehl und Niederlassungen in Kappel-Grafenhausen und Teningen. Wir haben uns auf Autokrangeschäfte bis 750 t und Schwertransporte spezialisiert. Das Arbeitsumfeld ist ansprechend und modern ausgestattet! Um das Geschäft nachhaltig auszubauen und die Unternehmensentwicklung voranzutreiben suchen wir zum nächst möglichen Zeitpunkt eine/n

Disponent (m/w)

Ihre Aufgaben umfassen:

- ▶ Disposition der Autokrane und Schwerlast LKW
- ▶ Genehmigungsbeantragung VEMAGS
- ▶ Rechnungslegung, Kundenbetreuung
- ▶ Telefonaquise im Tagesgeschäft



Teamwork wird in unserem Unternehmen groß geschrieben. Wir bieten überdurchschnittliche Verdienstmöglichkeiten und die Sicherheit eines gewachsenen Traditionsunternehmens mit Perspektive.

Sie suchen eine neue Herausforderung in einem dynamischen Umfeld und erfüllen die genannten Voraussetzungen?

Dann senden Sie Ihre Bewerbungsunterlagen bitte unter Angabe Ihrer Gehaltsvorstellung und der Kündigungsfristen an:

MSG Krandienst GmbH, Monika Roob,
Robert-Koch-Strasse 9, 77694 Kehl
oder per E-Mail: jobs@msg-kran.de
Für Fragen steht Ihnen Herr Haase unter 07851/91 17-10 zur Verfügung.

Gebrauchtkrane erster Klasse.

Geprüfte Qualität – maximale Verfügbarkeit.



- Mobilkrane aller Größen und Fabrikate
- Größtes Angebot weltweit
- Gründliche Inspektion und Instandsetzung
- Auf Wunsch auch mit Gewährleistung
- Internationaler Lieferservice
- Eine umfassende Auswahl an Gebrauchtmaschinen finden Sie unter www.liebherr.com



Liebherr-Werk Ehingen GmbH
Postfach 1361, D-89582 Ehingen
Tel.: +49 73 91 502-3333
E-Mail: gebrauchtkrane.lwe@liebherr.com
www.facebook.com/LiebherrConstruction
www.liebherr.com

LIEBHERR
Die Firmengruppe

DEIN STARKER PARTNER
**PIRTEK
MAN**



...JEDERZEIT. ÜBERALL!

INNERHALB **1 STUNDE** VOR ORT.



24h-HydraulikService

0800 99 88 800

www.pirtek.de

 **PIRTEK**
Schläuche & Armaturen