

LIGHTLIFT 20.10

PERFORMANCE III S

**Wir erhöhen die Performance
Ihres Arbeitseinsatzes!**

- Erhöhte Korblast von 230 kg im gesamten Arbeitsbereich
- Arbeitshöhe 20 m und seitliche Reichweite 9.7 m bei vertikaler Bewegung parallel zur Fassade
- Breites Spektrum an Motoren erhältlich



Hinowa®



13 x Big Ben



Wenn sich Krane und Arbeitsbühnen in Haydock Park treffen, sind wieder einmal Vertical Days. Und die Messe des Vertikal Verlags in England findet immer mehr Freunde. Über 1.800 Besucher kamen an den zwei Ausstellungstagen. Rund 100 Aussteller mit fast 200 Marken waren vertreten. Rechnet man die Tragkraft aller ausgestellten Krane zusammen, könnten damit 478 der berühmten englischen Doppeldeckerbusse gehoben werden. Und addiert man die Arbeitshöhe aller ausgestellten Bühnen, könnte der Big Ben 13 mal daneben gestellt werden. Auch im kommenden Jahr finden die Vertical Days wieder statt. 14 und 15. Mai 2014!

Verladen durch CC 9800

Vorbereitung ist alles



Der große Raupenkran Terex CC 9800 von Sarens hat in Rostock Stützpfiler für die Fundamente von Offshore-Windkraftanlagen verladen. „Unsere Aufgabe war es, eine Vielzahl der für die Konstruktion benötigten stählernen Stützpfiler von Tiefladern auf ein Transportschiff zu verladen, das die Bauteile zum Standort des Windparks bringt“, bringt Sarens-Projektmanager Hendrik Sanders die Aufgabe seines Teams auf

den Punkt. „Als größtes Problem erwies sich der Untergrund, der dem Gewicht des Terex-Krans ohne Vorbereitung nicht gewachsen war – zumal wir den CC 9800 für diesen Einsatz mit einem selbstangetriebenen Gegengewichtswagen ausrüsten mussten“, ergänzt Kranfahrer Peter Derniest.

Daher waren aufwändige Vorbereitungsarbeiten nötig: Das Sarens-Team baute auf dem Kai eine Plattform aus Beton- und

Stahlplatten sowie Holzplanken. Im Halbkreis um die Plattform wurde zudem eine Fahrstrecke für den Gegengewichtswagen errichtet, der mit 640 Tonnen beladen war. Der Kran selbst wurde in SSL-Konfiguration mit einem 66 Meter langen Hauptausleger gerüstet. Das Gegengewicht auf dem Oberwagen betrug 235 Tonnen. So konnten die bis zu 750 Tonnen schweren Lasten verladen werden.



Liebherr Biberach hat einen Mobilbaukran vom Typ MK 110 an den BKL-Standort Frankfurt ausgeliefert. Der Bereichsleiter Autokrane der BKL Frankfurt, Edwin Weidner, holte das Fahrzeug gemeinsam mit den beiden künftigen Fahrern des Krans, Dirk Reglin und Axel Scharrer, sowie dem Werkstattmeister Sven Martin persönlich im Liebherr-Werk in Biberach ab.

Nationwide ordert Peco-Lifte

Großbestellung von Kleinen

Nationwide Platforms hat Peco-Lifte bei Power Towers geordert. Die einzigartige Low-Level-Bühne, die manuell betrieben wird, bietet 3,50 Meter Arbeitshöhe, ist extrem kompakt und wiegt 180 Kilogramm. Bis zum Jahresende will das Unternehmen um die tausend Exemplare in seiner Flotte haben. Die Großbestellung ist Teil eines umfangreichen Investitionsplans für 2013, den Nationwide aufgestellt hat.



Kurz & Wichtig

■ **Markus Meyer** ist seit Juni Geschäftsführer der CNH Baumaschinen GmbH mit Sitz in Berlin. Meyer übernimmt seine neue Aufgabe zusätzlich zu seiner Funktion als marktverantwortlicher CNH Business Director Construction für die Region D-A-CH.



■ Die Firma Böcker verstärkt ihre Präsenz auf dem wachsenden türkischen Markt und eröffnet nun ein Vertriebsbüro in Istanbul.



Geleitet wird es von **Sinan Gürler**. Er soll die bereits bestehenden Kunden noch intensiver betreuen und neue Marktbereiche erschließen und die Aktivitäten mit den verschiedenen Handelspartnern ausbauen.

■ Terex AWP ernennt **Sebastian Umbreit** zum Senior Director Operations & Aftermarket Europa, Naher Osten, Afrika & Russland. In dieser Position berichtet er an Joe George, Vice President & Managing Director EMEAR. Umbreit wird vom niederländischen Roosendaal aus tätig sein. Er ist seit 2008 Mitarbeiter von Terex.



■ **John Ball**, Geschäftsführer von Height for Hire/Easi Uplifts, wird sein Amt niederlegen und seine berufliche Zukunft außerhalb der Arbeitsbühnenbranche suchen. Der 52-jährige gelernte

Lehrer kam 1986 zu Height for Hire. Im Jahre 1993 wurde Ball Geschäftsführer des Betriebs.



■ Bei Geda-Dechentreiter aus Asbach-Bäumenheim gibt es ab sofort neue Strukturen im Bereich Service. **Georg Sailer** tritt die Nachfolge von Michael Beckert an, der eine neue Herausforderung angenommen hat.



■ Seit dem 1. April unterstützt **Oliver Plocher** das Verkaufsteam von Christian Lohnhardt bei der Haulotte Hubarbeitsbühnen GmbH. Er ist verantwortlich für den Vertrieb in der Region Süd.



■ **Graeme MacDonald** wird zum Jahresbeginn 2014 Chief Executive Officer bei JCB. Er folgt auf den 63-jährigen Alan Blake, der zum Jahresende in den Ruhestand geht.



Note „Sehr Gut“

Omme für Mateco



Seine erste Omme-Raupenbühne hat Mateco jetzt direkt beim Hersteller gekauft. „Uns haben die einfache Bedienung der Omme 2200 R und der Kombiantrieb überzeugt“, erklärt Eric Hämmerle, Regionalleiter Süd von Mateco, und fügt an: „Die Aufstellautomatik für die Abstützung und die insgesamt guten Parameter der Maschine waren mit ausschlag-



(v.l.n.r.) Katharina Zülz, Niederlassungsleiterin Ulm, und Eric Hämmerle, Regionalleiter Süd, beide Mateco, mit Yama Saha und Erwin Beck von der Omme Lift GmbH

gebend.“ Die 22-Meter-Teleskopbühne mit Korbarm wird von der Niederlassung Ulm vermietet – einem der jüngeren Mateco-Standorte. Die Maschine mit 12,2 Meter seitlicher Reichweite wird

in ganz Süddeutschland zum Einsatz kommen. Dem Kauf ging eine ausgiebige Testphase bei Mateco-Kunden voraus, die der Maschine ein sehr gutes Zeugnis ausgestellt haben.



50-Meter-Neuzugang

Erste Bronto S50XDTJ für Benelux



Aufgebaut ist sie auf einem 26-Tonnen-Chassis des Typs Renault Premium Lander 430 auf drei Achsen. Zustande kam der Kauf durch den Händler Allift Michielsens. Marc Lauwereys, Gründer und Geschäftsführer des Unternehmens, hat sich für diese Maschine entschieden aufgrund der hervorragenden Leistungsdaten sowie der Zuverlässigkeit und dem Markennamen. „Diese Maschine mit ihrem Doppelgelenkarm ist ein echter Gewinn für unsere Flotte“, so Lauwereys.

50-Meter-LKW-Bühne als Neuerung: Das belgische Vermietunternehmen Lauwereys mit Sitz in Antwerpen hat nun seine Bronto Skylift S50XDTJ geliefert bekommen. Es ist die erste ihrer Art in den Beneluxstaaten.

den aufgrund der hervorragenden Leistungsdaten sowie der Zuverlässigkeit und dem Markennamen. „Diese Maschine mit ihrem Doppelgelenkarm ist ein echter Gewinn für unsere Flotte“, so Lauwereys.



Schergewichtiger Neuzugang

750 Tonnen für Wagenborg



Einen 750-Tonnen-Raupenkran LR1750 vom Liebherr-Werk Echingen hat der in den Niederlanden ansässige Schwerlast- und Schwetransportspezialist Wagenborg Nedlift in Empfang genommen. Er wird zum Einsatz kommen bei großen Projekten in der Petrochemie, im Energiesektor sowie beim Bau von (Offshore-) Windkraftanlagen. Ausgestattet ist der LR 1750 mit Hauptausleger, Wippspitze und Derricksystem sowie Superlift-Ausrüstung. – Mit 150 Kranen bis hinauf zum 750-Tonner zählt sich Wagenborg zu den Top3-Kranvermietern in den Benelux-Staaten.

Schwerstarbeit wird zum Vergnügen. Endlich!



Spaß und Spitzenleistung auch unter härtesten Arbeitsbedingungen: Mit den Gator-Modellen XUV und HPX mit Allradantrieb meistern Sie auch die schwierigsten Geländebedingungen. Dank ihren Dieselmotoren mit Direkteinspritzung sind sie nicht nur sehr leistungsstark sondern auch besonders sparsam im Verbrauch.

Mit John Deere wird Schwerstarbeit zum Vergnügen, versprochen!
www.JohnDeere.com/xuv

**Der neue XUV 550 mit Allrad schon ab 10.961,00 €
(incl. Räder und Stvzo, zzgl. MWST)**



JOHN DEERE



Positive Suisse Public Zufriedene Gesichter



Die Suisse Public, ihres Zeichens Schweizer Fachmesse für öffentliche Betriebe und Verwaltungen, sorgt wieder für zufriedene Gesichter bei Besuchern und Ausstellern. Über 600 Aussteller und mehr als 20.000 Besucher sind die nackten Zahlen, zufriedene Gesichter und gute Begleiterscheinungen. Hier finden sich auch immer wieder Geräte, die es bisher in der Schweiz und teilweise im be-

nachbarten Ausland vorher nicht zu sehen gab. China findet sich nun auch im Alpenland, Dingli bei Neuwerth Logistics. Aber auch Produkte aus. Ganz neu zu entdecken gab es einen Personenlift der Marke Powerlift. Der Pusharound kann mit einem Akkuschrauber in die Höhe fahren. Das Gerät wird in der Schweiz über das Unternehmen Feresta vertrieben. Die nächste Suisse Public wird vom 16. bis 19. Juni 2015 stattfinden.

150 Meter Arbeitshöhe geordert Skyworker wächst



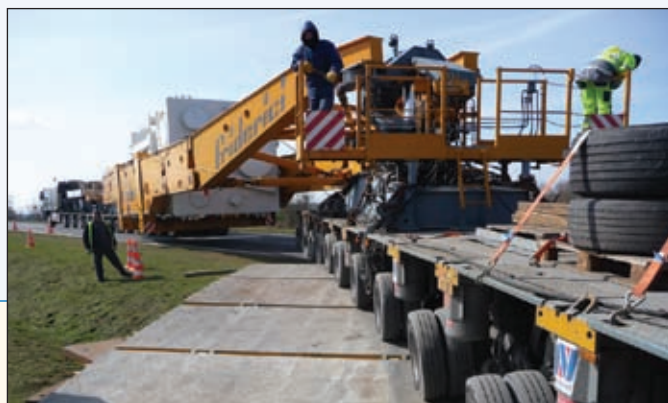
WS-Skyworker hat über den Schweizer Ruthmann-Händler Hubitec gleich drei neue LKW-Arbeitsbühnen geordert. Die zwei ‚Steiger‘ T460 und T540 werden an das von Martin Vögtli geleitete Vermietunternehmen zu verkaufen. Der sagt: „In der Schweiz verzeichnen wir eine stetig wachsende Nachfrage an LKW-Arbeitsbühnen im Bereich 40 bis 70 Meter Arbeitshöhe, die für verschiedenste Wartungsarbeiten genutzt werden.“

Trafo-Transport



Friderici schultert 248-Tonnen

Der hatte es in sich: ein zwölf Achslinien sowie einer Transformator mit den Eckdaten 8 Meter lang, 4 Meter breit, 4 Meter tief und 248 Tonnen Gewicht. Das Prachtstück musste die 220 Kilometer lange Strecke von Corbeil-Essonnes bei Paris bis zum Atomkraftwerk in Belleville-sur-Loire bewältigen. Gelöst hat das Schweizer Unternehmen Friderici diese schwierige Aufgabe mittels eines Plattformwagens mit zehn und eines weiteren mit



Kurz & Wichtig

Platzmangel bei **Prangl**: Die Niederlassung in der Steiermark wandert von Gratkorn nach Zettling. Dort stehen 42.000 Quadratmeter Fläche zur Verfügung. *** **Palfinger** übernimmt den Vertrieb und Service für Hubarbeitsbühnen in Österreich selbst. Die grenznahen Gebiete werden durch die bestehenden Serviceniederlassungen in Ainring und Merklingen mitbetreut. Zukünftig wird

Palfinger eine zusätzliche Serviceniederlassung bei Wien eröffnen, die René Kreuz leiten wird. Vorarlberg und West-Tirol werden von Michael Heer, Verkauf Baden-Württemberg, betreut. *** **Prangl** tritt dem Verband österreichischer Baumaschinenhändler Mawev bei. Zu den Aufgaben des Interessensverbandes gehört auch die Ausrichtung der gleichnamigen österreichischen Baumaschinenschau.

Den Fortschritt erleben.

LTM-Mobilkrane von Liebherr.

- Spitzentrugkräfte in allen Leistungsklassen
- Lange Teleskopausleger mit variabler Arbeitsausrüstung
- Hohe Mobilität und kurze Aufbauzeiten
- Umfassende Komfort- und Sicherheitsausstattung
- Weltweiter Service vom Hersteller



Liebherr-Werk Ehingen GmbH
Postfach 1361
D-89582 Ehingen
Tel.: (0 73 91) 502-0
E-Mail: info.lwe@liebherr.com
www.facebook.com/LiebherrConstruction
www.liebherr.com

LIEBHERR

Die Firmengruppe

Raupe nach Rottendorf

Octopussy für Eisschmitt



Thomas Schmitt (r.), Inhaber der Firma Eisschmitt aus Rottendorf, hat eine Raupenbühne Octopussy 14/02 aus dem Hause Oil & Steel in Empfang genommen. Die Firma Eisschmitt hat sich auf Luftkanal- und Trockeneisreinigung spezialisiert und suchte eine Arbeitsbühne, die sowohl im Innen- als auch im Außenbereich einsetzbar ist, dabei sehr kompakt und wendig und leicht zu transportieren ist. Auch die über-

greifende Höhe sowie die seitliche Reichweite waren entscheidende Kriterien. Direkt bei der Vorführung durch Klaus Niemes vom Exklusiv-Händler Bauscher bestellt Thomas Schmitt die Bühne. Der Verkaufsleiter für Oil & Steel bei der Firma Bauscher freut sich über die positive Resonanz: „Wo wir die Chance bekommen, die Maschine vorzuführen und der Kunde die Maschine testet, dort verkaufen wir auch“.

Demo Days bei Faymonville

Blickfang Powermax



Zwei Wochen standen die Tore im Faymonville-Werk in Büllingen für Besucher offen: Blickfang war der Powermax G-SL-6 APMC 12x6, ein Fahrzeugkonzept, basierend auf der Faymonville-Modulmax-Palette. Der Powermax kann in den Modi Anhänger, Hilfsantrieb oder Selbstfahrer betrieben werden, wobei

das Hauptaugenmerk eindeutig auf Hilfsantrieb liegt. Dieser „Assist Mode“ sorgt beim Anfahren oder beim Durchfahren von Steigungen für zusätzliche Zugkraft und ermöglicht somit eine Reduzierung der erforderlichen Zugmaschinen bei Schwertransporten über 200 Tonnen Gesamtzuggewicht.

NEU:
 • VARIABLE
 ABSTÜTZUNG
 • KORBLAST
 300 KG!



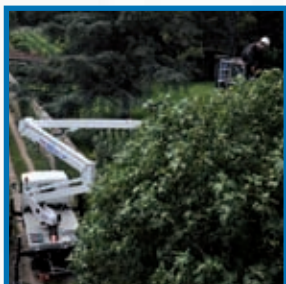
**EIN WERKZEUG-
 KEIN SPIELZEUG**



www.ctelift.com

ZED 20.2 HV

TECHNISCHE DATEN:
 Arbeitshöhe 20m · Seitliche
 Reichweite 9,2m · Traglast 300kg



**AUFGERÄUMTE AUS-
 LEGERKONSTRUKTION:**

**Kabel und Schläuche
 innengeführt dadurch
 vor Schäden geschützt**

Guck' Dir das video an!



Folgen Sie uns auf:



Wechsel nach 20 Jahren



Seit langem verrichtet eine Raupenbühne des Typs Falck Schmidt TS24 im Peak Tower in Hongkong ihre Dienste. Nun, nach knapp 20 Jahren, wird sie gegen ein neues Modell desselben Herstellers ausgetauscht, auch wenn der mittlerweile auf den Namen TCA Lift hört „Fast 20 Jahre lang war die Maschine im Peak Tower tagtäglich im Einsatz, und das in dem feuchten Höhenklima. Darauf sind wir sehr stolz“, sagt Sales Manager Brian Falck Schmidt von TCA Lift. Benutzt wird die Raupenarbeitsbühne für Reinigungsarbeiten sowie für allgemeine Wartung und Instandhaltung.

ATF 90G-4 für Augsburg

Ersten Tadano aufgenommen



Wer nicht wagt, der nicht gewinnt: Stefan Drischberger, Geschäftsführer der Firma Hochmuth aus Augsburg, hat bislang andere Fabrikate in seiner acht Fahrzeuge umfassenden Kranflotte. Doch er will es riskieren und

nimmt als Nummer 9 seinen ersten Tadano-Kran auf. „Der sehr gute Ruf, den sich Tadano in den letzten Jahren hinsichtlich der Qualität und Zuverlässigkeit der Krane erarbeitet hat, kommen ja schließlich nicht von ungefähr.“

Standbein ausgebaut

Böcker setzt auf Miete

Die Böcker Maschinenwerke setzen nun verstärkt auf das Mietgeschäft. Was bislang im kleinen Maßstab mit angeboten wurde, hat sich in den vergangenen beiden Jahren zu einem gefragten Geschäft entwickelt. So ist ein großer Gerätepark mit über 300 Mietmaschinen entstanden mit mehreren tausend Höhenmetern alleine an Mast. Zudem kann das Unternehmen aus Werne auf die Maschinenparks der Tochtergesellschaften in den Niederlanden und Belgien zurückgreifen.



Im Programm sind Arbeitsbühnen, LKW- und Anhängerkrane in Leichtbauweise und Zahnstangenaufzüge. Die Maschinen aus dem Hause Böcker

seien höchstens vier Jahre alt. Daneben werden auch Serviceleistungen angeboten – von der Projektierung bis zur Montage und Demontage.



S&B Schwertrans verstärkt Fuhrpark mit Liebherr LTM 1200-5.1: Unternehmenschef Tilo Steinkamp kam persönlich zur Übergabe des neuen Krans ins Ehinger Liebherr-Werk. Der LTM 1200-5.1 ist jetzt der größte Kran des Unternehmens.



www.beyer-mietservice.de

BEYER
Mietservice KG

- Baumaschinen
- Stapler
- Arbeitsbühnen
- Generatoren
- Telelader
- Forstgeräte
- Minikrane
- Event-Technik

Miethotline 0 18 05 / 92 99 70
nur 14 cent/min. a. d. dt. Festnetz, Mobilfunk max. 42 cent/min.

Huisman legt nach



Der niederländische Hersteller Huisman gibt den Startschuss für seine neue Baureihe großer Offshore-Krane mit Tragkräften bis zu 900 Tonnen. Damit sei man der Nachfrage nach entsprechenden Geräten und Traglasten entgegengekommen, hieß es.

Zwei Bestellungen sind bereits bei den Niederländern eingegangen: Ein AHC 900 mit 900 Tonnen Tragkraft wurde von Vard aus Norwegen in Auftrag gegeben. Das zweite Exemplar, ein 600-Tonner desselben Typs, kommt auf die DP3, ein Schiff von 160 Metern Länge, und übernimmt dort die Verlegung von Rohren.

Auf Deutschland-Tour CMC gibt Gas



„Die PLA 250 entwickelt sich zum absoluten Bestseller“, frohlockt der italienische Hersteller CMC. Die 3,5-Tonnen-LKW-Bühne mit Teleskopaufbau und 25 Meter Arbeitshöhe werde in Deutschland gut angenommen. Die PLA 250 bietet variable Abstützung, ein Self-Control-System ‚Made in Germany‘ sowie die komfortable

Home-Funktion, sodass die Bühne automatisch in die Transportstellung zurückfährt. Sowohl die Firma Kunze aus Bruckmühl als auch Häßler-Lift aus Halle haben die deutsche Händlerschaft inne. Häßler-Lift mit Sitz in Halle ist derzeit auf Vorführ-Tour mit der Maschine und kommt auf Anfrage bei Interessenten vorbei.



Verstärkung für Kreiling

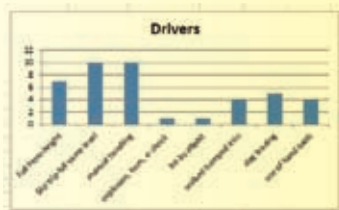
Die Firma Kreiling hat sich wieder mit einem neuen Pick & Carry-Kran aus Italien verstärkt. Diesmal fiel die Wahl auf einen schmalen Valla 50ES, der gegenüber dem Vorgängergerät lediglich 1,40 Meter statt 1,60 Meter in der Breite misst, wie Geschäftsführer Achim Kreiling gegenüber *Kran & Bühne* ausführt. Der 50ES hebt maximal fünf Tonnen und erreicht eine maximale Hubhöhe von 7,5 Metern. Dem Hersteller zufolge hat die Firma Kreiling damit eine der größten Valla-Kranflotten überhaupt.

IPAF Focus



Trainings für Fahrer

Lassen Sie Auslieferungsfahrer an Schulungen und Sicherheitstraining zum sicheren und effektiven Einsatz mobiler Hubarbeitsbühnen teilnehmen. Achten Sie auf Rutsch-/Stolper-/Sturzgefahren am Boden und bei Höhenarbeiten auf das Handtieren mit Werkzeugen. Das sind einige der ersten Erkenntnisse, die aus der Selbstverpflichtung britischer Verleihunternehmen und IPAF-Mitglieder hervorgehen, alle sie selbst betreffenden Unfälle mit Hubarbeitsbühnen an die IPAF-Datenbank zu melden. Insgesamt wurden seit der freiwilligen Meldepflichtung zwischen Januar 2012 und Ende April 2013 von britischen Verleihunternehmen 303 Unfälle mit Hubarbeitsbühnen und eigenen Mitarbeitern oder Mitarbeitern von Kunden gemeldet. Von diesen Unfällen führten 46,2 Prozent (140) zu Verletzungen und



Das Auf- und Abladen von Hubarbeitsbühnen ist potenziell eine der gefährlichsten Aktivitäten.

43,2 Prozent (131) zu Sachschäden, während 10,6 Prozent (32) Beinahe-Unfälle waren.

Das Auf- und Abladen von Hubarbeitsbühnen ist potenziell eine der gefährlichsten Aktivitäten – ein Umstand, auf den IPAF sich konzentriert. An rund einem Drittel der Unfälle waren die Fahrer beteiligt. Anmeldung und Melden von Unfällen mit Hubarbeitsbühnen oder Mastkletterbühnen auf www.ipaf.org/accident

IPAF Auditor

IPAF hat Roger Schaffner zum Auditor und Beauftragten für die Mitgliederbetreuung in der Schweiz ernannt. Die Rolle verdeutlicht das andauernde Engagement des Verbands, seine Service-Leistungen und Schulungsprogramme stetig zu verbessern.

Roger Schaffner blickt in der Arbeitsbühnenbranche auf über 25 Jahre Erfahrung in der Vermietung, im technischen Bereich und im Sicherheitstraining zurück.



Roger Schaffners Tätigkeit für IPAF beginnt im Oktober 2013.



IPAF Deutschland
Grüner Weg 5
D- 28790 Schwanewede
Tel.: 0421 6260310 Fax: 0421 6260321
deutschland@ipaf.org

IPAF Moss End Business Park
Crooklands, Cumbria LA7 7NU, UK
Tel.: +44 (0)15395 66700
Fax : +44 (0)15395 66084
info@ipaf.org · www.ipaf.org

IPAF-Basel
Aeschenvorstadt 71
CH-4051 Basel, Switzerland
Tel.: +41 (0)61 225 4407
Fax: +41 (0)61 225 4410
basel@ipaf.org



PNT 230 Hubarbeitsbühne

Max Arbeitshöhe: 22.5 m

Max Arbeitsausladung:
11.3 m

Trafähigkeit: 230 kg

Abstützungen:
horizontale hydraulische
Verlängerung, „H“ Typ

Hochleistungen



ISOLI S.p.A.
Hubarbeitsbühnen – Abschleppfahrzeuge – Sonderaufbauten
Via Boschi 44 – 35014 Fontaniva (Padova) Italy
Tel + 39.049.94386 11 Fax +39.049.9438600
exportdept@isoli.com – www.isoli.com
Verkauf Deutschland: Hoffmann GmbH & Co. KG - Mannheimerstr. 140a
68753 Waghäusel - Tel. 07254.9588116-117 - th@airo-arbeitsbuehnen.com



ISOLI
SEIT 1946

Der neue **FE21GT** ECHTE PERFORMANCE

TEUPEN[®]
...access redefined



- 21 Meter Arbeitshöhe
- 12 Meter seitliche Reichweite bei 250kg Korblast
- nur 2950kg Gesamtgewicht
- höhen- und breitenverstellbare Ketten
- sicheres Aufstellen in Geländeneigung bis zu 30%
- außermittig aufgehängter, 180° drehbarer Arbeitskorb
- innovatives Bedienkonzept mit Display im Steuerpult

PRAXISTAGE 2013
29. & 30.08. in Gronau



www.teupen.com



+++ NEWS TICKER +++ NEWS

✚ **Theisen** hat in Berlin sein nächstes überregionales Vermiet-Zentrum für Arbeitsbühnen eröffnet. Das Zentrum in Berlin ist neben München, Frankfurt, Leipzig und Hamburg schon das fünfte in Deutschland, ein weiteres steht in Österreich in Wiener Neudorf.

✚ **Haulotte** hat sein Vermietgeschäft in Großbritannien an das Vermietunternehmen **HSS** verkauft. Die Haulotte-Tochter in Großbritannien erzielt einen Umsatz von 20 Millionen Euro und beschäftigt 120 Mitarbeiter. Mit 2.400 Maschinen an zehn Standorten rangiert das Unternehmen auf Platz 7 der britischen Bühnenvermieter.

✚ **Terex** senkt seine Prognose und rechnet mit einem 20 Prozent niedrigeren Gewinn für das laufende Jahr. Vorstandsvorsitzender Ron Defeo sagt: „Das Umsatzwachstum hat sich insgesamt abgeschwächt für Terex.“

✚ 200 Stellen sollen bei **Terex Cranes** in Deutschland bis 2014 wegfallen. Grund für diese Entscheidung sei die schlechte wirtschaftliche Lage, hieß es seitens des Herstellers. Kurzarbeit reiche jetzt nicht mehr aus. Bereits im vergangenen Jahr hat

te sich der Konzern von etwa 150 Mitarbeitern getrennt.

✚ Gute Zahlen meldet **CTE**. Im Mai wurden über 100 Bühnen produziert. In den ersten fünf Monaten dieses Jahres hat CTE bereits 440 Arbeitsbühnen hergestellt, was einem Zuwachs von 37 Prozent gegenüber Anfang 2012 entspreche, so das Unternehmen.

✚ **Palfinger Marine**, die maritime Sparte des Konzerns, will in drei verschiedenen Erdteilen neue Niederlassungen eröffnen: Nordamerika, Südamerika und Asien. Außerdem stehen weitere Akquisitionen an.

✚ **Euro Lift System (ELS)** und **System Lift** haben eine Zusammenarbeitsvereinbarung unterzeichnet. Die Mitglieder von System Lift können nun über ELS Arbeitsbühnen von Imer Access, zu der auch die ehemalige Marke Iteco gehört, kaufen.

✚ **Richtigstellung:** Für die Großgeräte der „B-Lift Hi Range“-Serie des italienischen Herstellers CTE in Deutschland und Österreich ist nicht die Firma Hematec Arbeitsbühnen zuständig, sondern Bühnen-Routinier Franz Josef Heiland.




Steil Kranarbeiten aus Trier hat einen der ersten Superlift 3800 von Terex Cranes geordert. Birgit Steil von der Geschäftsleitung ließ es sich nicht nehmen, den neuen Kran im April persönlich mit Reinhard Kiebel, Werkstattmeister, René Perlich, Teamleiter Großkrane, und Karl Trippel, Technischer Leiter in der Unternehmensgruppe, beim Hersteller in Zweibrücken abzuholen.

Neun Terex CTT bei Paris
Flat-Tops für Outlet



Der französische Turmdrehkranvermieter und Dienstleister Loga ist derzeit mit neun Terex CTT Flat-Top-Turmdrehkränen am Bauprojekt „One Nation“ beteiligt – dem ersten und größten einer Reihe von Outlet-Centern im Premiumsegment, die im ganzen Land entstehen sollen. Das Outlet in der Nähe von Paris wird mit einer Fläche von 24.000 Quadratmetern gigantisch, davon

zwei Ebenen unter der Erde. Das Loga-Team entschied sich für acht Terex CTT 331-16T sowie einen Terex CTT 231-10T, um die intensiven Schwerlastarbeiten zum Heben, Absetzen beziehungsweise Ausbringen der geschätzten 1.100 Tonnen Stahl und 17.000 Kubikmeter Beton für den Bau der Gebäude-Grundkonstruktion zu bewältigen.



Über 3.500 Sicherungshaken im Kletterpark des stillgelegten Eisenhüttenwerks Duisburg mussten überprüft werden. Andreas Kalenberg, Fachberater bei Gardemann, setzte auf eine dieselbetriebene Gelenkarbeitsbühne, die mit einem Gummiketten-Fahrwerk ausgestattet ist. „Diese Arbeitsbühne hat eine seitliche Reichweite von etwas über zehn Metern, bei einem Schwenkbereich von 360 Grad. Das war für die Anforderungen ideal.“

ATN

Entwickler und **Hersteller**
von Arbeitsbühnen



19. 20. September
Hilvarenbeek - NL



26. 27. September
Beaune - FR



www.atnplatforms.com

47400 Tonneins - FRANCE - Tel. : +33 (0) 553 798 320 - Fax : +33 (0) 553 880 107

"OK

Innovation ist lebensnotwendig,
aber bei Manitou haben
technische Errungenschaften
stets einen praktischen
Nutzen, der meinem Team
weiterhilft!"



280 TJ

Die selbstfahrende Teleskop-
Arbeitsbühne 280 TJ setzt Maßstäbe
auf Ihren Baustellen.
Kompakte Abmessungen, 8 Meter
Transportlänge, 350 kg Tragkraft,
teleskopierbarer Korbbarm und
geringer Kraftstoffverbrauch.



Wenden Sie sich an Ihren zuständigen MANITOU-Händler unter: www.manitou.com

MANITOU Fragen Sie Ihren Vertragshändler nach den attraktiven
FINANCE Finanzierungsmodellen von Manitou Finance!

 **MANITOU**