

Inserieren Sie hier!

Inserieren Sie in der Rubrik Marktplatz von **Kran & Bühne** und erreichen Sie damit Käufer und Benutzer von Kranen und Arbeitsbühnen und verwandten Dienstleistungen in Deutschland, Österreich, Belgien und der Schweiz.



Kleinanzeigenverkauf
Karlheinz Kopp
Tel: (0761) 89 78 66-0
Fax: (0761) 88 66 814
E-mail: info@vertikal.net



Werbematerial + Kopien
von Inseraten bitte an:
Vertikal Verlag
Sundgaullee 15 (1. OG)
D-79114 Freiburg
Email: info@vertikal.net



KRAN&BÜHNE

MULTITEL TILA
Werksvertragspartner seit 1973
Verkauf gebrauchter **MULTITEL** Bühnen
Reparatur, Service, Ersatzteile, UVV
Multitel - Tila GmbH, Ringbahnstraße 126, 12103 Berlin,
www.multitel-tila.de, e-mail: info@multitel-tila.de, Tel.: 030-683 00 00

BEKO-TRUCKS.com


<p>LANDVERKEHRE</p>  <p>NATIONAL / INTERNATIONAL</p>	<p>ÜBERSEEVERKEHRE</p>  <p>LCL / FCL / CROSSTRADE</p>
<p>PROJEKT- UND SCHWERTRANSPORTE</p>  <p>WELTWEIT</p>	<p>IHR PARTNER</p> <p>FÜR INDIVIDUELLE TRANSPORTLOGISTIK</p> <p> +49 421 - 38 76 10</p>

www.cargotransbremen.de

CARGO TRANS
Internationale Spedition (Bremen) GmbH

www.Vertikal.net / Vermieter

Stellen
& markt

KRAN&BÜHNE



ALL PARTS MATTER



PARTS & MORE

Dank eines Lagerbestands von mehr als 150 000 Artikelnummern und einer Datenbank mit 1 400 000 bekannten Referenzen sind Sie sicher, dass Ihre **Hubarbeitsbühne** in gutem Zustand und jederzeit funktionsfähig bleibt. **Alle Marken, garantierte Qualität.** Dank unseres umfassenden Lagerbestands und unserer spezialisierten Verkaufsberater erhalten Sie Ihre Lieferung innerhalb von **24/48 Stunden**. Dank unseres Webshops, unserer Online-Suchmöglichkeiten, Kataloge, Filme und Webseite haben Sie rund um die Uhr vollständigen Zugang zu allen Informationen.

Gehen Sie für eine komplette Übersicht über unser Sortiment zu www.tvh.com/hab



TVH PARTS NV
Brabantstraat 15 · 8790 Waregem · Belgium
T +32 56 43 42 11 · F +32 56 43 44 88 · info@tvh.com · www.tvh.com

50 Jahre TVH



Werbung wirkt! 

Ihr Anzeigenberater **Karlheinz Kopp** steht Ihnen gerne zur Verfügung.
Rufen Sie an: (07 61) 89 78 6615

KRAN & BÜHNE

Das Magazin für Kran- & Arbeitsbühnen-Anwender

Spezialist für Teleskopstapler-Reparaturen

einschließlich Gutachterservice

INDUMA Rent  ... the rental experts 



INDUMA-Rent – Stuttgart – Tel. 0711 90 12 100 . info@induma-rent.com

LONDON TOWER CRANES



ALL CRANES AVAILABLE

Luffing & Saddle Jibs

Jost **Saez** **SAEZ**

Yongmao **Comedil**

Worldwide Sales **Nationwide Hire**

Spare Parts Supply **Maintenance & Technical Support**

4 Elstree Way, Borehamwood, Hertfordshire, WD6 1RN
Tel: 020 8327 4060 - Fax: 020 8236 9391
sales@londontowercranes.co.uk
Web: www.londontowercranes.co.uk



LECTURA

Ihr zuverlässiger Partner rund um Maschinenbewertung

Überzeugen Sie sich ...

... von den LECTURA Bewertungs-Produkten



Baumaschinen
Landmaschinen
Flurförderzeuge
Krane & Bühnen
u.v.m.

www.lectura.de LECTURA GMBH – Verlag + Marketing Service | Ritter-von-Schuh-Platz 3 | D-90459 Nürnberg
Tel: +49-(0)-911-430899-0 | info@lectura.de | www.lectura.de

HINOWA Arbeitsbühnen für Profis

Arbeitshöhen von 15 bis 33 Meter

NEU 33m

<p>LIGHTLIFT 15.70 IIS</p> <p>Arbeitshöhe 15,40 m seitliche Reichweite 6,60 m Tragkraft Korb 230 kg</p>	<p>LIGHTLIFT 17.75 IIS</p> <p>Arbeitshöhe 17,00 m seitliche Reichweite 7,50 m Tragkraft Korb 230 kg</p>	<p>LIGHTLIFT 20.10 IIS</p> <p>Arbeitshöhe 20,10 m seitliche Reichweite 9,70 m Tragkraft Korb 230 kg</p>	<p>LIGHTLIFT 26.14 IIS</p> <p>Arbeitshöhe 25,70 m seitliche Reichweite 13,60 m Tragkraft Korb 230 kg</p>	<p>LIGHTLIFT 33.17 IIS</p> <p>Arbeitshöhe 32,50 m seitliche Reichweite 16,50 m Tragkraft Korb 230 kg</p>
--	--	--	---	---

 **DORN**  ARBEITSBÜHNEN

Tel. +49 (0) 89 454 632 70
www.dornlift.com

Sommer 2019

Ersatzteile



TI-1245NM

Genie eq. 105122

Wheel, non-marking
Type 12x4.5

Used for GS1530, GS1532, GS1930, GS1932



TI-125425NM

Haulotte eq. 2820302920

Wheel, non-marking
Type 12.5x4.25

Used for Optimum 6, Optimum 8



TI-323100NM

JLG eq. 2915012

Wheel, non-marking
Type 323x100

Used for 1230ES, 1930ES



TI-2008SGGF

Skyjack eq. 158436

Wheel, non-marking
'front' - no brake

Used for SJ12, SJ16, SJIII3215, SJIII3219



TI-305100255D

Upright eq. 504350-000

Wheel, non-marking
'front-drive' - Type 305x100x255

Used for MX19



TI-155NM

Genie eq. 105454

Wheel, non-marking
Type 15x5

Used for GS2032, GS2646, GS2632, GS3232, GS4047



TI-155NM-H

Haulotte eq. 2820302890

Wheel, non-marking
Type 15x5

Used for Compact 8, Compact 8W, Compact 10, ...



TI-406125NM

JLG eq. 2915013

Wheel, non-marking
Type 406x125

Used for 2030ES, 2630ES, 2646ES, 3246ES



TI-16512FG

Skyjack eq. 161891

Wheel, non-marking
'front' - no brake

Used for SJIII3220, SJIII3226, SJIII4626, SJIII4632



TI-155NM-S

Upright eq. 502170-000

Wheel, non-marking
Type 15x5

Used for SL20, X26N, X32N, ...

Maschinen

V26656



Upright
MX19

€ 3.250

2008 ■ 3750 Hrs

Electric ■ 7,8 Mtr.

V20671



Haulotte
Compact 12

€ 13.500

2017 ■ 82 Hrs

Electric ■ 12 Mtr.

V26347



Skyjack
SJ8831

€ 5.950

2003 ■ 2555 Hrs

Diesel 4x4 ■ 11,4 Mtr.

V24829



Genie
GS3268RT

€ 11.500

2008 ■ 2311 Hrs

Diesel 4x4 ■ 11,75 Mtr.

V26591



JLG
3394RT

€ 11.500

2006 ■ 2035 Hrs

Diesel 4x4 ■ 12,06 Mtr.

V21282



Genie
Z30-20NRJ

€ 27.500

2016 ■ 121 Hrs

Electric ■ 10,89 Mtr.

V21402



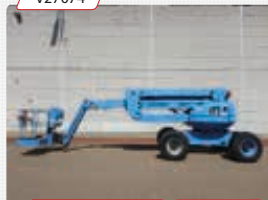
Genie
Z33-18

€ 23.950

2017 ■ 219 Hrs

Electric ■ 12 Mtr.

V27074



Manitou
180ATJ

€ 15.950

2006 ■ 5436 Hrs

Diesel 4x4 ■ 17,65 Mtr.

V25473



Niftylift
HR21D

€ 27.500

2010 ■ 1430 Hrs

Diesel 4x4 ■ 20,8 Mtr.

V21309



Genie
Z80-60RT

€ 79.500

2016 ■ 378 Hrs

Diesel 4x4 ■ 26,4 Mtr. ■ Generator

Mehr Informationen?

- **Ersatzteile** + 49 322 142 199 36 ■ parts@vertimac.com
- **Maschinen** + 32 56 772 666 ■ sales@vertimac.com

www.vertimac.com



Subscribe to **cranes & access**



The only way to guarantee that you receive every issue

Subscription Application Form

Please complete this form and either fax back on +44 (0) 1295 768223 or +49 (0) 7018 965814 or post to The Vertical Press, PO Box 6998, Brackley, NN13 5WY, UK. Tel: +44 (0)9445 15000

Name: _____

Company: _____

Job Title: _____

Telephone: _____

Address: _____

Zip/Postcode: _____

Country: _____

Telex: _____

Email: _____

Please start my one year subscription to Cranes & Access at the rate of:

£43.00/€60 (UK and Irish addresses only)

£75.00 (Rest of Europe)

\$110.00 / €18.00 (Other regions)

I enclose a cheque made payable to The Vertical Press

Please invoice me

I enclose an international money order

Please charge to my credit card

Name: _____

Card number: _____

Expiry date: _____

Security code: _____

Subscribe online at www.vertikal.net

Mini & Mobile Cranes Körner GmbH
BAUNO Kranservice GmbH & Co. KG



KATO MOBILKRAN **UNIC MINIKRAN**

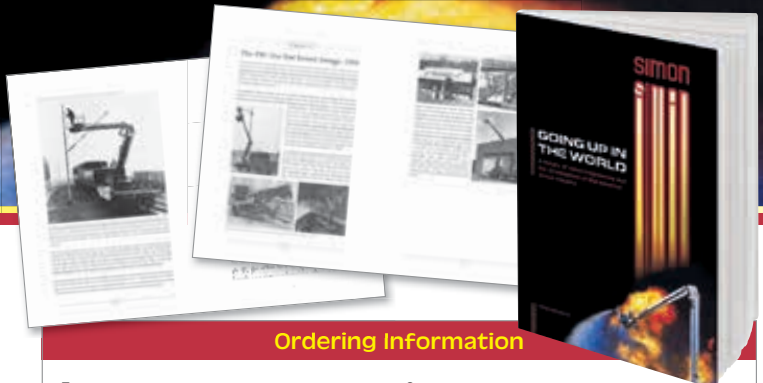
Verkauf | Service | Vermietung

- UNIC-Minikrane (1-10 t)
- KATO-Citykrane (13-20t)
- KATO-RT Krane (35t)
- Gebrauchte Mobilkrane (30-500t)

Aktuelle Angebote und Informationen finden Sie auf unseren Webseiten oder wählen Sie unsere Hotline:
+ 49 (0) 203 - 713 68 76-0

www.used-cranes.de | www.baumo.de | www.minikran.de

GOING UP IN THE WORLD



A history of Simon Engineering, the development of the powered access industry and a lifetime as an engineer, by Denis Ashworth

Ashworth was a keen engineer and from an early age found himself in at the very start of the modern powered access industry.

His book is an unusual combination of autobiography and history of Simon Engineering Dudley, a pioneer of the powered access industry and at one time, the world's largest manufacturer of aerial lifts.

The coffee table sized book, is highly readable and includes around 150 photographs and drawings from the very beginning of the industry. It is a 'must read' for anyone who is interested in powered access, the hydraulic equipment industry or in comparing modern day engineering challenges with those of an entirely different era.

The book is available direct from the publishers at £19.50, plus £4.50 postage and packing.

- Continental Europe €23 plus €6.50 postage & packing
- Rest of world \$31 plus \$10 shipping

Ordering Information

Forename: _____ Surname: _____

Address: _____

Post Code: _____

Email: _____ Telephone: _____

Please make all cheques payable to 'The Vertical Press Ltd'

I enclose a cheque for £24 (£19:50 + £4.50 p&p)

I enclose a cheque for €29.50 (€23 + €6.50 p&p)

I enclose a cheque for \$41 (\$31 + \$10 p&p)

Please invoice me: _____

Please debit my card:

Card No: _____ Issue No: _____

Issue Date: _____ Expiry Date: _____ 3 Digit Security Code: _____

Signature: _____ Date: _____

Please send completed order form to: The Vertical Press, Box 6998 Brackley, NN13 5WY, UK. Alternatively, fax it through on +44(0)1295 768223 or scan & email info@vertikal.net

Genie als Terex Unternehmen ist einer der weltweit marktführenden Hersteller von qualitativ hervorragenden Arbeitsbühnen und Teleskopstaplern mit einem stets wachsenden Serviceangebot. Der Kunde steht bei Genie im Mittelpunkt.

Zur technischen Betreuung unserer Kunden vor Ort und Zusammenarbeit mit den Autorisierten Serviceanbietern suchen wir für
ÖSTERREICH BZW. ANGRENZENDES EUROPÄISCHES AUSLAND eine/n

TECHNICAL SERVICE REPRESENTATIVE (M/W/D) IM AUSSENDIENST

Was wir von Ihnen erwarten:

- ✓ Abgeschlossene Berufsausbildung als Mechaniker/Mechatroniker oder eine vergleichbare technische Ausbildung
- ✓ Gute Hydraulik-, Elektro- und Englischkenntnisse
- ✓ Erfahrung im Service beim Kunden vor Ort hinsichtlich Wartung und Reparaturarbeiten an Arbeitsbühnen, Gabel-, Teleskopstapler, Land- oder Baumaschinen
- ✓ Zuverlässigkeit und Einsatzfreudigkeit von Ihrem Wohnsitz aus in Österreich und angrenzendes EU-Ausland
- ✓ Gute Kenntnisse in den gängigen Computerprogrammen wie MS Office und sicherer Umgang mit Notebook & technischer Software
- ✓ Klare mündliche und schriftliche Ausdrucksweise
- ✓ Fähigkeit zur Teamarbeit sowie hohe Servicebereitschaft und Kundenorientierung

Wir bieten Ihnen:

- ✓ Einen zukunftssicheren Arbeitsplatz bei einem weltweit operierendem Marktführer der Arbeitsbühnenbranche. Eine vertrauensvolle und langfristige Zusammenarbeit hat für uns einen hohen Stellenwert.
- ✓ Eine verantwortungsvolle, abwechslungsreiche Herausforderung in einem engagierten, kundenorientierten und international tätigem Team
- ✓ Gutes Betriebsklima mit offener Kommunikation und wertschätzender Führungskultur
- ✓ Umfassende, systematische Einarbeitung in der EDC in Holland und vor Ort
- ✓ Es erwartet Sie eine abwechslungsreiche Tätigkeit mit leistungsgerechter Vergütung

Zur Betreuung unserer Kunden und zum weiteren Ausbau unserer Serviceleistungen suchen wir ab sofort
FÜR UNSER SERVICEBÜRO IN DER AIRPORT-STADT BREMEN eine/n

MITARBEITER (M/W/D) FÜR DEN TECHNISCHEN SUPPORT IM INNENDIENST

Was wir von Ihnen erwarten:

- ✓ Eine erfolgreich abgeschlossene technische Ausbildung mit Hydraulik- und Elektronikkenntnissen
- ✓ Telefonische Betreuung unserer Kunden zu technischen Fragen
- ✓ Garantieabwicklung
- ✓ Eine ausgeprägte Kunden- und Serviceorientierung
- ✓ Selbstständige und strukturierte Arbeitsweise
- ✓ Arbeiten im Team, abteilungsübergreifend und international
- ✓ Gute Deutsch- und Englischkenntnisse in Wort und Schrift
- ✓ Gute Kenntnisse in MS Office

Wir bieten Ihnen:

- ✓ Eine fundierte und qualifizierte Einarbeitung in Ihrem Aufgabenbereich
- ✓ Eine abwechslungsreiche Tätigkeit bei einem weltweit operierendem Marktführer der Arbeitsbühnenbranche
- ✓ Arbeiten in einem leistungsstarken, kundenorientierten und international tätigem Team
- ✓ Einen modernen Arbeitsplatz in zentraler Lage Bremens
- ✓ Leistungsgerechte Bezahlung und Sozialleistungen

Ihre aussagekräftigen Bewerbungsunterlagen inkl. Lebenslauf, Gehaltsvorstellung, Lichtbild und möglichen Eintrittstermin senden Sie bitte an: **Terex Germany GmbH & Co. KG, z. H. Herrn Hüseyin Sari, Hanna-Kunath-Straße 1, 28199 Bremen, Deutschland**
T: +49 (0)421 3770 8708, M: +49 (0)172 405 8804 oder per E-Mail an: Hueseyin.Sari@terex.com



INFOS UNTER: GENIELIFT.COM/DE

**Wir haben die Lösung –
auch wenn 's mal schwer wird**



HELIX XL



einfach näher dran.



**Weltpremiere des neuesten Modell's aus der preisgekrönten
HELIX Baureihe**

**www.hematec-arbeitsbuehnen.de
www.helix-arbeitsbuehnen.de**

**HEMATEC-Arbeitsbühnen GmbH · Bärnsdorfer Straße 179 · 01127 Dresden
Phone (+49)(0)351 / 89 75 50-533 · Fax (+49)(0)351 / 89 75 50-55 · info@hematec-online.de**


NEU
VERKAUFSSTART 3. QUARTAL 2019


FÜR ERFOLGSTYPEN.

Leistungsfähig. Vielseitig. Modular. Die neuen ATF-100-4.1 und ATF-120-5.1

Wie vielseitig hätten Sie es denn gerne? Der gemeinsame neu entwickelte 60-m-Hauptausleger beider Krane macht den ATF-100-4.1 zum kompakten Highlight mit bis zu 8 m mehr Radius gegenüber anderen 100-t-Kranen und teleskopiert den ATF-120-5.1 bis in die 150-t-Klasse. Hauptausleger, Spitzen und Gegengewichte beider Krane sind modular. Und der Durchschwenkradius von nur 3,8m ist so schmal wie das Einsatzspektrum breit – einfach erfolgreich also. **Clever gedacht und gemacht für Ihren Erfolg: die neuen ATF-100-4.1 und ATF-120-5.1.**

Mehr Informationen zu unseren Alleskönnern erhalten Sie auf unserer Homepage unter: www.tadanofaun.de/produkte

Modell	Max. Traglast	Ausleger	Auslegerverlängerung	Max. Rollenhöhe	Max. Radius	Motoren (UW, OW)	Antrieb
ATF-100-4.1	100 t	11,4 m – 60 m	3,5 m – 31,7 m	91,8 m	68 m	340 kW (462 PS), 129 kW (175 PS)	8x6x8 (optional 8x8x8)
ATF-120-5.1	120 t	11,4 m – 60 m	3,5 m – 31,7 m	91,8 m	72 m	390 kW (530 PS), 129 kW (175 PS)	10x6x10 (optional 10x8x10)