

KRAN & BÜHNE

Das Magazin für Kran- & Arbeitsbühnen-Anwender

**Turm-
krane im
Einsatz**

**KLEIN
FEIN
STARK**

DER MARKT DER LKW-BÜHNEN ++ HÄNDLERLISTE 2024 ++

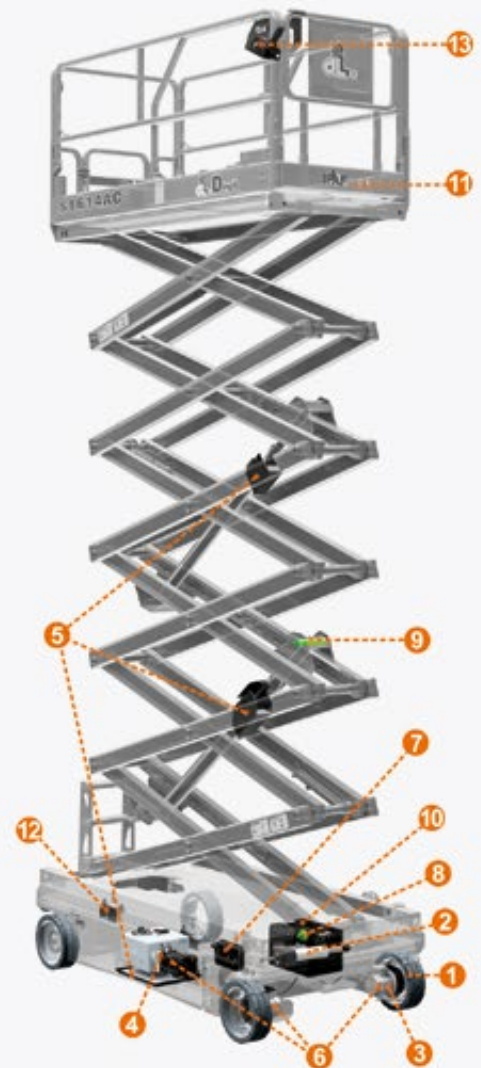


Vertikal Verlag | Hofackerstraße 95 | 79110 Freiburg | www.vertikal.net | PVS-E46564 | Deutsche Post AG | Entgelt bezahlt

Umfassende Aktualisierung Dreizehn Neuerungen

Sicherheit+ Langlebigkeit+ Umweltschutz+ Leistung+

- 1 Hochfeste, verschleißfeste Reifen – 100 % längere Lebensdauer im Vergleich zu herkömmlichen Reifen
- 2 Elektrisch betriebenes Lenksystem – 15 % höhere Lenkgeschwindigkeit und 66 % geringerer Energieverbrauch
- 3 Synchron-Reluktanz-Antriebssystem – 15 % höhere Antriebsleistung, 25 % geringerer Nennstrom und 45 % höhere Leistungsdichte
- 4 Integrierte Synchron-Reluktanz-Pumpstation – 25 % höhere Hubkapazität, 20 % geringerer Anlaufstrom und 32 % höhere Leistungsdichte
- 5 Anti-Leckage-Vorrichtung für Hydrauliköl – Weniger Verunreinigung der Hydraulikflüssigkeit
- 6 System zur Rückgewinnung der Eigengewichts-Energie – Speichern der potenziellen Eigengewichts-Energie, höhere Effizienz des Systems um 20 %
- 7 Integrierte Vier-in-Eins-Steuerung – 35 % höhere Leistungsdichte, 40 % geringere Teilkosten
- 8 Mehrfach redundantes Winkelerkennungssystem – Die Sicherheit wird um 100 % erhöht und die Anzahl der Endschalter um 60 % geringer
- 9 Hochpräzises Lasterkennungssystem – 20 % höhere Überlastgenauigkeit
- 10 Lithium-Batterie mit langer Lebensdauer – Hochdichter LFP-Batteriepack, modulares austauschbares Design bietet Wechsel zwischen Blei-Säure- und Lithium-Ionen-Stromversorgung
- 11 Große Ladekapazität – Maximal mögliche Steigerung um bis zu 52 % im Vergleich zum Originalmodell
- 12 Waagerechte Gabelstaplerlöcher – Verbessern die Transfereffizienz, einfacher Transport.
- 13 Neuer PCU-Joystick – Die Lebensdauer der Silikonastern wurde um 60 % erhöht, die Antifouling-Leistung wurde um 50 % verbessert und der Sichtbereich des Displays wurde um 270 % vergrößert.



AC+

Arbeitshöhe
Gesamtbreite

8m	8m	10m	10m	12m	14m	16m	16m
0.7m	0.8m	0.8m	1.2m	1.2m	1.2m	1.2m	1.4m

Scherenhubarbeitsbühne der Serie AC+

ZHEJIANG DINGLI MACHINERY CO.,LTD.

ADD:188 Qihang Road, Leidian Town, Deqing, Zhejiang, P.R.C

TEL:+86-572-8681688

Phone:+86-13806523131 Susan Huang / +49 171-1967411 Alexander Reisch

E-Mail:export@cndingli.com / a.reisch@magnith.de

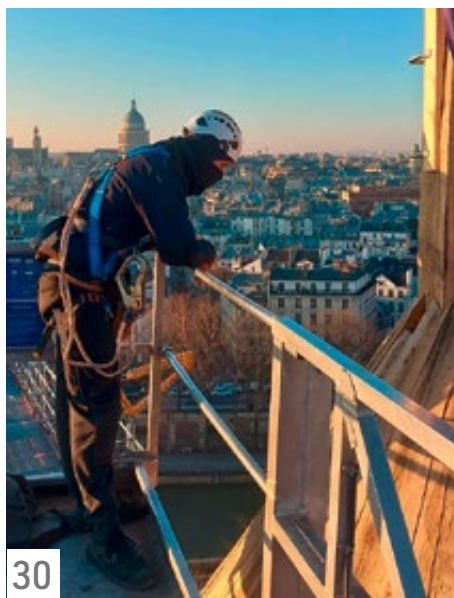
https://en.cndingli.com



März 2024



20



30



37



46



28



59

PANORAMA

- 05 **Messekalender**
- 07 **Neuste Nachrichten**
Tadano macht Wallerscheid dicht / Klubb übernimmt Hematec / Wolff: Service mit Datenbrille

MASCHINEN

- 20 **Groß im Gebirge, groß in der Stadt**
TDK I: Einsätze auf heiklen oder heiligen Böden, im Inneren wie im Freien hat Alexander Ochs parat.
- 28 **Vorträge und Gespräche**
TDK II: Vom Turmdrehkran-Branchentreff des VDBUM in Blaubeuren berichtet Rüdiger Kopf.
- 30 **Dem Himmel entgegen**
Ruthmann rollt seine 100-Meter-Maschine aus. Was sich rund um LKW-Bühnen sonst so tut, weiß Alexander Ochs.
- 37 **SPEZIAL GLASBAU**
Messe Frontale / Einsatzbeispiele: Kunze und Hüffermann / Panorama
- 59 **Klein und knifflig**
Unser Modell des Monats: Untendreher 81 K.1 im Maßstab 1:50.



Im Panorama zu entdecken: Stärkster Starrer von Magni



MENSCHEN

- 46 **Händlerliste 2024**
Wer handelt womit? Die aktualisierte Liste der Vertragshändler im deutschsprachigen Raum für Krane, Arbeitsbühnen und alles drumherum.
- 55 **EINBLICK**
Unser Foto des Monats und weitere Kurzmeldungen aus aller Welt
- 56 **BRANCHENLINKS**
Kran & Bühnes Liste wichtiger Internetadressen
- 60 **K&B LADEN**
Wohin mit AdBlue? / Patentierte Sensoren mit LPR / Durchfluss, Druck und Temperatur messen / Tadellos kabellos
- 61 **KLEINANZEIGEN**
- 66 **VORSCHAU & IMPRESSUM**

20 TITELTHEMA

Enge Zufahrt, heikle Aufgabe: Liebherr L1-24 bei Sanierung von Orgelpfeifen





NO SKY FALL

PAL CARD

Als Handwerker ist man tagtäglich Gefahren ausgesetzt – besonders, wenn Sie in großen Höhen arbeiten. Die PAL-Card ist Ihre Lizenz zum Leben und sicheren Arbeiten auf Hubarbeitsbühnen. Weitere Infos unter ipaf.org.



MESSEKALENDER DEUTSCHLAND

FRONTALE



Messe für Fenster, Türen & Fassaden
19. – 22. März 2024; Nürnberg
 Tel: 0911 8606 8628; Fax: 0911 8606 12 8628

INNOVATIONSTAGE DER HÖHENZUGANGSTECHNIK



Arbeitsbühnentreffen
19. – 20. Juni 2024; Hohenroda
 Fax: 0931 2705 63939

PLATFORMERS' DAYS 2024



Deutschlands Fachmesse für Hebe- & Zugangstechnik
06. – 07. September 2024; Karlsruhe
 Tel: 0721 3720 5096; Fax: 0721 3720 995096

IAA TRANSPORTATION



Leitmesse für Nutzfahrzeuge, Aufbauten
 und Transporteinheiten
17. – 24. September 2024; Hannover
 Tel: 030 897842-0; Fax: 030 897842-600

BAUMA 2025



Die weltweit größte und wichtigste Baufach-
 messe in 33. Auflage
07. – 13. April 2025; München
 Tel: 089 9492 0720; Fax: 089 9492 0729

MESSEKALENDER INTERNATIONAL

IAPA/IPAF SUMMIT



Jährliches Treffen der Branche mit Preisverleihung
13. – 14. März 2024; Kopenhagen, Dänemark
 Tel: +44 (0)15395 66700

MAWEV-SHOW



„Österreichs aufregendste Großbaustelle“
10. – 13. April 2024; St. Pölten, Österreich
 Tel: +43 (0)316 8088 216; Fax: +43 (0)316 8088 249

INTERMAT 2024



Internationale Baumesse
24. – 27. April 2024; Paris, Frankreich
 Tel: 0221 1305 0902; Fax: 0221 1305 0901

VERTIKAL DAYS 2024



Das britische Kran-, Bühnen- und
 Teleskoplader-Event
11. – 12. September 2024; Newark, Großbritannien
 Tel: +44 (0)1902 851334; Fax: +44 (0)1902 533151

BAUMAG 2025



Die Schweizer Baumaschinenmesse
23. – 26. Januar 2025; Luzern, Schweiz
 Tel: +41 (0)56 204 20 20; Fax: +41 (0)56 204 20 10

Die lange Reise

Über die Jahre hat es ein Firmenname immer wieder an diese Stelle geschafft. Es ist zweifelsohne ein Rekord, dass die Marke „Demag“ nunmehr über Jahrzehnte hinweg es geschafft hat, nicht abzutauchen. Denn der Normalfall bei einer Firmenübernahme – und davon wissen die Beschäftigten dieses Unternehmens durchaus mehr als einmal zu berichten – ist, dass der alte Name verschwindet. Nicht so bei Demag.

Krane, speziell Raupenkrane aus Zweibrücken haben einen guten Ruf. Dieser Ruf ist mit der Marke eng verbunden. Nichtsdestotrotz sind die Mitarbeiterinnen und Mitarbeiter es inzwischen gewohnt, dass Restrukturierungen, Konsolidierungen und Neuausrichtungen stattfinden. Hinter diesen freundlich formulierten Worten verbirgt sich ein wiederkehrender Personalabbau. Hat sich die Mitarbeiterzahl in den beiden Werken Wallerscheid und Dinglerstraße auf 1.200 Personen stabilisiert, sind jetzt mal wieder 400 Menschen an der Reihe, sich neu zu „orientieren“.

Dennoch wird am Standort in der Pfalz ebenso festgehalten wie an der Marke Demag. Alleine dieses Stehvermögen ist aller Ehren wert, denn tatsächlich haben alleine während meiner bisherigen Zeit hier bei **Kran&Bühne** die Eigentümer zwei Mal gewechselt und mehrfache Namensänderungen hinter sich. Nicht zu vergessen all die Male da in Zweibrücken eine „Neuausrichtung“ stattfand.

Und was kommt dieses Mal? Wie heißt es so schön: Die Restrukturierung werde das Werk und die Produkte noch wettbewerbsfähiger machen. Den langjährigen Mitarbeitern bleibt zu hoffen, dass sie dies bis zu ihren Renteneintritt nicht noch mal hören müssen und für die neuen Mitarbeiterinnen und Mitarbeiter heißt es: flexibel bleiben. Vielleicht liegt genau darin der Grund, dass das Werk hier im Südwesten Deutschlands liegt, in einem Ecken Deutschlands, der schon viel Wandel erlebt hat und die Menschen schon immer flexibel bleiben mussten.

Es ist und bleibt für sie eine lange Reise dessen Ende nicht abzusehen ist.





Ihr



Rüdiger Kopf | Chefredaktion → rk@vertikal.net

2024
**INTER
MAT.**

BOOTH NO.
EXT.5-J001
24-27 APRIL 2024

-  **Große Plattform und hohe Kapazität**
-  **Ausgezeichnete Fahreigenschaften in unwegsamem Gelände**
-  **Hervorragende Sicherheitsmerkmale**
-  **Einfacher Zugang für Wartung und Service**

DIESEL GELÄNDE-SCHERENBÜHNEN
SR1023D / SR1323D / SR1623D

ELEKTRISCHE GELÄNDE-SCHERENBÜHNEN
SR0818E / SR1018E / SR1218E
SR1418E / SR1623E

DIESEL GELÄNDE-SCHERENBÜHNEN
SR0818D / SR1018D / SR1218D



LINGONG HEAVY MACHINERY CO., LTD.

Anschrift: No. 2676, Kejia Road, Jinan, Shandong, China
E-Mail: sales@lmgm.com.cn Tel.: +86-0531-67879283

LGMG Europe B.V.

Anschrift: Donker Duyvisweg 301, 3316 BL Dordrecht, Niederlande
E-Mail: sales@lmggeurope.com Tel.: +31 850 642 777

www.lmgglifts.com



RELIABILITY IN ACTION

WALLERSCHIED SCHLIESST Tadano baut ab

Der Kranhersteller Tadano hat Mitte Februar angekündigt, sein Werk in Wallerscheid zu schließen. Es ist eines von zwei Werken, die er im Raum Zweibrücken betreibt, das andere befindet sich in der Dinglerstraße. Insgesamt sollen bis Mitte 2025 rund 400 Arbeitsplätze wegfallen. Das Unternehmen beschäftigt in der Region rund 1.280 Mitarbeiter, viele davon in der Dinglerstraße. Dort sind ebenfalls einige Arbeitsplätze gefährdet.

Wallerscheid ist mit 28.533 Quadratmetern überbauter Fläche der modernere der beiden Zweibrücker Standorte und wurde ursprünglich als Montagewerk errichtet, wobei die Fertigung und Bearbeitung am Standort Dinglerstraße stattfand. Der größte Teil des Stellenabbaus betrifft natürlich die Mitarbeiter in

der Produktion. Aber auch einige Stellen im Vertrieb und in der Verwaltung könnten wegfallen.

Seitens des Unternehmens wird erklärt: „Die Geschäftsleitung von Tadano-Demag hat sich mit der Markt- und Geschäftssituation auseinandergesetzt, die eine Umstrukturierung und eine Reduzierung der Produktionskapazitäten erforderlich macht. Nach Gesprächen mit dem Betriebsrat wird das Werk Wallerscheid geschlossen und die Produktion an andere Standorte verlagert, unter anderem auch in das Werk Dinglerstraße.“

Tadano begründet die neuerliche Umstrukturierung mit sinkenden Marktanteilen, zunehmendem Wettbewerbsdruck und anhaltenden Problemen in der Lieferkette. Die Wallerscheider Produktion werde in andere Tadano-Werke verlagert. Tadano erwarb die beiden Werke, als es vor fünf Jahren das Demag-Mobilkran-geschäft von Terex kaufte. Seitdem kämpft es



darum, die Werke auf das gleiche Effizienzniveau zu bringen wie die meisten seiner anderen Anlagen. Diese jüngsten Schritte folgen darauf, dass das Unternehmen zwischen 2020 und 2021 unter Insolvenzverwaltung gestellt wurde, die im April 2021 erfolgreich abgeschlossen und beendet wurde.

VEREIN(T) Klubb kauft Hematec

Der französische LKW-Bühnenhersteller Klubb hat seinen deutschen Vertriebspartner Hematec Arbeitsbühnen übernommen. Klubb machte Hematec kurz vor der bauma, im Oktober 2022, zu seinem Händler, zeitgleich mit der Übernahme von Isoli. Hematec mit Sitz in Dresden erwirtschaftet einen Jahresumsatz von rund 23 Millionen Euro und ist an fünf Standorten – der Zentrale und den vier Vertriebs- und Serviceniederlassungen in Deutschland und Österreich in Berlin, Göttingen, Lauchheim und Wien – mit 40 Mitarbeitern tätig. Das Unternehmen vertreibt Arbeitsbühnen und Krane der Marken Klubb, Isoli, Dinolift und Helix von Gefas.

Das Unternehmen wird weiterhin unter der Marke Hematec firmieren, mit dem derzeitigen

Managementteam, einschließlich des Gründers, bisherigen Inhabers und Geschäftsführers Andreas Hänel. Von der Übernahme nicht betroffen ist unter anderem die Firma Gefas, die die Helix-Produkte herstellt. Diese bleiben in Hänels Besitz.

Zu seinen Beweggründen, das Unternehmen zu verkaufen, sagt Hänel: „Hematec ist seit seiner Gründung im Jahr 1999 kontinuierlich gewachsen und hat 2023 ein Rekordjahr erreicht. Nachdem ich jedoch 24 Jahre lang daran gearbeitet habe, das Unternehmen zu seinem heutigen Status zu entwickeln, war es für mich unumgänglich, seine Zukunft zu sichern. Klubb ist bekannt für seine Dynamik, seinen starken Fokus auf Wachstum und seine Kundenorientierung. Ich bin zuversichtlich, dass das Unternehmen als Teil dieser Gruppe weiter gedeihen wird, und ich werde als Geschäftsführer an Bord bleiben und persönlich zu seinem Erfolg beitragen.“

Julien Bourrellis (l.), Geschäftsführer von Klubb, fügt hinzu: „Die Übernahme von He-



matec stellt für uns eine große Chance dar. Das Unternehmen ist in Deutschland und Österreich stark verankert und hat sich seit seiner Gründung im Jahr 1999 einen guten Ruf erworben.“

Klubb, das sich seit 2021 teilweise im Besitz der Private-Equity-Gesellschaft Andera Partners befindet, verfügt heute über fünf Produktionsstätten in Frankreich, eine in Italien (Isoli), eine im Vereinigten Königreich (CPL) und eine in Indien, beschäftigt 850 Mitarbeiter und erwirtschaftet einen Umsatz von rund 200 Millionen Euro.

27-METER-RAUPE Auch wenn's eng wird

Mit seinem neuen Konzept in den Bereichen Kettenfahrwerk, Chassis, Hubarmhalter, Profiltranologie und Korbarm stellt Teupen auf der Dach+Holz in Stuttgart seinen neuen Leo27 GT plus vor. Die Raupenarbeitsbühne bietet nun eine weitere Abstützvariante, bei der die Stützen wahlweise vorne oder hinten schmal gestellt werden, während auf der anderen Seite die Stützen breit aufgestellt wer-

den. Mit gerade einmal 89 Zentimetern Transportbreite und der Möglichkeit, den Arbeitskorb abzunehmen, ist das Manövrieren und Arbeiten in beengter Umgebung wesentlich einfacher. Der Leo27 GT plus verfügt neben einer Arbeitshöhe von 27 Metern über eine seitliche Reichweite von maximal 14,30 Metern bei 100 Kilogramm Korblast. Standardmäßig verfügt die Maschine über ein hydraulisch höhen- und breitenverstellbares Kettenfahrwerk und eine Funkfernsteuerung. Ebenfalls im Standard ist ein 10,8 kW (14,7 PS) Kubota Dieselmotor für Außeneinsätze in Kombination mit einem 230-Volt-Elektromotor für Indoor-Einsätze enthalten. Zusätzlich wurde der Leo27 GT plus



mit einem neuen Farbdisplay im Arbeitskorb, der neuen Fuzzy V-Steuerung sowie einer breiteren und längeren nicht-markierenden Gummikette ausgestattet.



NEUER DIENST

Freihändig mit Datenbrille

Knapp anderthalb Jahre nach der Vorstellung auf der bauma 2022 startet der Turmdrehkranhersteller sein neues Remote-Assistenz-Tool namens *Wolff Assist*. Das digitale Fernwartungssystem funktioniert sprachgesteuert und kann freihändig via Datenbrille bedient werden. Beim eigenen Servicetechnikpersonal hat Wolffkran das Remote-Assistenz-Tool nun flächendeckend im Einsatz.

Was tun, wenn plötzlich mitten im Einsatz die Steuerungselektronik des Turmdrehkrans streikt, die Bremse ausfällt oder Probleme beim Umscheren auftreten? Dann ist schnelle und unkomplizierte Hilfe gefragt. „Sicherlich lässt sich auch mit einem Videoanruf so manches Problem schnell und einfach lösen“ sagt Achim Spillmann, Leiter After-Sales-Service bei Wolffkran. „Doch Wolff Assist ist mehr als ein gewöhnliches Kommunikationsmittel mit Videofunktion. Es ist ein smartes Service-Tool, das speziell für die Bedürfnisse auf der Baustelle und auf dem Kran entwickelt wurde.“

Herzstück der Webanwendung sind die Smart Glasses. Die Datenbrille – ausgestattet mit Kamera, Mikrophon und Monitor – wird auf den Kopf gesetzt oder am Helm befestigt, sodass die Person am Kran jederzeit die Hände frei hat. Die Brille überträgt das Blickfeld des Technikers auf der Baustelle in Echtzeit zu einem Wolff-Serviceexperten. Dieser sieht also genau das, was der Techniker am Kran sieht, und kann ihn gezielt bei der Fehlerbehebung unterstützen – entweder verbal, per Chat oder auch mittels Screensharing mit Markierungsfunktion. Und dabei kann das System sogar simultan übersetzen in eine Vielzahl von Sprachen.

Der Hauptvorteil laut Wolffkran: Die durchschnittliche Zeit bis zur Reparatur sinkt deutlich. Zudem kann Wolff Assist auch als Trainingstool für Kranpersonal oder Techniker genutzt werden. Wer will, kann sich die Smart Glasses zulegen und eine Jahreslizenz für Wolff Assist erwerben. Eine Datenbrille kann von mehreren Personen genutzt werden, diese müssen allerdings alle registriert sein. Zudem kann der Service auch ohne Datenbrille via Tablet, Smartphone oder Laptop in Anspruch genommen werden. ■



FRISCH VERANKERT

Anker wechselt Verbund

Die Anker Kran- und Arbeitsbühnen-Vermietung mit Sitz in Lüneburg ist dem Vermieterverbund System Lift beigetreten. „Mit Anker stärken wir unsere Gebietsabdeckung südöstlich von Hamburg und in der Lüneburger Heide, wodurch Transportkosten und Lieferzeiten reduziert und die Maschinenverfügbarkeit gestärkt werden“, erklärt Christopher Friedrich, Vorstand der System Lift AG, und ergänzt: „Die Integration von Anker in unser Netzwerk wurde auch möglich, da wir Vertragsgebiete unserer langjährigen Partnerbetriebe Meyerlift und Liftkontor anpassen konnten. Hierfür möchten wir den beiden Betrieben außerordentlich danken.“ Anker-Geschäftsführer Jens Anker ergänzt: „Wir freuen uns, von nun an Teil dieser Gemeinschaft zu sein.“ Damit wächst der System-Lift-Verbund Anfang 2024 bereits um das dritte Neumitglied, nachdem Berning Mietservice aus Nordwalde und Roggenland Arbeitsbühnen aus Everswinkel kürzlich beigetreten sind. ■



„MINI-MOBILKRAN“

Mentner in Meißen macht's

Der Meißner Kranvermieter Mentner-Krane M&L hat seinen Fuhrpark mit einem Mini-Mobilkran Kato CR-130Rf verjüngt. Übergeben wurde das 13-Tonnen-Gerät von der Firma Mini & Mobile Cranes. Ausschlaggebend für den Kauf waren die vor allem positiven Erfahrungen mit dem Vorgängermodell CR-130Ri. Auch die neue Generation CR-130Rf zeichnet sich mit einem Alleinstellungsmerkmal von 1,99 Meter Fahrzeugbreite, 2,85 Meter Fahrzeughöhe und 13,8 Tonnen Eigengewicht als perfektes Nischengerät aus. Mit dem 24-Meter-Teleskopausleger und der 5,5 Meter langen hydraulischen Unterklappspitze wird eine Hubhöhe von 30 Metern erreicht. ■

Steigen Sie ein und entdecken Sie jetzt die neue Vielseitigkeit

Die NEUE RTH Reihe



360° DREHUNG
(des Oberwagens)



MAX.
TRAGKRAFT:
5 t bis 13 t



MAX
HUBHÖHE:
18 bis 51 m



MAX
AUSLADUNG:
34,5 m

- M** UNSCHLAGBARE TRAGLASTEN durch intelligente Hubarmauslegung & Komponentenanordnung
- M** LEISTUNGSSTARKE Stage V Diesel Motoren der neusten Generation
- M** OPTIMALE Anordnung der SERVICE-KOMPONENTEN für eine einfache Wartung
- M** SICHER verlegte Hydraulikschläuche im Ausleger
- M** Vielfältige Anbaugerätepalette für VIELSEITIGEN Einsatz

DIE NEUE KABINE:



Neuer
Touchscreen
mit neuer Software
- intuitiv bedienbar



LED-Einstiegs-
beleuchtung



Optimale Sicht durch
breitere Windschutzscheibe
im oberen Bereich

Easy Access
Patent garantiert
den sicheren
Auf- & Abstieg

ROPS | FOPS Level II

Verbesserte
Ventilation

ultraschlanke, mehrfach
verstellbare Lenksäule



KURZ & WICHTIG



↑ Seit 1. Februar verstärkt **Henning Deichmann** das Jalo BMS-Team in Deutschland als Sales & Business Development Manager. „Henning wird für den Aufbau aller Jalo-BMS-Aktivitäten in Deutschland verantwortlich sein und uns auch bei unserem Plan, unsere Aktivitäten in Europa noch weiter auszubauen, unterstützen“, erklärt CEO Sami Jalo. Jalo BMS ist ein Zusammenschluss der skandinavischen Spezialisten für LKW-Hubarbeitsbühnen Jalo & Jalo (Finnland) und BMS (Dänemark). Die kombinierte Flotte von LKW-Arbeitsbühnen ist eine der größten in Europa.

→ Namenstechnischer Volltreffer: Der neue Firmenchef von Ommelift A/S in Dänemark heißt **Lars Omme**. Er folgt auf Axel C. Thøgersen, der seit Herbst 2018 an der Spitze des Unternehmens stand. Thøgersen hat Ommelift zum Jahresende 2023 verlassen. Lars Omme, der neue Mann an der Spitze, war zuvor CEO bei Istobal Denmark, einem Spezialisten für Fahrzeugwäsche.

Bereits zum 1. Januar hat **Jonas Bartzschke** die Leitung der Mammoet-Niederlassung Leuna übernommen. Der studierte Wirtschaftsingenieur ist seit mehr als sieben Jahren bei Mammoet tätig und hat als Technical Sales Officer Erfahrungen im technischen Vertrieb mit den Schwerpunkten Petrochemie und Infrastrukturbau gesammelt.



↑ Der italienische Arbeitsbühnenbauer Oil&Steel hat seinen Vertrieb etwas umstrukturiert und umbesetzt. **Fulvio Frunzio** (r.), bislang Oil&Steel-Verkaufsführer für die Märkte Italien, Kroatien, Malta und Slowenien, wurde mit neuen zusätzlichen Aufgaben betraut: Er soll sich nun auch um die Märkte Frankreich und Spanien kümmern. Darüber hinaus hat sich **Roberto Emma** dem Vertriebsteam des Unternehmens angeschlossen und wird bei Oil&Steel in der Position des Export Area Manager tätig sein.



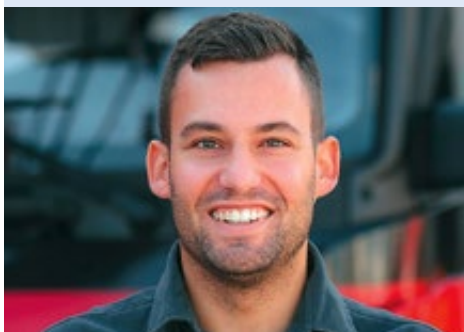
↑ Bei Genie gibt es Neubesetzungen im Vertriebsteam für den europäischen Raum. **Thibaut Itzel** (oben) wurde zum Sales Director für die Region Südeuropa (Frankreich, Spanien, Italien, Portugal) sowie Nord- und Westafrika ernannt. Er folgt auf **Christophe Rousseau** (r. u.), der das Unternehmen nach 25 Jahren verlassen hat. **Markus Bandura** (l. u.), vormals Territory Sales Manager für DACH, ist jetzt Sales Director für die Region – und damit Nachfolger von Itzel.



↑ Die Firmengruppe **Manitou** hat eine Veränderung in ihrer Geschäftsleitung mit der Schaffung von zwei neuen Positionen bekanntgegeben: **Hervé Rochet** wird *Chief Transformation & Governance Officer* und **Céline Brard** *Chief Financial Officer*. Der Hintergrund: Starkes Wachstum bei Umsatz und Personal sowie neue Prioritäten hin zu Umwelt-, Sozial-, Digital- und Personalfragen.

→ Cargotec hat **Carina Geber-Teir** zur Leiterin Investor Relations & Kommunikation des „entfusionsierten“ Kalmar er- und dessen Führungsteam benannt. Derzeit ist sie *Senior Vice President Communications* bei Cargotec und wird ihre neue Rolle am 1. April antreten. Sie wird auch dem Führungsteam von Kalmar angehören und wird dem Präsidenten von Kalmar, Sami Niiranen, Bericht erstatten, der nach der Abspaltung neuer Geschäftsführer von Kalmar wird. Cargotec plant einen Börsengang im Laufe dieses Jahres.

Die 2024 neu gegründete Firma Oasis Battery Solutions aus der Cart-Care-Firmengruppe setzt auf langjährige Branchenkenner. Zum 1. Januar hat **Matthias Hoffmann** (l.) als Sales Manager angefangen. Unterstützt wird er ab 1. März von **Dirk Neubauer** (r.). Beide sind versiert im technischen Vertrieb von Industriebatterien und waren früher lange bei Banner Batterien.





BEREIT FÜR JEDE HERAUSFORDERUNG.

DER CC 38.650-1

Sie kennen den Tadano CC 38.650-1 bisher nur als „Windkraft-Spezialisten“? Zugegeben – hier ist er als meistgenutzter Kran fast unschlagbar. Aber er kann noch viel mehr! Denn er ist zugleich einer der vielseitigsten Raupenkrane auf dem Markt: Mit verschiedenen Auslegerlängen, Boom Booster, Superlift, Flex Frame, Split Tray oder als Sockelkran ist er bereit für jede Herausforderung beim Brückenbau, bei großen Infrastrukturprojekten und vielem mehr.

PARTNER 

**Vermietung
auf aller
höchstem
Niveau**

**Jetzt
Mitglied
werden!**

www.partnerlift.com



NEUER 6-TONNER VON TEREX

Konstruktive Verbesserungen

Terex Tower Cranes hat einen neuen spitzenlosen Turmdrehkran auf den Markt gebracht, den CTT 152-6 mit 150 mt. Der neue Kran bietet Auslegerlängen zwischen 25 und 60 Metern sowie eine Auswahl an Turm- und Auslegerkonfigurationen, die freistehende Turmhöhen von bis zu 61,2 Metern ermöglichen. Die Tragfähigkeit an der Spitze beträgt 1,91 Tonnen. Die maximale Tragfähigkeit von sechs Tonnen kann mit einem 60-Meter-Ausleger in einem Radius von bis zu 20 Metern erreicht werden. Der neue Kran bietet außerdem zwei neue Windenoptionen, 18 oder 22 kW, die eine Geschwindigkeit von bis zu 104 Metern pro Minute ermöglichen.

Außerdem verfügt er über Terex-Funktionen wie Power Plus, T-Torque-Schwenken mit anpassbaren Einstellungen für präzise und sanfte Bewegungen, während das Terex Power Match (TPM)-System den Stromverbrauch senkt und damit die Umweltfreundlichkeit erhöht. Zu den optionalen Ausstattungsmerkmalen gehören die T-Link-Telematikplattform des Unternehmens und der T-Lift-Kranführeraufzug für zwei Personen mit einer Geschwindigkeit von bis zu 40 Metern pro Minute.

Der CTT 152-6, der zur City-Klasse des Unternehmens gehört, weist mehrere konstruktive Verbesserungen auf wie zum Beispiel den Wegfall des Ballastkorbs am Gegenausleger, sodass die gesamte Ausleger-Baugruppe zusammen mit den Hub- und Katzseilen ebenerdig montiert werden kann. ■



ZUERST IN INDIEN
**Neue Scheren
 von Manitou**

Neue Elektroscherenbühnen von Manitou sollen in diesem Frühjahr der Branche vorgestellt werden. Gebaut werden die Maschinen in Indien. Die ersten Prototypen wurden im vergangenen Dezember auf dem Stand des Unternehmens auf der Excon 2023 im indischen Bangalore gesichtet. Zu diesem Zeitpunkt waren jedoch noch keine Einzelheiten bekannt.

Die erste Linie der „SE“-Elektroscheren, die im Werk des Unternehmens in Indien entworfen und gebaut werden, wird zunächst drei Modelle mit Arbeitshöhen zwischen sieben und elf Metern umfassen. Die Korblast liegt bei 230 Kilogramm bei den schmalen kleinen Maschinen und 350 Kilogramm beim großen Modell.

Alle Geräte verfügen über einen Gleichstromantrieb und über integrierte Diagnosefunktionen mit einem Farbdisplay, standardmäßiger 90-Zentimeter-Plattformverlängerung und Schwingtüren. Die SE 0808 und die SE 1008 haben eine Breite von knapp 82 Zentimeter. Die SE 1212 ist 1,17 Meter breit. Das Eigengewicht liegt zwischen 1.500 und 2.880 Kilogramm. ■

Ihr Partner für 2-Wegearbeitsbühnen



Vermietung
 mit und ohne
 Bediener



Verkauf
 und
 Vermietung

Arbeitsbühnen • Teleskoplader • Industriekrananlagen
 Verkauf • Vermietung • Service • Schulung

MEYKRATEC

Meykratec Hebeteknik GmbH | Gewerbepark 2 | 49214 Bad Rothenfelde
www.meykratec.de | Telefon +49 5424 39633-0 | info@meykratec.de

OIL & STEEL DEUTSCHLAND

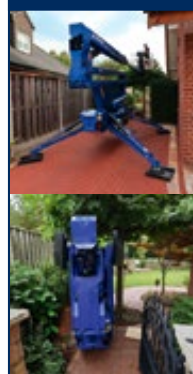
SNAKE

SCORPION

OCTOPLUS

Arbeitsbühnen auf LKW- oder Raupen-Fahrgestell

Octopus 17



Perfekt für den Baumschnitt im Garten.

Besuchen Sie uns
FORSTlive
 12.04.-14.04. Sie finden uns an
2024 Stand 289
www.oilsteel.de

Im Altenschemel 4
 67435 Neustadt
 Tel.: 0 63 27 - 9 99 99 80
 Fax: 0 63 27 - 9 99 99 88
kontakt@oilsteel.de



NEU VON MECAPLUS

Selbstnivellierende Schere

Der spanische Arbeitsbühnenhersteller Mecaplus hat das erste Exemplar einer neuen selbstnivellierenden Scherensarbeitsbühne, der T12SL, ausgeliefert. Die Bühne bietet eine Arbeitshöhe von bis zu 12,3 Metern und eine Plattformkapazität von 400 Kilogramm. Die eingefahrene Plattform ist 2,39 Meter lang und 1,06 Meter breit. Durch eine 1,30 Meter lange ausrollbare Verlängerung erhöht sich die Gesamtlänge der Plattform auf 3,75 Meter. Das Gesamtgewicht beträgt 3.900 Kilogramm.

Das Gerät, das serienmäßig über einen Allradantrieb verfügt, kann um bis zu 12,3 Grad von einer Seite zur anderen nivelliert werden, um einen Bodenunterschied von 454 Millimetern auszugleichen, und um bis zu 20 Grad von einer Seite zur anderen bei einem Unterschied von 637 Millimetern. Und das alles, ohne dass Nivellierstützen benötigt werden. Dies wird erreicht, indem jedes Hinterrad auf einem langen, vertikal teleskopierbaren Kastenprofil montiert ist, das durch einen langen Hydraulikzylinder ein- und ausgefahren wird, kombiniert mit einer Pendelachse vorne, die mit Nivellierzylindern ausgestattet ist. ■



NEU VON MAGNI

Stärkster Starrer

Der neue TH 7.10 bietet die höchste Tragfähigkeit in der Reihe der starren Teleskopstapler von Magni und ist das Ergebnis einer Weiterentwicklung des Vorgängermodells TH 6.10. Er bietet verbesserte Lastdiagramme sowie eine um eine Tonne erhöhte Hubkapazität bei extrem kompakten Abmessungen. Die Maschine hebt die maximale Traglast von sieben Tonnen bis auf bis zu 8,5 Metern voll durch (+16 Prozent gegenüber dem Vorgänger), und die maximale Hubhöhe von knapp 10 Metern kann mit einer Last von sechs Tonnen (+20 Prozent) erreicht werden. Bei maximaler horizontaler Reichweite von 5,9 Metern liegt die Nutzlast nun bei 2,5 Tonnen (+25 Prozent). Wie schon das 15- und 19-Meter-Modell wird auch dieses TH-Modell in einer Basis- und einer Premiumversion erhältlich sein. Der TH 7.10 ist wie die gesamte TH-Serie mit der neuen Magni-Kabine ausgestattet, die 2023 erstmals in der RTH-Baureihe eingeführt wurde. ■

+ NEWS TICKER + + NEWS TICKER + + NEWS TICKER + + NEWS TICKER +

40 Scherensarbeitsbühnen hat **BS Mietservice** aus der Rhein-Neckar-Region beim englischen Hersteller **JCB** geordert. Die Großbestellung umfasst Modelle von 6,5 bis 16 Meter Arbeitshöhe.

Oshkosh hat seine Jahresergebnisse vorgelegt. Der Geschäftsbereich Arbeitsbühnen, der größtenteils aus **JLG** und **Hinowa** besteht, verzeichnete für das gesamte Jahr einen Umsatzanstieg von mehr als 25 Prozent auf 4,99 Milliarden US-Dollar. Der Betriebsgewinn der Sparte hat sich mit 738,8 Millionen Dollar mehr als verdoppelt.

Mehr Klicks für **Klickrent**. Die Mietplattform hat ihren Umsatz in einem Jahr auf über 20 Millionen Euro erneut verdoppelt. Entsprechend seien auch die Anzahl der Aufträge und Kunden gestiegen, heißt es.

Genie verzeichnete 2023 eine Umsatzsteigerung um fast 18 Prozent auf 2,92 Milliarden US-Dollar. Der Betriebsgewinn hat sich auf 371,3 Millionen Dollar fast verdoppelt. Der Auftragsbestand lag Ende Dezember mit 2,64 Milliarden Euro um 8,5 Prozent unter dem Wert vom Dezember 2022.



ACCESS MIT ZOOMLION GREEN

ICL TELESKOPLADER



Präzises Manövrieren



Starke Leistung
im Gelände



Vielfältige Anbaugeräte
für Allround-Einsatz

BESUCH UNS AUF DEN

2024

IPAF
summit

iapa
International
Awards for
Powered
Access
2024

DATUM: 13 - 14 März, 2024

ORT: Scandic Hotel, Copenhagen, Denmark

ZTH4525R

Kapazität der Plattform 4,500kg
Arbeitshöhe 24.8m
Maximale Reichweite nach vorn 19m

ZTH4518R

Kapazität der Plattform 4,500kg
Arbeitshöhe 18m
Maximale Reichweite nach vorn 15.1m

ZOOMLION

Zoomlion Intelligent Access Machinery Germany GmbH

Add: Am Rabenwerk 1, 49152 Bad Essen, Germany
E-mail: awp@zoomlion.com



WOCHENENDE REICHTE AUS

Eisele-Einsatz in Frankfurt

Kastor und Pollux sind Zwillingstürme in Frankfurt am Main. Sie tragen die Namen eines unzertrennlichen Brüderpaars aus der griechischen Mythologie. Die beiden Türme bilden die Hochhausanlage *Forum* am Platz der Einheit an der Messe und sind Teil der Frankfurter Skyline. Mitte Januar ergänzte ein über 120 Meter langer Kranausleger die Silhouette. Ein LTM 1650-8.1 des Kran- und Schwerlastunternehmens Eisele AG tauschte Kälteanlagen auf dem Kastor. Für den Auf- und Abbau des 8-Achсsers sowie die Hubarbeiten musste ein Wochenende ausreichen.



Genie SX-135 XC für Kufner

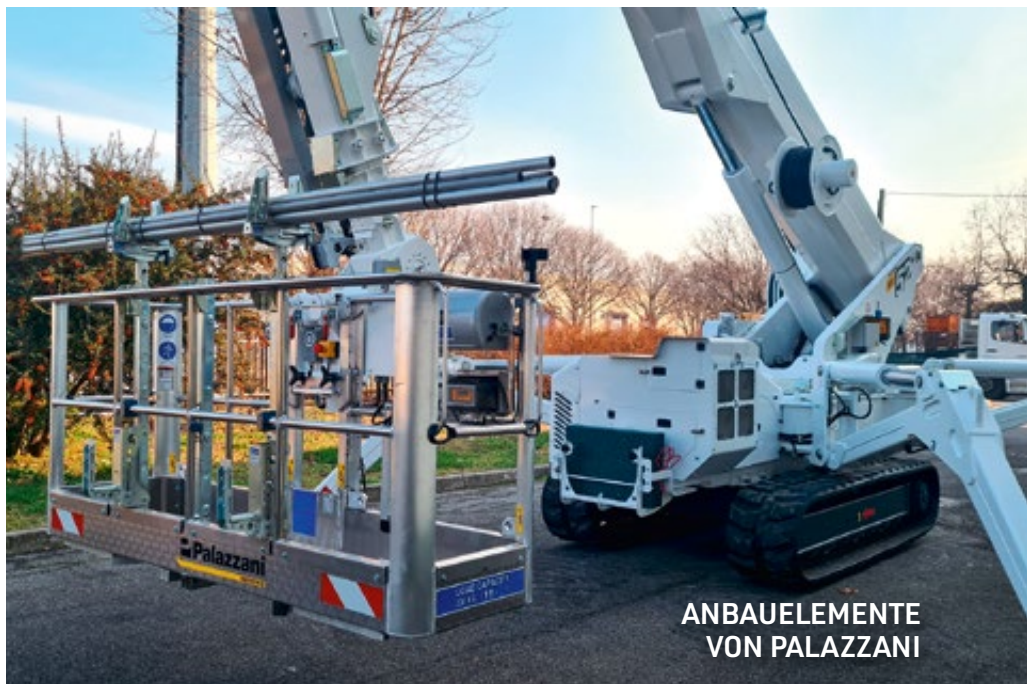
Die in Kulmbach ansässige Firma Kufner Arbeitsbühnen hat vor Kurzem ihre erste Genie-Teleskoparbeitsbühne des Typs SX-135 XC (Xtra Capacity) mit einer Arbeitshöhe von 43 Metern in die Mietflotte aufgenommen. Michael Kufner erklärt: „Für uns ist es eine Investition, auf die unser Unternehmen stolz ist. Und so waren es gleich mehrere einzigartige Leistungsmerkmale, warum wir uns für die SX-135 XC entschieden haben“, so der Firmeninhaber.



GROSSBÜHNE NACH KULMBACH

Kit für Korb

Der italienische Arbeitsbühnenhersteller Palazzani bringt ein neues Kit für seine 52-Meter-Raupe Ragno XTJ 52+ auf den Markt, das aus den drei folgenden Komponenten besteht: einem Lasthaken, einem Träger an der Korbaußenwand und einem Tragesystem oberhalb der Reling. Jede dieser drei Gerätschaften kann zusammen mit Bediener im Korb verwendet werden. Sinn sei es, die Bediener beim Heben und Transportieren von großen Materialien wie Rohren, Glasplatten, Antennenteilen und vielem mehr mit einer direkt in die Maschine integrierten Lösung zu unterstützen. Der Lasthaken kann bis zu hundert Kilogramm aufnehmen. Für die Mitnahme von Platten oder Paneelen eignet sich der Außenträger. Für längere Gegenstände wie Rohre kann der Benutzer auf ein Tragesystem zurückgreifen.



ANBAUELEMENTE VON PALAZZANI

TURMADAPTER VON FAYMONVILLE

Lücke gefüllt



Einen neuen Satz Anhängeradapter mit Standardrotator für den Transport von Turmsektionen von Windkraftanlagen hat Faymonville vorgestellt. Das Bauteil, aufgesattelt auf einer 4+7 Nachläuferkombination, fülle im Sortiment eine letzte Lücke, wie es heißt. Das Fahrzeug basiert vorne auf einem luftgefederten 4-Achs-Dolly, das für 6x4 und 8x4 oder 8x4 und 10x4 Sattelzugmaschinen ausgelegt werden kann. Es ist für den Transport

von Turmteilen mit einem Gewicht von bis zu 100 Tonnen konzipiert, insbesondere für Routen mit kurvenreichen und anspruchsvollen Straßen.

Der 7-Achs Nachläufer soll derweil neue Maßstäbe im Bereich Fahrsicherheit setzen. „Wir arbeiten hier exklusiv unter allen Anbietern mit einer hydraulischen Abstützung. Dieses Prinzip ermöglicht ein einseitiges An- oder Absenken des Nachläufers, um in kritischen

Passagen die Stabilität des Konvois nochmals deutlich zu verbessern“, erläutert Produktmanager Rainer Noe. Die beiden installierten Turmadapter ermöglichen eine Anbindung an die Turmsegmente in 3-Punkt- oder 4-Punkt-Aufnahme ohne Zusatzrahmen. Die Bauteile sind in ihrer Grundausstattung für Innendurchmesser von 2,65 bis 5,40 Meter ausgelegt, eine Verlängerung auf 6,3 Meter ist ebenfalls lieferbar. ■



R.I.P.

Robert (Bob) Bradshaw

Bob Bradshaw, ehemaliger regionaler Vizepräsident von Genie für die westliche Region, ist am 21. Januar in seinem Haus in der Nähe von Jacksonville, Florida, verstorben. Nach 22 Jahren bei Genie war er 2019 mit Anfang 70 in den Ruhestand getreten. Bradshaw war mehr als 30 Jahre in der Branche tätig und lebte die meiste Zeit in Kalifornien. Er begann bei Caterpillar-Händlern, war später Vertriebsleiter bei Adco Equipment – sein Einstieg in die Arbeitsbüh-

nenbranche. 1997, nach fünf Jahren in dieser Funktion, wechselte er endgültig zu Genie, was seiner Meinung nach sein Lieblingsjob war, und wurde 2008 regionaler Vizepräsident. In einer von einigen seiner Genie-Kollegen geposteten Nachricht heißt es: „Sein Engagement, seine Leidenschaft und sein unerschütterlicher Einsatz für seine Arbeit sind für uns alle ein leuchtendes Beispiel, und sein Einfluss wird uns noch viele Jahre in Erinnerung bleiben.“ ■

Mietgeräte. Professionell. Europaweit.

IPAF zertifiziertes Schulungszentrum



Baumaschinen



Arbeitsbühnen



Teleskoplader



Minikrane



Stapler



Bau & Garten



Event-Technik



Lagertechnik



Licht & Strom



Connectcars



Connectquads



Werkzeuge



Baugeräte



Holzhäcksler



Schulungen



Gebrauchtgeräte

Vermietung
europaweit

kostenlose
Miethotline



0800 092 99 70

BEYER
www.beyer-mietservice.de



GEBIET ERWEITERT

WEB-Stapler baut aus

Zum 1. Januar hat die österreichische Firma WEB-Stapler MH GmbH aus Arnoldstein ihr Manitou-Vertriebsgebiet in Österreich erweitert. Das Vertriebs- und Servicegebiet des Manitou-Vertragshändlers erstreckt sich neben Kärnten und Osttirol nun über Wien, Niederösterreich (ausgenommen PLZ 33), das Burgenland und die Steiermark. Damit hat WEB-Stapler das Vertriebsgebiet des ehemaligen Manitou-Händlers Alpina Kranverleih und Transportgesellschaft aus Wien übernommen, der seine Geschäfte zum 31. Dezember 2023 beendet hat und dessen vier Mitarbeiter von WEB-Stapler übernommen wurden. Im Bild: Johann Gruber von WEB-Stapler, Ali Ersöz von Manitou, Almir Cosatovic von WEB-Stapler, Helgo Koch von Manitou, Albin Baltic von WEB-Stapler, Peter Wildemann von Manitou, Adnan Baltic von WEB-Stapler und Martin Hüttinger von Manitou (v. l.).



MAWEV IM APRIL

Geschaufelt und Gebaggert

Von 10. bis 13. April 2024 wird wieder geschaufelt, gebaggert und gewalzt: die Mawev-Show, Österreichs große Demoschau für Baumaschinen und mehr, geht in die 11. Auflage. 2024 bezieht die Show ein neues Gelände in St.Pölten. Dieses hat sowohl eine sehr gute Verkehrsanbindung – die Autobahn ist in weniger als fünf Minuten zu erreichen – als auch großzügige Parkflächen. Auf dem 225.000 Quadratmetergroßen Freigelände und in den modernen Hallen mit über 10.000 Quadratmeter zeigen die Aussteller die neuesten Trends und Produkte.



ACHT WILBERT-KRANE IN KRIENS

Wohnen in Brauerei

Manches kommt, manches geht, so auch in Kriens bei Luzern. Auf dem Gelände der alten Brauerei Eichhof entsteht hier eine neue Wohnsiedlung. Immer öfter werden alte Industriebrachen auch in

der Schweiz umgewidmet, um daraus Wohnungen zu erschaffen. Für den Endausbau des Areals kommen insgesamt acht Turmdrehkrane der Marke Wilbert zum Einsatz. Neben gleich vier WT 260 helfen ein WT 200 und ein WT 180 sowie zwei WT 300 beim Bau der neuen Siedlung. Die rund 230 Mietwohnungen und 6.000 Quadratmeter für Büroflächen sollen im Sommer 2026 bezugsfertig sein.



EMISSIONEN RUNTER I

Boels sichert sich Riesendarlehen

Boels Rental hat von der Europäischen Investitionsbank (EIB) ein Darlehen über 100 Millionen Euro erhalten, um seine Dekarbonisierungsstrategie umzusetzen. Soll heißen: um elektrische Maschinen zu kaufen. Die neu erworbenen Geräte werden auf die Boels-Niederlassungen unter anderem in den Niederlanden, Deutschland, Schweden, Belgien und Luxemburg verteilt. Obwohl Boels als Unternehmen selbst bereits sehr niedrige Emissionen aufweise, verursachen herkömmliche – also mit Diesel oder Benzin betriebene – Mietgeräte beim Betrieb durch Endkunden Emissionen. Durch die weitere Elektrifizierung seiner Mietflotte, seiner Maschinen und Geräte wird Boels die sogenannten „nachgelagerten“ Emissionen erheblich reduzieren. Im Jahr 2022 hatten sich auf diese Weise große Vermietbetriebe wie Loxam, Collé Rental & Sales oder GAM aus Spanien entsprechende Darlehen gesichert, mit einem Volumen zwischen 35 und 130 Millionen Euro.



EMISSIONEN RUNTER II

Wagenborg erhält ersten XCMG Hybrid-AT

Das niederländische Schwerlast- und Transportunternehmen Wagenborg Nedlift hat den nach eigenen Angaben weltweit ersten Hybrid-AT-Kran XCMG XCA60_EV mit 60 Tonnen Traglast erworben. Geliefert wurde er von Blue Sky Equipment. Diesem Schritt ging ein umfangreiches Feldtestprogramm mit Wagenborg voraus, nachdem der Kran im Oktober 2022 als Prototyp auf der bauma vorgestellt worden war. Auslieferung und Inbetriebnahme des ersten Produktionsexemplars sind für den Sommer geplant. Hu Yuan, XCMG-Vertriebsleiter für Europa, sagt: „Um die perfekte Maschine für den europäischen Markt zu bauen, haben wir uns auf das Wissen und die Erfahrung der Mitarbeiter von Wagenborg verlassen. Ohne sie wäre es äußerst schwierig gewesen, diesen Kran zu entwickeln. Wir hoffen, dass dieser Kran der erste einer Serie sein wird.“



BBI INFORMIERT

KEINE GUTEN ZAHLEN

Das Bruttoinlandsprodukt ist 2023 zurückgegangen, die Umsätze der Unternehmen des Bauhaupt- und Baunebengewerbes dürften um mehr als fünf Prozent gesunken sein. Auch die Industrieproduktion war in den letzten Monaten rückläufig. Das zeigt sich auch bei den Umsätzen der Vermieter und Händler, wie aus der großen Umfrage des bbi von Anfang 2024 hervorgeht.

Nach vielen Jahren mit Umsatzwachstum – nur unterbrochen von einem Umsatzrückgang im Jahr 2020 – verzeichneten die Unternehmen der Arbeitsbühnenbranche 2023 nur noch ein geringes nominales Plus. Für das Jahr 2023 meldeten die an der bbi Umfrage teilnehmenden Unternehmen im Durchschnitt ein nominales Wachstum von

1,5 Prozent. In den einzelnen abgefragten Maschinenkategorien wurden überwiegend Wachstumsraten von unter fünf Prozent ermittelt. Dabei ging allerdings auch bedeutende Anzahl von Meldungen über teils große Umsatzrückgänge ein.

Für das Jahr 2024 sind die Unternehmen der Arbeitsbühnenbranche überwiegend optimistisch. Trotz Planungsunsicherheiten wird ein nominales Umsatzwachstum von fünf Prozent erwartet. Dieses dürfte allerdings weitgehend auf die notwendigen Mietpreiserhöhungen und größere Maschinenkapazitäten zurückzuführen sein.

Die Herausforderungen im Jahr 2024 werden neben den Themen „Fachpersonal“ und „Kosten-

druck“ vor allem die mangelnde Planungssicherheit sein. Die zu- statt abnehmenden Anforderungen an „Bürokratie“ standen ebenfalls weit oben auf der Liste der Nennungen.

Dazu hat sich die Stimmung in der Bauwirtschaft nochmals spürbar eingetrübt. Besonders die Auftragslage im Hochbau ist besorgniserregend. Diese angespannte Lage hat sich direkt vor allem in den Neumaschinenumsätzen der Händler und Vermieter von Baumaschinen und Baugeräten niedergeschlagen. Nach zwei Jahren mit kräftigem Umsatzwachstum konnte die Branche das hohe Vorjahresniveau nicht mehr erreichen. Die bei der Umfrage meldenden Unternehmen verzeichneten einen Umsatzrückgang von nominal fünf Prozent.

Für das Jahr 2024 erwarten die Unternehmen einen weiteren Rückgang von fünf Prozent, hauptsächlich beim Verkauf von Neumaschinen.



Ein Beitrag von Jürgen Küspert, Geschäftsführer des BBI

BBI – Bundesverband der Bau-, Baugeräte- und Industriemaschinen-Firmen e.V.
Adenauerallee 45, 53113 Bonn
Telefon: 0228-223469,
E-Mail: info@bbi-online.org
Internet: www.bbi-online.org

ZWISCHEN GROSSSTADT & GEBIRGSZUG

Einsätze auf heiklen Böden, auf heiligen Böden, im Inneren und im Freien: Wofür Turmdrehkrane sich so einsetzen lassen, weiß Alexander Ochs.

Oben hui und unten – auch hui: Der französische Kranhersteller **Potain** bringt sowohl neue Oben- als auch neue Untendreher auf den Markt. Bei den Obendreher konzentriert sich Potain derzeit auf seine Wippkrane wie die jüngsten Neuheiten MCR 305 und MR 229.

Den MCR 305 gibt es in zwei Versionen: als 20- und als 25-Tonnen-Kran (H20 oder H25), jeweils mit 60-Meter-Ausleger. Seine Hakenhöhe liegt bei 190 Metern, und dafür braucht er gar nicht so viele Verankerungspunkte. Mit nur sechs Verankerungspunkten erreicht der MCR 306 eine Höhe von 194,3 Metern. Sein Außerbetriebradius beträgt lediglich 12,5 Meter. Entwickelt wurde die für den asiatischen Markt – und dort vor allem für den Hochhausbau – bestimmte Neuheit gemeinsam von französischen und chinesischen Ingenieuren. Die grundlegenden Konstruktions-, Windleistungs- und Windkanaltests für den Kran wurden in Frankreich vorgenommen, während das chinesische Team die Konstruktionsauslegung und die Verifizierung der Testergebnisse übernahm.

Bei den europäischen Wippkrane konnte der Traditionshersteller kürzlich eine Premiere vermelden: den Aufbau des weltweit ersten Potain-Turmdrehkrans MR 229 in London. Dafür verantwortlich zeichnete die britische Radius Group – welche seit gut 15 Jahren landesweiter Vertriebspartner der Franzosen ist. Radius zieht auf der Greenwich Peninsula knapp 500 neue Wohnungen hoch und hatte für das Projekt ursprünglich vier Krane des Typs MR 225 A ausgewählt. „Aus Effizienzgründen“, wie es heißt, sah sich die Firmengruppe veranlasst, einen dieser vier Krane gegen einen MR 229 auszutauschen, sobald dieser auf den Markt kommen würde. Der MR 229 ist zudem der erste Wippkran mit der CCS-Steuerung und dem neuen **Connect**-Telematiksystem von Potain, das die täglichen Arbeitsabläufe straffen, ein effizientes Flottenmanagement ermöglichen und Instandhaltung und Wartung optimieren soll.

Der Potain MR 229 bietet eine maximale Tragfähigkeit von 14 Tonnen, einer Auslegerlänge von 30 bis 55 Metern und eine Spitzentraglast von 2,7 Tonnen bei voller Auslage.

Ein Terex FC 6.24H erweitert Schutzhütte in den Dolomiten

Zudem punktet er mit einem relativ kurzen Auslegerradius außer Betrieb, zwischen 10 und 12 Metern, je nach Konfiguration. Für das Projekt auf der Greenwich-Halbinsel in London wurde der MR 229 mit einem 50 Meter langen Ausleger und einer Hakenhöhe von 37,5 Metern konfiguriert; ferner wird er mit dem Hubwerk 75HLP35 eingesetzt. Die drei Krane vom Typ MR 225 A wurden auf Verankerungsfüßen und mit 40-Meter-Auslegern montiert. Die Krane werden den Plänen zufolge bis zum 4. Quartal 2025 im Einsatz sein.

Gleich elf Potain MR 225 A errichten übrigens gerade die längste Eisenbahnbrücke Großbritanniens, das *Colne Valley Viadukt* im Nordwesten Londons, Teil einer neuen Hochgeschwindigkeitsstrecke. Alle elf Krane mit einer Tragfähigkeit von 14 Tonnen sind mit 50 Meter langen Auslegern ausgestattet und werden zum Heben von Beton-schalungen und Fertigteilen eingesetzt. Der erste MR 225 A wurde bereits im Juni 2022 aufgestellt, und der letzte wird im März 2024 abgebaut.

Weiblicher Untendreher

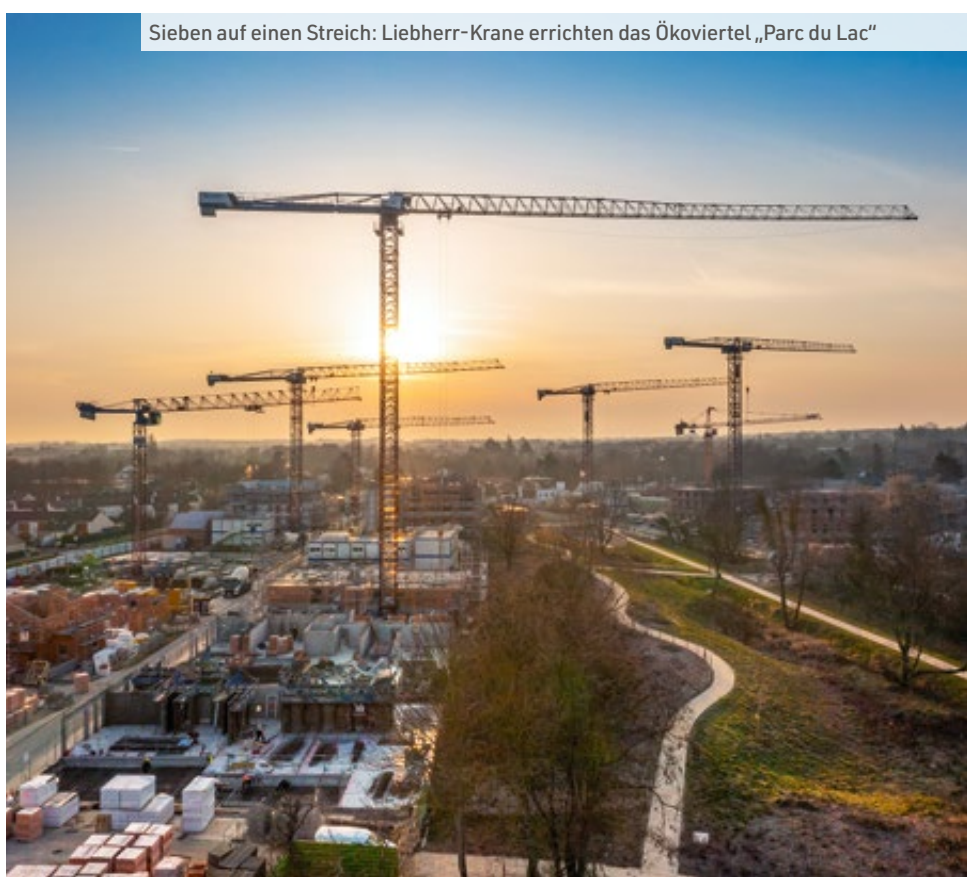
Der Neue hat einen weiblichen Namen: *Evy*. Der Name findet in den nordischen Ländern Verwendung und ist eine Verkleinerungsform von *Eva* oder *Evelin*. Die kleine *Eva* also bekommt den Zusatz 30-23 4 t und soll gleich eine neue Baureihe, ja eine neue Generation von Selbstaufstellern begründen.

Das Modell *Evy 30-23* ist quasi der Kran für den Nachbarn: Er wurde speziell für den Bau von Wohngebäuden mit bis zu drei Stockwerken konstruiert. 30-Meter-Ausleger, vier Tonnen Tragkraft und einfaches Rüsten zeichnen ihn aus. Variable Auslegerpositionen von 10, 20 oder 30 Grad bieten eine maximale Hakenhöhe von 35 Metern. Der Ausleger kann hydraulisch auf eine Länge von 15 Metern eingeklappt werden, bei Bedarf kann er auch auf 24 Meter verkürzt werden. Und was den Transport betrifft, so kann der Kran als Anhänger mit einer Geschwindigkeit von 25 km/h oder als Sattelaufliieger mit 80 km/h befördert werden. Auch er ist mit dem neuen Telematikmodul ausgestattet.

Eher nach einem männlichen Namen klingt da **Raimondi**. Und von diesem Fabrikat geradezu begeistert ist der italienische Vermieter und offizielle Raimondi-Händler Assistedile. Der zeigt eine klare Kante in der Einkaufspolitik: Der neue Flat-Top-Kran vom Typ T 147 ist der 130. in der Flotte von Assistedile und der 107. von Raimondi. So weit, so unspektakulär. Doch sein Einsatzgebiet hat es in sich: Der T 147 wurde für die Erweiterung des Ferrari-Hauptquartiers eingesetzt. Luciano Friso von Assistedile spricht daher von einem „Meilenstein für unser Unternehmen“. Der T 147 hat eine maximale Tragfähigkeit von acht Tonnen in Zwei-Seil-Konfiguration mit einer maximalen Auslegerlänge von 62,5 Metern und einer Spitzentragslast von 1,49 Tonnen. ↘



Insgesamt elf Potain MR 225 A errichten das Colne Valley Viadukt im Nordwesten Londons



Sieben auf einen Streich: Liebherr-Krane errichten das Ökoviertel „Parc du Lac“

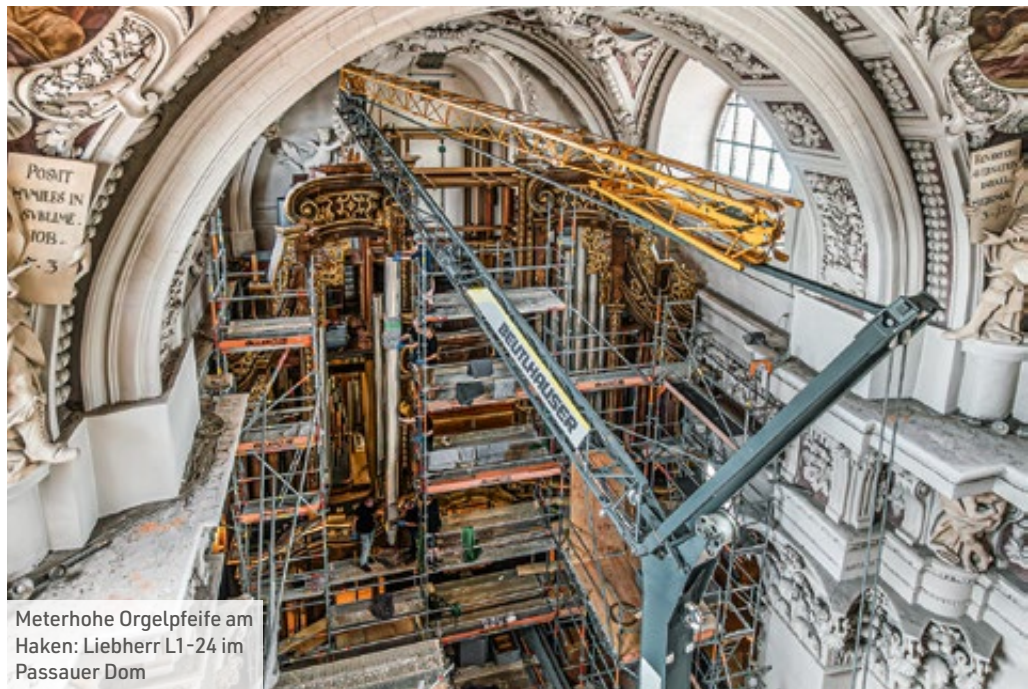
Bei einem weiteren prestigeträchtigen Projekt sind zwei weitere Raimondi-Krane im Einsatz. Zwei MRT189 beteiligen sich am Bau von Bosconavigli, Mailands ikonischem Neubaugebiet aus der Feder von Stefano Boeri Architeti, bei dem Bäume auf und aus Häusern wachsen. Die beiden MRT189 sind freistehend in Höhen von 64 und 58 Metern und mit Auslegerlängen von 65 beziehungsweise 54 Metern unterwegs. In ihrer endgültigen Konfiguration verfügen die spitzenlosen Obendreher über eine maximale Hubkapazität von zehn Tonnen und eine Spitzenlast bei maximaler Ausladung von 2,2 Tonnen. Die Flat-Tops sind beide mit Raimondis Deluxe-Krankabine R16 ausgestattet. Nach Fertigstellung wird der 11-stöckige Neubau über 90 Wohneinheiten und große Außenbereiche mit einem Ökosystem aus über 170 Bäumen, mehr als 8.000 Sträuchern und über 60 verschiedenen Pflanzenarten verfügen.

Höhenflug im Höhenzug

In größere Höhen, ebenfalls in Italien, ist ein **Terex FC 6.24H**-Kran vorgedrungen. Er ist bei der Sanierung und Erweiterung der Principe-Pass-Schutzhütte in den Dolomiten auf einer Höhe von 2.601 Metern über dem Meeresspiegel im Einsatz. Die Schutzhütte wurde erstmals 1952 von Francesco Kofler aus Campitello di Fassa erbaut. Die erste Konstruktion wurde im Tal erstellt, zerlegt, hochgetragen und oben wieder zusammengebaut. Seit Sommer 2023 wird die Hütte erweitert unter tatkräftiger Mithilfe des kompakten 1,5-Tonnen-Krans mit bis zu 24 Meter Auslegerlänge. Bei vollem Ausleger hebt er noch bis zu 600 Kilogramm an der Spitze.

Da die Passo-Principe-Hütte am Fuße des Kesselkogel nur zu Fuß erreichbar ist, muss das Material von Hand oder bei schwereren Gütern mit einer kleinen Schubkarre zur Baustelle transportiert werden. Der Terex FC 6.24H begann seinen Aufstieg an einer Hütte weiter unten im Tal, die noch mit dem LKW erreichbar war. Danach war Einfliegen per Heli angesagt. Vor dem Abheben wurden die Krankomponenten vormontiert und sorgfältig gewogen, um Vorbaugruppen mit einem für die Kapazität des Hubschraubers geeigneten Gewicht zusammenzustellen. Diese wurde in die Höhe transportiert und direkt an Ort und Stelle positioniert, sodass die Techniker sie sofort zusammenbauen konnten. „Der Aufbau des Krans im *Principe Pass Refuge* verlief schnell und einfach, da die verschiedenen Komponenten leicht und einfach zu handhaben waren und von hochqualifizierten Technikern unterstützt wurden“, berichtet Luca Zanut von Terex.

Sanierungsarbeiten vor traumhafter Bergkulisse durfte ein **Liebherr 250 EC-B** in Bad Reichenhall übernehmen, wo die denkmal-



Meterhohe Orgelpfeife am Haken: Liebherr L1-24 im Passauer Dom

Zwei Raimondi MRT189 in Mailand



geschützte Pfarrkirche St. Zeno aus dem 12. Jahrhundert renoviert wird. Ein Knackpunkt bei dem Einsatz ist der schwierige Untergrund rund um die Kirche. Hintergrund ist, dass sich um die Kirche herum der Friedhof erstreckt und der Boden entsprechend instabil ist. Wer will schon mit einem (Kran) Bein im Grab stehen ... Darüber hinaus sollte der Kran mit seiner Unterkonstruktion nur auf Wegen zwischen den Gräbern stehen. Die Wahl fiel auf eine Portal-Lösung aus Stahl. Zunächst wurde hierfür ein Betonfundament mit verpressten Micropfählen errichtet und darauf das 6 x 6 Meter große Portal gestellt.

Der in Bad Reichenhall aufgestellte 250 EC-B bietet eine Hakenhöhe von knapp 51 Metern und einen 65 Meter langen Ausleger. Der Obendreherkran kann an der Spitze bis zu 2.850 Kilogramm heben und verfügt über eine maximale Traglast von zwölf Tonnen. Assistenzsysteme wie Micromove helfen dem Kranfahrer dabei, das Baumaterial präzise und sanft abzusetzen – nicht ganz unwichtig bei Arbeiten an einer denkmalgeschützten Kirche. Die Sanierung soll ungefähr ein Jahr dauern; im Frühjahr 2024 soll der Kran demontiert werden.

Kraft kompakt – neu durchdacht

Der 25 L und 33 L

Diese Schnelleinsatzkrane kombinieren Kompaktheit mit Leistungsstärke und moderner Steuerungstechnik. Damit sind sie ideale Helfer für Ihr Hausbauprojekt.

www.liebherr.com/L-Krane

LIEBHERR

Schnelleinsatzkrane



LIEBHERR
25 L

WOLFFKRAN

WOLFF HiSPS: mehr Effizienz und Sicherheit im Kranbetrieb

Die neueste Innovation von WOLFFKRAN – das High-Speed-Positioning-System (HiSPS) revolutioniert die Lastenbewegung, indem es dem Kranfahrer ermöglicht, die Last präzise und ohne Pendeln zu steuern. Das WOLFF HiSPS erhöht nicht nur die Baustellensicherheit, sondern ermöglicht auch ein wesentlich effizienteres Arbeiten. Mehr über die Funktionen und Vorteile von HiSPS und wie diese neue Technologie Ihre Hebevorgänge optimieren kann erfahren Sie auf: www.wolffkran.com

Der Leitwolf. *The leader of the pack.*



Auf geweihtem Boden

Etwas Heikles sind Einsätze bei aufgeweichtem Boden. Doch wie wäre es zur Abwechslung mal mit – siehe Kirche – einem Einsatz auf geweihtem Boden? Weil die imposante Orgel des Passauer Doms St. Stephan auf dem letzten Loch pfeift, muss das riesige Instrument saniert werden. Mit 17.974 Pfeifen ist sie die größte Orgel in einer katholischen Kirche weltweit. Ein Liebherr-Schnelleinsatzkran L1-24 hat die Aufgabe, die mehrere hundert Kilogramm schweren Orgelpfeifen sanft zu bewegen. Sie werden eine nach der anderen ausgebaut, restauriert und anschließend wieder eingesetzt. Der L1-24 schafft eine maximale Ausladung von bis zu 27 Metern und kann bis zu 2.500 Kilogramm anheben.

Bis der Kran montiert werden konnte, war viel Planung im Vorfeld nötig. Dafür wurden etliche Testläufe auf dem Firmengelände der Beuthauser-Gruppe in Passau durchgeführt. Die eingeschränkten Platzverhältnisse durch ein Gerüst im Dominneren beeinflussten die

Montagekurve des Krans. Im Vorfeld wurden 13 Sitzbankreihen für den Standort des Krans demontiert. Vor der Montage wurde der Boden mit Antirutschmatten und Eisenplatten ausgelegt, um die Last zu verteilen. Dazu kamen vier Platten mit je 800 Kilogramm zum Einsatz, für jeden Fuß des Krans eine. Da der Domplatz nur durch enge Gassen zu erreichen ist, war eine Einbahnstraße in der Passauer Altstadt der einzige passierbare Weg zum Ziel – unter Polizeieskorte entgegen der Fahrtrichtung.

Die größte Orgelpfeife im Passauer Dom hat eine Länge von über elf Metern und wiegt 306 Kilogramm. Die Pfeifen bestehen aus einer feinen Zinn-Blei-Legierung, einem sehr weichen Material. Dementsprechend behutsam gehen die Arbeiten beim Heben der Pfeifen vonstatten. Jetzt wird der L1 abgebaut. Seinen zweiten Einsatz im Dom wird er dann haben, wenn die Orgelpfeifen wieder zurück auf die Empore gehoben und eingesetzt werden. Läuft alles nach Plan, sollen die Arbeiten 2027 abgeschlossen werden.

Die Flexibilität des Schnelleinsatzkrans war hier der ausschlaggebende Faktor für seinen Einsatz. Ein Gerüst mit Brückenkran und Laufkatze, wie zunächst vorgesehen, hätte mehrere Jahre bis zum Ende der Sanierungsarbeiten an Ort und Stelle verbleiben müssen und somit dauerhafte Einschränkungen und laufende Kosten zur Folge gehabt.

Unweit von Versailles entsteht auf zehn Hektar ein ökologisches Wohnviertel auf geschichtsträchtigen Boden. Das *Parc du Lac* genannte Quartier wird von einem Kanal aus dem 17. Jahrhundert durchquert, einem Überrest des Bewässerungssystems aus dem nahegelegenen Schloss Versailles. Sieben Liebherr-Turmdrehkrane waren für die Bewegung von Paneelen, Betonteilen und Schalungen zuständig: ein 340 EC-B 16, drei 340 EC-B 12 und drei 205 EC-B 10. Alle in Blau und Rot, den Farben der Baufirma Cobat Constructions. Die Gebäude sollen in diesem Jahr fertiggestellt sein. Sie bieten dann Platz für über 500 Wohnungen, Geschäftsgebäude und öffentliche Einrichtungen wie eine Kinderkrippe, ein Gemeinde- wie auch ein Sportzentrum.

Die Arbeiten begannen bereits im April 2021, seit Juni 2022 standen die Krane auf der Baustelle. Dort betrug die höchste Hakenhöhe 75 Meter bei einer maximalen Auslegerlänge von 52,68 Metern (340 EC-B 12), die niedrigste Hakenhöhe hatte ein 205 EC-B 10 mit 40 Metern. Den kürzesten Ausleger auf der Baustelle hatte ein 340 EC-B 12 mit 36,16 Meter. Die Krane sind dafür ausgelegt, bis zu zwölf beziehungsweise bis zu 16 Tonnen zu heben. Beide Krantypen erreichen die gleiche maximale Hakenhöhe (84,7 Meter) und maximale Ausladung (78 Meter). Die Tragfähigkeit des 340 EC-B 16 bei maximaler Ausladung ist 2.100 Kilogramm, der 340 EC-B 12 schafft 2.400 Kilogramm. Der 205 EC-B 10 kann auf einer maximalen Höhe von 68,2 Metern arbeiten und bis zu zehn Tonnen heben. Er schafft eine maximale Ausladung von 65 Metern und kann an der Spitze maximal 2.100 Kilogramm heben.

Patentiertes Auslegerdesign

Etwas Neues haben sich die Ingenieure von **Wolffkran** einfallen lassen. Seit dem Jahresbeginn werden etliche Wolff-Krane mit der Option für sein *High-Speed-Positioning-System*, kurz HiSPS, ausgestattet, das Wolffkran auf der bauma 2022 vorgestellt hatte. Das elektronische Assistenzsystem ermöglicht es, die Last am Kranhaken fast schwingungsfrei zu bewegen und millimetergenau zu positionieren. Als erstes Modell hat der 6523 Clear das System optional an Bord. Und der ist nämlich auch neu – und innovativ zugleich. ↘



13 Wolff-Krane bauen eine neue US-Klinik bei Kaiserslautern

Der erste Potain MR229 wurde in London montiert



➤ Beim Wolff 6523 handelt es sich um einen 224-mt-Turmdrehkran mit einer maximalen Tragfähigkeit von 12,5 Tonnen im 4-Strang-Betrieb und einer Ausladung von 21,5 Metern oder 8,5 Tonnen im 2-Strang-Betrieb und einer Ausladung von bis zu 30 Metern. Der Ausleger kann in 2,5-Meter-Schritten von 30

auf 65 Meter verlängert werden. Die Traglast an der Auslegerspitze bei 65 Metern beträgt 2,3 Tonnen oder 2,5 Tonnen bei aktivierter Boost-Funktion. Der Kran wird mit einem kombinierten UV 20/TV 20-Turmanschluss geliefert, mit dem er auf einem quadratischen 2-Meter-Turm bis zu einer freistehenden Höhe von 69 Metern beziehungsweise 106 Metern auf einem quadratischen 2,9-Meter-Turm montiert werden kann.

Der neue 6523 basiert auf dem 6031 Clear, einem der meistverkauften Krane des Heilbronner Herstellers. Neben der HiSPS-Vorbereitung ist beim Wolff 6523 Clear besonders die Neugestaltung des Auslegers interessant. Die Untergurtverbindung der Auslegerstücke wurde mit patentiertem Design neu entwickelt. Statt mit Bolzen werden die Auslegerstücke inklusive der Seilwirbeltraverse mit einer Dorn- und Keilverbindung an der Stirnseite montiert. Am Obergurt wiederum werden die Bolzen nun in Birnenlöcher gesteckt, was eine deutlich einfachere Montage ohne Hammer ermöglicht.

„Auch während der Arbeit birgt die Neuentwicklung Vorteile“, erläutert Dr. Mohamed Abouelezz, Leiter Produktmanagement und Business Development bei Wolffkran. „Durch die glatten Auslegerübergänge läuft die seitlichen Führungsrollen ausgestattete Laufkatze flüssiger und ruhiger am Ausleger entlang. Dadurch wird die Feinpositionierung der Last erleichtert – selbst ohne den Einsatz des High-Speed-Positioning-Systems.“ Der Wolff 6523 Clear soll überwiegend in der DACH-

Region zum Einsatz kommen. Eine Version mit einer maximalen Traglast von 10,5 Tonnen im 2-Strang-Betrieb sowie eine US-Version sind in Planung.

„Lebender“ Beweis für „Wolff“

Apropos USA. Im rheinland-pfälzischen Weilerbach bei Kaiserslautern, neben der Airbase Ramstein, entsteht das größte US-Militärkrankenhaus außerhalb der USA. Das neue Gebäude mit markant geschwungener Fassade, die an eine US-Flagge erinnern soll, wird über 4.000 Zimmer, 120 Behandlungsräume und neun OP-Säle auf rund 90.000 Quadratmeter Grundfläche beherbergen. 13 „Wölffe“ arbeiten seit Mai 2023 an dem Projekt: ein Wolff 8033.16 Cross, ein 7534.16 Clear, ein 7032.12 Clear, drei 6031.12 Clear, drei 6031.8 Clear, zwei 5014.6 City, ein 262 SL sowie ein 6522 FL 12. Die Krane verfügen über maximale Traglasten zwischen sechs und 16,5 Tonnen sowie über Spitzentragslasten zwischen 1,8 und 7 Tonnen. Die höchsten Krane stehen auf knapp 70 Meter hohen Türmen.

„Zehn Wolff-Krane stammen aus dem Züblin-Konzernbestand“, so Thomas Odenbreit vom Wolffkran Vertrieb Deutschland. „Wir freuen uns, dass Züblin für dieses herausragende Projekt noch einmal drei ‚Wölffe‘ erworben hat: 6031.12, 7032.12 und 7534.16. Schön ist es auch zu sehen, dass ein echter Klassiker das Rudel unterstützt. Der Wolff 262 SL ist Baujahr 1989 und seit 34 Jahren im Kundenbestand. Ein ‚lebender‘ Beweis für die Beständigkeit eines ‚Wolff‘.“ ■



Auf dem 80.000 Quadratmeter großen Baufeld von Carl Zeiss in Jena kommen sieben Wolff 7534.16 Clear sowie ein 6071.20 Cross zum Einsatz



DAMIT
BRÜCKEN
HALTEN.

turmkrane.ch



VIELE VORTRÄGE, NOCH MEHR GESPRÄCHE



Der diesjährige TDK-Branchentreff des VDBUM hat wieder eingeladen, nach Oss zu Spierings und nach Blaubeuren zu Spohn & Burkhardt. Eindrücke vor Ort von Rüdiger Kopf.



Das neue Werk des Unternehmens in Blaubeuren

Informieren, anschauen und darüber reden: ein Credo, das sich der TDK-Branchentreff des VDBUM auf die Fahne geschrieben hat. Das Anschauen hat Spohn & Burkhardt erlaubt. Das Blaubeurer Unternehmen zeigte mehr, als mancher sich im Vorfeld dachte. Hinter dem Namen verbergen sich sowohl reine Steuertechnik für Turmdrehkrane als auch komplette Steuerstände bis hin zur komplett ausgestatteten Krankabine. Der Rundgang durch das Stammwerk des 1920 gegründeten Unternehmens und durch das nagelneue Werk, ebenfalls in Blaubeuren gelegen, bot einen Blick hinter die Kulissen; in bisherige Produktionsformen sowie in eine moderne Fabrik des 21. Jahrhunderts, wo man sprichwörtlich vom Boden essen könnte. Einfache robuste Joysticks bis hin zum Multifunktionssteuerungselement entstehen hier, und das Überraschende dabei: von der Massenware bis zum Einzelstück.

Sind sie der Rahmen und das Futter? Die Rede ist von den Vorträgen, und die Antwort lautet zweifelsohne: ja. Mancher ist hinge-

rissen von dem, was er hört, manch' anderer nicht – Geschmackssache. Insgesamt deckten die Redner ein breites Spektrum rund um das Thema Turmdrehkrane ab.

Vom mobilen – inzwischen elektrischen – Baukran berichtet Matthieu Bramhaar von Spierings. Bereits 2012 brachte das Unternehmen seinen ersten elektrischen Mobilbaukran, den SK487-AT3, auf den Markt. Mit dem E-Konzept lassen sich bis zu 30 Kilometer fahren. Auf der Baustelle angekommen, steht inzwischen die Möglichkeit zur Verfügung, beim Anschluss zwischen 1 bis 32 Ampere zu wählen. Ein Dieselaggregat ermöglicht es zudem, unabhängig von einem Stromanschluss zu sein. Positiver Nebeneffekt: Der Kran hat nur noch eine Fahrbreite von 2,50 Meter und ist 13,08 Meter lang. Inzwischen gibt es weitere Modelle, das jüngste ist der SK 2400-R auf Raupenfahrgestell.

Auf großen Baustellen gilt es zumeist, mehrere Turmdrehkrane im Betrieb zu handhaben. Seit Jahrzehnten beschäftigt sich



Thorsten Schneider, Koordinator TDK-Interessenvertretung beim VDBUM, organisiert mit seinem Team den Branchentreff

AMCS mit dem Thema Antikollision. Inzwischen können mit den Systemen verschiedenste Szenarien dargestellt und bewältigt werden. Nicht nur Bereichsbegrenzungen und Kollisionsvermeidung auf der Baustelle, auch die Datenerfassung übernimmt das System.

MENSCH & MASCHINE

Der Arbeitsplatz des Menschen rückt immer mehr in den Vordergrund. Mancher Kranfahrer verbringt mehrere Stunden in seiner Kabine. Ergonomie ist damit *das* Thema, an dem es zu arbeiten gilt. Und Uwe Lutz und Gerhard Oesterle von Spohn & Burkhardt zeigten, dass Ergonomie mehr bedeutet als gut zu sitzen. Die Temperatur in der Kabine, der Schall und der Lärm, die Beleuchtung und die Sicht sind gleichfalls wichtige Faktoren, die es zu berücksichtigen gilt. Ein Faktor, der stärker in die Betrachtung hineinrückt, ist der Mensch selbst, je nach Ausformung. Ein Steuerstand muss sowohl auf Frauen als auch auf Männer passen – groß wie klein. Gar nicht so einfach.



Über 120 Besucher kamen zur Werksbesichtigung von Spohn & Burkhardt

Wie aber wird die Steuerung der Zukunft aussehen? Peter Pfanz und Nico Graßmüller von HBC-Radiomatic verdeutlichten, was eine Funkfernsteuerung auf einer Baustelle heutzutage aushalten muss: Staub und Schmutz, Wasser und Hitze ebenso wie eine manchmal unsanfte Bedienung. Und was wird kommen? Das Tablet. Nicht nur zuhause und im Büro ist die Touch-Screen-Technik längst eingezogen, auch auf der Baustelle. Zugegeben, mit Sicherheitshandschuhen wird es schwierig, dennoch wird ein Weg dahin führen. Ein anderer führt ins Büro. Der Kranfahrer fährt nicht mehr auf die Baustelle. Er sitzt vor seinen Bildschirmen und steuert das Gerät von dort aus. Zweifellos bleiben dabei noch Fragen zu klären, gerade wenn es um die Sicherheit geht.

Geräte, auch Turmdrehkrane, müssen repariert werden. Über das Reparaturschweißen an Turmdrehkranen referierte Jörg Mährlein von der Gesellschaft für Schweißtechnik International. Gewandt führte er durch Regelwerke und Normen und riet dazu, um es schlicht auf den Nenner zu bringen, alles zu dokumentieren. So auch, dass der Schweißer selbst den Nachweis erbracht hat, dass er über die entsprechende Ausbildung verfügt. Allerdings warnte er auch. Wenn ich nicht weiß, was ich schweiß, dann lass ich (den Sch...) es.

Kennen wir das nicht? Das Projekt läuft und „plötzlich“ stellt man fest, dass bei der Planung etwas vergessen oder nicht erkannt wurde. Die Bauplanung ist der Kostensenker der Zukunft, Stichwort BIM. Michael Kreger vom Liebherr-Werk Biberach fragte sich, ob die virtuelle Baustelle schon Realität sei? Gerne stellt der Hersteller seine Daten zur Verfügung, doch welche sind das bei Obendrehern? Diese können individuell kombi-

niert werden, und das bei allen Herstellern. Feste Vorgaben, die innerhalb des BIM nicht mehr verändert werden können, sind da kontraproduktiv. Er spricht sich dafür aus, dass außerhalb des BIM das Gerät immer wieder konfiguriert werden kann und es dann erst – und immer wieder – in die Bibliothek importiert wird.

WIND & WETTER

Die Häufigkeit von Wetterereignissen nimmt zu und damit auch die von Starkwinden. „Der Wind ist ein Faktor hinsichtlich der Standsicherheit von Kranen geworden“, sagt Andreas Erich von Potain. Nicht nur dort, wo im Land der Kran steht, sondern auch wie die Gebäudesituation darum aussieht. Diese leidige Erfahrung machte die Zech-Gruppe. Nach einem windbedingten Kranunfall in Bremen, den Manuela Purnhagen und ihr Kollege Matthias Bielefeldt von der Firma Zech

in lobenswerter Offenheit darlegten, hat das Unternehmen all seine weiteren Baustellen nicht nur auf die Windsituation hin bewertet, sondern sich auch für Rotationsbremsen als eine zusätzliche Sicherung entschieden. Das ist mit Kosten verbunden, die insgesamt fünfstellig werden können. Diese sind aber nichts – im Vergleich zu einem Unfall.

Es lässt sich zweifelsohne resümieren, dass das Interesse am Branchentreff ungebrochen ist. Auch und gerade wegen dem persönlichen Austausch am Netzwerkabend sowie in den Pausen zwischen den Vorträgen. Was aber weiterhin auffällt, ist, dass unter den weit über hundert Herren, die dem Treff beiwohnten, nur vereinzelt Damen zu finden waren. Vielleicht ändert sich das beim nächsten Mal. Die Termine und Orte stehen schon: Am 25. & 26. November 2024 geht es nach Luckau zu Wolffkran und am 17. & 18. Februar 2025 zu SEW Eurodrive nach Bruchsal. ■

In seinem Showroom zeigt Spohn & Burkhardt alles, vom Joystick bis zum Steuerstand



HIGH IN THE SKY

Was tut sich bei den LKW-Arbeitsbühnen?
Ruthmann rollt seine neue 100er-Maschine aus.
Alles Neue rund ums Thema hat Alexander Ochs.

Socages 100-Meter-Bühne
Forste 100TJJ in Knallrosa



2018, auf der letzten Intermat in Paris, hat **Ruthmann** sein 90-Meter-Gerät T900 HF vom Stapel gelassen. Sechs Jahre später kommen weitere zehn Höhenmeter hinzu, und der münsterländische Bühnenbauer geht erneut rauf auf die 100er-Marke mit dem für dieses Jahr angekündigten T1000 HF – gut 20 Jahre nach dem ersten Versuch im Jahr 2001. Während Ruthmann den eigenen neuen Höhenrekordhalter bereits für die IAPA Awards eingereicht hat, wollte das Unternehmen sein neues Flaggschiff mit hundert Metern Arbeitshöhe allerdings nicht für unser jährliches Feature *Wer hat den Längsten?* melden. Vielleicht, um sich nicht in die Karten schauen zu lassen ...? Denn der Hauptparameter, die Arbeitshöhe, steht ja schon im Vorhinein fest. Spannend wird also die Frage der Auslage. Wie viel Reichweite in welchen Höhenregionen und mit welcher Korblast schafft der neue Top-„Steiger“?

Laut Lionel Joly, einem der Erstkäufer des neuen Highend-Geräts aus der Sky-Performance-Serie, liegt die Korblast bei 600 Kilogramm, mit Lift-Up-System LUS 400 bei 400 Kilogramm. Die volle Korblast soll wie beim 90-Meter-Modell auch bei voller Arbeitshöhe zur Verfügung stehen. Dafür haben die Ingenieure den Oberarm um zwei Meter auf

Traumeneinsatz für Joly
Location und seine großen
„Steiger“ in Paris



Palfinger P640E elektrisch
im Inneneinsatz
am Radom Raisting



insgesamt 35 Meter verlängert. Bis zu 39 Meter Reichweite soll der T1000 HF bieten. Dabei misst der Unterwagen, ein Serienfahrgestell, offensichtlich nur 16,40 Meter in der Länge, bei einem Gewicht von 53 Tonnen. Nur gedulden muss sich der Firmenchef von Joly Location aus Dijon noch ein bisschen: Sein Gerät wird erst Ende 2024 fertig sein.

Pariser Höhenluft

Apropos Joly: Seine Großbühnen – mit dem Sortiment dürfte er in Frankreich mittlerweile die Nr. 1 sein – sind seit Jahren immer wieder im Einsatz an Frankreichs prominentester Baustelle, der Kathedrale Notre-Dame in Paris. Zu Jahresbeginn setzt das Team von gesamte Joly Location seinen Einsatz auf der Baustelle zur Restaurierung der weltberühmten Kirche im Innen- und Außenbereich fort. Lionel Joly schildert dies so: „Ein symbolischer Moment für unseren Bediener Stéphane mit einer unserer 90 Meter hohen Sky-Performance-Bühnen: Er hilft bei der Montage der letzten Teile des Chorgebälks, das mit dem vor über 800 Jahren gefertigten identisch ist und seit Freitag, den 12. Januar, wieder die Kathedrale überragt.“

Versalift VTL-145-Fauf Renault Master E-Tech



Der dominierende Akteur auf dem Markt für LKW-Bühnen über 100 Meter ist **Bronto**, das drei Spitzenmodelle anbietet: die S90HLA mit 90 Metern, die S104HLA mit 104 sowie die S112HLA mit 112 Metern Arbeitshöhe. Sie wiegen, abhängig vom Fahrgestell, 47, 62 und 74 Tonnen. **Palfinger** hatte ein 103-Meter-Modell, die P 1000, montiert auf einem fünfschigen Tadano-Kranchassis. 2021 wurde die P 1000 eingestellt. Sie hatte ein Gesamtgewicht von 60 Tonnen. Palfingers größte Bühne, die P 900, kommt auf ein Gesamtgewicht von etwa 48 Tonnen. Einziger Anbieter einer 100-Meter-LKW-Bühne ist derzeit Socage aus Italien. Ende 2021 wurde die Forste 100TJJ vorgestellt. Erste Pläne hierzu gab es schon im Jahr 2008. Das erste Exemplar ist auf einem fünfschigen Scania-Fahrgestell montiert und hat ein Gesamtgewicht von 53 Tonnen – genau wie Ruthmanns Neuheit.

Die Forste 100TJJ hat einen fünfteiligen Unterarm, der sich um fast 90 Grad anheben lässt, und einen vierteiligen Oberarm. Sie hat eine Übergriffhöhe („up & over“) von bis zu 68 Metern und in dieser Höhe eine Reichweite von knapp 33 Metern. Die maximale Reichweite beträgt 43 Meter bei einer Tragfähigkeit von 350 Kilogramm. Das erste

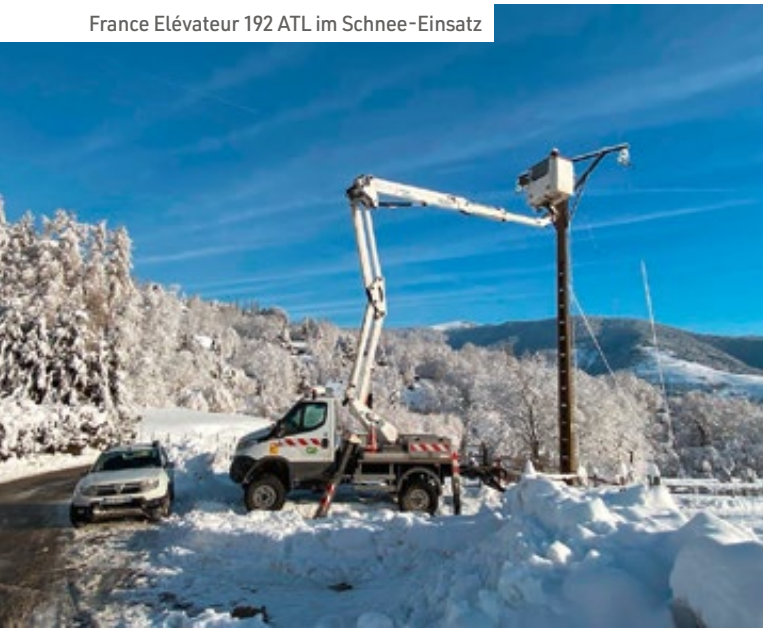
Exemplar hat der Kran- und Arbeitsbühnenvermieter Levantino aus Sizilien gekauft, der anscheinend auch eine zweite Einheit erworben hat; sie war auf dem Socage-Stand auf der GIS im Oktober 2023 ausgestellt.

Bronto ist auch *Down Under* obenauf und konnte kürzlich zwei Großgeräte nach Australien verkaufen. Das Vermietunternehmen Summit Tower Hire hat seine Flotte um zwei Bronto S70XR mit 70 Meter Arbeitshöhe erweitert, denn es verzeichnet eigenen Angaben zufolge ein rasantes Wachstum auf dem australischen Markt, und diese Neuzugänge seien eine wichtige Ergänzung für die weitere Expansion des Unternehmens, heißt es. Sie wurden umgehend in wichtigen Bereichen wie Telekommunikation, Überlandleitungen und Windparks eingesetzt, schildert Firmenchef Lockie McDonald.

Brot & Butter & Batterien

Doch vor allem im Bereich der klassischen Brot-und-Butter-Maschinen wurde kräftig neu entwickelt. Jahrelang galt das Hauptaugenmerk der Ingenieure dem Antrieb. ↘

France Elévateur 192 ATL im Schnee-Einsatz



Cela DT28 für Kreuzberger



→ Das Wettrennen um die Einführung batteriebetriebener LKW-Arbeitsbühnen schien die Entwicklungsbudgets etlicher Hersteller für eine Weile aufzusaugen – zumindest im Marktsegment unter 35 Metern. Viele Akteure entschieden sich für eine äußerst praktische Hybridlösung mit einem batteriebetriebenen Aufbau auf einem normalen Fahrgestell, der sowohl die Batterie aufladen als auch herkömmliche PTO bereitstellen kann für den Fall, dass alles andere ausfällt. In jüngerer Zeit gab es eine Tendenz zur Entwicklung komplett elektrischer Modelle – sowohl Fahrgestell als auch Aufbau. Aus Kosten- und Praktikabilitätsgründen beschränken sich die meisten Entwicklungen derzeit auf Höhen von 20 Metern oder weniger. Zuletzt kamen mehrere vollelektrische Modelle auf den Markt, darunter die 20-Meter-Bühne CTE MP 20Ev und die vollelektrische MT162 Axon von Multitel mit 16 Metern Arbeitshöhe. Versalift verzeichnet eine starke und wachsende Nachfrage nach seinen auf Transit-Elektrofahrgestell montierten Bühnen.

Palfinger Platforms stellte im Oktober 2022 drei Prototypen vor, die ein vollelektrisches Fahrgestell nutzen – die P220 BK E-Drive mit 22 Metern Arbeitshöhe, die P250 BK E-Drive mit 25 Metern Arbeitshöhe und die P 280 CK mit 28 Metern Arbeitshöhe. Bei der größeren 37-Meter-Einheit P370 KSE ist der elektrische Oberwagenantrieb schon seit einiger Zeit verfügbar. Zudem führt Palfinger noch die P250 All-Terrain *Black Edition* im Programm. Sie bietet 25,3 Meter Arbeitshöhe, ist auf einem Unimog-Fahrgestell montiert und eignet sich daher ideal für klassische Versorgungsarbeiten in Wald und Wiese. Dank ihres leisen Betriebs können die Personen im Arbeitskorb einfacher mit Kollegen am Boden kommunizieren. Die Firma

Csernohorszky konnte als eines der ersten Unternehmen in Österreich die emissionsfreie P280 CK E-Drive testen. Bei einem Nacht-einsatz in der Wiener Innenstadt wurden Stahldrähte für die öffentliche Beleuchtung getauscht (siehe *Kran & Bühne* Nr. 197, S. 13).

In gleich acht neue LKW-Arbeitsbühnen von Palfinger hat die saarländische Firma Armo investiert. Das Paket umfasst die Modelle P220 BK, P250 BK und P300 KS mit Arbeitshöhen zwischen 22 und 30 Metern. Vor Kurzem wurden die beiden ersten Geräte ausgeliefert. „Im Bereich LKW-Arbeitsbühnen setzen wir derzeit ausschließlich auf Palfinger-Maschinen“, erklärt Hans-Bernd Mohr. Armo baut damit seinen Fuhrpark weiter aus, denn lediglich bei zwei Geräten handelt es sich um Ersatzinvestitionen; die anderen sechs Geräte erweitern den Mietpark. Mitte Januar sind die ersten beiden P250 BK in Empfang genommen worden.

An einem Industriedenkmal besonderer Güte kam neulich eine große LKW-Bühne zum Einsatz. Am Radom Raisting, einer denkmalgeschützten Satelliten-Bodenstation aus den 1960er Jahren in Raisting am Ammersee, übernahm eine 64-Meter-LKW-Bühne von Roggermaier Wartungs- und Kontrollmaßnahmen an der Tragluft-hülle des Radoms. Nach einem Sturmschaden Anfang 2021 achtet René Jakob, Geschäftsführer vom Radom Raisting, umso mehr auf die sorgfältige Kontrolle der Anlage. Von außen erfolgen die Wartungsarbeiten mit Industriekletterern, von innen werden die Nähte mit der Arbeitsbühne inspiziert und abgegangen. Da es sich um eine geschlossene Halle handelt, kann keine mit Dieselgeneratoren betriebene Arbeitsbühne eingesetzt werden. Da emissionsfreie Elektromaschinen lange Zeit nur in niedrigeren Arbeitshöhen zu finden waren, machten sich Vermieter und Hersteller daran, Palfingers P640 zu elektrifizieren, sprich: mit einem Batterieantrieb zu versehen. Das Resultat namens P640E kann sich sehen und vor allem hören und riechen lassen: Flüsterleise, abgas- und CO₂-frei arbeitet die auf einem MAN TGS 35.470 8x4H-6 BL CH montierte Arbeitsbühne.

Kommunal und städtisch

Im elektrischen Bereich hat auch der dänische Hersteller **Versalift** nachgelegt, und zwar im Bereich von 13, 14 Metern. Die Modelle Versalift VTL-135-F und VTL-145-F sind nun auch rein elektrisch auf Ford E-Transit beziehungsweise Renault Master E-Tech Transporter-Fahrgestell verfügbar. Die Arbeitshöhen liegen bei 13,5 beziehungsweise 14,4 Metern, die Reichweite bei acht Meter beim VTL-135-F und 8,5 Metern beim VTL-145-F. Trotz Elektroantrieb kann die VTL-145-F auf Renault mit einem Führerschein der Klasse B gefahren werden. Mit einer Nutzlast von bis zu 600 Kilogramm beim VTL-135-F auf Ford E-Transit bietet der Innenraum noch Luft für den Transport von Werkzeug und Material. Der Arbeitskorb bietet eine Korblast von 200 beziehungsweise 230 Kilogramm.

Das schwedische Vermietunternehmen Kranpunkten hat sechs neue Hybridarbeitsbühnen bei Ruthmann aus demselben Konzern für seine Flotte gekauft: zwei 27-Meter-Teleskopgeräte vom Typ TB 270 Pro Hybrid und vier 23-Meter-Teleskopaufbauten TBR 230 Pro Hybrid mit Korbarm. Die Bühnen werden im Laufe des Jahres 2024 an die Kranpunkten-Standorte in Stockholm und Göteborg ausgeliefert. Kranpunkten zufolge ist der TB 270 Hybrid für verschiedene Aufgaben in und um die Stadt sehr beliebt, insbesondere bei Kunden, die früh morgens oder spät abends im Stadtzentrum, in Fußgängerzonen oder Wohngebieten arbeiten. Die Nachfrage nach allen Hybridmaschinen steige erheblich, heißt es. Rikard Jönsson, Leiter Einkauf, sagt: „Die Entwicklung neuer Technologien und wie schnell sie auf dem Markt verfügbar sind, ist entscheidend dafür, wie schnell wir und unsere Kunden die gesetzten Nachhaltigkeitsziele erreichen können.“

KRAN & BÜHNE

Das Magazin für Kran- & Arbeitsbühnen-Anwender



IHR VORTEIL:

Um leistungs- und wettbewerbsfähig zu bleiben, benötigt die Industrie hochqualifizierte und ihre Märkte betreffende Informationen. Diesem Verlangen kommt **KRAN&BÜHNE** mit praxisorientierten Artikeln nach. Mit unseren Publikationen helfen wir den Lesern, gerade bei härteren Marktbedingungen, fundierte Entscheidungen zu treffen. Die Artikel werden von einem erfahrenen, international und in Deutschland tätigen Journalistenteam verfasst. **KRAN&BÜHNE** liefert dem Leser Neuigkeiten und Baustellenberichte. Ein wichtiger Bestandteil sind dabei harte Fakten darüber, welche Ausrüstung für welche Einsätze geeignet ist.

Abonnieren Sie jetzt einfach & bequem!

Per Fax: (07 61) 89 78 66 14

oder per Post: **KRAN&BÜHNE** | Sundgauallee 15 | D-79114 Freiburg
Tel. (07 61) 89 78 66-0 | Fax (07 61) 89 78 66 14 | E-Mail: info@Vertikal.net | www.Vertikal.net

Ja, ich abonniere **KRAN&BÜHNE** für ein Jahr (8 Ausgaben) für 31,- Euro (inkl. 7 % MwSt.) frei Haus (bzw. 45,- Euro für Abonnenten außerhalb Deutschlands).

→ Name / Vorname:

→ Firma:
Umsatzsteuernummer (nur bei Firmen)

→ Straße / Postfach:

→ Postleitzahl / Ort:

→ Land:

→ Tel.:

→ Fax:

→ E-Mail-Adresse:

→ 1. Unterschrift des Abonnenten:

→ Ich wünsche folgende Zahlungsweise:

Bargeldlos per Bankeinzug gegen Rechnung
(nur in Deutschland)

→ IBAN:

→ BIC:

→ Geldinstitut:

→ Firma:

→ Postleitzahl / Ort:

Hiermit bestätige ich, dass die Abbuchung des jährlichen Abo-Betrages von 31,- Euro für o. g. Firma / Anschrift vorgenommen werden kann.

→ 2. Unterschrift des Abonnenten:

Widerrufsgarantie: Das Abonnement kann jederzeit und ohne Angabe eines Grundes widerrufen werden. Die Kosten für nicht zugestellte Ausgaben werden zurückerstattet.

Vertikal
.net

SIGNALE AUS DER ZUKUNFT



AXON.

Vollelektrische

Multitel-Reihe

Von 16 bis 25 m

Arbeitshöhe.

SAUBER, LEISE,

UMWELTFREUNDLICH.



MULTITEL
SINCE 1911

WWW.MULTITELGROUP.COM



S3
EVO
SMART STABILITY SYSTEM

HINTER JEDER
EINFACHEN LÖSUNG,
STECKT EINE
GROSSE
IDEE_

CTE MP 24 C

WICHTIGSTE MERKMALE:

ARBEITSHÖHE 24M
SEITLICHE REICHWEITE 14M
TRAGLAST MAX 250KG

VIELSEITIGKEIT TRIFFT AUF

TOP-TECHNOLOGIE:
MIT S3 EVO, UM IHNEN DIE
GRÖSSTMÖGLICHE SICHERHEIT ZU GEBEN

Tel. +39 0464 48.50.50
www.ctelift.com
info@ctelift.com



Headquarter:

CTE SpA - Via Caproni, 7 - 38068 Rovereto (TN) - Italy

Factories:

Loc. Terramatta, 5 - 37010 Rivoli V.se (VR) - Italy
via E. Fermi, 2 - 37010 Affi (VR) - Italy



Noch mehr...
KRAN & BÜHNE

...bekommen Sie auf



France Elévateur hat mit seiner 192 ATL eine Arbeitsbühne für alle – insbesondere kommunalen – Fälle im Programm. Mit 9 Metern seitlicher Reichweite und 19,6 Metern Arbeitshöhe ist die 192 ATL dem lothringischen Hersteller zufolge sehr beliebt bei Energieversorgern. Ein Grund: Durch die Gelenkteleskopbauweise mit dem Gelenk in rund acht Metern Höhe kann spielend leicht auch über große Hindernisse hinweg gearbeitet werden. Zudem ist sie auf einem Iveco-Allrad-Fahrgestell aufgebaut, sodass sie praktisch überall hinkommt. Auch Schnee und Matsch sind kein Hindernis. Durch den ordentlichen Stützenhub kann sie auch im Gelände problemlos so aufgestellt werden, dass sie ihre Leistung voll entfalten kann.

Die Kreisstadt Merzig hat sich für ein neues Ruthmann „Steiger“ TB 290 pro entschieden. Die neue 29-Meter-Arbeitsbühne soll zukünftig für vielfältige kommunale Tätigkeiten eingesetzt werden wie Baumpflege, Gebäudereinigung und die Wartung von Beleuchtungseinrichtungen. Ähnliches könnte man auch mit der **Cela** DT 28 erledigen. Allerdings hat sich keine Stadt oder Gemeinde für dieses italienische Fabrikat entschieden, sondern ein deutscher Vermieter: die Firma Kreuzberger aus Kronshagen bei Kiel. Die LKW-Bühne bietet bis zu 14 Meter Reichweite bei kompakten Maßen von 2,45 Meter Bauhöhe und 2,20 Meter Baubreite. Bezogen wurde der Neuzugang über den Cela-Händler D-H-S. D-H-S-Firmenchef Gerd-Uwe Schmid erklärt: „Die Maschine kann in beengten Verhältnissen aufgrund der Möglichkeit, den Hauptarm senkrecht 16 Meter hochzufahren, Stellen erreichen, die nur mit sehr großen LKW-Bühnen erreicht werden – oder auch gar nicht, weil große Bühnen zu wenig Platz für Aufstellung haben.“

Viel Neues aus Italien

Ein weiterer Produzent aus Italien, **CTE**, zeigte auf der GIS in Piacenza eine neue LKW-Gelenkbühne der Zeta-Generation: die CTE Zeta 24 J mit 24 Metern Arbeitshöhe und Korbarm, montiert auf einem Iveco-Chassis. Als maximale Reichweite stehen zwölf Meter im Datenblatt, bei der Korblast bis zu 250 Kilogramm. Der Korb misst 1,40 x 0,70 x 1,10 Meter. Es ist nach dem 22-Meter-Gerät Zeta 22 das zweite Modell der neuen Serie, die sich als Allrounder gibt für Handwerk, Bau und Vermietung.

Auch **Oil & Steel** hat mehrere neue LKW-Arbeitsbühnen auf den Markt gebracht, darunter die 20-Meter-Gelenkarbeitsbühne Snake 20FB und das 16-Meter Teleskopgerät Scorpion 16 – beide auf Isuzu-Chassis. Die Snake 20FB hat eine maximale Reichweite von 9,4 Metern bei 150 Kilogramm oder 7,3 Meter Reichweite bei der maximalen Tragfähigkeit von 250 Kilogramm. Die Scorpion 16 verfügt über einen dreiteiligen Ausleger, eine Reichweite von bis zu 11,3 Metern und eine Korblast von 250 Kilogramm.



Multitel MX350 Hybrid in den Farben von Ottone Noleggi

Dass **Multitel** sich keine Sorge über zu geringe Käuferzahlen machen muss, zeigen die unzähligen Auslieferungen des italienischen Platzhirschs in puncto Stückzahlen, insbesondere an heimische Vermieter. Die Firma Piattaforme Patty hat sich für eine 45-Meter-LKW-Bühne vom Typ MJ450 mit Doppelwinde entschieden, während Tecnogronda sich eine MJ375 zugelegt hat, die es auf 37,5 Meter bringt. Beide Unternehmen haben ihren Sitz in der Region Emilia Romagna, in der Gegend um Parma und Bologna. Nolo Servizi 2000 hat ebenfalls ganz frisch eine Teleskop-LKW-Bühne MJ450 in Empfang genommen. Der kleine Vermieter Aeronoleggi hat sich mit seiner MZ350 ist auf einem 12-Tonnen-MAN-Chassis ein neues Flaggschiff zugelegt. Inhaber Emanuele Morgan sagt augenzwinkernd: „Wir stehen mit den Füßen in den Wolken, arbeiten aber mit dem Kopf auf dem Boden. Wir haben uns von einem sehr kleinen Unternehmen zu einem kleinen Unternehmen entwickelt, mit mittlerweile fünf Maschinen in der Flotte, vier davon sind von Multitel.“

Wer fehlt noch im Club? Genau: **Klubb** aus Frankreich. Der junge Hersteller hat sich zum Hauptkonkurrenten von Versalift gemauert, zumal Klubb noch den italienischen Bühnenbauer Isoli und jetzt auch noch seinen deutschen Händler Hematec übernommen hat. Mittlerweile erwirtschaftet Klubb mit rund 650 Mitarbeitern einen Umsatz in der Größenordnung von 200 Millionen Euro, und das alles nach einer Art Kaltstart 2015/16. Eines der neusten Modelle ist die LKW-Bühne Xtenso 5. Aufgebaut auf einem 16-Tonnen-Fahrgestell bietet sie 25,5 Meter Arbeitshöhe, 280 Kilogramm Korblast und bis zu 20 Meter Reichweite. ■



Klubb Xtenso 5

Ihr Fachhändler für DE / AT

LKW-BÜHNEN

ARBEITSBÜHNEN

RAUPENBÜHNEN

MINIKRANE

GLASSAUGER

 **NEW**

Neue Vertriebs- und Service-
Niederlassung in NRW

SCAN ME



KUNZE

Kunze GmbH DE
DE-83052 Bruckmühl
Kunze AT GmbH
AT-8561 Söding St. Johann
www.kunze-buehnen.com

Messe Frontale

Einsätze

Panorama

GLASBAU

DAS SPEZIAL FÜR GLASHANDLING UND -MONTAGE



IMMER MEHR
MIT E-ANTRIEB
**STROMER
KOMMEN**



Die Frontale lädt wieder nach Nürnberg (Foto: Nürnberg Messe/Uwe Niklas)

Zeit für Gespräche (Foto: Nürnberg Messe/Uwe Niklas)



Das Neueste von Maeda: der MK 3053

DATEN & FAKTEN

WAS	Fensterbau Frontale
WO	Messezentrum Nürnberg
WANN	19. - 22. März 2024 Di bis Do 10 - 18 Uhr, Fr 10 - 17 Uhr
EINTRITT	Tickets sind nur online erhältlich Tageskarte 45 Euro Dauerkarte 65 Euro

50 PROZENT MEHR

Über 600 Aussteller werden auf der Frontale in Nürnberg vertreten sein. Ein Überblick über die Messe und die Aussteller aus dem Bereich GLASBAU.

Der Wunsch, sich wieder zu treffen, ist ungebrochen – auch und gerade auf Fachmessen. Dementsprechend freuen sich die Veranstalter der Frontale, dass gegenüber dem letzten Mal vor zwei Jahren jetzt über 50 Prozent mehr Aussteller dabei sein werden. Darunter finden sich viele, die sich mit dem Thema Minikrane, Glashebergeräte und Vakuumsauganlagen beschäftigen.

Der ein oder andere hat sogar eine Neuheit im Gepäck. Kunze Arbeitsbühnen wird neben einer Raupenbühne den bekannten M250 von BG-Lift zeigen, aber auch den neuen M060. Der „Kleine“ passt durch jede Tür, da er nur 78 Zentimeter breit ist und eine Fahrhöhe von 1,14 Meter hat. Angetrieben von Lithium-Ionen-Batterien kann der Kran bis zu 580 Kilogramm an den Haken nehmen und wiegt selbst inklusive

**FENSTERBAU
FRONTALE**



Der Jekko SPX328CL mit neuer elektrischer Spitze



Unic zeigt seinen B-780.3TV



Heavydrive zeigt anhand eines 3D-Modells, was die Geräte alles möglich machen

Ballast 920 Kilogramm. Gerade Minikrane aller Couleur werden in Nürnberg zu sehen sein, sodass ein Besuch für jemanden, der sich diesem Thema widmen will, viel Information bietet. Hinzu kommt die breite Auswahl an Glashebegeräten und Glassaugern.

Immer größerer Beliebtheit im Glasbaubereich erfreut sich dem Hersteller zufolge der Anhängerkran PTK 31 von Paus. Er wird ebenfalls in Nürnberg zu sehen sein. Der Kran kann bis zu 1,6 Tonnen heben. Dank einfahrbarer Deichsel kann das Gerät mittels Fahrtrieb auf der Baustelle gut positioniert werden. Speziell für den Glasbaubereich bringt Paus seine Spitzenausleger für den Kran mit.

In Sachen Minikrane ist Jekko zweifelsohne nicht mehr wegzudenken. Nach wie vor feilt das Unternehmen an Neuerungen und treibt



Paus bringt seinen Anhängerkran mit

damit die Branche voran. Für seinen SPX328CL gibt es nun einen elektrischen Jib. Bis zu 500 Kilogramm lassen sich damit positionieren. Über ein 10-Zoll-Touchscreen erhält der Anwender alle relevanten Daten. Video-Anleitungen und ein Kranassistent unterstützen bei der Bedienung des Gerätes.

Am Stand von Mini Mobile Cranes wird die neue Version des Unic B-780.3TV mit nur 1,67 Meter Durchfahrtsbreite und einer Traglast von acht Tonnen gezeigt. Der Minikran hat eine variable Abstützbasis. Das System erkennt automatisch, wie weit die Stützen ausgefahren sind und errechnet ebenfalls automatisch die zugelassene Tragkraft. Als weitere Neuheit kann jeder neue Unic-Minikran neben der im Standardumfang enthaltenen Einhand-Feedback-Funkfernbedienung optional mit einer Puls-Fernsteuerung mit Joysticks ausgestattet werden. ↘

Auch Maeda wird mit dem MK 3053 sein jüngstes Produkt aus seinem Portfolio an Minikranen vorstellen. Der Kran kann 2,98 Tonnen an den Haken nehmen und erreicht eine maximale Hakenhöhe von 16,95 Metern. Daneben wird der Hersteller seinen Bestseller mitbringen, den MC 285-3.

Mehr als nur Glas

Für seine **Robby**-Baureihe hat TGT jetzt auch die Option eines Elektroantriebs im Programm. Das Ganze nennt sich **Ecoline** und ist für die Modelle 900S und 2000 umgesetzt. Dazu informiert das Unternehmen in Nürnberg auch über den neuen Manipulator 800.

Uplifter vermeldet, dass es seinen **Glassworker** nun als Version 2.0 gibt. Für sein Glashebergerät hat das Unternehmen mit seinem

Kunden Kassecker Stahl eine Rahmenlösung konstruiert, mit dem mehr als nur Glaselemente gehoben werden können. Mittels Vakuumkreuz können Lasten bis zu 400 Kilogramm aufgenommen und verfahren werden.

Was kann man eigentlich mit all den Geräten machen? Bei Heavydrive hat man die Erfahrung gemacht, dass sich nicht alle Menschen vorstellen (können), was möglich ist. Aus diesem Grund reist die Firma für Montagelösungen mit einem 3D-Modell an, das eben solche Einsätze abbildet. „Mit unserem 3D-Modell simulieren wir unterschiedlichste Baustellensituationen, damit der Kunde ein genaues Bild von der Montage in der Praxis hat“, erklärt Geschäftsführer Günter Überlacker. Das Modell wird auf einem Gemeinschaftsstand in Halle 5-123/130 zu sehen sein.

FENSTERBAU FRONTALE DIE MESSE. FENSTER. TÜR. FASSADE.

frontale.de THE TRADE SHOW. WINDOW. DOOR. FACADE.

Save the date: 19–22 March 2024 in Nuremberg.

WILH. HANSEN KÖLNBERG MESSE

Es werden auch dieses Jahr wieder zehntausende Besucher erwartet (Foto: Nürnberg Messe/Uwe Niklas)

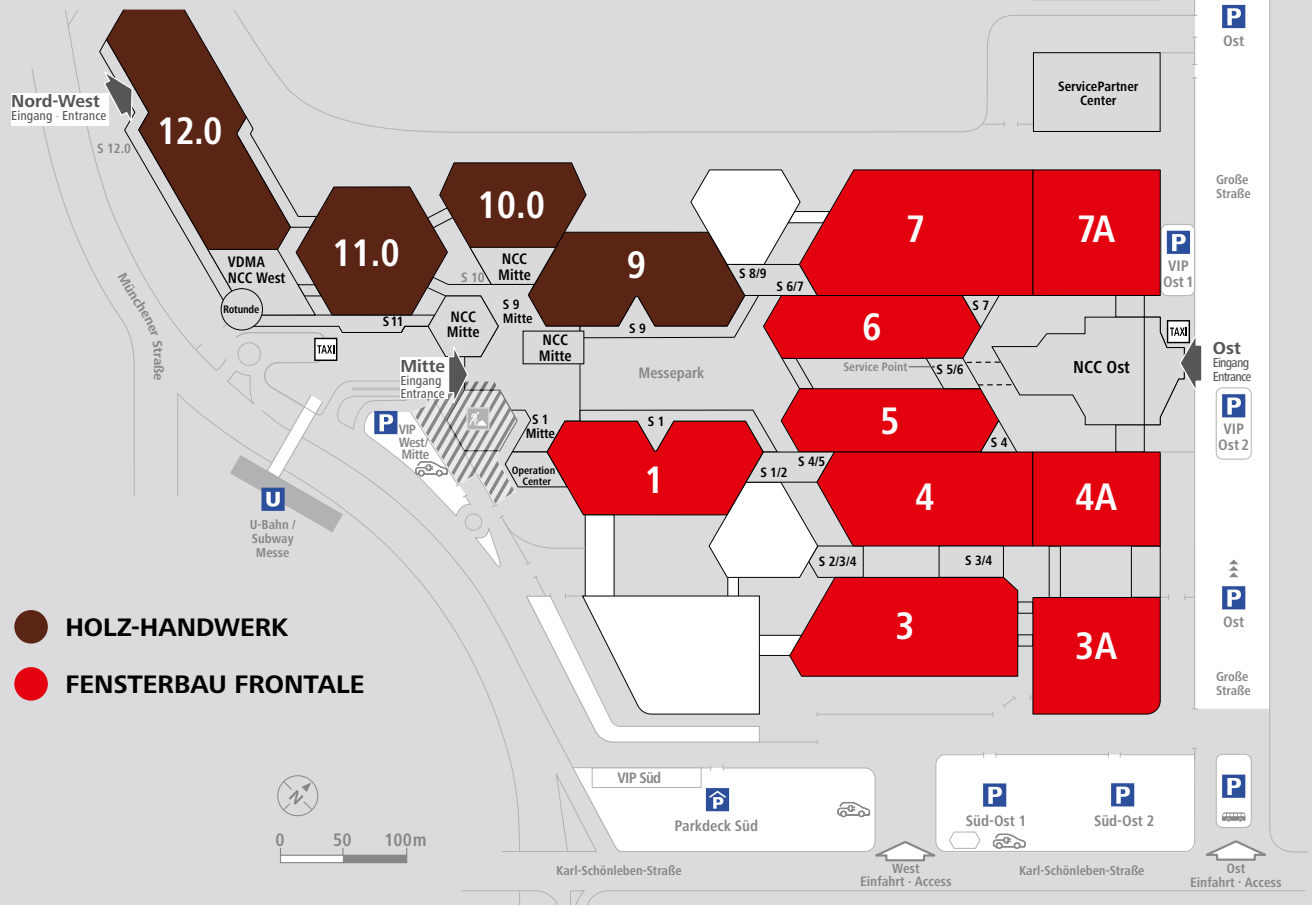


BOHLE 7A-221	MAEDA 3-147
Vakuumsauger	Minikrane
BÖCKER 3A-127	PAUS 3A-111
Alukrane	Alukrane
GMV 3A-129	RIEBSAMEN 4-458
Glashebergeräte	Minikrane
HOEFLON 3A-204	RYKO 3-314
Minikrane	Vakuumsauger & Glashebergeräte
JEKKO 3A-303	SMARTLIFT 3A-104
Minikrane & Glashebergeräte	Glashebergeräte
K. SCHULTEN 3A-124	TGT 3A-205
Glashebergeräte	Minikrane & Glashebergeräte
KAPPEL 3A-210	UPLIFTER 3A-135
Vakuumsauger	Minikrane & Glashebergeräte
KLAAS 3-147	WIRTH 3A-105
Minikrane & Alukrane	Vakuumsauganlagen
KUNZE 3-208	
Minikrane	

HOLZ-HANDWERK

parallel zur
parallel to

**FENSTERBAU
FRONTALE**



VON PROFIS FÜR PROFIS

**FENSTERBAU
FRONTALE**

19 - 22 MÄRZ 2024
IN NÜRNBERG

**HALLE 3A
STAND 3A-303**

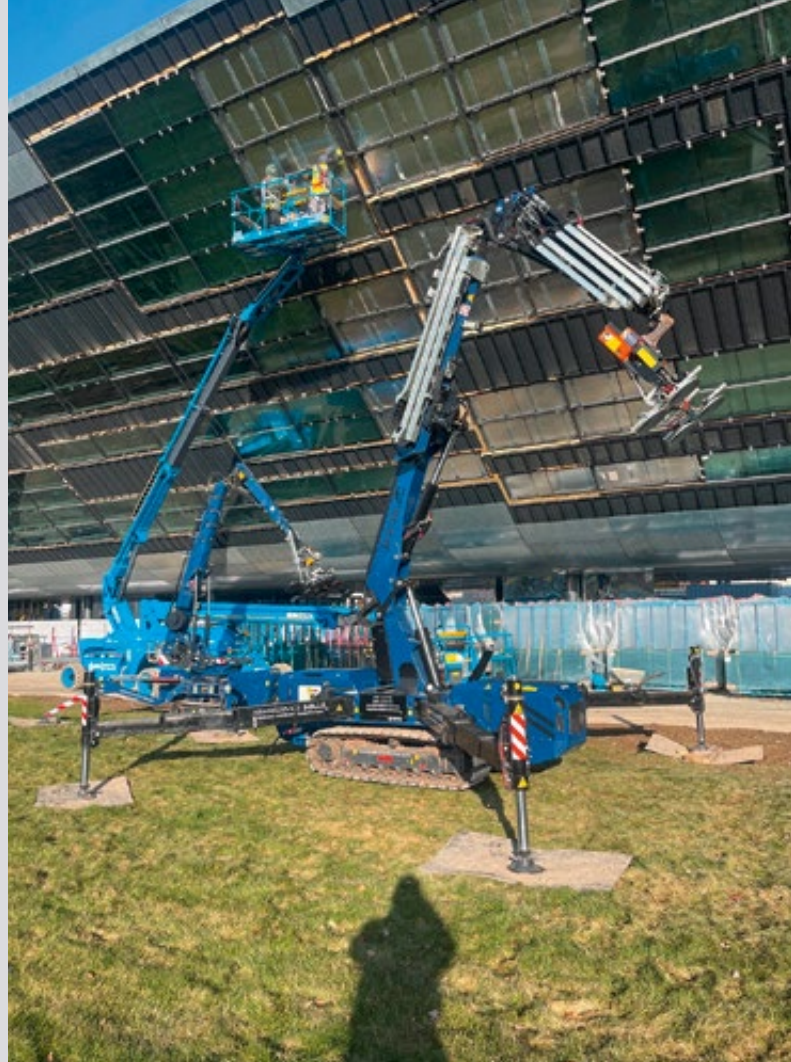
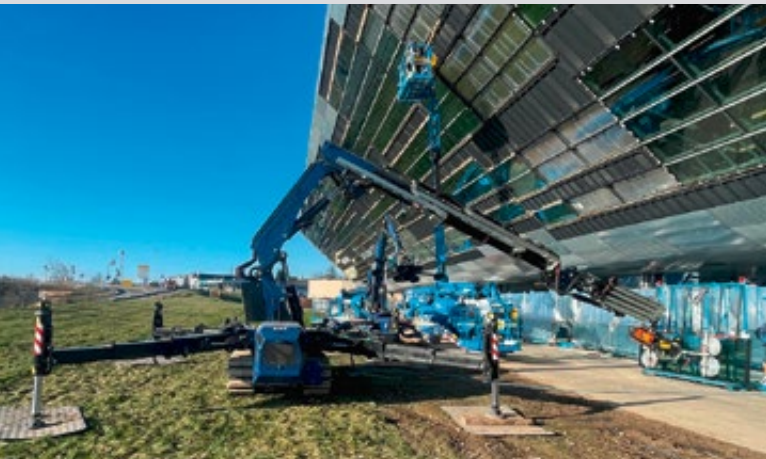
KOMMEN SIE UNS
BESUCHEN



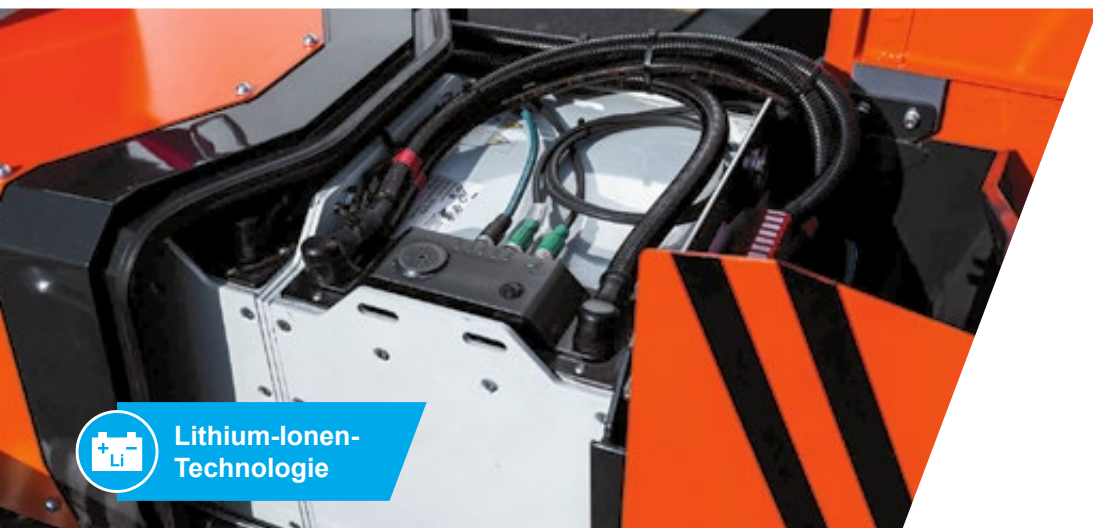
Zwei Minikrane im Einsatz

GLAS BIS ZUM ABWINKEN

Gleich 300 Glasscheiben mussten ausgetauscht werden. Kein Wunder also, dass Kranservice Solle gleich mit zwei Minikranen von Jekko vor Ort ist. Dabei müssen die beiden SPX235 die Elemente nicht nur an Wänden platzieren, sondern auch an Überhängen; hier werden die Scheiben über Kopf gehoben und platziert. Gemeinsam mit der Hamelner Firma Midlift führt Solle das Projekt aus. ■



Der neue SPX532 Modernste Batterietechnik



Lithium-Ionen-
Technologie

NordKran

Sicheres Heben auf engstem Raum

www.nordkran.de





Nur über die Tiefgarage

GLASTAUSCH IN KITZBÜHL

Der Blick aus dem Wohnhaus in Kitzbühl geht direkt auf die „Streif“, die weltbekannte Skiabfahrtsstrecke. Um den Ausblick noch zu verbessern, wurden nun insgesamt acht Scheiben ausgetauscht, und das in einer Höhe von acht bis 16 Metern über dem Boden.

Das Problem dabei war die Zufahrt, die nur über eine Tiefgarage mit 2,10 Meter Durchfahrtshöhe erfolgen konnte. Das ausführende Bruckmühler Unternehmen Kunze Bühnen setzte daher auf einen Minikran des Typs BG-Lift M400, der gerade so durch die Garage in den Garten fahren konnte. Dank Bodenplatten zur Druckverteilung auf dem Rasen und ausreichend Hub in den Stützen konnten die Glasscheiben mit bis zu 450 Kilogramm Gewicht am Glassauger **S600** von Grip Lifting bis unter den Giebel gehoben werden.

Der Einsatz dauerte einen Tag. Das Resümee von Jonuz Ljaci, Kranbediener und Sales Manager bei Kunze: „Andere fahren hier zum Hahnenkamm-Rennen – wir fahren mit der großen M400 durch die kleine Tiefgarage.“



Elektroantriebe bei TGT

STROM ALS ALTERNATIVE

TGT hat für alle Geräte – ob Rad- oder Kettengeräte – wahlweise einen Elektroantrieb eingeführt. Die neue ECO-Serie ermöglicht emissionsfreie Hebearbeiten ohne hohe Punktlasten in sensiblen Bereichen. Mit dem TGT Robby 900 S Ecoline geht die TGT bei den Raupengeräten auf einen neuartigen Elektroantrieb über. Diese Pick&Carry-Krane kombinieren die bisherigen Vorteile wie Fahrgestellbreite von 78 Zentimetern, Tragkraft von bis zu 900 Kilogramm und dem neuen Antrieb.



Glasmontage mit Hüffermann

BREIT AUFGESTELLT

Glasmontagen und Glasbau ist auch bei großen Vermietern wie Hüffermann inzwischen ein Thema. Dementsprechend stehen etliche Minikrane, Alukrane und Glashebegeräte zur Auswahl. So ist beispielsweise das Unternehmen Hüffermann auch für den Einbau von gekrümmten und gebogenen Glasscheiben gerüstet. Hierbei wurde in Frankfurt mit Hilfe des K. Schulten **Robot 1000** eine defekte konkave Scheibe demontiert und im Anschluss das neue Glas mit einem Gewicht von 620 Kilogramm und den Maßen 1,80 auf 5,68 Meter wieder eingesetzt.





Auf den Gabelzinken

STAPLER STATT KRAN

Gabelstapler sind und bleiben in der Logistik unverzichtbar, und man kann daher immer auf sie zurückgreifen, sie sind regelrecht omnipräsent. Apropos: Mit seiner Omni-Serie bietet Quattro Lifts Anbaumaniplulatoren an, die sich auch auf Gabelzinken installieren lassen. Ähnliches wird bereits auch von anderen Anbietern angeboten, bei Quattro Lifts ist diese Baureihe jüngst zum Portfolio hinzugekommen. Es werden zwei Modelle mit 550 und 800 Kilogramm Hubkraft angeboten. ■



Maeda Deutschland aufgestellt

VOLL EINSATZFÄHIG

Vor 18 Monaten hat Kranlyft, der Generalimporteur von Maeda, beschlossen, mit einer eigenen Tochterfirma in Deutschland den Vertrieb und Service für Maeda-Geräte aufzubauen. Daraus entstand die Maeda Deutschland GmbH, die nun ihren Hauptsitz in Sonneberg gefunden und eingerichtet hat. Nicht nur die Telefone funktionieren. Inzwischen ist das Ersatzteillager gefüllt und Teile können direkt beim Hersteller zu angemessenen Preisen geordert werden, wie es heißt. Schon länger im Einsatz sind die angeschlossene Werkstatt sowie das dazugehörige Werkstattfahrzeug und Servicetechniker. Zudem ist mit Holger Gronau ein neuer Regionalvertriebsleiter für die Postleitzahlen 0 bis 7 neu im Team rund um Vertriebsleiter Roland Ritzensteiger. Die Partnerschaft mit Klaas als Servicepartner besteht weiterhin. ■



Ab ins Hochsauerland

PERMOVE SETZT AUF JEKKO

Groß ist die Stadt Hallenberg im Sauerland nicht, aber in der rund 5.000 Einwohner zählenden Gemeinde findet sich mit Permove Kranservice ein Unternehmen, dass inzwischen in Sachen Minikrane einiges zu bieten hat. Damit das so bleibt, hat das Unternehmen einen weiteren JF235CDH zu seinem Portfolio hinzugefügt. Bis zu 6,15 Tonnen kann der Kran heben und erreicht eine Hakenhöhe von bis zu 25 Metern. ■



Uplifter bietet hydraulische Spitze

JETZT MIT JIB

Seit nicht allzu langer Zeit führt Uplifter die Marke SPT in seinem Portfolio. Minikrane verschiedener Größen stehen dabei zur Aus-

wahl. Für das Modell SPT 299 wird jetzt auch ein Fly-Jib angeboten. Mit Hilfe dieser hydraulischen Verlängerung kann die Arbeitshöhe auf 14,50 Meter erweitert werden. Außerdem lassen sich dadurch Störkannten überwinden. Der Fly-Jib wird per Fernbedienung gesteuert. Für den An- oder Abbau des Jibs wird nur eine Person benötigt. ■



Glasboy®

- Bagger
- Kran
- Dumper

**Kauf oder
MietSERVICE**

Maschinenbau
Riebsamen
GmbH & Co. KG
Bierstetter Straße 1
88348 Allmannsweiler
Tel: +49 7582 791
info@riebsamen.de
www.riebsamen.de



**FENSTERBAU
FRONTALE**

PTK 31 live erleben:
Halle 3A Stand 111



**PTK 31 – der Anhänger-
kran für jeden Einsatz**

- fahrbar mit BE-Führerschein
- nur 1,99 m Durchfahrbreite
- bis zu 1.600 kg Nutzlast
- in 5 Minuten einsatzbereit
- alle Funktionen über Funkfernbedienung steuerbar
- Qualität Made in Germany



Jetzt anfragen!
QR-Code scannen
und Mail abschicken.



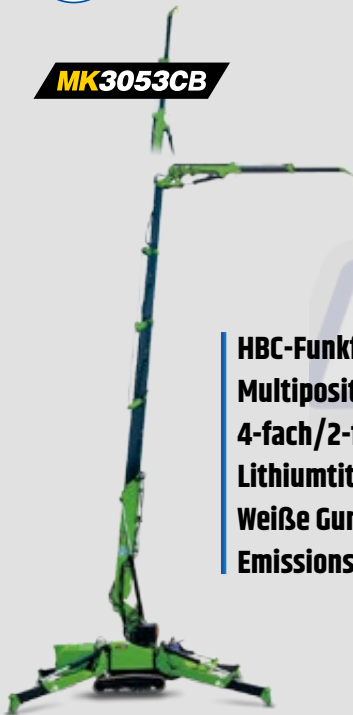
**Kranlyft
Group**

**Wir stellen MAEDA-Akkukrane
auf der Fensterbau Frontale aus!**



MK3053CB

Besuchen Sie uns in Halle 3, Stand 3-147. 19.-22.3 2024 in Nürnberg



- HBC-Funkfernsteuerung**
- Multipositions-System der Stützen**
- 4-fach/2-fach Hakenflasche**
- Lithiumtitanat-Akku**
- Weiß Gummiraupen**
- Emissionsfrei**



MC285CB-3

kranlyft.de | +49 175 99 70 414 | info.de@kranlyft.com

DIE LISTE DER VERTRAGSHÄNDLER

Das *Who is who?* in der Höhenzugangstechnik: Kran&Bühne hat die wichtigsten uns bekannten Kontaktdaten der Hersteller und ihrer Händler und/oder Vertriebspartner in Deutschland, Österreich und der Schweiz zusammengetragen. So sehen Sie auf einen Blick, wer wo was bietet. Die Daten haben wir für Sie auf den neuesten Stand gebracht (Februar 2024). Wenn mehr als zwei Händler für ein Land zuständig sind, listen wir stattdessen die Zentrale. Falls sich etwas ändern sollte – der Vertikal Verlag freut sich auf Ihren Anruf unter 0761 / 8978 660 oder eine E-Mail an rk@vertikal.net



DEUTSCHLAND

Hersteller/ Marke	Händler / Kontakt Adresse; Telefon	Hersteller	Händler / Kontakt Adresse; Telefon
Aichi	Sahalift 30855 Langenhagen; 0511/978 1010	Comet	Comet Officine I-40017 San Giovanni in Persiceto; +39 051/687 8711
Airo	Sahalift 30855 Langenhagen; 0511/978 1010	Conducta	Conducta München 82538 Geretsried; 08171/21960
Alimak	Alimak Group 75031 Eppingen; 07262/91490	Cormach	F.A.S. Krantechnik 68309 Mannheim; 0621/728 400
Almac	Sahalift 30855 Langenhagen; 0511/978 1010	CTE	ATG Lift 74321 Bietigheim-Bissingen; 07142/947 1220
AMCS	AMCS F-77090 Collégien; +33 184230 130		Equipment Service 48629 Metelen; 02556/996 3988
Atlas Ladekrane	Atlas GmbH 27777 Ganderkesee; 04222/9540	Custers	Custers Hydraulica NL-5804 Venray; +31 478/553 000
Ausa	Ausa Deutschland 59069 Hamm; 02384/941 5725	Denka-Lift	Rothlehner Arbeitsbühnen 84323 Massing; 08724/96010
BG Lift	Kunze GmbH 83052 Bruckmühl; 08062/726 110	Dieci	Dieci Deutschland 35394 Gießen; 0641/944 644 40
	Sankoo 40459 Düsseldorf; 0211/635 532 15	Dingli	Magni Deutschland 48268 Greven; 02571/540 4261
Bobcat	Bobcat Bensheim 64625 Bensheim; 06251/848 20	Dinolift	Hematec Arbeitsbühnen 01127 Dresden; 0351/897 5500
Böcker	Böcker Maschinenwerke 59368 Werne; 02389/79890	Easy Lift	Rothlehner Arbeitsbühnen 84323 Massing; 08724/96010
Bravi Platforms	Braviisol, Adriana Mihaylova I-60022 Castelfidardo; +39 071/781 9090	Effer	Hiab Germany 22869 Schenefeld; 040/716 733 100
Bronto SkyLift	W. Schnitger GmbH 37154 Northeim; 05551/908 0290	ELS Lift	Kunze GmbH 83052 Bruckmühl; 08062/726 110
Cattaneo	BKL Baukran Logistik 85661 Forstinning; 08121/22480	Emminghaus	Emminghaus Maschinenbau 32689 Kalletal; 05264/64640
Cela	D-H-S 89177 Ballendorf; 0174/953 2495	Eurogru	Eurogru Service 64390 Erzhausen; 06150/13440
CMC	CMC Arbeitsbühnen 48629 Metelen; 02556/996 3980	Europelift	Rothlehner Arbeitsbühnen 84323 Massing; 08724/96010
Comansa	Comansa E-31620 Huarte; +34 948 215 733	Falcon Lifts	Falcon Lifts DK-5000 Odense C; +45 6613/1100



Hersteller/ Marke

Händler / Kontakt Adresse; Telefon

Faraone	Kunze 83052 Bruckmühl; 08062/726 110	Hinowa	Safety Lift (Norddeutschland) 58119 Hagen; 02334/441 200
Faresin	Faresin Deutschland 91605 Gallmersgarten; 09843/980 2828		Dorn Lift (Süddeutschland) A-6923 Lauterach; +34 5574/736880
	Ahern Deutschland 57635 Weyerbusch; 02686/987 1735	HMF	HMF Ladekrane & Hydraulik 74321 Bietigheim-Bissingen; 07142/77110
Fassi	Fassi Deutschland 63584 Gründau; 06051/91210	Hoeflon	W. Schnitger GmbH 37154 Northeim; 05551/908 0290
France Elévateur	Ruthmann Holdings 48712 Gescher-Hochmoor; 02863/2040	Horyong	Mini & Mobile Cranes Körner 47249 Duisburg; 0214/314 94620
Galizia	Baumo Kranservice 47249 Duisburg; 0203/738 5060	Hyva	Hyva Germany 41199 Mönchengladbach; 02166/95970
Geda	Geda 86663 Asbach-Bäumenheim; 0906/98090	Imer	Imer; Bogdan Lenda I-46020 Pegognaga; +39 335 1813202
Genie	BSI 44319 Dortmund; Tel: 0231/959 0950	IPAF	IPAF Deutschland 28717 Bremen; 0421/626 0310
	ATG Lift 74321 Bietigheim-Bissingen; 07142/94712-0	Isoli	Hematec Arbeitsbühnen 01127 Dresden; 0351/897 5500
Grove	Manitowoc Cranes Germany 40764 Langenfeld; 09571/757 655	JCB	JCB Deutschöand 50226 Frechen; 02234/682 9600
	Kranagentur Werner 66482 Zweibrücken; 06332/485 826	Jekko	Jekko Deutschland 58454 Witten; 02302/983 1460
GSR	Rothleher Arbeitsbühnen 84323 Massing; 08724/96010	JLG	JLG Industries 27721 Ritterhude; 0421/693 500
Hangcha	Hangcha 65439 Flörsheim; 06145/376 9166	Kammerlander KML	Kammerlander KML 71101 Schönaich; 07031/75760
Haulotte	Haulotte Hubarbeitsbühnen 79427 Eschbach; 07634/50670	Kato	Mini & Mobile Cranes Körner 47249 Duisburg; 0203/713 68760
Helix	Hematec Arbeitsbühnen 01127 Dresden; 0351/897 5500	Kegiom	Hesse Maschinen- & Gerätevertrieb 89415 Lauingen; 09072/3567
Herkules	Jakob Fahrzeugbau AG CH-8586 Engishofen; +41 71/411 6760	Klaas	Klaas Service und Vertrieb 59387 Ascheberg; 02593/95920
Hiab	Hiab Germany 22869 Schenefeld; 040/716 733 000	Klubb	Hematec Arbeitsbühnen 01127 Dresden; 0351/897 5500

Kobelco	Kobelco Construction Machinery, NL-1362 AD Almere; 0172/794 6087
König	König Krane 53567 Asbach-Schöneberg; 02683/925 9400
Kramer	Kramer-Werke 88630 Pfullendorf; 07552/92880
Kreitzler	Kreitzler Industriebühnen 58454 Witten; 02302/698 418
KSD	KSD-Kransysteme 66482 Zweibrücken; 06332/92180
Leguan Lift	Avant Tecno Deutschland 64859 Eppertshausen; 06071/980 655
LGMG	LGMG NL-3316 Dordrecht; +31 85/064 2777
Liebherr (Mobilkrane)	Liebherr-Werk Ehingen 89582 Ehingen; 07391/5020
Liebherr (Turmdrehkrane)	Liebherr-Werk Biberach 88396 Biberach; 07351/410
Lift Systems	Krah GmbH 74629 Pfedelbach; 07941/8325
Maeda	Maeda Deutschland 96515 Sonneberg; 0175/997 0414 Klaas Service und Vertrieb 59387 Ascheberg; 02593/9592 5007
Magni	Magni Deutschland 48268 Greven; 02571/540 4261
Manitou	Manitou Deutschland 61381 Friedrichsdorf; 06002/91990
Manitowoc	Manitowoc Cranes Germany 40764 Langenfeld; 02173/890 935
Merlo	Merlo Deutschland 28197 Bremen; 0421/39920
MKG	MKG 49681 Garrel; 04474/8970
Movex	Ruthmann Holdings 48712 Gescher-Hochmoor; 02863/2040
Multitel Pagliero	Multitel Export Sales 52477 Alsdorf; 02404/675 580 Arbeitsbühnen Becker 35043 Marburg; 06421/166 4364
Niftylift	Niftylift 04420 Markranstädt; 034205/219 898
Oil & Steel	Oil&Steel Deutschland/Bauscher 67435 Neustadt; 06327/999 9980
Omme Lift	Sahalift (Norddeutschland) 30855 Langenhagen; 0511/978 1010 Sahalift (Süddeutschland) 89231 Neu-Ulm; 0731/705 355 42
Ormig	Bavarialift 92536 Pfreimd; 09606/923 2263
Palazzani	Palazzani Industrie I-25050 Paderno; +39 030/685 7073
Palfinger (Arbeitsbühnen)	Palfinger GmbH 83404 Ainring; 08654/4770
Palfinger (Krane)	Palfinger GmbH 83404 Ainring; 08654/4770
Paus Maschinenfabrik	Hermann Paus Maschinenfabrik 48488 Emsbüren; 05903/7070
PB Lifttechnik	PB Lifttechnik 89429 Oberbechingen; 09077/95000
Plattform Basket	Kunze GmbH 83052 Bruckmühl; 08062/726 110

Potain	Manitowoc Cranes Germany 40764 Langenfeld; 02173/89090
Reedyk	Reedyk NL-3286 BW Klaaswaal; +31 186/572 044
Rösler	Rösler Software-Technik 28857 Syke-Heiligenfeld; 0421/802 2700
Ruthmann	Ruthmann Holdings 48712 Gescher-Hochmoor; 02863/2040
Sáez	BKL Baukran Logistik 85661 Forstinning; 08121/22480
Scanclimber	Alimak Group 75031 Eppingen; 07262 9149-0
Sennebogen	Sennebogen Maschinenfabrik 94315 Straubing; 09421/5400
Sinoboom	Norbert Wienold GmbH 48488 Emsbüren; 05903/93940
Skyjack	Skyjack Hebebühnen 58456 Witten; 02302/202 6909
Snorkel	Ahern Deutschland 57635 Weyerbusch; 02686/987 1735
Socage	Kunze GmbH 83052 Bruckmühl; 08062/726 110
Spierings Kranen	Spierings Kranen NL-5347 Oss; +31 412/697 777
SPS	SPS Schmidt Parts Supply 27572 Bremerhaven; 0471/902 2763
Sunward	Baumo Kranservice 47249 Duisburg; 0203/738 5060
Swisscrane	Bachmann AG Beringen CH-8222 Beringen; +41 52/687 6060
Tadano	Tadano Faun GmbH 91207 Lauf; 09123/1850 Tadano Demag GmbH 66482 Zweibrücken; 06332/830
Teupen	Teupen Maschinenbau GmbH 48599 Gronau; 02562/81610
TVH	TVH B-8790 Waregem; +32 56/434 211
Unic	Mini & Mobile Cranes Körner 47249 Duisburg; 0203/713 687 60
Valla	Uplifter 92543 Guteneck; 09433/204 990
Versalift	Ruthmann Holdings 48712 Gescher-Hochmoor; 02863/2040
Wilbert Turmkrane	Wilbert Tower Cranes 55444 Waldlaubersheim; 06707/66680
Wolffkran	Wolffkran 74076 Heilbronn; 07131/98150
XCMG	XCMG Europe 47807 Krefeld; 0151/53903053
Zoomlion	Zoomlion Bad Essen; 05472/7710



SCHWEIZ

Hersteller/ Marke

Händler / Kontakt Adresse; Telefon

Aichi	Sahalift D-30855 Langenhagen; +49 511/978 1010	Ferrari	Hodel Betriebe 6022 Grosswangen; 041/984 0600
Airo	Accès & Elévatique 1023 Crissier; 021/711 7777	France Elévateur	Ruthmann Schweiz 8302 Kloten; 043/255 4200
Alimak	Alimak Group Swiss AG 8606 Nänikon; 043/444 2100	Geda	Geda GmbH D-86663 Asbach-Bäumenheim; +49 906/98090
Almac	Stirnemann AG 4600 Olten; 062/205 9511	Genie	UP AG 8910 Affoltern a.A.; 044/763 4060
AMCS	Technogruus 1872 Belfaux; 079/457 0782	Grove	Stirnemann AG 4600 Olten; 062/205 9511
Atlas Ladekrane	Mobas AG 9501 Wil; 071/929 8920	GSR	UP AG 8910 Affoltern a.A.; 044/763 4060
Ausa	Bamag Maschinen AG 8105 Regensdorf; 044/843 4002	Haulotte	Arbor AG 3067 Boll; 031/838 5161
Bobcat	Leiser AG 6260 Reiden; 062/749 5040	Herkules	Jakob Fahrzeugbau AG 8586 Engishofen; 071/411 6760
	Meier Maschinen 8460 Marthalen; 052/305 4242	Hiab	Notterkran AG 5623 Boswil; 056/677 8800
Böcker	Böcker Schweiz AG 4800 Zofingen; 062/797 6262	Hinowa	Sky Access Handel AG 4702 Oensingen; 061/816 6002
Bollhalder	Bollhalder Industrielogistik AG 8570 Weinfelden; 071/622 6090	HMF	Haueter Kran AG 8305 Dietlikon; 043/477 2200
Bravi Platforms	Braviisol, I-60022 Castelfidardo; +39 071/781 9090	Hoeflon	Hodel Betriebe 6022 Grosswangen; 041/984 0600
Bronto Skylift	Bronto Skylift AG 8153 Rümlang; 044/818 8040	Horyong	Mini & Mobile Cranes Körner D-47249 Duisburg; +49 214/314 94620
Comansa	Comansa E-31620 Huarte; +34 948 215 733	Hy-Brid Lifts	Sky Access Handel AG 4702 Oensingen; 061/816 6002
Comet	Comet Officine I-40017 San Giovanni in Persiceto; +39 051/687 8711	Hyva	Rüfenacht GmbH 4814 Bottenwil; 062/721 2444
Conducta	Conducta AG 8409 Winterthur; 052/234 5151	Imer	Imer I-53036 Poggibonsi; +39 0376/554 011
	Conducta SA 1040 Echallens; 021/886 3400	IPAF	IPAF Switzerland 4051 Basel; 061/227 9000
Cormach	VUD Romandie 1373 Chavornay; 024/442 8444	Isoli	Isoli I-35014 Fontaniva; +39 049/943 8611
CTE	Wolf Produkte 6055 Alpnach; 041/670 2424	Jekko	Fassi Schweiz AG 5036 Oberentfelden; 062/737 1313
	Accès & Elévatique 1023 Crissier; 021/711 7777	JLG	Stirnemann AG 4600 Olten; 062/205 9511
Custers	Custers Hydraulica NL-5804 Venray; +31 478/553 000	Kato	Mini & Mobile Cranes Körner D-47249 Duisburg; +49 203/713 68760
Denka-Lift	Sky Access Handel AG 4702 Oensingen; 061/816 6002	Klaas	Aklin Servicetec 6340 Baar; 041/780 7373
Dieci	Arbor AG 3067 Boll; 031/838 5161		Schär Baumaschinen 6032 Emmen; 041/766 2525
Dinolift	Schuler & Schuler AG 6405 Immensee; 041/854 7000	Klubb	Sky Access Handel AG 4702 Oensingen; 061/816 6002
Easy Lift	Easy Lift I-42041 Brescello; +39 0522/967 620	Kobelco	Kobelco Construction Machinery, Daniel Hohmann NL-1362 AD Almere; +49 172/794 6087
Effer	Hodel Betriebe 6022 Grosswangen; 041/984 0600	KSD	Anderegg Kran AG 6247 Schötz; 041/980 6780
Europelift	UP Group 8910 Affoltern a.A.; 044/763 4060		BK Kran AG 6210 Sursee; 041/922 0040
Falcon Lifts	Falcon Lifts DK-5000 Odense C; +45 6613/1100	Leguan Lift	Gujer Landmaschinen 8308 Mesikon; 052/346 1364
Fassi	Fassi Schweiz AG 5036 Oberentfelden; 062/737 1313	Liebherr	Liebherr-Baumaschinen AG 6260 Reiden; 062/785 8111

Lift Systems	Krah GmbH D-74629 Pfedelbach; +49 7941/8325	Potain	Stirnemann AG 4600 Olten; 062/205 9511
Maeda	Nellos AG 4805 Brittnau; 062/752 9990	Reedyk	Nellos AG 4805 Brittnau; 062/752 9990
Magni	Magni Deutschland GmbH D-48268 Greven; +49 2571/540 4261	Ruthmann	Ruthmann Schweiz 8302 Kloten; 043/255 4200
Manitou	Manitou Deutschland D-61381 Friedrichsdorf; +49 6002/91990	Sennebogen	Kuhn-Gruppe 3627 Heimberg; 033/439 8822
Manitowoc	Manitowoc Cranes Germany D-40764 Langenfeld; +49 2173/890 931	Sinoboom	EG Equipment NL-2984 Ridderkerk; +31 180/743 135
Merto	Bucher Landtechnik SA 8166 Niederweningen; 044/857 2600	Skyjack	Sky Access Handel AG 4702 Oensingen; 061/816 6002
MKG	Kran Moser AG 8902 Urdorf; 044/734 4844	Snorkel	Schuler & Schuler AG 6405 Immensee; 041/854 7000
Movex	Ruthmann Schweiz 8302 Kloten; 043/255 4200	Spierings	Spierings Kranen NL-5347 Oss; +31 412/697 777
Multitel Pagliero	Stirnemann AG 4600 Olten; 062/205 9511	SPS	SPS Schmidt Parts Supply D-27572 Bremerhaven; +49 471/902 2763
Niftylift	Indupro AG 8305 Dietikon; 044/835 3070	Sunward	Baumo Kranservice D-47249 Duisburg; +49 203/738 5060
Oil & Steel	Schuler & Schuler AG 6405 Immensee; 041/854 7000	Swisscrane	Bachmann AG 8222 Beringen; 052/687 6060
Omme Lift	Sahalift, NL Süd D-89231 Neu-Ulm; +49 731/705 355 42	Tadano	Tadano Faun GmbH 91207 Lauf; +49 9123/1850
Palazzani	Neuwerth Logistics 1957 Ardon; 027/305 3333		Tadano Demag GmbH D-66482 Zweibrücken; +49 6332/830
Palfinger (Arbeitsbühnen)	UP AG 8910 Affoltern a.A.; 044/763 4060	Teupen	Stirnemann AG 4600 Olten; 062/205 9579
Palfinger (Krane)	Walser Schweiz AG 8317 Tagelswangen; 052/355 1060	Unic	Senn AG 4665 Oftringen; 062/788 5555
Paus Maschinenfabrik	Wolf Produkte AG 6050 Alpnach; 041/670 2424	Valla	Manitex Valla I-29016 Cortemaggiore; +39 0523/256 411
PB Liftechnik	PB Liftechnik D-89429 Oberbechingen; +49 9077/95000	Versalift	Ruthmann Schweiz 8302 Kloten; 043/255 4200
Platform Basket	UP AG 8910 Affoltern a.A.; 044/763 4061	Wilbert Turmkrane	Kaufmann Kranservice 8156 Oberhasli; 043/411 0830
	Accès & Elévatiue 1023 Crissier; 021/711 7777	Wolffkran	Wolffkran Schweiz 8352 Elsau; 044/847 6000





ÖSTERREICH

Hersteller/ Marke

Händler / Kontakt Adresse; Telefon

Aichi	Sahalift D-30855 Langenhagen; +49 511/978 1010	Geda	Geda GmbH D-86663 Asbach-Bäumenheim; +49 906/98090
Airo	Sahalift D-30855 Langenhagen; +49 511/978 1010	Genie	HDM GmbH 3354 Wolfsbach; 07477/20001
Alimak	Alimak Group D-75031 Eppingen; +49 7262/91490		Pfitscher Staplertechnik 6068 Mils; 05223/79069
Almac	Sahalift D-30855 Langenhagen; +49 511/978 1010	Grove	Manitowoc Cranes Germany D-40764 Langenfeld; +49 9571/757 655
AMCS	AMCS F-77090 Collégien; +33 184230 130	GSR	Rothlehner Arbeitsbühnen 8055 Seiersberg-Pirka; 0316/297 363
Atlas Ladekrane	Fahrzeugbedarf Kotz 2353 Guntramsdorf; 0571720	Haulotte	Rothlehner Arbeitsbühnen 8055 Seiersberg-Pirka; 0316/291 363
Ausa	Ausa Deutschland D-59069 Hamm; +49 2384/941 57â25	Helix	Hematec Arbeitsbühnen 1110 Wien; 01/769 3069
Bobcat	Variowelt 4702 Wallern; 07249/437 00	Herkules	Jakob Fahrzeugbau AG CH-8586 Engishofen; +41 71/411 6760
Böcker	Böcker Maschinenwerke D-59368 Werne; +49 2389/798 90	Hiab	Hiab Austria 2700 Wiener Neustadt; 02622/22300
Bravi Platforms	Braviisol, Adriana Mihaylova I-60022 Castelfidardo; +39 071/781 9090	Hinowa	Dorn Lift 6923 Lauterach; 05574/736880
Bronto Skylift	Herbert Hager 3150 Wilhelmsburg; 02746/319 03	HMF	Dunst KFZ & Hydraulik 7423 Grafenschachen; 03359/20088
Cattaneo	BKL Baukran Logistik D-85661 Forstinning; +49 8121/22480	Hoeflon	Dunst KFZ & Hydraulik 7423 Grafenschachen; 03359/20088
CMC	CMC Arbeitsbühnen D-48629 Metelen; +49 2556/996 3980	Horyong	Mini & Mobile Cranes Körner D-47249 Duisburg; +49 214/314 94620
Comansa	Comansa E-31620 Huarte; +34 948 215 733	Hyva	Hyva Transporttechnik 4694 Ohlsdorf; 07612/630 030
Comet	Comet Officine I-40017 San Giovanni in Persiceto; +39 051/687 8711	Imer	Imer ; Bogdan Lenda I-46020 Pegognaga; +39 335 1813202
Cormach	CTC Crane Truck Center 6833 Weiler; 05576/20407	IPAF	IPAF Deutschland D-28717 Bremen; +49 421/626 0310
Custers	Custers Hydraulica NL-5804 Venray; +31 478/553 000	Isoli	Hematec Arbeitsbühnen 1110 Wien; 01/769 3069
Denka-Lift	Rothlehner Arbeitsbühnen 8561 Söding; 0316/297 363	JCB	JCB TracTechnik 1230 Wien; 01/801 6077
Dieci	IBS Industrie- und Baumaschinen 3300 Ardagger Stift; 07472/23494	Jekko	Kogler Krantechnik 9063 Maria Saal; 04223/304 300
Dingli	Magni Deutschland GmbH D-48268 Greven; +49 2571/540 4260	JLG	Maltech Arbeitsbühnen 5071 Salzburg; 0662/854 574
Dinolift	Hematec Arbeitsbühnen 1110 Wien; 01/769 3069	Kato	Mini & Mobile Cranes Körner D-47249 Duisburg; +49 203/713 687 60
Easy Lift	Rothlehner Arbeitsbühnen 8561 Söding; 0316/297 363	Klaas	Klaas Service- & Vermietstation München D-82291 Mammendorf; +49 8145/997 9576
Effer	F. Berger Industriemaschinen Service 2355 Neudorf; 07673/40072	Klubb	Hematec Arbeitsbühnen 1110 Wien; 01/769 3069
	Otto Wohlgenannt GesmbH 6853 Dornbirn; 05572/22073	Kobelco	Kobelco Construction Machinery, Daniel Hohmann NL-1362 AD Almere; +49 172/794 6087
Europelift	Rothlehner Arbeitsbühnen 8561 Söding; 0316/297 363	Kramer	Wacker Neuson 1110 Wien; 01/767 151 50
Falcon Lifts	Falcon Lifts DK-5000 Odense C; +45 6613/1100	KSD	Kammerlander, NL Österreich 6441 Umhausen; 0650/980 9759
Fassi	Kogler Krantechnik 9063 Maria Saal; 04223/304 300	Leguan Lift	Strobl Austria 3830 Waidhofen/Thaya; 02842/53676
France Elévateur	Ruthmann Austria 8143 Dobl; 03136/55350	Liebherr (Mobilkrane)	Liebherr Österreich Vertriebs- und Service GmbH 5412 Puch bei Hallein; 050809 70
	Ruthmann Austria 2355 Wiener Neudorf; 02236/223 636	Lift Systems	Krah GmbH D-74629 Pfedelbach; +49 7941/8325

Maeda	Ing. Leeb GmbH 3335 Weyer; 07355/84780
Magni	Magni Deutschland GmbH D-48268 Greven; +49 2571/540 4260
Manitou	Manitou Deutschland D-61381 Friedrichsdorf; +49 6002/91990
Manitowoc	Manitowoc Cranes Germany D-40764 Langenfeld; +49 2173/89090
Merlo	Mauch 5274 Burgkirchen; 07724 2107
Movex	Ruthmann Austria 8143 Dobl; 03136/55350
	Ruthmann Austria 2355 Wiener Neudorf; 02236/223 636
Multitel Pagliero	Dorn Lift 6923 Lauterach; 05574/736880
Niftylift	Ruthmann Austria 8143 Dobl; 03136/55350
Oil & Steel	Oil&Steel Deutschland/Bauscher D-67435 Neustadt; +49 6327/999 9980
Omme Lift	Sahalift, NL Süd D-89231 Neu-Ulm; +49 731/705 355 42
Ormig	Ing. Leeb 3335 Weyer; 07355/84780
Palazzani	Palazzani Industrie I-25050 Paderno; +39 030/685 7073
Palfinger (Arbeitsbühnen)	Vertrieb Österreich; Stefan Terkl 0664/889 020 32
Palfinger (Krane)	Palfinger GmbH D-83404 Ainring; +49 8654/4770
Paus Maschinenfabrik	Ing. Leeb 3335 Weyer; 07355/84780
PB Liftechnik	PB Liftechnik D-89429 Oberbechingen; +49 9077/95000
Platform Basket	Kunze GmbH D-83052 Bruckmühl; +49 8062/726 110
Potain	Stirnemann GmbH 2521 Trumau; 02253/22050
Reedyk	Ing. Leeb 3335 Weyer; 07355/84780
Ruthmann	Ruthmann Austria 8143 Dobl; 03136/55350
	Ruthmann Austria 2355 Wiener Neudorf; 02236/223 636

Sennebogen	IBS Industrie- und Baumaschinen-Service 3300 Ardagger Stift; 07472/23494
	Ascendum Baumaschinen 5101 Bergheim; 0662/469 110
Sinoboom	EG Equipment NL-2984 Ridderkerk; +31 180/743 135
Skyjack	Skyjack Hebebühnen GmbH D-58456 Witten; +49 2302/202 6909
Snorkel	Ahern Deutschland D-57635 Weyerbusch; +49 2686/987 1735
Spierings Kranen	Spierings Kranen NL-5347 Oss; +31 412/697 777
SPS	SPS Schmidt Parts Supply D-27572 Bremerhaven; +49 471/902 2763
Sunward	Baumo Kranservice D-47249 Duisburg; +49 203/738 5060
Swisscrane	Bachmann AG Beringen CH-8222 Beringen; +41 52/687 6060
Tadano	Tadano Faun GmbH D-91207 Lauf; +49 9123/1850
	Tadano Demag GmbH D-66482 Zweibrücken; +49 6332/830
Teupen	Teupen Maschinenbau GmbH, Helmut Steck D-48599 Gronau; +49 172/208 9033
Unic	Mini & Mobile Cranes Körner D-47249 Duisburg; +49 203/713 687 60
Valla	Manitex Valla I-29016 Cortemaggiore; +39 0523/256 411
Versalift	Ruthmann Austria 8143 Dobl; 03136/55350
	Ruthmann Austria 2355 Wiener Neudorf; 02236/223 636
Wilbert Turmkrane	Wilbert Tower Cranes D-55444 Waldlaubersheim; +49 6707/66680
Wolffkran	Wolffkran Austria 2326 Lanzendorf; 02235/420 210
Zoomlion	Zoomlion D-Bad Essen; +49 5472/7710

K&B





Vertikal
days

JOIN US FOR THE UK & IRELAND'S LIFTING EQUIPMENT & WORK AT HEIGHT EVENT

For 2024, we are heading to our new venue, Newark Showground in Nottinghamshire where professionals from the industry will see the very latest that the Crane, Aerial work platform and Telehandler market has to offer.

If you want to get your products in front of the key buyers, end users and purchasing influencers, it's the place to be.



FACE TO FACE
WITH INDUSTRY
PROFESSIONALS



DEMONSTRATE
THE LATEST
PRODUCTS



FOLLOW
THE LATEST
TECHNOLOGY



CATCH UP OVER
A COFFEE IN THE
MARKETPLACE



HOLD A LUNCH
MEETING AT
THE CATERING
PAVILION

iNTER MAT.²⁰²⁴

PARIS - FRANKREICH
24.-27. APRIL 2024

Die Fachmesse für nachhaltige
Lösungen und Technologien
im Bausektor

Die gesamte Branche engagiert
sich für das nachhaltige
Bauwesen von morgen

#De karbo nisier ung

GEMEINSAM MIT
DER WOC-MESSE



**Sichern Sie
sich hier
Ihr GRATIS-TICKET**



**Oder mit dem Code
ALLPARPRI24
auf paris.intermatconstruction.com**

 #intermatparis
contact@intermatconstruction.com

ORGANISIERT VON

COMEXPOSIUM

EVOLIS
LES ACTEURS DE L'INDUSTRIE
EN MOUVEMENT

 SEIMAT

INTERMAT Paris, Gesellschaft SE INTERMAT, mit einem Kapital von 80.000 €, eingetragen im Handels- und Gesellschaftsregister von Nanterre unter der Nummer 339 486 623, mit Sitz in 70 Avenue du Général de Gaulle – 92058 Paris La Défense Cedex – France



GROSSE INSPEKTION NACH ÜBER 50 JAHREN

→ Einen wahren Arbeitsbühnen-Oldtimer hat Fred Bunjes liebevoll restauriert. Und zwar die LKW-Arbeitsbühne V80 von Ruthmann, aufgebaut auf VW T1, Baujahr 1966. Die Suche nach genau so einem Gerät dauerte mehrere Jahre. Der V80 wurde in den 1960er und 70er Jahren gebaut, in Bunjes Kindheit. Bei einem Landmaschinenhändler in der Nähe von Nürnberg entdeckte er 2018 einen „Steiger“ V80. Dieser war erst bei der Bundesbahn in Regensburg im Dienst, dann bei einer Malerfirma. Der Maschinen-Aficionado macht sich daran, eine

„sehr große Inspektion“ an seinem V80 durchzuführen. Bunjes hat ihn demontiert und in sämtliche Einzelteile zerlegt. Komponenten wie Hydraulikzylinder, Ventile, Leitungen und Pumpe hat er überholt und instandgesetzt. Andere Teile wie Buchsen, Bolzen, Schalter und Kabel hat er ausgetauscht. Im Frühjahr 2022, nach rund 1.500 Arbeitsstunden, konnte Fred Bunjes den ersten Einsatz mit dem V80 in fast neuwertigem Zustand fahren. Was für ein Schmuckstück! ■

Das kuwaitische Vermietunternehmen **Integrated Logistics Company**, kurz ILC, hat im vergangenen Jahr insgesamt 31 **Grove** All-Terrain-Krane mit einer Traglast von 100 Tonnen oder mehr in Empfang genommen und ist damit der größte Grove-Kunde im Nahen Osten im Jahr 2023 gewesen. Geordert wurden zehn Exemplare des 300-Tonnen-Krans GMK6300L-1, der erste 250-Tonnen-Kran GMK5250XL-1 und 20 Einheiten des vierachsigen 100-Tonnens GMK4100L-2, womit das Unternehmen der größte Betreiber dieses Modells in der Region ist. ↓



Der irische Vermieter **Balloy Hire** hat zwei **Genie** S-80 J Trax-Kettenarbeitsbühnen erhalten. Es handelt sich um die ersten, die in Irland und Großbritannien ausgeliefert wurden. Die Hubarbeitsbühnen bieten eine Arbeitshöhe von 26,4 Metern und eine maximale Reichweite von 16,7 Metern bei einer uneingeschränkten maximalen Korblast von 300 Kilogramm. ↓



→ Händlerwechsel: Der italienische Minikranhersteller **Jekko** hat seinen Vertrieb in Großbritannien von **JT Cranes** auf **Foster Cranes** umgestellt. Dieser Schritt folgt auf die zuvor erfolgte

Ankündigung, dass Foster und sein bisheriger Minikranlieferant **Hoeflon** künftig getrennte Wege gehen werden. Jekko-Krane werden in Großbritannien seit 2016 von **JT Cranes** vertrieben, seitdem erfreuen sich die Jekko-Produkte wachsender Beliebtheit. **Alberto Franceschini** von Jekko erklärt: „Das Jahr 2024 wird große Veränderungen für Jekko bringen, vor allem in Bezug auf die Produkte und die Organisation des Händlernetzes.“



↑ **Nolo Servizi 2000** aus Italien hat eine Teleskop-LKW-Bühne vom Typ **Multitel MJ450** mit 45 Metern Arbeitshöhe in Empfang

genommen. Die MJ450 ist auf einem 26-Tonnen-LKW mit drei Achsen montiert und bietet eine maximale Reichweite von 32,3 Metern bei einer Korblast von 120 Kilogramm. Außerdem verfügt die MJ450 über das **EVE-System** des Herstellers. In den kommenden Monaten wird das Unternehmen außerdem einen Gelenkaufbau **MZ 350** mit 35 Metern Arbeitshöhe sowie weitere kleinere LKW-Bühnenmodelle erhalten.

→ 30 Tage schneller: **Sinoboom** hat eine ganze Reihe von Güterzügen gechartert, um mehr als 500 Arbeitsbühnen über den **China-Europe Railway Express** vom Reich der Mitte nach Europa zu transportieren. Ziel ist es, die Produkte schneller und umweltfreundlicher zu transportieren. Im Vergleich zum derzeitigen 50-tägigen Seefrachtweg dürfte sich fast ein Monat an Versandzeit einsparen lassen.

DAS ONLINE-ADRESSBUCH DER ZUGANGS- UND HEBE- INDUSTRIE

Vertikal
.net

**BESUCHEN SIE DIESE FIRMAN
MIT EINEM LINK-KLICK:**

BÜHNENHERSTELLER

Ahern Deutschland	www.aherndeutschland.de
AICHI	www.aichi.eu
AIRO by Tigieffe S.r.l.	www.airo.com
Alimak Group Deutschland GmbH	www.alimak.com/de
Altrex B.V.	www.altrex.com
Böcker Maschinenwerke GmbH	www.boecker.de
Bronto	www.brontoskylift.com
C.M.C. Srl	www.cmclift.com
COMET	www.officinemet.it/en
DENKA-LIFT	www.rothlehner.de
Dingli	www.cndingli.com
Dino Lift	www.dinolift.com
Easy Lift srl	www.easy-lift.com
Falcon Lifts	www.falconlifts.com
France Elévateur	www.france-eleveur.de
GEDA GmbH	www.geda.de
Genie Europe	www.genielift.com/de
GSR S.p.A	www.gsrspa.it
Haulotte GmbH	www.haulotte.de
Hermann Paus Maschinenfabrik GmbH	www.paus.de
Hinowa Italien	www.hinowa.com
Holland Lift	www.hollandlift.com
Isoli	www.isoli.com
Klaas	www.klaas.com
Klubb	www.klubb.com
Kreitzler Industriebühnen GmbH	www.kreitzler.de
Leguan Lifts	www.leguanlifts.com
LGMG	www.lgmglifts.com
Manitou	www.manitou.com
Matilsa	www.matilsa.es
Multitel Pagliero	www.pagliero.com
Niftylift	www.niftylift.com/de
OIL&STEEL	www.oilsteel.com
OMMELIFT	www.ommelift.com
Palfinger Platforms GmbH	www.palfinger.com
Palfinger Platforms Italy s.r.l.	www.palfingerplatformsitaly.it
Palazzani Industrie S.p.A.	www.palazzani.it
PB Lifttechnik GmbH	www.pbgbmh.de
Ruthmann Holdings GmbH	www.ruthmann.de
SAE Climber	www.saeclimber.com
Sinoboom	www.sinoboom.eu
Skyjack	www.skyjack.com
TEUPEN Maschinenbau GmbH	www.teupen.com
Versalift International A/S	www.versaliftinternational.com
XCMG European Sales and Services GmbH	www.xcmgess.de

Fehlt Ihr Unternehmen?

Der Eintrag in unserem Online Adressbuch mit **direktem Link** zu Ihrer Website und einer **Auflistung** in der Kran & Bühne kostet Sie nur 210,- Euro für ein **ganzes Jahr**. Und der schnellste Weg zu Ihrem Eintrag führt Sie über:

Karlheinz Kopp | Tel.: +49 (0) 761 897866 0 | Email: info@vertikal.net

VERMIETUNG HEBEZEUGE UND ZUBEHÖR

PROVAK Martin Biló	www.provak.de
Schmid+Bührer AG	www.sbstapler.ch

NEU- UND GEBRAUCHTBÜHNEN

AFI-Resales	www.afi-platforms.co.uk/afimachinesaleslist.asp
Ahern Deutschland	www.aherndeutschland.de
ATG Lift GmbH	www.atglift.de
AVV Arbeitsbühnen-Vertriebs- und Vermietungs GmbH	www.avvgmbh.de
Bac Verkauf-Dealer Zoomlion Niederlande	www.bacverkoop.nl
Böcker Maschinenwerke GmbH	www.boecker.de
Collé Rental & Sales	www.colle.eu
Dorn Lift GmbH	www.dornlift.com
FERESTA AG	www.feresta.ch
Galizia S.n.c	www.galiziagru.com
GEDA GmbH	www.geda.de
Haulotte GmbH	www.haulotte.de
Hematec Arbeitsbühnen	www.hematec-arbeitsbuehnen.de
Hermann Paus Maschinenfabrik GmbH	www.paus.de
Hinowa Deutschland	www.hinowa.de
Holland Lift	www.hollandlift.com
JCB Deutschland GmbH	www.jcb.com
JLG Deutschland GmbH	www.jlg-deutschland.de
Kunze	www.kunze-buehnen.com
Lifterz	www.lifterz.co.uk
lift-off	www.lift-x-off.com
MAGNI Deutschland GmbH	www.magnith.de
Maltech Arbeitsbühnen	www.maltech.com
Matilsa Deutschland	www.hebeteknik-wendel.de
Nifty4Sale	www.nifty4sale.com/de
Oil & Steel Deutschland	www.oilsteel.de
Rothlehner Arbeitsbühnen	www.rothlehner.de
Ruthmann Holdings GmbH	www.ruthmann.de
SAHALIFT GmbH	www.sahalift.de
SkyAccess AG	www.skyaccess.ch
Skyworker Trade AG	www.skyworkertrade.ch
Vertimac	www.vertimac.com
W.Schnitger GmbH	www.w-schnitger.de

BÜHNENVERMIETUNG

Arbeitsbühnen bundesweit	www.partnerlift.com
AVS SYSTEM LIFT AG	www.systemlift.de
BG Verleih	www.bg-verleih.de
Bauscher Miet & Vertriebs GmbH & Co. KG	www.bauscher-neustadt.com
Böcker Maschinenwerke GmbH	www.boecker.de
Collé Rental & Sales	www.colle.eu
Digando GmbH	www.digando.com
Dorn Lift GmbH	www.dornlift.com
Drammen Lifttulleie AS	www.drammenlift.no
Arbeitsbühnenverleih Drumann Fahrzeugbau Drumann GmbH	www.arbeitsbuehnen-drumann.de
Felbermayr Transport- und Hebeteknik	www.felbermayr.cc
Hebebühne Biderbost	www.hebebuehne-biderbost.ch
HMT AG	www.hmtag.ch
Hüffermann Krandienst GmbH	www.hueffermann.com/mieten/arbeitsbuehne
INDUMA-Rent/Stuttgart	www.induma-rent.com
Klickrent	www.klickrent.de
Kran Access Lift Rental Romania	www.kran.ro/inchiriere-nacela-constant
Kunze Vermietung und Service GmbH	www.kunze-buehnen.com
Luibl GmbH	www.luibl.eu
Maltech Arbeitsbühnen	www.maltech.com
rentem GmbH	www.rentem.de
SCHMID Hebebühnenverleih GmbH	www.schmid-hv.de
Schmidt GmbH & Co. Hubarbeitsbühnenvermietung KG	www.schmidt-info.de
SGL	www.sgl-vermietet.de
Wagert	www.wagert.com
WS-Skyworker AG	www.ws-skyworker.ch

KRANHERSTELLER

BBL Cranes GmbH	www.bbl-baumaschinen.de
Böcker Maschinenwerke GmbH	www.boecker.de
Comansa	www.comansa.com
Gru Comedit S.r.l	www.terex.com
Hermann Paus Maschinenfabrik GmbH	www.paus.de
Hoeflon Compact Cranes	www.hoeflon.com
JASO Tower Cranes	www.jaso.com
Jekko	www.jekko-cranes.com
JMG Cranes	www.jmgcranes.com
Klaas	www.klaas.com
Kobelco	www.kobelcom-global.com
Liebherr	www.liebherr.com
Manitowoc	www.manitowoc.com
MKG Maschinen- und Kranbau GmbH	www.mkg-krane.de
Palfinger	www.palfinger.com
Raimondi Cranes	www.raimondi.co
R&B Minikrane	www.rb-minikrane.de
Tadano Faun GmbH	www.tadanoeuropa.com
Tadano Demag GmbH	www.tadanoeuropa.com
Unic Minikrane	www.minikran.de
UPERIO	www.uperio-group.com
XCMG European Sales and Services GmbH	www.xcmgess.de

NEU- UND GEBRAUCHTKRANE

Aklin Servicetec AG (Klaas CH)	www.servicetec.ch
Böcker Maschinenwerke GmbH	www.boecker.de
Conmac/Maeda	www.minikrane.de
Hermann Paus Maschinenfabrik GmbH	www.paus.de
Hüffermann Krandienst GmbH	www.hueffermann.com/verkauf
Klaas	www.klaas.com
London Tower Cranes	www.londontowercranes.co.uk
M. Stemick	www.stemick-krane.de
Mini & Mobile Cranes Körner GmbH	www.unic-mobitecranes.de
UPERIO	www.uperio-group.com

KRANVERMIETUNG

Aklin Servicetec AG (Klaas CH)	www.servicetec.ch
ALLeLIFTE GmbH & Co KG	www.allelifte.de
Böcker Maschinenwerke GmbH	www.boecker.de
Felbermayr Transport- und Hebeteknik	www.felbermayr.cc
Hellmich Kranservice GmbH	www.hellmich.group
Hüffermann Krandienst GmbH	www.hueffermann.com
Klaas	www.klaas.com
Klickrent	www.klickrent.de
Kran Rental Romania	www.kran.ro/inchiriere-macara-constant
London Tower Cranes	www.londontowercranes.co.uk
Schmidbauer GmbH & Co. KG	www.schmidbauer-gruppe.de
Scholpp	www.scholpp.de
UPERIO	www.uperio-group.com

KRANVERMIETUNG MINIKRANE

ALLeLIFTE GmbH & Co KG	www.allelifte.de
Felbermayr Transport- und Hebeteknik	www.rent.felbermayr.cc
Hellmich Kranservice GmbH	www.hellmich.group
Nellos AG	www.nellos.ch
Uplifter GmbH & Co. KG	www.uplifter.de

KRAN- UND AUSLEGER REPARATUREN

BIMAT GmbH	www.bimat.com
Rusch Kraantechnik b.v.	www.cranerepair.com

MOBILKRAN- UND ARBEITSBÜHNENREPARATUREN

W.Schnitger GmbH	www.w-schnitger.de
------------------	--

TELESKOPLADER NEU UND GEBRAUCHT

Ahern Deutschland	www.aherndeutschland.de
ATG Lift GmbH	www.atglift.de
Bauscher Miet & Vertriebs GmbH & Co. KG	www.bauscher-neustadt.com
Collé Rental & Sales	www.colle.eu
JCB Deutschland GmbH	www.jcb.com
MAGNI Deutschland GmbH	www.magnith.de
Riwal	www.riwal.com/used

TRANSPORTFAHRZEUGE

BEKO Trucks GmbH	www.beko-trucks.com
BICKEL-TEC GmbH	www.bickel-tec.com
Hüffermann Krandienst GmbH	www.hueffermann.com/kran-und-schwerlastlogistik/schwertransporte
TIMA Handel und Service GmbH	www.tima.at
Transportunternehmen Klaus Rundt GmbH	www.klaus-rundt.de

HERSTELLER HEBEZEUGE

BIMAT GmbH	www.bimat.com
GEDA GmbH	www.geda.de
Modulift	www.modulift.com

SONSTIGE LIFTSYSTEME

Krah	www.lift-systems.de
Lift Systems	www.lift-systems.com

BAUAUFZÜGE

Böcker Maschinenwerke GmbH	www.boecker.de
Hermann Paus Maschinenfabrik GmbH	www.paus.de
GEDA GmbH	www.geda.de
Klaas	www.klaas.com

ERSATZTEILE UND KUNDENDIENST

Amerparts GmbH	www.amerparts.de
ATG Lift GmbH	www.atglift.de
Banner GmbH	www.bannerbatterien.com
BIMAT GmbH	www.bimat.com
Böcker Maschinenwerke GmbH	www.boecker.de
Davis Access Platforms	www.davisaccessplatforms.com
Eternity Technologies	www.ernitytechnologies.com
GEDA GmbH	www.geda.de
IPS UK	www.ipspartsonline.com
Lift-Manager	www.Lift-Manager.de
lift-off (Imer / Iteco)	www.iteco-lift.de
lift-off	www.lift-x-off.com
PIRTEK 24h-HydraulikService	www.pirtek.de
Ruthmann Holdings GmbH	www.ruthmann.de/service
Skyworker GmbH	www.skyworker-service.de
SPS Schmidt Parts Supply	www.sps-bhv.de
TVH - Group Thermote & Vanhalst	www.tvh.be
Vertimac	www.vertimac.com

KONSTRUKTION UND KOMPONENTEN

BIMAT GmbH	www.bimat.com
Ferro Umformtechnik GmbH & Co. KG	www.ferro-umformtechnik.de

SCHWINGUNGSDÄMPFER / SHOCK ABSORBER

TÜNKERS Maschinenbau GmbH	www.Tuenkers.de
---------------------------	--

STEUERUNGSSYSTEME

3B6 GmbH	www.3b6.de
MOBA Mobile Automation AG	www.moba.de
WIKA Mobile Control GmbH & Co. KG	www.wika-mc.com

ABSTÜTZPLATTEN UND MOBILE ZUFahrtswege

fahrzeugtechnik-shop.de	www.fahrzeugtechnik-shop.de
Hüffermann Krandienst GmbH	www.hueffermann.com
Nolim	www.nolim.eu

BAGGERMATRAZEN

Welex	www.welex.nl
-------	--

**RAUPENKRANE / SPMT /
SPEZIAL LIFT & TRANSPORT EQUIPMENT**

Böcker Maschinenwerke GmbH	www.boecker.de
HÜFFERMANN GRUPPE	www.hueffermann.com/spmt-schwertransport

BAUSTELLEN- & VERKEHRSSICHERUNG

Hüffermann Krandienst GmbH	www.hueffermann.com/kran-und-schwerlastlogistik/baustellen-und-verkehrssicherung
----------------------------	--

ARBEITSSICHERHEIT / ARBEITSMEDIZIN

IPAF	www.ipaf.org
Powertec Service GmbH	www.logsites.de
VDBUM Verband der Baumaschinen-Ingenieure und -Meister e.V.	www.vdbum.de

FINANZ- UND VERSICHERUNGSWESEN

Gossler, Gobert & Wolters	www.ggw-arbeitsbuehnen.de
FM LeasingPartner GmbH	www.fm-leasingpartner.de
Mornweg Versicherungsmakler GmbH	www.Mornweg.info
TARGOBANK	www.targobank.de/firmenkunden

KRAN- UND BÜHNEN-FINANZIERUNGEN

Brühler Bank eG	www.bruehlerbank.de
-----------------	--

ABSATZFINANZIERUNG FÜR HÄNDLER

HP FINANCE	www.hpfinance.de
------------	--

SOFTWARE

E.P.O.S. (Matusch GmbH)	www.matusch.de
Haubold	www.haubold-afd.de
HireHop Equipment Rental Software	www.hirehop.com
leva+ (by Infosystem AG)	www.levaplus.ch
inspHire Ltd	www.inspHire.com
Logis GmbH	www.logisgmbh.de
MCS Rental Software GmbH	www.mcsrentalsoftware.com
Odysys AG	www.odysys.de

BLACK-BOX SYSTEMS

COGNID Telematik GmbH	www.cognid.de
Elecdatra GmbH	www.elecdatra.de
ingedis GmbH	www.LiftLog.de
Rösler Software-Technik GmbH	www.minidat.de

FACTORING

KLB LEASING GmbH	www.klb-factoring.de
------------------	--

JOBBÖRSE

12hoist4u	www.12hoist4u.com
-----------	--



Der 81 K.1 in Transportstellung

KLEIN UND KNIFFELIG

Vielleicht erkennt man erst am Modell, wie viele Kniffe sich in einem Gerät verbergen. NZG hat den Untendreher 81 K.1 von Liebherr im Maßstab 1:50 umgesetzt.



Viele Details finden sich am unteren Teil des Krans



Das Gegengewicht ist ein kompletter Metallblock



Die Laufkatze mit einer kurzen Kette daran

Der Untendreher 81 K.1 von Liebherr hat im Original eine maximale Tragfähigkeit von sechs Tonnen und eine maximale Ausladung von 48 Metern. Dieses Modell im Maßstab 1:50 stammt von NZG. Es wird eine Anleitung in Deutsch mitgeliefert, aber der Zusammenbau des Modells ist knifflig.

Der Kran lässt sich vorsichtig zusammenklappen, und der zusammengeklappte Ausleger muss mittels einer Schnur in Position gehalten werden. An den Kran können zwei Transportwagen angebracht werden. In der Transportkonfiguration sieht das Ganze sehr gut aus.

Die Basis des 81 K.1 hat Metallstützen mit einfachen Schraubgewindeauflagen, während Abstützplatten aus Metall mitgeliefert werden. Der Ausrüstungsschränke sind aus Metall und hübsch dekoriert, und die beiden Winden sind gut modelliert. Allerdings behindert ein Übermaß an Seilen die Leistung.

Das Gegengewicht ist ein kompletter Metallblock mit geprägtem Liebherr-Namen, während die Steigbügel für zusätzliche Details sorgen. Die vier zusätzlichen Platten geben dem Modell eine höhere Stabilität.

Der Turm beziehungsweise die Mastabschnitte sind aus Metall und die Form ist gut gelungen. Das seilbetriebene System zum Anheben des Masts ist mit kleinen Seilscheiben modelliert.

Das Hochziehen des Turms mit Hilfe der Winde ist auch im Modell umgesetzt und funktioniert gut genug.

Die Kabine ist ein separates Teil, komplett mit Zugangsplattform. Sie hat stark getönte Fenster, kann montiert oder auch weggelassen werden. Schade ist, dass sie nicht über einen Hebeplatz verfügt, sodass eine Selbstmontage möglich wäre.

Der komplexe Ausleger besteht aus drei Hauptmetallteilen, die Geometrie und das Profil des aufgerichteten Auslegers sind sehr gut. Die Aufhängeseile und -stangen sind von hoher Qualität. Die Laufkatze kann überall entlang des Auslegers von Hand positioniert werden und der Haken kann angehoben und abgesenkt werden, aber es ist hilfreich, etwas Last daran zu haben. Ein kurzes Stück Hebekette ist ebenfalls enthalten. Das Modell ist ziemlich groß, wenn es vollständig aufgebaut ist. Optional kann das abgesteckte Ende des Auslegers entfernt werden.

Der 81 K.1 ist ein interessanter und komplexer Kran, auch wenn aufgrund einiger Kompromisse bei der Modellierung einige Funktionen des echten Krans nicht umgesetzt werden konnten. Er ist zwar kein Einsteigermodell, aber dennoch beeindruckend und kostet im Liebherr-Webshop rund 235 Euro. Mehr unter www.cranesetc.co.uk

FÜR SCHMALE TÜREN UND KLEINE ECKEN

Moderne Dieselmotoren benötigen die Harnstofflösung AdBlue für die Abgasreinigung. Neben Diesel ist für viele Unternehmen daher auch ein ausreichender AdBlue-Vorrat wichtig. Wer sich größere Mengen liefern lässt, zahlt deutlich weniger als für Kanister- oder Fassware. Nur – wohin damit? Für solche Fälle haben die Tankexperten von CEMO den *Cube Blue Slimline* entwickelt. Mit 2.000 Liter Inhalt

bei nur 1,5 m² Stellfläche schmiegt er sich auch in kleine Ecken. Mit 180 Kilogramm Leergewicht und den Außenmaßen 86 x 180 x 180 cm (B x H x T) passt er zudem durch enge Türen. Der doppelwandige PE-Tank ist komplett korrosionsbeständig, mit stabilen Stahlbändern verstärkt und mit einer Füllstandsanzeige ausgestattet.



FÜR UNTERWEGS

MCS, Anbieter von Vermietungssoftware, hat seine neue mobile App namens *Ressource Mobile* eingeführt, die sowohl für iOS als auch für Android verfügbar ist. Sie ermöglicht es Außendienstmitarbeitern, ihre Aufgaben mit-

hilfe einer mobilen Anwendung zu erledigen und sofortiges Feedback an das Backoffice zu senden. Die überarbeitete Version der App bietet eine bessere Übersicht darüber, wo sich die Ressourcen während des Tages befinden. Ebenso neu sind maßgeschneiderte Checklisten sowie die Option, Kunden per SMS zu

benachrichtigen, sobald sich ein Fahrer oder Techniker auf dem Weg zu ihnen befindet. Die MCS Resource Mobile-App ist kostenlos im App Store und im Play Store zum Download zu haben.



AUF DEM RADAR

Symeo aus Neubiberg bei München präsentiert wartungs- und verschleißfreien Sensoren, die auf der patentierten LPR-Technologie (*Local Positioning Radar*) basieren und selbst bei Vibrationen, Verschmutzung, extremer Staubeentwicklung, hoher Sonneneinstrahlung, Nebel oder Niederschlag absolut zuverlässig arbeiten sollen. Im Zentrum der Neuentwicklungen steht der Radarsensor LPR-1DHP-350. Mit dem besonders kompak-

ten industriellen Radarsystem zielt Symeo vor allem auf die Ablösung von Laser- oder Ultraschallsensoren, denn die sind empfindlich gegenüber Umwelteinflüssen. Der neue Sensor misst nur 90 x 90 x 35 mm und meistert Abstandsmessungen auf Entfernungen bis 100 Meter bei einer Genauigkeit von bis zu ±9 mm. Foto: Symeo

IM FLUSS

Webtec erweitert seine mechanische Hydraulikprüfgeräteserie RFIK im Einstiegssegment für die Messung von Durchfluss, Druck und Temperatur. Das neue RFIK270 weist eine erhöhte Durchflusskapazität von 270 U/min (70 USg/min) auf. Daneben verfügt der RFIK270

über ein modifiziertes Belastungsventil, das den Druckabfall im Gerät deutlich reduziert, das Unternehmen spricht von einer Verringerung um 35 Prozent. Typische Anwendungen für RFIK-Hydraulikprüfgeräte sind landwirtschaftliche und einfache Baumaschinen. Dieses kostengünstige, in sich geschlossene Prüfgerät benötigt weder Strom noch Batteri-



en und vereinfacht und beschleunigt die Präzisionsprüfung von Pumpen, Motoren, Ventilen, Lenksystemen, Zylindern und kompletten Hydraulikkreisläufen.



TADELLOS KABELLOS

Hytorc verstärkt seine Akku-Drehmoment-schrauber der LiON-GUN-Serie. Zwei neue Varianten für den europäischen Markt stehen bereit: die Modelle LiON GUN X 1000 und X 3000. Angetrieben von einem verbesserten 36-Volt-Akku bringt der X 1000 bis zu 1356 Nm an Drehmoment auf. Mit dem X 3000 geht Hytore noch einen Schritt weiter, er liefert

Drehmomente von 813 bis 4067 Nm. Für beide gilt: Alle aufgezeichneten Daten lassen sich via USB-Kabel einfach ins eigene Qualitätsmanagement oder ins eigene Dokumentationssystem übertragen. Noch einfacher geht das mit der BSM-Version; dann ist der Datenaustausch mittels Bluetooth und Anbindung an die Connect-App möglich.

INSERIEREN SIE HIER!

In der Rubrik **MARKTPLATZ** von **KRAN&BÜHNE** erreichen Sie Käufer und Anwender von Kranen und Arbeitsbühnen und verwandten Dienstleistungen in Deutschland, Österreich, Benelux und der Schweiz.

KLEINANZEIGENVERKAUF

Karlheinz Kopp | E-Mail: info@vertikal.net
Tel: (0761) 89 78 66-0 | Fax: (0761) 89 78 66 14

WERBEMATERIAL + KOPIEN

von Inseraten bitte an:
Vertikal Verlag | Sundgaullee 15 (1. OG)
D-79114 Freiburg | E-Mail: info@vertikal.net



MARKT+ STELLEN

IHRE WERBUNG?

Ihr Anzeigenberater Karlheinz Kopp steht Ihnen gerne zur Verfügung!

Rufen Sie an:
(07 61) 89 78 66-15

KRAN&BÜHNE



www.Vertikal.net / Vermieter

E.P.O.S.

Einsatz-, Planungs- und Organisations-System



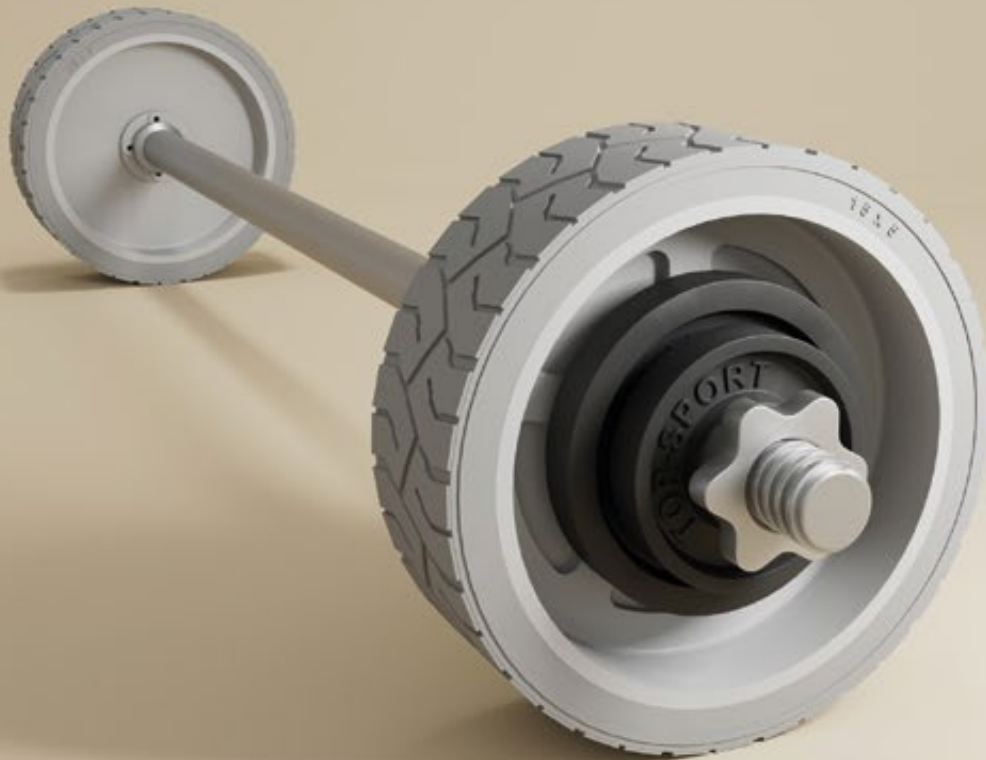
DIE SOFTWARE FÜR DIE GESAMTE SCHWERLASTBRANCHE

E.P.O.S. ist ein modulares Software-System, das speziell für Kran- und Arbeitsbühnenvermieter sowie für Schwertransportunternehmen entwickelt und optimiert wurde. Sie steuern mit **E.P.O.S.** Ihren gesamten Auftragsdurchlauf. Ein permanenter Zugriff auf alle Daten entlastet Sie in Ihrer täglichen Arbeit.

MODULAR | INDIVIDUELL | ANPASSUNGSFÄHIG

MATUSCH | Wassergasse 11 | 96450 Coburg | info@matusch.de
Telefon +49 9561 8194-0 | www.matusch.de

MADE FOR LIFTING



Räder sind ein wichtiger Baustein für die Stabilität einer Maschine. Das Gewicht wird immer akkurat berechnet, um die Sicherheit des Bedieners zu gewährleisten. Wir überprüfen, dass alle unsere Äquivalenträder genauso schwer sind, wie sein sollten.

Bei uns steht Ihre Sicherheit an erster Stelle!

Caroline De Cock
Account Manager DACH



KONTAKTIEREN SIE UNS

Ersatzteile

+32 56 612 666

parts@vertimac.com

Maschinen

+32 56 772 666

sales@vertimac.com

ONLINE BESTELLEN
order.vertimac.com



SUBSCRIBE TO THE
C&A NEWS
PACKAGE AND GET
THE INDUSTRY'S
MOST WIDELY
READ NEWS



Vertikal
net



To get your **SUBSCRIPTION**
up and running register online at
www.vertikal.net/en/subscriptions

EVERY ISSUE
Delivered to your door
PLUS
DIGITAL ISSUE
Online

YEARLY SUBSCRIPTION
£40.00/€60.00
(UK and Ireland)
€75.00 (Rest of Europe)
\$110.00/€60.00 (Other regions)
Payable by BACS transfer/
credit card/cheque

AN INDEPENDENT NEWS SERVICE COSTS
MONEY AND NEEDS YOUR SUPPORT
SUBSCRIBE TODAY!



KEEPS YOU GOING.

**DIE RICHTIGEN ERSATZTEILE
ZUR RICHTIGEN ZEIT**

- Geeignet für alle großen Marken.
- Bestellen Sie heute, wir liefern morgen.
- Über 1,5 Millionen bekannte Referenzen für mobile Arbeitsbühnen.



Geeignet für alle großen Marken:

- Aichi • Airo • Dingli • Dinolift • Genie • Grove • Haulotte • Hinowa • Holland Lift • Imer/Iteco • JCB • JLG • LGMG • Magni • Manitou • Mec • Niftylift • Sinoboom • Skyjack • Snorkel • Terex • Teupen • Upright • Youngman • ...

TVH PARTS HOLDING NV

Brabantstraat 15 • 8790 Waregem • Belgium
T +32 56 43 42 11 • F +32 56 43 44 88 • info@tvh.com • www.tvh.com

**DIE Bau-
maschine
unter
den
Minikranen**

max. Traglast 3,5 t
Eigengewicht 2,4 t



Mini & Mobile Cranes Körner GmbH
BAUMO Kranservice GmbH & Co. KG
Tel.: +49 (0)203 - 713 68 76-0
www.minikran.de



**WERBUNG
WIRKT!**

Ihr Anzeigenberater **Karlheinz Kopp** steht Ihnen
gerne zur Verfügung.
Rufen Sie an: **(07 61) 89 78 6615**

KRAN & BÜHNE

Das Magazin für Kran- & Arbeitsbühnen-Anwender



Ihr zuverlässiger Partner rund um
Maschinenbewertung

Überzeugen Sie sich ...
... von den LECTURA Bewertungs-Produkten

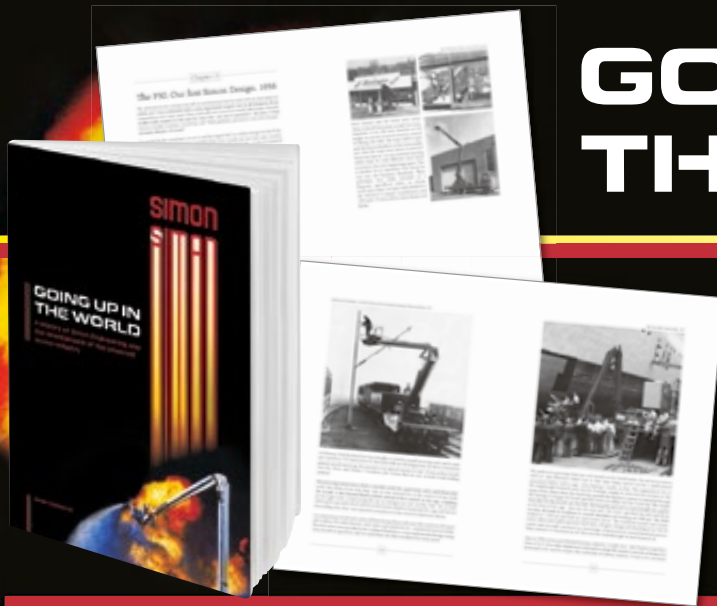


Baumaschinen
Landmaschinen
Flurförderzeuge
Krane & Bühnen
u.v.m.

www.lectura.de

LECTURA GMBH – Verlag + Marketing Service | Ritter-von-Schuh-Platz 31 | D-90459 Nürnberg
Tel: +49-(0)-911-430899-0 | info@lectura.de | www.lectura.de

GOING UP IN THE WORLD



A history of Simon Engineering, the development of the powered access industry and a lifetime as an engineer, by Denis Ashworth

Ashworth was a keen engineer and from an early age found himself in at the very start of the modern powered access industry.

His book is an unusual combination of autobiography and history of Simon Engineering Dudley, a pioneer of the powered access industry and at one time, the world's largest manufacturer of aerial lifts.

The coffee table sized book, is highly readable and includes around 150 photographs and drawings from the very beginning of the industry. It is a 'must read' for anyone who is interested in powered access, the hydraulic equipment industry or in comparing modern day engineering challenges with those of an entirely different era.

The book is available direct from the publishers at £19.50, plus £4.50 postage and packing.

- Continental Europe €23 plus €6.50 postage & packing
- Rest of world \$31 plus \$10 shipping

Ordering Information

Forename: _____ Surname: _____

Address: _____

Post Code: _____

Email: _____ Telephone: _____

Please make all cheques payable to 'The Vertical Press Ltd'

I enclose a cheque for £24 (£19:50 + £4.50 p&p)

I enclose a cheque for €29.50 (€23 + €6.50 p&p)

I enclose a cheque for \$41 (\$31 + \$10 p&p)

Please invoice me: _____

Please debit my card:

Card No: _____ Issue No: _____

Issue Date: _____ Expiry Date: _____ 3 Digit Security Code: _____

Signature: _____ Date: _____

Please send completed order form to: The Vertical Press, Box 6998 Brackley, NN13 5WY, UK. Alternatively, fax it through on +44(0)1295 768223 or scan & email info@vertikal.net



Mit UNS sind SIE gut aufgestellt!

KATO Citykran 13t

SUNWARD Raupenkran 5t

SUNWARD Arbeits- und Teleskoptelekbühnen 6-16m

UNIC Minikran 1 - 10 t

WIR sind MINIKRAN

Mini & Mobile Cranes Körner GmbH + BAUMO Kranservice GmbH & Co. KG
www.minikran.de www.baumo.de www.used-cranes.de

Spezialist für Teleskopstapler-Reparaturen

einschließlich Gutachterservice

INDUMA Rent
... the rental experts

INDUMA-Rent - Stuttgart - Tel. 0711 90 12 100 . info@induma-rent.com

Majewski
Hubarbeitsbühnenservice

MANITOU OIL & STEEL

PALFINGER • RUTHMANN • CTE • MULTITEL
JLG, Genie, France Elévateur, Haulotte, Iteco, Aichi, etc.

Mobil: +49 173 5232337
 Büro: +49 731 72568400
 info@majewski-service.de

Mobiler Service, Werkstattreparaturen und Prüfung nach DGUV-G 308-002 / DGUV V3

Onlineshop für Ersatzteile www.majewski-service.de

Integrated Lifting Solutions

JRL
LONDON TOWER CRANES

+ (44) 0208 327 4060
sales@londontowercranes.co.uk

- The UK's leading tower crane provider
- National coverage with a local presence
- Over 200 Cranes in fleet
- Average age of crane fleet under 5 years old
- Full inclusive service ranging from initial design, erection, service, maintenance and dismantle

März 2024
27. Jahrgang | Nr. 198

REDAKTION

Rüdiger Kopf | **Chefredaktion**
E-Mail: rk@vertikal.net
Alexander Ochs | **Redaktion**
E-Mail: ao@vertikal.net
Tel.: 0761 8978 66-0
Fax: 0761 8978 6614

Korrespondent GB | Irland:

Mark Darwin · E-Mail: md@vertikal.net
Imogen Campion · E-Mail: ic@vertikal.net
E-Mail: editor@vertikal.net

HERAUSGEBER

Leigh Sparrow · E-Mail: lws@vertikal.net

PRODUKTION + VERWALTUNG

Nicole Engesser · E-Mail: info@vertikal.net

Grafik: Anke Mayr · E-Mail: am@vertikal.net

Druck: Konradin Druck GmbH
Kohlhammerstraße 1 - 15
70771 Leinfelden-Echterdingen
E-Mail: druck@konradin.de

ANZEIGENVERKAUF + KUNDENBERATUNG

Deutschland | Österreich | Schweiz |

Skandinavien:

Karlheinz Kopp, Vertikal Verlag
Hofackerstraße 95, D-79110 Freiburg
Tel.: 0761 8978 66-15 · Fax: 0761 8978 6614
E-Mail: khk@vertikal.net

Italien: Fabio Potestà

Mediapoint & Communications SRL
Corte Lambruschini
Corso Buenos Aires 8, V Piano-Interno 7
I-16129 Genova, Italien
Tel.: +39 010 570 4948
Fax: +39 010 553 0088
E-Mail: info@mediapointsrl.it

UK, USA und alle anderen Länder:

Pam Penny · E-Mail: pp@vertikal.net
Tel.: +44 (0)7917 155657
Clare Engelke · E-Mail: ce@vertikal.net
Tel.: +44 (0)7989 970862
PO box 6998 Brackley NN13 5WY. UK

KLEINANZEIGEN

Karlheinz Kopp, Vertikal Verlag
Hofackerstraße 95, D-79110 Freiburg
Tel.: 0761 8978 66-15 · Fax: 0761 8978 6614
E-Mail: khk@vertikal.net

© Nähere Informationen zu Inseraten in unserer britischen Schwesterzeitschrift *Cranes & Access* erhalten Sie auch unter obigen Adressen. **KRAN&BÜHNE** erscheint achtmal pro Jahr. Der Jahresbezugspreis beträgt € 31,- (Einzel-exemplar € 13,-). Namentlich gekennzeichnete Beiträge geben nicht unbedingt die Meinung der Redaktion wieder. Nachdruck nur mit ausdrücklicher Genehmigung des Verlages und unter voller Quellenangabe. Alle Rechte vorbehalten. Zur Zeit gilt die Anzeigenpreisliste Nr. 2.

Abonnieren Sie online unter www.Vertikal.net

Vertikal Verlag
Hofackerstraße 95
D-79110 Freiburg
Tel.: 0761 8978 66-0
Fax: 0761 8978 6614
info@vertikal.net
www.Vertikal.net

The Vertikal Press
PO box 6998 Brackley
NN13 5WY. UK
Tel.: +44(0)8448 155900
Fax: +44(0)1295 768223
info@vertikal.net
www.vertikal.net

© The Vertikal Press Ltd 2024
ISSN 1436-7831

Mitglied von IPAF



WISSEN, WAS ZÄHLT

Geprüfte Auflage
Klare Basis für den Werbemarkt



KRAN&BÜHNE

April | Mai

**FOLGENDE THEMEN ERWARTEN SIE
IN DER KOMMENDEN AUSGABE**

Neuheiten
und Neuigkeiten
zu diesen und anderen
Themen können Sie
immer an [redaktion@
vertikal.net](mailto:redaktion@vertikal.net)
senden.



RAUPENKRANE

Einsatzfelder und -berichte.



ANHÄNGER- BÜHNEN

Was gibt es auf dem
Markt noch
zu haben?



INTERMAT 2024

Eine Vorschau zur Messe in Paris.

AUSSERDEM IN JEDER AUSGABE DER KRAN&BÜHNE:

Die neuesten Informationen aus
Deutschland, Schweiz, Österreich
und den Benelux-Staaten, kompakt
für Sie zusammengefasst.

Schon getestet?

RHINO RXT/E

Maximale Arbeitshöhe bei minimalem Eigengewicht.

100% up to the job

- Diesel- und vollelektrische Versionen verfügbar
- Benutzerfreundliches Handling
- Extrem leistungsfähiger Ausleger
- Leichtbauweise, ausgezeichnete Geländetauglichkeit

DINOLIFT
UP TO THE JOB

Händler für Deutschland,
Österreich, Kroatien:



Arbeitsbühnen GmbH
www.hematec-arbeitsbuehnen.de

Zentralruf Deutschland
+49 (351) 89 75 50-0

Österreich
+43 (1) 769 30 69

Kroatien
+385 (98) 2 542 3

E-Mail info@hematec-online.de

MASSGESCHNEIDERT FÜR MIETE

- Hochwertige Nano-Elektrophorese-Lacktechnologie
- Erstklassige Komponenten, die Sie kennen und denen Sie vertrauen
- Vollständige Verwendung im Innen- und Außenbereich
- Vollständig geöffnete Bahnsteigtür
- Schützende Stoßstangen

ERFAHREN SIE MEHR UNTER [SINOBOOM.EU](https://www.sinoboom.eu)

SINOBOOM[™]

PARTNERS IN ACCESS[™]