

KRAN & BÜHNE

Das Magazin für Kran- & Arbeitsbühnen-Anwender

Top 20

.....
**WAS KOMMT
MORGEN?**

Vertikal Verlag | Hofackerstraße 95 | 79110 Freiburg | www.vertikal.net | PVST E46564 | Deutsche Post AG | Entgelt bezahlt



NEUE TURMDREHKRANE ++ MASTKLETTERTECHNIK ++ RÜCKBLICK INNOVATIONSTAGE

Umfassendes Upgrade Vierzehn unschlagbare Vorteile

LEISTUNG +



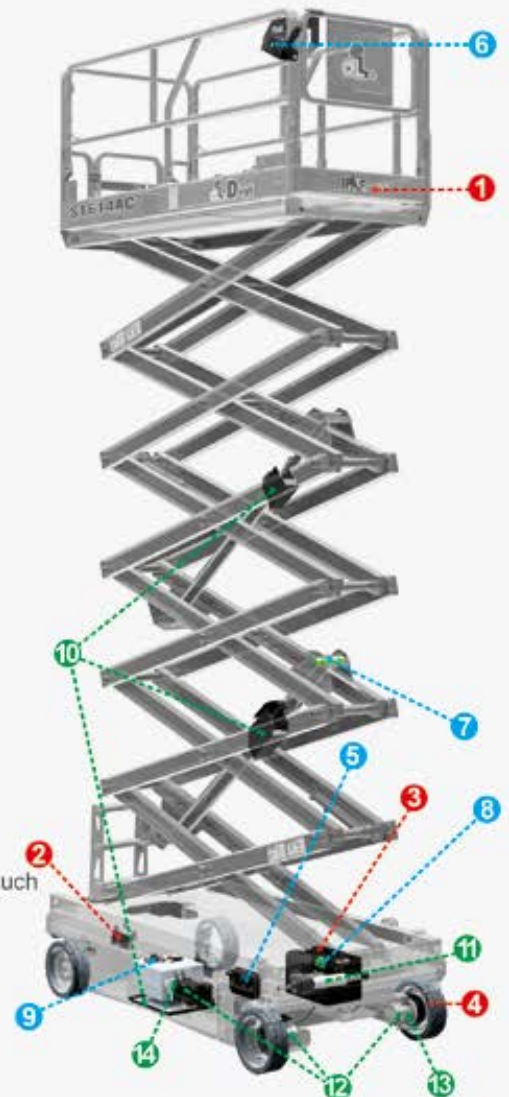
- 1 **Branchenführende Plattformkapazität**
Maximal mögliche Steigerung um bis zu 40 % im Vergleich zum Originalmodell
- 2 **Seitliche und hintere Gabelstaplerfaschen**
Das entscheidende Mehr an Möglichkeiten für einen effizienten Transport
- 3 **Lithium-Ionen-Akku mit langem Arbeitszyklus und schnellem Laden**
Akkupack mit hoher Leistungsdichte und fünfjähriger Garantie
- 4 **Hochfeste, schadensresistente Reifenmischung**
Doppelte Lebensdauer im Vergleich zu herkömmlichen Reifen

ZUVERLÄSSIGKEIT +

- 5 **Integrierte Vier-in-Eins-Motorsteuerung**
40 % weniger Anschlüsse und Kabelbäume
- 6 **Neue Plattformsteuerbox**
Die Haltbarkeit des Touchpads wurde erheblich verbessert, die neue Oberfläche lässt sich leicht reinigen und das Display ist dreimal so groß
- 7 **Zuverlässiges Load-Sensing System**
System – Geringerer Einfluss durch Temperatur und Reibung
- 8 **Verbesserte Zuverlässigkeit des Scherenwinkelsensors**
die Anzahl der Endschalter wurde um 60% reduziert
- 9 **Hydraulische Ölheizung (optional)**
geeignet für kalte Umgebungen

UMWELT +

- 10 **Einschließen von Hydrauliköl-Lecks**
Für Anwendungen mit Null-Leck-Toleranz
- 11 **Elektrisch betriebenes Lenksystem**
Kein Hydrauliköl, höhere Lenkgeschwindigkeit und 66% geringerer Energieverbrauch
- 12 **Gravity-Down-Energierückgewinnungssystem**
Wiederherstellung der Akkuladung während des Absenkens der Plattform
- 13 **Elektrisches Antriebssystem mit höchstem Wirkungsgrad**
15% weniger Energieverbrauch und höhere Leistungsdichte
- 14 **Elektrisches Hubpumpensystem mit höchstem Wirkungsgrad**
20% weniger Energieverbrauch und höhere Leistungsdichte



AC+

	250kg	408kg	250kg	450kg	350kg	350kg	350kg	350kg
Arbeitshöhe	8m	8m	10m	10m	12m	14m	16m	16m
Gesamtbreite	0.7m	0.8m	0.8m	1.2m	1.2m	1.2m	1.2m	1.4m

Scherenhubarbeitsbühne der Serie AC+

ZHEJIANG DINGLI MACHINERY CO.,LTD.

ADD:188 Qihang Road, Leidian Town, Deqing, Zhejiang, P.R.C

TEL:+86-572-9681688

Phone:+86-13806523131 Susan Huang / +49 171-1967411 Alexander Reisch

E-Mail:export@cndingli.com / a.reisch@magnith.de

https://en.cndingli.com

Juli | August 2024



22 Foto: © Boels Rental



32



42



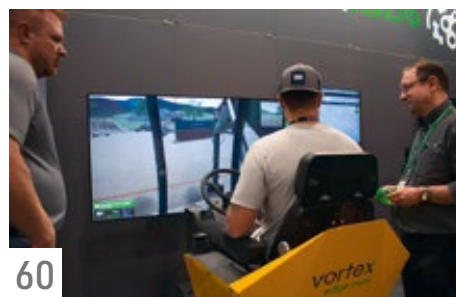
49



54



59



60

PANORAMA

05 **Messekalender**

07 **Neuste Nachrichten**
EU-Zölle auf Arbeitsbühnen / 37-Meter-Schere von Dingli / Mammoet montiert Ringkran

MASCHINEN

32 **Neues bei Turmdrehkränen**
Innovationen, Modelle und Trends zusammengefasst von Alexander Ochs.

42 **Mastkletter und mehr**
Was geht bei der Ritzeltechnik? Rüdiger Kopf hat sich umgehört.

54 **Ab- und Aufbau**
Eine Brücke bei Zürich galt es abzureißen und eine neue zu platzieren. Vier Monate waren dafür eingeplant. Toggenburger stellte die Krane hierfür.

59 **Fragil und stabil**
Conrad hat Potains MDT 809 als Modell im Maßstab 1:87 realisiert.

MENSCHEN

22 **DACHs größte Vermieter**
Größte Flotte, größter Vermieter: Die Top 20 des Jahres 2024 gibt sich die Ehre.



EVENTS

49 **Gewohnte Innovationstage**
Eindrücke vom Event in Hohenroda hat Rüdiger Kopf gesammelt.

52 **Ehingen zeigt sich**
Liebherr hat zu seinen Kundentagen geladen und das neue Areal in Berg nahe Ehingen präsentiert.

55 **EINBLICK**
Unser Foto des Monats und weitere Kurzmeldungen aus aller Welt

56 **BRANCHENLINKS**
Kran & Bühnes Liste wichtiger Internetadressen

60 **K&B LADEN**
Kranplaner von Böcker / Wegseil- und Neigungsmesser / Neuer Drucksensor / Intelligentes Schulungssystem

61 **KLEINANZEIGEN**

66 **VORSCHAU & IMPRESSUM**

22 **TITELTHEMA**
Felbermayr-Geräte bei der Installation eines Umschlagkrans





NO SKY FALL

PAL CARD

Als Handwerker ist man tagtäglich Gefahren ausgesetzt – besonders, wenn Sie in großen Höhen arbeiten. Die PAL-Card ist Ihre Lizenz zum Leben und sicheren Arbeiten auf Hubarbeitsbühnen. Weitere Infos unter ipaf.org.



MESSEKALENDER DEUTSCHLAND

NORDBAU



Jährliche Messe rund ums Bauen
04. – 08. September 2024; Neumünster
 Tel: 04321 910 190; Fax: 04321 910 199

PLATFORMERS' DAYS 2024



Deutschlands Fachmesse für Hebe- & Zugangstechnik
06. – 07. September 2024; Karlsruhe
 Tel: 0721 3720 5096; Fax: 0721 3720 995 096

IAA TRANSPORTATION



Leitmesse für Nutzfahrzeuge, Aufbauten
 und Transporteinheiten
17. – 24. September 2024; Hannover

Tel: 030 8978 420; Fax: 030 8978 42600

GLASSTEC



Fachmesse für Glas, Glasherstellung &
 -bearbeitung
22. – 25. Oktober 2024; Düsseldorf

Tel: 0211 4560 01; Fax: 0211 4560 87404

TURMDREHKRAN-BRANCHENTREFF DES VDBUM



Firmenbesuch, Treffen und Infoveranstaltung
25. – 26. November 2024; Luckau/Brandenburg
 Tel: 0421 8716 80; Fax: 0421 8716 888

BAUMA 2025



Die weltweit größte und wichtigste Baufach-
 messe in 33. Auflage
07. – 13. April 2025; München

Tel: 089 9492 0720; Fax: 089 9492 0729

INTERNATIONALE SCHWERLASTTAGE



„Keine Angst vor schweren Brocken“
19. – 20. September 2025; Hohenroda
 Tel: 06181 9060 705

MESSEKALENDER INTERNATIONAL

VERTIKAL DAYS



Das britische Kran-, Bühnen- und
 Teleskopladerevent
11. – 12. September 2024; Newark, Großbritannien

Tel: +44 (0)1902 851 334; Fax: +44 (0)1902 533 151

JDL



Krane, Bühnen und Stapler à la française
25. – 27. September 2024; Beaune, Frankreich
 Tel: +33 (0)3 8020 7083

BAUMAG 2025



Die Schweizer Baumaschinenmesse
23. – 26. Januar 2025; Luzern, Schweiz
 Tel: +41 (0)56 204 2020; Fax: +41 (0)56 204 2010



Die Links zu den Webseiten der Messen finden
 Sie auf www.Vertikal.net

Haifischbecken

Oft wird davon gesprochen, dass es in der Wirtschaft zugeht wie in einem Haifischbecken. Es herrscht ein Hauen und Stechen, und dennoch: Dies wird nach unausgesprochenen Regeln getan. Alle haben eine gleiche Ausgangssituation und begeben sich dann hinein in das Becken.

Was aber, wenn diese Gleichheit nicht gegeben ist, wenn nicht mit gleichen „Waffen“ gekämpft wird? Dann wird zu einem „schärferen Schwert“ gegriffen – die Protagonisten rüsten auf. Es entsteht ein Wirtschaftskrieg. Und der wird von vielen Faktoren beeinflusst.

Lange Jahre konnten der Westen und Deutschland sich darauf verlassen, dass ihr Wissens- und Organisationsvorteil ausreicht, um ihre Produkte in der Welt platzieren zu können. Von dieser Zeit gilt es, sich zu verabschieden. Wird etwas hergestellt, so steht die Fabrik immer häufiger in Asien, vor allem in China. Dort konnte man preiswert produzieren, dank der niedrigen Lohnkosten ...

Inzwischen tun das nicht mehr nur nicht-chinesische Unternehmen, sondern rein chinesische Unternehmen. Die Verbindung zwischen Unternehmen und Staat ist allerdings viel intensiver als hierzulande. Vereinfacht gesagt: Man hilft sich.

Das ist in den letzten Jahren insofern verstärkt zu bemerken, als die Zahl rein chinesischer Unternehmen, die hierzulande aktiv sind, explosionsartig zugenommen hat, speziell im Bereich der Arbeitsbühnen.

Hiesige Akteure sahen die „Gleichheit der Waffen“ nicht mehr gegeben, haben ihrerseits wiederum ihr Arsenal betrachtet – und kontern nun. Die Europäische Union wurde angerufen, um Importzölle zu prüfen, da die Preisdifferenz nicht nur mit höherer Produktivität zu begründen sei. Die Zölle sind da, und damit werden die importierten Bühnen teurer.

Wie geht das Ganze weiter?, lautet nun die Frage. Wenn die EU Zölle erhebt, macht das China jetzt auch? Und bleibt es dann bei Arbeitsbühnen, oder werden es andere Produktgruppen sein? Welche „Schwerter“ werden ausgepackt? Die Zeiten werden unruhig.

Gut beraten ist, wer nun besonnen handelt, einen Plan B für sich im Petto hat. Denn es gilt auch das Prinzip: Wenn zwei sich streiten, freut sich der Dritte.

Ihr



Rüdiger Kopf | Chefredaktion → rk@vertikal.net

AR20JE

GELENKIGE ARBEITSBÜHNEN



- Maximale Arbeitshöhe von 21,58m, maximale horizontale Reichweite von 12,37m
- Duale Tragfähigkeit (260/350kg), dreifacher Platformeinstieg (2,44m x 0,9m)
- Li-Akku mit hoher Kapazität 80V/271Ah
- Achsantrieb, ständig aktive Pendelachsen, 45% Steigfähigkeit
- 3 Lenkarten, Radausrichtung per Knopfdruck

**HOHE
TRAGLAST**

**45%
STEIGFÄHIGKEIT**

4x4x4



LINGONG HEAVY MACHINERY CO., LTD.

Anschrift: No. 2676, Kejia Road, Jinan, Shandong, China
E-Mail: sales@lmg.com.cn Tel.: +86-0531-67879283

LGMG Europe B.V.

Anschrift: Donker Duyvisweg 301, 3316 BL Dordrecht, Niederlande
E-Mail: sales@lmg-europe.com Tel.: +31 850 642 777

www.lmg-lifts.com



RELIABILITY IN ACTION

BIS ZU 56 PROZENT

EU-Strafzölle auf Arbeitsbühnen

Die Europäische Union hat ihre ersten Ergebnisse zu den Vorwürfen und Beschwerden veröffentlicht, dass chinesische Hersteller Hubarbeitsbühnen in Europa zu Dumpingpreisen verkauft hätten, was das Potenzial habe,

der in Europa ansässigen Industrie zu schaden und deren Umsatz, Rentabilität und Beschäftigungsniveau zu verringern.

Nachdem sie die Zahl chinesischer Importe im Zeitraum von Dezember bis März 2024 erfasst und diese dann mit dem gleichen Zeitraum im Vorjahr verglichen hatte, stellte sie fest, dass die Importe chinesischer Produkte im ersten Quartal um 16,1 Prozent gestiegen sind. Infolgedessen hat sie vorläufige Zollsätze für jeden Hersteller herausgegeben. Des Weiteren heißt es: „Die Zollbehörden werden angewiesen geeignete Schritte zu unternehmen, um die Ein-

fuhren von selbstfahrenden mobilen Zugangsgeräten zum Heben von Personen mit einer maximalen Arbeitshöhe von sechs Metern oder mehr sowie die Einfuhren von vormontierten oder montagefertigen Teilen davon, ausgenommen Einzelkomponenten, wenn diese getrennt gestellt werden, und ausgenommen auf Fahrzeugen montierte Personenhebegeräte, zollamtlich zu erfassen.“ Etliche Hersteller, die in China fertigen, darunter auch JLG, Haulotte und Genie, erhielten Zölle aufgebremst – die chinesischen Hersteller sowieso, und zwar bis zu 56 Prozent. ■



Günter Schipper 1957 – 2024

Der Branchenexperte Günter Schipper ist kurz vor seinem 67. Geburtstag verstorben. Geboren in Erkrath, war Günter Schipper der Experte in Sicherheitsfragen rund um Höhenzugangstechnik. Seine Expertise wurde markenübergreifend immer wieder nachgefragt und sein Engagement für die Sicherheit hat

viel die Branche vorangebracht. Es gibt und gab kaum einen versierteren Fachmann, wenn es um die unterschiedlichsten Sicherheitsthemen in der Branche ging. Sein Rat hatte großes Gewicht. Günter Schipper hinterlässt in der Branche eine große Lücke. ■



VERMIETER FÜR VERMIETER EMEA am Start

Das neue Unternehmen EMEA Access haben Gerard Jennings und Edwin van der Laar aus der Taufe gehoben. Das Geschäftsziel: große Arbeitsbühnen in Langzeitmiete an andere Vermietunternehmen anbieten. Jennings ist Geschäftsführer des britischen Vermietunternehmens Hire Safe Solutions und Edwin van der Laar war zuletzt bei XCMG Europe tätig. In Anbetracht der Zusammensetzung der Flotte von Hire Safe Solutions kann man sich leicht vorstellen, dass der Schwerpunkt auf Spezialmaschinen liegen wird. So zum Beispiel auf den Superbooms, wie den 70-Meter-Booms XCMG

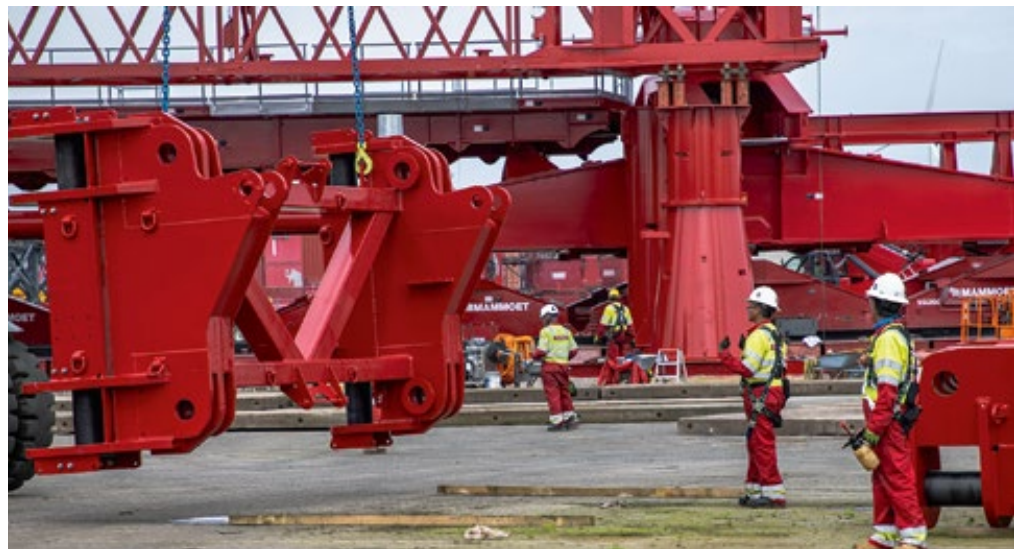
XGS70K oder Schwerlastscheren, wie der älteren von Dingli. Van der Laar betont: „Wir vermieten nur an unsere Vermietungspartner und nicht an Endverbraucher. Unser Ziel ist es, Vermietunternehmen dabei zu unterstützen, ihr Geschäft auszubauen, ohne die finanzielle Belastung durch den Kauf neuer Geräte auf sich nehmen zu müssen. Und unsere langfristigen Mietlösungen sind so konzipiert, dass sie ihre Bedürfnisse unterstützen und ihren Erfolg ermöglichen.“

Im Bild: Gerard Jennings (l.) mit Edwin van der Laar ■

MAMMOET MONTIERT RINGKRAAN

Riese in Westdorpe

Mammoet hat in seinem Werk in Westdorpe im Südwesten der Niederlande mit der Montage seines mit Spannung erwarteten Ringkrans SK6000 begonnen. Der SK6000, der als größter landbasierter Kran der Welt angepriesen wird, verfügt über eine maximale Tragfähigkeit von 6.000 Tonnen und kann 3.000 Tonnen in 220 Metern Höhe heben. Die ersten Arbeiten umfassten die Montage des Krangrundrahmens, der Aggregate und des Steuerraums. Die Montage soll Ende des Jahres abgeschlossen sein. ■





DINGLI GEHT AUF 37 METER

XXL-Schere

Der chinesische Arbeitsbühnenhersteller Dingli wird noch in diesem Jahr die größte Scherenbühne der Welt auf den Markt bringen: die 3730HRT mit einer Arbeitshöhe von 37 Metern. Die ersten Exemplare sollen noch vor Ende des Jahres in Europa eintreffen sollen.

Hierzulande wird die Maschine unter der Typenbezeichnung **Magni HS3730RT** über Magni Deutschland zu beziehen sein. Die neue Bühne bietet eine Arbeitshöhe von 37 Metern und eine maximale Tragfähigkeit von 750 Kilogramm. Das Gerät verfügt über eine 7,46 Meter lange und 2,80 Meter breite Plattform, die mit einer 2,25 Meter langen, elektrisch ausfahrbaren Deckverlängerung auf 9,71 Meter erweitert werden kann. ■



NEUE MITGLIEDER BEI PARTNERLIFT

Wachstum und Wandel

Nichts ist so konstant wie der Wandel. Das gilt auch für Verbunde und Kooperationen wie Partnerlift. „Wir begeistern immer wieder proaktiv Unternehmen für unsere Gemeinschaft“, berichtet Kai Schliephake. Der Geschäftsführer von Partnerlift freut sich dabei, dass nicht nur die neuen Mitglieder die Vorteile der Gemeinschaft für sich erkennen. „Sie bringen frischen Wind in die Gemeinschaft, sind meist jung, unbelastet und unvoreingenommen.“ Nachdem bereits auf der Hauptversammlung im März für die letzten Monate acht neue Mitglieder dem Verbund beigetreten sind, ist nun mit Industriewartung Lange aus Wulften und T.W.S. aus Gießen der Zehnerpack vollgemacht worden. „Natürlich gibt es auch bei Partnerlift Fluktuation“, weiß Schliephake. „Unser Credo ist dabei nicht einfach nur, im nächstgelegenen Teich zu fischen.“ ■



80 TONNEN GELÄNDEKRAN

Neuer von Terex

Terex hat einen neuen 80-Tonnen-Geländekran mit längerem Ausleger vorgestellt, den TRT 80L. Der Neue verfügt über einen neuen fünfteiligen 47-Meter-Hauptausleger – fünf Meter länger als das aktuelle Gerät – mit drei Ausfahrmodi, während ein selbstausfahrendes und installierbares Gegengewichtssystem hinzugefügt wurde. Der Ausleger kann mit einer neun bis 17 Meter langen Doppelklappspitze versehen werden, wodurch sich die maximale Kipphöhe auf 66 Meter erhöht. Der neue Kran hat eine Gesamtbreite von drei Metern. In der Vollausrüstung mit Doppelklappspitze, den Hakenflaschen und Seilen etc. hat der Kran ein Gesamtgewicht von rund 52,5 Tonnen. ■



BEKO UNTER NEUER FÜHRUNG

Teamleitung

Die Firma Beko Trucks, spezialisiert auf Transportfahrzeuge, hat eine neue Geschäftsführung: Gründer Bernd Kodweiß hat nun offiziell an ein Führungsteam übertragen. Philipp Döinghaus, der bereits seit 2018 als Geschäftsführer tätig ist, leitet nun gemeinsam mit den neuen Mitgesellschaftern Tobias Erlewein und Tobias Franck die Geschicke des Unternehmens aus Vaihingen an der Enz. Bernd Kodweiß wird weiterhin als Berater tätig sein, heißt es. „Ich bin stolz darauf, was wir bei Beko Trucks erreicht haben. Doch jetzt freue ich mich darauf, das Ruder an meine Nachfolger zu übergeben. Ich bin überzeugt, dass sie mit frischen Ideen und ihrer Leidenschaft das Unternehmen zu neuen Erfolgen führen“, so Bernd Kodweiß. ■

Für jede Aufgabe der richtige Kran

Nach Bedarf erweiterbar mit
Auslegerverlängerungen,
Wippausleger,
Boom Booster-Kit und
weiteren Modulen.

Einfaches Handling

Intelligentes Gegengewichtssystem,
Platten unter allen CC-Kranen
austauschbar.

IC-1 Remote

Mit IC-1 Remote haben Sie Zugriff
auf erweiterte Echtzeit-Diagnosen
und vieles mehr.

Einfaches Rüsten

Dank Schnellverbindungssystem ist der
Oberwagen in weniger als 15 Minuten
auf- und wieder abgebaut.

Nehmen Sie Tadano unter die Lupe.

Entdecken Sie, wie unsere DNA Ihre Leidenschaft für Krane antreibt.

Erfordert ein Auftrag eine außergewöhnlich große, leistungsstarke und zuverlässige Maschine, ist ein Tadano Gittermast-Raupenkran die perfekte Lösung. Diese Krane verfügen über Tragfähigkeiten von bis zu 3.200 Tonnen und bleiben auch unter schwerer Last unübertroffen manövrierfähig.

Trotz ihrer Größe lassen sich Tadano Raupenkrane einfach transportieren und vor Ort in kurzer Zeit aufbauen. Innovative Lösungen bieten Ihnen für jeden Einsatzzweck den passenden Kran.

Mehr über die Tadano Gittermast-Raupenkrane erfahren Sie auf [tadanoworld.com](https://www.tadanoworld.com).

Aufzug Paus Easy

Sicher im Einsatz und leicht zu bedienen.

Der beliebteste Aufzug bei unseren Vermietern
Ab **10 €** pro Tag

PAUS
...the people who care

Jetzt anfragen!
QR-Code scannen und Anfrage abschicken.



Ihr Fachhändler für DE / AT

BGLIFT

- MINIKRANE
- GLASSAUGER
- ARBEITSBÜHNEN
- PERSONENLIFTE
- 2-WEGE-TECHNIK

SCAN ME

KUNZE

Kunze GmbH DE
DE-83052 Bruckmühl
DE-59348 Lüdinghausen
Kunze AT GmbH
AT-8561 Söding - St. Johann
www.kunze-buehnen.com



www.valla.com



PICK & CARRY CRANES: DIE BAUREIHE STEIGT.

Die beste Wahl auf dem Markt.

Unsere Pick & Carry arbeiten im Innen- und Außenbereich emissionsfrei. 24 Modelle von 3,6 bis 50 Tonnen, die mit zahlreichen Optionen vollständig anpassbar und mit exklusiven neuen Technologien ausgestattet sind, wie dem EHV (Extreme Hold Valve), das die Stabilität der Last in jeder Situation garantiert, oder dem Vertical Mode für das Heben und Senken von Lasten in perfekter vertikaler Lage mit einem einzigen Antrieb.

Mehr als 70 Jahre kontinuierlicher Innovation bedeuten, dass wir heute die umfassendste, zuverlässigste und leistungsfähigste Auswahl anbieten.

HAUPTSITZ:
Via G. Verdi, 22 41018 - S. Cesario s/P
Modena - Italien

BETRIEBSSTÄTTE 1
Via Leonardo da Vinci, 12 29016 - Careco
Piacenza - Italien - Tel.: +39 0523 256411



Vollelektrisches
Aggregat



Keine
Emissionen

Agency: isuar.it



GUTE ERFAHRUNGEN MIT ATLAS Einwandfrei und problemlos

Für Zeltverleiher wie Winter & Westermann ist der richtige Kran entscheidend. „Wir haben den Kran etwa 600 Stunden im Jahr im Einsatz“, erklärt Fred Westermann. Der Geschäftsführer zeigt sich dabei mehr als zufrieden mit seinem Ladekran von Atlas. „Der Kran ist manchmal an einem Tag sechs bis acht Stunden nonstop in Betrieb. Das macht er einwandfrei und ohne Probleme.“ Winter & Westermann mit Sitz in Blender südlich von Bremen bedient nicht nur Betriebsfeste, auch Messeauftritte oder Stände bei der Kieler Woche. Die große Anforderung ist immer der pünktliche und zügige Auf- und Abbau. Das wichtigste Rad im Getriebe ist der Ladekran. „Wir haben den Atlaskran gekauft, weil wir die Zuverlässigkeit schätzen. Er arbeitet zügig und wirklich genau“, erklärt Westermann und fügt an: „Und was sehr wichtig ist, der Fahrzeugbauer ist sehr schnell und zuverlässig. Wenn der Wagen fertig ist, gibt es keine Nacharbeiten nach der Übergabe.“ ■



BLESER ORDERT
GROSSMASCHINE

Großer Rotor

Für einen neuen Magni RTH8.46 hat sich Hans-Dieter Bleser entschieden. Der Teleskoplader bietet acht Tonnen Traglast und 46 Meter maximale Arbeitshöhe. Als 3-in-1-Maschine konzipiert, ermöglicht das Wechseln des Anbaugeräts den Einsatz als Teleskopstapler mit Palettengabel, als Kran durch Anbringen einer Winde oder als Hubarbeitsbühne durch Anbau eines Arbeitskorbs.

Im Bild: Riccardo Magni, Hans-Dieter Bleser, Alexander Reisch und Norman Stein (v. l.) ■

+ NEWS TICKER + + NEWS TICKER +

Der italienische Kranhersteller **Jekko** hat das Vertriebs- und Vermietunternehmen **Kolex** zu seinem Händler für die Slowakei und die Tschechische Republik ernannt. Das 1993 gegründete slowakische Unternehmen wird Vertrieb, Service und technische Beratung für die SPX-Minikrane, JF-Knickarmkrane und MPK-Minipicker des Unternehmens anbieten.

Böcker hat erneut zu seinen „360 Grad Höhentagen“ nach Werne eingeladen. Zwei Tage lang stand der gemeinsame Austausch über die Böcker-Höhenzugangstechnik im Mittelpunkt des Zusammkommens. Die Gäste aus Deutschland sowie zahlreiche internationale Geschäftspartner konnten auch viele Neuheiten in Augenschein nehmen und ausprobieren.

Mit dem Ludwig-Erhard-Preis 2024 in Bronze in der Kategorie „Kleine Unternehmen“ ist **Möller Manlift** ausgezeichnet worden. Als preiswürdig erachtet wurden die ganzheitlichen Managementleistungen des 2012 gegründeten Unternehmens. Ebenso gewürdigt wurden die hochwertige Serviceleistung und die Kundenorientierung. Damit ist der Fuldaer/Würzburger Vermieter einer von neun Preisträgern in dieser Rubrik.

Nach 1,5 Jahren Bauzeit hat die **Wacker Neuson Group** Anfang Juni ihr neues Ersatzteillogistikzentrum in Mülheim-Kärlich in Betrieb genommen. Der Standort liegt strategisch gut zwischen den Flughäfen Frankfurt a.M. und Köln/Bonn und ist auch gut an die Autobahn angebunden. Auf einer Fläche von 55.000 Quadratmetern werden rund 100.000 unterschiedliche Ersatzteile vorgehalten.

Liebherr hat seine Datenbank „Crane Finder“ aktualisiert und jetzt auch als App veröffentlicht. Das aktualisierte Tool soll Kunden dabei helfen, aus den Modellen in der Datenbank den richtigen Kran für eine bestimmte Aufgabe zu finden. Insgesamt 76 Mobil- und Raupenkrane aus dem aktuellen Liebherr-Portfolio sowie ausgewählte ältere Maschinen wurden dabei berücksichtigt.

Sennebogen erweitert seinen US-Standort. Es entstehen drei zusätzliche Schulungsräume und -hallen, neue Büroflächen, eine großzügige, sehr innovative Ausbildungswerkstatt nach deutschem Vorbild und ein Präsentations- und Vorführgelände. Auf einem 145.000 Quadratmeter großen Grundstück entstehen 15.000 Quadratmeter Nutzfläche.

Mit der Ausgliederung von Kalmar und dem bevorstehenden Verkauf von MacGregor wird es den Namen **Cargotec** bald nicht mehr geben, und **Hiab** wird wieder ein eigenständiges Unternehmen sein. Das Unternehmen wurde 1985 von Partek übernommen, das wiederum 2002 von Kone übernommen wurde.

Einen neuen Standort in Oberhausen hat **Kiloutou** eröffnet. In Nordrhein-Westfalen betreibt der Arbeitsbühnenvermieter bislang sechs Standorte. Oberhausen ist damit der siebte NRW-Standort des Unternehmens und bundesweit der sechzehnte.

Der japanische Kran- und Hebebühnenhersteller **Tadano** hat in den ersten drei Monaten des Jahres Einnahmen von 62,5 Milliarden Yen (368 Millionen Euro) verbucht. Das entspricht einem Rückgang von 3,7 Prozent gegenüber dem Vorjahresquartal. Der Gewinn vor Steuern stieg jedoch um 57 Prozent auf 4,2 Milliarden Yen (25 Millionen Euro).



DREI RUTHMANN FÜR BECKER

Neues Flagg-schiff

Die Firma Paul Becker verstärkt ihre Flotte durch den Kauf dreier Ruthmann-Fabrikate. Hinzu kommen die drei LKW-Bühnen T 510 HF, T 570 HF und T 750 HF. Letztere ist nun das Flaggschiff des Vermietunternehmens. „Mit den neuen Ruthmann-„Steigern‘ können wir unseren Kunden noch mehr Effizienz und Vielseitigkeit bieten“, erklärt Vanessa Binz, Geschäftsführerin für die Bereiche Arbeitsbühnen- und Staplervermietung der Paul Becker GmbH.

Im Bild: Fahrer Michael Boden, Technischer Leiter Steffen Noack und Geschäftsführerin



Vanessa Binz, alle von Becker, Ruthmann-Geschäftsführer Uwe Strotmann, Bühnenbereichsleiter Ostdeutschland Steffen Müller

von Becker und Ludger Rensing, Ruthmann-Gebietsverkaufsleiter Südwestdeutschland (v. l.)

8-ACHSER FÜR SOMMER

Die Nachfrage ist gut

Sommer Kranverleih hat einen Liebherr LTM 1650-8.1 All-Terrain-Kran mit 700 Tonnen Traglast in Empfang genommen. Der Kran ersetzt einen 500 Tonnen starken LTM 1500-8.1 und hat bereits seinen ersten Einsatz bei der Demontage von sechs alten Windkraftanlagen in Schleswig-Holstein hinter sich. Er wird vor allem für Aufträge in der Industrie und bei Infrastrukturprojekten sowie für den Auf- und Abbau von Windkraftanlagen eingesetzt.

„Wir fühlen uns wohl in der Großkranklasse, und die Nachfrage im Markt ist gut“, erklärt Björn Sommer, der zusammen mit seinem



Cousin Hagen das Familienunternehmen leitet. Dieser ergänzt: „Mit dem LTM 1650-8.1 verstärken wir einerseits unsere Flotte im oberen Traglastsegment. Andererseits ergänzen wir unsere LTM 1750-9.1 optimal, denn mit

einer Achse weniger ist der LTM 1650-8.1 kompakter und wendiger.“

Im Bild: Hagen Sommer, Alexander Schwald von Liebherr und Björn Sommer (v. l.)

Mietgeräte. Professionell. Europaweit.

zertifiziertes Schulungszentrum

 Baumaschinen	 Arbeitsbühnen	 Teleskopklader	 Minikrane	 Stapler	 Bau & Garten	 Event-Technik	 Lagertechnik
 Licht & Strom	 Connectcars	 Connectquads	 Werkzeuge	 Baugeräte	 Holzhäcksler	 Schulungen	 Gebrauchtgeräte

Vermietung europaweit

kostenlose Miethotline

0800 092 99 70

BEYER

www.beyer-mietservice.de



LTM 1160
FÜR BERRES

Lückenschluss

Berres Kranverleih aus dem fränkischen Kleinheubach hat einen Liebherr LTM 1160-5.2 übernommen. Geschäftsführerin Dorothea Berres erklärt: „Mit dem LTM 1160-5.2 schließen wir eine Lücke in unserem Kran-Portfolio. Er passt wunderbar in unsere Palette. Mit dem neuen Kran ersetzen wir einen älteren 110-Tonner.“ Der LTM 1160-5.2 bietet einen 62 Meter langen Teleskopausleger und

erreicht mit Gitterverlängerungen Hubhöhen von bis 99 Metern. Der Neuzugang soll hauptsächlich für die Montage von Betonfertigteilen eingesetzt werden.

Im Bild: Jens Vesper, Marco Ludwig, Thomas Paulus, David Link, Friedbert Berres, Dorothea Berres von Berres Kranverleih mit Florian Maier von Liebherr (v. l.) ■



BEYER ORDERT RAUPEN BEI OIL&STEEL

Gleich 16 Stück

Als Antwort auf den zunehmenden Bedarf an kleinen und leichten Zugangslösungen für anspruchsvolle Höhen hat Beyer MietSERVICE sein Portfolio im Bereich der Raupenarbeitsbühnen um 16 Geräte erweitert. Mit den OctoPlus 21 von Oil & Steel entschiedet sich Beyer für die derzeit kompaktesten Raupen der 20-Meter-Klasse. „Oil&Steel Deutschland hat sich bei einem Vergleich mit dem Wettbewerb durchgesetzt“, vermeldet Klaus Niemes stolz. Als Gründe fügt der Verkaufsleiter von

Oil&Steel Deutschland mehrere Punkte an: „Die cleveren konstruktiven und funktionalen Highlights sowie die erwiesene Nutzerfreundlichkeit haben die Firma Beyer in einem ausgiebigen Langzeittest überzeugt.“ Die OctoPlus 21 Raupenbühnen bringen es auf maximal 20,70 Meter Arbeitshöhe und realisieren bis zu 10,60 Meter seitliche Reichweite. Der Gelenkpunkt liegt bei 8,20 Meter. Hinzu kommt ein sehr geringes Gesamtgewicht von lediglich 2.850 Kilogramm. ■

PARTNER LIFT®

Dein
Vermieter Netzwerk



ÄNDERE DIE
PERSPEKTIVE

Werde Teil einer starken Gemeinschaft und
bereichere uns mit deiner Erfahrung!


Mehr erfahren unter www.partnerlift.com



NEUES SYSTEM-LIFT-MITGLIED

Umgeschwenkt

Neues Mitglied der System-Lift-Gemeinschaft ist Schwenk Arbeitsbühnen mit Sitz in der Schwarzwälder Gemeinde Schramberg. „Mit der Erfahrung und Kompetenz von Schwenk Arbeitsbühnen verstärken wir nachdrücklich unser Netzwerk in Baden-Württemberg“, freut sich Malte Bilau, Vorstand der System Lift AG. „Im Bereich der Arbeitsbühnenvermietung

bleiben durch das starke Mietpark-Portfolio von Schwenk wohl kaum Wünsche offen. Daher sind wir zu Recht stolz auf einen neuen Partner, der die Schlagkraft unseres Verbunds gerade im Südwesten Deutschlands immens stärken wird.“ Schwenk Arbeitsbühnen eröffnet auch ein System-Card-Schulungszentrum am Standort in Schramberg-Sulgen. 




Im Bild: Christopher Friedrich, Vorstand System Lift, Claus und Stefan Schwenk, beide Geschäftsführer Schwenk Arbeitsbühnen und Malte Bilau, Vorstand System Lift


KURZ & WICHTIG



↑ Spierings Mobile Cranes holt **Herald Wattenberg** als neuen Commercial Director an Bord. Wattenberg bringe umfangreiche internationale Erfahrung im Maschinenbau und Metall mit und sei damit eine wertvolle Ergänzung für das Team, heißt es seitens Spierings. CEO Koos Spierings erklärt: „Mit Herald's umfassender internationaler Erfahrung im Maschinenbau und Metall sind wir bereit für diesen nächsten Schritt in die Zukunft. Ich bin überzeugt, dass er die richtige Person ist, um Spierings in Europa und darüber hinaus weiteranzubringen.“

↑ Zum neuen Verkaufsdirektor für Hematic Arbeitsbühnen, der deutschen Tochter von Klubb, ist **Bernhard Kahn** ernannt worden. Er wird die Märkte in Deutschland und Österreich betreuen. Kahn bringt 30 Jahre Erfahrung in der Bühnenbranche mit. Er war zuletzt über acht Jahre lang Geschäftsführer bei der Snorkel-Tochterfirma Ahern Deutschland. Klubb-Besitzer Julien Bourrellis sagt: „Mit seiner langjährigen Erfahrung und tiefgehenden Marktkenntnissen wird er eine entscheidende Rolle dabei spielen, unsere Präsenz in Deutschland und Österreich auszubauen und unsere Position als führender Anbieter von Arbeitsbühnen zu festigen.“ Im Bild: Michele Hillebrand, Bernhard Kahn, Hematic-CEO Andreas Hänel und Klubb-CEO Julien Bourrellis (v. l.).

Um noch spezifischer auf das Angebotsegment Kran und die Bedürfnisse von Kranfachunternehmen eingehen zu können, hat die **Messe Karlsruhe** erstmalig eine Vereinbarung mit dem **Bundesverband Schwertransporte und Kranarbeiten**, kurz BSK, geschlossen. Im Bild: Helmut Schgeiner, BSK, sowie Olivia Hogenmüller und Philipp Doll, Messe Karlsruhe (v. l.). 

Thomas Schier ist neuer Channel Sales Manager bei der Haulotte GmbH. Der gelernte Projektmanager arbeitete für Zeppelin Rental, Riwal und Kiloutou und bringt zehn Jahre Erfahrung in der Arbeitsbühnenbranche mit. 



GEBRAUCHTE TELESKOPLADER UMGERÜSTET


Strom statt Diesel

Der französische Hersteller Manitou hat das erste Exemplar seines vollständig elektrisch nachgerüsteten Teleskopstaplers an das französische Vermietunternehmen Kiloutou übergeben, mit dem der Hersteller an der Entwicklung des Konzepts gearbeitet hat. Die Idee ist, gebrauchte Diesel-Teleskopplader aus der Kiloutou-Flotte zu nehmen und sie mit einem Nachrüstsatz auf rein elektrischen Betrieb umzurüsten. Die Lebensdauer der nachgerüsteten Maschinen soll bei mindestens fünf Jahren liegen. Die Unternehmen erklären unisono: „Die Nachrüstung ist eine Übergangslösung, die sowohl nachhaltig als auch zirkulär ist und die Treibhausgasemissionen im Vergleich zu einer Maschine mit Verbrennungsmotor um 40 Prozent reduziert.“

Im Bild: Adrien Dufloer und François Renault von Kiloutou mit Michel Denis und Hervé Ouisse von Manitou (v. l.)



IN GREAT CHALLENGES, GREAT DETAILS MAKE THE DIFFERENCE



**Platformers'
Days**

DIE FACHMESSE
FÜR
ARBEITSBÜHNE,
KRAN UND
STAPLER

Besuchen Sie uns:

Halle 1
H336

Freigelände
F245

**Messe
Karlsruhe**

**06. – 07.09.
2024**

Durch die Kombination aus technischer Innovation und handwerklichem Können schaffen wir Lösungen, die den Industriestandard in der Höhenzugangstechnik immer neu definiert.

Magni Teleskoplader sind so konzipiert, dass sie jede Herausforderung mit unübertroffener Leistung, erstklassiger Rundumsicht und modernster Technik meistern.

Der RTH ist die vielseitige 3-in-1-Lösung: Teleskoplader, Geländekran und Arbeitsbühne.

Unser Ziel ist es, Ihnen das Arbeiten in einer sicheren und komfortablen Umgebung zu ermöglichen, damit Sie sich auf die erfolgreiche Umsetzung Ihres Projekts konzentrieren können.



KABINE



LEISTUNG



LIVE LOAD DIAGRAM

[magnith.com](https://www.magnith.com)

Magni Deutschland GmbH
Mergenthalerstr. 27 | 48268 Greven
Tel: 02571 5404260 | info@magnith.de

MAGNI
TELESCOPIC HANDLERS

RAD & RAUPE

Quartett baut trimodal



Im Rheinhafen Basel-Kleinhüningen entsteht ein neues Umschlag-Terminal. Mit der Logistik der vorgefertigten Betonelemente wurde die Emil Egger AG betraut. Dafür waren gleich vier Liebherr-Krane im Einsatz: ein LR 1250, ein LR 11000, ein LTM 1350-6.1 und ein LTM 1650-8.1. Während des Bauprozesses schaltete der LR 1250 unter anderem die vor Ort gefertigten 64 Tonnen schweren Diagonalstützen aus und verfuhr sie innerhalb der Baustelle. Später verlad der Raupenkran die Stützen für den baustelleninternen Transport auf Tieflader. Der LR 11000 wurde im Herbst zur Montage der Kranbahnträger und der äußeren Knochenträger eingesetzt. Dabei versetzt der größte Raupenkran der Schweiz zwei Träger mit jeweils 211 Tonnen Bruttogewicht bei einem Radius von 59 Metern. Vier weitere

Träger mit einem Gewicht von je 265 Tonnen wurden zudem um 45 Meter versetzt. Dabei war der Kran mit einem 72 Meter langen Ausleger und V-Frame konfiguriert. Der LTM 1350-6.1 musste die ausgeschalteten Diagonalstützen vom LKW heben und in die richtige Neigung bringen, um sie anschließend einzuheben. Diese Stützen kragen frei über das Wasser aus und nehmen später die Kranbahnträger auf. Gegen Ende des Einsatzes übernahm der LTM 1650-8.1: Er sorgte für den Lückenschluss bei den Wandscheiben in Ort beton und montierte die letzten sechs Knochenträger. Der neue Mobilkran hob die rund 90 Tonnen schweren und 32 Meter langen Träger bei einer Ausladung von rund 14 Metern ein. Dazu musste der 650-Tonner nach jeweils zwei Trägern innerhalb der Baustelle verfahren. ■



GROVE FÜR FRIDERICI

Neuer Starker

Eine Grove GMK6400-1 hat Friderici Special in seine Flotte aufgenommen. Der 400 Tonne ist mit einem 60 Meter langen Hauptausleger ausgestattet und kann eine maximale Höhe von 136 Metern erreichen. Er ist der stärkste Kran und damit neues Flaggschiff in einer Flotte von 20 Kranen mit Traglasten von 40 bis 400 Tonnen, darunter fünf Mobilbaukrane. Die Gesamtflotte der Firmengruppe umfasst über 200 Fahrzeuge. ■



KLEINES JUBILÄUM

15 Jahre VSAA



Vor 15 Jahren haben sich mehrere Schweizer Vermietunternehmen zusammengetan und den Verband Schweizer Arbeitsbühnen Anbieter (VSAA) gegründet. Die Intention war zum einen, mit einer gemeinsamen Stimme zu sprechen, wenn es um politische Fragen geht. Zum anderen kümmern sich Arbeitsgruppen um Themen wie Sicherheit, Technik und Ausbildung rund um Arbeitsbühnen. Inzwischen sind 24 Unternehmen Mitglied des Verbands, die schweizweit aktiv sind und – bezogen auf das Angebot an Arbeitsbühnen im Land – weit über 65 Prozent des Marktes abbilden. Der bisherige Chef Eric Hunziker verzichtete auf eine Wiederwahl, sodass die Mitglieder auf der diesjährigen Generalversammlung Christoph Schaffner, 46, zu ihrem neuen Präsidenten gewählt haben. Seit acht Jahren ist der gelernte Betriebsökonom in der Geschäftsleitung der Firma Avesco Rent tätig. ■



HIMBERG STATT
MÜNCHENSTEIN
**Palfinger
baut aus**

Einen neuen Servicestützpunkt hat Palfinger in Himberg im Wiener Becken eröffnet. Beim Eröffnungsevent konnten hunderte Besucher Arbeitsbühnen des Unternehmens hautnah erleben. In Betrieb ist der Standort bereits seit vergangenem Dezember. Er bietet mit rund 700 Quadratmetern Werkstattfläche und einem 1.000 Quadratmeter großen Prüfplatz noch mehr Fläche als der alte Standort in Münchenstein. In Himberg werden Hubarbeitsbühnen und La-

deborde überprüft, gewartet und repariert. Die Umrüstung von Neugeräten, Aufbereitung von Gebrauchtgeräten sowie die Nachrüstung von Zubehör wird hier ebenfalls ausgeführt. Palfinger sieht aktuell vor allem im Segment der Hubarbeitsbühnen hohes Wachstumspotenzial. „Neben dem Ladekran, unserem Stammprodukt, werden wir diese Produktlinie konsequent weiterentwickeln“, verspricht Gerhard Sturm, SVP Global Sales & Service. ■



VON PROFIS FÜR PROFIS

Unser Deutsches Netzwerk

NordKran GmbH

Händler für Niedersachsen, Schleswig-Holstein, Bremen, Hamburg, Mecklenburg-Vorpommern, Brandenburg, Berlin

www.nordkran.de

Schwenk Arbeitsbühnen GmbH

Händler für Baden-Württemberg

www.schwenk-arbeitsbuehnen.de

THERSO GmbH

Händler für Bayern

www.therso.de

Pfalzlift

Händler für Rheinland-Pfalz, Saarland, Süd-Hessen

www.pfalzlift.de

Unitec Spezialtransporte GmbH

Händler für Östliches Westfalen und Nord-Hessen

www.unitec-spezialtransporte.de





SOLID TO SUCCEED

0% Finanzierung

24h Servicegarantie

In verschiedenen Farben sofort lieferbar



TELESKOPARBEITSBÜHNEN

ELEKTRISCH ANGETRIEBEN

Max. Arbeitshöhe	20.5m	28.8m	32.6m	40.2m
Max. Tragfähigkeit	300kg	300/460kg	300/460kg	300/460kg

DIESELMOTOR

Max. Arbeitshöhe	16m	20.5m	22m	28.2m	28.8m
Max. Tragfähigkeit	272/350kg	300kg	300/460kg	300/460kg	300/460kg

DIESELMOTOR

Max. Arbeitshöhe	32.6m	40.2m	50m	58.6m	58.6m	69.6m
Max. Tragfähigkeit	300/460kg	300/460kg	300/460kg	230/450kg	230/450kg	230/300/460kg

GELENKTELESKOPBÜHNEN

ELEKTRISCH ANGETRIEBEN

Max. Arbeitshöhe	11.56m	15.8m	16.5m	16m	18m	17.8m	20.6m	22.21m
Max. Tragfähigkeit	230kg	227kg	256/350kg	230kg	256/350kg	256kg	256/350kg	256/350kg

DIESELMOTOR

Max. Arbeitshöhe	16.63m	18.01m	20.63m	26.6m	26.6m
Max. Tragfähigkeit	256/350kg	256/350kg	256/350kg	150/256kg	256/350kg

Weitere Informationen unter unserer Website: WWW.XCMGESS.DE oder dem QR Code folgen.
Für einen persönlichen Kontakt gerne: Thomas Dohmen Tel +49 173 2385294 / Email t.dohmen@xcmg-ess.de

XCMG EUROPEAN SALES AND SERVICES GMBH
Europark Fichtenhain B4, 47807 Krefeld, Deutschland





KLAAS FÜR SCHEEPSMA

Noch effizienter

Für einen Klaas K1003 hat sich unlängst Scheepsma Logistiek entschieden. Das Unternehmen mit Sitz in Wytgaard begann 2006 mit der Vermietung von rotierenden Teleskopladern und hat sich seitdem zu einem Unternehmen in der Vermietung von Kran- und Hebetchnik entwickelt. Der Klaas K1003 wurde von All-Up geliefert, dem langjährigen Importeur von Klaas-Alukranen. Der Kran ist auf einem Volvo FMX 4x6-Fahrgestell aufgebaut. Mit diesem neuen Kran könne das Unternehmen noch effizienter und flexibler auf die Bedürfnisse seiner Kunden in den gesamten Niederlanden, insbesondere in den nördlichen Provinzen, eingehen, heißt es.



PATER KAUFTE GMK5150XL

Nicht enttäuscht

Das familiengeführte Kranvermietunternehmen Pater aus den Niederlanden hat seinen geliebten Grove GMK5095 All-Terrain-Kran gegen einen größeren GMK5150XL ausgetauscht. Das Unternehmen entschied sich für einen stärkeren fünffachsignen All-Terrain-Kran, weil seine Kunden im Bausektor zunehmend größere und schwerere Lasten heben wollen. „Wir waren sehr zufrieden mit unserem zuverlässigen GMK5095, der uns neun Jahre lang gute Dienste geleistet hat. Aber wir wollten größer werden und mehr leisten, also haben wir uns für den GMK5150XL entschieden. Wir sind nicht enttäuscht worden“, sagt Inhaber Harry Pater und fügt an: „Nach nur drei Monaten können wir bereits den Unterschied erkennen. Er ist einfach zu bedienen, läuft reibungslos und hat sich für uns bereits sehr gut rentiert.“



DANK AN GENIE

1.2.3. kauft 20

Das Vermietunternehmen „1.2.3 Machineverhuur“ hat 20 neue Genie-Boomlifte und Scherensarbeitsbühnen vom örtlichen Händler HDW übernommen. Die Lieferung umfasst zwölf Mikroscherenbühnen des Typs GS-1432m sowie acht neue Teleskopbühnen. Der kaufmännische Direktor von „1.2.3“ Jeroen Perin sagt: „Vielen Dank an Genie für die Herstellung dieser großartigen Maschinen. Bereits in der ersten Woche nach ihrer Ankunft haben wir sie an zufriedene Kunden vermietet.“

Im Bild: Jeroen Perin (l.) von 1.2.3. und Caspar Kroon von HDW ■



TADANO FÜR HÄRZSCHEL

Leichte Entscheidung

Härzschel Kranverleih aus Cloppenburg hat einen Tadano AC 4.100L-1 AT-Kran übernommen. Der Vierachser verfügt über einen 60-Meter-Hauptausleger, an den eine 19-Meter-Doppelklappspitze mit bis zu 40 Grad Steilstellung angebaut werden kann. Manfred Härzschel, Gründer des Vermietunternehmens, sagt: „Die Entscheidung für den Tadano AC 4.100L-1 fiel uns nicht schwer, denn er ergänzt unsere hochmoderne Flotte perfekt in dem Bereich zwischen dem AC 4.080-1 und unserem 160-Tonner aus Lauf und rundet alles perfekt ab.“

Im Bild: Manfred Härzschel, Thorsten Dietzel von Tadano, Sylvia und Maximilian Fredeweiß sowie Olaf Harzmeyer, alle von Härzschel (v. l.) ■

RUTHMANN-BÜHNEN FÜR STÜTZLE-SPÄTH 90 Meter in Schelklingen



Mehrere 33-Meter-LKW-Bühnen und eine 90-Meter-Maschine von Ruthmann hat Stützle-Späth übernommen. Die Großbühne mit einer Korblast von bis zu 600 Kilogramm und einer seitlichen Reichweite von 42 Metern ist damit die größte LKW-Bühne im Fuhrpark des Schelklinger Unternehmens. Seit 1973 ist das Familienunternehmen im Vermietbe-

reich aktiv und hat fünf Niederlassungen in Süddeutschland sowie einen Fuhrpark von über 500 Fahrzeugen.

Im Bild: Torsten Späth, Günter Fuchs von Ruthmann und Hartmut Späth (v. l.)



IPAF Focus



Marktübersicht von IPAF

Anlässlich der Veröffentlichung der IPAF Rental Market Reports 2024, die das globale Wirtschaftsforschungsunternehmen Ducker Carlisle exklusiv für IPAF zusammengestellt hat, wurde ein Webinar veröffentlicht. Das Webinar kann ab sofort auf dem offiziellen YouTube-Kanal von IPAF angesehen werden und enthält eine Einführung von Peter Douglas, IPAF CEO & Managing Director, einen Überblick über den italienischen Mietmarkt von Theo Castel, Marktanalyst bei Ducker Carlisle, sowie Einblicke in die untersuchten Mietmärkte für Hubarbeitsbühnen von Euan Youdale, Redakteur der Zeitschrift *Access International*. Das kostenlose Webinar bietet einen Überblick über die neuesten Daten zum Arbeitsbühnenvermietungsmarkt, die in der Ausgabe 2024 des *IPAF Global Rental Market Report* verfügbar sind.

IPAF arbeitet seit 15 Jahren mit Ducker zusammen, um konsistente und detaillierte Einblicke in die Trends und Prognosen des globalen Mietmarktes für Hubarbeitsbühnen zu liefern. Der Bericht 2024 deckt Großbritannien, Frankreich, Deutschland, Italien, Spanien, die Niederlande und die nordischen Länder (Dänemark, Finnland, Norwegen und Schweden) ab, die zusammen die untersuchten europäischen Märkte bilden, sowie die USA, Kanada und China. **Der Global Rental Market Report kann ab sofort als eines von vier Paketen erworben werden.**



Das Webinar kann ab sofort auf dem offiziellen YouTube-Kanal von IPAF angesehen werden



IPAF Moss End Business Park
Crooklands, Cumbria LA7 7NU, UK
Tel.: +44 (0) 15395 66700
Fax: +44 (0) 15395 66084
info@ipaf.org · www.ipaf.org

IPAF-Deutschland
Alter Schulhof 7
D-28717 Bremen
Tel.: 0421 6260310
Fax: 0421 6260321
deutschland@ipaf.org

IPAF-Basel
Sternengasse 6
CH-4051 Basel
Tel.: +41 (0) 61 227 9000
Fax: +41 (0) 61 227 9009
basel@ipaf.org

75
Years
of moving forward

Vertraut gedacht, für die Zukunft gemacht

LTM 1110-5.2 mit LICCON3

Der LTM 1110-5.2 mit 3 Neuerungen: Kransteuerung, Fahrerhaus und Getriebe. Die neue LICCON3 kommt mit großen Touchdisplays und serienmäßiger Vorbereitung für Flottenmanagement und Telemetrie. Das ZF-Getriebe TraXon bietet mit DynamicPerform verschleißfreies Rangieren. Dazu ein modernes Krandesign – die Zukunft der All-Terrain-Baureihe.

www.liebherr.com

LIEBHERR

Mobil- und Raupenkrane



IM ZEICHEN DER KONSOLIDIERUNG

Die Zahlen bleiben in etwa stabil oder gehen leicht zurück, die Krisenjahre machen sich bemerkbar. Und einige Anbieter verschwinden vom Markt. Kran & Bühne mit der Top 20.

Es gab da mal diese zehn kleinen Kinder mit dunkler Hautfarbe, die in einem fiesen – rassistischen – Abzählreim immer weniger werden. Ähnliches passiert in der Top 10 und Top 20 der Branchenunternehmen, denn durch Übernahmen werden Angebote und Flotten zusammengeführt, Marken und Namen verschwinden

bisweilen dabei, und der Markt bereinigt. Zwei große Beispiele für wichtige Bewegungen am Bühnenmarkt sind die Übernahme der Schweizer Maltech durch die deutsche Nr. 1 Mateco oder auch der Zukauf von Riwal durch Boels; zwar in den Beneluxländern, aber welt- beziehungsweise europaweit aktiv.



Riwal befand sich mit knapp 25.000 Höhenmetern unter den Top 20 der Arbeitsbühnenvermieter im deutschsprachigen Raum. In dieser Hinsicht war Boels, die neue Konzernmutter, etwa fünfmal so groß mit annähernd 120.000 Arbeitshöhenmetern im letztjährigen Ranking von *Kran & Bühne*. Nun kommt Boels zusammen mit den nun inkorporierten Riwal-Zahlen auf mehr als 150.000 Höhenmeter und festigt damit Platz vier vor Collé Rental & Sales.

Dieser strategische Schritt steht im Einklang mit der ehrgeizigen Wachstumsstrategie von Boels sagt, dass die Riwal-Übernahme ein strategischer Schritt sei, der darauf abzielt, „zum bevorzugten Vermietungspartner in Europa zu werden“. Boels wolle so seine Präsenz in bestehenden Märkten stärken, in neue Märkte expandieren und seine Arbeitsbühnenflotte erweitern. Pierre Boels, CEO von Boels Rental, resümiert: „Mit einer kombinierten Flotte von über 55.000 Arbeitsbühnen und zusätzlichem Knowhow und Service sind wir zuversichtlich, auch die höchsten Kundenstandards erfüllen zu können. So können wir einen unvergleichlichen Kundenservice bereitstellen.“

Mit Riwal steigt der Umsatz der Boels-Firmengruppe um rund 310 Million Euro, die in 65 Filialen von fast 1.200 Beschäftigten erwirtschaftet werden. Somit besitzt Boels jetzt, nach der Übernahme, 830 Niederlassungen in 27 Ländern. Den Flottenwert gibt der Konzern mit 3,6 Milliarden Euro an.



Mammoets LTM 11200 und ein angemieteter LTR 11200 arbeiten parallel am Abriss der alten Berlinertordammbrücke in Hamburg (die heißt wirklich so)



ARBEITSBÜHNEN

Auch wenn diese zwei Transaktionen große Auswirkung auf den Markt haben, ändert dies erstmal nicht viel an den Top 20 – außer dass die Firmen Maltech Schweiz und Riwal jetzt nicht mehr vertreten, sondern in den neuen Konzernzahlen enthalten sind. Dennoch, und das ist das Verrückte, bleibt die Reihenfolge der größten Bühnenvermieter im Prinzip unverändert. Einzige Ausnahme: Nur Beyer hat Prangl überholt. Bei vielen geht es ein bisschen rauf, bei manchen leicht zurück. Neben den anorganischen Zuwächsen bei Mateco und Boels gibt es auch organisches Wachstum, am stärksten ausgeprägt bei Beyer-Mietservice: Das Unternehmen von Dieter Beyer glänzt mit 4.500 zusätzlichen Höhenmetern, das sind fast schon chinesische Wachstumsraten, zweistellig, beinahe zwölf Prozent. Und der Gerätebestand ist auch um knapp zehn Prozent gestiegen. Etwas spezieller ist die Lage bei den beiden großen Vermieterverbänden: Durch den Wechsel etlicher Vermieter vom einen zum anderen Netzwerk changieren die Zahlen immer etwas.

Die spannende Langzeitfrage ist: Wird Mateco – gerechnet in Arbeitshöhenmetern – jemals größer sein als System Lift, das bislang unangefochten an der Spitze thront? Wird es dort eine Wachablösung geben? Bei den LKW-Arbeitsbühnen hat Mateco (1.578 Stück) System Lift mit seinen 858 schon lange hinter sich gelassen, und da ist die Partnerlift-Gemeinschaft mit 1.286 Maschinen bei Weitem stärker aufgestellt.

Da so mancher Akteur sich nicht so gerne (so sehr) in die Karten schauen lassen will, bekommen wir nicht von allen Unternehmen sämtliche angefragten Kennzahlen genannt. Manche teilen uns ihre Flottengröße mit, also die Anzahl der Geräte und die kumulierten Höhenmeter, und einige Detailzahlen. Den Rest ergänzen wir dann – aufgrund von Schätzungen, Infos aus Firmenbroschüren, persönlichen Quellen und eigener Recherche etc. Viele Firmen geben sich uns gegenüber angenehm transparent und offen und kommunizieren ihre Flottenstärke im Detail. Dafür und für das Vertrauen ein ganz herzliches Dankeschön! Andere sind da wie gesagt zurückhaltender und geben nur einige Eckdaten preis. Daher ist unser Überblick leider nicht vollständig und büßt etwas an Aussagekraft ein. Aber die grobe Richtung, wohin sich die Flotten entwickeln, wird zumindest deutlich. Und ein Trend gegenüber Vorjahren ist immer herauslesbar. ↘



JLG-Boomlift aus der Flotte von Boels (Foto: Boels Rental)

TOP *10* ELEKTRO- & HYBRID-ARBEITSBÜHNEN

FIRMA	ANTEIL ELEKTRO (%)
1 Ulferts & Wittrock	90
2 Boels	87
3 Sky-Firmengruppe	86
4 Zeppelin Rental	79
5 System Lift	74
6 Mateco	70
7 Beyer-Mietservice	69
8 Roggermaier	69
9 Maltech (A)	68
10 Partnerlift	65

KRAN&BÜHNE

TOP
20

ARBEITSBÜHNEN

FIRMA	GESAMT- HÖHE (M)	ARBEITS- BÜHNEN GESAMT	LKW- BÜHNEN	SCHEREN	GELENK	TELESKOP	MAST	RAUPEN
1 System Lift	289.197	21.741	858	8.866	3.604	1.692	1.078	286
2 Mateco	269.352	16.600	1.578	7.932	2.480	1.400	1.012	163
3 Partnerlift	183.783	13.642	1.286	7.031	2.484	959	947	338
4 Boels*	152.525	11.365	45	6.572	1.591	674	1.438	75
5 Colle**	115.000	8.225	265	k.A.	k.A.	k.A.	k.A.	k.A.
6 Ulferts & Wittrock	74.500	5.350	100	k.A.	k.A.	k.A.	k.A.	k.A.
7 Gerken*	72.750	4.950	275	2.855	800	320	300	25
8 Felbermayr	70.140	4.479	156	2.260	989	914	109	26
9 Paul Becker	48.559	2.195	267	k.A.	k.A.	k.A.	k.A.	k.A.
10 Kiloutou Deutschland*	44.100	2.955	245	k.A.	k.A.	k.A.	k.A.	k.A.
11 Beyer*	43.184	3.358	99	1.532	415	319	348	40
12 Prangl	41.890	2.675	52	1.402	719	239	101	12
13 Maltech Arbeitsbühnen (A)	33.004	2.307	81	1.215	370	332	0	30
14 Roggermaier*	24.820	1.968	101	k.A.	k.A.	k.A.	k.A.	k.A.
15 Zeppelin Rental	23.900	2.399	60	1.383	671	216	20	25
16 Cramer*	21.320	1.480	75	868	240	134	89	6
17 HKL**	19.150	1.427	110	k.A.	k.A.	k.A.	k.A.	k.A.
18 UP Group**	15.000	1.500	150	620	95	105	55	35
19 Schmidt Neu-Isenburg*	13.170	966	180	540	140	45	18	15
20 Sky-Firmengruppe (CH)	10.076	838	k.A.	k.A.	k.A.	k.A.	k.A.	k.A.

* teils geschätzt ** Angaben vom Vorjahr

KRAM&BÜHNE

TOP
10

GRÖSSTE VERMIETER LKW-BÜHNEN

FIRMA	LKW-BÜHNEN
1 Mateco	1.578
2 Partnerlift	1.286
3 System Lift	858
4 Gerken*	275
5 Paul Becker	267
6 Colle**	265
7 Kiloutou Deutschland**	245
8 Schmidt Neu-Isenburg*	180
9 Felbermayr	156
10 UP Group**	150

* geschätzt ** Angaben vom Vorjahr

KRAM&BÜHNE

GRÖSSTE VERMIETER SCHERENBÜHNEN

FIRMA	SCHERENBÜHNEN
1 System Lift	8.866
2 Mateco	7.932
3 Partnerlift	7.031
4 Boels	6.572
5 Gerken*	2.855
6 Felbermayr	2.260
7 Beyer	1.532
8 Prangl	1.402
9 Zeppelin Rental	1.383
10 Maltech (A)	1.215

* geschätzt

KRAM&BÜHNE



Krane & Bühnen gemeinsam im Einsatz bei Felbermayr

MOBILKRANE

Welche drei Silben liegen an der Spitze – Schmidbauer oder Felbermayr? Das ist im Prinzip die ewig gleiche Frage im Mobilkranbereich, wo beide Unternehmen wechselseitig die Nr. 1 sind, was die Gesamthakenhöhe aller Krane angeht. Leider haben wir von der Firma Schmidbauer keine aktuelle Höhenmeterzahl erhalten, sodass wir zum Raten und Recherchieren verdammt sind. Wir gehen

davon aus, dass pikanterweise Gräfelting vor Wels rückt, weil Schmidbauer aufgestockt hat ... Das fühlt sich ein bisschen so an wie bei der EM weiterkommen, ohne gespielt zu haben – einfach aufgrund der Konstellation. Sagen wir diplomatisch: Schmidbauer und Felbermayr liegen von den Gesamthakenhöhen her in etwa gleichauf, Felbermayr betreibt aber deutlich mehr Krane, fast hundert Stück mehr.



Hüffermann montiert einen Liebherr EC-B

TOP *10* GRÖSSTE VERMIETER RAUPENKRANE

FIRMA	RAUPENKRANE
1 Felbermayr	32
2 Franz Bracht	30
3 Maxikraft	27
4 Hüffermann-Gruppe	21
5 Wasel	18
6 Schmidbauer	18
7 Prangl	11
8 Wiesbauer	11
9 Emil Egger AG	10
10 Schares	7

Noch ein, zwei Dinge zum Prozedere. Bei der Top 20 im vergangenen Jahr hat die Redaktion erstmals mehr Parameter abgefragt, also nach bestimmten Gerätekategorien beziehungsweise Maschinentypen diversifiziert. Wie viele Mobilfaltkrane betreiben Sie? Wie hoch ist der Anteil von Hybrid- und Elektromodellen? Solche Dinge. Da nicht immer alle Geräte in alle Kategorien passen, müssen manchmal Geräte zusammengefasst werden. Ein Beispiel: Die Welt-Furrer Pneukran & Spezialtransporte AG aus der Schweiz betreibt insgesamt 74 Mobilkrane auf Rädern. Davon sind 42 All-Terrain-Krane und 24 LKW-Aufbaukrane – bei und zusammengefasst als „AT“. Wenn wir als weitere Unterrubrik noch Aufbaukrane oder LKW-Ladekrane hinzufügen wird das Ganze unübersichtlich; es sind ja jetzt bereits viele Daten & Zahlen. Falls Sie hierzu Anregungen haben, schreiben Sie uns gerne.

Was am Rande auffällt: Etlliche Akteure haben ihr Flaggschiff verkauft und probieren es im Bereich der Großen eine Nummer kleiner, indem sie beispielsweise einen 700- oder 800-Tonner an Stelle eines 1.000-Tonnen-Krans betreiben. Manche haben ihr Portfolio stärker diversifiziert, indem sie sich in kurzer Zeit eine Reihe Mobilfaltkrane oder Anhängerkrane zugelegt haben. Auffällig ist, dass Hüffermann weiter aufrüstet, plus 37 Mobilkrane binnen eines Jahres, ein Zuwachs von 15 Prozent. Damit liegen Maxikraft und Hüffermann nun fast gleichauf in der Tabelle, und von den Stückzahlen her schließt der Krandienstleister aus Wildeshausen fast zum Drittplatzierten, Franz Bracht, auf. Und das Seit' an Seit' mit Maxikraft, denn auch die Firmengruppe hat sich 30 neue Mobilkrane geleistet und den Kranpark ausgebaut.

Fett erweitert hat auch die BKL Baukran-Logistik ihr Angebot: plus 30 Mobilkrane. Und steigert damit die Gesamthakenhöhe ihrer Flotte kräftig. Auch Bracht hat gut ausgebaut.

Und die Vermieter wollen weiter expandieren. „Die Hüffermann Gruppe plant auch im Bereich der Mobilkrane künftig einen weiterhin leichten Ausbau. Den Rückgang der Baubranche kompensieren wir durch den Ausbau im Bereich Windkraft und Infrastruktur. Binnen der nächsten Jahre rechnen wir weiterhin mit dem Wachstum dieser beiden Branchen, und ebenso ist die Rückkehr der Bauindustrie in 2025 zu erwarten“, so die zuversichtliche Einschätzung aus dem Hause Hüffermann.

BKL-Geschäftsführer Jörg Hegestweiler erklärt: „Für das Jahr 2024 ist BKL mit der Übernahme der neuen BKL Standorte Nürnberg und Ansbach, die Ende 2023 eröffneten, deutlich gewachsen. Das Unternehmen hat in diesem Zuge eine Reihe neuer Autokrane bestellt, die die älteren Krane in Nürnberg und Ansbach ersetzen. Auch deutschlandweit werden einige Mobilkrane durch brandneue Maschinen ersetzt, sodass die Autokranflotte von BKL weiterhin eine der modernsten Europas ist.“

TOP *20*		MOBILKRANE						
FIRMA	GESAMT- HAKEN- HÖHE	MOBIL- KRANE GESAMT	... AUF RÄDERN	... AUF RAUPEN	AT- KRANE	STÄRKSTER MOBIL- KRAN	STÄRKSTER RAUPEN- KRAN	
1 Schmidbauer	34.170*	419	401	18	k.A.	700 t	1.350 t	
2 Felbermayr	33.153	491	451	32	k.A.	800 t	1.000 t	
3 Franz Bracht	32.500	285	235	30	216	800 t	800 t	
4 Maxikraft	24.170	258	231	27	k.A.	750 t	1.000 t	
5 Hüffermann-Gruppe	23.100	262	241	21	221	800 t	1.000 t	
6 Ulferts & Wittrock	16.000	246	244	2	223*	700 t	250 t	
7 Wasel	15.500	180	162	18	150	800 t	1.000 t	
8 Prangl	14.936	203	192	11	175	700 t	650 t	
9 BKL Baukran Logistik	13.150	160	160	0	133	700 t	/	
10 Steil Kranarbeiten	8.207	118	105	3	110	700 t	650 t	
11 Wiesbauer	5.957	87	76	11	57	800 t	1.000 t	
12 Scholpp Kran & Transport	5.823	90	88	2	73	700 t	5 t	
13 Mammoet Deutschland	5.050	80	80	0	69	1.200 t	/	
14 Schuch Krandienst*	4.960	75	75	0	75	500 t	/	
15 Emil Egger AG	4.485	55	45	10	34	800 t	1.000 t	
16 Welti-Furrer Pneukrane	4.464	77	74	3	66	700 t	750 t	
17 MSG Krandienst	4.020	52	52	0	47	800 t	/	
18 Colonia*	3.975	70	67	3	k.A.	800 t	800 t	
19 Schares	3.946	55	48	7	40	700 t	/	
20 HKV Schmitz + Partner*	2.710	32	30	2	29	700 t	700 t	

* Angaben vom Vorjahr / keine vorhanden

KRAN&BÜHNE

TURMDREHKRANE

Auch bei den Turmdrehkränen zeigt sich, sagen wir, eine Erhaltungstendenz: Es bleibt größtenteils alles beim Alten. Und mit Wolffkran liegt ein 170 Jahre alter, traditionsreicher Krananbieter vorn mit seiner leicht dezimierten Flotte von rund 800 Turmdrehkränen, gefolgt von Kran Kaufmann aus der Schweiz mit fast schon 600 Geräten. Stark ausgebaut hat Interkran, ebenfalls aus der Schweiz – da scheint viel Geschäft zu liegen –, seine Flotte, und zwar um circa zehn Prozent – von 505 auf 550 Krane, sodass das Unternehmen um António und Edite Teixeira nun auch eine sechsstellige Gesamt-Hakenhöhe aufweist. BKL Baukran-Logistik aus dem Raum München und BBL Cranes aus dem Saarland halten in etwa ihre Flot-

tengröße bei. Wasel und Uperio haben ihre Flotten im TDK-Bereich deutlich verkleinert, zählen aber immer noch zu den Großen.

Sagte da jemand gerade, dass das große Geschäft in der Schweiz gemacht wird? Ein schönes Einsatzbeispiel ist die zur Zeit größte Baustelle in Zürich, das Koch-Quartier. Hier hat der eidgenössische Krandienstleister Kaufmann auf insgesamt drei Baufeldern acht Mietkrane am Laufen, sechs von Wilbert, zwei von Wolf: drei WT260 mit

TOP *10* VERMIETER UNTENDREHER

FIRMA	UNTENDREHER
1 Moser*	395
2 BKL Baukran Logistik	221
3 Stirnimann-Gruppe*	210
4 Wasel	140
5 Uperio	133
6 Interkran	125
7 Weiss Kranservice	120
8 BBL	99
9 Hüffermann-Gruppe	98
10 Kran Kaufmann (CH)	60

* Angaben vom Vorjahr

KRAN&BÜHNE



Die Kaufmann Turmkrane AG erschließt das Koch-Quartier in Zürich




ARBEITSBÜHNEN
UND STAPLER MIETEN
RENT.FELBERMAYR.CC

POWER IN MOTION

HÖHENZUGANGSTECHNIK EINFACH UND SCHNELL MIETEN









Österreich · Deutschland · Liechtenstein · Rumänien · Slowakei · Tschechien · Ungarn

50, 55 und 60 Metern Auslegerlänge, einen WT300, zwei WT180 sowie zwei WK 122 FL. Die höchste Hakenhöhe erzielt dabei der WT260 mit 60-Meter-Ausleger: Er geht rauf bis 101 Meter. Apropos Schweiz: Alle drei größten Turmkranvermieter in den D/A/CH-Ländern haben ihren Sitz in der Schweiz. Von der Gesamt-Hakenhöhe her liegen sie auf einem ähnlichen Niveau. Die drei Nächstplatzierten, Wilbert, BBL und BKL, liegen quasi eine Etage tiefer mit auch wieder vergleichbaren Werten ab 80.000 Metertonnen.

Und sonst schlägt die maue Situation am Bau natürlich auch auf den Vermietsektor durch. Wie Daniel Janssen von Hüffermann sagt: „Im Bereich der Turmdrehkrane wird die Fuhrparkgröße konstant gehalten. Ein Ausbau des Dienstleistungsbereichs ist aufgrund der aktuellen Situation der Baubranche, insbesondere im Ein- & Mehrfamilienhausbau, für dieses Jahr nicht geplant.“



**TOP
*10***

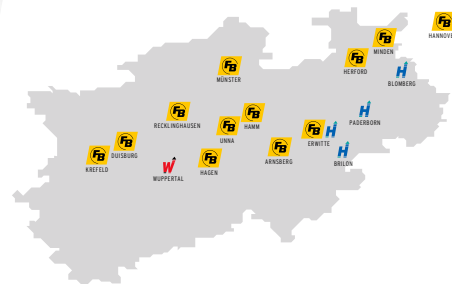
VERMIETER TURMDREHKRANE

FIRMA	GESAMT-MT	GERÄTE	OBEN- & UNTENDREHER		STANDORTE	MITARBEITER
1 Wolffkran	140.000	761	757	4	21	872
2 Kaufmann (CH)	130.000	558	498	60	4	75
3 Interkran	115.000	550	425	125	4	60
4 Wilbert	85.200	327*	298*	0	3	165
5 BBL	84.271	349	250	99	1	84
6 BKL Baukran Logistik	80.350	531	310	221	9	350
7 Stirnemann-Gruppe*	65.200	520	310	210	5	142
8 Wasel	58.000	380	240	140	14	155
9 Weiss Kranservice	50.500	345	255	120	1	55
10 Uperio	42.000	362	229	133	3	55

* geschätzt

KRAN&BÜHNE

16x Lust auf Last



UNTERNEHMENSGRUPPE
FB FRANZ BRACHT

WWW.BRACHT-AUTOKRANE.DE



System-Lift ist größter Vermieter von Teleskopladern in deutschen Ländern (Foto: System Lift AG)

TELESKOPLADER

Eine gewisse Konstante ist und bleibt der Markt der Teleskopladern. Die Steigerungen in der Flotte liegen allesamt im Bereich zwischen fünf und zehn Prozent, sodass der Gesamtmarkt eine Grundentwicklung mitgemacht hat, aber die Sprünge nicht derart gewaltig ausfallen. Dementsprechend findet sich System Lift an der Tabellenspitze, gefolgt von Partnerlift. Deren Wandel ist sicherlich auch im Wechsel der Mitglieder zu sehen.

Mit gewissen Abstufungen folgen Boels und Zeppelin, bevor mit Mateco, Felbermayr und Beyer Namen aus den Reihen der Spezialisten in der Tabelle erscheinen. Nach wie vor unterscheidet sich der Markt in Deutschland von seinen Nachbarländern dadurch, dass hierzulande Teleskopladern bekannt sind, aber nicht partout als Erstes auf einer Baustelle erscheinen.

K&B

TOP
10

GRÖSSTE TELESKOPLADERFLOTTE

FIRMA	TELESTAPLER
1 System Lift	1.317
2 Partnerlift	1.149
3 Boels	906
4 Zeppelin Rental	741
5 Mateco	596
6 Felbermayr	436
7 Beyer	348
8 Prangl	275
9 Maltech (A)	237
10 Ulferts & Wittrock	220

KRAM&BÜHNE



Zeppelin-Scherenbühne am Autobahnkreuz Nürnberg-Ost

WASEL

— Schwerlastlogistik • Turmdrehkrane —

**HÖCHSTLEISTUNGEN
SIND UNSER ANSPRUCH**

www.wasel-krane.de



HOHE ERWARTUNGEN

Bei den Herstellern von Turmdrehkränen tut sich richtig viel. Neuheiten und Neuerungen hat Alexander Ochs.



Neue Modelle, innovative Technologien, neue Werke, Weiterentwicklung oder Update der Baureihe – in Summe bringen die Turmdrehkranhersteller viel Neues heraus. Frei nach dem Motto: Es gibt viel zu tun, also packen wir's an – oder heben wir's. Man könnte auch sagen: Großes liegt vor uns. Immer Größeres. Und so nimmt es nicht wunder, dass die Hersteller ihre Geräte entsprechend aufrüsten und verstärken.

Der französische TraditionsHersteller Potain hat Mitte Mai seinen größten Kran für den europäischen Markt vom Stapel gelassen. Der neue Potain MDLT 1109 packt bis zu 40 Tonnen. Und selbst an seinem 80 Meter langen Hauptausleger kann der Obendreher an der Spitze noch bis zu 11,1 Tonnen händeln. Damit empfiehlt er sich für Infrastruktur-Großprojekte in ganz Europa. Dies ist dem Trend immer größer, stärker, weiter geschuldet, der seit Jahren die Entwicklung bei Hebegeäten befeuert. Schwere Fertigbauteile, also große und mitunter sperrige Komponenten.

Ein 710 HC-L und ein 125 HC-L von Liebherr an der Sagrada Familia



Mit seiner maximalen Tragfähigkeit von 40 Tonnen eignet sich der MDLT 1109 für anspruchsvolle, großflächige Bauvorhaben, also etwa für Atomkraftwerke, Brücken und andere infrastrukturelle Großprojekte. Dank seines geringen Gewichts und seiner flexiblen Konfiguration könne er auch in schwierigen Umgebungen aufgebaut werden, beispielsweise auf Dämmen, Überführungen und in Werften, so der Hersteller. Dies sei der bislang größte und fortschrittlichste Turmdrehkran der Marke Potain, der speziell für den europäischen Markt entwickelt wurde, lässt das Unternehmen verlauten. Gefertigt wird das neue Modell „hauptsächlich“ im französischen Maniwoc-Werk in Moulins in der Auvergne.

Low Top im Kommen

Der MDLT 1109 basiert auf dem überaus erfolgreichen Vorgängermodell MD 1100, einem standardmäßigen Obendreherkran (mit Mastkopf). Das Kürzel LT in der Typenbezeichnung des neuen Modells steht für Low Top. Zusätzlich bekam er ein paar Upgrades spendiert. Besonders hervorzuheben ist der Einsatz der schmaleren 2,45-Meter-Mastabschnitte aus der Reihe K850, die einen geringeren Platzbedarf haben als die zuvor verwendeten 4-Meter-Turmstücke des älteren MD 1100. Zudem ist der Kran mit zwei verschiedenen Hubwerken lieferbar: dem 150 HPLTM 100 oder dem 270 LVF GH Optima.

Und auch bei den Wippern hat Potain frisch nachgelegt. Mit den beiden Neuheiten MR 309 und MR 329 verbindet und schürt Konzernmutter Maniwoc hohe Erwartungen. Die beiden „Hochleistungskrane für den Hochbau“ sind erhältlich mit einer maximalen Tragfähigkeit von 16 oder 25 Tonnen. Die reguläre Auslegerlänge beträgt 60 Meter mit einer Spitzentraglast von 3,4 Tonnen. Die neuen Krane fußen auf der Markteinführung des MR 229 auf der bauma im Jahr 2022, dem ersten Potain-Wippkran, der mit dem Maniwoc *Crane Control System* (CCS) und Potains *Connect-Telematiksystem* ausgestattet ist.

Horizontale Montage

Der Ausleger des MR 229, MR 309 und MR 329 kann Abschnitt für Abschnitt horizontal montiert werden, was die Montage auf engen Baustellen erleichtert. Die Laufstege, Plattformen und Stufen sowie der Gegenausleger und der Ballast können auch in normalen Arbeitshöhen installiert werden, und keine Komponente oder normale Baugruppe wiegt mehr als zehn Tonnen. Die Positionierung des Ballasts wird durch Anschlagringe und ein selbstzentrierendes System erleichtert. Ein neu gestalteter Wippmechanismus vereinfacht außerdem die Montage, während ein integrierter Korb am Ausleger die Installation, Inspektion und Wartung erleichtern soll.

Die neuen Krane zeichnen sich außerdem durch eine Drehbühne von 2,0 beziehungsweise 2,45 Metern sowie verbesserte Traglastkurven aus. Der Außerbetriebsradius beträgt 9,5 bis 12 Meter, ohne dass eine Verankerung erforderlich ist. Das allererste Exemplar, das bei einem Auftrag montiert wird, ein MR 309, wurde im April von Bennetts Cranes in Großbritannien auf dem Gelände eines berühmten Londoner Hotels aufgebaut.

Thibaut Le Besnerais von Potain sagt: „Seit der Einführung des MR 229 haben wir hervorragendes Feedback erhalten, insbesondere wegen seiner einfachen Montage, des minimierten Außerbetriebsradius und der Integration von CCS. Darüber hinaus haben Kunden die reibungslose Bedienung des Krans von der Ultraview-CCS-Kabine aus gelobt. Angesichts dieser Erfolge haben wir hohe Erwartungen an den MR 309 und MR 329, die diese innovative neue Generation von Potain-Wippkränen abrunden.“

Modern hydraulisch

Und auch Liebherr wippt ja jetzt modern hydraulisch. Der ebenfalls auf der bauma 2022 vorgestellte Hydraulikwipper 195 HC-LH 6/12 ist seit Kurzem auf dem Markt. Er hat eine maximale Tragfähigkeit von zwölf Tonnen im 2-Strang-Betrieb, eine maximale Auslegerlänge von 55 Metern und wuppt eine Spitzenlast von 2,55 Tonnen. Der 195 HC-LH 6/12 kann im Alltag gut an die Gegebenheiten vor Ort angepasst werden und benötigt nur wenig Platz. Möglich wird dies durch eine potenzielle Montage in Aufzugschächten, eine Reduzierung der Außerbetriebsstellung (auf 9,6 Meter, wenn der Ausleger 45 Meter oder länger ist), einen geringen Schwenkradius und eine beidseitig nutzbare Kabine, die zudem in drei unterschiedlichen Ausstattungsvarianten erhältlich ist. Die Verstelleinheit ermöglicht laut Hersteller ein schnelles und präzises Wippen in unter 90 Sekunden.

Außerdem hat Liebherr seine L-Serie überarbeitet. Die Schnelleinsatzkrane L1-24 und L1-32 erhalten eine neue Kransteuerung, ein neues Betriebssystem, neue Assistenzsysteme und „optimierte Kranelemente“, wie es heißt. Ab sofort gibt Liebherr die Krangröße in Metertonnen an. Die neuen Krane tragen somit den Namen 25 L und 33 L (statt zuvor Li-24 und Li-32). Die Auslegerlängen bleiben mit 25 oder 27 Meter (25 L) und 30 Meter beim (33 L) unverändert. Neu aufgesetzt wurde der Stahlbau, verbessert die Hydraulikanlage und neu gemacht der Antriebsbalken. Neu ist auch eine einheitliche Funkfernbedienung für alle neuen Untendreher des Konzerns. Damit haben die L- und die K-Serie ein einheitliches Bedienkonzept. Und zwar sind die Krane sind mit der neuen Bedienoberfläche ausgestattet, die Liebherr bereits seit 2021 in seinen Obendreher der Baureihe EC-B einsetzt. Ein Fingerzeig in die Zukunft? „Die neue Steuerung ist ein wichtiger Schritt für die Zukunftsfähigkeit der Krane, weil sie neue Assistenzsysteme ermöglicht und die Softwarearchitektur für zukünftige Erweiterungen geeignet ist“, sagt der Hersteller. ↘





Multi-Crane puzzelt die Potain-Krane in die Baustelle in Zaandam (NL)

Innovation im Detail

Auch Wolffkran aus Heilbronn erntet nun die Früchte der bauma vor knapp zwei Jahren. Dort wurde der Wolff 7021 FX vorgestellt. Der damalige Prototyp wurde allerdings noch einmal grundlegend neu aufgesetzt. Dabei herausgekommen ist nun der Wolff 7021 Clear. „Auf den ersten Blick mag der Wolff 7021 Clear wie eine reine Erweiterung unseres Portfolios im mittleren Lastmomentbereich erscheinen“, erläutert Wolffkran-Projektleiter Patrick Witteck. „Doch seine wahre Innovation steckt in den Details.“

Um Montage und Zugänglichkeit zu verbessern, wurde der Ballastrahmen mit der Hubwinde so konzipiert, dass er am stehenden Kran montiert und demontiert werden kann und nicht wie bisher am Boden. „Dank einer Schnellverbindung lässt sich der Ballastrahmen sehr leicht am Gegenausleger befestigen und ebenso einfach für den Transport entfernen. So können wir die Montagegewichte des Gegenauslegers deutlich reduzieren“, führt Patrick Witteck aus. Optional ist ein Hilfskran für Servicearbeiten am Hubwerk verfügbar.



Potain MDLT 1109

Die Geländer am Gegenausleger wurden neugestaltet, sodass sie beim Transport nicht demontiert werden müssen, was auch für das neue variable Podest am Ballastrahmen zutrifft. Auslegerteile können nun platzsparend auf dem Gegenausleger transportiert werden, zusätzlich sind Transportaufnahmen für die Ausleger erhältlich. Außerdem können Kunden dadurch die Tafel mit ihrem Firmenlogo nun besser sichtbar platzieren.

Patent & Podest

Hervorzuheben ist die patentierte Ober- und Untergurtverbindung: Die Untergurte des Auslegers und die Seilwirbeltraverse werden statt mit Bolzen mit einer Dorn- und Keilverbindung an der Stirnseite montiert. Am Obergurt werden die Bolzen in Birnenlöcher gesteckt, was eine deutlich einfachere Montage ohne Hammer ermöglicht. Die glatten Übergänge sorgen für eine flüssigere Bewegung der Laufkatze, was wiederum die Feinpositionierung der Last erleichtert.

Zusätzliche Podeste gibt es sowohl im Bereich des Seilrollenlagers als auch zwischen Ausleger und Führerhaus. Während das erste Podest die Instandhaltung der Umlenkrollen erleichtert, ermöglicht das zweite dem Kranführer, die Akkus des High-Speed-Positioning-Systems (HiSPS) ohne Sicherheitsausrüstung zu wechseln.

Der Wolff 7021 Clear ist als Zweistrangkran konzipiert und ab sofort als Wolff 7021.8 Clear mit 8,5 Tonnen und als Wolff 7021.10 Clear mit 10,5 Tonnen Tragfähigkeit erhältlich. Eine 12,5 Tonnen-Version ist geplant. Seine Traglast an der Spitze liegt bei 2,1 Tonnen bei 70 Metern Ausleger.

Noch an anderer Stelle will Wolffkran innovieren, ja sogar eine „Revolution“ anzetteln. Mit Schwungrad-Energiespeichern will der Kranhersteller die Energieversorgung auf Baustellen von Grund auf neu definieren. Man könne damit sowohl Energie als auch Geld sparen. Der Kranbauer pusht das Schwungrad-Energiespeichersystem namens Peak Power 200 des belgischen Betriebs Dumarey Flybrid, denn es ist ist Wolff zufolge zufolge nicht einfach nur eine weitere Energiespeicherlösung, sondern es sei ein echter *Game Changer*. Ein einziger Turmdrehkran, der mit einem Peak Power 200 ausgestattet ist, kann in einem Jahr das Kraftstoffäquivalent von 55 Autos einsparen, rechnet Wolffkran vor. Das System lasse sich binnen zehn Minuten installieren, heißt es und sei für mehr als zehn Millionen Zyklen ohne Leistungsabfall ausgelegt. ➤

WOLFFKRAN

WOLFF HiSPS: mehr Effizienz und Sicherheit im Kranbetrieb

Die neueste Innovation von WOLFFKRAN – das High-Speed-Positioning-System (HiSPS) revolutioniert die Lastenbewegung, indem es dem Kranfahrer ermöglicht, die Last präzise und ohne Pendeln zu steuern. Das WOLFF HiSPS erhöht nicht nur die Baustellensicherheit, sondern ermöglicht auch ein wesentlich effizienteres Arbeiten. Mehr über die Funktionen und Vorteile von HiSPS und wie diese neue Technologie Ihre Hebevorgänge optimieren kann erfahren Sie auf: www.wolffkran.com

Der Leitwolf. *The leader of the pack.*





STAFFORD TOWER CRANES



Innovative crane designs from 2t to 50t,
with unparalleled customer service.

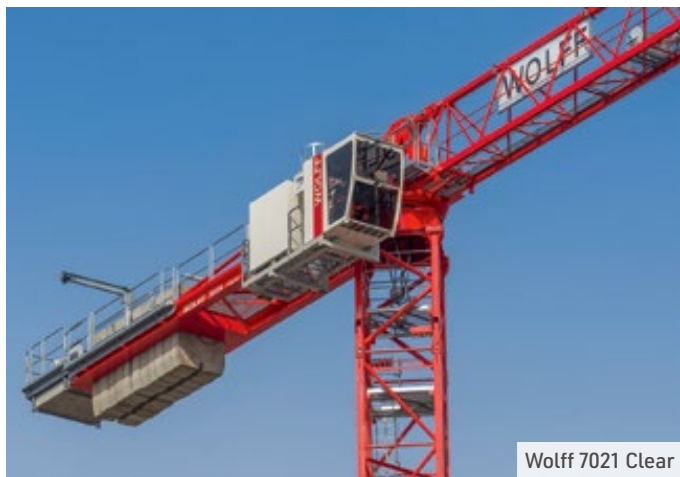


Zona Ind.de Canas Senhorim – E.N. 234
3525-040 Canas Senhorim
Portugal
Tel. +351 232 673 530
Tel. +1 480 993 3302 USA office

<https://staffordtowercranes.com>

Weitere Neuentwicklungen

Eher evolutionär ist der italienische Kranbauer Terex unterwegs, was die Entwicklung der Modellpalette angeht. Terex Tower Cranes hat in diesem Frühjahr einen neuen spitzenlosen Turmdrehkran auf den Markt gebracht, den CTT 152-6 mit 150 mt. Er bietet Auslegerlängen zwischen 25 und 60 Metern sowie eine Auswahl an Turm- und Auslegerkonfigurationen, die freistehende Turmhöhen von bis zu 61,2 Metern ermöglichen. Die Tragfähigkeit an der Spitze bei 60 Metern beträgt 1,91 Tonnen. Die maximale Tragfähigkeit von sechs Tonnen kann mit einem 60-Meter-Ausleger in einem Radius von bis zu 20 Metern erreicht werden. Der neue Kran bietet außerdem zwei neue Windenoptionen, 18 oder 22 kW, die eine Geschwindigkeit von bis zu 104 Metern pro Minute ermöglichen. Außerdem verfügt er über etliche Assistenzsysteme. Neu sind mehrere konstruktive Verbesserungen. So fällt der Ballastkorb am Gegenausleger weg, sodass die gesamte Ausleger-Baugruppe zusammen mit den Hub- und Katzseilen ebenerdig montiert werden kann. Die Wartung wird durch vergitterte Laufstege, Plattformen und Sicherheitsgeländer im Ausleger und im Gegenausleger sowie durch einen breiten Schaltschrank mit eigener Plattform an der Dreheinheit erleichtert.



Wolff 7021 Clear



Terex CTT 152-6

Jaso aus Spanien hat im Mai einen neuen Wippkran vorgestellt. Der J638PA soll dem Hersteller zufolge „Leistungs- und Effizienzstandards neu definieren“ und ist für den weltweiten Markt gedacht. Mit 32 Tonnen maximaler Traglast reiht sich der J638PA im oberen Mittelfeld der Jaso-Wipper ein, die Lasten von fünf bis 75 Tonnen abdecken. Der mit der *Optimus-Line*-Technologie des Herstellers ausgerüstete Kran bietet eine maximale Auslage von satten 65 Metern und eine Spitzenlast von 7,2 Tonnen bei voller Reichweite.

Was tut sich sonst noch so am Markt?

Eher im Hintergrund wahrgenommen haben manche vielleicht, dass der US-Anbieter Stafford Cranes vor drei Jahren den portugiesischen Kranhersteller Soima geschluckt hat. Soima, 1977 gegründet, konzipiert und fertigt seit 1980 auch Krane. Hammerkopf- und Flat-Top-Krane sowie Selbstaufsteller. Diese finden sich in erster Linie in Südwesteuropa, sprich in Portugal, Spanien, Frankreich und anderen Mittelmeerländern. Nun verschwindet allerdings der Markenname Soima, der neue Eigentümer tilgt diesen aus seinem Sortiment. Damit wird sich auch die Nomenklatur der Kranmodelle ändern.

Die derzeitige Produktpalette umfasst Krane mit Traglasten von zwei bis 50 Tonnen, was auch weiterhin der Fall sein wird, obwohl Stafford eigenen Angaben zufolge stark in neue Produkte investiert hat und umfangreiche Modernisierungs- und Innovationsprogramme durchführt, um in den nächsten zwölf Monaten neue Krandesigns und -modelle einzuführen. Eine der neuen Entwicklungen ist die SC-Link-Plattform, ein Software-/Telematiksystem, das eine Echtzeit-Überwachung des Krans mit täglichen Status-, Alarm- oder Störungsmeldungen ermöglicht.

Dafür hat das Unternehmen ein neues Konstruktionsbüro in Mailand eingerichtet, den *Milano Tower Crane Hub*. Die ersten Früchte der Arbeit des Teams werden hoffentlich auf den Vertical Days im September in Form eines 20-Tonnen-Wippkrans und eines neuen Kabinendesigns zu sehen sein.



Ein neuer 8 Tonnen Stafford STF 5030 8T (zuvor SGT 5030), der kürzlich in Bray, Irland, montiert wurde, mit drei Tonnen Spitzentrage last am 40-Meter-Ausleger und einer Hakenhöhe von 36 Metern

Die neue Familie der hydraulischen Wippkrane wird die Möglichkeit haben, im „flachen Modus“ (*flat mode*) wie ein normaler Flat-Top-Kran zu arbeiten, aber auch zu wippen. Angekündigt sind neue Wippkranmodelle von acht bis 42 Tonnen mit konventionellen und hydraulischen Wippauslegern. Firmenpräsident Patrick Stafford meint: „Unser Motto ‚sicherer und besser‘ ist in unserer DNA verankert, ebenso wie unsere Serviceleistungen für alle unsere Kunden. Alle bei der Konstruktion unserer Krane verwendeten Materialien, Komponenten, Produktionsverfahren und strengen Tests machen Stafford Tower Cranes zu einem der besten Unternehmen auf dem Markt.“

Einige und heilige Familie

Doch wer oder was steckt eigentlich hinter Stafford Cranes? Im Prinzip erstmal die Familie Stafford. 1996 hob Derek Stafford das Geschäft aus der Taufe – mit einem einzigen Turmdrehkran. Acht Jahre später brachte Dereks Bruder Patrick das Business in die USA. Und so etablierten Patrick und Heather Stafford 2004 ihr Unternehmen *Stafford Tower Crane of America* in Phoenix, Arizona. Seitdem ist das Portfolio stark gewachsen, und die Firma vermietet und verkauft jetzt auch Mobilkrane, Schnellmontagekrane, Brückenkrane und Bauaufzüge. Zudem hat das Unternehmen mittlerweile in zehn weitere US-Bundesstaaten expandiert und ist auch in Mexiko vor Ort vertreten. Mit dem weiteren Bruder Jack Stafford und Patricks Sohn Patrick Stafford III ist quasi die ganze Familie involviert.

Apropos: Wann ist die Heilige Familie denn endlich mal ganz, also komplett? Die Kathedrale *Sagrada Familia* (zu Deutsch: Heilige Familie) in Barcelona ist ein Jahrhundertprojekt, dessen Fertigstellung sich nach nunmehr 142 Jahren Bauzeit tatsächlich allmählich am Horizont abzeichnet. Momentan arbeiten zwei Liebherr-Wippkrane 710 HC-L 32-64 Litronic und 125 HC-an der Fertigstellung der Basilika. „Die Bauabteilung der *Sagrada Familia* hat die beiden Krane aus zwei Hauptgründen gewählt: Zum einen minimieren Verstellausleger die Auswirkungen beim Schwenken über benachbarten Gebäuden, und zum anderen lassen sie sich an das jeweilige Einsatzgebiet anpassen“, erklärt Fernando Villa, Direktor für Bauwesen und Technologie der Kathedrale.

Der 710 HC-L soll den am Ende 172 Meter hohen Hauptturm des weltberühmten *work in progress* hochziehen. Der 64-Tonner erreicht mit seiner Ausladung, in diesem Fall 55 Meter, die höchsten Bereiche der Basilika. Der 125 HC-L wird in der Mariä-Himmelfahrt-Kapelle und in den angrenzenden Kreuzgängen eingesetzt.

Eine der großen Herausforderungen dieses Projekts bestand laut Projektleiter Jochen Wille darin, „eine Lösung zu entwickeln, damit unser größter Verstellauslegerkran, der Liebherr 710 HC-L 32-64 Litronic, in einer Höhe von circa 54 Metern montiert werden konnte und dabei die höchsten Sicherheitsanforderungen erfüllt. Anschließend musste der Kran auf seine endgültige Höhe klettern und in etwa 130 Metern Höhe am Turm *Jesus Christus* verankert werden.“ ↘



Liebherr's neuer Selbstaufsteller 33 L



DEVELOPED TO OPTIMISE
TRANSPORT AND
ASSEMBLY

J390

LOW TOP

JASO TOWER CRANES
Ctra. Madrid-Irún, Km 415 • 20213 Idiazabal (Gipuzkoa) • Spain
T. (+34) 943 187 000 • E. jaso@jaso.com • www.jaso.com



We **build** the cranes that **build** the world.

Follow us at:
www.jaso.com



JASO GROUP



**Schaften
Cranes**
Worldwide Bare Rental

Mastering gravity with SPMTs

We don't just deliver cranes to your doorstep, we also rent out self propelled modular transporters (SPMTs). Use of these compact platform trailers are highly versatile. They can be connected to one another resulting in an extremely high cumulative capacity while being controlled as a single vehicle with 360 degrees steering. Just like the cranes the SPMTs are available for bare rental. We master your gravity challenges.

schaftencranes.com

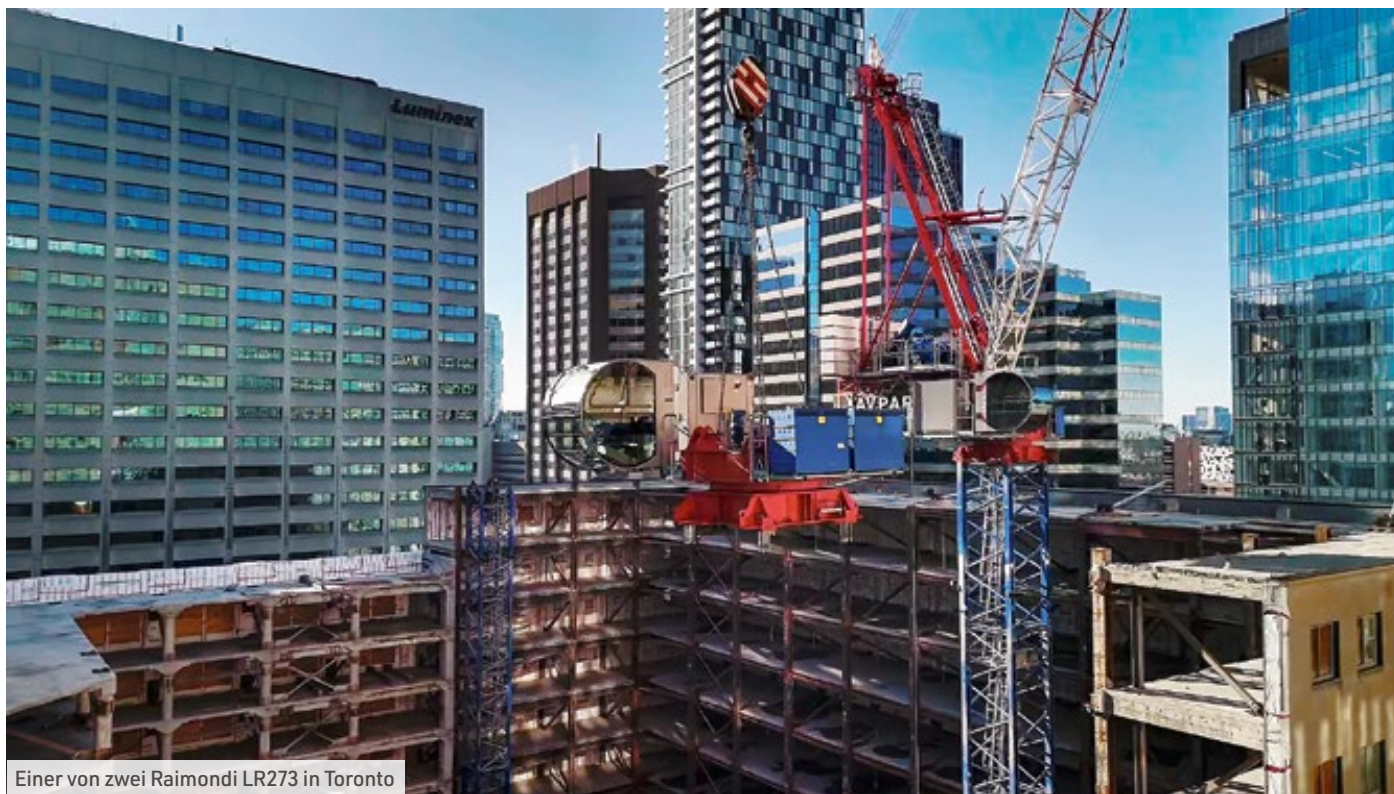


WT420 e.tronic

DAMIT
BRÜCKEN
HALTEN.

turmkrane.ch





Einer von zwei Raimondi LR273 in Toronto

➤ Für diese Phase wurde eine spezielle Verankerungskonstruktion mit einer Länge von 20 Metern, einer Breite von zehn Metern und einem Gewicht von 27 Tonnen konzipiert und konstruiert.

Und dann ist da noch der nicht abreißende Besucherstrom. Damit der nicht allzu lange unterbrochen wird, musste die Kranmontage in kürzester Zeit durchgeführt werden. Bei bestimmten Windgeschwindigkeiten mussten die Aufbauarbeiten pausieren. Doch das sind nur Nanosekunden im Vergleich zur epischen Bauzeit: Architekt Antonio Gaudí arbeitete 43 Jahre an der Kirche, die letzten 15 Jahre ausschließlich. Dass es danach noch über hundert- schätzungsweise 111 – Jahre dauern würde bis zur Vollendung hätte er damals sicher nicht gedacht. Und noch etwas: Wenn das Bauwerk vollendet ist, hat es den höchsten Kirchturm der Welt! Er überragt den des Ulmer Münsters um elf Meter.

Puzzle & Plan

Kraneinsatzplanung kann man sich als anspruchsvolles 3D-Puzzle vorstellen. Ein solches „Baustellen-Puzzle“ löste der niederländische Kranvermieter Multi-Crane kürzlich beim Wohnungsbauprojekt *De Zaanse Helden* in Zaandam in der Nähe von Amsterdam. Das Projekt umfasst zehn Gebäude mit Dachgärten und Solarmodulen mit insgesamt 607 Wohnungen und Gewerbeeinheiten. Die Ausgangsfrage: wohin mit dem halben Dutzend Krane? Und mit welchen Hakenhöhen und Auslegerlängen? Die beengten Platzverhältnisse machten es den Planern besonders schwer.

Multi-Crane und Stebru Bouw planten gemeinsam die Hakenhöhen und Positionen der spitzenlosen Obendreher, wobei besonders darauf geachtet werden musste, dass die Baustellengrenzen nicht überschritten wurden. Die Mietflotte von Multi-Crane umfasst hauptsächlich MDT-Topless-Modelle von Potain mit der CCS-Kransteuerung. Die Wahl fiel auf drei 12-Tonnen-Krane vom Typ MDT 319, zwei MDT 389 mit 16 Tonnen Traglast und einen MDT 308 A, der ebenfalls bis zu zwölf Tonnen heben kann. Sie stehen und drehen dort anderthalb bis zweieinhalb Jahre. Die Hakenhöhen der Krane liegen zwischen 35 und 75,6 Metern und ihre Auslegerlängen zwischen 35 und 50 Metern.

Während der gesamten Bauarbeiten mussten verschiedene Baumaterialien wie Betonfertigteile, Verschalungen, Bodenplatten und Stahlbauteile präzise gehoben und positioniert werden. Das Projekt soll in diesem Jahr abgeschlossen werden. ■



In Freiburg wurden zwei Wolff montiert zur Erweiterung des Rathauses

WAHRE ARBEITSTIERE

Dank Bauaufzügen und Mastkletterbühnen wird sowohl der Zugang am Rohbau als auch die Materialbelieferung vereinfacht und beschleunigt. Beispiele hierfür stellt **Kran & Bühne** für Sie zusammen.

Bauaufzüge und Mastkletterbühnen sind eigentlich zwei unterschiedliche Maschinen. Die einen sind für den Material- und Personentransport zuständig. Die anderen sorgen für einen sicheren und stabilen Arbeitsplatz an der Fassade eines Gebäudes. Beides vereint die Technik, auf die die Geräte zurückgreifen: Ritzel an Masten sorgen für eine stabile vertikale Bewegung. An dieser Technik wird immer mal wieder gefeilt, insgesamt ist hier nicht zu viel Neues zu erwarten. Was aber mit den Geräten machbar ist, zeigt Ihnen gerne Ihre **Kran & Bühne**.

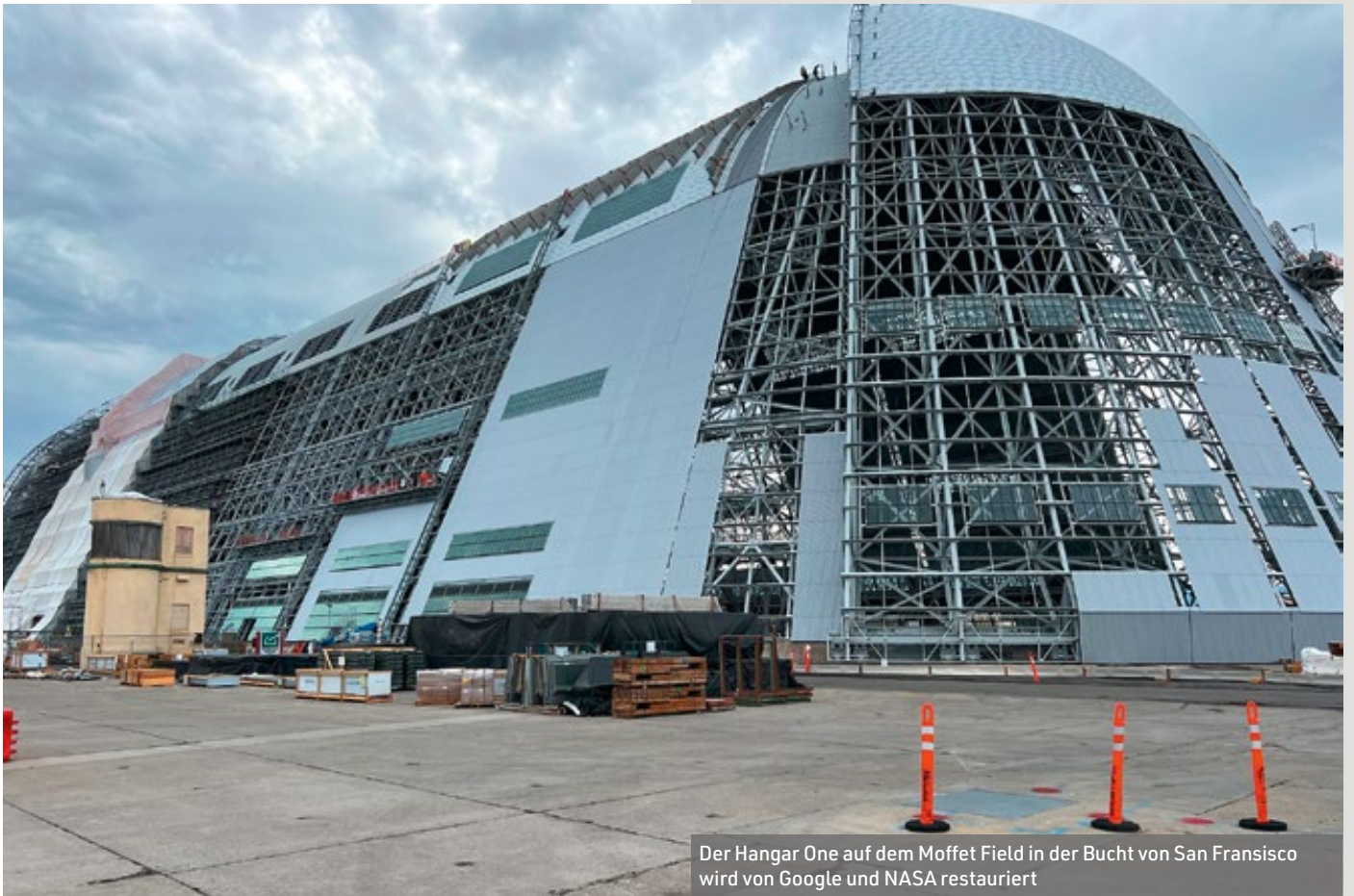
Dass die Branche interessant ist, zeigt das Engagement von **Jaso**. Eigentlich aus der Turmdrehkranbranche bekannt, führt das spanische Unternehmen auch Mastkletterbühnen im Portfolio. Wenn man sich aber in Erinnerung ruft, das große Turmdrehkrane inzwischen mit Kranfahreraufzügen bestückt werden, sieht man die Verbindungen, denn diese Aufzüge nutzen die Ritzeltechnik. Dementsprechend finden sich bei Jaso auch Materialaufzüge und Mastkletterbühnen. Letztere werden als GP-Serie geführt. Diese werden als Einmast- und Zweimastplattformen angeboten und können in Höhen bis 350 Meter ausgeführt werden. Wird die Plattform an einem Mast geführt, sind Arbeitsbreiten von 13,44 Meter machbar. In der Doppelmastausführung können die Geräte bis zu 35,88 Meter erreichen. Dazu kommen Teleskopausschübe bis zu zwei Meter. ➤



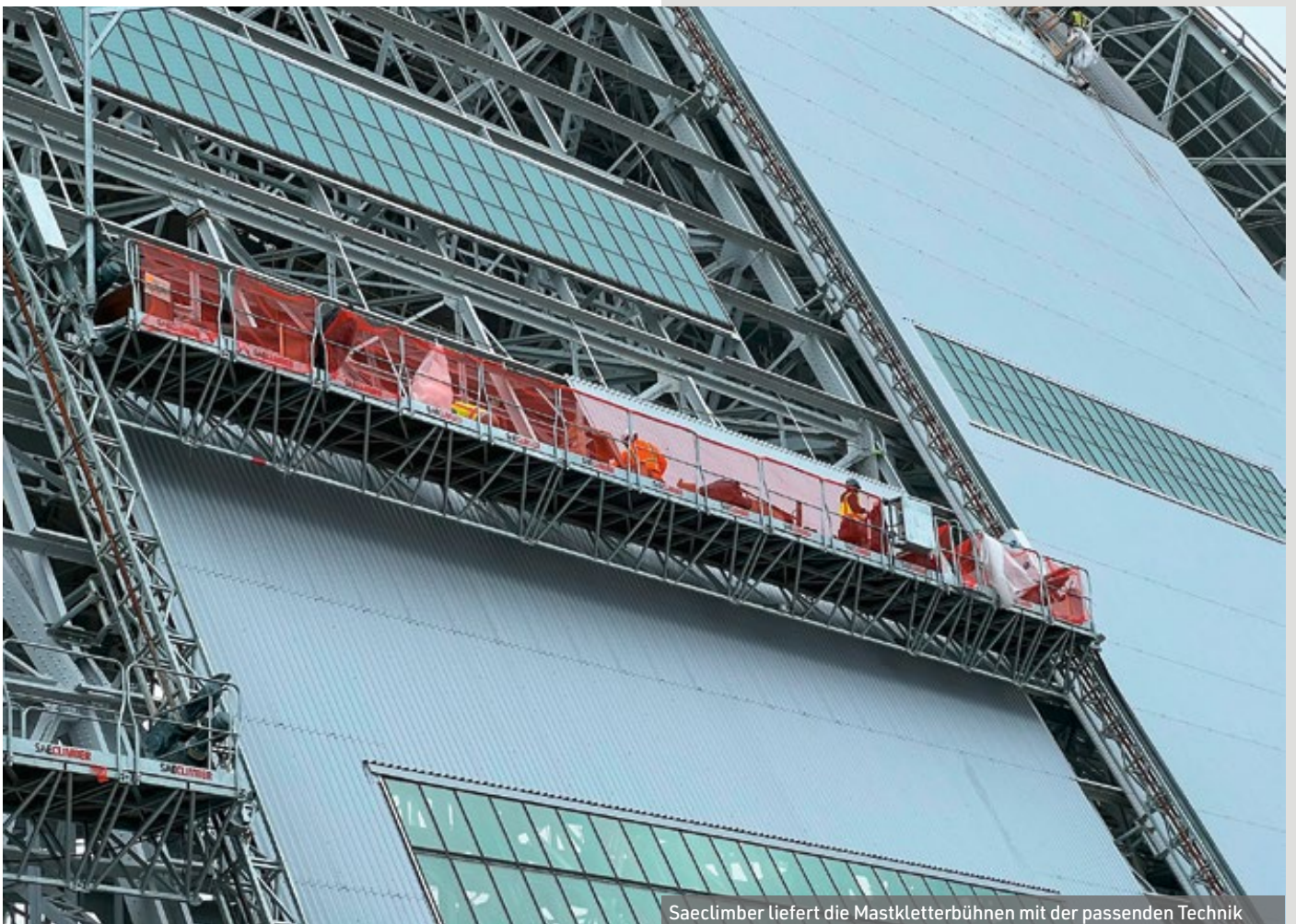
Die Mastkletterbühnen Twin Goian GP40 von Jaso sind in London vielfach im Einsatz. Hier geht es um die Instandsetzung einer Betonaußenfassade im Stadtteil Stratford



Jaso hat einen Hängebalken mit verfahrbarem Hebezug entwickelt



Der Hangar One auf dem Moffet Field in der Bucht von San Fransisco wird von Google und NASA restauriert



Saeclimber liefert die Mastkletterbühnen mit der passenden Technik



Mastkletterbühnen

Sicher und einfach mit den Mastkletterbühnen an Gebäudefassaden arbeiten. Unsere Maschinen erreichen eine Länge von bis zu 34 m und eine Höhe von **220 m!** Kontaktieren Sie uns gerne für weitere Informationen!



Baufaufzüge

Erhöhen Sie Ihre Produktivität und arbeiten Sie noch sicherer dank unseren Bauaufzügen!
Kontaktieren Sie uns gerne für weitere Informationen!



Für weitere Informationen schreiben Sie an:
info@electroelsa.com



Auf die Schiene gesetzt

Die Arbeiten an der Fassade erfordern auch, dass einzubauende Material an der entsprechenden Stelle zu positionieren. Das Unternehmen hat sich hierfür etwas Neues ausgedacht: ein Materialhebe-System für seinen GP40-Mastkletterer mit der Bezeichnung „Monorail“. Dabei handelt es sich um eine Einschienenbahn, die im Wesentlichen einen Hängebalken mit einem verfahrbaren Hebezeug hat. Das Hebesystem hat in allen Konfigurationen eine maximale Tragfähigkeit von 500 Kilogramm. Die maximale kombinierte Tragfähigkeit von Plattform und Hebezeug beträgt 2.300 beziehungsweise 4.550 Kilogramm.

Nach dem Anbringen heben die Benutzer die Plattform mit der Einschienenbahn auf die Spitze des Mastes oder der Masten. Die Klettergerüste des Monorails werden dann an ihrem Platz befestigt. Die Plattform selbst kann dann zum jeweiligen Arbeitsbereich herabgelassen werden. Eine klassische Anwendung ist die Montage von Fassaden, bei der das Hebezeug dazu verwendet werden kann, die Fassadenplatten in die richtige Position zu heben, ohne dass die Platten von der Plattform heruntergehoben werden müssen oder umständliche Hebevorrichtungen an der Plattform selbst angebracht werden müssen. Die 1.500 beziehungsweise 830 Millimeter langen Einschienenmodule entsprechen den Abschnitten der Mastkletterbühne, sodass die Lasten über die gesamte Länge der Bühne transportiert werden können. Sie können auch in verschiedenen Phasen der Arbeiten montiert werden. Die maximale Länge für eine Einmastbühne beträgt 10,20 Meter, während bei einer Zweimastanlage 29,36 Meter möglich sind. Viele seiner Mastkletterbühnen hat Jaso inzwischen in England, speziell in London, im Einsatz.

Erdbeben? Sicher!

Dass die Ritzel-Technik nicht nur in Mitteleuropa Freunde hat, zeigt ein Beispiel aus Island. In Reykjavík, der Hauptstadt des Inselstaats, entsteht gerade ein neues und hochmodernes Krankenhaus – das *New National Hospital*. Bei der Planung für das neue Krankenhaus sind neueste Ausstattungen mit eingeplant, die zudem einiges an Installationen benötigen. Dies merkt man beispielsweise an den Planungen für das Laborzentrum, das durch ein spezielles Rohrpostsystem mit weiteren Abteilungen vernetzt ist und so Proben und Analysen schnell und effizient zum nötigen Einsatzort schicken kann. Eine weitere Besonderheit des Krankenhauses sind die Operationssäle, die bis zu einer gewissen Erdbebenstärke genutzt werden können. In den letzten Monaten gab es vermehrt Erdbeben und Vulkanausbrüche auf Island, und diese sollen den Krankenhausbetrieb nicht mehr beeinflussen.

Neben dem New National Hospital wird es auch ein Hotel für die Patienten geben, das 75 Zimmer auf vier Etagen umfasst. Die Zimmer sind mit allen wichtigen Betriebseinheiten des Krankenhauses verbunden. Zu guter Letzt gibt es auch ein Restaurant im Gebäude sowie eine Sonnenterrasse. Ein außergewöhnliches Projekt. Mit zur Realisierung trägt seit Oktober 2023 eine **Geda 3700 Z/ZP** an den Bauarbeiten bei. Eine zweite Transportbühne ist seit Mai im Einsatz, um die Bauarbeiten zu unterstützen. Und beide Transportbühnen haben viel zu tun, denn die Bauarbeiten sind auf mindestens fünf Jahre ausgelegt. Die Geräte werden Personal und Material transportieren. Außerdem sind sie maßgeblich an der Installation und dem Transport der verschiedenen Glaselemente für die Fassade beteiligt. Geda und der isländische Partner Hoist Vinnulyftur haben in Zusammenarbeit mit dem Auftraggeber eine spezielle, schmale Masthalterung entwickelt, sodass fast alle Fassadenelemente final montiert werden können. Diese Herausforderung konnte dank der eigenen Statikabteilung bei Geda schnell in Angriff genommen und gemeistert werden. ➤

Eine Geda 3700 Z/ZP sorgt für den Transport von Mensch und Material am neuen Krankenhaus in Reykjavik



Der Geda-Aufzug reicht bis auf das Dach des Gebäudes

Eine Besonderheit bei dieser Baustelle sind die bereits komplett fertig montierten Patientenzimmer, die mit der Geda 3700 Z/ZP an die richtige Stelle gebracht werden. Eine Aufgabe, die die Transportbühne mit der Bühne C übernimmt, dank ihrer Traglast von 3.200 Kilogramm und einer Größe von 2,9 auf 4,0 Meter. Die Bühnengröße und Traglast variieren je nach Modell, maximal sind jedoch 3.700 Kilogramm Traglast machbar. Sowohl das Personal als auch die Materialien und das Werkzeug werden hier auf eine Höhe von 30 Metern gebracht. Die maximal mögliche Förderhöhe der Transportbühne liegt bei 200 Metern. Auf den 30 Metern Förderhöhe fährt das Gerät sechs Etagen an.

Lange Geschichte

Wer nun denkt, die Ritzeltechnik ist nur von außen einsetzbar, liegt falsch. **Maber** ist erst jüngst für seinen „Lift Shaft Hoist“ mit dem IAPA-Award ausgezeichnet worden. Dieser Bauaufzug wurde für die Installation in kleinen Aufzugsschächten konzipiert. Das Gerät wird einfach in einen innenliegenden vertikalen Schacht installiert und sorgt während der Bauphase für einen schnellen Transport. Das Portfolio von Maber bietet neben dieser Spezialbühne eine breite Palette an Bauaufzügen und Mastkletterplattformen an.

Dass man sich durchaus seit Längerem mit Ritzel & Co. beschäftigen kann, zeigt die **Alba-Macrel Group**. Seit mehr als 65 Jahren in der Entwicklung von Produkten für den Bausektor unterwegs, führt das Unternehmen eine breite Palette an Personen- und Materialaufzügen sowie Mastkletterplattformen. Weil schon lange mit dem Thema betraut, garantiert das Unternehmen die Lieferung von Ersatzteilen für Maschinen, die älter als 20 Jahre sind. Mit seiner Produktreihe PEC führt Alba-Macrel zudem Lösungen für Gebäude „mit Ecken und Kanten“ oder auch Rundungen im Programm.

Luftschiffe wurden nicht nur in Deutschland gebaut und eingesetzt. Auch die USA hatten die Giganten im Einsatz und brauchten dafür die passenden Hangars. Einer dieser Bauten ist der „Hangar One“, der sich an der Westküste der Staaten befindet. Seine Wurzeln reichen bis ins Jahr 1933 zurück. Er wurde ursprünglich für das Luftschiff *USS Macon* konzipiert. Jetzt wird das Gebäude restauriert. Dabei soll nicht nur sein historischer Wert bewahrt werden, sondern es soll auch wieder zu einem Zentrum der Innovation werden, in dem sich Vergangenheit und Zukunft harmonisch vereinen. Das von Google und der NASA geleitete umfangreiche Restaurierungsprojekt umfasst die Entfernung und Renovierung von Teilen der Stahlkonstruktion und eine neue Verkleidung. Für diese Arbeiten lieferte **Saeclimber** eine praktische Lösung. Das Problem ist die schräge Außenkonstruktion, an der die Masten für die Mastkletterbühnen entlanggeführt werden. Wie erreicht man eine Höhe von 65 Metern bei einer Neigung von 25 bis 30 Grad? Das Team von Saeclimber entwickelte spezielle Antriebseinheiten und Verankerungen. Auf diese Art konnte sicher, bequem und schnell an der Fassade gearbeitet werden.

Hunderte Meter rauf und runter

Das schwedische Unternehmen **Alimak** kann man sicherlich als einen der Großen in der Branche bezeichnen. Groß sind durchaus auch seine Geräte, was sich an den Bauaufzügen verdeutlichen lässt. So ermöglichen die **SE-TM**-Aufzüge des Herstellers den Transport von Materialien mit einem Gewicht von bis zu sieben Tonnen.

Diese Aufzüge bieten eine Vielzahl großer Kabinengrößen von 4,7 bis 11,9 Metern. Dank der Größe und Nutzlast können ganze Stapler samt Last einfahren und an den Einsatzort gebracht werden. Die Geräte bilden aber nicht das obere Ende, es geht noch schwerer.

Die Lastenaufzüge der Alimak FM-Reihe sind für die Automatisierung des Beladens von Schiffsfracht und der Lagerung unter Deck bei rauen Meeresbedingungen konzipiert. Sie können bis zu 12.000 Kilogramm transportieren und Standard-Schiffscontainer mit einer Länge von bis zu vier Metern aufnehmen. Das bündige Oberdeck-Design ermöglicht das einfache Beladen von oben mit einem Kran und das Entladen mit einem Gabelstapler. Die Alimak FM-Reihe kann ohne separaten Maschinenraum im vertikalen Frachtschacht eines Schiffes installiert werden.

Und ja, es geht noch schwerer. Die Industrieaufzüge von Alimak sind laut Unternehmen an nahezu jede Höhe und Nutzlast anpassbar und können auf geeigneten oder gekrümmten Strukturen installiert werden. Die bislang größte Nutzlastkapazität beträgt 24 Tonnen, wobei der höchste Aufzug 645 Meter und die tiefste unterirdische Anwendung 700 Meter erreicht.

Nicht nur an Neubauten werden Bauaufzüge eingesetzt, auch an alten Gebäuden. Ein Beispiel zeigt **Electroelsa**. Im Kolosseum in Rom hilft das Gerät bei den Arbeiten und bringt Material sicher – auch für das alte Gebäude sicher – vom Grund in die Höhe. Seit über 40 Jahren entwerfen die Ingenieure des Unternehmens Bauaufzüge mit Zahnstangensystem. Die Baureihen decken Lasten zwischen 300 und 5.000 Kilogramm ab. **K&B**



Der Lastenaufzug von Alimak kann nicht nur das Material, sondern gleich den Gabelstapler mit in die Höhe nehmen



In der größten antiken Arena, dem Kolosseum, kommt Mastklettertechnik von Electroelsa zum Einsatz

KRAN & BÜHNE

Das Magazin für Kran- & Arbeitsbühnen-Anwender



IHR VORTEIL:

Um leistungs- und wettbewerbsfähig zu bleiben, benötigt die Industrie hochqualifizierte und ihre Märkte betreffende Informationen. Diesem Verlangen kommt **KRAN&BÜHNE** mit praxisorientierten Artikeln nach. Mit unseren Publikationen helfen wir den Lesern, gerade bei härteren Marktbedingungen, fundierte Entscheidungen zu treffen. Die Artikel werden von einem erfahrenen, international und in Deutschland tätigen Journalistenteam verfasst. **KRAN&BÜHNE** liefert dem Leser Neuigkeiten und Baustellenberichte. Ein wichtiger Bestandteil sind dabei harte Fakten darüber, welche Ausrüstung für welche Einsätze geeignet ist.



Abonnieren Sie jetzt einfach & bequem!

Per Fax: (07 61) 89 78 66 14

oder per Post: **KRAN&BÜHNE** | Hofackerstraße 95 | D-79110 Freiburg
Tel. (07 61) 89 78 66-0 | Fax (07 61) 89 78 66 14 | E-Mail: info@Vertikal.net | www.Vertikal.net

Ja, ich abonniere **KRAN&BÜHNE** für ein Jahr (8 Ausgaben) für 31,- Euro (inkl. 7 % MwSt.) frei Haus (bzw. 45,- Euro für Abonnenten außerhalb Deutschlands).

→ Name / Vorname:

→ Firma:
Umsatzsteuernummer (nur bei Firmen)

→ Straße / Postfach:

→ Postleitzahl / Ort:

→ Land:

→ Tel.:

→ Fax:

→ E-Mail-Adresse:

→ 1. Unterschrift des Abonnenten:

→ Ich wünsche folgende Zahlungsweise:

Bargeldlos per Bankeinzug gegen Rechnung
(nur in Deutschland)

→ IBAN:

→ BIC:

→ Geldinstitut:

→ Firma:

→ Postleitzahl / Ort:

Hiermit bestätige ich, dass die Abbuchung des jährlichen Abo-Betrages von 31,- Euro für o. g. Firma / Anschrift vorgenommen werden kann.

→ 2. Unterschrift des Abonnenten:

Widerrufgarantie: Das Abonnement kann jederzeit und ohne Angabe eines Grundes widerrufen werden. Die Kosten für nicht zugestellte Ausgaben werden zurückerstattet.



ELEVATORS FOR CONSTRUCTION

GP MAST CLIMBING PLATFORM

GE PERSONNEL AND MATERIAL ELEVATOR

GPT TRANSPORT PLATFORM

GM MATERIAL HOIST

JL TOWER CRANE ELEVATOR

JASO ELEVATION SYSTEMS
Ctra. Madrid-Irún, Km 415
20213 Idiazabal (Gipuzkoa) • Spain
T. (+34) 943 187 000
E. jaso@jaso.com
jaso.com/elevation



We build the lifts that lift the world.

JASO GROUP



Vertikal
days

JOIN US FOR THE UK & IRELAND'S LIFTING EQUIPMENT & WORK AT HEIGHT EVENT

For 2024, we are heading to our new venue, Newark Showground in Nottinghamshire where professionals from the industry will see the very latest that the Crane, Aerial work platform and Telehandler market has to offer.

If you want to get your products in front of the key buyers, end users and purchasing influencers, it's the place to be.



FACE TO FACE
WITH INDUSTRY
PROFESSIONALS



DEMONSTRATE
THE LATEST
PRODUCTS



FOLLOW
THE LATEST
TECHNOLOGY



CATCH UP OVER
A COFFEE IN THE
MARKETPLACE



HOLD A LUNCH
MEETING AT
THE CATERING
PAVILION

VON HERZEN IM HERZEN



Die Innovationstage in Hohenroda finden im Herzen Deutschlands statt. Der Ablauf war wie gewohnt entspannt und herzlich. Eindrücke von Rüdiger Kopf.

Mit dem 20. und 21. Juni haben die Veranstalter der Innovationstage die längsten Tage des Jahres für ihr Event gewählt. Da dies bereits vor zwölf Monaten entschieden wurde, waren manche Dinge nicht vorhersehbar, die vielleicht ein wenig Einfluss auf das Event nahmen. Das eine war schon bekannt. Hohenroda liegt in einer grünen Landschaft – und die ist grün, weil ausreichend Wasser von oben kommt. So auch am Tag 1 der Veranstaltung. Petrus war aber gnädig und ließ am zweiten Tag die Sonne scheinen.

Der zweite Faktor war die Nationalmannschaft. Deren Spiel Nummer 2 während der Europameisterschaft fand am ersten Abend statt. Beides konnte so manchen abgehalten haben, beide Tage für das Event zu nutzen. Denn was durchaus auffallend war, dass sich ein gut Teil der Besucher nur für einen Tag aufgemacht hat, um mit den Anwesenden in Kontakt zu kommen.



Man traf sich – auch bei Regen – unter den Zelten

Innovationen: Im Vordergrund die neue Sinoboom-Teleskopbühne und im Hintergrund die Genie S-45 Trax



Hohenroda ist eine beschauliche Ortschaft und so ist eigentlich auch die Veranstaltung, aber beide Seiten – Aussteller wie auch Besucher – gewinnen dem Ganzen viel Positives ab. Wer kommt, will reden. „Hier kann man mal tiefgründigere Gespräche führen“, bringt es Jörg Rauscher von Rauscher Arbeitsbühnen auf den Punkt. Dem pflichtet Andreas Stumpf, Geschäftsführer Skyjack Deutschland, bei: „Man findet hier die Möglichkeit, sich Zeit für einander zu nehmen.“

Und andere nutzen das Event, um hier Verträge zu besiegeln, wie beispielsweise Oil&Steel Deutschland und Partnerlift. Die Verantwortlichen gaben den Kooperationsvertrag bekannt, und Klaus Niemes, Vertriebsleiter von Oil&Steel Deutschland ergänzte denn auch: „Die erste Maschine ist hier bereits an ein Mitglied von Partnerlift, Inboom aus Burg bei Magdeburg, verkauft worden.“

Und die Innovationen? Etliche Aussteller hatten tatsächlich ihre jüngsten Entwicklungen mit dabei – keine absoluten Neuheiten, aber Geräte mit Weiterentwicklungen oder auch frischen Ideen. So zeigte Sinoboomb sein 14-Meter-Teleskop, Genie sein Kettengerät „Trax“ oder Unic seinen neuen Minikran mit aufstellbarem Unterarm.

Die reinen Zahlen sind nicht der Grund, warum die Aussteller das Event schätzen. Es sind die sehr guten Gespräche, kompakt auf zwei Tage zusammengefasst, und der wirklich sehr geringe Aufwand für das Event. Die Protagonisten waren zufrieden. Welch' Wunder also, dass die beiden Verantwortlichen Yama Saha und Andreas Möller nächstes Jahr die Innovationstage wieder aufleben lassen. In Hohenroda. Und der Termin steht auch schon fest: 10. & 11. September 2025.



Der neue Minikran von Unic



Public Viewing in der Reiterhalle



Klaus Niemes, Oil&Steel Deutschland, sowie Nadine Renz und Kai Schliephake (v. l.), beide Partnerlift, besiegeln den Kooperationsvertrag

Idylle in Hohenroda – hier bei Sonnenschein





Noch mehr...

KRAN & BÜHNE

...bekommen Sie auf

Vertikal
net

facebook

 **SAHALIFT**
PREMIUM SOLUTIONS

Lagergeräte verfügbar!*

Anfragen • Angebot erhalten • Kurzfristig lieferbar



IHR LIEFERANT FÜR DIE MARKEN

OMMELIFT

AIRO

ALMACRAWLER

NICHI

*Nur solange der Vorrat reicht

OIL & STEEL

DEUTSCHLAND

SNAKE

SCORPION

OCTOPLUS

Arbeitsbühnen auf LKW- oder Raupen-Fahrgestell



Bald verfügbar:
SNAKE 16

Besuchen Sie uns:

PD **Platformers' Days**

Messe Karlsruhe

06.-07.09.2024

Freigelände Nord / F240

www.oilsteel.de

Im Altenschemel 4

67435 Neustadt

Tel.: 0 63 27 - 9 99 99 80

Fax: 0 63 27 - 9 99 99 88

kontakt@oilsteel.de

WÄCHST UND WÄCHST

Tausende Gäste strömten zu den Kundentagen von Liebherr Ehingen. Diesmal fand das Event am neuen Standort in der Nachbargemeinde Berg statt. Eindrücke von Rüdiger Kopf.

Das Liebherr-Werk Ehingen hat erstmals nach sechs Jahren wieder zu seinen Kundentagen eingeladen. 3.000 Einladungen wurden versendet, und der Zuspruch war entsprechend groß. Wie immer hat das Unternehmen groß aufgefahren – sowohl bei der Show als auch bei den Info- und Testarealen. Ganz zu schweigen vom leiblichen Wohl. In den vergangenen Jahren wurde in Ehingen gebaut und gebaut. Nicht nur Krane, von denen inzwischen 2.000 Einheiten pro Jahr vom Band rollen. Auch Hallen und Gebäude. Platz ist ein Problem, mit dem sich das Unternehmen auseinandersetzen muss. Ein Schritt war, nicht direkt in Ehingen, sondern in der Nachbargemeinde Berg neue Flächen zu erschließen. Vor drei Jahren wurde demzufolge das Reparaturzentrum mit 73.000 Quadratmetern eingeweiht. Jetzt, zu den diesjährigen Kundentagen, haben die Verantwortlichen der breiten Kran-Öffentlichkeit den neuen Standort präsentiert und die Kundentage dort abgehalten. Für das Werk entscheidend: weitere 500.000 Quadratmeter sind bereits zur Erschließung in der Planung.

Ein solches Event ist stets auch die Plattform für Neuheiten und Neuerungen. Als brandneues Modell wurde denn auch der LTM 1400-6.1 vorgeführt. Der 400-Tonner auf sechs Achsen verfügt über einen 70 Meter langen Teleskopausleger und zeichnet sich laut Unternehmen durch clevere und einfache Rüstvorgänge aus. Er ist der Nachfolger des LTM 1350-6.1 und damit nun der kleinste Liebherr-Kran mit Y-Abspannung.

Mit Sophie Albrecht übernahm ein Mitglied der Familie Liebherr die Moderation der Show



Mitten im Trubel: Willi Liebherr im entspannten Gespräch



Hingucker und Highlight

Das Event zeichnet sich stets dadurch aus, dass nicht nur Krane gezeigt und in allen Varianten auf der Bühne vorgefahren werden. Hingucker und Highlight diesmal: Bei den Kundentagen 2024 wurde ein 3-Achs-Kran per Fernsteuerung auf einen liegenden Gittermast gefahren, dann wurde das Ganze mit zwei Raupenkränen angehoben und zur Seite geschwenkt. Doch damit nicht genug. Der Ausleger des 3-Achsers wurde zudem während des Hubs ausgefahren und zur Seite gedreht. Die Gesamtanordnung geriet dabei nicht aus dem Gleichgewicht.

Die Gäste wurden aber nicht nur zum Staunen eingeladen, sondern vor allem zum Testen und Informieren. Auf einem eigenen Testgelände konnte jeder, der wollte, die Fahr-Fernsteuerung selbst ausprobieren, mehr über das neue Steuerungssystem *Liccon3* erfahren und über die jüngsten Modelle wie den LTC 1050-3.1E, den elektrisch betriebenen Citykran.

Nach der EU-Verordnung 2019/2144 werden Fahrassistenzsysteme künftig für mehr Sicherheit im Straßenverkehr sorgen. Diese Systeme wurden an den Neukranen LTM 1300-6.4 und LTM 1400-6.1 präsentiert, wo sie bereits von Anfang an serienmäßig installiert sind. Bei allen weiteren Mobilkrantypen im Liebherr-Portfolio werden die Assistenzsysteme sukzessive bis Mitte 2026 verfügbar sein. Dazu zählen der Totwinkelassistent ebenso wie ein Anfahr-Informationssystem. ■

Das neue Areal des Liebherr-Werks Ehingen in Berg



Keine Kundentage ohne Show.
Diesmal fuhr ein 3-Achser auf
eine Gittermastkonstruktion ...



... und wurde angehoben – ein Balanceakt



Viele Krane aus dem Portfolio bekamen ihre eigene Bühne, so auch der elektrische LTC 1050-3.1E

Die Neuheit in diesem Jahr: Der LTM 1400-6.1



BRÜCKENTAUSCH À LA TOGGENBURGER

1964 Brückenschlag, 2023 Paukenschlag: Brückensperrung.
Das neue Bauwerk hat nun der Schweizer Krandienstleister Toggenburger eingehoben.



Der Brückenneubau wird vorbereitet ...

Im Sommer 2023 kündigte der Kanton Zürich an, dass die Brücke der Seestraße über den Aabach bei Niederuster bei Zürich wegen statischer Mängel nur noch einspurig befahrbar sei. Die Tragwerksprüfung im Frühjahr 2022 hatte erhebliche Schwächen aufgezeigt, die eine umfangreiche Sanierung oder gar einen Neubau notwendig machten. Die Entscheidung fiel auf Letzteres, da Reparaturen nicht mehr wirtschaftlich erschienen. Die alte Brücke, mit einer Länge von 29,84 Metern und einer Breite von 12,10 Metern, hatte 1999 ihre letzte umfassende Instandsetzung erfahren.

Der Neubau startete im April 2024 und sollte die Brücke bis Ende Juli 2024 wieder zweispurig befahrbar machen. Eine zehnwöchige Vollsperrung war hierfür unvermeidbar. Um die Sperrung so kurz wie möglich zu halten, setzten die Planer auf einen innovativen Ansatz: Die bestehende Brücke wurde in größere Einzelteile zerschnitten, ausgehoben und der Neubau in einem einzigen Hub eingesetzt.

Hier kam die Toggenburger + Co AG aus Winterthur ins Spiel, die mit ihrer CC3800-1-Raupe von Tadano für den Brückentausch verantwortlich war. Dieser leistungsfähige Kran war dem Kranvermieter zufolge ideal für die beengten städtischen Verhältnisse. Bis Mai wurde die alte Brücke in Längsrichtung in bis zu 140 Tonnen schwere Teile geschnitten, ausgehoben und „an Land“ zerkleinert und abtransportiert.

Präzision am Parallelogramm

Zum Einhub der neuen Brücke ist der Kran mit dem Rüstzustand LSL2 bei einer Auslegerlänge von 66 Metern konfiguriert. Der 650-Tonner ist darüber hinaus mit 165 Tonnen Ballast am Oberwagen (50 Tonnen Zentralballast) und den vollen 325 Tonnen Ballast am Superlift versehen worden. Diese beeindruckende Konfiguration war nötig, um die Brücke über bestehende Bäume zu heben. Die lange Auslegerlänge ermöglichte es, die Anschlagmittel mit einer Länge von 35 Metern an den Ecken der Brücke anzubringen.

Die neue Brücke, geformt wie ein Parallelogramm, brachte aufgrund der Platzierung der Anschlagpunkte einige Herausforderungen mit sich. Diese Punkte lagen an den äußersten Enden der Brücke,

sodass sehr lange und unterschiedlich lange Anschlagmittel verwendet werden mussten. Zusätzlich war es erforderlich, die Brücke während des Einhubs so auszurichten, dass sie direkt in ihre endgültige Lage gebracht wurde – inklusive eines leichten Gefälles.

Um diese Präzision zu gewährleisten, nutzte Toggenburger Litzenheber, die es ermöglichten, die Stranglängen während des Hubs hydraulisch anzupassen. Die Brückenkonstruktion, versehen mit einer dünnen Betonschicht, wog insgesamt 230 Tonnen, zu denen 20 Tonnen Anschlagmittel hinzukamen. Der Lastradius beim Einhub betrug 31 Meter.

Ein bedeutender Teil der Planung umfasste die Digitalisierung der Umgebung mittels Drohnentechnologie. Diese Daten erlaubten die exakte Bestimmung der Standflächen für den Kran und berücksichtigten die nahegelegenen Bäume. Alle Hübe – sowohl für den Abbruch als auch für den Einhub der neuen Brücke – wurden eingehend in CAD-Systemen durchgeplant.

(Fotos: Toggenburger + Co AG) ■



... und dann präzise eingesetzt

MAST VON SUPERYACHT GEHOBEN



→ Das italienische Unternehmen Palumbo Heavy Lift hat zwei Grove-Krane eingesetzt, um auf einer Werft in Neapel zwei Masten einer Segel-Superyacht zu demontieren. Mit 64 und 52 Meter Länge kein leichtes Unterfangen. Mittels Tandemhub eines Grove GMK5250XL-1

und eines GMK7450 wurden diese von der Yacht gehoben. Gerade die Länge der fragilen Masten gilt es im Blick zu halten. Beim Ablegen müssen beide Kranfahrer ihre Geräte in einem passenden Spiel der Ausleger und Hakenlänge austarieren. ■



↑ Der US-Kranbauer **Manitowoc** hat an seinem Stammsitz in Shady Grove, Pennsylvania, einen Familientag veranstaltet, bei dem die Mitarbeiter und Mitarbeiterinnen samt Familie zusammenkamen. Mehr als 2.000 Beschäftigte, darunter auch ehemalige, und ihre Familienangehörigen kamen zusammen, um den Familientag im Manitowoc-Werk zu feiern. Schon die Kleinsten konnten so in Kontakt mit den Geräten kommen.

SeaPort Manatee wird mit zwei **Gottwald-Hafenmobilkranen**

ESP.7 von Konecranes zusätzliche Kapazitäten für den Container- und Stückgutumschlag an seinem Standort in der Tampa Bay im US-Bundesstaat Florida schaffen. Nach der Bestellung des ersten Krans im ersten Quartal 2024 entschied sich der Hafen schnell für die Anschaffung eines zweiten Krans zu Beginn des zweiten Quartals. SeaPort Manatee betreibt bereits vier Hafenmobilkranen von Konecranes am selben Terminal. ↓



Jetzt ist der erste Spierings-Kran nach Italien ausgeliefert worden, gut 20 Jahre nach Einführung der „Mighty Tiny“. Die Firma **Pizzolato Trasporti & Sollevamenti** aus Treviso in Venetien hat sich für einen reichhaltig ausgestatteten **Spierings SK597-AT4 E-Lift**

entschieden. Der Kran hebt bis zu sieben Tonnen bei einer Spitzenlast von 1,7 Tonnen und einem maximalen Radius von 48 Metern. Für den niederländischen Hersteller ist diese Auslieferung natürlich Grund zur Freude. ↓



↑ Das größte Modell der selbstbetriebenen **Sinoboom**-Teleskoparbeitsbühnen ist nun zum ersten Mal für Kunden in Australien erhältlich, die TB58RJ Plus. Die Arbeitshöhe liegt bei 60 Metern und die Reichweite bei 24,4 Metern maximal. Mitch Ely, Gene-

ral Manager von Sinoboom Australia, sagt: „Wir freuen uns, dieses neue Modell in unsere australische Produktlinie aufzunehmen. Sinoboom Australia plant die Einführung einer ganzen Reihe von Superbooms.“

Der Bau des Münsters von Angers wurde um 1250 abgeschlossen. Kein Wunder also, dass nun umfangreiche Sanierungsarbeiten am Kirchendach anstehen. Über dem 30 Meter hohen Dach wurde ein schirmartiger Schutz errichtet. Zehn Elemente wurden mit einem **Liebherr MK 140** auf die erforderliche Höhe gehoben, der im beengten historischen Stadtzentrum positioniert werden konnte. Die Kranarbeiten führte das französische Unternehmen **Adekma** durch. ↓



DAS ONLINE-ADRESSBUCH DER ZUGANGS- UND HEBE- INDUSTRIE

Vertikal
.net

**BESUCHEN SIE DIESE FIRMEN
MIT EINEM LINK-KLICK:**

BÜHNENHERSTELLER

Ahern Deutschland	www.aherndeutschland.de
AICHI	www.aichi.eu
AIRO by Tigieffe S.r.l.	www.airo.com
Alimak Group Deutschland GmbH	www.alimak.com/de
Altrex B.V.	www.altrex.com
Böcker Maschinenwerke GmbH	www.boecker.de
Bronto	www.brontoskylift.com
C.M.C. Srl	www.cmclift.com
COMET	www.officinemet.it/en
DENKA-LIFT	www.rothlehner.de
Dingli	www.cndingli.com
Dino Lift	www.dinolift.com
Easy Lift srl	www.easy-lift.com
Falcon Lifts	www.falconlifts.com
France Elévateur	www.france-eleveur.de
GEDA GmbH	www.geda.de
Genie Europe	www.genielift.com/de
GSR S.p.A	www.gsrspa.it
Haulotte GmbH	www.haulotte.de
Hermann Paus Maschinenfabrik GmbH	www.paus.de
Hinowa Italien	www.hinowa.com
Holland Lift	www.hollandlift.com
Isoli	www.isoli.com
Klaas	www.klaas.com
Klubb	www.klubb.com
Kreitzler Industriebühnen GmbH	www.kreitzler.de
Leguan Lifts	www.leguanlifts.com
LGMG	www.lgmglifts.com
Manitou	www.manitou.com
Matilsa	www.matilsa.es
Multitel Pagliero	www.pagliero.com
Niftylift	www.niftylift.com/de
OIL&STEEL	www.oilsteel.com
OMMELIFT	www.ommelift.com
Palfinger Platforms GmbH	www.palfinger.com
Palfinger Platforms Italy s.r.l.	www.palfingerplatformsitaly.it
Palazzani Industrie S.p.A.	www.palazzani.it
PB Lifttechnik GmbH	www.pbgbmh.de
Ruthmann Holdings GmbH	www.ruthmann.de
SAE Climber	www.saeclimber.com
Sinoboom	www.sinoboom.eu
Skyjack	www.skyjack.com
TEUPEN Maschinenbau GmbH	www.teupen.com
Versalift International A/S	www.versaliftinternational.com
XCMG European Sales and Services GmbH	www.xcmgess.de

Fehlt Ihr Unternehmen?

Der Eintrag in unserem Online Adressbuch mit **direktem Link** zu Ihrer Website und einer **Auflistung** in der Kran & Bühne kostet Sie nur 210,- Euro für ein **ganzes Jahr**. Und der schnellste Weg zu Ihrem Eintrag führt Sie über:

Karlheinz Kopp | Tel.: +49 (0) 761 897866 0 | Email: info@vertikal.net

VERMIETUNG HEBEZEUGE UND ZUBEHÖR

PROVAK Martin Bilo	www.provak.de
Schmid+Bührer AG	www.sbstapler.ch

NEU- UND GEBRAUCHTBÜHNEN

AFI-Resales	www.afi-platforms.co.uk/afimachinesaleslist.asp
Ahern Deutschland	www.aherndeutschland.de
ATG Lift GmbH	www.atglift.de
AVV Arbeitsbühnen-Vertriebs- und Vermietungs GmbH	www.avvgmbh.de
Bac Verkauf-Dealer Zoomlion Niederlande	www.bacverkoop.nl
Böcker Maschinenwerke GmbH	www.boecker.de
Collé Rental & Sales	www.colle.eu
Dorn Lift GmbH	www.dornlift.com
FERESTA AG	www.feresta.ch
Galizia S.n.c	www.galiziagru.com
GEDA GmbH	www.geda.de
Haulotte GmbH	www.haulotte.de
Hematec Arbeitsbühnen	www.hematec-arbeitsbuehnen.de
Hermann Paus Maschinenfabrik GmbH	www.paus.de
Hinowa Deutschland	www.hinowa.de
Holland Lift	www.hollandlift.com
JCB Deutschland GmbH	www.jcb.com
JLG Deutschland GmbH	www.jlg-deutschland.de
Kunze	www.kunze-buehnen.com
Lifterz	www.lifterz.co.uk
lift-off	www.lift-x-off.com
MAGNI Deutschland GmbH	www.magnith.de
Maltech Arbeitsbühnen	www.maltech.com
Matilsa Deutschland	www.hebetechnik-wendel.de
Nifty4Sale	www.nifty4sale.com/de
Oil & Steel Deutschland	www.oilsteel.de
Rothlehner Arbeitsbühnen	www.rothlehner.de
Ruthmann Holdings GmbH	www.ruthmann.de
SAHALIFT GmbH	www.sahalift.de
SkyAccess Handel AG	www.skyaccess.ch
Vertimac	www.vertimac.com
W.Schnitger GmbH	www.w-schnitger.de

BÜHNENVERMIETUNG

Arbeitsbühnen bundesweit	www.partnerlift.com
AVS SYSTEM LIFT AG	www.systemlift.de
BG Verleih	www.bg-verleih.de
Bauscher Miet & Vertriebs GmbH & Co. KG	www.bauscher-neustadt.com
Böcker Maschinenwerke GmbH	www.boecker.de
Collé Rental & Sales	www.colle.eu
Digando GmbH	www.digando.com
Drammen Lifttulleie AS	www.drammenlift.no
Arbeitsbühnenverleih Drumann Fahrzeugbau Drumann GmbH	www.arbeitsbuehnen-drumann.de
Felbermayr Transport- und Hebeteknik	www.felbermayr.cc
Hebebühne Biderbost	www.hebebuehne-biderbost.ch
HMT AG	www.hmtag.ch
Hüffermann Krandienst GmbH	www.hueffermann.com/mieten/arbeitsbuehne
INDUMA-Rent/Stuttgart	www.induma-rent.com
Klickrent	www.klickrent.de
Kran Access Lift Rental Romania	www.kran.ro/inchiriere-nacela-constant
Kunze Vermietung und Service GmbH	www.kunze-buehnen.com
Luibl GmbH	www.luibl.eu
Maltech Arbeitsbühnen	www.maltech.com
rentem GmbH	www.rentem.de
SCHMID Hebebühnenverleih GmbH	www.schmid-hv.de
Schmidt GmbH & Co. Hubarbeitsbühnenvermietung KG	www.schmidt-info.de
SGL	www.sgl-vermietet.de
Wagert	www.wagert.com
WS-Skyworker AG	www.ws-skyworker.ch

KRANHERSTELLER

BBL Cranes GmbH	www.bbl-baumaschinen.de
Böcker Maschinenwerke GmbH	www.boecker.de
Comansa	www.comansa.com
Gru Comedit S.r.l	www.terex.com
Hermann Paus Maschinenfabrik GmbH	www.paus.de
Hoeflon Compact Cranes	www.hoeflon.com
JASO Tower Cranes	www.jaso.com
Jekko	www.jekko-cranes.com
JMG Cranes	www.jmgcranes.com
Klaas	www.klaas.com
Kobelco	www.kobelco-europe.com
Liebherr	www.liebherr.com
Manitowoc	www.manitowoc.com
MKG Maschinen- und Kranbau GmbH	www.mkg-krane.de
Palfinger	www.palfinger.com
Raimondi Cranes	www.raimondi.co
R&B Minikrane	www.rb-minikrane.de
Stafford Tower Cranes	www.staffordtowercranes.com
Tadano Faun GmbH	www.tadanoeurope.com
Tadano Demag GmbH	www.tadanoeurope.com
Unic Minikrane	www.minikran.de
UPERIO	www.uperio-group.com
Valla	www.valla.com
XCMG European Sales and Services GmbH	www.xcmgess.de

NEU- UND GEBRAUCHTKRANE

Aklin Servicetec AG (Klaas CH)	www.servicetec.ch
Böcker Maschinenwerke GmbH	www.boecker.de
Conmac/Maeda	www.minikrane.de
Hermann Paus Maschinenfabrik GmbH	www.paus.de
Hüffermann Krandienst GmbH	www.hueffermann.com/verkauf
Klaas	www.klaas.com
London Tower Cranes	www.londontowercranes.co.uk
M. Stemick	www.stemick-krane.de
Mini & Mobile Cranes Körner GmbH	www.unic-mobilecranes.de
UPERIO	www.uperio-group.com

KRANVERMIETUNG

Aklin Servicetec AG (Klaas CH)	www.servicetec.ch
ALLeLIFTE GmbH & Co KG	www.allelifte.de
Böcker Maschinenwerke GmbH	www.boecker.de
Felbermayr Transport- und Hebeteknik	www.felbermayr.cc
Feldmann Pneukran + Transport AG	www.feldmann-kran.ch
Hellmich Kranservice GmbH	www.hellmich.group
Hüffermann Krandienst GmbH	www.hueffermann.com
Klaas	www.klaas.com
Klickrent	www.klickrent.de
Kran Rental Romania	www.kran.ro/inchiriere-macara-constant
London Tower Cranes	www.londontowercranes.co.uk
Schmidbauer GmbH & Co. KG	www.schmidbauer-gruppe.de
Scholpp	www.scholpp.de
UPERIO	www.uperio-group.com

KRANVERMIETUNG MINIKRANE

ALLeLIFTE GmbH & Co KG	www.allelifte.de
Felbermayr Transport- und Hebeteknik	www.rent.felbermayr.cc
Feldmann Pneukran + Transport AG	www.feldmann-kran.ch
Hellmich Kranservice GmbH	www.hellmich.group
Nellos AG	www.nellos.ch
Uplifter GmbH & Co. KG	www.uplifter.de

KRAN- UND AUSLEGER REPARATUREN

BIMAT GmbH	www.bimat.com
Rusch Kraantechnik b.v.	www.cranerepair.com

MOBILKRAN- UND ARBEITSBÜHNENREPARATUREN

W.Schnitger GmbH	www.w-schnitger.de
------------------	--

TELESKOPLADER NEU UND GEBRAUCHT

Ahern Deutschland	www.aherndeutschland.de
ATG Lift GmbH	www.atglift.de
Bauscher Miet & Vertriebs GmbH & Co. KG	www.bauscher-neustadt.com
Collé Rental & Sales	www.colle.eu
JCB Deutschland GmbH	www.jcb.com
MAGNI Deutschland GmbH	www.magnith.de
Riwal	www.riwal.com/used

TRANSPORTFAHRZEUGE

BEKO Trucks GmbH	www.beko-trucks.com
BICKEL-TEC GmbH	www.bickel-tec.com
Hüffermann Krandienst GmbH	www.hueffermann.com/kran-und-schwerlastlogistik/schwertransporte
TIMA Handel und Service GmbH	www.tima.at
Transportunternehmen Klaus Rundt GmbH	www.klaus-rundt.de

HERSTELLER HEBEZEUGE

BIMAT GmbH	www.bimat.com
GEDA GmbH	www.geda.de
Modulift	www.modulift.com

SONSTIGE LIFTSYSTEME

Krah	www.lift-systems.de
Lift Systems	www.lift-systems.com

BAUAUFZÜGE

Böcker Maschinenwerke GmbH	www.boecker.de
Hermann Paus Maschinenfabrik GmbH	www.paus.de
GEDA GmbH	www.geda.de
Klaas	www.klaas.com

ERSATZTEILE UND KUNDENDIENST

Amerparts GmbH	www.amerparts.de
ATG Lift GmbH	www.atglift.de
Banner GmbH	www.bannerbatterien.com
BIMAT GmbH	www.bimat.com
Böcker Maschinenwerke GmbH	www.boecker.de
Davis Access Platforms	www.davisaccessplatforms.com
Eternity Technologies	www.ernitytechnologies.com
GEDA GmbH	www.geda.de
IPS UK	www.ipspartsonline.com
Lift-Manager	www.Lift-Manager.de
lift-off (Imer / Iteco)	www.iteco-lift.de
lift-off	www.lift-x-off.com
PIRTEK 24h-HydraulikService	www.pirtek.de
Ruthmann Holdings GmbH	www.ruthmann.de/service
Skyworker GmbH	www.skyworker-service.de
SPS Schmidt Parts Supply	www.sps-bhv.de
TVH - Group Thermote & Vanhalst	www.tvh.be
Vertimac	www.vertimac.com

KONSTRUKTION UND KOMPONENTEN

BIMAT GmbH	www.bimat.com
Ferro Umformtechnik GmbH & Co. KG	www.ferro-umformtechnik.de

SCHWINGUNGSDÄMPFER / SHOCK ABSORBER

TÜNKERS Maschinenbau GmbH	www.Tuenkers.de
---------------------------	--

STEUERUNGSSYSTEME

3B6 GmbH	www.3b6.de
MOBA Mobile Automation AG	www.moba.de
WIKA Mobile Control GmbH & Co. KG	www.wika-mc.com

ABSTÜTZPLATTEN UND MOBILE ZUFahrtswege

fahrzeugtechnik-shop.de	www.fahrzeugtechnik-shop.de
Hüffermann Krandienst GmbH	www.hueffermann.com
Nolim	www.nolim.eu

BAGGERMATRAZEN

Welex	www.welex.nl
-------	--

**RAUPENKRANE / SPMT /
SPEZIAL LIFT & TRANSPORT EQUIPMENT**

Böcker Maschinenwerke GmbH	www.boecker.de
HÜFFERMANN GRUPPE	www.hueffermann.com/spmt-schwertransport

BAUSTELLEN- & VERKEHRSSICHERUNG

Hüffermann Krandienst GmbH	www.hueffermann.com/kran-und-schwerlastlogistik/baustellen-und-verkehrssicherung
----------------------------	--

ARBEITSSICHERHEIT / ARBEITSMEDIZIN

IPAF	www.ipaf.org
Powertec Service GmbH	www.logsites.de
VDBUM Verband der Baumaschinen-Ingenieure und -Meister e.V.	www.vdbum.de

FINANZ- UND VERSICHERUNGSWESEN

Gossler, Gobert & Wolters	www.ggw-arbeitsbuehnen.de
FM LeasingPartner GmbH	www.fm-leasingpartner.de
Mornweg Versicherungsmakler GmbH	www.Mornweg.info
TARGOBANK	www.targobank.de/firmenkunden

KRAN- UND BÜHNEN-FINANZIERUNGEN

Brühler Bank eG	www.bruehlerbank.de
-----------------	--

ABSATZFINANZIERUNG FÜR HÄNDLER

HP FINANCE	www.hpfinance.de
------------	--

SOFTWARE

E.P.O.S. (Matusch GmbH)	www.matusch.de
Haubold	www.haubold-afd.de
HireHop Equipment Rental Software	www.hirehop.com
leva+ (by Infosystem AG)	www.levaplus.ch
inspHire Ltd	www.inspHire.com
Logis GmbH	www.logisgmbh.de
MCS Rental Software GmbH	www.mcsrentalsoftware.com
Odysys AG	www.odysys.de

BLACK-BOX SYSTEMS

COGNID Telematik GmbH	www.cognid.de
Elecdatra GmbH	www.elecdatra.de
ingedis GmbH	www.LiftLog.de
Rösler Software-Technik GmbH	www.minidat.de

FACTORING

KLB LEASING GmbH	www.klb-factoring.de
------------------	--

JOBBÖRSE

12hoist4u	www.12hoist4u.com
-----------	--

FRAGIL UND STABIL



Turmdrehkrane als Modell zu konstruieren ist nicht ganz leicht. Conrad hat eine gute Umsetzung für den Potain MDT 809 im Maßstab 1:87 realisiert.

Volle 80 Meter Ausladung hat das Original, macht fast einen Meter im Maßstab 1:87



Die schön gestaltete Kabine



Die Ballastblöcke sind aus Metall und betonfarben angemalt

Das Gesamtset



Vorgestellt auf der bauma 2019 kann der Potain MDT 809 bis zu 40 Tonnen heben. Das Original hat eine maximale Auslegerlänge von 80 Metern. Diese Daten fallen naturgemäß bei einem Modell im Maßstab 1:87 kleiner aus. Conrad hat dieses realisiert. Das Schwierige bei einem Turmdrehkran ist der Auf- und Abbau, beim Original wie beim Modell. Damit der Aufbau gut gemeistert werden kann, ist dem Modell ein sehr gute Bauanleitung beigelegt.

Der Kreuzsockel hat separate Ballastblöcke, die aus Metall bestehen und betonfarben bemalt sind. Die drei mitgelieferten Turmabschnitte stellen fünf Meter lange Segmente des echten Krans dar. Darin sind Leitern und Plattformen mit modelliert worden. Die Turmsegmente werden mit einem Klippsystem verbunden, das den Turm stabil macht.

Besonders gut herausgearbeitet ist die Drehkranzbaugruppe. Sie hat in der Mitte eine richtige Öffnung. Die Kabine ist detailreich gestaltet und wird auf einem Metalldeck befestigt. Der Gegenausleger ist ebenfalls gut gelungen, und dank des Potain-Schriftzugs wirkt er noch realistischer. Der Gegengewichtsblock ist ein einziger Metallguss, obwohl er wie einzelne Betonplatten aussieht. Beeindruckend ist auch das Maschinendeck, und ein Wartungshubbalken ist ebenfalls eine nette Idee.

Der Ausleger besteht aus vier Metallteilen, die ineinandergreifen, um den vollen Ausleger zu bilden, der als maximaler 80-Meter-Ausleger ausgelegt ist. Das Profil ist gut gestaltet, und der Ausleger verfügt auch über einen Gittersteg in Längsrichtung. Zu den Details gehören ein Laufkatzenmotor und eine Windenplattform. Der Katzrahmen ist aus Kunststoff, die Hakenflasche aus Metall und sieht gut aus.

Der Kran dreht sich sehr leichtgängig, und die Laufkatze kann an jeder beliebigen Stelle des Auslegers positioniert werden. Der Haken kann mit einem mitgelieferten Schlüssel vorsichtig bedient werden. Er kann zudem in zwei- oder vierfacher Ausführung eingesichert werden.

Das einzige Manko ist, dass das Modell nicht in kurzer Auslegerkonfigurationen dargestellt werden kann, und die meisten Teile zu groß sind, um als realistische Last auf LKWs im Maßstab 1:87 verwendet zu werden.

Das Modell ist aufgrund seiner Größe beeindruckend. Conrad hat exzellenten Modellbau mit einer sehr schönen Detailgenauigkeit kombiniert. Das Modell kostet 160 Euro ohne Mehrwertsteuer im Manitowoc Merchandise Shop. Mehr unter www.cranesetc.uk

WEG UND NEIGUNG

ASM hat die *Posiwire*-Sensoren WST61, WST85 und WST21 neu im Programm. Sie kombinieren lineare Positionsbestimmung mit Neigungsmessung – was den Einbau erleichtert und Kosten spart. Die Wegmessung erfolgt mittels der neuesten Wegseil-Technologie *Posiwire*. Diese ist mit magnetischer,

berührungsloser Multihall-Encoder-Technologie ausgestattet und damit wesentlich robuster als herkömmliche Seilzugsensoren mit optischen Encodern oder Potentiometer-Lösungen. Die Neigungsposition wird durch einen integrierten Neigungssensor auf Basis von MEMS-Technologie bestimmt.



ERST LIFTE PLANEN, DANN PLANE LIFTEN

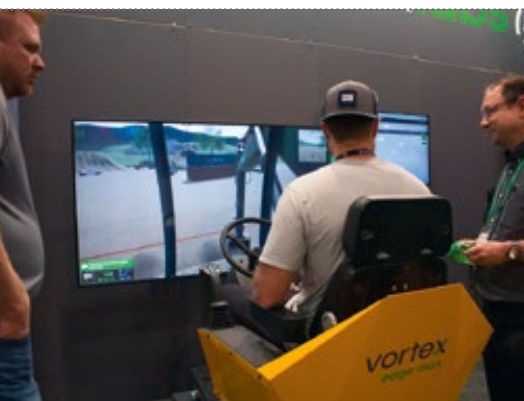
Der westfälische Kranbauer **Böcker** bringt ein neues Tool zur Kraneinsatzplanung auf den Markt, den sogenannten *Lift Planner*. Die Software erleichtert die Planung von Kraneinsätzen jeder Art, da sie bereits im Vorfeld die optimale Krankonfiguration für den praktischen Einsatz simuliert. So kann die Maschine anschließend auf der Baustelle optimal und sicher aufgebaut werden. Der *Lift Planner* ist als zusätzliches Modul in das

Kundenportal *Böcker Connect* integriert. Der Anwender erhält eine übersichtliche Einsatzsimulation in Form einer Seiten- und Draufsicht sowie die zu erwartende Bodenbelastung. Die Ergebnisse der Einsatzsimulation können im *Lift Planner* gespeichert und als PDF exportiert werden. Das Dokument enthält alle geplanten Parameter und kann zur Genehmigung oder bei Ausschreibungen vorgelegt werden.

WAS FÜR ZUSTÄNDE!

Igus lanciert die sogenannte „*iComm Box*“ als All-in-One-System für die nächste Generation der Zustandsüberwachung. Mit dem Kommunikationsmodul können die *iSense*-Sensoren für die Zustandsüberwachung der Igus Motion Plastics reibungslos in den *Superwise*-Service integriert werden.

Intelligente Algorithmen bieten eine detaillierte Zustandsanalyse der überwachten Maschinen und Anlagen. Das Dashboard liefert Informationen in Echtzeit und ermöglicht eine optimale Überwachung und Steuerung. Die Kosten für die Datenübertragung sind bereits im Produktpreis enthalten.



SCHLAU GESCHULT

CM Labs bringt *Intellia* auf den Markt und will damit den Markt für Trainingssimulatoren und die Ausbildung von Maschinenführern aufs nächste Level hieven. Das neue ‚intelligente‘ Schulungssystem soll das Bedientraining revolutionieren, so das Unternehmen. *Intellia* umfasst eine Reihe von

Produkten: die Softwareplattform *Instructor*, *Drohnenansicht*, Schulungspakete und Zusatzmodule. *Intellia*-Produkte können auf allen Simulatoren von CM Labs eingesetzt werden: *Trainer*, *Edge Plus*, *Edge Max*, *Advantage*, *Master*, und *MasterCab*.

HERMETISCH HYDRAULISCH

Parker Senso Control hat den Drucksensor *SCP09* vorgestellt, eine vielseitige und zuverlässige Lösung für Hydraulikanwendungen. Der Sensor hat einen Druckbereich von 10 bis 600 bar und ist auch mit verschiedenen Flüssigkeiten und Gasen kompatibel. Hermetisch abgedichtet ohne interne Dichtung ist er äußerst zuverlässig und re-

sistent gegen Verunreinigungen, wodurch genaue Messungen in rauen Umgebungen gewährleistet werden. Der Sensor ist auf Langzeitstabilität und geringe Drift ausgelegt und verfügt über eine für OEMs angepasste PIN-Konfiguration mit gemeinsamen elektrischen Schnittstellen und Prozessanschlüssen.



INSERIEREN SIE HIER!

In der Rubrik **MARKTPLATZ** von **KRAN&BÜHNE** erreichen Sie Käufer und Anwender von Kranen und Arbeitsbühnen und verwandten Dienstleistungen in Deutschland, Österreich, Benelux und der Schweiz.

KLEINANZEIGENVERKAUF

Karlheinz Kopp | E-Mail: info@vertikal.net
Tel: (0761) 89 78 66-0 | Fax: (0761) 89 78 66 14

WERBEMATERIAL + KOPIEN

von Inseraten bitte an:
Vertikal Verlag | Hofackerstraße 95 (1. OG)
D-79110 Freiburg | E-Mail: info@vertikal.net



MARKT+ STELLEN

IHRE WERBUNG?

Ihr Anzeigenberater Karlheinz Kopp steht Ihnen gerne zur Verfügung!

Rufen Sie an:
(07 61) 89 78 66-15

KRAN&BÜHNE



www.Vertikal.net / Vermieter

E.P.O.S.

Einsatz-, Planungs- und Organisations-System

DIE SOFTWARE FÜR DIE GESAMTE SCHWERLASTBRANCHE

E.P.O.S. ist ein modulares Software-System, das speziell für Kran- und Arbeitsbühnenvermieter sowie für Schwertransportunternehmen entwickelt und optimiert wurde. Sie steuern mit E.P.O.S. Ihren gesamten Auftragsdurchlauf. Ein permanenter Zugriff auf alle Daten entlastet Sie in Ihrer täglichen Arbeit.

MODULAR INDIVIDUELL ANPASSUNGSFÄHIG

MATUSCH Branchensoftware · Entwicklung
Wassergasse 11 | 96450 Coburg | info@matusch.de
Telefon +49 9561 8194-0 | www.matusch.de

Sehen wir uns?

Platformers' Days

Halle 1
Stand H240

06. - 07.09.2024
Messe Karlsruhe

E.P.O.S. Kurzvideo anschauen

Tech-Lift
nifty4sale



WWW.NIFTY4SALE.COM

**REMANUFACTURED
WE LOVE MAKING BIG
MACHINES GREAT AGAIN!**

RIEBSAMEN

Glasboy®

- Bagger
- Kran
- Dumper

Kauf oder Mietservice

Maschinenbau
Riebsamen
GmbH & Co. KG
Bierstetter Straße 1
88348 Allmannsweiler
Tel: +49 7582 791
info@riebsamen.de
www.riebsamen.de

TVH

PARTS TO KEEP EQUIPMENT GOING.

MEHR INFO?

Vertical days

JOIN US FOR THE UK & IRELAND'S LIFTING EQUIPMENT & WORK AT HEIGHT EVENT

For 2024, we are heading to our new venue, Newark Showground in Nottinghamshire where professionals from the industry will see the very latest that the Crane, Aerial work platform and Telehandler market has to offer.

If you want to get your products in front of the key buyers, end users and purchasing influencers, it's the place to be.

- FACE TO FACE WITH INDUSTRY PROFESSIONALS
- DEMONSTRATE THE LATEST PRODUCTS
- FOLLOW THE LATEST TECHNOLOGY
- CATCH UP OVER A COFFEE IN THE MARKETPLACE
- HOLD A LUNCH MEETING AT THE CATERING PAVILION

WED 11TH & THUR 12TH SEPTEMBER 2024
Exhibitor registration now open www.vertikaldays.net

Newark Showground

NOT RETIRED YET

“ Unsere ‚Nearly New Tires‘ sind Premium-Reifen, die kleine Schönheitsfehler aufweisen, die den Verkauf als brandneue Räder verhindern. **Diese Abweichungen beeinträchtigen jedoch nicht die Qualität oder Leistung der Reifen, wodurch sie eine zuverlässige und preiswerte Alternative darstellen.** Eine gründliche Inspektion stellt sicher, dass jeder Artikel den Sicherheits- und Leistungsstandards entspricht.

Caroline De Cock
Account Manager DACH



KONTAKTIEREN SIE UNS

Ersatzteile

+32 56 612 666

dach@vertimac.com

Maschinen

+32 56 712 666

sales@vertimac.com

ONLINE BESTELLEN
order.vertimac.com





Ihr zuverlässiger Partner rund um
Maschinenbewertung

Überzeugen Sie sich von den LECTURA Bewertungs-Produkten



Baumaschinen
Landmaschinen
Flurförderzeuge
Krane & Bühnen
u.v.m.

www.lectura.de

LECTURA GMBH – Verlag + Marketing Service | Ritter-von-Schuh-Platz 3 | D-90459 Nürnberg
Tel.: +49 (0)-911-430899-0 | info@lectura.de | www.lectura.de

Spezialist für Teleskop- stapler- Reparaturen

einschließlich
Gutachterservice



INDUMA-Rent – Stuttgart – Tel. 0711 90 12 100 . info@induma-rent.com

DIE Bau- maschine unter den Minikranen

max. Traglast 3,5 t
Eigengewicht 2,4 t



Mini & Mobile Cranes Körner GmbH
BAUMO Kranservice GmbH & Co. KG
Tel.: +49 (0203) - 713 68 76-0
www.minikran.de



Integrated Lifting Solutions

JRL
LONDON TOWER CRANES

+(44) 0208 327 4060

sales@londontowercranes.co.uk

- The UK's leading tower crane provider
- National coverage with a local presence
- Over 200 Cranes in fleet
- Average age of crane fleet under 5 years old
- Full inclusive service ranging from initial design, erection, service, maintenance and dismantle

Juli | August 2024
27. Jahrgang | Nr. 201

REDAKTION

Rüdiger Kopf | **Chefredaktion**
E-Mail: rk@vertikal.net
Alexander Ochs | **Redaktion**
E-Mail: ao@vertikal.net
Tel.: 0761 8978 66-0
Fax: 0761 8978 6614

Korrespondent GB | Irland:

Mark Darwin · E-Mail: md@vertikal.net
Imogen Campion · E-Mail: ic@vertikal.net
E-Mail: editor@vertikal.net

HERAUSGEBER

Leigh Sparrow · E-Mail: lws@vertikal.net

PRODUKTION + VERWALTUNG

Nicole Engesser · E-Mail: info@vertikal.net

Grafik: Anke Mayr · E-Mail: am@vertikal.net

Druck: Konradin Druck GmbH
Kohlhammerstraße 1 - 15
70771 Leinfelden-Echterdingen
E-Mail: druck@konradin.de

ANZEIGENVERKAUF + KUNDENBERATUNG

Deutschland | Österreich | Schweiz |

Skandinavien:

Karlheinz Kopp, Vertikal Verlag
Hofackerstraße 95, D-79110 Freiburg
Tel.: 0761 8978 66-15 · Fax: 0761 8978 6614
E-Mail: khk@vertikal.net

Italien: Fabio Potestà

Mediapoint & Communications SRL
Corte Lambruschini
Corso Buenos Aires 8, V Piano-Interno 7
I-16129 Genova, Italien
Tel.: +39 010 570 4948
Fax: +39 010 553 0088
E-Mail: info@mediapointsrl.it

UK, USA und alle anderen Länder:

Pam Penny · E-Mail: pp@vertikal.net
Tel.: +44 (0)7917 155657
Clare Engelke · E-Mail: ce@vertikal.net
Tel.: +44 (0)7989 970862
PO box 6998 Brackley NN13 5WY. UK

KLEINANZEIGEN

Karlheinz Kopp, Vertikal Verlag
Hofackerstraße 95, D-79110 Freiburg
Tel.: 0761 8978 66-15 · Fax: 0761 8978 6614
E-Mail: khk@vertikal.net

© Nähere Informationen zu Inseraten in unserer britischen Schwesterzeitschrift **Cranes & Access** erhalten Sie auch unter obigen Adressen. **KRAN&BÜHNE** erscheint achtmal pro Jahr. Der Jahresbezugspreis beträgt € 31,- (Einzel-exemplar € 13,-). Namentlich gekennzeichnete Beiträge geben nicht unbedingt die Meinung der Redaktion wieder. Nachdruck nur mit ausdrücklicher Genehmigung des Verlages und unter voller Quellenangabe. Alle Rechte vorbehalten. Zur Zeit gilt die Anzeigenpreisliste Nr. 2.

Abonnieren Sie online unter www.Vertikal.net

Vertikal Verlag
Hofackerstraße 95
D-79110 Freiburg
Tel.: 0761 8978 66-0
Fax: 0761 8978 6614
info@vertikal.net
www.Vertikal.net

The Vertikal Press
PO box 6998 Brackley
NN13 5WY. UK
Tel.: +44(0)8448 155900
Fax: +44(0)1295 768223
info@vertikal.net
www.vertikal.net

© The Vertikal Press Ltd 2024
ISSN 1436-7831

Mitglied von IPAF



WISSEN, WAS ZÄHLT
Geprüfte Auflage
Klare Basis für den Werbemarkt



KRAN&BÜHNE

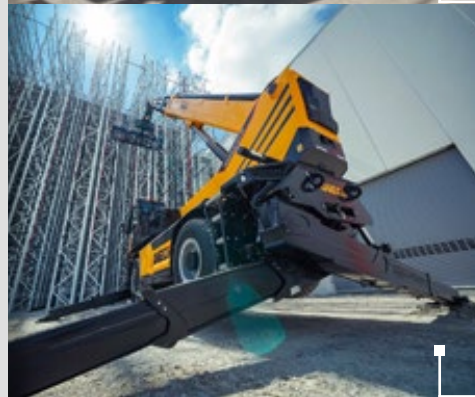
September | Oktober

**FOLGENDE THEMEN ERWARTEN SIE
IN DER KOMMENDEN AUSGABE**

Neuheiten
und Neuigkeiten
zu diesen und anderen
Themen können Sie
immer an [redaktion@
vertikal.net](mailto:redaktion@vertikal.net)
senden.

**PLATFORMERS' DAYS**

Alles über das Branchentreffen
in Karlsruhe.

**TELESKOPLADER**

Die Neuerungen bei diesen Allround-
maschinen.

**PERSONENLIFTE**

Die kleinen Bühnen werden immer
ausgefeilter.

**AUSSERDEM IN JEDER
AUSGABE DER KRAN&BÜHNE:**

Die neuesten Informationen aus
Deutschland, Schweiz, Österreich
und den Benelux-Staaten, kompakt
für Sie zusammengefasst.

Schon getestet?

RHINO RXT/E

Maximale Arbeitshöhe bei minimalem Eigengewicht.

100% up to the job

- Diesel- und vollelektrische Versionen verfügbar
- Benutzerfreundliches Handling
- Extrem leistungsfähiger Ausleger
- Leichtbauweise, ausgezeichnete Geländetauglichkeit

DINOLIFT
UP TO THE JOB

Händler für Deutschland,
Österreich, Kroatien:



Arbeitsbühnen GmbH
www.hematec-arbeitsbuehnen.de

Zentralruf Deutschland
+49 (351) 89 75 50-0

Österreich
+43 (1) 769 30 69

Kroatien
+385 (98) 2 542 3

E-Mail info@hematec-online.de

Upgrade für die Höhenzugangstechnik

1323RD / 1623RD / 1323RE / 1623RE

Geländescherehebühnen der 2. Generation

- Elektro- und Dieselooptionen verfügbar
- Starke Leistung im Gelände
- Die verlängerte Plattform kann in jeder Position arretiert werden
- Verbesserter elektrischer Steuerkasten, bessere Schutzleistung
- Optionales Kaltwetterpaket für dieselbetriebene Modelle
- Optionales Ladepaket für Modelle mit Lithium-Ionen-Akku

15,1m/18,2m
MAX. ARBEITSHÖHE

680kg
MAX. LASTKAPAZITÄT

40%
STEIFÄHIGKEIT



ERFAHREN SIE MEHR UNTER WWW.SINOBOOM.EU

SINOBOOM™

PARTNERS IN ACCESS™