



Reliable lift solutions by people who care

SKYJACK

Visit us at CONEXPO

Gold Lot, Booth G-240 March 22-26, 2011

For information call +44-1691-676235
or visit us online at www.skyjack.com

SKYJACK

SELF PROPELLED BOOMS ■ PLATAFORMAS AUTOPROPULSADAS

Manufacturer • Fabricante	Stand
Bil-Jax	G-284
Haulotte	G-284
Genie	G-140
JLG	G-210
Manitou	N-1353
MEC	S-19130
Niftylift	S-19236
Skyjack	G-240
Snorkel	G-240
Tadano	G-411

The company has essentially put a telescopic jib on top of its existing and well proven 1350SJ, to create the 1500SJ, although the superstructure has changes to accommodate the extra height. The resulting product is one that is very compact and

As you might expect in the world's largest self-propelled aerial lift market booms are well represented with only one of the major manufacturers - Aichi - absent.

easy to transport for its performance. Also take a look at the quirky 34ft all singing, all dancing articulated Rough Terrain boom - the 340AJ. If mast booms are your interest do check out the new E26MJ - the Toucan 10E in Europe. Next door you'll find **Snorkel** which is launching an all-new 62ft articulated boom - the A62JRT - the second unit in the company's 'Polaris' boom family. The new unit replaces the AB62RT and offers 42ft/13 metres of outreach and an 'up and over' clearance of 29ft/ nine metres. An 8ft/2.4 metre articulated jib supports a standard 8ft/2.4 metre platform with three-way entry and 227kg capacity. Cross the Link Belt stand to **Skyjack** where you will find the company's well engineered 45ft and 66ft straight booms and the 46ft articulated boom. Now cross the aisle to the Terex stand, where you will find **Genie** and its key launch for the show the GR26J mast boom built by Manitou. Also ask about the company's Chinese-built shipyard booms. Now we head over to **Haulotte** which of course includes **Bil-Jax**. Haulotte is highlighting the new 33ft platform height HA33CJ+ (HA12CJ+ in Europe) ultra compact industrial articulated boom with rotating



JLG 340AJ

We start our tour in the Gold Lot at the **JLG** stand where the new boom models are plentiful. The first unit to catch your eye will surely be the 150ft straight boom with telescopic articulating jib.



Niftylift HR21/HR64 Hybrid



Genie GR26J

articulated jib. Also take a look at the HB86TJ+ (HA28TJ+) first seen at Conexpo 2008. Now we head over the road to Silver Lot 4 where a visit to **MEC** will be well worthwhile in order to see its Titan 40S boom which covers scissor and even mastclimber-type applications thanks to its massive platform and high lift capacity. The company might also have a surprise on hand. Across the aisle you'll find **Niftylift**. Pay particular attention to the top of the line 64ft, SP64 Hybrid (HR21 in Europe) with its innovative electro/clean-diesel power unit with the best fuel economy and lowest emissions in the industry. A close look at the Siops safety system is also essential. The design has picked up awards in Europe, Australia and the USA. Nifty is also known for getting more outreach from a narrower base

and a lower total weight than any other manufacturer - quite how is something of a mystery but it works. Finally we have listed Manitou and Tadano, both of which produce boom lifts, but neither will be exhibiting them here at the show.



MEC Boom Titan 40S

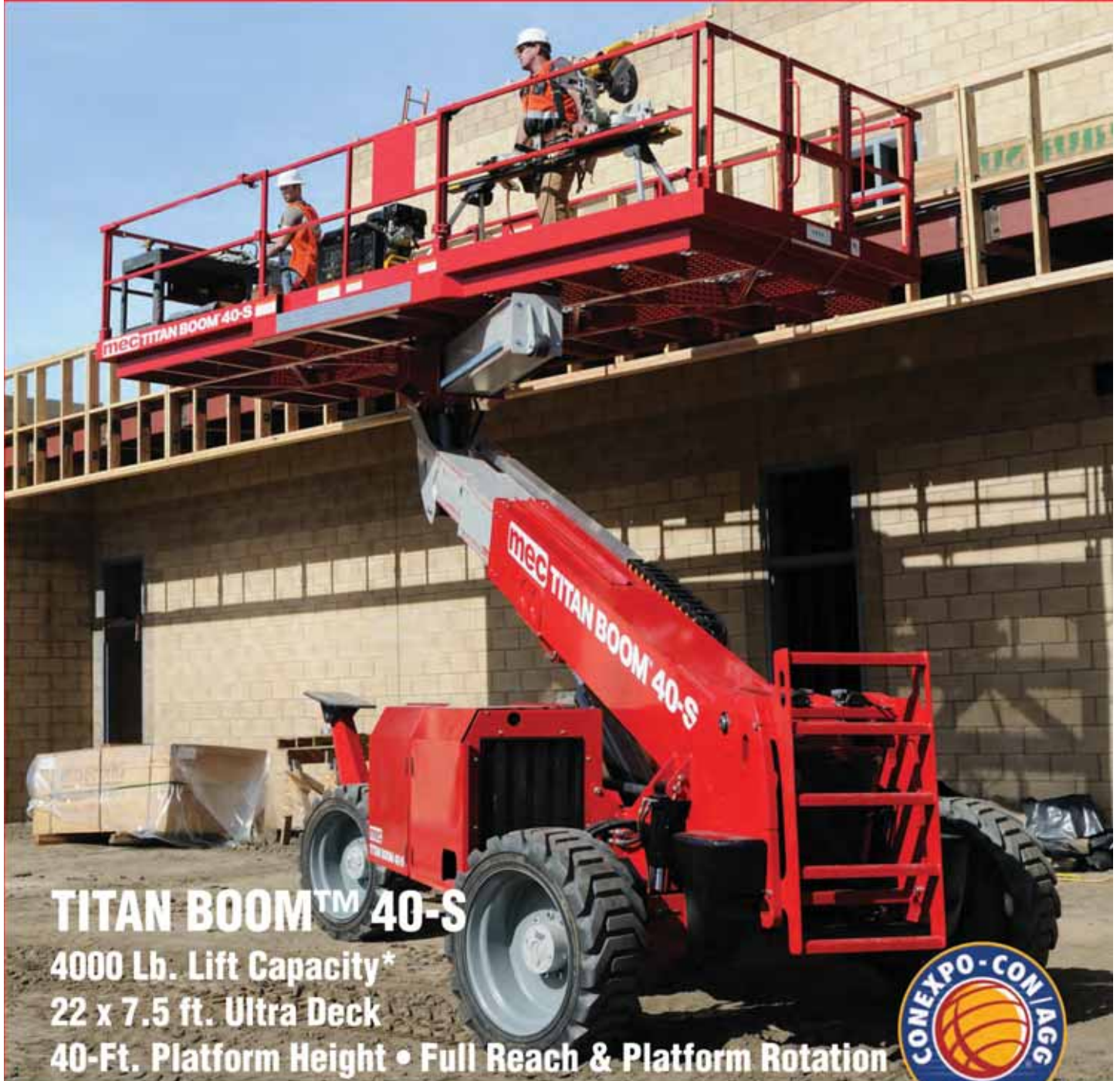


Platinum Award for Innovation
2010 Recipient



AERIAL WORK PLATFORMS

Innovation That Pays



TITAN BOOM™ 40-S

4000 Lb. Lift Capacity*

22 x 7.5 ft. Ultra Deck

40-Ft. Platform Height • Full Reach & Platform Rotation



1401 S. Madera | Kerman, CA 93630 | USA
Tel: 559.842-1500 | Fax: 559.842-1520
Toll Free (U.S.): 1.877. MEC LIFT (1.877.632.5438)
www.mecAWP.com *3000 lb material, 1000 lb personnel & equipment

Silver Lot #4
Booth 19130

Manufacturer • Fabricante	Stand
Bil-Jax	G-284
Haulotte	G-284
Genie	G-140
JLG	G-210
Manitou	N-1353
MEC	S-19130
Niftylift	S-19236
Skyjack	G-240
Snorkel	G-240
Tadano	G-411

Como es de esperar en este mundo de plataformas autopropulsadas están bien representadas, con sólo uno de los principales fabricantes - Aichi - ausente.



JLG 1500SJ

Comenzamos nuestro recorrido en el área Gold en el stand de JLG, donde los modelos nuevos telescópicos son abundantes. La primera unidad que llamará su atención será seguramente la plataforma de 150 pies con brazo telescópico y jib articulado. La compañía ha puesto básicamente

de su intereses, eche un vistazo a la nueva E26MJ – modelo Toucan 10E del en Europa. Al lado encontrará **Snorkel**, que está lanzando una nueva articulada de 62 pies - la A62JRT- la segunda unidad en la familia "Polaris". La nueva unidad reemplaza a la AB62RT y ofrece 13 metros de alcance y una alcance por arriba de 9 m. Un jib articulado de 2,4 m soporta una cesta estándar de 2,4 m con la entrada de tres vías y la capacidad de 227 kg. Cruce el stand de Link Belt hacia **Skyjack** donde se encuentra las telescópicas de 46 y 66 pies y el brazo articulado de 46 pies. Ahora cruce el pasillo para el stand de Terex, donde se encuentra **Genie**.



Genie

El lanzamiento clave para la feria es la plataforma de mástil GR26J construida por Manitou, pero usted puede preguntar acerca de las plataformas de brazo chinas construidas para astilleros chinos. Ahora nos dirigimos hacia **Haulotte** que por supuesto incluye **Bil-Jax**. Haulotte destaca la nueva plataforma de 10 m de altura HA33CJ + (HA12CJ + en Europa) ultra compacta articulada con



Haulotte HA33CJ+

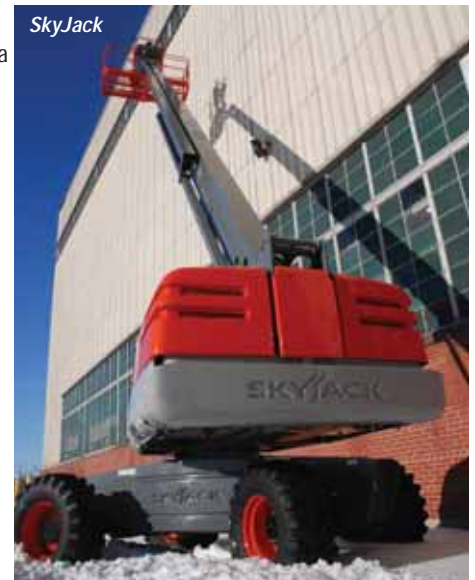
brazo giratorio articulado. También eche un vistazo a la HB86TJ + (HA28TJ +) vista por primera vez en Conexpo 2008. Ahora nos dirigimos por la carretera al Silver Lot 4, donde una visita a **MEC** vale la pena para ver su plataforma Titán 40S de tijera que cubre incluso las aplicaciones de plataforma sobre mástil, gracias a su enorme cesta y elevada capacidad de elevación.

La compañía también podría tener una sorpresa en la mano. Al otro lado del pasillo encontrará a **Niftylift**. Preste especial atención a la parte superior de la gama SP64 hybrid (HR21 en Europa) de de 64 pies, con la mejor economía de combustible y emisiones más bajas de la industria. Una mirada de cerca al sistema de seguridad Siops es también esencial. El diseño ha acumulado premios en Europa, Australia y los EE.UU..

Nifty es también conocida por conseguir cada vez más alcance con una base más estrecha y un menor peso que cualquier otro fabricante – no se sabe muy bien cómo, es un misterio, pero funciona. Finalmente Manitou y Tadano, los cuales producen plataformas de brazo, pero tampoco se presentan aquí en los EE.UU..



Snorkel



Skyjack

Productivity Redefined



***The Lightweight Leader introduces the
NEW HB-830 and HB-P830***

***Self-Propelled or Push-Around
Zero turn radius
4.27m working heights
Compact Size***



Booth 334

*For more information call us at 262-644-1300
To see the lift in action visit www.hybridlifts.com/HB830*

Hy-Brid Lifts

Manufacturer • Fabricante	Stand
Bravi	G-428
Custom Equipment	G-334
Genie	G-140
Haulotte	G-284
JLG	G-210
Manitou	N-1353
MEC	S-19130
Pop-Up	G-220
Skyjack	G-240
Snorkel	G-220

right at the main aisle and head straight down the aisle to **Haulotte**, which is launching the 3947 E, the US version of the Compact 14, a 39ft platform height lift with the same footprint as a regular 26ft slab scissor. We now turn back towards the **Terex** stand to find **Genie** and a new range of compact- 69 inch wide -

We start this tour on one of the smallest stands at the back of the Gold Lot between Manitowoc and XCMG where Bravi is unveiling its new Lite model. Not strictly a scissor, it competes in the sector and offers a working height of almost 14ft yet weighs under 900lbs/400kg.

A few steps towards Kobelco brings you to low level master - **Custom Equipment** with both self-propelled and push around scissor lifts. Check out the 8ft platform height HB-830 - a fully-fledged self-propelled scissor lift complete with roll-out deck. Turn



Haulotte Compact 14



Genie GS 4069RT

Rough Terrain scissor lifts. The three model line-up includes the GS 2669RT, 3369RT and 4069RT with more power, larger decks and improved scissor linkage. Across the aisle is **Skyjack**, although not planning a new product launch do check out the SJ12 and SJ16. Now cross the Link Belt stand to **Snorkel** which plans to unveil a new 60ft standard duty Rough Terrain scissor. The S6090RT boasts an extended platform length of 7.3 metres/24ft with 568kg/1,250lbs platform capacity. On the same stand take a look at

the new **Pop-Up Drive 10**. Next door **JLG** has no plans to show new scissors at the show but will have a fine display. We finally head over the road to Silver Lot 4 to find **MEC** and its Titan S40 boom come scissor lift. While at MEC look out for its new Crossover Mini RT scissor lift – a cross between an electric slab unit and RT.



Empezamos este recorrido en uno de los stands más pequeños que se sitúa en la parte posterior del Gold Lot entre Manitowoc y XCMG, donde Bravi está presentando su nuevo modelo Lite, no es estrictamente una tijera, compite en el sector y ofrece una altura de trabajo de casi 14 pies pesando sólo en 900 libras/400 kgs.

A pocos pasos hacia Kobelco le lleva a **Custom Equipment**, con plataformas automotrices y de empuje de tijera. Eche un vistazo a la HB-830, de 8 pies de altura de la plataforma, una autopropulsada con extensión de cesta.

Gire a la derecha en el pasillo principal y siga recto por el pasillo hacia **Haulotte**, con el lanzamiento de la E 3947, la versión americana de la Compact 14, una plataforma elevadora de 39 pies e altura con la misma huella que plataforma de 26 pies. Pasamos ahora de nuevo hacia el stand de Terex, para encontrar **Genie** y una nueva gama de tijeras compactas - de 69 pulgadas de ancho - todo terreno. Incluye los modelos GS2669RT, 3369RT Y 4069RT con más potencia, cestas más grandes cubiertas y tijera mejorado. Al otro lado del pasillo está **Skyjack**, aunque no planea el lanzamiento de un nuevo producto - eche un vistazo a la SJ12 y SJ16.

Ahora cruce el stand de Link-Belt hacia **Snorkel** que planea dar a



Bravi Lite



Custom Equipment

está **JLG**, que no tiene planes para mostrar nuevas tijeras en la feria, pero tendrá una buen despliegue. Finalmente, vaya al Silver Lot 4 para encontrar **MEC** y su S40 Titán de brazo tipo tijera. Mientras esté en MEC échele un vistazo a la mini tijera todo terreno Crossover Mini RT – una mezcla entre una máquina eléctrica y una todo terreno.

conocer una nueva tijera estándar de 60 pies todo terreno. La S6090RT cuenta con una longitud de plataforma extendida de 7,3 metros / 24 pies con capacidad de 568 kgs / 1.250 libras. En el mismo stand eche un vistazo a la nueva **Pop-Up Drive10**. Al lado



Skyjack SK8841

Back in Blue... and raising the bar. Again.

Introducing the ReachMaster Bluelift Series



- 4 Models ranging from 39 - 72 ft
- 440 lb basket capacity overall
- Single door access
- Auto setting / auto leveling
- No exterior cables or hoses
- Dual power standard
- Function Memory System



Denka 72-92 ft



Falcon 85-172 ft



FS105-Z - 52 ft reach



Las Vegas - Booth 965



Toll Free: 1-866-358-7088

www.skakoliftusa.com

Manufacturer • Fabricante	Stand
Bil-Jax	G-284
BlueLift	B-965
Denka	B-965
Falck Schmidt	B-965
Genie	G-140
Haulotte	G-284
Jekko	G-426
JLG	G-210
Niftylift	S-19236
Oil & Steel	G-215
Omme lift	S-19436
Platform Basket	B-986
Reachmaster	B-965
Skako Lift	B-965
Socage	B-936
Teupen	S-19708
Tracked Lifts	B-986/S-19436

Tracked type lifts have sold in the USA in small numbers for many years, often into atrium applications with Danish-based inventor Falck Schmidt, and Denka leading the way through its Reachmaster business, known as Skako. This however might be the year for this type of machine in

the USA, given that JLG has entered the market. As for trailer lifts we are not expecting any surprises at the show. We begin the tour on the Haulotte stand in the Gold Lot, where you can see the Bil-Jax range of trailer lifts before moving over to the Terex stand. As far as we are aware there are no firm plans to introduce a Genie model yet.. although you might ask. The company is certainly watching JLG's efforts in this market and there have been suggestions that Genie might adopt the CTE range. Check out its TZ line of trailer lifts before heading over to JLG where you will find three models dubbed the X390AJ, X550AJ and X700AJ



Omme 3000R

compact crawler booms with working heights of 45, 61 and 75ft respectively. For those of you familiar with Hinowa products these are basically the 14:72, 19:65 and 23:12 Lightlift models. JLG has put a good deal of effort into this programme and the products themselves are far more rugged than they may look - most definitely worth a closer look. Towards the Tadano stand you'll find a new Oil & Steel 50ft working height Octopussy 1500 Evo. This company was a pioneer of compact spider lift development and is looking to regain that position. Now we sweep over to Silver Lot 4, where you will find the Omme 3000R telescopic model. Built in Denmark it boasts 99ft of working height in a compact and lightweight package. Next door is Niftylift, which makes a rather different kind of tracked lift - heavier more rugged and not quite as compact as some of the others. Its design its rugged simplicity however has an appeal. Head towards IPAF's Lift Safety Zone with its ground condition demonstrations turning left to Teupen where you'll find one of the world's largest lifts of this type, the



JLG Speciality boom lifts

Leo 50GTX with 165ft working height. At the other extreme the Leo 13 is a high quality budget machine that is selling well around the world. Finally a major schlep over to the Blue Lot to catch the originators now known as Skako. The company is launching the 106ft working height FS320Z, seen as a prototype at Bauma. This is also the home of Denka trailer and narrow atrium lifts. You'll also find Socage in the Blue Lot but it is not planning to show its new tracked lift range here.

Las plataformas de araña se han vendido en los EE.UU. en pequeñas cantidades durante muchos años, gracias al danés Falk Schmidt, el inventor de araña, y Denka a la cabeza. Su negocio ahora se ha rebautizado como Skako. Sin embargo, este podría ser el año de la araña en EE.UU., ya que JLG ha entrado en el mercado. En cuanto a las plataformas remolcables no esperamos ninguna sorpresa en la feria.

Comenzamos el recorrido en el stand de Haulotte en Gold Lot, con la gama Bil-Jax de remolcables, antes de pasar por el stand de Terex. Genie todavía no tiene planes para arañas. Aunque viendo que JLG entra en este mercado, se ha sugerido que Genie podría adoptar la gama CTE. Mire su línea TZ de remolcables antes de dirigirse a JLG, con tres modelos: X390AJ, X550AJ y X700AJ compacta de orugas con alturas de trabajo de 45, 61 y 75 pies respectivamente. Si conoce Hinowa, estos son básicamente los modelos de 14:72, 19:65 y 23:12 Lightlift. Hacia el

stand de Tadano encontrará un nuevo Oil & Steel de 50 pies de altura de trabajo, la Octopussy 1500 Evo, esta empresa fue pionera del desarrollo compacto de elevación de araña y está tratando de recuperar esa posición. Ahora vamos al Silver Lot 4, donde está la araña telescópica Omme 3000R, construida en Dinamarca, que cuenta con 99 pies de altura de trabajo. Al lado está Niftylift, que hace arañas más fuertes y no tan compactas como el resto. Vaya hacia la zona de IPAF de seguridad con sus demostraciones en tierra, girando a la izquierda ve Teupen, donde puede encontrar una de las arañas más grande del mundo, Leo 50GTX con 165 pies de altura de trabajo. En el otro extremo, la Leo 13. Por último, un salto al Blue Lot, para ver a Skako. La compañía está lanzando el FS320Z, de 106 pies de altura de trabajo, y que era un prototipo en Bauma. Aquí están las remolcables Denka. También encontrará Socage en el Blue Lot, pero no tiene la intención de mostrar su nueva gama de arañas aquí.



Teupen Leo 13