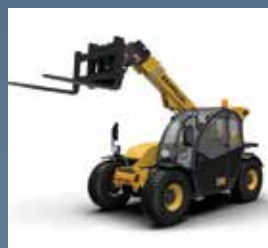


Vertikal bauma 2025

Messeführer - Krane und
Arbeitsbühnen

Show Guide - Cranes and
work platforms

Teleskoplader
Roll-Gerüste
Ladekrane
Bühnen
Krane
Cranes
Aerial lifts
Alloy towers
Loader cranes
Telehandlers



www.vertikal.net

UMKIPPEN STOPPEN! SICHERHEIT BEGINNT AM BODEN



Für weitere Informationen scannen
Sie hier www.ipaf.org/safe



Editors:

Mark Darwin
Rüdiger Kopf
Alexander Ochs
Imogen Campion
Leigh Sparrow

Social Media

Poppy Horne

Advertising & Sales:

Karlheinz Kopp
Pam Penny
Clare Engelke

Production:

Nicole Engesser
Leigh W. Sparrow

Publisher:

Leigh W. Sparrow

The Vertikal Press Ltd:

PO Box 6998
Brackley NN13 5WY, UK
Tel: +44(0) 1295 768340
E-mail: info@vertikal.net
Web: www.vertikal.net

Vertikal Verlag:

Hofackerstr. 95
D-79110 Freiburg
Germany
Tel: +49 (0)761 897 8660
E-mail: info@vertikal.net

Design & Artwork by:

bp design
E-mail: studio@bpdesign.info

Vertikal
.net

cranes & access **KRAN & BÜHNE**

Vertikal
days



The biggest show on earth



Bauma is undisputedly the world's largest and most impressive construction equipment trade show. Nothing else comes close in terms of the number of exhibits, exhibitor space or the number of visitors it attracts from all over the world, every three years.

More than 3,500 exhibitors from 57 countries will take up more than 614,000 square metres of stand space - that's 151 acres, 61.4 hectares or 90 football pitches! This is the only show where you will see a fully assembled 1,800 tonne crane, a 240 tonne mining truck or more telehandler manufacturers that you knew existed.

Unlike most 'global' equipment exhibitions, Bauma has been less affected by the rise of the smaller, more focused, local shows. It is such a mega event that exhibitors go all out with their stands and product launches, with many organising their new product development plans for a Bauma launch. As such, it is real 'spectacle', a 'must see' event - as long as you can afford the rip-off hotel prices.

The last Bauma was held in late 2022 having been delayed by the pandemic, but this year it returns to its usual Spring dates. While a few companies have decided to stay away this year, due to high costs and economic uncertainties, most crane, access and telehandler manufacturers will be there, so plenty to see.

As I always say **you need to plan your visit to Bauma** because the distances between areas is huge, and there are simply too many stands to see them all. This guide will help you organise your visit by highlighting new product launches - both announced and suspected - in our guided tours which provide the most efficient route around the show for each equipment type.

You can download the guide onto a mobile device or pick up a hard copy in Munich. And please stop by the Vertikal stand, if only to say hello or pick up a guide.

Enjoy the show and please, make the most of it!

Leigh W Sparrow

Die größte Show auf Erden

Die bauma ist unbestritten die größte und beeindruckendste Baumaschinenmesse der Welt. Nichts kommt auch nur ansatzweise in die Nähe - weder bei der Anzahl der Geräte, noch der Ausstellungsfläche oder der Zahl der Besucher, die sie alle drei Jahre aus der ganzen Welt anzieht.

Mehr als 3.500 Aussteller aus 57 Ländern werden auf einer Fläche von über 614.000 Quadratmetern ausstellen - das entspricht einer Fläche von 61,4 Hektar, also sehr, sehr vielen Fußballfeldern! Dies ist die einzige Messe, auf der Sie gleichzeitig einen vollständig montierten 1.800-Tonnen-Kran, einen überdimensionierten Muldenkipper für Großminen oder mehr Hersteller von Teleskopladern sehen werden, als Sie bisher kannten.

Im Gegensatz zu den meisten anderen „Welt“-Baumaschinenmessen ist die bauma kaum durch die aufkommenden kleinen, branchespezifischeren und regionalen Events betroffen. Die bauma ist ein derartiges Mega-Ereignis, dass sich die Aussteller mit ihren Ständen und Produkteinführungen richtig ins Zeug legen, wobei viele neue Produktentwicklungspläne rechtzeitig zur bauma abgeschlossen sein sollen. Die bauma ist also ein echtes „Spektakel“ und ein „Muss“ - vorausgesetzt, man kann und will sich die überbeuerten Hotelpreise leisten.

Die letzte Ausgabe fand Ende 2022 statt, nachdem sie durch die Pandemie in den Herbst verschoben worden war. Die Erwartungen waren gedämpft, da die Messe so spät im Jahr stattfand und das Wetter in München noch unbeständiger sein kann als im April. Aber sie war ziemlich gut, und das Wetter war sogar besser als im Frühjahr.

Während einige Unternehmen beschlossen haben, auch dieses Jahr wieder fernzubleiben, oder sich aufgrund der hohen Kosten und der wirtschaftlichen Ungewissheit zurückgezogen haben, werden die meisten Hersteller, über die wir berichten, vor Ort sein. Es gibt also viel zu sehen.

Wie wir immer betonen, sollten Sie Ihren Besuch auf der bauma - im Gegensatz zu anderen Messen & Events - im Voraus planen. Die Strecken, die sie zurücklegen müssen sind riesig, und die schiere Zahl der Aussteller bedeutet, dass Sie nicht alle besuchen werden können.

Dieser Leitfaden hilft Ihnen bei der Planung, indem er die angekündigten und vermuteten neuen Produkte und Markteinführungen hervorhebt und mit Rundgängen ergänzt. Nutzen Sie ihn - Sie werden froh sein, dass Sie es getan haben. Gedruckte Exemplare sind auf der Messe erhältlich. Schauen Sie auf jeden Fall am Vertikal-Stand vorbei, und sei es nur, um Hallo zu sagen oder einen Messeführer abzuholen. Genießen Sie die Messe und machen Sie bitte das Beste draus!

Leigh W Sparrow